


Información adicional

Especificación

Requisitos de alimentación eléctrica	120 V - 60 Hz
Potencia nominal	90 W
Dimensiones (An x Al x F)	Aprox. 990,0 mm X 97,0 mm X 125,0 mm Con pies
Suministro de Alimentación de Bus (USB)	5 V  500 mA
Amplificador (Potencia de salida raíz cuadrático medio total)	600 W raíz cuadrático medio

El diseño y las especificaciones están sujetos a cambios sin previo aviso.

Software de código abierto

Para obtener el código fuente bajo GPL, LGPL, MPL y otras licencias de código abierto que contiene este producto, visite <http://opensource.lge.com>.

Además del código fuente, se pueden descargar los términos de la licencia, las anulaciones de la garantía y los avisos de derechos de autor.

LG Electronics también le proporcionará el código abierto en un CD-ROM por un costo que cubra los gastos de dicha distribución (como el costo del medio, del envío y de la manipulación) una vez realizado el pedido por correo electrónico a la dirección opensource@lge.com.

Esta oferta es válida solo durante un período de tres años después de que se envíe el último cargamento de este producto. Esta oferta es válida para todo aquel que reciba esta información.

Aviso para México

La operación de este equipo está sujeta a las siguientes dos condiciones:

- (1) es posible que este equipo o dispositivo no cause interferencia perjudicial y,
- (2) este equipo o dispositivo debe aceptar cualquier interferencia, incluyendo la que pueda causar su operación no deseada.

Sor Juana Inés de la Cruz No 555
Col. San Lorenzo Industrial
Tlalnepantla de Baz
Estado de México C.P. 54033
Tel. (55) 5321-1919
Lada sin costo 01 (800) 347 1919
LG Electronics México S.A. de C.V.



MANUAL SIMPLE

BARRA DE SONIDO

Lea este manual detenidamente antes de utilizar el aparato y guárdelo como referencia para el futuro.

Para ver las instrucciones de las funciones avanzadas, visite <http://www.lg.com> y descargue el manual del propietario. Algunos de los contenidos de este manual pueden ser diferentes de su aparato.

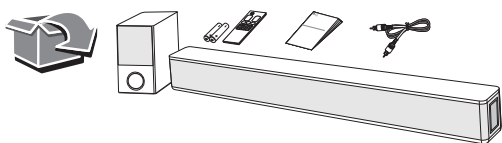
MODELO

SNH5

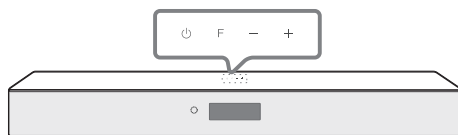


MFL71670168
2102_Rev02

www.lg.com/mx
Copyright © 2020-2021 LG Electronics Inc. Todos los derechos reservados.

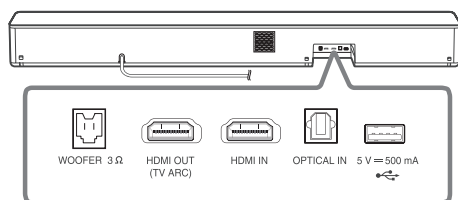


Panel frontal



⏻ (Espera).....ENCIENDE o APAGA la unidad.
 F (Función).....Selecciona la función.
 -/+ (Volumen).....Ajusta el volumen.

Panel trasero



WOOFER 3 Ω..... Conectar a un subwoofer.
HDMI OUT (TV ARC)..... Se conecta a una televisión.
HDMI IN..... Se conecta a un dispositivo con HDMI OUT.
OPTICAL IN..... Se conecta a un dispositivo óptico.
 Puerto USB.....Conectar a un dispositivo USB.

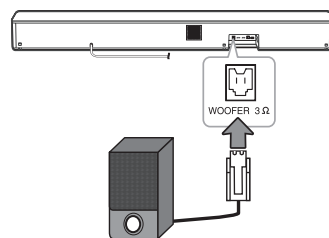


Si el cable óptico no se conecta en la dirección adecuada, puede causar daños al enchufe óptico.

Conexión del Subwoofer

Coloque el subwoofer cerca de la barra de sonido y siga los pasos a continuación.

- 1 Conecte un cable de subwoofer a la barra de sonido.
 - Cuando conecte un cable de subwoofer a la unidad, introduzca el conector hasta que haga clic.
- 2 Encienda la barra de sonido.

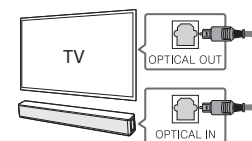


Conexión del TV

Conecte la barra de sonido y el televisor usando Óptico (A) o HDMI ARC (B).

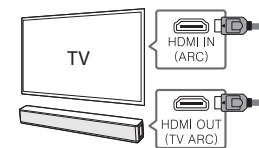
A Conexión óptica

- 1 Conecte la barra de sonido al televisor con el cable óptico.
- 2 Configure [Altavoz Externo (Óptico)] en el menú de ajustes de su televisión.



B Conexión HDMI(ARC)

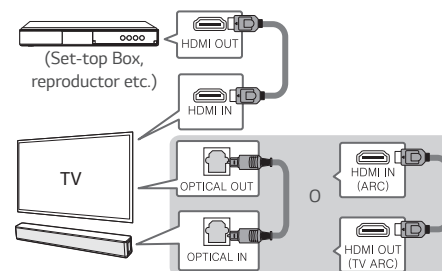
- 1 Conecte la barra de sonido al televisor con el cable HDMI.
- 2 Configure [Altavoz Externo (HDMI ARC)] en el menú de ajustes de su televisión.



- La conexión HDMI no está disponible si su televisor no es compatible con HDMI ARC.
- Si la unidad tiene conexión ÓPTICA y ARC al mismo tiempo, la señal ARC tiene prioridad alta.

Conexión de un dispositivo externo

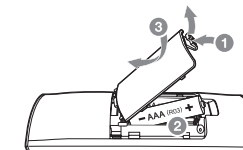
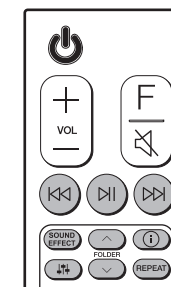
- 1 Conecte el dispositivo externo como sigue.



- 2 Seleccione la fuente de entrada presionando F repetidamente.

Control remoto

Sustitución de la batería



⏪/⏩: Saltar/Buscar

⏮: Reproducir/Pausar

- **Bloqueo de conexión Bluetooth (BT LOCK):** Seleccione la función **Bluetooth**, pulsando repetidamente **F**. Presione prolongadamente **⏮** y presione nuevamente para limitar la conexión Bluetooth únicamente a BT y el televisor LG.

SOUND EFFECT: Seleccione un modo de efectos de sonido.

- **Mando a distancia de la televisión:** Mantenga presionado **SOUND EFFECT** y presione nuevamente para usar el mando a distancia de la televisión.

FOLDER ^/∨: Busca una carpeta.

ⓘ: Muestra la información de un archivo, una fuente de entrada o el nombre de un dispositivo conectado **Bluetooth**.

- **ENCENDIDO/APAGADO automático:** Mantenga presionado **⏻** y presione nuevamente.

⏮: Ajusta el nivel de sonido de las bocinas ajustables.

REPEAT: Reproduce sus archivos repetidamente o al azar.