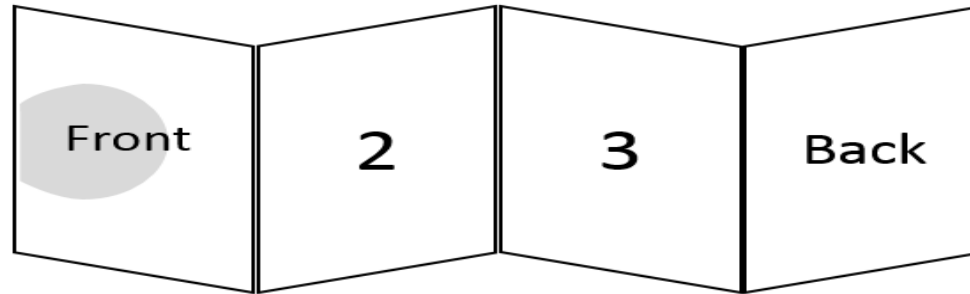
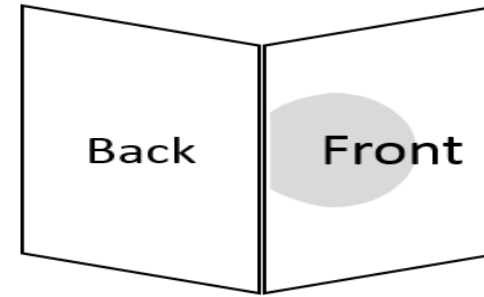


Pagination & Folding

8 pages



4 pages



Printing Specifications

Material	Cover	Woodfree 80 g/m²	Note		Seunghan Hong		
	Inner	Woodfree 80 g/m²					
Coating	Cover	-			Prepared	Description	Manual
	Inner	Uncoated					
Color	Cover	-			2018-12-19	P/No.	MFL70721717
	Inner	1 color (Black)					
Size		148 x 210 mm (A5 size)			Checked	Ver.	1.0
Binding Method		Only folding					
Book Binding		Folding 3 times			Appoved		
Completed total pages		8					

SIMPLE MANUAL

3D Blu-ray™ / DVD Home Theater System

To view the instructions of advanced features, visit <http://www.lg.com> and then download Owner's Manual. Some of the content in this manual may differ from your unit.

MODEL
LHB655NW



www.lg.com

Copyright © 2017-2018 LG Electronics Inc. All Rights Reserved.

ENGLISH

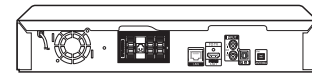


Front Panel



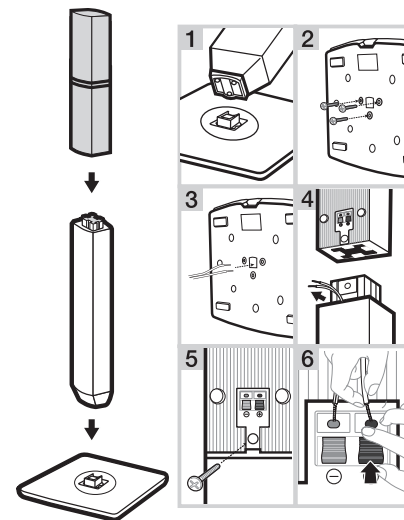
- USB Port..... Connect a USB device.
- △..... Disc Tray Open / Close
- >||..... Starts / Pauses playback.
- Stops playback.
- F..... Changes the input source or function.
- / +..... Adjusts volume.
- ⏻ / I..... Power On / Off

Rear Panel



- SPEAKERS..... Connect to speakers.
- LAN..... Connect to Internet.
- HDMI OUT TO TV..... Connect to TV.
- AUX (L/R) INPUT..... Connect to analogue device.
- OPTICAL IN..... Connect to digital device.
- ANTENNA FM..... Connect to radio antenna.

1 Speaker Assembling

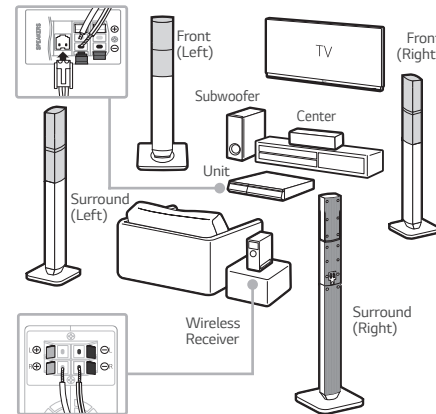


3 Pair Up with Wireless Receiver

- 1 Connect the rear speakers to the wireless receiver.
- 2 Connect the power cord of wireless receiver to the outlet.
- 3 Turn on the player :
The player and wireless receiver will be **automatically** connected. A yellow-green LED on the wireless receiver will light on.

2 Speaker Connection

! Speaker design and connection method may be different according to models.



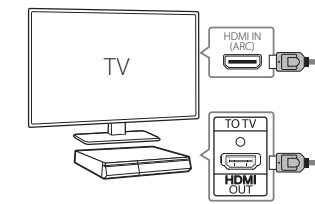
- ! If no sound is heard from the rear speakers connected to wireless receiver, please follow as below.
- i. Adjust volume level of player to minimum. "VOL MIN" appears on display window.
 - ii. Press and hold **Mute** button on the remote control about 3 seconds. "WL RESET" appears on display window.
 - iii. Press and hold **PAIRING** on the rear of wireless receiver for more than 5 seconds using point of a pen.
 - iv. Disconnect the power cord of the player and the wireless receiver. Connect them again.

4 TV Connection

Connect with the Player and TV using HDMI ARC (A) or HDMI & Optical (B).

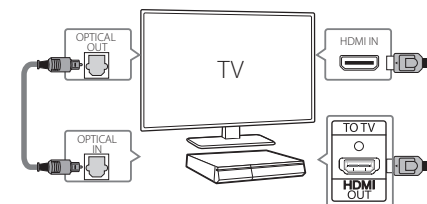
A HDMI(ARC) Connection

- 1 Connect the Player to the TV using HDMI cable.
- 2 Set the input selector to HDMI on the TV.
- 3 Set up [External Speaker (HDMI ARC)] on your TV setting menu.
- 4 Follow the instructions on the TV screen using remote control.



B HDMI & Optical Connection

- 1 Connect the Player to the TV using HDMI & Optical cable.
- 2 Set the input selector to HDMI on the TV.
- 3 Set up [External Speaker (Optical)] on your TV setting menu.
- 4 Follow the instructions on the TV screen using remote control.



Controller App



Download the LG AV Remote App to your device.

LG Sound Sync (Wireless)



For more information, download the online owner's manual. <http://www.lg.com>

Private Sound Mode

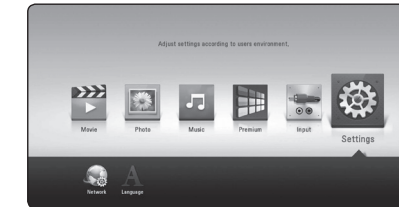


With MUSICflow



5 Home Menu

After initial setup, Home menu appears on the TV screen. Enjoy various functions on the player.



! To enjoy online services, the player should be connected to internet through wired or wireless connection.

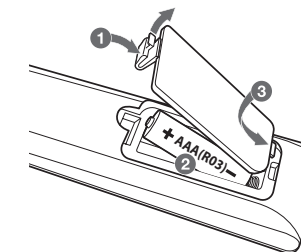
Additional Information

Specification

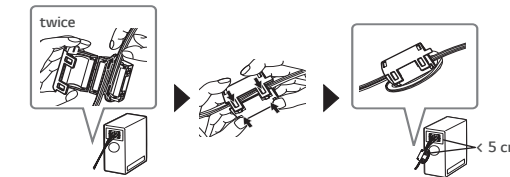
Power requirements	Refer to the main label.
Power consumption	Refer to the main label.
Dimensions (W x H x D)	Approx. 360 mm x 60.5 mm x 299 mm
Bus Power Supply (USB)	5 V 500 mA
Amplifier (Total RMS output power)	1,000 W RMS

Design and specifications are subject to change without notice.

Replacement of battery



About Ferrite Core (Optional)



OPEN SOURCE SOFTWARE NOTICE INFORMATION

To obtain the source code under GPL, LGPL, MPL, and other open source licenses, that is contained in this product, please visit <http://opensource.lge.com>. In addition to the source code, all referred license terms, warranty disclaimers and copyright notices are available for download. LG Electronics will also provide open source code to you on CD-ROM for a charge covering the cost of performing such distribution (such as the cost of media, shipping, and handling) upon email request to opensource@lge.com. This offer is valid for a period of three years after our last shipment of this product. This offer is valid to anyone in receipt of this information.

Customer Support

You can update the Player using the latest software to enhance the products operation and/or add new features. To obtain the latest software for this player (if updates have been made), proceed the software updates or visit <http://www.lg.com> or contact LG Electronics customer care center.

نظام المسرح المنزلي Blu-ray™ / DVD

لعرض إرشادات الخصائص المتقدمة، تفضل بزيارة موقعنا الإلكتروني <http://www.lg.com> وقم بتحميل دليل المالك. يمكن أن تختلف بعض محتويات هذا الدليل عن المشغل الخاص بك.

النموذج
LHB655NW

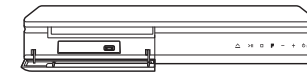


www.lg.com

حقوق النشر والتأليف © لعام ٢٠١٧-٢٠١٨ لـ LG Electronics Inc. جميع الحقوق محفوظة.

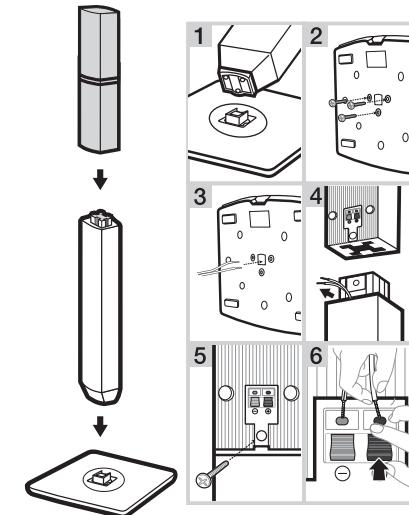


اللوحة الأمامية



- منفذ USB** يُستخدم للتوصيل بجهاز USB.
- △** فتح / غلق درج الأقراص
- >||** بدء التشغيل / إيقاف المؤقت.
- إيقاف التشغيل.
- F** تغيير مصدر أو وظيفة الإدخال.
- / +** يضبط مستوى الصوت.
- ⏻ / I** تشغيل/إيقاف تشغيل الطاقة

تركيب السماعات

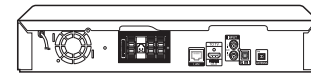


الاقتران بجهاز الاستقبال اللاسلكي

- ١ قم بتوصيل السماعات الخلفية بجهاز الاستقبال اللاسلكي.
- ٢ وصل سلك الطاقة في جهاز الاستقبال اللاسلكي بالمقبس الكهربائي.
- ٣ قم بتشغيل جهاز التشغيل:

يتصل جهاز التشغيل وجهاز الاستقبال اللاسلكي تلقائيًا .
سينضيء مؤشر بيان LED باللونين الأصفر والأخضر في جهاز الاستقبال اللاسلكي.

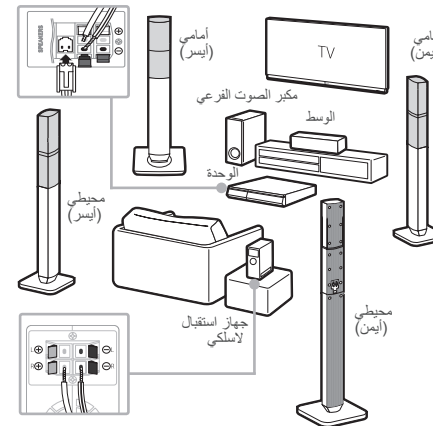
اللوحة الخلفية



- SPEAKERS** الاتصال بالسماعات.
- LAN** الاتصال بشبكة الإنترنت.
- HDMI OUT TO TV** الاتصال بالتلفاز.
- AUX (L/R) INPUT** الاتصال بجهاز تناظري.
- OPTICAL IN** الاتصال بجهاز رقمي.
- ANTENNA FM** الاتصال بهوائي اللاسلكي.

توصيل السماعة

يختلف تصميم السماعة وطريقة توصيلها حسب الطرز.



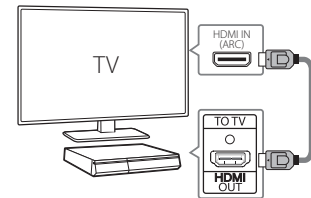
- إذا لم يتم سماع أي صوت من السماعات الخلفية المتصلة بجهاز الاستقبال اللاسلكي، فالرجاء اتباع الخطوات التالية.
- i. اضبط مستوى الصوت في جهاز التشغيل على الحد الأدنى. تظهر "VOL MIN" (الحد الأدنى لمستوى الصوت) في نافذة العرض.
 - ii. استمر في الضغط على الزر **⏻** (كتم الصوت) الموجود في جهاز التحكم عن بُعد لمدة 3 ثوانٍ.
 - iii. تظهر "WL RESET" في نافذة العرض.
 - iv. استمر في الضغط على **PAIRING** (الاقتران) الموجود في مؤخرة جهاز الاستقبال اللاسلكي لمدة تزيد عن 5 ثوانٍ باستخدام سن قلم.
 - v. افصل سلك الطاقة من جهاز التشغيل وجهاز الاستقبال اللاسلكي. قم بتوصيلهما مجددًا.

توصيل التلفاز

قم بتوصيل جهاز التشغيل وجهاز التلفاز باستخدام وصلة HDMI ARC (A) أو Optical & HDMI (B).

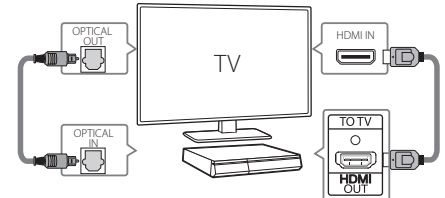
HDMI (ARC) اتصال

- ١ قم بتوصيل جهاز التشغيل بالتلفاز باستخدام كبل HDMI.
- ٢ اضبط زر تحديد الإدخالات على HDMI في التلفاز.
- ٣ قم بإعداد [External Speaker (HDMI ARC)] في قائمة الضبط بالتلفاز.
- ٤ اتبع التعليمات التي تظهر على شاشة التلفاز باستخدام جهاز التحكم عن بُعد.



HDMI والاتصال البصري

- ١ قم بتوصيل جهاز التشغيل بالتلفاز باستخدام كبل HDMI وكابل بصري.
- ٢ اضبط زر تحديد الإدخالات على HDMI في التلفاز.
- ٣ قم بإعداد [External Speaker (Optical)] في قائمة الضبط بالتلفاز.
- ٤ اتبع التعليمات التي تظهر على شاشة التلفاز باستخدام جهاز التحكم عن بُعد.



تطبيق وحدة التحكم



قم بتنزيل تطبيق LG AV Remote على جهازك.

LG Sound Sync (اللاسلكي)



للمزيد من المعلومات، قم بتنزيل دليل المالك عبر شبكة الإنترنت. <http://www.lg.com>

وضع Private Sound (خصوصية الصوت)



مع استخدام Musicflow



للمزيد من المعلومات، قم بتنزيل دليل المالك عبر شبكة الإنترنت. <http://www.lg.com>

القائمة الرئيسية

بعد الإعداد الأولي، تظهر القائمة الرئيسية على شاشة التلفاز. تمتع بالوظائف المتنوعة في جهاز التشغيل.



للاستمتاع بالخدمات الإلكترونية عبر الإنترنت، ينبغي أن يكون جهاز التشغيل متصلاً بالإنترنت من خلال اتصال سلكي أو لا سلكي.

معلومات إضافية

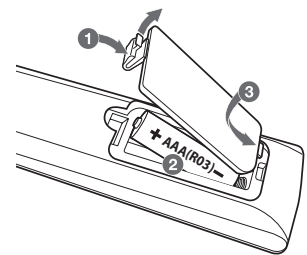
المواصفات

متطلبات الطاقة	ارجع إلى الملصق الرئيسي.
استهلاك الطاقة	ارجع إلى الملصق الرئيسي.
الأبعاد الخارجية (العرض x الارتفاع x العمق)	حوالي ٣٦٠ مم x ٦٠,٥ مم x ٢٩٩ مم
وحدة التغذية بالطاقة (النافذة USB)	٥ فولت == ٥٠٠ مللي أمبير
مضخم الصوت (إجمالي) (RMS)	١,٠٠٠ وات RMS

التصميمات والمواصفات عرضة للتغيير دون إشعار مسبق.

دعم العملاء

يمكنك تحديث المشغل باستخدام أحدث البرامج لتحسين تشغيل المنتجات و/أو إضافة مزايا جديدة. للحصول على أحدث البرامج الخاصة بهذا المشغل (إذا كان قد تم إجراء التحديثات)، استمر في تنفيذ خطوات تحديثات البرامج أو تفضل بزيارة <http://www.lg.com> أو اتصل بمركز خدمة العملاء في شركة LG Electronics.



حول الفريت الأساسية (اختياري)

