

ПРОСТОЕ РУКОВОДСТВО

# Домашний кинотеатр Blu-ray 3D™

РУССКИЙ

Для ознакомления с инструкциями по использованию расширенных функциональных возможностей посетите веб-сайт <http://www.lg.com> и загрузите «Руководство пользователя». Некоторая информация в данном руководстве может не соответствовать вашему устройству.

LHB755W

LHA855W



[www.lg.com](http://www.lg.com)

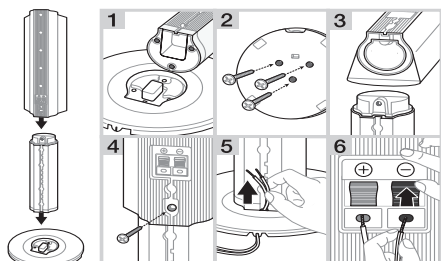


## Передняя панель

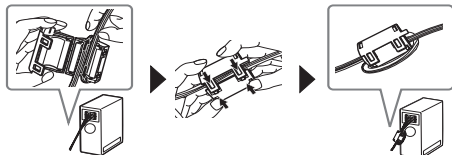


- USB Port** ······ Подключите USB-устройство.  
**⏏** ······ Открытие/закрытие лотка диска.  
**>||** ······ Начало/пауза воспроизведения  
**⏸** ······ Остановка воспроизведения.  
**F** ······ Переключение источников входного сигнала.  
**⏻** ······ Включение/выключение проигрывателя  
**Регулятор громкости** ···· Настройка громкости.

## 1 Сборка динамиков



О ферритовых сердечниках (Необязательно)



## 3 Подключение беспроводного приемника

- 1 Подключите задние динамики к беспроводному приемнику.
- 2 Вставьте в розетку шнур питания беспроводного приемника.
- 3 Включите проигрыватель: Проигрыватель и беспроводной приемник **соединятся** автоматически. На беспроводном приемнике загорится желто-зеленый светодиодный индикатор.

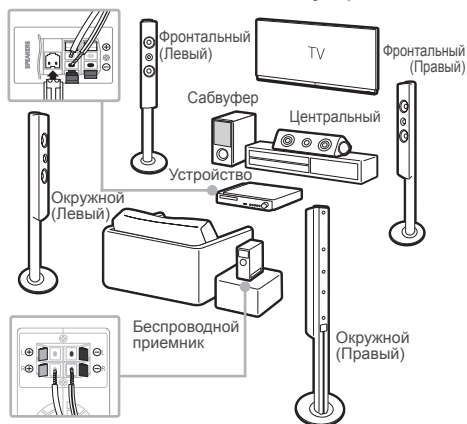
## Задняя панель



- SPEAKERS** ······ Подключение динамиков.  
**LAN** ······ Подключение к Интернету.  
**HDMI OUT (TV ARC)** ··· Подключение к телевизору.  
**HDMI IN 1, 2** ······ Подключение цифрового устройства.  
**ANTENNA FM** ······ Подключение антенны.  
**AUX (L/R) INPUT** ······ Подключение аналогового устройства.  
**OPTICAL IN** ······ Подключение цифрового устройства.

## 2 Подключение динамиков

**!** Внешний вид динамиков и способ подключения могут отличаться в зависимости от модели устройства.



**!**

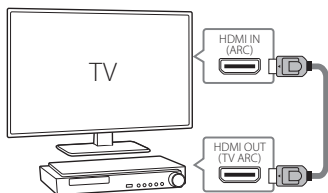
- Если отсутствует звук с задних динамиков, подключенных к беспроводному приемнику, следуйте инструкции ниже.
- i. Уменьшите громкость проигрывателя до минимума. На дисплее отобразится VOL MIN.
  - ii. Нажмите и удерживайте кнопку **⏻** (Без звука) на пульте дистанционного управления в течение 3 секунд. На дисплее отобразится WL RESET.
  - iii. Нажмите и удерживайте более 5 секунд кнопку **PAIRING** на задней панели беспроводного приемника с помощью авторучки.
  - iv. Вытащите из розетки шнуры питания проигрывателя и беспроводного приемника. Затем вставьте их обратно.

## 4 Подключение телевизора

Подключите проигрыватель к телевизору, используя разъемы HDMI ARC (A) или HDMI & Optical (B).

### A Подключение HDMI(ARC)

- 1 Подключите проигрыватель к телевизору с помощью кабеля HDMI.
- 2 Переключите источник сигнала на телевизоре на HDMI.
- 3 Выберите [External Speaker (HDMI ARC)] в меню настроек вашего телевизора.
- 4 Следуйте инструкциям на экране телевизора, используя пульт дистанционного управления.



### B Подключение HDMI & Optical

- 1 Подключите проигрыватель к телевизору с помощью кабеля HDMI или оптического кабеля.
- 2 Переключите источник сигнала на телевизоре на HDMI.
- 3 Выберите [External Speaker (Optical)] в меню настроек вашего телевизора.
- 4 Следуйте инструкциям на экране телевизора, используя пульт дистанционного управления.



## 5 Главное меню

После начальной настройки на экране телевизора появится главное меню. Наслаждайтесь разнообразием функций проигрывателя.



Для доступа к онлайн-службам проигрыватель должен быть подключен к сети Интернет.

### Приложение для управления



Загрузите приложение LG AV Remote на ваше устройство.

### Синхронизация звука LG (беспроводная)



Подробную информацию ищите в руководстве пользователя.  
<http://www.lg.com>

### Режим Private Sound




### C musicflow



## Дополнительные сведения

### Технические характеристики

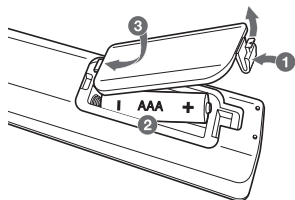
Требования к питающей сети	См. основную паспортную табличку на нижней панели.
Потребляемая мощность	См. основную паспортную табличку на нижней панели.
	Ждущий сетевой режим : 0,5 Вт (если все сетевые порты активированы.)
Размеры (Ш x В x Г)	Прибл. 410 mm x 55 mm x 260 mm
Вес нетто (приблизительный)	2,7 кг
Питание шины (USB)	5 V  500 mA
Общий усилитель	1200 Вт

Конструкция устройства и его технические характеристики могут быть изменены без предварительного уведомления.

### Как отключить беспроводное подключение к сети или беспроводное устройство

Выключите устройство.

### Замена батареек



### Уведомление о программном обеспечении с открытым исходным кодом

Для получения исходного кода по условиям лицензий GPL, LGPL, MPL и других лицензий с открытым исходным кодом, который содержится в данном продукте, посетите веб-сайт: <http://opensource.lge.com>. Кроме исходного кода, для загрузки доступны все соответствующие условия лицензии, отказ от гарантий и уведомления об авторских правах. LG Electronics также предоставляет исходный код на компакт-диске за плату, которая покрывает стоимость выполнения этой рассылки (в частности, стоимость медианосителя, пересылки и обработки) посредством запросов в LG Electronics по адресу: [opensource@lge.com](mailto:opensource@lge.com). Данное предложение действительно в течение трех (3) лет с даты приобретения изделия.

### Клиентская поддержка

Вы можете обновить программное обеспечение проигрывателя, чтобы улучшить его работу, а также добавить новые функции. Чтобы получить новейшее программное обеспечение для данного проигрывателя (если оно обновляется), продолжите процесс обновления, посетите <http://www.lg.com> или свяжитесь с центром обслуживания клиентов LG Electronics.

### Заявление о соответствии

# CE 0197

Настоящим сервисный центр LG Electronics European Shared Service Center B.V. заявляет, что этот БЕСПРОВОДНОЙ 3D BLU-RAY ДОМАШНИЙ КИНОТЕАТР соответствует требованиям и другим важным условиям Директивы 1999/5/ЕС. Полный текст Заявления о соответствии может быть запрошен по следующему почтовому адресу:

LG Electronics European Shared Service Center B.V.  
European Standard Team  
Krijgsman 1  
1186 DM Amstelveen  
The Netherlands

или может быть запрошено на нашем выделенном веб-сайте DoC:

<http://www.lg.com/global/support/cedoc/cedoc#>

Это устройство представляет собой широкополосную передающую систему с частотой 2,4 ГГц и 5 ГГц, предназначенную для использования во всех странах – членах ЕС и EACT.

**HDMI**™  
HIGH-DEFINITION MULTIMEDIA INTERFACE

 **Java**™  
POWERED