



# FOYDALANUVCHI QO'LLANMASI

# LED LCD MONITOR

(LED Monitori\*)

\* LG LED monitorlari bu LED yoritkichlariga ega LCD monitorlardir.  
Iltimos, qurilmangizdan foydalanishdan avval ushbu qo'llanmani diqqat  
bilan o'qib chiqing va undan keyinchalik foydalanish uchun saqlab qo'ying.

29WN600

34WN650

[www.lg.com](http://www.lg.com)

Mualliflik huquqi © 2019 LG Electronics Inc. Barcha huquqlar himoyalangan.

# MUNDARIJA

LITSEZIYA .....	2
YIG'ISH VA TAYYORLASH .....	3
MONITORDAN FOYDALANISH.....	8
FOYDALANUVCHI SOZLANMALARI.....	10
NOSOZLIKARNI TUZATISH.....	18
MAHSULOT XUSUSIYATI .....	20

## LITSEZIYA

Har bir model turli litsenziyalarga egadir. Litsenziya haqida qo'shimcha ma'lumot olish uchun [www.lg.com](http://www.lg.com) saytiga tashrif buyuring.



The terms HDMI and HDMI High-Definition Multimedia Interface, and the HDMI Logo are trademarks or registered trademarks of HDMI Licensing Administrator, Inc. in the United States and other countries.



MaxxAudio va qo'shimcha MAXX savdo belgilari Waves Audio Ltd. tashkilotining savdo belgilari va/yoki ro'yxatga olingan savdo belgilari hisoblanadi.

# YIG'ISH VA TAYYORLASH

## **DIQQAT**

- Xavfsizlik va mahsulotning ishlashini ta'minlash uchun doim asl nusxali komponentlardan foydalaning.
- Mahsulot kafolati qalbaki komponentlardan foydalanish sababli zarar yoki shikastlanishni qoplamaydi.
- Taqdim qilingan komponentlardan foydalanish tavsiya etildi.
- Agar siz LG tomonidan tasdiqlanmagan umumiy kabellardan foydalansangiz, ekran ko'rsatmasligi yoki tasvirlarda xalaqitlar mavjud bo'lishi mumkin.
- Ushbu hujjatdagi tasvirlar oddatdagi jarayonlarni aks etadi, shuning uchun ular haqiqiy mahsulotdan farq qilishi mumkin.
- Mahsulotni yig'ishda qotiriladigan joylariga yot moddalar (moy, smazka) surtmang. (Buning natijasida mahsulotga shikast yetishi mumkin.)
- Vintlarni mahkamlashda me'yordan ortiq kuch ishlatish monitoring shikastlanishiga olib kelishi mumkin. Bunday shikastlanishni mahsulotga berilgan kafolat qoplamaydi.
- Monitorni shunchaki asosidan ushlab, teskarisini ag'darib tashib yurmang. Monitor asosdan chiqib ketishi va sog'liqqa zarar yetkazishi mumkin.
- Monitorni ko'targanda yoki tashiganda uning ekranini tegmang. Monitor ekraniga ishlatilgan kuch uning buzilishiga sabab bo'lishi mumkin.
- Tashqi ko'rinishidagi to'lqinsimon namuna bezak hosil bo'lishi uchun, qoplashning umumiy usulidan farq qilgan holda, xom-ashyo materialidagi qo'shilgan yaltiroq materialga qo'llaniladi. Archib tashlanmagan holda u yaxshi chidamlilikka ega bo'ladi. Undan ishonch bilan foydalaning, chunki mahsulotdan foydalanish bilan bog'liq hech qanday muammo yo'q.

## **ESLATMA**

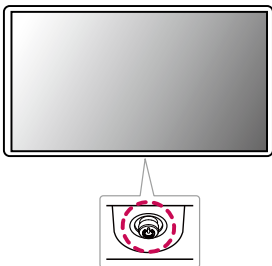
- Komponentlar bu yerda ko'rsatilgandan farq qilishi mumkin.
- Mahsulotning ishlashini yaxshilash maqsadlarida ushbu qo'llanma tarkibidagi barcha ma'lumot va xususiyatlari oldindan ogohlantirishsiz o'zgartirilishi mumkin.
- Qo'shimcha aksessuarlarni xarid qilish uchun elektrojihozlarni sotuvchi do'kon yoki onlayn do'konning saytiga tashrif buyuring, yoki ushbu mahsulotni sizga sotgan sotuvchiga murojaat qiling.
- Quvvat manbaiga ulash shnuri mintaqaga bog'liq bo'lib farq qilishi mumkin.

## Qo'llab-quvvatlanadigan drayverlar va dasturiy ta'minot

So'nggi versiyasini LGE veb-saytidan ([www.lg.com](http://www.lg.com)) yuklab olishingiz va o'rnatishingiz mumkin.

Drayverlar va dasturiy ta'minot	O'rnatish ustuvorligi
Monitor drayveri	Tavsiya etiladi
OnScreen Control	Tavsiya etiladi
Dual Controller	Ixtiyoriy

## Mahsulot va tugma ta'rifi



### Joystik tugmasidan foydalanish

Siz monitorning funksiyalaridan joystik tugmasini bosib yoki barmoqlaringiz bilan o'ngga/chapga/pastga/tepaga yo'naltirish yordamida osongina boshqarishingiz mumkin.

#### Asosiy funksiyalar

		<b>Yoqish</b>	Monitorni yoqish uchun barmog'ingiz bilan joystikni bir marta bosing.
		<b>O'chirish</b>	Monitorni o'chirish uchun barmog'ingiz bilan joystikni 3 soniyadan ortiq bosib turing.
		<b>Ovoz balandligi Boshqaruv</b>	Joystikni o'ngga/chapga yo'naltirish yordamida ovoz balandligini boshqarishingiz mumkin.

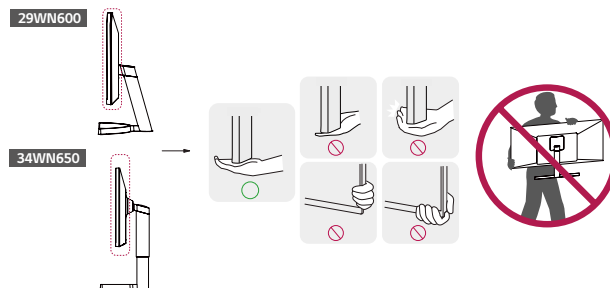
#### ! ESLATMA

- Joystik tugmasi monitorning tagida joylashgan.

## Monitorni tashish va ko'tarish

Monitorni tashish yoki ko'tarishda, uning turi va o'lchamlaridan qat'iy nazar, tirnalanish yoki shikastlanishning oldini olish va xavfsiz tarzda tashish uchun quyidagi yo'riqnomalarga amal qiling.

- Tashishdan avval monitorni asl nusxali qutisiga joylashtirish tavsiya etiladi.
- Monitorni ko'chirishdan avval quvvat manbaiga ulash shnuri va barcha boshqa kabellarni uzing.
- Monitor korpusining yon va tagidagi qismlarini mahkam ushlang. Panelga qo'lingizni tekkingiz.
- Monitorni ushlaganda tirnalanishning oldini olish uchun ekran sizga qarama-qarshi tomonga qarab turishi kerak.
- Monitorni tashish vaqtida uni zarbalar yoki ortiqcha tebranishlar ta'siriga qo'ymang.
- Monitorni ko'targanda, vertikal holatda tuting va hech qachon yon tomonga ag'darmang yoki engashtirmang.



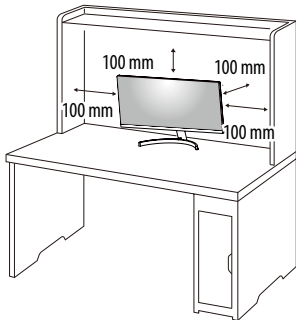
#### ! DIQQAT

- Iloji boricha monitor ekraniga qo'l tekkingizmaslikka harakat qiling.
  - Aks holda ekran yoki tasvirni yaratishda ishtirok etuvchi piksellar shikastlanishi mumkin.
- Agar siz monitor panelidan tayanch asosisiz foydalansangiz, uning joystik tugmasi monitorning mahkam o'rnamasligi va yiqilishiga sabab bo'lishi, bu esa monitorning shikastlanishi yoki odamlarning jarohatlanishiga olib kelishi mumkin. Bundan tashqari bu joystik tugmasining noto'g'ri ishlashiga olib kelishi mumkin.

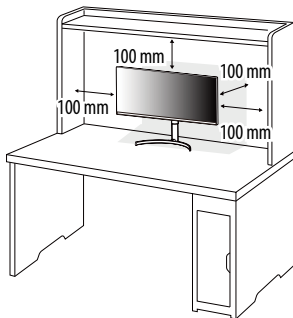
## Stol ustiga o'rnatish

- Monitorni ko'taring va stol ustiga vertikal holatda joylashtiring. Yetarli ventilyatsiyani ta'minlash uchun monitorni devordan kamida 100 mm uzoqlikda joylashtiring.

29WN600



34WN650



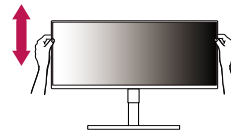
### ⚠️ DIQQAT

- Monitorni ko'chirish yoki o'rnatishdan avval quvvat manbaiga ulash shnurini ajratib. Elektr toki urishi xavfi mavjud.
- Mahsulot to'plami bilan berilgan elektr manbaiga ulash shnuridan foydalaning va uni yerga ulangan rozetkaga ulang.
- Agar sizga boshqa elektr manbaiga ulash shnuri kerak bo'lsa, mahalliy dilerga yoki sizga yaqin joylashgan chakana savdo do'koniga murojaat qiling.

## Tayanch balandligini sozlash 34WN650

- 1 Tayanch asosiga o'rnatilgan monitorni vertikal holatga o'rnatib.
- 2 Xavfsizlik uchun monitorni ikkala qo'lingiz bilan ushlang.

Maks. 110,0 mm



### ⚠️ OGOHLANTIRISH

- Ekraning balandligini sozlaganda barmoqlaringizni shikastlamaslik uchun qo'lingizni tayanch ustiga qo'ymang.

## Egillishni sozlash

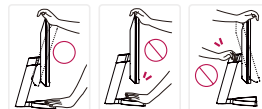
- 1 Tayanch asosiga o'rnatilgan monitorni vertikal holatga o'rnatib.
- 2 Ekran egilishini sozlang.

Qulay ko'rish uchun ekran egilishini -5° dan 15° gacha oldinga yoki orqaga sozlash mumkin.

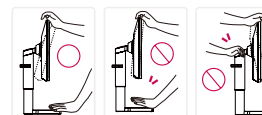
### ⚠️ OGOHLANTIRISH

- Ekranini sozlash vaqtida barmoqlarga shikast yetishining oldini olish uchun quyida ko'rsatilgani kabi monitor ramasining quyi qismidan ushlang.
- Monitor egilishini sozlaganda ekran yuzini tegish yoki bosishdan ehtiyot bo'ling.

29WN600



34WN650



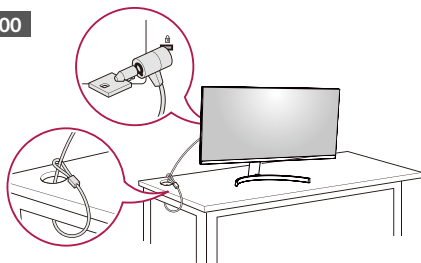
## Kensington qulfidan foydalanish

Kensington xavfsizlik tizimining ulagichi monitorning pastida joylashgan.

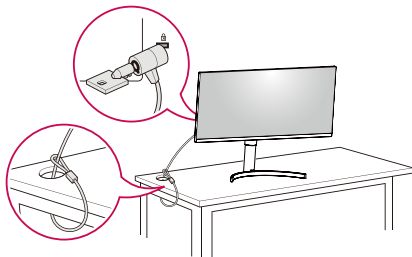
O'rnatish va foydalanish bo'yicha qo'shimcha ma'lumot olish uchun Kensington qulfining foydalanuvchi qo'llanmasiga murojaat qiling yoki <http://www.kensington.com> saytiga tashrif buyuring.

Kensington xavfsizlik tizimining kabelidan foydalanib, monitorni stolga ulang.

29WN600



34WN650



## Devorga o'rnatish plastinasini o'rnatish

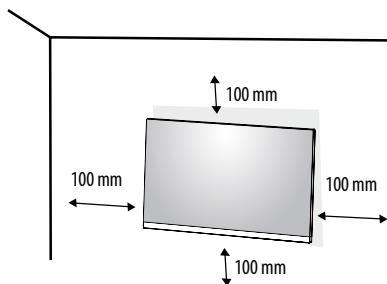
Bu monitor devorga o'rnatish plastinasi yoki boshqa mos keluvchi qurilmalarning xususiyatlariga javob beradi.

### ! ESLATMA

- Devorga o'rnatish plastinasi alohida sotiladi.
- O'rnatish bo'yicha qo'shimcha ma'lumot olish uchun devorga o'rnatish plastinasining o'rnatish yo'riqnomasini ko'ring.
- Devorga o'rnatish plastinasini o'rnatganda juda ko'p kuch ishlatishdan ehtiyot bo'ling, chunki bu ekranning shikastlanishiga olib kelishi mumkin.
- Biriktirishni teskari tartibda bajarish orqali monitorni devorga montajlashdan oldin stendni olib tashlang.

## Devorga o'rnatish

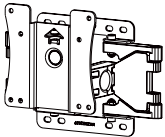
Yetarli ventilyatsiyani ta'minlash uchun monitorni devordan kamida 100 mm uzoqlikda va uning har bir tomonidan o'rta 100 mm bosh joy qoldirib o'rnatish. O'rnatish bo'yicha batafsil yo'riqnomalarni mahalliy do'kondan olish mumkin. Boshqa yo'li, devorga o'rnatish engashuvchi kronshyteynini qanday o'rnatishni bilish uchun uning qo'llanmasiga qarang.



### ! ESLATMA

- Kensington xavfsizlik tizimimi ixtiyoriy hisoblanadi. Siz qo'shimcha aksessuarlarni elektrojihozlarni sotuvchi ko'p do'konlardan olishingiz mumkin.

Monitorni devorga o'rnatish uchun devorga o'rnatish kronshteynini (ixtiyoriy) monitoring orqasiga biriktiring. Devorga o'rnatish kronshteyni monitor va devorga mustahkam qotirilganligiga ishonch hosil qiling.

<b>Devorga o'rnatish (mm)</b>	100 x 100
<b>Standart vint</b>	M4 x L10
<b>Vintlar soni</b>	4
<b>Devorga o'rnatish plastinasi (Ixtiyoriy)</b>	LSW 149 

### ! ESLATMA

- VESA standartiga to'g'ri kelmaydigan vint mahsulotga zarar yetkazishi va monitoring qulashiga sabab bo'lishi mumkin. LG Electronics standartga javob bermagan vintlardan foydalanishga tegishli bo'lgan hech qanday baxtsiz hodisa uchun javobgar emas.
- Devorga o'rnatish to'plami qo'llanma va barcha kerakli qismlarni o'z ichiga oladi.
- Devorga o'rnatish kronshteyni ixtiyoriy hisoblanadi. Siz qo'shimcha aksessuarlarni mahalliy dilingizdan olishingiz mumkin.
- Har bir devorga o'rnatish kronshteyni uchun vint uzunligi farq qilishi mumkin. Agar siz standart uzunlikdan uzunroq vintlardan foydalansangiz, mahsulotning ichiga zarar yetishi mumkin.
- Qo'shimcha ma'lumot uchun devorga o'rnatish kronshteynining foydalanuvchi qo'llanmasiga qarang.

### ⚠ DIQQAT

- Elektr toki urishining oldini olish uchun monitorni ko'chirish yoki o'rnatishdan avval quvvat manbaiga ulash shnurini ajratib.
- Monitorni shiftga yoki qiya devorga o'rnatish, u qulab tushishi va sog'liqqa zarar yetkazishi mumkin. Vakolatli LG devorga mahkamlovchidan foydalaning va mahalliy diler yoki malakali xodimlarga murojaat qiling.
- Vintlarni mahkamlashda me'yordan ortiq kuch ishlatish monitoring shikastlanishiga olib kelishi mumkin. Bunday shikastlanishni mahsulotga berilgan kafolat qoplaymaydi.
- VESA standartlariga mos keluvchi devorga o'rnatish kronshteyni va vintlaridan foydalaning. Yaroqsiz komponentlardan foydalanish yoki noto'g'ri foydalanish sababli buzilishni mahsulotga berilgan kafolat qoplaymaydi.
- Monitoring orqasidan o'lchasa, har bir o'rnatilgan vintning uzunligi 8 mm yoki undan kam bo'lishi shart.

# MONITORDAN FOYDALANISH

- Ushbu qo'llanmadagi rasmlar haqiqiy mahsulotdan farq qilishi mumkin. Joystik tugmasini bosib, Settings → Input ga o'ting va undan so'ng kiritish variantini tanlang.

## DIQQAT

- Ekranini uzoq vaqt bosib turmang. Bu tasvirning buzilishiga olib kelishi mumkin.
- Ekrandagi harakatsiz tasvirlarni uzoq vaqtga joylashtirmang. Bu qoldiq tasvirga olib kelishi mumkin. Imkon bo'lsa, ekran lavhasidan foydalaning.
- Quvvat manbaiga ulash shnurini devordagi rozetkaga ulaganda, yerga ulangan (3-teshikli) udlnitel yoki yerga ulangan rozetkadan foydalaning.
- Harorati past bo'lgan joyda yoqilganda, monitor millatlab ishlashi mumkin. Bu oddiy holdir.
- Ba'zan ekranda qizil, yashil yoki ko'k nuqtalar ko'rinishi mumkin. Bu oddiy holdir.

## Kompyuterga ulash

- Ushbu monitor \*Plug and Play funksiyasini qo'llab-quvvatlaydi.
- \* Plug and Play: Hech narsalarni qayta konfiguratsiya yoki hech qanday drayverlarni o'rnatmasdan, kompyuterga biron-bir qurilmani ulashga imkon beruvchi funksiyadir.

### HDMI ulanishi

Raqamli video va audio signallarni kompyuterdan monitorga o'tkazadi.

## DIQQAT

- DVI-dan HDMI-ga / DP-dan (DisplayPort) HDMI-ga kabelidan foydalanish moslik muammolarini keltirib chiqarishi mumkin.
- HDMI logotipiga ega kafolatlangan kabelidan foydalaning. Agar kafolatlanmagan HDMI kabelidan foydalansangiz, ekran namoyish qilmasligi yoki ulanishda xatolik yuzaga kelishi mumkin.
- Tavsiya qilingan HDMI kabeli turlari
  - Yuqori tezlikda ishlaydigan HDMI™/TM kabeli
  - Ethernet tamoq ulanishiga ega yuqori tezlikda ishlaydigan HDMI™/TM kabeli

### DisplayPort ulanishi

Raqamli video va audio signallarni kompyuterdan monitorga o'tkazadi.

## ESLATMA

- Kompyuterdagi DP(DisplayPort) versiyasiga qarab video yoki audio chiqish mavjud bo'lmashligi mumkin.
- Mini DisplayPort chiqish grafika platasidan foydalansangiz, Mini DP va DP portlarini ulaydigan (Mini DisplayPort - DisplayPort) kabeldan yoki DisplayPort1.4 ga mos keladigan ulagichdan foydalaning. (Alohida sotiladi)

## AV qurilmalarini ulash

### HDMI ulanishi

Raqamli video va audio signallarini AV qurilmasidan monitorga o'tkazadi.

#### ! ESLATMA

- DVI-dan HDMI-ga / DP-dan (DisplayPort) HDMI-ga kabelidan foydalanish moslik muammolarini keltirib chiqarishi mumkin.
- HDMI logotipiga ega kafolatlangan kabeldan foydalaning. Agar kafolatlanmagan HDMI kabelidan foydalansangiz, ekran namoyish qilmasligi yoki ulanishda xatolik yuzaga kelishi mumkin.
- Tavsiya qilingan HDMI kabeli turlari
  - Yuqori tezlikda ishlaydigan HDMI™/TM kabeli
  - Ethernet tamoq ulanishiga ega yuqori tezlikda ishlaydigan HDMI™/TM kabeli

## Tashqi moslamalarni ulash

### Quloqliklarni ulash

Quloqlik porti orqali tashqi moslamani monitorga ulaydi.

#### ! ESLATMA

- Tashqi moslamalar alohida sotiladi.
- Kompyuter va tashqi moslamaning audio sozlanmalariga bog'liq ravishda quloqlik va karnay funksiyalari chegaralangan bo'lishi mumkin.
- Agar siz Bukilgan naushniklardan foydalansangiz, boshqa tashqi moslamani ulashda muammo tug'ilishi mumkin. Shuning uchun To'g'ri naushniklardan foydalanish tavsiya etiladi.



Bukilgan



To'g'ri  
(Tavsiya etiladi)

# FOYDALANUVCHI SOZLANMALARI

## ! ESLATMA

- Monitoringdagi OSD (Ekrandagi display) ushbu qo'llanmada ko'rsatilganidan bir oz farq qilishi mumkin.

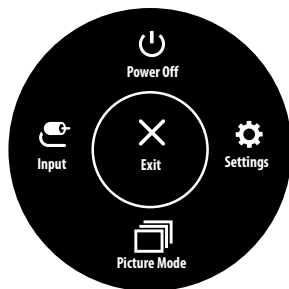
## Asosiy menyularni faollashtirish



- 1 Monitoring tagida joylashgan joystikni bosing.
- 2 Variantlarni belgilash uchun joystikni yuqoriga/pastga va chapga/o'ngga suring.
- 3 Asosiy menyudan chiqish uchun joystik tugmasini yana bir marta bosing.

Tugma	Menyu holati	Tavsifi
	<b>Asosiy menyu o'chirilgan</b>	Asosiy menyuni faollashtiradi.
	<b>Asosiy menyu yoqilgan</b>	Asosiy menyudan chiqadi. (Monitorni o'chirish uchun tugmani 3 soniyadan ortiq ushlab turing: Bu yo'l bilan siz monitorni istagan vaqtda ochirishingiz mumkin, shu jumladan, OSD (display) yoqilganda ham.)
	◀ <b>Asosiy menyu o'chirilgan</b>	Monitoring ovoz balandligi darajasini sozlaydi.
	<b>Asosiy menyu yoqilgan</b>	Input xususiyatiga kiradi.
	▶ <b>Asosiy menyu o'chirilgan</b>	Monitoring ovoz balandligi darajasini sozlaydi.
	<b>Asosiy menyu yoqilgan</b>	Settings xususiyatiga kiradi.
	▲ <b>Asosiy menyu o'chirilgan</b>	Joriy kiritish bo'yicha ma'lumotlarni namoyish qiladi.
	<b>Asosiy menyu yoqilgan</b>	Monitorni o'chiradi.
	▼ <b>Asosiy menyu o'chirilgan</b>	Joriy kiritish bo'yicha ma'lumotlarni namoyish qiladi.
	<b>Asosiy menyu yoqilgan</b>	Picture Mode xususiyatiga kiradi.

## Asosiy menu funksiyalari



Asosiy menu	Tavsifi
Input	Kiritish rejimini o'rnatadi.
Power Off	Monitorni o'chiradi.
Settings	Ekran sozlanmalarini o'rnatadi.
Picture Mode	Rasm rejimini o'rnatadi.
Exit	Asosiy menyudan chiqadi.

## Menu sozlanmalari

- 1 OSD menu (display menyusi)ni ko'rish uchun monitor tagidagi joystick tugmasini bosib va keyin Settings-ga kiring.
- 2 Variantlarni belgilash uchun joystickni yuqoriga/pastga va chapga/o'ngga suring.
- 3 Yuqori menyuga qaytish yoki boshqa menu elementlarini o'rnatish uchun joystickni ◀ ga o'tkazing yoki uni (⌂) bosib turing.
- 4 Agar siz OSD menu (display menyusi)dan chiqmoqchi bo'lsangiz, toki chiqib ketmaguncha, joystickni ◀ ga bosib.



Quick Settings



Input



Picture



Sound



General

### ! ESLATMA

- : Yoqish
- : O'chirish

## Quick Settings

Settings > Quick Settings	Tavsifi	
Brightness	Ekran kontrasti va yorqinligini sozlaydi.	
Contrast		
Volume	Ovoz balandligi darajasini sozlaydi. <b>⚠ ESLATMA</b> • Siz Volume menyusida joystick tugmasini ▼ ga yo'naltirib, Mute / Unmuteni sozlashingiz mumkin.	
Color Temp	Custom	Zavodda o'rnatilgan tasvir rangini tanlaydi.
	Warm	Ekran rangini qizg'ish tusga o'rnatadi.
	Medium	Ekran rangini qizil bilan ko'k rang oralig'ida o'rnatadi.
	Cool	Ekran rangini ko'kimtir rangga o'rnatadi.
	Manual	Foydalanuvchi rang haroratini nozik sozlashi mumkin.
MaxxAudio	On	To'lqinli MaxxAudio®, Texnik GRAMMY Mukofotining® nomzodi o'ta yuqori sifatda eshitishga mo'ljallangan studiya sifatidagi ovoz asboblarning to'plami hisoblanadi.
	Off	MaxxAudio xususiyatini o'chiradi.

## Input

Settings > Input	Tavsifi	
Input List	Kirish rejimini tanlaydi.	
Aspect Ratio	Ekran tomonlarining nisbatini sozlaydi.	
	Full Wide	Kiruvchi signaldan qat'iy nazar videoni keng ekranda ko'rsatadi.
	Original	Kiruvchi video signaldagi tomonlar nisbatiga mos video ko'rsatadi.
	Cinema 1	Ekran tomonlar nisbati 21:9 gacha kengaytiradi.
	Cinema 2	Ekran tomonlar nisbati 21:9 gacha kengaytiradi, shuningdek, subtitrlar tagidagi qora teng burchaklarni ham.


## Picture

### ❗ ESLATMA

- Kirish signali asosida o'rnatilishi mumkin bo'lgan Picture Mode.

Settings > Picture	Tavsifi		SDR signalida	HDR signalida
Picture Mode	Custom	Foydalanuvchiga har bir elementni sozlashga imkon beradi.	0	0
	Vivid	Jonli tasvirlar ko'rsatilishi uchun kontrast, yorqinlik va tiniqlikni kuchaytiradi.	0	0
	HDR Effect	Ekranni yuqori dinamik diapazoni uchun optimallashtiradi.	0	X
	Reader	Ekranni hujjatlarni o'qish uchun optimallashtiradi. Siz OSD menyusidan ekranni yorug' qilishingiz mumkin.	0	X
	Cinema	Ekranni videoning vizual effektlarini yaxshilash uchun omtimallashtiradi.	0	0
	FPS	Bu rejim FPS o'yinlari uchun optimallashtiradi.	0	0
	RTS	Bu rejim RTS o'yini uchun optimallashtiradi.	0	0
	Color Weakness	Bu rejim qizil bilan yashilni farqlay olmaydigan foydalanuvchilar uchundir. U ranglarni farqlashi qiyin bo'lgan foydalanuvchilarga ushbu ikki rangni farqlay olishlariga imkon beradi.	0	X
<b>❗ ESLATMA</b> <ul style="list-style-type: none"><li>• Agar Picture Mode o'zgargan bo'lsa, ekran miltilashi mumkin yoki kompyuter ekranning ravshanligiga ta'sir ko'rsatishi mumkin.</li></ul>				

Settings > Picture		Tavsifi		
Picture Adjust	Brightness	Ekran ranglarining kontrasti va ravshanligini sozlaydi.		
	Contrast			
	Sharpness	Ekran keskinligini sozlaydi.		
	SUPER RESOLUTION+	High	Ekranni kristallddek tiniq tasvirlar uchun optimallashtiradi. Yuqori aniqlikdagi video yoki o'yinlar uchun juda mos keladi.	
		Middle	Tasvirlar quyi va yuqori rejimlar o'rtasidagi o'rtacha darajada bo'lgani holda ekranni qulay ko'rish uchun optimallashtiradi. UCC yoki SD videolar uchun juda mos keladi.	
		Low	Ekranni silliq va tabiiy tasvirlar uchun optimallashtiradi. Harakatsiz tasvirlar yoki harakati kam bo'lgan tasvirlar uchun juda mos keladi.	
		Off	Eng umumiy parametrdan namoyish qiladi. SUPER RESOLUTION+ni o'chirib qo'yadi.	
		<p><b>! ESLATMA</b></p> <ul style="list-style-type: none"> <li>Bu aniqligi past rasmlarning aniqligini oshirish uchun funksiya bo'lganligi sababli normal matn yoki ishchi stoldagi belgilar uchun funksiyadan foydalanish tavsiya qilinmaydi. Buni bajarish ortiqcha yuqori aniqlikka olib kelishi mumkin.</li> </ul>		
	Black Level	Vaqtini surish darajasini o'rnatadi (faqat HDMI uchun).		
		<ul style="list-style-type: none"> <li>Vaqtini surish: video signal uchun ma'lumot tariqasida bu monitor ko'rsatishi mumkin bo'lgan eng to'q rang.</li> </ul>		
High		Ekrandagi joriy kontrast nisbatini saqlaydi.		
Low	Ekrandagi joriy kontrast nisbatining qora darajalarni kamaytiradi va oq darajalarni ko'paytiradi.			
DFC	On	Ekraniga ko'ra ravshanlikni avtomatik ravishda sozlaydi.		
	Off	DFC xususiyatini o'chiradi.		

Settings > Picture	Tavsifi		
Game Adjust	Response Time	<p>Ekrandagi rasm harakatlanishiga qarab ko'rsatilayotgan tasvirlar uchun javob berish vaqtini o'rnatadi.</p> <p>Oddiy muhit uchun Fastdan foydalanish tavsiya etiladi. Harakat ko'p bo'lgan joyda, Fasterdan foydalanish tavsiya etiladi.</p> <p>Faster qiymatiga qo'yish qoldiq tasvir holatiga sabab bo'lishi mumkin.</p>	
		Faster	Javob berish vaqtini Faster holatiga o'rnatadi.
		Fast	Javob berish vaqtini Fast holatiga o'rnatadi.
		Normal	Javob berish vaqtini Normal holatiga o'rnatadi.
		Off	Javob berish vaqtining yaxshilash xususiyatidan foydalanilmaydi.
	FreeSync	<p>Kiruvchi signalning vertikal chastotasini chiqish signali chastotasiga sinxronlashtirish orqali misli ko'rilman va tabiiy tasvirlar bilan ta'minlaydi.</p> <p> <b>DIQQAT</b></p> <ul style="list-style-type: none"> <li>• Qo'llab-quvvatlanadigan interfeys: DisplayPort, HDMI</li> <li>• Qo'llab-quvvatlanadigan grafik karta : AMD FreeSync'ni qo'llab-quvvatlovchi grafik karta kerak.</li> <li>• Qo'llab-quvvatlanadigan versiya : Grafik karta so'nggi drayver bilan yangilanganligiga ishonch hosil qiling.</li> <li>• Ko'proq ma'lumotlar olish va talablar uchun quyidagi AMD veb-saytiga qarang: <a href="http://www.amd.com/FreeSync">http://www.amd.com/FreeSync</a>.</li> </ul>	
		On	FreeSync funksiyasi yoqilgan.
		Off	FreeSync funksiyasi o'chirilgan.
	Black Stabilizer	<p>Qora sahnalarda yaxshiroq ko'rinishga ega bo'lish uchun qora kontrastni boshqarishingiz mumkin.</p> <p>Black Stabilizer qiymatini oshirish ekrandagi past kul rang darajasi sohasini yoritadi. (Qorong'i o'yin ekranlarida ob'yektlarni osongina tanib olishingiz mumkin.)</p> <p>Black Stabilizer qiymatini kamaytirish ekrandagi past kul rang darajasi sohasini qoraytiradi va dinamik kontrastni orttiradi.</p>	
	Cross Hair	<p>Crosshair First Person Shooter (FPS) o'yinlari uchun ekran markaziga bir belgi beradi. Foydalanuvchilar to'rt xil cross hair belgisidan o'z o'yin muhitiga mos cross hair ni tanlashi mumkin.</p> <ul style="list-style-type: none"> <li>• Ekran o'chirilganda yoki energiya tejash rejimi holatida bo'lganda, cross hair xususiyati avtomatik ravishda O'chadi.</li> </ul>	

Settings > Picture	Tavsifi		
Color Adjust	Gamma	Mode 1, Mode 2, Mode 3	Gamma qiymati qanchalik baland bo'lsa, tasvir shunchalik qoraroq bo'ladi. Shu kabi gamma qiymati qanchalik past bo'lsa, tasvir shunchalik yorug'roq bo'ladi.
		Mode 4	Agar gamma parametrlarini sozlashingiz kerak bo'lmasa, Mode 4ni tanlang.
	Color Temp	O'z rang haroratingizni o'rnatding.	
		Custom	Zavodda o'rnatilgan tasvir rangini tanlaydi.
		Warm	Ekran rangini qizg'ish tusga o'rnatadi.
		Medium	Ekran rangini qizil bilan ko'k rang oralig'ida o'rnatadi.
		Cool	Ekran rangini ko'kimtir rangga o'rnatadi.
	Manual	Foydalanuvchi rang haroratini nozik sozlashi mumkin.	
	Red, Green, Blue	Siz tasvir rangini Red, Green va Blue ranglardan foydalanib o'rnatishingiz mumkin.	
	Six Color	Oltita rangning (qizil, yashil, ko'k, havo rang, to'q qizil va sariq) tusi va to'yinganligini boshqarib foydalanuvchining ranglar bo'yicha talablariga javob beradi va so'ng, sozlanmalarni saqlaydi.	
Hue		Ekran ranglarining tusini sozlaydi.	
Saturation		Ekran ranglarining to'yinganligini sozlaydi. Qiymati qanchalik kam bo'lsa, ranglar shunchalik kam to'yingan va yorug'roq bo'ladi. Qiymati qanchalik yuqori bo'lsa, ranglar shunchalik ko'p to'yingan va to'qroq bo'ladi.	
Picture Reset	Do you want to reset your picture settings?	Yes	Birlamchi qiymatlariga qaytaradi.
		No	Tanlovni bekor qiling.

Settings > Sound	Tavsifi		
Volume	Quloqchin yoki karnay ovoz balandligini moslashtirish uchun.		
MaxxAudio	On	To'liqinli MaxxAudio®, Texnik GRAMMY Mukofotining® nomzodi o'ta yuqori sifatda eshitishga mo'ljallangan studiya sifatidagi ovoz asboblarning to'plami hisoblanadi.	
	Off	MaxxAudio xususiyatini o'chiradi.	

## General

Settings > General	Tavsifi		
Language	Ekran menyusini istagan tilga o'rnatadi.		
SMART ENERGY SAVING	Yorqinlik kompensatsiyasi algoritmidan foydalangan holda energiyani tejash.		
	High	Samaradorligi yuqori bo'lgan SMART ENERGY SAVING funksiyasi yordamida quvvatni saqlaydi.	
	Low	Samaradorligi past bo'lgan SMART ENERGY SAVING funksiyasi yordamida quvvatni saqlaydi.	
	Off	Xususiyatni o'chiradi.	
	<p><b>! ESLATMA</b></p> <ul style="list-style-type: none"> <li>Panel va panel ta'minotchisiga qarab quvvat tejash qiymati farq qilishi mumkin.</li> <li>SMART ENERGY SAVING High yoki Low qiymatini tanlasangiz, monitor yoritgichi manbaga qarab pastroq yoki yuqoriroq bo'ladi.</li> </ul>		
Power LED	On	Ta'minot indikatorini yoqiladi.	
	Off	Ta'minot indikatorini o'chiriladi.	
Automatic Standby	Ma'lum vaqt davomida ekranda harakat bo'lmagan vaqtda monitorni avtomatik ravishda o'chiruvchi xususiyat. Siz taymerni avtomatik o'chirish funksiyasi uchun o'rnatishingiz mumkin. (8H, 6H, 4H va Off)		
DisplayPort Version	DisplayPort versiyasini ulangan tashqi qurilma bilan bir xil versiyaga qo'ying. (1.4, 1.2, va 1.1) HDR funksiyasidan foydalanish uchun 1.4 qiymatiga qo'ying.		
Buzzer	Bu xossa sizga, monitoringiz yongach, Buzzer da yaratilgan tovushni nastriyka qilish imkonini beradi.		
	On	Monitoring Buzzer-ini yoqadi.	
	Off	Monitoring Buzzer-ini o'chiradi.	
OSD Lock	Bu xususiyati menyuni ko'rinishi bilan uni o'zgartirish imkoniyatini o'chiradi.		
	On	Ekran menyusini berkitadi.	
	Off	Ekran menyusini chiqaradi.	
	<p><b>! ESLATMA</b></p> <ul style="list-style-type: none"> <li>Brightness, Contrast, Volume, Input, OSD Lock, Information dan tashqari barcha funksiyalar o'chirib qo'yilgan.</li> </ul>		
Information	Display haqida quyidagi ma'lumotlari ko'rsatiladi; Total Power On Time, Resolution.		
Reset to Initial Settings	Do you want to reset your settings?	Yes	Birlamchi qiymatlariga qaytaradi.
		No	Qayta tiklashni bekor qilish.

# NOSOZLIKLARNI TUZATISH

<b>Displayda hech narsa ko'rsatilmaydi.</b>	
Monitoring elektr manbaiga ulash shnuri ulanganmi?	<ul style="list-style-type: none"> <li>• Quvvat manbaiga ulash shnurining rozetkaga to'g'ri ulanganligini tekshiring.</li> </ul>
Quvvat LED ko'rsatkichi yoqilganmi?	<ul style="list-style-type: none"> <li>• Quvvat manbaiga ulash shnuri ulanishini tekshiring va quvvat tugmasini bosing.</li> </ul>
Quvvat yoqilganligi va quvvat LED ko'rsatkichi oq rangda ko'rinayaptimi?	<ul style="list-style-type: none"> <li>• Ulangan kirish signali yoqilganligini tekshiring (Settings &gt; Input).</li> </ul>
No Signal xabari ko'rsatilmoqdam?	<ul style="list-style-type: none"> <li>• Bunday xabar kompyuter bilan monitor o'rtasidagi signal kabeli ulanmagan yoki unda signal yo'qligida ko'rsatiladi. Kabelni tekshiring va uni qayta ulang.</li> </ul>
Out of Range xabari ko'rsatilmoqdam?	<ul style="list-style-type: none"> <li>• Bu ShK (videokarta)dan uzatilayotgan signallar monitoring gorizontol yoki vertikal chastotasi diapazonidan tashqarida bo'lganda yuz beradi. Iltimos, tegishli chastotani belgilash uchun ushbu qo'llanmaning Mahsulot xususiyati bo'limini ko'ring.</li> </ul>
<b>Display ekrani mustahkam emas va tebranib turadi. / Monitorda namoyish etilgan tasvirlar soyali izlar qoldirmoqda.</b>	
Piksellar sonini to'g'ri tanlaganmisiz?	<ul style="list-style-type: none"> <li>• Agar tanlangan piksellar soni HDMI 1080i 60/50 Hz (tutashgan) bo'lsa, ekran millatlab ishlashi mumkin. Piksellar sonini 1080p yoki talab etilganga o'zgartiring.</li> <li>• Videokartani tavsiya etilgan (optimal) piksellar soniga o'rnatmaslik, matnning noaniqligi, ekran xiralanishi, tasvir yuzasining kesilishi yoki tasvirning noto'g'ri joylashuviga olib kelishi mumkin.</li> <li>• Kompyuter yoki operatsion tizimga bog'liq bo'lib, sozlash usullari turlicha bo'lishi mumkin, va videokartaning xususiyatlariga bog'liq ravishda ba'zi piksellar soni mavjud bo'lmasligi mumkin. Bunday hollarda yordam uchun kompyuter yoki videokarta ishlab chiqaruvchisiga murojaat qiling.</li> </ul>
Monitor o'chirilganda tasvir saqlanib qolmoqdam?	<ul style="list-style-type: none"> <li>• Harakatsiz tasvirlarni uzoq vaqt davomida aks ettirish tasvirning saqlanishi natijasida ekranning shikastlanishiga olib kelishi mumkin.</li> <li>• Monitoring ishlatish muddati davomiyiligini cho'zish uchun ekran qo'riqchisidan foydalaning.</li> </ul>
Ekran dog'lar mavjudmi?	<ul style="list-style-type: none"> <li>• Monitoridan foydalanganda (qizil, yashil, ko'k, oq yoki qora) nuqtali dog'lar paydo bo'lishi mumkin. LCD (Suyuq Kristalli Display) ekrani uchun by oddiy holdir. Bu xato ham emas, monitoring ishlashiga ham tegishli emasdir.</li> </ul>
<b>Ayrim xususiyatlar o'chirib qo'yilgan.</b>	
Menyu tugmasini bosganda ba'zi funksiyalar mavjud emasmi?	<ul style="list-style-type: none"> <li>• Display qulflangan. General menyusida OSD Lockni o'chiring.</li> </ul>

<b>“Tanilmagan monitor, Plug and Play (VESA DDC) monitori topildi” xabarini ko'rayapsizmi?</b>	
Display drayverini o'rnatganmisiz?	<ul style="list-style-type: none"> <li>• Display drayverini veb-saytimizdan albatta o'rnatib oling: <a href="http://www.lg.com">http://www.lg.com</a>.</li> <li>• Videokarta Plug and Play funksiyasini qo'llab-quvvatlashini tekshirish yoddan chiqmasin.</li> </ul>
<b>Naushnikdan ovoz chiqmayapti.</b>	
Tasvirlar tovushsiz ko'rsatilmogdami?	<ul style="list-style-type: none"> <li>• Naushnik porti ulanishlari to'g'ri bajarilganligiga ishonch hosil qiling.</li> <li>• Joystik yordamida ovoz balandligini ko'tarib ko'ring.</li> <li>• ShKning audio chiqishini foydalanayotgan monitorga sozlang: (Parametrlar siz foydalanayotgan operatsion tizimga qarab farq qilishi mumkin.)</li> </ul>

# MAHSULOT XUSUSIYATI

29WN600

<b>Rang chuqurligi</b>	8-bitli/10-bitli rang qo'llab-quvvatlanadi.		
<b>Piksellar soni</b>	Piksellarining maksimal soni	2560 x 1080 @ 75 Hz	
	Tavsiya etilgan piksellar soni	2560 x 1080 @ 60 Hz	
<b>Elektr quvvat manbalari</b>	Kuchlanish	19 V $\overline{\text{---}}$ 2,0 A	19 V $\overline{\text{---}}$ 1,6 A
	Quvvat iste'moli (Tur.)	Rejimda: 25,5 W Typ. (Chiqishdagi sharti) * Uyqu rejimi (Kutish rejimi) $\leq$ 0,5 W ** O'chgan rejim $\leq$ 0,3 W	
<b>AC/DC Adapteri</b>	<p>ADS-40SG-19-3 19032G turi, SHENZHEN HONOR ELECTRONIC tomonidan ishlab chiqarilgan  yoki ADS-40FSG-19 19032GPG-1 turi, SHENZHEN HONOR ELECTRONIC tomonidan ishlab chiqarilgan  yoki ADS-40FSG-19 19032GPBR-1 turi, SHENZHEN HONOR ELECTRONIC tomonidan ishlab chiqarilgan  yoki ADS-40FSG-19 19032GPI-1 turi, SHENZHEN HONOR ELECTRONIC tomonidan ishlab chiqarilgan  yoki ADS-40FSG-19 19032GPCU-1 turi, SHENZHEN HONOR ELECTRONIC tomonidan ishlab chiqarilgan  yoki ADS-45SQ-19-3 19032E turi, SHENZHEN HONOR ELECTRONIC tomonidan ishlab chiqarilgan  yoki ADS-45FSQ-19 19032EPG-1 turi, SHENZHEN HONOR ELECTRONIC tomonidan ishlab chiqarilgan  yoki ADS-45FSQ-19 19032EPK-1 turi, SHENZHEN HONOR ELECTRONIC tomonidan ishlab chiqarilgan  yoki ADS-45FSQ-19 19032EPCU-1 turi, SHENZHEN HONOR ELECTRONIC tomonidan ishlab chiqarilgan  yoki ADS-45FSQ-19 19032EPBR-1 turi, SHENZHEN HONOR ELECTRONIC tomonidan ishlab chiqarilgan  yoki ADS-45FSQ-19 19032EPI-1 turi, SHENZHEN HONOR ELECTRONIC tomonidan ishlab chiqarilgan  yoki LCAP21A turi, LIEN CHANG ELECTRONIC ENTERPRISE tomonidan ishlab chiqarilgan  yoki LCAP26A-A turi, LIEN CHANG ELECTRONIC ENTERPRISE tomonidan ishlab chiqarilgan  yoki LCAP26A-E turi, LIEN CHANG ELECTRONIC ENTERPRISE tomonidan ishlab chiqarilgan  yoki LCAP26A-I turi, LIEN CHANG ELECTRONIC ENTERPRISE tomonidan ishlab chiqarilgan  yoki LCAP26A-B turi, LIEN CHANG ELECTRONIC ENTERPRISE tomonidan ishlab chiqarilgan  yoki AD10550LF turi, PI Electronics (H.K.) Ltd. tomonidan ishlab chiqarilgan  yoki AD2138520 turi, PI Electronics (H.K.) Ltd. tomonidan ishlab chiqarilgan  yoki AD2138620 turi, PI Electronics (H.K.) Ltd. tomonidan ishlab chiqarilgan  Chiqish: 19 V <math>\overline{\text{---}}</math> 1,7 A</p>		

	ADS-45SN-19-3 19040G turi, SHENZHEN HONOR ELECTRONIC tomonidan ishlab chiqarilgan yoki ADS-45SQ-19-3 19040E turi, SHENZHEN HONOR ELECTRONIC tomonidan ishlab chiqarilgan yoki ADS-45FSQ-19 19040EPG-1 turi, SHENZHEN HONOR ELECTRONIC tomonidan ishlab chiqarilgan yoki ADS-45FSQ-19 19040EPK-1 turi, SHENZHEN HONOR ELECTRONIC tomonidan ishlab chiqarilgan yoki ADS-45FSQ-19 19040EPCU-1 turi, SHENZHEN HONOR ELECTRONIC tomonidan ishlab chiqarilgan yoki ADS-45FSQ-19 19040EPBR-1 turi, SHENZHEN HONOR ELECTRONIC tomonidan ishlab chiqarilgan yoki LCAP21C turi, LIEN CHANG ELECTRONIC ENTERPRISE tomonidan ishlab chiqarilgan yoki LCAP26B-E turi, LIEN CHANG ELECTRONIC ENTERPRISE tomonidan ishlab chiqarilgan yoki LCAP26B-A turi, LIEN CHANG ELECTRONIC ENTERPRISE tomonidan ishlab chiqarilgan yoki AD10530LF turi, PI Electronics (H.K.) Ltd. tomonidan ishlab chiqarilgan yoki AD2137S20 turi, PI Electronics (H.K.) Ltd. tomonidan ishlab chiqarilgan yoki AD2137620 turi, PI Electronics (H.K.) Ltd. tomonidan ishlab chiqarilgan Chiqish: 19 V — 2,1 A		
<b>Atrof-muhit sharoitlari</b>	Ishlash sharoitlari	Harorat	0 °C dan 40 °C gacha
		Namlik	Quyidagidan kam 80 %
	Saqlash sharoitlari	Harorat	-20 °C dan 60 °C gacha
		Namlik	Quyidagidan kam 85 %
<b>O'lchamlari</b>	Monitor o'lchamlari (Eni x Balandligi x Chuqurligi)		
	Tayanch bilan (mm)	688,1 x 406,6 x 209,4	
	Tayanchsiz (mm)	688,1 x 313,2 x 76,9	
<b>Og'irligi (Upakovkasiz)</b>	Tayanch bilan (kg)	4,7	
	Tayanchsiz (kg)	4,2	

Xususiyatlari ogohlantirmagan holda o'zgarishi mumkin

Quvvat iste'moli darajasi monitor sozlamalariga va ishlash muhitiga ko'ra farqlanishi mumkin.

\* "Ishlayapty" holatida elektr iste'mol qilishi LGE sinash standartlariga muvofiq o'lchanadi (Ko'rinishi to'liq oq, Donadorligi esa oxirida bo'ladi).

\*\* Bir necha daqiqalarda (ko'pi bilan 5 daqiqa) monitor Uyqu rejimiga o'tadi.

# MAHSULOT XUSUSIYATI

34WN650

<b>Rang chuqurligi</b>	8-bitli/10-bitli rang qo'llab-quvvatlanadi.		
<b>Piksellar soni</b>	Piksellarining maksimal soni	2560 x 1080 @ 75 Hz	
	Tavsiya etilgan piksellar soni	2560 x 1080 @ 60 Hz	
<b>Elektr quvvat manbalari</b>	Kuchlanish	19 V --- 2,4 A	
	Quvvat iste'moli (Tur.)	Rejimda: 38 W Typ. (Chiqishdagi sharti) * Uyqu rejimi (Kutish rejimi) ≤ 0,5 W ** O'chgan rejim ≤ 0,3 W	
<b>AC/DC Adapteri</b>	DA-48F19 turi, Asian Power Devices Inc. tomonidan ishlab chiqarilgan yoki ADS-48FSK-19 19048EPCU-1 turi, SHENZHEN HONOR ELECTRONIC tomonidan ishlab chiqarilgan yoki ADS-48FSK-19 19048EPK-1 turi, SHENZHEN HONOR ELECTRONIC tomonidan ishlab chiqarilgan yoki ADS-48FSK-19 19048EPG-1 turi, SHENZHEN HONOR ELECTRONIC tomonidan ishlab chiqarilgan yoki MS-Z2530R190-048M0-E turi, MOSO POWER SUPPLY TECHNOLOGY CO LTD tomonidan ishlab chiqarilgan yoki MS-V2530R190-048L0-DE turi, MOSO POWER SUPPLY TECHNOLOGY CO LTD tomonidan ishlab chiqarilgan yoki MS-V2530R190-048L0-KR turi, MOSO POWER SUPPLY TECHNOLOGY CO LTD tomonidan ishlab chiqarilgan yoki MS-V2530R190-048L0-US turi, MOSO POWER SUPPLY TECHNOLOGY CO LTD tomonidan ishlab chiqarilgan Chiqish: 19 V --- 2,53 A		
<b>Atrof-muhit sharoitlari</b>	Ishlash sharoitlari	Harorat	0 °C dan 40 °C gacha
		Namlik	Quyidagidan kam 80 %
	Saqlash sharoitlari	Harorat	-20 °C dan 60 °C gacha
		Namlik	Quyidagidan kam 85 %

<b>O'lchamlari</b>	Monitor o'lchamlari (Eni x Balandligi x Chuqurligi)	
	Tayanch bilan (mm)	816,5 x 566,0 x 226,7
	Tayanchsiz (mm)	816,5 x 365,3 x 51,0
<b>Og'irligi (Upakovkasiz)</b>	Tayanch bilan (kg)	7,7
	Tayanchsiz (kg)	6,0

Xususiyatlari ogohlantirmagan holda o'zgarishi mumkin

Quvvat iste'moli darajasi monitor sozlamalariga va ishlash muhitiga ko'ra farqlanishi mumkin.

\* "Ishlayapty" holatida elektr iste'mol qilishi LGE sinash standartlariga muvofiq o'lchanadi (Ko'rinishi to'liq oq, Donadorligi esa oxirida bo'ladi).

\*\* Bir necha daqiqalarda (ko'pi bilan 5 daqiqa) monitor Uyqu rejimiga o'tadi.

## Zavod qo'llab-quvvatlash rejimi (Oldindan o'rnatilgan rejim, ShK)

DisplayPort/ HDMI

O'lchamlar	Gorizontal chastota (kHz)	Vertikal chastota (Hz)	Qarama-qarshilik (G/V)	Izoh
640 x 480	31,469	59,94	-/-	
640 x 480	37,5	75	-/-	
800 x 600	37,879	60,317	+/+	
800 x 600	46,875	75	+/+	
1024 x 768	48,363	60	-/-	
1024 x 768	60,123	75,029	+/+	
1152 x 864	53,697	60	-/+	
1280 x 720	45	60	+/+	
1280 x 1024	63,981	60,02	+/+	
1280 x 1024	79,976	75,025	+/+	
1600 x 900	60	60	+/+	
1680 x 1050	65,29	59,954	-/+	
1920 x 1080	67,5	60	+/-	
2560 x 1080	66,636	59,98	-/+	
2560 x 1080	83,915	74,99	-/+	

## HDMI Vaqtni belgilash (Video)

Fabrika dastlabki rejimi (Ilk o'lchamlar rejim)	Gorizontal chastota (kHz)	Vertikal chastota (Hz)	Izoh
480p	31,5	60	
576P	31,25	50	
720p	37,5	50	
720p	45,0	60	
1080p	56,25	50	
1080p	67,5	60	
2160p	67,5	30	

## Quvvat LED

Rejim	LED Rang
Rejimda	Oq (Bir necha soniya)
Uyqu rejimida (Kutish rejimi)	O'chirish
O'chgan rejimida	O'chirish



Mahsulot modeli va seriya raqami mahsulotning orqa paneli va yon tomonlaridan birida joylashgan.  
Servis xizmati ko'rsatish zarur bo'ladigan hollar uchun ularni quyidagiga yozib oling.

Modeli

---

Seriya raqami

---