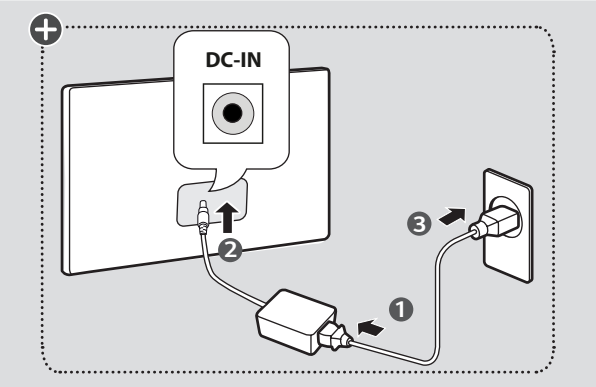
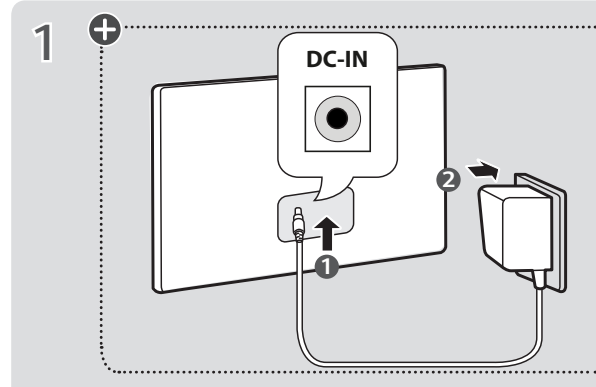
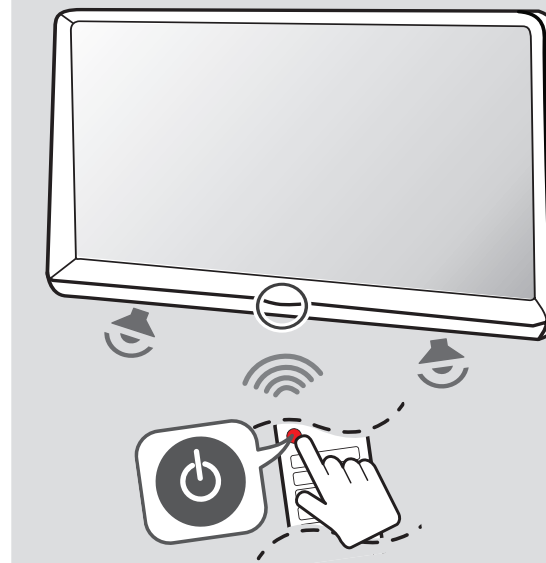


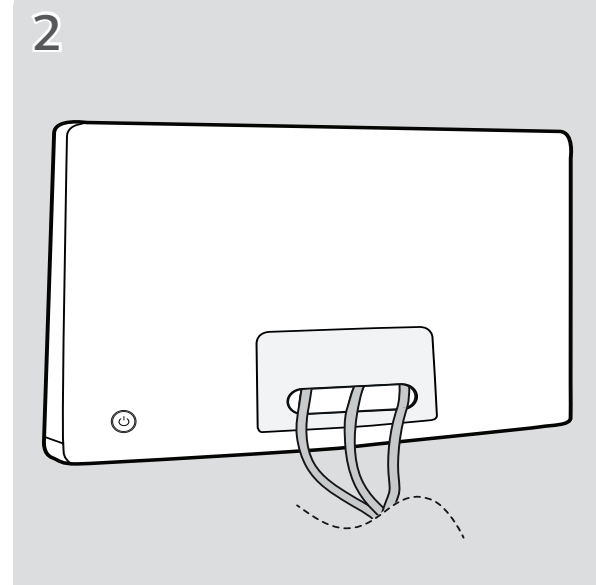
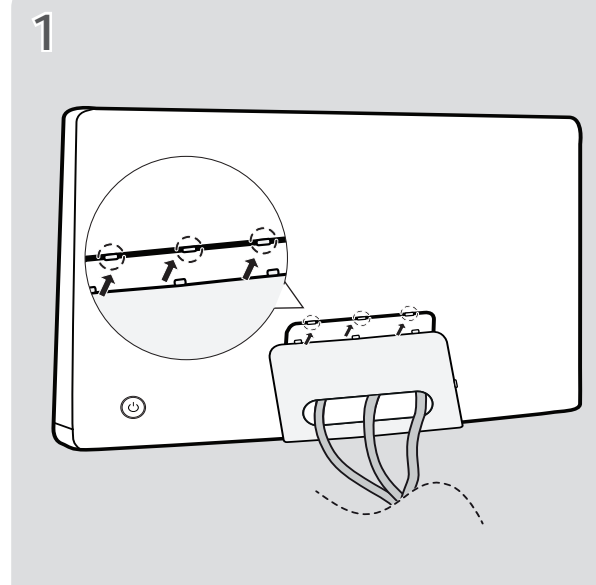
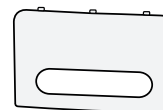
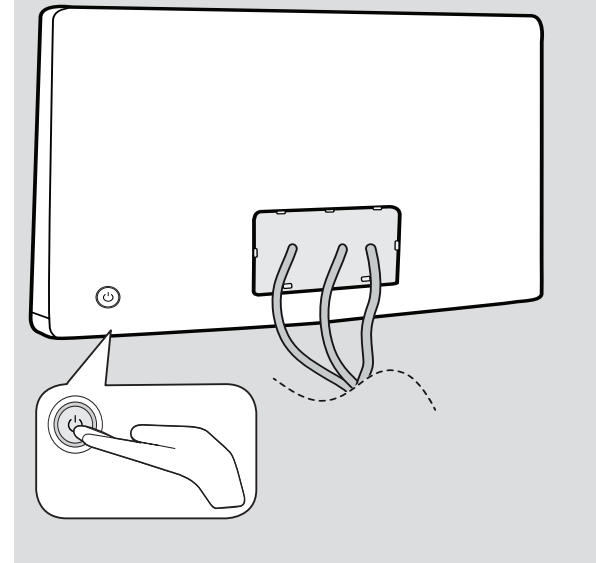
주의사항 및 참고사항을 확인하세요.
제품의 이미지는 실물과 다를 수 있습니다.

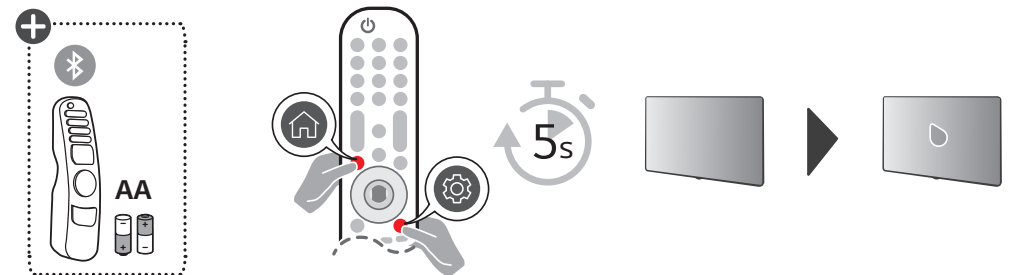
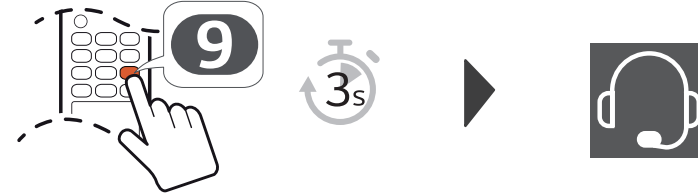
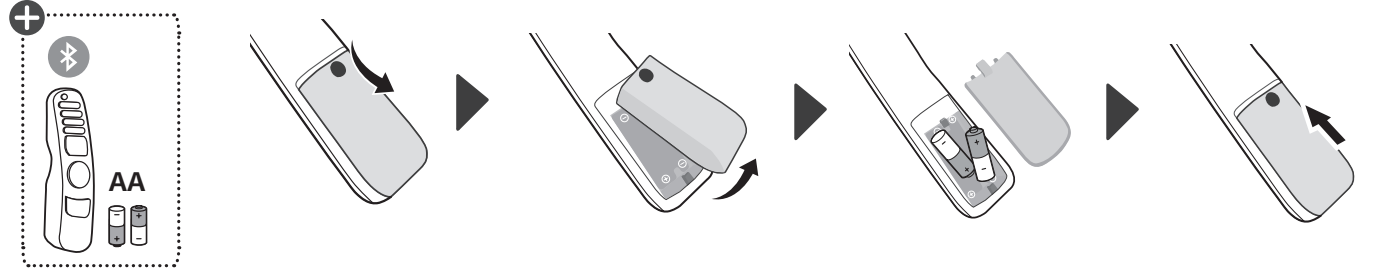
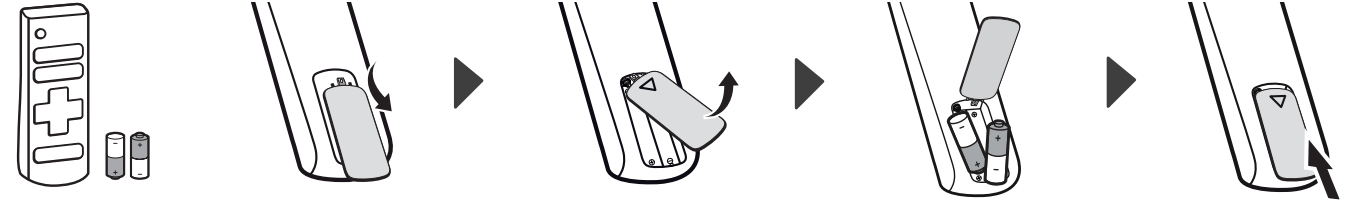
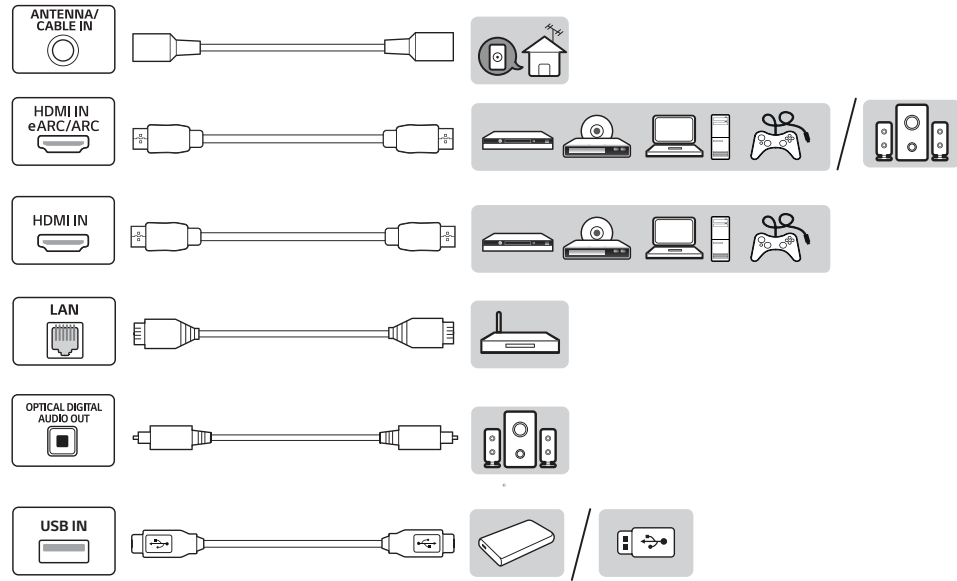
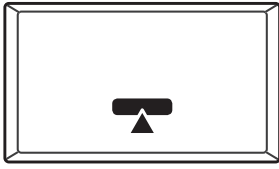


2-A



2-B





사용설명서 (주의사항 및 참고사항)

LED TV*

* LG LED TV 는 LCD 스크린에 LED 백라이트 기술을 적용한 제품입니다.

제품의 안전하고 편리한 사용을 위해 반드시 제품을 사용하기 전에 사용설명서를 읽어주세요. 제품 보증서도 함께 들어있으니 잘 보관하세요.

27TQ615S 24TQ510S 27TQ600S 27LQ600S
27TQ625S 24TQ520S 28TQ525S

QRcode를 통해



자세한 사용 방법은
LG 홈페이지 또는
스마트기기로
확인할 수 있습니다.



* M F L 6 9 7 1 8 2 0 4 *

(2302-REV04)




목차

안전을 위해 주의하기.....	3
라이선스.....	8
오픈 소스 안내 정보.....	8
준비하기.....	9
별도 구매품 확인하기.....	9
TV 이동 및 들기.....	10
TV 설치하기.....	10
버튼 사용하기.....	11
테이블에 설치하기.....	12
벽면에 설치하기.....	12
연결하기.....	13
리모컨 사용하기.....	14
상세 기능 보기.....	15
유지 및 보수.....	16
고장 신고 전 확인 사항.....	17
제품규격.....	18
환경 정보.....	20
제품 보증서.....	22

안전을 위해 주의하기

다음의 '안전을 위해 주의하기'는 예상하지 못한 위험이나 손해를 미리 방지하기 위한 것이니 반드시 확인해주세요.






'안전을 위해 주의하기'는 '경고'와 '주의', 두 가지로 구분되어 있습니다.

-  **경고**: 지시사항을 위반하면 심각한 상해나 사망에 이를 수 있습니다.
-  **주의**: 지시사항을 위반하면 경미한 상해가 발생하거나 제품이 손상될 수 있습니다.
-  **금지**: 이 그림의 기호는 해서는 안 되는 내용입니다.

제품 설치 시 주의 사항

경고

지시사항을 위반하면 심각한 상해나 사망에 이를 수 있습니다.

-  화기 및 난로와 같이 뜨거운 물건 가까이 놓지 마세요.
 - 화재의 위험이 있습니다.
-  설치된 제품에 절대 어린이가 매달리거나 올라타지 않도록 하세요.
 - 넘어지거나 떨어져서 상해의 원인이 될 수 있으니 어린이들에게 주의시켜 주세요.
-  먼지가 많은 장소나 물기가 있는 곳에 설치하지 마세요.
 - 감전, 화재 및 제품 손상의 원인이 됩니다.
-  떨어뜨리거나 케이스가 파손된 경우 전원을 끄고 전원 플러그를 뽑으세요.
 - 감전, 화재의 원인이 됩니다. 서비스 센터로 연락하세요.
-  실외 안테나선이 실내로 들어가는 부분에는 빗물이 흘러 들어가지 않도록 아래로 구부려 놓으세요.
 - 제품에 빗물이 들어가면 화재, 감전의 원인이 됩니다.

(TV 기능을 지원하는 제품에만 해당됩니다.)



물건을 떨어뜨리거나 충격을 주거나 제품 화면에 장난감이나 물건을 던지지 마세요.

- 사람이 다치거나, 제품 고장, 화면 파손의 원인이 됩니다.



연기가 나거나 이상한 소리, 냄새가 날 때는 전원 코드를 빼고 서비스 센터로 연락하세요.

- 감전, 화재의 원인이 됩니다.



전원, 신호 케이블 등을 통행 장소에 방치하지 마세요.

- 걸려 넘어지는 경우 감전, 화재, 제품 파손 및 신체 상해의 위험이 있습니다.



제품을 포장하는 방습제나 비닐 포장지는 아이들의 손이 닿지 않도록 보관하여 주세요.

- 실수로 먹었을 경우에는 즉시 토하게 하고 가까운 병원으로 가세요.



목욕탕이나 비바람에 노출된 장소 또는 물이 튀는 곳 등 습기가 많은 곳에 설치하지 마세요.

- 감전, 화재 및 제품 고장의 원인이 됩니다.



동전, 머리카핀, 쇠붙이 등의 금속류나 종이, 성냥 등 불에 타기 쉬운 물건을 집어 넣지 마세요. 특히, 어린이들에게 주의시켜 주세요.

- 화재, 감전의 원인이 됩니다. 이물질이 들어갔을 경우 전원 코드를 빼고 서비스 센터로 연락하세요.



벽면에 제품을 혼자 힘으로 설치하지 마세요. 제품 설치는 반드시 판매점에서 지정한 전문 설치업자에게 의뢰해 주세요.

- 전문 설치업자가 아닌 사람이 설치하는 것은 대단히 위험한 일이며, 부상의 원인이 될 수 있습니다.



기름이나 유증기가 닿을 수 있는 곳에는 벽걸이 설치를 하지 마세요.

- 제품이 손상되어 떨어질 수 있습니다.

! 주의

지시사항을 위반하면 경미한 상해가 발생하거나 제품이 손상될 수 있습니다.



벽으로부터 일정거리 (100 mm) 이상을 두어 통풍이 잘되게 하세요.

• 내부 온도 상승으로 인한 변형이나 화재의 원인이 됩니다.



장식장 또는 선반 위에 설치할 때는 제품 밑면 끝부분이 앞쪽으로 돌출되지 않도록 하세요.

• 무게중심 불균형으로 제품이 떨어져 신체 상해나 제품 파손의 원인이 됩니다. 필히, 장식장 또는 선반은 제품 크기에 알맞은 것을 사용하세요.



직사광선에 노출된 곳에 설치하지 마세요.

• 손상되거나 화재의 위험이 있습니다.



조리대와 가슴기 옆 등 기름이나 수증기가 닿을 수 있는 장소에 설치하지 마세요.

• 화재, 감전의 원인이 될 수 있습니다.



실외 안테나를 사용하는 가정에서는 심한 바람이 불어서 안테나가 쓰러지더라도 근처 전깃줄에 닿지 않도록 거리를 두고 설치하세요.

• 감전의 원인이 될 수 있습니다.

(TV 기능을 지원하는 제품에만 해당됩니다.)



테이블보나 커튼 등으로 통풍구가 막히지 않도록 하세요.

• 내부 온도 상승으로 인한 변형이나 화재의 원인이 됩니다.



책장이나 벽장 또는 별도로 제작된 외부 장소 등 통풍이 되지 않는 장소 및 카펫이나 방석 위에 설치하지 마세요.

• 내부 온도 상승으로 인한 화재의 원인이 될 수 있습니다.



흔들리는 선반 위나 경사진 장소 등 불안정한 장소 및 진동이 심한 곳에는 설치하지 마세요.

• 제품이 떨어지거나, 뒤집혀서 다칠 수 있습니다.



안테나 공사는 기술과 경험이 필요하므로 판매점 또는 서비스 센터에 상담하여 주세요.

• 감전의 원인이 될 수 있습니다. (TV 기능을 지원하는 제품에만 해당됩니다.)



전자파 장애가 없는 곳에 설치하세요. (TV 기능을 지원하는 제품에만 해당됩니다.)

• 조명기구가 포함된 구조물 등 발열이 되는 곳에 설치하지 마세요.

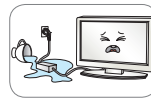
일반 사용 조건이 아닌 특수한 장소에 설치된 제품은 주변 환경의 영향으로 화질 및 수명, 외관에 심각한 문제가 발생할 수 있으므로 설치 전 반드시 당사의 서비스 엔지니어에게 확인 후 설치하시기 바랍니다.

특수한 장소: 미세먼지가 많이 발생하는 곳, 유증기가 많이 발생하는 곳, 화학물질을 사용하는 곳, 온도가 너무 높거나 낮은 곳, 습기가 많은 곳, 장시간 연속적으로 사용하는 공항, 역 등 제품에서 보장하지 아니한 장소 및 조건.

전원 및 AC 어댑터 관련 주의 사항

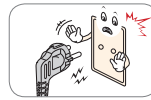
! 경고

지시사항을 위반하면 심각한 상해나 사망에 이를 수 있습니다.



물 또는 이물질이 제품(TV, 전원코드, AC 어댑터)에 들어간 경우 즉시 전원 코드를 분리하고 서비스 센터로 문의하세요.

• 제품 손상으로 인한 감전 및 화재의 위험이 있습니다.



반드시 접지가 된 콘센트에 전원 코드를 연결하세요.

• 전기적 쇼크(감전) 및 상해를 입을 수 있습니다.



천둥, 번개 시 전원 코드 및 신호 케이블은 위험하므로 절대 만지지 마세요.

• 감전의 위험이 있습니다.

(TV 기능을 지원하는 제품에만 해당됩니다.)



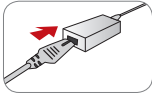
젖은 손으로 전원 플러그 및 AC 어댑터를 만지지 마세요. 코드 핀에 물기나 먼지가 있을 경우 충분히 건조시키거나 닦아 낸 후 사용하세요.

• 감전 및 화재의 위험이 있습니다.



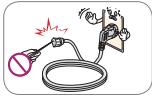
전원 플러그가 흔들리지 않도록 확실하게 꽂아 주세요. 콘센트 끼우는 부분이 헐거울 때는 사용하지 마세요.

- **접촉이 불안정한 경우 감전 및 화재의 원인이 됩니다.**



AC 어댑터에 연결되는 전원 코드는 확실하게 밀착시켜 꽂아 주세요.

- **헐거워질 경우 접촉 불량에 의해 감전 및 화재가 발생할 우려가 있습니다.**



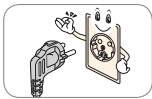
전원 코드가 콘센트에 연결된 상태에서 다른 한쪽의 홈에 젓가락 등 전도체를 넣지 마세요. 또한, 콘센트에서 전원 플러그를 뺀 후 바로 만지지 마세요.

- **감전의 원인이 됩니다.**



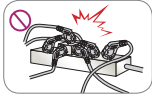
전원 코드 및 AC 어댑터는 당사에서 공급하는 정품 또는 승인된 규격 제품을 사용하세요.

- **비 규격제품 사용 시 감전 및 화재의 원인이 될 수 있습니다.**



정격 전압에서 사용하세요.

- **제품 손상 및 감전의 원인이 됩니다.**



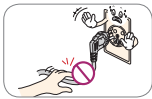
멀티 콘센트 사용시 여러 기기를 동시에 사용하지 말고 접지 단자가 있는 전용 멀티 콘센트를 사용하세요.

- **과열로 인한 화재의 원인이 됩니다.**



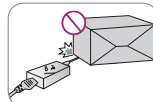
장시간 사용하지 않을 경우에는 전원케이블을 빼세요.

- **먼지가 쌓여 발열, 발화 및 절연화에 의한 누전, 감전 및 화재의 위험이 있습니다.**



전원 코드를 뺄 때는 플러그를 잡고 빼시고, 전원 코드를 무리하게 구부리지 마세요.

- **전선이 파손되어 감전 및 화재의 원인이 됩니다.**



전원 코드 및 AC 어댑터에 무거운 물건(전자제품, 의류 등)을 올려 놓거나, 밟거나, 날카로운 물건에 찌지 않도록 주의하세요.

- **코드가 손상될 경우 감전 및 화재의 우려가 있습니다.**



전원 코드 및 AC 어댑터를 절대 분해하거나 수리, 개조하지 마세요.

- **감전 및 화재의 원인이 됩니다.**



주 전원 차단장치는 전원코드이며, 이 차단장치는 쉽게 조작할 수 있는 위치에 있어야 합니다.

- 제품이 AC 벽 전원에 연결되어 있다면, 스위치를 끄더라도 AC 전원이 완전히 차단되는 것은 아닙니다.
- 전원을 분리하여야 소비전력 '0'이 될 수 있습니다.

⚠ 주의

지시사항을 위반하였을 때, 경미한 상해나 제품 손상이 발생할 가능성이 있습니다.



제품 사용 중에는 전원 코드를 분리하지 마세요.

- **전기적인 충격으로 제품이 손상될 수 있습니다.**



전원 플러그 핀 부위, 콘센트 또는 AC 어댑터에 먼지 등이 묻어 있을 때에는 깨끗이 닦아 주세요.

- **화재의 원인이 될 수 있습니다.**



전원 플러그를 콘센트에 꽂거나 뽑아서 TV를 켜거나 끄지 마세요. (전원 플러그를 스위치 용도로 사용하지 마세요.)

- **감전이나 고장의 원인이 됩니다.**



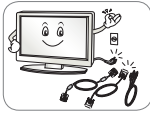
전원 코드를 열기구에 가까이 닿지 않게 하세요.

- **코드의 피복이 녹아서 감전 및 화재의 원인이 될 수 있습니다.**

제품 이동 시 주의 사항

⚠ 경고

지시사항을 위반하면 심각한 상해나 사망에 이를 수 있습니다.



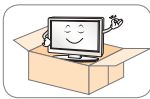
이동하기 전에 반드시 전원을 끄고 연결된 모든 케이블을 분리하세요.

• **감전 및 제품 손상의 위험이 있습니다.**

• 제품을 운반할 때는 화면 스크린이 앞면으로 향하게 한 후 두 손으로 꼭 쥐고 운반하세요.

⚠ 주의

지시사항을 위반하면 경미한 상해가 발생하거나 제품이 손상될 수 있습니다.



제품이 넣어져 배달 되었던 박스는 버리지 마세요.

• **이동 시에는 박스에 넣어서 이동하세요.**



제품이 무거우므로 포장을 풀거나, 들어서 옮길 때에는 반드시 두 사람이 이상이 함께하세요.

• **신체상해 및 제품 손상의 원인이 됩니다. 떨어뜨린 제품을 다시 사용할 경우 감전 및 화재의 원인이 됩니다. 서비스 센터로 연락하세요.**

제품 사용 시 주의 사항

⚠ 경고

지시사항을 위반하면 심각한 상해나 사망에 이를 수 있습니다.



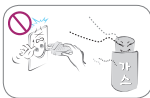
사용자가 임의로 절대 분해하거나 수리, 개조하지 마세요.

• **감전, 화재의 원인이 됩니다. 점검, 조정, 수리가 필요할 때는 서비스 센터로 연락하세요.**



물이 들어가거나 젖게 하지 마세요.

• **감전, 화재, 고장, 변형의 원인이 됩니다.**



도시가스 등의 가스 누설이 있을 때에는 콘센트에 절대 손대지 마시고, 창문을 열어 반드시 환기시켜주세요.

• **감전, 화재의 원인이 됩니다.**



화면의 전면 및 측면에 금속 물질 등으로 충격을 주거나 흠집을 내지 마세요.

• **화면 파손의 원인이 될 수 있습니다.**



기기 내부에 물, 이물질 등이 들어간 경우 우선 기기 본체의 전원 스위치를 끄고 전원 플러그를 콘센트에서 뺀 후 서비스 센터에 연락해 주세요.

• **감전, 화재의 원인이 됩니다.**



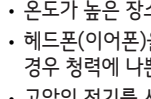
리모컨 등에 사용하는 건전지를 교체할 경우 어린이가 먹지 않도록 주의하세요. 건전지는 어린이 손에 닿지 않는 곳에 두세요.

• **만일 어린이가 먹은 경우에는 즉시 의사와 상담하세요.**



화면이 나오지 않거나 소리가 나지 않는 등의 고장 상태에서 사용하지 마세요. 즉시 전원 스위치를 끄고 전원 플러그를 콘센트에서 뺀 후 서비스 센터에 연락해 주세요.

• **감전, 화재의 원인이 됩니다.**



• 온도가 높은 장소나 습기가 많은 곳은 피하세요.
• 헤드폰(이어폰)을 장시간 사용하면 소리를 크게 들을 경우 청력에 나쁜 영향을 줄 수 있습니다.
• 고압의 전기를 사용하는 제품을 기기 주변에서 사용하지 마세요. 전기적 충격에 의해 기기의 고장을 유발할 수 있습니다. (예. 전기모기채)

⚠ 주의

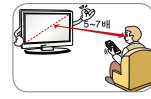
지시사항을 위반하면 경미한 상해가 발생하거나 제품이 손상될 수 있습니다.



인화성 유발물질을 제품과 가까운 곳에서 사용하거나 보관하지 마세요.
• **폭발이나 화재의 위험이 있습니다.**



장시간 사용시에는 건강과 시력 보호를 위해 휴식을 취하세요.



화면과 눈의 거리는 화면 대각선 길이의 약 5-7배 정도 떨어져서 시청하세요.

• **너무 가까운 곳에서 지속적으로 사용하면 시력이 나빠질 수 있습니다.**



정지된 화면으로 장시간 시청할 경우 화면에 손상을 주어 잔상이 남을 수도 있으므로 사용시 주의하세요.

- 위의 내용으로 인한 고장발생은 보증서에 의해 보호받지 못합니다.



스크린 표면을 손이나 뾰족한 물건 (못, 연필, 펜 등)으로 강하게 누르거나 긁지 마세요.

- 스크린 표면에 상처 받을 수 있으며 고장의 원인이 될 수 있습니다.



제품은 항상 깨끗하게 유지해 주세요.



사용설명서를 참조하여 해상도 및 주파수를 제품에 맞게 설정하세요. (PC 지원 모델에 한함)

- 시력이 나빠질 수 있습니다.

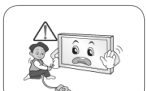


LCD는 수백만 개의 픽셀로 이루어지는 고도의 기술을 요하는 제품으로 경우에 따라 사용 중 화면에 몇 개의 화소반점(빨강, 녹색, 흰색, 검은색)이 보일 수 있습니다.

- 이는 LCD의 특성상 보일 수 있는 현상으로 제품의 성능과는 무관하며 고장이 아닙니다.



기기를 물이 떨어지거나 튀는 곳에 방치시키지 말고, 꽃병처럼 물이 들어 있는 물건은 기기 위에 올려 놓지 마세요.



외부기기 연결 시 제품이 넘어지거나, 떨어지지 않도록 주의하세요.

- 상해 또는 제품 파손의 원인이 될 수 있습니다.

제품 청소 시 주의 사항

⚠ 경고

지시사항을 위반하면 심각한 상해나 사망에 이를 수 있습니다.



청소 시 본체에 직접 물을 뿌리거나 인화성 물질(시너, 벤젠) 등으로 닦지 마세요.

- 화재, 감전의 원인이 됩니다.



1년에 한 번쯤은 판매점이나 서비스 센터에 내부청소를 상담하세요.

- 제품 내부에 먼지가 낀 채로 오랫동안 청소하지 않으면 화재, 고장의 원인이 될 수 있습니다.

⚠ 주의

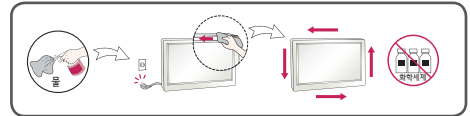
지시사항을 위반하면 경미한 상해가 발생하거나 제품이 손상될 수 있습니다.



제품을 청소할 때는 전원코드를 빼고 부드러운 헝겊으로 가볍게 닦아주세요. 분무기로 물을 뿌리거나 물걸레로 닦지 마세요.

특히 각종 세정제, 자동차 및 공업용 광택제, 연마제, 왁스, 벤젠, 알코올 등을 제품 본체나 스크린에 사용할 경우 제품에 손상을 주므로 절대 사용하지 마세요.

- 화재, 감전 또는 제품 손상(변형, 부식 및 파손)을 유발하는 원인이 됩니다.



전면 프레임은 부드러운 천에 분무기를 사용하여 2~4회 물을 분사한 후, 한 방향으로 천천히 닦아 주세요.

- 물기가 많은 경우 얼룩이 발생할 수 있습니다.

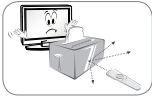
화면 잔상 시 주의 사항

- 고정된 특정 화면만을 장시간 사용할 경우 화면에 손상을 주어 잔상이 남을 수 있으므로 주의해서 사용하세요.
- 기기를 오래 사용하기 위해서는 화면 보호기(Screen Saver)를 반드시 사용하세요.
- 이러한 현상은 타 회사 제품에서도 동일하게 발생합니다. 이로 인한 발생은 보증서에 의해 보호 받지 못합니다.

리모컨 사용 시 주의 사항

⚠ 주의

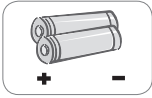
지시사항을 위반하면 경미한 손해가 발생하거나 제품이 손상될 수 있습니다.



장애물을 치워주세요.



햇빛이나 강한 전등 아래에서는 리모컨 조절이 잘 안 되는 경우가 있으니, 이때에는 제품의 위치를 바꿔주세요.

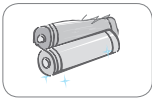


지정된 것 이외의 건전지는 사용하지 마세요. 충전식이 아닌 건전지를 충전기에 끼우지 마세요.

• 전지 파열, 누액에 의한 화재, 감전의 원인이 될 수 있습니다.

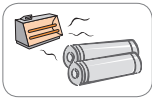


난로 근처나 습기가 많은 곳을 피해주세요.



새 건전지와 낡은 건전지를 혼합하여 사용하지 마세요.

• 전지 파열, 누액에 의한 화재, 감전의 원인이 될 수 있습니다.



건전지를 과도한 열에 노출시키지 마세요. 직사광선이나 벽난로 및 전기 히터 등으로부터 멀리 떨어뜨려 놓으세요.

배터리를 사용하는 기기 모델의 경우, 휴대용 배터리 또는 축전지를 갖추고 있습니다. 잘못된 유형의 배터리로 교체하면 화재 또는 폭발의 위험이 있습니다.

라이선스

모델에 따라 지원되는 라이선스가 다를 수 있습니다. www.lge.co.kr 을 방문하시면 더 많은 정보를 얻을 수 있습니다.

HDMITM
HIGH-DEFINITION MULTIMEDIA INTERFACE

LG AdvanceTM
Covered by patents at patentlist.accessadvance.com

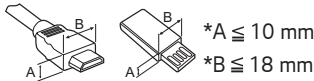
오픈 소스 안내 정보

본 제품에 탑재된 GPL, LGPL, MPL 및 그 외 소스 코드 공개 의무가 있는 오픈소스 라이선스로 배포된 소스 코드를 얻거나 오픈소스의 라이선스 내용, 저작권 고지 등을 확인하려면 <https://opensource.lge.com> 을 방문하세요. 또한 소비자가 opensource@lge.com 으로 e-mail을 보내 본 제품에 탑재된 소프트웨어의 오픈 소스 코드를 요청할 경우, LG전자는 매체 비용과 운반비 등 제공에 필요한 최소한의 비용을 받고 저장 매체에 담아 제공합니다. 이 제안은 본 제품을 판매한 후 3년 동안 이 정보를 받은 모든 사람에게 유효합니다.

준비하기

! 참고

- 이미지는 실물과 다르게 보일 수 있습니다.
- 제품의 부속품은 모델에 따라 다르게 제공될 수 있습니다.
- 사용설명서의 제품 사양이나 내용은 제품의 품질 향상을 위해 예고 없이 변경될 수 있습니다.
- TV OSD (On Screen Display)는 본 설명서와 다를 수 있습니다.
- 사용 가능한 메뉴와 옵션은 외부입력 또는 사용 중인 제품 모델에 따라 다를 수 있습니다.
- 추후 새로운 기능이 추가될 수 있습니다.
- 본 제품은 국내에서만 사용할 수 있습니다. 외국에서는 전원 전압이 다르므로 사용할 수 없습니다.
- HDMI 입력/USB 입력 단자에 HDMI 케이블/USB 케이블 또는 USB 메모리 스틱을 연결할 때는 폭 18 mm, 두께 10 mm 이하의 제품을 사용하시기 바랍니다. 사용할 USB 케이블이나 USB 메모리 사이즈가 TV의 USB 단자와 사이즈가 맞지 않을 경우 USB 2.0 지원하는 연장 케이블을 사용하세요.



- HDMI 로고가 들어가 있는 인증된 케이블을 사용하십시오.
- 인증된 HDMI 케이블을 사용하지 않으면, 화면이 보이지 않거나 연결 오류가 발생 할 수 있습니다.
- 권장 HDMI 케이블 유형
 - 초고속 HDMI®/™ 케이블 (3 m 이하)

! 주의

- 안전과 제품 수명의 보장을 위해 불법 복제품은 사용하지 마십시오.
- 불법 복제품 사용으로 인한 파손이나 부상에는 품질 보증이 적용되지 않습니다.

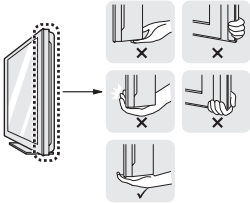
별도 구매품 확인하기

- 인공지능(AI) 리모컨 음성인식, 모션 동작과 같은 스마트 기능을 이용할 수 있는 리모컨.
- 인공지능(AI) 리모컨을 구입하려면 TV를 구입한 곳이나 LG전자 고객 상담실로 문의하세요.
 - 안테나 및 외부기기 연결을 위한 케이블은 별도로 구매해 주시기 바랍니다.
 - LG전자 정품이 아닌 유사품을 사용해 제품이 고장 나거나 사람이 다치는 일이 생기면 LG전자는 책임지지 않습니다.

TV 이동 및 들기

TV를 옮기거나 들 때, TV 화면이 긁히거나 손상되는 것을 방지하고 TV의 모양이나 크기에 관계없이 안전한 이동을 하기 위해 다음 주의 사항을 읽어 주시기 바랍니다.

- TV 구입 당시 제공된 상자나 포장에 넣어서 TV를 옮기는 것이 좋습니다.
- TV를 옮기거나 들기 전에 전원 코드와 모든 케이블을 분리하도록 하세요.
- TV를 잡을 때에는 화면을 반대로 돌려 긁히지 않도록 합니다.
- TV를 잡을 때에는 TV 프레임의 상/하단을 정확히 잡도록 합니다.



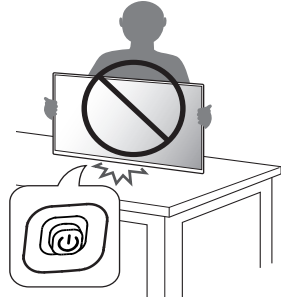
- TV를 옮길 때에는 충격이나 과도한 진동에 노출되지 않도록 합니다.
- TV를 옮길 때에는 TV를 똑바로 세우며, 옆으로 세우거나 왼쪽 혹은 오른쪽으로 기울이지 않도록 합니다.



- 화면에 손상이 갈 수 있으니 TV 프레임을 구부리거나 압력을 가하지 마세요.

⚠ 주의

- 이미지 생성시 사용되는 픽셀 중 일부나 화면이 손상을 줄 수 있으니 가급적 TV 화면을 만지지 않도록 하세요.
- 제품 운반 시, 제품을 거꾸로 한 채 스탠드 받침대만 잡으면 헤드부분이 분리되어 떨어져 상해의 위험이 있으니 주의하세요. (모델에 따라 적용되지 않을 수 있습니다.)
- TV 취급 시에는 돌출된 조이스틱 버튼이 파손되지 않도록 합니다. (모델에 따라 적용되지 않을 수 있습니다.)



TV 설치하기

⚠ 주의

- 스탠드 조립 시 테이블 위나 바닥이 평평한 곳에 스크린이 아래로 향하도록 하여 놓으세요. 이때 스크린이 손상되지 않도록 방석이나 부드러운 천을 놓고 그 위에 두어야 합니다.
- 스탠드에 손이나 손가락이 끼면 부상의 원인이 될 수 있습니다. 또한 무리하게 기울이면 제품이 넘어져 부상의 원인이 될 수 있습니다.
- 제품 조립 시 나사류에 이물질 (오일, 윤활제 등)을 사용하지 마세요. (제품 손상의 원인이 됩니다.)

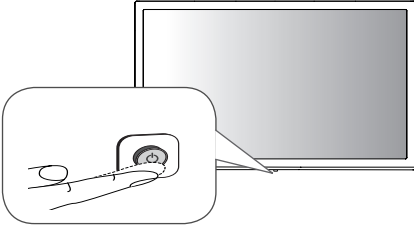
! 참고

- TQ600S/LQ600S 모델은 별도의 조립이 필요 없습니다.
- 스탠드 분해 시 스탠드 결합 방법을 반대로 수행하여 분리하세요.
- 스탠드 분해 시 제품 스크린 보호를 위해 방석이나 부드러운 천을 바닥에 깔아주세요.

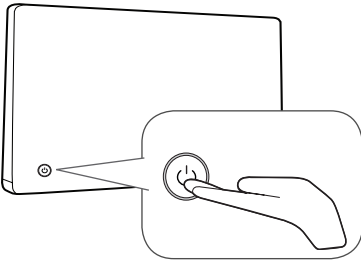
버튼 사용하기

- 이미지는 실물과 다르게 보일 수 있습니다.
- 버튼을 눌러 TV를 작동 할 수 있습니다.

<TQ510S/TQ520S/TQ615S/TQ625S/TQ525S>



<TQ600S/LQ600S>



- TQ600S/LQ600S 모델의 버튼은 TV 뒷면에 있습니다.

버튼 기능

	전원 켜짐 (누르기)
	전원 꺼짐 (길게 누르기)
	메뉴 변경 (누르기²)
	메뉴 선택 (길게 누르기³)

- 1 사용 중이던 앱이 모두 종료됩니다.
- 2 TV가 켜진 상태에서 버튼을 누르면 메뉴에 진입하여 변경할 수 있습니다.
- 3 메뉴 변경 상태에서 사용할 수 있는 기능입니다.

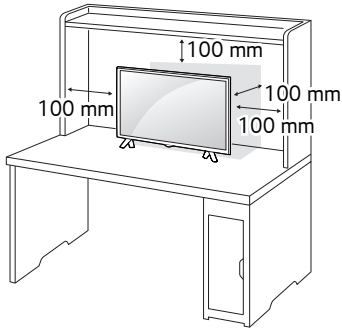
메뉴 설정

TV가 켜진 상태에서 버튼을 한 번 누르세요.
버튼을 눌러 메뉴를 선택할 수 있습니다.

	TV의 전원을 끕니다.
	외부 입력을 변경합니다.
	음량을 조절합니다.
	채널을 변경합니다.

테이블에 설치하기

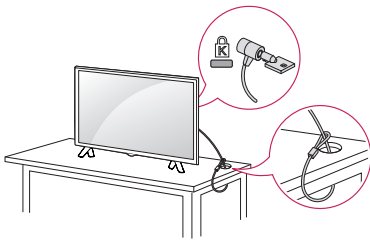
- 제품은 실물과 다르게 보일 수 있습니다.
- 1 TV를 들어서 똑바로 세운 상태로 테이블 위에 놓으세요. 통풍을 위해 벽에서 최소 100 mm 거리를 두고 설치하세요.



- 2 벽면 콘센트에 전원 코드를 연결하세요.
- 화재나 다른 손상이 발생할 수 있으니 열원 부근 또는 열원 위에 TV를 두지 마십시오.

잠금장치(Kensington Lock) 사용

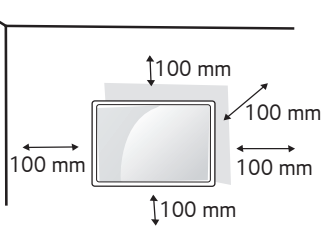
- 설치 및 사용에 대한 자세한 내용은 Kensington 잠금장치(Kensington Lock)와 함께 제공된 사용설명서 또는 <http://www.kensington.com> 을 참조하세요.
- TV와 테이블을 잠금장치(Kensington Lock) 케이블로 연결합니다.



- ! 참고**
- 잠금장치(Kensington Lock)는 선택 사양입니다.
- 별매품은 일반 전자 제품점에서 구입할 수 있습니다.

벽면에 설치하기

통풍을 위해 각 면과 벽에서 100 mm의 공간을 확보하세요. 자세한 설치 방법은 가까운 대리점에서 구할 수 있으며, 각도조절형 벽걸이 지지대 설치 및 설정 설명서를 참조하세요.



TV를 벽면에 설치하는 경우, TV의 뒷면에 벽걸이 지지대(선택 사양)를 설치하세요.

벽걸이 지지대(선택 사양)를 사용하여 TV를 설치하는 경우 부착 시 떨어지지 않도록 주의하세요.

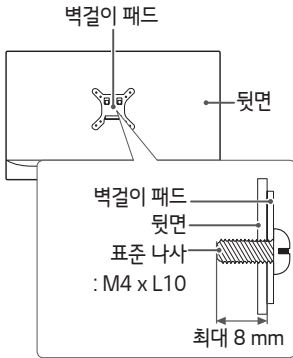
- 1 표준 규격보다 긴 나사를 사용 시, 제품 내부에 손상을 입힐 수 있습니다.
- 2 VESA 표준 규격에 맞지 않는 나사를 사용하면 제품 파손 및 제품이 떨어질 위험이 있습니다. 이에 대하여 당사가 책임을 지지 않습니다.

별매품(벽걸이 지지대)

모델	24TQ510S	28TQ525S
	24TQ520S	
	27TQ615S	
	27TQ625S	
	27TQ600S	
	27LQ600S	
벽걸이 (A x B) (mm)	75 x 75	100 x 100
표준 나사	M4 x L10	
나사 개수	4	
벽걸이 지지대 (선택사양)	LSW149	

주의

- 반드시 박스에 동봉된 나사를 사용하세요. (모델에 따라 다르게 제공될 수 있습니다.)
- TV를 이동하거나 설치하기 전에 먼저 전원 코드를 빼세요. 감전의 위험이 있습니다.
- TV를 천장이나 경사진 벽에 설치하는 경우 낙하의 위험이 있어 상해를 입을 수 있습니다.
- LG 정품 벽걸이를 사용하고 가까운 대리점이나 전문 설치업체에 문의하세요.
- 나사를 너무 세게 조이면 TV가 파손될 수 있습니다. 이 경우 품질 보증이 적용되지 않습니다.
- VESA 표준을 충족하는 나사와 벽걸이를 사용하세요. 적합하지 않은 부속품의 오용 또는 사용으로 인한 파손에는 상해 품질 보증이 적용되지 않습니다.
- 벽걸이 나사의 길이가 제품 뒷면으로부터 8 mm 이하여야 합니다.



참고

- VESA 표준 사양에 명시되어 있는 나사를 사용하세요.
- 벽걸이 키트에는 설치 설명서와 필요한 부품이 포함되어 있습니다.
- 벽걸이 지지대는 선택 사항입니다. 별매품은 가까운 대리점에서 구입할 수 있습니다.
- 나사 길이는 벽걸이에 따라 다를 수 있습니다. 반드시 적합한 길이의 나사를 사용하세요.
- 자세한 내용은 벽걸이와 함께 제공되는 설명서를 참조하세요.

연결하기

다양한 외부 장치를 TV와 연결할 수 있습니다.

입력 모드를 전환하여 연결할 외부 장치를 선택합니다.

외부 장치 연결에 대한 자세한 내용은 각 장치와 함께 제공되는 사용설명서를 참조하십시오.

지원 가능한 외부 장치: 블루레이 플레이어, HD 수신기, DVD 플레이어, 디지털 앰프, USB 저장 장치, PC, 게임기 및 기타 외부 기기

참고

- 해상도와 주파수를 제품에 맞게 설정해서 사용하세요. 눈에 피로를 줄 수 있습니다.
- 외부 장치 연결은 모델에 따라 다를 수 있습니다.
- USB는 0.5 A 이하의 전류 제품만 사용 가능합니다. HDD와 같이 높은 전류를 사용하는 제품 사용시 별도의 전원 어댑터를 사용하시기 바랍니다.
- 유선 LAN 연결 시 Cat7 케이블 사용을 권장합니다.
- 이더넷은 100 Base-T만 지원합니다.

안테나 또는 케이블로 연결하기

- 일부 케이블은 제공되지 않을 수 있습니다.
- 동축선(75 Ω)을 사용하여 안테나 콘센트에 TV를 연결합니다.

참고

- 동축선(75 Ω) 연결 시 구리선이 구부러지지 않게 주의하세요.
- 모든 연결 지침에 따라 장치를 연결한 다음 전원 코드를 콘센트에 연결하여 TV가 손상되지 않도록 합니다.
- 연결단자는 오른쪽으로 돌리면 고정됩니다.
- 전파가 약한 지역에서는 전파증폭기(부스터)를 구입해서 설치하면 더 좋은 화면을 볼 수 있습니다.
- 1개의 안테나를 가지고 2대 이상의 TV를 시청하고자 할 경우에는 '신호분배기'를 별도 구입하여 연결하세요.
- 안테나 설치가 잘 안 될 경우에는 안테나 전문 취급점이나 구입하신 판매점에 문의하세요.

그 외 단자로 연결하기

일부 케이블은 제공되지 않을 수 있습니다.
최고의 화질과 오디오 품질을 위해 HDMI 케이블을 사용할 것을 권장합니다.

HDMI

- HDMI 케이블을 연결하기 전에 TV 및 외부기기의 전원을 끄고 전원코드도 콘센트에서 뽑아 주세요.
- 입력 단자별 HDMI 제원이 다를 수 있습니다. 연결되는 각 기기의 제원을 확인하고 연결하세요.
- HDMI 단자 별 자세한 제원은 고객 상담실로 문의하세요.
- HDMI 음성 지원 포맷 (모델별로 상이할 수 있습니다.)
 - 돌비 디지털 / 돌비 디지털 플러스 (32 kHz / 44.1 kHz / 48 kHz)
 - PCM (32 kHz / 44.1 kHz / 48 kHz / 96 kHz / 192 kHz)

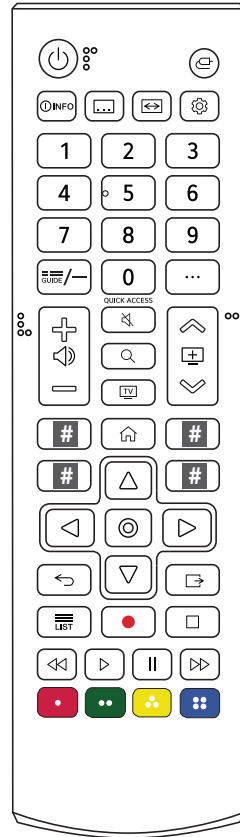
리모컨 사용하기

본 설명서는 리모컨을 사용하여 제품을 작동하는 방법에 대해 설명합니다. 올바른 TV 사용을 위해 반드시 설명서를 읽어 주시기 바랍니다.

배터리를 교체하려면 배터리 커버를 열고 배터리 (1.5 V AAA)의 ⊕ 극과 ⊖ 극 방향을 맞추어 올바르게 끼운 후 배터리 커버를 닫습니다. 배터리를 끼운 역순으로 분리할 수 있습니다.

⚠ 주의

- 사용하던 배터리와 새 배터리를 함께 사용하면 리모컨이 손상될 수 있습니다.
- 리모컨은 항상 TV의 리모컨 센서를 향하도록 하십시오.



(전원) TV를 켜거나 끕니다.

(외부입력) 안테나, 케이블, 셋톱박스과 같은 외부 기기를 선택할 수 있습니다.

(방송정보) 방송의 정보를 확인합니다.

(자막방송) 자막방송을 설정합니다.

(화면크기) 화면크기를 변경할 수 있습니다.

(간편설정) 간편설정 메뉴로 진입합니다.

숫자 버튼 숫자를 입력합니다.

9¹ [퀵 헬프]가 나타납니다. TV 작동에 문제가 생겼을 때 빠르게 도움을 받을 수 있습니다.

(GUIDE) 프로그램을 확인할 수 있습니다.

— (대시) 채널을 선택할 때 사용합니다.

(주 번호 → — (대시) → 부 번호)

... (기능 더 보기) 다양한 기능을 선택할 수 있습니다.

QUICK ACCESS¹ 숫자 0번을 길게 누르면 [단축 버튼 편집] 기능이 실행되어 저장한 앱이나 방송 채널을 바로 확인하거나 편집할 수 있습니다.

+ (음소거) 소리의 크기를 조절할 수 있습니다.

(음소거) TV에서 소리가 나지 않게 할 수 있습니다.

(음소거)¹ TV 화면의 메뉴 투명도, 포인터를 설정할 수 있는 [접근성] 메뉴가 나타납니다.

(통합검색) 추천 콘텐츠를 확인합니다. (추천 서비스는 국가에 따라 지원되지 않을 수 있습니다.)

검색 모드가 나타납니다.

TV 채널을 볼 수 있습니다.

채널을 바꿀 수 있습니다.

스트리밍 서비스 버튼 넷플릭스, 프라임 비디오와 같은 유료 비디오 스트리밍 채널로 연결됩니다.

(홈) TV 화면에 추천 콘텐츠, 인공지능 홈보드, 앱 목록과 같은 홈 메뉴가 나타납니다.

(홈)¹ 가장 최근에 사용했던 앱을 실행합니다.

(탐색 버튼) 상, 하, 좌, 우를 눌러 메뉴 선택 후 기능 선택, 조절이 가능합니다.

(확인) 메뉴나 옵션을 선택하고 입력 선택을 확인합니다.

(확인)¹ [인공지능(AI) 맞춤형검색]을 실행합니다. 방송 시청 중에는 영상 위에서 길게 누르고, [방송 안내], [설정], [스포츠 알람], [갤러리] 사용 중에는 글자 위에서 길게 눌러 실행할 수 있습니다.

(이전) 바로 전 메뉴로 이동합니다.

(나가기) 메뉴를 종료합니다.

저장한 채널을 확인할 수 있습니다.

(녹화) 녹화 또는 녹화 목록을 재생합니다. 해당 기능은 지원되지 않습니다.

(미디어 콘텐츠 제어 버튼)

각 메뉴에서 상세 설정이나 동작을 할 때 사용합니다.

1 추가 기능을 사용하려면 해당 버튼을 3초 이상 길게 눌러주세요.

상세 기능 보기

제품의 자세한 기능 및 조작 설명은 TV에 내장된 "사용설명서"를 참고하세요.

• 보기 → → [고객 지원] → [사용 설명서]

유지 및 보수

최고의 성능을 유지하고 제품 수명을 늘리려면 TV를 정기적으로 청소해주세요.

⚠ 주의

- 전원을 껐는지 확인하고 전원 코드 및 다른 모든 케이블을 분리합니다.
- 장시간 TV를 사용하지 않고 방치할 경우에는 번개 및 전원 서지로 인한 손상을 피하기 위해 콘센트에서 전원 코드를 분리합니다.

화면 및 프레임

먼지를 제거하려면 부드러운 마른 천으로 표면을 닦아줍니다. 심한 오염을 제거하려면 부드러운 천을 깨끗한 물이나 희석된 중성 세제에 적셔 표면을 닦아줍니다. 그리고 깨끗한 마른 천으로 바로 닦아냅니다.

⚠ 주의

- 손톱이나 날카로운 물체로 표면을 누르거나 문지르거나 치지 마십시오. 화면이 긁히거나 이미지가 왜곡되어 보일 수 있습니다.
- 약스, 벤젠, 알코올, 시너, 살충제, 공기 청정제, 윤활제와 같은 화학 물질은 화면 마감 부분에 손상을 주어 변색의 우려가 있으므로 사용하지 마십시오.

캐비닛 및 스탠드

먼지를 제거하려면 부드러운 마른 천으로 캐비닛을 닦아줍니다. 심한 오염을 제거하려면 부드러운 천을 깨끗한 물이나 소량의 중성 세제가 들어 있는 물에 적셔 캐비닛을 닦아줍니다.

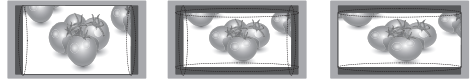
⚠ 주의

- 표면에 액체를 뿌리지 마십시오. 제품에 물이 들어가면 화재, 감전, 고장의 원인이 됩니다.
- 화학 물질은 표면을 부식시킬 수 있으므로 사용하지 마십시오.

전원 코드

전원 코드에 쌓여 있는 먼지나 이물질을 정기적으로 제거하십시오.

TV 화면의 "이미지 번" 또는 "잔상" 방지



- 정지된 영상을 장시간 동안 재생하면 TV 화면에 잔상이 남거나 영구 손상될 수 있습니다. 이를 "이미지 번" 또는 "번인"이라 하며 품질 보증이 적용되지 않습니다.
- TV 화면 크기가 장시간 동안 4:3으로 설정되어 있으면, 이미지가 출력되지 않는 가장자리에 이미지 번이 일어날 수 있습니다.


! 참고

(모델에 따라 다를 수 있습니다.)

- 장시간 동안 TV 화면에 고정된 이미지가 남지 않도록 합니다. 고정된 이미지는 화면에 영구 잔상이 남을 수 있습니다. 가능한 경우 화면 보호기를 사용하십시오.
- PC 모드의 해상도, 세로 패턴, 명암 또는 밝기와 관련된 간섭이 발생할 수 있습니다. PC 모드를 다른 해상도로 변경하거나 재생률을 다른 비율로 변경하거나 그림이 선명해질 때까지 메뉴에서 밝기와 명암을 조정합니다. PC 그래픽 카드의 재생률을 바꿀 수 없으면 PC 그래픽 카드를 교체하거나 PC 그래픽 카드 제조업체에 문의하십시오.
- 동기신호 형태는 수평, 수직 분리형을 지원합니다.
- PC의 RGB 출력 포트와 TV의 RGB 입력 (PC) 포트 또는 PC의 HDMI 출력 포트와 TV의 HDMI 입력 포트를 신호 케이블로 연결합니다.
- PC와 TV의 오디오 입력 장치를 오디오 케이블로 연결합니다.
- 사운드 카드를 사용하는 경우에는 필요에 맞게 PC 사운드를 조정합니다.
- PC의 그래픽 카드가 아날로그 및 디지털 RGB를 동시에 출력하지 않을 경우 RGB 입력 (PC) 또는 HDMI 입력 중 하나만 연결하여 PC 출력을 TV에 표시합니다.
- HDMI to DVI 케이블을 사용하는 경우에는 비디오 카드에 따라 DOS 모드가 제대로 작동하지 않을 수 있습니다.
- 너무 긴 RGB-PC 케이블을 사용하는 경우에는 화면에 간섭 현상이 나타날 수 있습니다. 최상의 영상 품질을 위해 5 m 이하의 케이블을 사용하는 것이 좋습니다.

고장 신고 전 확인 사항

제품 사용 중 아래의 증상이 나타나면 다시 한번 확인해주세요. 고장이 아닐 수 있습니다.



안전점검

오래 사용한 TV의 소비자 안전점검을!

이러한 증상이 있습니까?

- TV를 켜도 화면이나 소리가 나오지 않아요.
- 연기 또는 타는 냄새가 나요.
- 내부로 물이나 이물질이 들어가고 있어요.
- 화면이 잘려서 나와요.
- 내부에서 이상한 소리(지지직, 파박 등)가 주기적으로 나요.
- TV를 꺼도 화면이나 소리가 계속 나와요.
- 그 밖의 이상이나 고장이 있어요.

이럴 땐 사용 중지

- 안전을 위해 전원 스위치를 끄고 콘센트에서 플러그를 뽑아주세요.
- 구입처 또는 서비스센터로 연락하여 점검을 받습니다.
- 절대 소비자의 임의로 수리를 하지 마세요.

동작이상

증상	확인
화면이 켜지지 않아요.	<ul style="list-style-type: none"> • 정전은 아닌지, 전원코드가 콘센트에 바르게 연결되어 있는지 확인하세요. • 대기 표시등이 꺼져있는지 확인하세요. • 절전모드의 화면끄기 모드인 경우 리모컨의 아무 키나 누르면 절전모드가 해제되면서 화면이 나타납니다. • 마우스를 움직여 보거나 키보드의 아무 키를 누르면 화면이 나타납니다.
PC 사용 시 '케이블 확인'이라는 메시지가 떠요.	<ul style="list-style-type: none"> • PC와 제품을 연결하는 신호 케이블이 연결되어 있지 않거나 빠져 있을 때 생기는 현상이므로 신호 입력 케이블을 확인 후 재 연결하세요.
'지원하지 않는 포맷'이라는 메시지가 떠요.	<ul style="list-style-type: none"> • PC(그래픽 카드)에서 전송되는 신호가 제품의 수평 또는 수직 주파수 범위를 벗어나서 생기는 현상입니다. 공장 지원 주파수의 권장 해상도로 주파수 범위를 재설정하세요.
제품을 연결한 후 '알 수 없는 장치'라는 메시지가 떠요.	<ul style="list-style-type: none"> • 그래픽 카드 사용설명서를 참조하여 플러그 앤드 플레이 기능을 모두 지원하는지 확인하세요.
PC 사용 시 화면 위치가 이상해요. (모델에 따라 다를 수 있습니다.)	<ul style="list-style-type: none"> • 그래픽 카드의 해상도나 주파수가 제품에서 사용 가능한 범위 내에 설정되어 있는지 확인해 보고, 제어판 → 디스플레이 → 설정에서 권장 해상도로 다시 설정하세요.
리모컨이 동작되지 않아요.	<ul style="list-style-type: none"> • 리모컨과 제품 사이 장애물이 있는지 확인하세요. • 건전지가 극성에 맞게 올바르게 되어 있는지 확인하세요. • 건전지의 수명이 다 된 경우 건전지 2개 모두를 새것으로 교환하세요. • 전자식 안정기를 적용한 전등(3파장 램프)이 설치된 장소에서는 오작동 우려가 있으니 주의하시기 바랍니다.
PC 사용 시 소리가 나오지 않아요. (모델에 따라 다를 수 있습니다.)	<ul style="list-style-type: none"> • PC와 TV 사이에 오디오 케이블을 연결했는지 확인해 주세요.

제품규격

제품 규격 내용은 제품의 개선을 위해 예고 없이 변경될 수 있습니다.

모델	치수(폭 x 깊이 x 높이) (mm)		무게 (kg)		전원	
	스탠드 포함	스탠드 미포함	스탠드 포함	스탠드 미포함	정격	소비전력 (출하조건)
24TQ510S	563.1 x 148.6 x 393.8	563.1 x 58 x 340.9	3.6	3.25	19 V --- 2.0 A	켜짐모드: 28 W (typ.) 꺼짐모드: ≤ 0.4 W
24TQ520S	563.1 x 150.1 x 367	563.1 x 58 x 340.9	3.3	3.25	19 V --- 2.0 A	켜짐모드: 28 W (typ.) 꺼짐모드: ≤ 0.4 W
27TQ615S	612 x 152.5 x 423.1	612 x 73.9 x 368.5	3.75	3.5	19 V --- 2.0 A	켜짐모드: 32 W (typ.) 꺼짐모드: ≤ 0.4 W
27TQ625S	612 x 150 x 394.8	612 x 73.9 x 368.5	3.55	3.5	19 V --- 2.0 A	켜짐모드: 32 W (typ.) 꺼짐모드: ≤ 0.4 W
27TQ600S 27LQ600S	634.6 x 91.9 x 397.7		5.9		19 V --- 2.0 A	켜짐모드: 32 W (typ.) 꺼짐모드: ≤ 0.4 W
28TQ525S	649.5 x 150 x 420.9	649.5 x 78.4 x 394.3	3.57	3.53	19 V --- 2.0 A	켜짐모드: 32 W (typ.) 꺼짐모드: ≤ 0.4 W

AC/DC 어댑터 (Adapter)	
24TQ510S/24TQ520S 27TQ615S/27TQ625S 28TQ525S	27TQ600S 27LQ600S
제조업체: PI 모델: AD2137S20	제조업체: PI 모델: AD2137S20
	제조업체: Honor 모델: ADS-48FSK-19 19048EPK-1, ADS-45FSQ-19 19040EPK-1
제조업체: Honor 모델: ADS-45FSQ-19 19040EPK-1	제조업체: Moso 모델: MS-V2530R190-048L0-KR

환경 조건		
동작 조건	온도	0 °C 에서 40 °C
	습도	80 % 이하
보관 조건	온도	-20 °C 에서 60 °C
	습도	85 % 이하

수신방법	DTV-ATSC 방식 TV-NTSC 방식
수신채널	VHF 2 채널 - 13 채널 UHF 14 채널 - 69 채널 DTV 2 채널 - 69 채널 유선 1 채널 - 158 채널 DTV 유선 1 채널 - 158 채널
외부안테나 임피던스	75 Ω (VHF/UHF)

무선 모듈(LGSBWAC03) 제원	
무선 LAN (IEEE 802.11a/b/g/n/ac)	
주파수 범위	출력 (최대)
2400 ~ 2483.5 MHz	18.5 dBm
5150 ~ 5725 MHz	18 dBm
5725 ~ 5850 MHz	17.5 dBm
블루투스	
주파수 범위	출력 (최대)
2400 ~ 2483.5 MHz	9 dBm

환경 정보

환경 보존 정보

LG전자는 1994년 LG환경 선언문을 발표한 후 현재까지 이를 기업경영의 이념으로 삼아왔습니다. 이 선언문을 바탕으로 LG전자는 모든 경영활동에서 경제성뿐만 아니라 환경성 및 사회성을 주요 의사 결정의 기준으로 삼음으로써 지속적으로 환경친화적인 경영을 전개하고 있습니다.

본사는 더욱 활발한 환경 보존 활동과 더불어 환경친화적 제품 개발에 주력해 왔습니다. 또한, 제품에 포함되는 환경 위해 요소를 최소화하는 데에도 노력을 게을리하지 않고 있습니다. LG전자 기기의 경우 카드뮴을 전혀 사용하지 않는 것에서도 이러한 노력을 알 수 있습니다.

재활용 정보

본 기기에는 환경에 위해를 주는 부품이 포함되어 있을 수도 있습니다. 따라서 사용이 끝난 기기는 재활용하는 것이 좋습니다.

폐기기는 모두 환경 친화적 방식으로 처리됩니다. 현재 세계적으로 운영되고 있는 회수 및 재활용 시스템에는 여러 가지가 있습니다. 대부분의 부품의 경우 재사용 또는 재활용되지만 환경 위해 물질과 중금속은 환경 친화적 방법으로 처리됩니다. 본사의 재활용 프로그램에 대한 자세한 정보는 각 지역의 LG공급업체나 LG기업 대표부서에 문의하시기 바랍니다.

LG전자는 기업 개선 정책의 하나로 지구 환경 문제를 채택함으로써 보다 나은 환경을 만들어 나가기 위한 비전과 정책을 수립했습니다. 본사의 친환경 정책에 대한 자세한 정보를 보시려면 아래의 웹 사이트를 방문하십시오. <http://www.lg.com/global/sustainability/environment/take-back-recycling.jsp>

경고! (안정성 관련 위험)

TV가 넘어지거나 떨어져 심각한 부상 또는 사망의 원인이 될 수 있습니다. 다음과 같은 간단한 주의 사항을 통해 여러 부상 위험(특히 어린이 부상)을 사전에 방지할 수 있습니다.

- 항상 TV 제조업체에서 권장한 캐비닛, 스탠드 또는 벽걸이를 사용합니다.
- 항상 TV를 안전하게 지탱해 주는 가구를 사용합니다.
- TV가 가구 모서리에 걸쳐 있지 않도록 항상 조심합니다.
- 어린이가 TV나 리모컨을 만지기 위해 가구에 매달리거나 올라가지 않도록 항상 주의시킵니다.
- 당기거나, 잡거나, 걸려 넘어지는 일이 없도록 TV에 연결된 코드와 케이블 배치에 항상 신경 씁니다.
- 불안정한 장소에 절대 TV를 설치하지 않습니다.
- TV와 가구에 고정 장치를 설치하지 않은 상태로 절대 찬장이나 책장처럼 높은 가구 위에 TV를 두지 않습니다.
- TV와 TV를 지탱하는 가구 사이에 천 등의 물건을 절대 놓지 마세요.
- TV 또는 TV를 지탱하는 가구 위에 어린이가 매달리거나 올라가서 꺼내고 싶어 할 만한 물건(예: 장난감, 리모컨)을 절대 두지 않습니다.

기존에 사용하고 있는 TV를 보관하거나 이동하는 경우에도 동일하게 적용해야 합니다.

기호

~	교류 전류(AC)를 나타냅니다.
===	직류 전류(DC)를 나타냅니다.
☐	2종 기기를 나타냅니다.
⏻	전원 대기상태를 나타냅니다.
	"켜짐"(전원) 상태를 나타냅니다.
⚡	위험 전압을 나타냅니다.

서비스

수리

다음과 같은 경우에는 벽면 콘센트에서 TV의 플러그를 뺀 다음 자격이 있는 수리 담당자에게 의뢰하십시오.

- 전원코드 또는 플러그가 손상되거나 낡았습니다.
- 액체가 엇질러져서 TV에 흘러 들어갔습니다.
- TV가 비 또는 물에 노출되었습니다.
- TV가 일반적인 동작지침에 맞게 동작하지 않으며, 동작지침에 설명된 컨트롤만 조정합니다. 다른 컨트롤을 잘못 조정하여 손상된 것 같습니다. TV가 정상적으로 동작하도록 복원하려면 자격을 갖춘 기술자가 전반적으로 수리해야 합니다.
- TV를 떨어뜨렸거나 캐비닛이 손상되었습니다.
- TV의 성능이 눈에 띄게 달라졌습니다.
- TV가 작동하는 동안 TV에서 스냅 또는 팝 현상이 계속적으로 또는 자주 발생합니다. TV를 켜거나 끌 때 또는 비디오 모드를 변경할 때 일부 TV에서 소리가 나는 경우가 있는데 이는 정상적인 것입니다.

덮개를 열거나 떼어내는 것은 감전의 우려 및 다른 위험요소가 있으므로 TV를 직접 수리하려고 하지 마십시오.

모든 수리는 자격을 갖춘 수리 담당자에게 의뢰하십시오.

제품 보증서

모델명		무상보증 기간 : 1년
구입일		핵심 부품 무상보증 기간 : 2년 주요 부품 보유 기간 : 9년 ※ 단, 핵심부품 보증기간 이내라도 소비자가 확인 가능한 타이머가 부착된 제품의 LCD/LED 패널은 사용 시간이 5,000 시간을 초과한 경우 보증기간이 만료된 것으로 함.

※ 수리를 의뢰할 때는 구입 일자가 기재된 본 보증서를 제시해야 충분한 서비스를 받으실 수 있으므로 잘 보관하시기 바랍니다.

1. 본 제품에 대한 무상보증은 보증서에 기재된 내용으로 보증 혜택을 받습니다.
2. 무상보증 기간은 구입일로부터 산정되므로 구입 일자별 기재 받으시기 바랍니다. (구입 일자 확인이 안 될 경우 제조 연월일 또는 수입통관 일을 기준으로 3개월이 지난날로부터 무상보증 기간을 적용)
3. 가정용 제품을 영업을 위한 목적 또는 수단으로 사용하거나 비정상적인 환경에서 사용할 경우에는 무상보증 기간을 50 % 단축하여 적용합니다.
4. 이 보증서는 재발행되지 않습니다.
5. 별도 계약에 의한 공급일 경우에는 주 계약에 따라 보증 내용을 적용합니다.

소비자 분쟁 해결기준

소비자 피해 유형		보상내역	
		보증기간 이내	보증기간 경과 후
정상적인 사용 상태에서 자연 발생한 성능, 기능 상 고장 발생 시	구입 10일 이내에 중요한 수리를 요하는 경우	제품 교환 또는 구입가 환불	유상수리
	구입 1개월 이내에 중요 부품에 수리를 요하는 경우	제품 교환 또는 무상수리	
	교환된 제품이 1개월 이내에 중요한 수리를 요하는 경우	구입가 환불	
	교환 불가능 시	무상수리	
	하자 발생 시	제품 교환 또는 구입가 환불	정액 감가상각 금액에 구입가 10 % 가산하여 환불
	동일 하자에 대하여 수리했으나 고장이 재발(3회째)		
	여러 부위의 고장으로 총 4회 수리 받았으나 고장이 재발(5회째)		
	수리 불가능 시		정액 감가상각 금액에 10 %를 가산하여 환불
수리용 부품을 보유하고 있지 않아 수리가 불가능한 경우			
소비자가 수리 의뢰한 제품을 사업자가 분실한 경우			
제품 구입 시 운송과정 및 제품 설치 중 발생된 피해	제품 교환	-	
소비자의 고의, 과실에 의한 성능, 기능 상 고장	수리가 가능한 경우	유상수리	유상수리
	수리가 불가능한 경우	유상수리에 해당하는 금액 징수 후 제품 교환	-

소비자 피해 유형	보상내역	
	보증기간 이내	보증기간 경과 후
<ul style="list-style-type: none"> • 천재지변(화재, 염해, 가스, 지진, 풍수해 등)에 의해 고장이 발생한 경우. • 사용 전원의 이상 및 접속기기의 불량으로 인하여 고장이 발생한 경우. • LG전자 서비스센터 또는 인가된 서비스 지정점이 아닌 곳에서 수리 또는 개조하여 고장이 발생한 경우 • 사용상 정상 마모되는 소모성 부품을 교환하는 경우 • 기타 제품 자체의 하자가 아닌 외부 원인인 경우 	유상수리	유상수리

※ 상기 무상보증 기간 및 보상기준은 공정거래위원회 고시 소비자 분쟁 해결기준에 의거합니다.

※ 명시되지 않은 사항이나 규정에 다름이 있을 경우 소비자 분쟁 해결기준에 따릅니다.

※ 제품 고장이 아닌 경우 서비스 비용이 부과될 수 있으므로 반드시 사용설명서를 읽어주세요.

※ 수리 시 교체하는 부품은 기존 부품과 다른 원산지나 제조사의 부품이 적용될 수 있고, 새로운 부품이 아닐 수도 있으나 정상적으로 작동되며 기능상으로 동등한 부품이 사용됩니다.

제품에 사용되는 부품 중 일부는 제조한 국가와는 다른 국가에서 생산된 제품이 사용될 수 있습니다.

유상 서비스(고객의 비용 부담)에 대한 책임

서비스 신청 시 다음과 같은 경우는 무상 서비스 기간 내라도 유상 처리됩니다.

- 사용 설명 또는 제품을 분해하지 않는 간단한 조정
- 네트워크 및 타사 프로그램 사용 설명
- 자사 제품과 연결된 타사 제품이 불량인 경우
- 타사 제품으로 인한 조정/사용 설명 요청 시
- 제품 및 액세서리 물리적 파손 시
- 기타 외부환경 문제로 자사 제품에 이상이 발생한 경우
- 외부 안테나/유선 신호 설치 및 전원 설치 관련 요청 시
- 제품의 이동, 이사 등으로 인한 설치 변경 요청 시
- 구입 제품의 초기 설치 후 재설치 또는 추가 제품 연결 요청 시
- 인터넷/홈쇼핑 등에서 제품 구입 후 설치를 요청할 경우
- 자사 제품과 타사 제품 연결(유/무선)이 잘못되어 재 연결한 경우
- 제품 내부에 있는 먼지 세척 및 이물 제거 시
- 소비자의 취급 부주의 및 잘못된 수리로 고장이 발생한 경우
 - 전기 용량을 틀리게 사용하여 고장이 발생한 경우
 - 설치 후 이동 시 떨어뜨림 등에 의한 고장, 손상이 발생한 경우
 - 당사에서 미 지정한 소모품, 옵션품 사용으로 고장이 발생한 경우
 - LG전자 서비스 센터의 수리기술사가 아닌 사람이 제품을 수리 또는 개조하여 고장이 발생한 경우
- 소모성 부품의 수명이 다한 경우 (건전지, 형광등, 헤드, 진동자, 램프류, 필터류, 토너, 드럼, 리본 등)

※ 고객센터 : 1544-7777

폐가전제품 처리 절차

- **신규 제품 구입 시** : LG전자 대리점에서 신제품을 구입한 후, 기존 제품을 버리고자 할 경우에는 신규 제품 배달 시 무상으로 처리해 드립니다.
- **단순 폐기 시** : 가전제품, 가구 등 대형 생활폐기물을 버리고자 할 경우에는 행정복지센터로 연락하시면 됩니다.



이 제품은 대한민국 전용입니다. 전압, 주파수, 전원이 다른 해외에서는 사용할 수 없습니다.

사용설명서를 읽고 난 후 사용하는 사람이 언제나 볼 수 있는 장소에 펴히 보관하세요.
제품에 붙어있는 라벨에는 서비스 받을 때 필요한 정보가 들어 있으니 참고하세요.

모델 _____

시리얼 번호 _____



고객을 위해 우수한 품질의 서비스를 제공하는 기업에게 사단법인 한국서비스진흥협회에서 서비스 품질을 인증하는 마크로 LG전자는 서비스 품질 우수기업입니다.

LG전자 서비스 센터 대표 전화번호

사용불편 및 고장접수는 (전국 어디서나)
1544-7777

• 전화를 하기 전

제품 모델명과 고장 상태, 전화번호, 주소를 정확히 알고 있으면 더욱 빠르게 서비스를 받을 수 있습니다.

• 전화가 연결되었을 때

ARS 안내에 따라 제품의 상태를 정확하게 선택하면 전문 상담원에게 최고의 서비스를 받을 수 있습니다.

- 제안하고 싶은 내용이나 불만 사항을 접수할 때는 고객 상담실(080-023-7777)로 문의하세요.

인터넷 서비스 신청

www.lgservice.co.kr

- 인터넷 서비스를 이용하면 제품의 자가 진단 방법을 알 수 있으며, 실시간 PC 원격 상담을 편리하게 받을 수 있습니다. 또한 원하는 날짜와 시간에 맞춰 서비스를 신청할 수 있습니다.