



# MANUAL DE INSTRUÇÕES

# MONITOR LCD LED

(Monitor LED\*)

\* Os Monitores LED LG são Monitores LCD com retroiluminação LED.

Leia este manual atentamente antes de utilizar o dispositivo e guarde-o para referência futura.

|         |          |
|---------|----------|
| 24MP450 | 22MP44B  |
| 27MP450 | 24MP450P |
| 27MQ44B | 27MP450P |

[www.lg.com](http://www.lg.com)

Copyright © 2022 LG Electronics Inc. Todos os direitos reservados.

# ÍNDICE

|                                |    |
|--------------------------------|----|
| LICENÇA.....                   | 2  |
| MONTAGEM E PREPARAÇÃO.....     | 3  |
| UTILIZAR O MONITOR.....        | 9  |
| DEFINIÇÕES DO UTILIZADOR.....  | 11 |
| RESOLUÇÃO DE PROBLEMAS.....    | 20 |
| ESPECIFICAÇÕES DO PRODUTO..... | 21 |

# LICENÇA

As licenças variam consoante o modelo. Visite [www.lg.com](http://www.lg.com) para mais informações sobre a licença.



Os termos HDMI e High-Definition Multimedia Interface e o logotipo HDMI são marcas ou marcas registradas da HDMI Licensing Administrator, Inc. nos Estados Unidos e em outros países.

# MONTAGEM E PREPARAÇÃO

## CUIDADO

- Utilize sempre componentes originais para garantir a segurança e o bom desempenho do produto.
- Quaisquer danos decorrentes da utilização de itens contrafeitos não estão abrangidos pela garantia.
- Recomenda-se a utilização dos componentes fornecidos.
- Se utilizar cabos genéricos não certificados pela LG, o ecrã poderá não apresentar imagem ou apresentar ruídos de imagem.
- As ilustrações neste documento representam os procedimentos normais, por isso podem parecer diferentes do produto real.
- Durante a montagem do produto, não aplique substâncias estranhas (óleos, lubrificantes, etc.) aos parafusos. (Se o fizer, pode danificar o produto.)
- Se aplicar força excessiva ao apertar os parafusos, pode danificar o monitor. Os danos causados desta forma não serão cobertos pela garantia do produto.
- Não transporte o monitor com a parte superior voltada para baixo segurando apenas a base. Isto pode fazer com que o monitor caia do suporte e pode provocar danos pessoais.
- Ao levantar ou mover o monitor, não toque no ecrã. A força aplicada no ecrã do monitor pode danificá-lo.

## NOTA

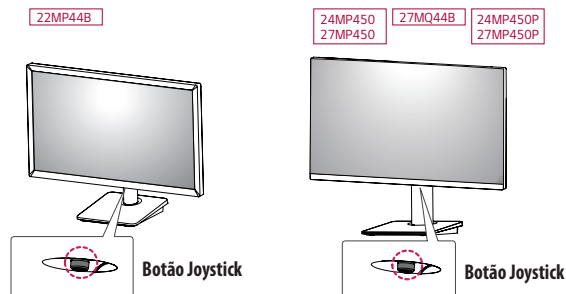
- Os componentes poderão ter um aspeto diferente dos que são ilustrados aqui.
- Todas as informações e especificações incluídas neste manual estão sujeitas a alterações sem aviso prévio destinadas a melhorar o desempenho do produto.
- Para adquirir extras opcionais, visite uma loja de produtos eletrónicos ou um site de compras online ou contacte o fornecedor onde adquiriu o produto.
- O cabo de alimentação fornecido poderá ser diferente, dependendo da região.

## Controladores e software suportados

Você pode baixar e instalar a versão mais recente no site da LGE ([www.lg.com](http://www.lg.com)).

| Controladores e software | Prioridade de instalação |
|--------------------------|--------------------------|
| Controlador do Monitor   | Recomendado              |
| OnScreen Control         | Recomendado              |

## Descrição do produto e dos botões



### Como utilizar o botão joystick

Pode controlar facilmente as funções do monitor premindo o botão joystick ou movimentando-o para a esquerda/direita/cima/baixo com o dedo.

#### Funções básicas

|  |  |                           |                                                                                                      |
|--|--|---------------------------|------------------------------------------------------------------------------------------------------|
|  |  | <b>Ligado</b>             | Prima o botão do joystick uma vez para ligar o monitor.                                              |
|  |  | <b>Desligar</b>           | Prima e mantenha premido o botão joystick uma vez para desligar o monitor.                           |
|  |  | <b>Controlo do Volume</b> | Pode controlar o volume movimentando o botão joystick para a esquerda/direita. (apenas para HDMI/DP) |

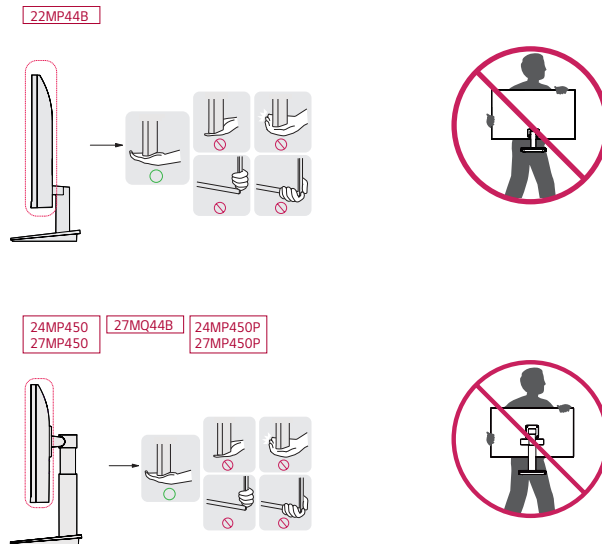
#### NOTA

- O botão joystick está situado na parte inferior do monitor.

## Mover e levantar o monitor

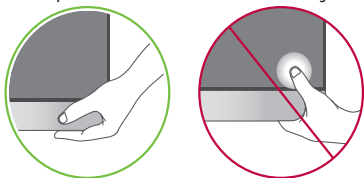
Ao mover ou levantar o monitor, siga as seguintes instruções para evitar arranhar ou danificar o monitor e garantir o transporte seguro, independentemente da sua forma ou tamanho.

- Aconselha-se a colocação do monitor na caixa ou embalagem original antes de tentar movê-lo.
- Antes de mover ou levantar o monitor, desligue o cabo de alimentação bem como os outros cabos.
- Segure com firmeza as partes inferior e lateral do monitor. Não segure diretamente no painel.
- Ao segurar no monitor, o ecrã não deve estar voltado para si, para evitar que o ecrã se risque.
- Quando transportar o monitor, não o exponha a impactos ou vibrações excessivas.
- Ao mover o monitor, mantenha-o em posição vertical e nunca o vire de lado nem o incline para o lado.



**⚠ CUIDADO**

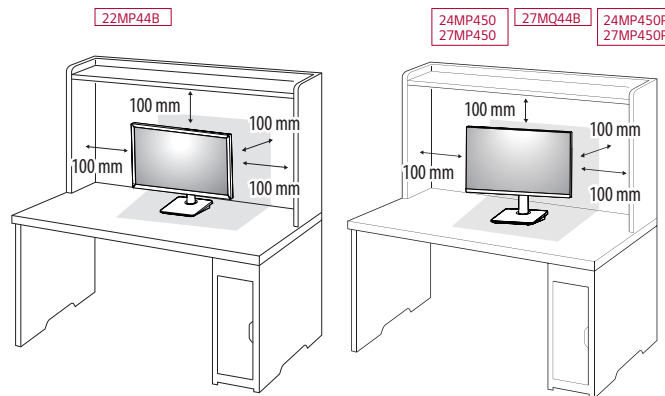
- Evite, dentro do possível, tocar no ecrã do monitor.
  - Isso poderá resultar em danos no ecrã ou em alguns dos píxeis utilizados para criar imagens.



- Se utilizar o painel do monitor sem a base do suporte, o botão joystick pode provocar a instabilidade do monitor e a respectiva queda, o que poderá provocar danos no monitor ou lesões ao utilizador. Além disso, esta acção poderá causar avarias no botão joystick.

## Instalar numa mesa

- Levante o monitor e coloque-o na mesa em posição vertical. Coloque-o a uma distância mínima de 100 mm da parede para garantir ventilação suficiente.

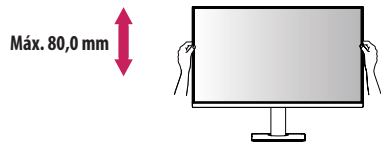


**⚠ CUIDADO**

- Desligue o cabo de alimentação antes de deslocar ou instalar o monitor. Tal pode resultar em choque elétrico.
- Certifique-se de que utiliza o cabo de alimentação fornecido na embalagem do produto e ligue-o a uma tomada de parede com terra.
- Se precisar de outro cabo de alimentação, contacte o representante local ou o revendedor mais próximo.

## Ajustar a altura do suporte [24MP450] [27MP450] [27MQ44B] [24MP450P] [27MP450P]

- 1 Coloque o monitor montado na base do suporte numa posição vertical.
- 2 Segure bem no monitor com ambas as mãos e ajuste-o.



### ⚠ AVISO

- Ao ajustar a altura do ecrã, não coloque a mão no corpo do suporte para evitar magoar-se nos dedos.

## Ajuste do ângulo

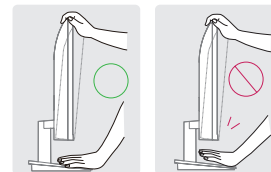
- 1 Coloque o monitor montado na base do suporte numa posição vertical.
- 2 Ajuste o ângulo do ecrã.

O ângulo do ecrã pode ser ajustado para a frente ou para trás de  $-5^{\circ}$  a  $15^{\circ}$  para obter uma experiência de visualização confortável.

### ⚠ AVISO

- Para evitar magoar os dedos ao ajustar o ecrã, não segure a parte inferior da moldura do monitor como ilustrado abaixo.
- Tenha cuidado para não tocar ou pressionar a área do ecrã quando ajustar o ângulo do monitor.

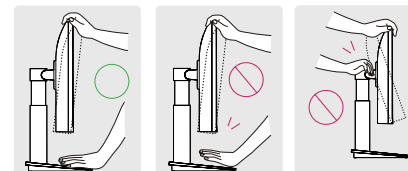
[22MP44B]



[24MP450]  
[27MP450]

[27MQ44B]

[24MP450P]  
[27MP450P]

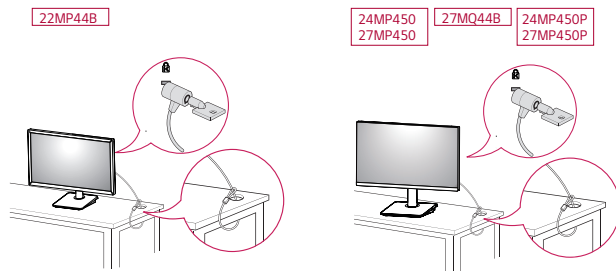


## Utilização do bloqueio Kensington

O conector do sistema de segurança Kensington está localizado na parte posterior do monitor.

Para obter mais informações acerca da instalação e utilização, consulte o manual do utilizador do bloqueio Kensington ou acesse o website em <http://www.kensington.com>.

Ligue o monitor a uma mesa utilizando o cabo do sistema de segurança Kensington.



### ! NOTA

- O sistema de segurança Kensington é opcional. Pode obter acessórios opcionais na maioria das lojas de produtos electrónicos.

## Instalar a placa de montagem na parede

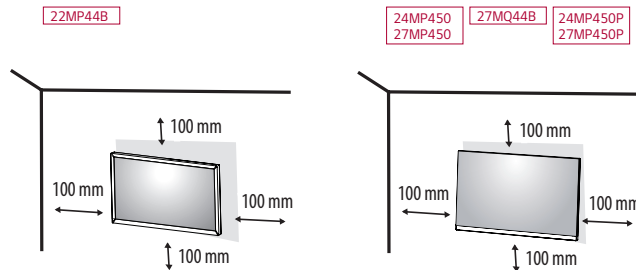
Este monitor cumpre as especificações para a placa de montagem na parede ou outros dispositivos compatíveis.

### ! NOTA

- A placa de montagem na parede é vendida em separado.
- Para obter mais informações acerca da instalação, consulte o guia de instalação da placa de montagem na parede.
- Tenha cuidado para não aplicar demasiada força ao montar a placa de montagem na parede, pois pode danificar o ecrã.
- Remova o suporte antes de instalar o monitor numa montagem na parede ativando a fixação do suporte no sentido inverso.

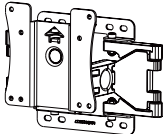
## Instalar na Parede

Instale o monitor com uma distância de pelo menos 100 mm da parede e um espaço de cerca de 100 mm de cada lado do monitor para assegurar uma ventilação suficiente. Pode obter informações de instalação detalhadas na sua loja comercial local. Em alternativa, consulte o manual para instalar e configurar um suporte de parede inclinado.



Para instalar o monitor numa parede, fixe um suporte de montagem na parede (opcional) à parte posterior do monitor.

Certifique-se de que o suporte de montagem na parede está fixo de forma segura no monitor e na parede.

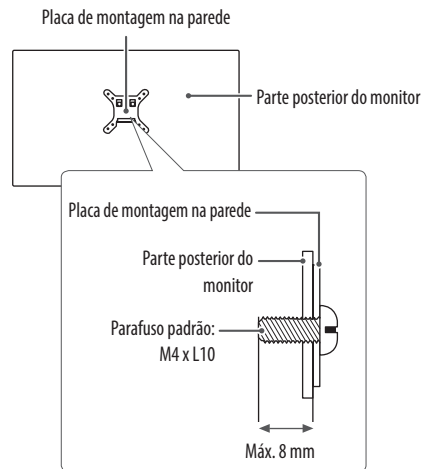
|                                               |                                                                                              |
|-----------------------------------------------|----------------------------------------------------------------------------------------------|
| <b>Montagem na parede (mm)</b>                | 75 x 75                                                                                      |
| <b>Parafuso padrão</b>                        | M4 x L10                                                                                     |
| <b>Número de parafusos</b>                    | 4                                                                                            |
| <b>Placa de montagem na parede (opcional)</b> | LSW 149<br> |

#### ! NOTA

- Os parafusos que não estejam em conformidade com a norma VESA poderão danificar o produto e provocar a queda do monitor. A LG Electronics não é responsável por quaisquer acidentes relacionados com a utilização de parafusos não normalizados.
- O kit de montagem na parede inclui o guia de instalação e todas as peças necessárias.
- O suporte de montagem na parede é opcional. Pode obter acessórios opcionais através do seu fornecedor local.
- O comprimento do parafuso pode ser diferente consoante o suporte de montagem na parede. Se utilizar parafusos mais longos do que o comprimento padrão, poderá danificar o interior do produto.
- Para obter mais informações, consulte o manual do utilizador do suporte de montagem na parede.

#### ! CUIDADO

- Desligue o cabo de alimentação antes de mover ou instalar o monitor para evitar choques elétricos.
- Se instalar o monitor no teto ou numa parede inclinada, este poderá cair e provocar ferimentos. Utilize um suporte de montagem na parede autorizado pela LG e contacte o representante local ou pessoal qualificado.
- Se aplicar força excessiva ao apertar os parafusos, pode danificar o monitor. Os danos causados desta forma não serão cobertos pela garantia do produto.
- Utilize o suporte de montagem na parede e os parafusos em conformidade com a norma VESA. Os danos causados pelo uso ou uso indevido de componentes inadequados não estão abrangidos pela garantia do produto.
- Quando medido a partir da parte posterior do monitor, o comprimento de cada parafuso instalado deve ser de 8 mm ou menos.



# UTILIZAR O MONITOR

- As ilustrações incluídas neste manual poderão ser diferentes do produto real.

## CUIDADO

- Não exerça pressão sobre o ecrã durante um período de tempo prolongado. Isso poderá provocar distorção da imagem.
- Não exiba uma imagem fixa no ecrã durante um período de tempo prolongado. Isso poderá provocar retenção da imagem. Utilize uma proteção de ecrã no computador, se possível.
- Ao ligar o cabo de alimentação à tomada, utilize uma tomada múltipla (3 orifícios) com ligação à terra ou uma tomada de parede com ligação à terra.
- O monitor poderá piscar quando ligado numa área de baixa temperatura. Trata-se de uma situação normal.
- Por vezes, podem surgir alguns pontos vermelhos, verdes ou azuis no ecrã. Trata-se de uma situação normal.

## Ligar a um PC

- Este monitor suporta a função \*Plug and Play.
- \* Plug and Play: Uma funcionalidade que lhe permite adicionar um dispositivo ao seu computador sem reconfigurar qualquer definição e sem instalar manualmente quaisquer controladores.

## Ligação D-SUB

Transmite vídeo analógico do PC para o monitor.

### NOTA

- Quando utilizar um conector de cabo de entrada de sinal D-Sub para Macintosh
- **Adaptador para Mac**

Para ser utilizado com Macintosh da Apple, é necessária uma ficha adaptadora independente para alterar a densidade do conector D-SUB VGA de 15 pinos (3 filas) do cabo fornecido para um conector de 15 pinos e 2 filas.

## Ligação HDMI

Transmite os sinais digitais de vídeo e áudio do seu PC para o monitor.

### CUIDADO

- A utilização de um cabo DVI para HDMI/DP (DisplayPort) para HDMI poderá causar problemas de compatibilidade.
- Utilize um cabo certificado com o logótipo HDMI incluído. Se não utilizar um cabo HDMI certificado, o ecrã pode não aparecer ou pode ocorrer um erro de ligação.
- Tipos de cabo HDMI recomendados
  - Cabo HDMI™ de alta velocidade
  - Cabo HDMI™ de alta velocidade com Ethernet

## Ligação DisplayPort

Transmite os sinais digitais de vídeo e áudio do seu PC para o monitor.

### NOTA

- Pode não existir qualquer saída de vídeo ou de áudio consoante a versão do DP (DisplayPort) do PC.
- Se estiver a utilizar a saída Mini DisplayPort de uma placa gráfica, utilize um adaptador ou cabo adaptador de Mini DP para DP (Mini DisplayPort para DisplayPort) compatível com DisplayPort 1.4. (Vendido em separado)

## Ligação a dispositivos AV

### Ligação HDMI

O HDMI transmite sinais de vídeo e áudio digitais do seu dispositivo AV para o monitor.

#### ! NOTA

- A utilização de um cabo DVI para HDMI/DP (DisplayPort) para HDMI poderá causar problemas de compatibilidade.
- Utilize um cabo certificado com o logótipo HDMI incluído. Se não utilizar um cabo HDMI certificado, o ecrã pode não aparecer ou pode ocorrer um erro de ligação.
- Tipos de cabo HDMI recomendados
  - Cabo HDMI™ de alta velocidade
  - Cabo HDMI™ de alta velocidade com Ethernet

## Ligar periféricos

### Ligar auscultadores

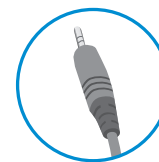
Ligue dispositivos periféricos ao monitor através da porta para auscultadores.

#### ! NOTA

- Os dispositivos periféricos são vendidos em separado.
- Se utilizar auscultador Angulares, poderá provocar problemas na ligação de outros dispositivos ao monitor. Assim, é recomendada a utilização de auscultadores Rectos.



Angular



Recto  
(Recomendado)

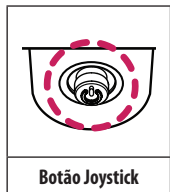
- As funções dos auscultadores e altifalantes poderão ser limitadas consoante as definições de áudio do PC e do dispositivo externo.

# DEFINIÇÕES DO UTILIZADOR

## ! NOTA

- A OSD (On Screen Display - Informação no ecrã) do seu monitor pode divergir ligeiramente da apresentada neste manual.

## Activar o menu principal



- 1 Prima o botão joystick na parte inferior do monitor.
- 2 Movimento o joystick para cima/para baixo e para a esquerda/direita para definir as opções.
- 3 Prima o botão joystick uma vez para sair do menu principal.

| Botão | Estado do menu                      | Descrição                                                                                                                                                                                                 |
|-------|-------------------------------------|-----------------------------------------------------------------------------------------------------------------------------------------------------------------------------------------------------------|
|       | <b>Menu principal desactivado</b>   | Activa o menu principal.                                                                                                                                                                                  |
|       | <b>Menu principal activado</b>      | Sai do menu principal.<br>(Mantenha o botão premido durante mais de 3 segundos para desligar o monitor. Pode desligar o monitor desta forma a qualquer momento, incluindo quando o OSD estiver activado.) |
|       | ◀ <b>Menu principal desactivado</b> | Ajusta o nível de volume do monitor.(apenas para HDMI/DP)                                                                                                                                                 |
|       | ◀ <b>Menu principal activado</b>    | Acede à função de <b>Entrada</b> .                                                                                                                                                                        |
|       | ▶ <b>Menu principal desactivado</b> | Ajusta o nível de volume do monitor.(apenas para HDMI/DP)                                                                                                                                                 |
|       | ▶ <b>Menu principal activado</b>    | Acede às funcionalidades do <b>Definições</b> .                                                                                                                                                           |
|       | ▲ <b>Menu principal desactivado</b> | Apresenta as informações sobre a entrada atual.                                                                                                                                                           |
|       | ▲ <b>Menu principal activado</b>    | Desliga o monitor.                                                                                                                                                                                        |
|       | ▼ <b>Menu principal desactivado</b> | Apresenta as informações sobre a entrada atual.                                                                                                                                                           |
|       | ▼ <b>Menu principal activado</b>    | Abre a funcionalidade <b>Modo de imagem</b> . (apenas para HDMI/DP)                                                                                                                                       |

## Funções do menu principal



(apenas para HDMI/DP)



(apenas para D-SUB)

| Menu principal                 | Descrição                                                         |
|--------------------------------|-------------------------------------------------------------------|
| <b>Entrada</b>                 | Define o Modo de entrada.                                         |
| <b>Desligar</b>                | Desliga o monitor.                                                |
| <b>Definições</b>              | Configura as definições do ecrã.                                  |
| <b>Modo de imagem</b>          | Define o modo de imagem.                                          |
| <b>Sair</b>                    | Sai do menu principal.                                            |
| <b>Configuração Automática</b> | Opere a Configuração Automática para uma exibição ideal em D-SUB. |

## Definições do Menu

- 1 Para visualizar o menu OSD, prima o botão joystick na parte inferior do monitor e, em seguida, aceda a **Definições**.
- 2 Movimento do joystick para cima/para baixo e para a esquerda/direita para definir as opções.
- 3 Para voltar ao menu superior ou para definir outros itens do menu, movimento do joystick para ◀ ou prima (⏻).
- 4 Se desejar sair do menu OSD, movimento o joystick para ◀ até sair.



Definições Rápidas



Entrada



Imagem




Geral

## Personalizar as definições

### Definições Rápidas

| Definições > Definições Rápidas | Descrição                                       |                                                             |
|---------------------------------|-------------------------------------------------|-------------------------------------------------------------|
| <b>Brilho</b>                   | Ajusta o contraste de cores e o brilho da tela. |                                                             |
| <b>Contraste</b>                |                                                 |                                                             |
| <b>Volume</b>                   | Ajusta o volume.                                |                                                             |
| <b>Configuração Automática</b>  | <b>Não</b>                                      | Cancelar a escolha.                                         |
|                                 | <b>Sim</b>                                      | Opere a Auto configuração para uma exibição ideal em D-SUB. |

### Entrada


| Definições > Entrada    | Descrição                                                                                                                                                                                                                      |                                                                                   |
|-------------------------|--------------------------------------------------------------------------------------------------------------------------------------------------------------------------------------------------------------------------------|-----------------------------------------------------------------------------------|
| <b>Lista de entrada</b> | Seleciona o modo de entrada.                                                                                                                                                                                                   |                                                                                   |
| <b>Aspect Ratio</b>     | Ajusta a proporção do ecrã.                                                                                                                                                                                                    |                                                                                   |
|                         | <b>Inteiro Grande</b>                                                                                                                                                                                                          | Apresenta o vídeo em tela grande, independentemente da entrada do sinal de vídeo. |
|                         | <b>Original</b>                                                                                                                                                                                                                | Apresenta um vídeo de acordo com o rácio de aspecto do sinal de vídeo de entrada. |
|                         | <p> <b>NOTA</b></p> <ul style="list-style-type: none"> <li>As opções podem ser desativadas na resolução recomendada (1920 x 1080).</li> </ul> |                                                                                   |


## Imagem

| Definições > Imagem   | Descrição              |                                                                                                                                                                |
|-----------------------|------------------------|----------------------------------------------------------------------------------------------------------------------------------------------------------------|
| <b>Modo de imagem</b> | <b>Costumizada</b>     | Permite que o usuário ajuste cada um dos elementos. É possível ajustar o modo cor do menu principal.                                                           |
|                       | <b>Leitor</b>          | Otimiza a tela para a visualização dos documentos. Você pode iluminar a tela no menu OSD.                                                                      |
|                       | <b>Foto</b>            | Otimiza a tela para visualizar fotografias.                                                                                                                    |
|                       | <b>Cinema</b>          | Otimiza a tela para melhorar os efeitos visuais de um vídeo.                                                                                                   |
|                       | <b>Fraqueza de cor</b> | Este modo é para usuários que não conseguem distinguir entre o vermelho eo verde. Irá facilitar os usuários com cores fraquezas para distinguir as duas cores. |
|                       | <b>Jogo</b>            | Otimiza a tela para jogos.                                                                                                                                     |

### ! NOTA

- Se o **Modo de imagem** for alterado, a tela poderá piscar ou a resolução da tela do PC pode ser afetada.
- Este é subsidiária para usuário com fraqueza de cor. Portanto, se você se sentir desconfortável com a tela, por favor, desligue essa função.
- Esta função não pode distinguir algumas cores em algumas imagens.

| Definições > Imagem     | Descrição                |                                                                                                                                                                                                                                                                                                                                                                                                   |                                                                                                                                                                          |
|-------------------------|--------------------------|---------------------------------------------------------------------------------------------------------------------------------------------------------------------------------------------------------------------------------------------------------------------------------------------------------------------------------------------------------------------------------------------------|--------------------------------------------------------------------------------------------------------------------------------------------------------------------------|
| <b>Ajuste da Imagem</b> | <b>Brilho</b>            | Ajusta o brilho da tela.                                                                                                                                                                                                                                                                                                                                                                          |                                                                                                                                                                          |
|                         | <b>Contraste</b>         | Ajusta o contraste da tela.                                                                                                                                                                                                                                                                                                                                                                       |                                                                                                                                                                          |
|                         | <b>Nitidez</b>           | Ajusta a nitidez da tela.                                                                                                                                                                                                                                                                                                                                                                         |                                                                                                                                                                          |
|                         | <b>SUPER RESOLUTION+</b> | <b>Desligar</b>                                                                                                                                                                                                                                                                                                                                                                                   | Selecione esta opção para exibição diária. SUPER RESOLUTION+ está desativado neste modo.                                                                                 |
|                         |                          | <b>Elevado</b>                                                                                                                                                                                                                                                                                                                                                                                    | Qualidade de imagem otimizada é exibida quando um usuário quer imagens nítidas. É eficaz para vídeo ou jogo de alta qualidade .                                          |
|                         |                          | <b>Centro</b>                                                                                                                                                                                                                                                                                                                                                                                     | A qualidade de imagem otimizada é exibida quando um usuário quer imagens entre os modos de baixo e alto para visualização confortável. É eficaz para vídeo de UCC ou SD. |
|                         |                          | <b>Baixo</b>                                                                                                                                                                                                                                                                                                                                                                                      | A qualidade de imagem otimizada é exibida quando um usuário quer imagens suaves e naturais. É eficaz para lentas fotos ou imagens fixas.                                 |
|                         |                          |  <b>NOTA</b> <ul style="list-style-type: none"> <li>• Uma vez que esta função serve para aumentar a nitidez das imagens de resolução baixa, não se recomenda a utilização da função em texto comum ou para ícones do ambiente de trabalho. Tal pode resultar numa nitidez desnecessariamente elevada.</li> </ul> |                                                                                                                                                                          |
|                         | <b>Nível de preto</b>    | Define o nível offset (apenas para HDMI).<br>• Desvio: enquanto referência para um sinal de vídeo, esta é a cor mais escura que o monitor pode apresentar.                                                                                                                                                                                                                                        |                                                                                                                                                                          |
|                         |                          | <b>Elevado</b>                                                                                                                                                                                                                                                                                                                                                                                    | Mantém a relação de contraste atual do ecrã.                                                                                                                             |
|                         |                          | <b>Baixo</b>                                                                                                                                                                                                                                                                                                                                                                                      | Reduz os níveis de tons escuros e aumenta os níveis de brancos da relação de contraste atual do ecrã.                                                                    |
|                         | <b>DFC</b>               | <b>Ligar</b>                                                                                                                                                                                                                                                                                                                                                                                      | Ajusta automaticamente o brilho de acordo com o ecrã.                                                                                                                    |
|                         |                          | <b>Desligar</b>                                                                                                                                                                                                                                                                                                                                                                                   | Não utiliza a função de melhoria do tempo de resposta.                                                                                                                   |

|                |                       |                                                                                                                                                                                                                                                                                                                                                                                                                                                                                                                                                                                                                                                |                                                      |
|----------------|-----------------------|------------------------------------------------------------------------------------------------------------------------------------------------------------------------------------------------------------------------------------------------------------------------------------------------------------------------------------------------------------------------------------------------------------------------------------------------------------------------------------------------------------------------------------------------------------------------------------------------------------------------------------------------|------------------------------------------------------|
| Ajuste do jogo | Tempo de resposta     | Define um tempo de resposta para as imagens apresentadas com base na velocidade do ecrã.<br>Para um ambiente normal, recomenda-se que utilize <b>Rápido</b> .<br>Para uma imagem em movimento rápido, recomenda-se que utilize <b>Mais rápido</b> .<br>Quando <b>Modo MaisRápido</b> é selecionado, <b>Desfoque de Movimento</b> pode ocorrer dependendo do conteúdo                                                                                                                                                                                                                                                                           |                                                      |
|                |                       | Mais rápido                                                                                                                                                                                                                                                                                                                                                                                                                                                                                                                                                                                                                                    | Define o tempo de resposta para <b>Mais rápido</b> . |
|                |                       | Rápido                                                                                                                                                                                                                                                                                                                                                                                                                                                                                                                                                                                                                                         | Define o tempo de resposta para <b>Rápido</b> .      |
|                |                       | Normal                                                                                                                                                                                                                                                                                                                                                                                                                                                                                                                                                                                                                                         | Define o tempo de resposta para <b>Normal</b> .      |
|                |                       | Desligar                                                                                                                                                                                                                                                                                                                                                                                                                                                                                                                                                                                                                                       | Desativa a função.                                   |
|                | FreeSync              | Proporciona imagens naturais e fluidas ao sincronizar a frequência vertical do sinal de entrada com a do sinal de saída.<br> <b>CUIDADO</b> <ul style="list-style-type: none"> <li>Interface Suportada: HDMI/DP</li> <li>Placa gráfica suportada: A placa gráfica que suporte AMD FreeSync é necessária.</li> <li>Versão suportada: Garante a atualização da placa de vídeo para o driver mais recente.</li> <li>Para mais informações e requisitos, consulte o site AMD em <a href="http://www.amd.com/FreeSync">http://www.amd.com/FreeSync</a>.</li> </ul> |                                                      |
|                |                       | Ligar                                                                                                                                                                                                                                                                                                                                                                                                                                                                                                                                                                                                                                          | Função FreeSync ativada.                             |
|                |                       | Desligar                                                                                                                                                                                                                                                                                                                                                                                                                                                                                                                                                                                                                                       | Função FreeSync desativada.                          |
|                | Stabilizador de preto | Pode controlar o contraste de tons escuros para melhorar a visibilidade nas cenas escuras.<br>Aumentar o valor do Stabilizador de preto aclara a área inferior do nível de cinzento na tela. (Pode distinguir facilmente objetos em telas de jogos escuros.)<br>Reduzir o valor do Stabilizador de preto escurece a área inferior do nível de cinzento e aumenta o contraste dinâmico na tela.                                                                                                                                                                                                                                                 |                                                      |
|                | Crosshair             | Crosshair fornece uma marca no centro da tela para First Person Shooter jogos (FPS). Os usuários podem selecionar a forma de Crosshair que se encaixa o seu ambiente de jogo entre os quatro Crosshair diferentes.                                                                                                                                                                                                                                                                                                                                                                                                                             |                                                      |

|                                                      |                                                                                                                                                                                                                             |                                                                                                                                                                                                                                                                                                                                             |                                                                                                                                                               |
|------------------------------------------------------|-----------------------------------------------------------------------------------------------------------------------------------------------------------------------------------------------------------------------------|---------------------------------------------------------------------------------------------------------------------------------------------------------------------------------------------------------------------------------------------------------------------------------------------------------------------------------------------|---------------------------------------------------------------------------------------------------------------------------------------------------------------|
| <b>Ajuste de cor</b>                                 | <b>Gama de cor</b>                                                                                                                                                                                                          | <b>Modo 1, Modo 2, Modo 3</b>                                                                                                                                                                                                                                                                                                               | Quanto maior for o valor da gama de cor, mais escura se torna a imagem. Do mesmo modo, quanto menor for o valor da gama de cor, mais clara se torna a imagem. |
|                                                      |                                                                                                                                                                                                                             | <b>Modo 4</b>                                                                                                                                                                                                                                                                                                                               | Se não for necessário ajustar as configurações de gama, seleccione Modo 4.                                                                                    |
|                                                      | <b>Temp cor</b>                                                                                                                                                                                                             | <p>Selecciona a cor de imagem predefinida de fábrica.</p> <p>Utilizador: O usuário pode ajustá-lo para o vermelho, verde ou azul por personalização.</p> <p>Quente: Define a cor da tela para um tom avermelhado.</p> <p>Médio: Define a cor da tela entre tons vermelho e azul.</p> <p>Frio: Define a cor da tela para um tom azulado.</p> |                                                                                                                                                               |
|                                                      | <b>Vermelho</b>                                                                                                                                                                                                             | Pode personalizar a cor da imagem com as cores vermelho, verde e azul.                                                                                                                                                                                                                                                                      |                                                                                                                                                               |
|                                                      | <b>Verde</b>                                                                                                                                                                                                                |                                                                                                                                                                                                                                                                                                                                             |                                                                                                                                                               |
| <b>Azul</b>                                          |                                                                                                                                                                                                                             |                                                                                                                                                                                                                                                                                                                                             |                                                                                                                                                               |
| <b>Ajustes das Configurações (apenas para D-SUB)</b> | <b>Horizontal</b>                                                                                                                                                                                                           | para mover imagens a esquerda e a direita.                                                                                                                                                                                                                                                                                                  |                                                                                                                                                               |
|                                                      | <b>Vertical</b>                                                                                                                                                                                                             | para mover imagens para cima e para baixo.                                                                                                                                                                                                                                                                                                  |                                                                                                                                                               |
|                                                      | <b>Relógio</b>                                                                                                                                                                                                              | para minimizar as barras verticais ou listras visíveis no fundo de tela. O tamanho da tela horizontal também será alterado.                                                                                                                                                                                                                 |                                                                                                                                                               |
|                                                      | <b>Fase</b>                                                                                                                                                                                                                 | para ajustar o foco da exibição. Este item permite remover qualquer ruído horizontal e limpar ou aguçar a imagem de característica.                                                                                                                                                                                                         |                                                                                                                                                               |
| <b>Resolução actual (apenas para D-SUB)</b>          | <p>Usuário pode definir a resolução desejada.</p> <p>Essa opção é ativada apenas quando a resolução de tela do seu computador está definida como o seguinte (apenas para D-SUB).</p>                                        |                                                                                                                                                                                                                                                                                                                                             |                                                                                                                                                               |
|                                                      | <p><b>! NOTA</b></p> <ul style="list-style-type: none"> <li>A função é activada apenas quando a resolução de tela no seu computador está definida para o seguinte, exceto que a resolução errada de saída do PC.</li> </ul> |                                                                                                                                                                                                                                                                                                                                             |                                                                                                                                                               |
|                                                      | 1024x768, 1280x768, 1360x768, 1366x768, Desligar                                                                                                                                                                            |                                                                                                                                                                                                                                                                                                                                             |                                                                                                                                                               |
|                                                      | 1280x960, 1600x900, Desligar                                                                                                                                                                                                |                                                                                                                                                                                                                                                                                                                                             |                                                                                                                                                               |
|                                                      | 1440x900, 1600x900, Desligar                                                                                                                                                                                                |                                                                                                                                                                                                                                                                                                                                             |                                                                                                                                                               |
| <b>Redefinir imagem</b>                              | <b>Quer repor as suas definições?</b>                                                                                                                                                                                       | <b>Não</b>                                                                                                                                                                                                                                                                                                                                  | Cancela a seleção.                                                                                                                                            |
|                                                      |                                                                                                                                                                                                                             | <b>Sim</b>                                                                                                                                                                                                                                                                                                                                  | Repõe as definições originais.                                                                                                                                |

## Geral

| Definições > Geral         | Descrição                                                                                                                                                                                                                                              |                                                                                                      |                                |
|----------------------------|--------------------------------------------------------------------------------------------------------------------------------------------------------------------------------------------------------------------------------------------------------|------------------------------------------------------------------------------------------------------|--------------------------------|
| <b>Idioma</b>              | Para escolher a linguagem em que os nomes de controle serão exibidos.                                                                                                                                                                                  |                                                                                                      |                                |
| <b>SMART ENERGY SAVING</b> | <b>Elevado</b>                                                                                                                                                                                                                                         | SMART ENERGY SAVING permite que você pode poupar energia com esta função de alta energia eficiente.  |                                |
|                            | <b>Baixo</b>                                                                                                                                                                                                                                           | SMART ENERGY SAVING permite que você pode poupar energia com esta função de baixa energia eficiente. |                                |
|                            | <b>Desligar</b>                                                                                                                                                                                                                                        | Desactiva a SMART ENERGY SAVING.                                                                     |                                |
|                            | * <b>SMART ENERGY SAVING</b> : Poupe energia utilizando o algoritmo de compensação de luminância.                                                                                                                                                      |                                                                                                      |                                |
| <b>Suspensão autom.</b>    | Esta funcionalidade desliga o monitor automaticamente quando não é detectado qualquer movimento no ecrã durante um determinado período de tempo. Pode definir um temporizador para a função de desactivação automática. <b>(8H, 6H, 4H e Desligar)</b> |                                                                                                      |                                |
| <b>OSD Bloquear</b>        | Impede a entrada de botões incorreta.                                                                                                                                                                                                                  |                                                                                                      |                                |
|                            | <b>Ligar</b>                                                                                                                                                                                                                                           | Entrada de botões desativada.                                                                        |                                |
|                            | <p><b>! NOTA</b></p> <ul style="list-style-type: none"> <li>Todas as funções, exceto o modo de OSD Bloquear , Brilho, Contraste, Entrada, Informação e Volume estão desabilitadas.</li> </ul>                                                          |                                                                                                      |                                |
|                            | <b>Desligar</b>                                                                                                                                                                                                                                        | Entrada de botões ativada.                                                                           |                                |
| <b>Informação</b>          | É apresentada a informação que se segue; <b>Modelo, Tempo Total Ligado, Número de Série, Resolução actual.</b>                                                                                                                                         |                                                                                                      |                                |
| <b>Conf fábrica</b>        | <b>Quer repor as suas definições?</b>                                                                                                                                                                                                                  | <b>Não</b>                                                                                           | Cancela a seleção.             |
|                            |                                                                                                                                                                                                                                                        | <b>Sim</b>                                                                                           | Repõe as definições originais. |

### **! NOTA**

- O valor dos dados de poupança de energia poderão variar consoante o painel e os fornecedores do painel.
- Se seleccionar como valor para a opção **SMART ENERGY SAVING Elevado** ou **Baixo**, a luminância do monitor se tornará mais baixa ou mais alta, dependendo da fonte.

# RESOLUÇÃO DE PROBLEMAS

Verifique o seguinte antes de contactar a assistência.

| A imagem não aparece                            |                                                                                                                                                                                                                                                                                                                 |
|-------------------------------------------------|-----------------------------------------------------------------------------------------------------------------------------------------------------------------------------------------------------------------------------------------------------------------------------------------------------------------|
| O cabo de alimentação do monitor está ligado?   | <ul style="list-style-type: none"><li>• Verifique se o cabo de alimentação do monitor está correctamente ligado a uma tomada de alimentação.</li></ul>                                                                                                                                                          |
| Vê uma mensagem <b>Fora da escala</b> no ecrã?  | <ul style="list-style-type: none"><li>• Esta mensagem aparece quando o sinal do PC (placa gráfica) está fora do limite horizontal ou vertical do monitor. Consulte a secção "Especificações" deste manual e configure novamente o seu monitor.</li></ul>                                                        |
| Vê uma mensagem <b>Sem sinal</b> no ecrã?       | <ul style="list-style-type: none"><li>• Depois que o monitor está ligado <b>Sem sinal</b>, o monitor vai para o modo DPM.</li><li>• Esta mensagem é apresentada quando não existe cabo de sinal entre o PC e o monitor ou quando o mesmo se encontra desligado. Verifique o cabo e ligue-o novamente.</li></ul> |
| Você não pode controlar algumas funções em OSD? |                                                                                                                                                                                                                                                                                                                 |
| Você não pode seleccionar algum menu em OSD?    | <ul style="list-style-type: none"><li>• Você pode desbloquear os controlos de OSD a qualquer momento, entrando no menu de OSD de bloqueio e alterar itens para fora.</li></ul>                                                                                                                                  |

## CUIDADO

- Vá a Painel de **Controlo ► Monitor ► Definições** e verifique se a frequência ou resolução foram alteradas. Caso tenham sido, volte a ajustar a placa de vídeo para a resolução recomendada.
- Se não estiver seleccionado a resolução recomendada (resolução ideal), as letras podem ficar desfocadas e o ecrã pode ficar escurecido, truncado ou polarizado. Certifique-se de que selecciona a resolução recomendada.
- O método de definição pode ser diferente de acordo com o computador e SO (Sistema Operativo) e o desempenho da placa gráfica pode não suportar a resolução mencionada acima. Neste caso, contacte o fabricante do computador ou da placa de vídeo.

| A imagem apresentada está incorrecta                                        |                                                                                                                                                                                                                                                                                                                                                                                    |
|-----------------------------------------------------------------------------|------------------------------------------------------------------------------------------------------------------------------------------------------------------------------------------------------------------------------------------------------------------------------------------------------------------------------------------------------------------------------------|
| A cor do ecrã é monocromática ou anormal.                                   | <ul style="list-style-type: none"><li>• Verifique se o cabo de sinal está correctamente ligado e utilize uma chave de parafusos para o apertar se necessário.</li><li>• Certifique-se de que a placa de vídeo está correctamente inserida na ranhura.</li><li>• Defina a resolução de cores para mais de 24 bits (True Color) em Painel de <b>Controlo ► Definições</b>.</li></ul> |
| O ecrã está intermitente.                                                   | <ul style="list-style-type: none"><li>• Verifique se o ecrã está no Modo Linha interlaçada, e caso esteja, altere-o para a resolução recomendada.</li></ul>                                                                                                                                                                                                                        |
| Vê uma mensagem "Unrecognized monitor, Plug&Play (VESA DDC) monitor found"? |                                                                                                                                                                                                                                                                                                                                                                                    |
| Instalou o controlador do monitor?                                          | <ul style="list-style-type: none"><li>• Certifique-se de instalar o driver de exibição do nosso site: <a href="http://www.lg.com">http://www.lg.com</a>.</li><li>• Certifique-se de que verifica se a placa de vídeo suporta a função Plug&amp;Play.</li></ul>                                                                                                                     |
| Mostrar pisca                                                               |                                                                                                                                                                                                                                                                                                                                                                                    |
| Se você não definir o tempo recomendado?                                    | <ul style="list-style-type: none"><li>• Ele irá exibir flicker se você usar o tempo de HDMI 1080i Hz 60/50, Então por favor, defina o momento a 1080p, que é o modo recomendado.</li></ul>                                                                                                                                                                                         |

# ESPECIFICAÇÕES DO PRODUTO

22MP44B

|                              |                                                                                                                                                                                                                                                                                                                                                                                                                                                                                                                                                                                                                                                                                                                                                                                                                                                                                                                                                                                                                                                                                                                                                                                                                                                                                                                                                                |                                                                                                                 |
|------------------------------|----------------------------------------------------------------------------------------------------------------------------------------------------------------------------------------------------------------------------------------------------------------------------------------------------------------------------------------------------------------------------------------------------------------------------------------------------------------------------------------------------------------------------------------------------------------------------------------------------------------------------------------------------------------------------------------------------------------------------------------------------------------------------------------------------------------------------------------------------------------------------------------------------------------------------------------------------------------------------------------------------------------------------------------------------------------------------------------------------------------------------------------------------------------------------------------------------------------------------------------------------------------------------------------------------------------------------------------------------------------|-----------------------------------------------------------------------------------------------------------------|
| <b>Profundidade de cores</b> | Cor de 8 bits suportada.                                                                                                                                                                                                                                                                                                                                                                                                                                                                                                                                                                                                                                                                                                                                                                                                                                                                                                                                                                                                                                                                                                                                                                                                                                                                                                                                       |                                                                                                                 |
| <b>Resolução</b>             | Resolução Máxima                                                                                                                                                                                                                                                                                                                                                                                                                                                                                                                                                                                                                                                                                                                                                                                                                                                                                                                                                                                                                                                                                                                                                                                                                                                                                                                                               | 1920 x 1080 a 75 Hz (HDMI/DP)<br>1920 x 1080 a 60 Hz (D-Sub)                                                    |
|                              | Resolução recomendada                                                                                                                                                                                                                                                                                                                                                                                                                                                                                                                                                                                                                                                                                                                                                                                                                                                                                                                                                                                                                                                                                                                                                                                                                                                                                                                                          | 1920 x 1080 a 60 Hz                                                                                             |
| <b>Fontes de alimentação</b> | Potência                                                                                                                                                                                                                                                                                                                                                                                                                                                                                                                                                                                                                                                                                                                                                                                                                                                                                                                                                                                                                                                                                                                                                                                                                                                                                                                                                       | 19 V $\overline{\text{---}}$ 1,3 A                                                                              |
|                              | Consumo de energia                                                                                                                                                                                                                                                                                                                                                                                                                                                                                                                                                                                                                                                                                                                                                                                                                                                                                                                                                                                                                                                                                                                                                                                                                                                                                                                                             | Modo ligado: 19 W Típ. (Típico)*<br>Modo de espera (Modo de Suspensão) $\leq$ 0,3 W**<br>Desligado $\leq$ 0,3 W |
| <b>Adaptador CA/CC</b>       | <p>ADS-40SG-19-3 19025G, fabricado pela SHENZHEN HONOR ELECTRONIC,<br/>         ADS-40FSG-19 19025GPG-1, fabricado pela SHENZHEN HONOR ELECTRONIC,<br/>         ADS-40FSG-19 19025GPBR-1, fabricado pela SHENZHEN HONOR ELECTRONIC,<br/>         ADS-40FSG-19 19025GPI-1, fabricado pela SHENZHEN HONOR ELECTRONIC,<br/>         ADS-40FSG-19 19025GPCU-1, fabricado pela SHENZHEN HONOR ELECTRONIC,<br/>         ADS-40FSG-19 19025GPB-2, fabricado pela SHENZHEN HONOR ELECTRONIC,<br/>         ADS-25SFA-19-3 19025E, fabricado pela SHENZHEN HONOR ELECTRONIC,<br/>         ADS-25FSF-19 19025EPCU-1, fabricado pela SHENZHEN HONOR ELECTRONIC,<br/>         ADS-25FSF-19 19025EPBR-1, fabricado pela SHENZHEN HONOR ELECTRONIC,<br/>         ADS-25FSF-19 19025EPI-1, fabricado pela SHENZHEN HONOR ELECTRONIC,<br/>         ADS-25FSF-19 19025EPG-1, fabricado pela SHENZHEN HONOR ELECTRONIC,<br/>         ADS-25FSF-19 19025EPB-1, fabricado pela SHENZHEN HONOR ELECTRONIC,<br/>         LCAP21, fabricado pela LIEN CHANG ELECTRONIC ENTERPRISE,<br/>         LCAP26-A, fabricado pela LIEN CHANG ELECTRONIC ENTERPRISE,<br/>         LCAP26-E, fabricado pela LIEN CHANG ELECTRONIC ENTERPRISE,<br/>         LCAP26-I, fabricado pela LIEN CHANG ELECTRONIC ENTERPRISE,<br/>         LCAP26-B, fabricado pela LIEN CHANG ELECTRONIC ENTERPRISE,</p> |                                                                                                                 |

|                               |                                                                                                                                                                                                                                                                                                                                                                                |                            |                |
|-------------------------------|--------------------------------------------------------------------------------------------------------------------------------------------------------------------------------------------------------------------------------------------------------------------------------------------------------------------------------------------------------------------------------|----------------------------|----------------|
| <b>Adaptador CA/CC</b>        | WA-24C19FS, fabricado pela Asian Power Devices Inc.,<br>WA-24C19FN, fabricado pela Asian Power Devices Inc.,<br>DA-24B19, fabricado pela Asian Power Devices Inc.,<br>AD10560LF, fabricado pela PI Electronics (H.K.) Ltd.,<br>AD2139S20, fabricado pela PI Electronics (H.K.) Ltd.,<br>AD2139620, fabricado pela PI Electronics (H.K.) Ltd.<br>Saída: 19 V $\text{---}$ 1,3 A |                            |                |
|                               | <b>Condições ambientais</b>                                                                                                                                                                                                                                                                                                                                                    | Condições de Funcionamento | Temperatura    |
| Humidade                      |                                                                                                                                                                                                                                                                                                                                                                                |                            | Menos de 80 %  |
| Condições de armazenamento    |                                                                                                                                                                                                                                                                                                                                                                                | Temperatura                | -20 °C a 60 °C |
|                               |                                                                                                                                                                                                                                                                                                                                                                                | Humidade                   | Menos de 85 %  |
| <b>Dimensões</b>              | Tamanho do monitor (Largura x Altura x Profundidade)                                                                                                                                                                                                                                                                                                                           |                            |                |
|                               | Incluindo suporte                                                                                                                                                                                                                                                                                                                                                              | 511,6 x 383,5 x 190,0 (mm) |                |
|                               | Excluindo suporte                                                                                                                                                                                                                                                                                                                                                              | 511,6 x 295 x 40,2 (mm)    |                |
| <b>Peso (sem a embalagem)</b> | Incluindo suporte                                                                                                                                                                                                                                                                                                                                                              | 2,5 kg                     |                |
|                               | Excluindo suporte                                                                                                                                                                                                                                                                                                                                                              | 2,1 kg                     |                |

As especificações estão sujeitas a alterações sem aviso prévio.

O símbolo ~ significa corrente alternada e o símbolo  $\text{---}$  significa corrente contínua.

O nível de consumo de energia pode ser diferente por condição de operação e configuração de monitor.

\* O consumo de energia do modo On é medido com padrão de teste LGE (Padrão Branca Completo, a resolução máxima).

\*\* O monitor vai para o Modo de Sono em alguns minutos (Máximo de 5 minutos).

# ESPECIFICAÇÕES DO PRODUTO

24MP450 | 24MP450P

|                              |                                                                                                                                                                                                                                                                                                                                                                                                                                                                                                                                                                                                                                      |                                                                                                       |                |
|------------------------------|--------------------------------------------------------------------------------------------------------------------------------------------------------------------------------------------------------------------------------------------------------------------------------------------------------------------------------------------------------------------------------------------------------------------------------------------------------------------------------------------------------------------------------------------------------------------------------------------------------------------------------------|-------------------------------------------------------------------------------------------------------|----------------|
| <b>Profundidade de cores</b> | Cor de 8 bits suportada.                                                                                                                                                                                                                                                                                                                                                                                                                                                                                                                                                                                                             |                                                                                                       |                |
| <b>Resolução</b>             | Resolução Máxima                                                                                                                                                                                                                                                                                                                                                                                                                                                                                                                                                                                                                     | 1920 x 1080 a 75 Hz (HDMI/DP)<br>1920 x 1080 a 60 Hz (D-Sub)                                          |                |
|                              | Resolução recomendada                                                                                                                                                                                                                                                                                                                                                                                                                                                                                                                                                                                                                | 1920 x 1080 a 60 Hz                                                                                   |                |
| <b>Fontes de alimentação</b> | Potência                                                                                                                                                                                                                                                                                                                                                                                                                                                                                                                                                                                                                             | 19 V --- 1,3 A                                                                                        |                |
|                              | Consumo de energia                                                                                                                                                                                                                                                                                                                                                                                                                                                                                                                                                                                                                   | Modo ligado: 19 W Típ. (Típico)*<br>Modo de espera (Modo de Suspensão) ≤ 0,3 W**<br>Desligado ≤ 0,3 W |                |
| <b>Adaptador CA/CC</b>       | ADS-25SFA-19-3 19025E, fabricado pela SHENZHEN HONOR ELECTRONIC,<br>ADS-25FSF-19 19025EPCU-1, fabricado pela SHENZHEN HONOR ELECTRONIC,<br>ADS-25FSF-19 19025EPBR-1, fabricado pela SHENZHEN HONOR ELECTRONIC,<br>ADS-25FSF-19 19025EPI-1, fabricado pela SHENZHEN HONOR ELECTRONIC,<br>ADS-25FSF-19 19025EPG-1, fabricado pela SHENZHEN HONOR ELECTRONIC,<br>ADS-25FSF-19 19025EPB-1, fabricado pela SHENZHEN HONOR ELECTRONIC,<br>AD10560LF, fabricado pela PI Electronics (H.K.) Ltd.,<br>AD2139S20, fabricado pela PI Electronics (H.K.) Ltd.,<br>AD2139G20, fabricado pela PI Electronics (H.K.) Ltd..<br>Saída: 19 V --- 1,3 A |                                                                                                       |                |
| <b>Condições ambientais</b>  | Condições de Funcionamento                                                                                                                                                                                                                                                                                                                                                                                                                                                                                                                                                                                                           | Temperatura                                                                                           | 0 °C a 40 °C   |
|                              |                                                                                                                                                                                                                                                                                                                                                                                                                                                                                                                                                                                                                                      | Humidade                                                                                              | Menos de 80 %  |
|                              | Condições de armazenamento                                                                                                                                                                                                                                                                                                                                                                                                                                                                                                                                                                                                           | Temperatura                                                                                           | -20 °C a 60 °C |
|                              |                                                                                                                                                                                                                                                                                                                                                                                                                                                                                                                                                                                                                                      | Humidade                                                                                              | Menos de 85 %  |

|                               |                                                      |                            |
|-------------------------------|------------------------------------------------------|----------------------------|
| <b>Dimensões</b>              | Tamanho do monitor (Largura x Altura x Profundidade) |                            |
|                               | Incluindo suporte                                    | 539,9 x 447,6 x 219,4 (mm) |
|                               | Excluindo suporte                                    | 539,9 x 321,4 x 56,2 (mm)  |
| <b>Peso (sem a embalagem)</b> | Incluindo suporte                                    | 3,1 kg                     |
|                               | Excluindo suporte                                    | 2,3 kg                     |

As especificações estão sujeitas a alterações sem aviso prévio.

O símbolo ~ significa corrente alternada e o símbolo — significa corrente contínua.

O nível de consumo de energia pode ser diferente por condição de operação e configuração de monitor.

\* O consumo de energia do modo On é medido com padrão de teste LGE (Padrão Branco Completo, a resolução máxima).

\*\* O monitor vai para o Modo de Sono em alguns minutos (Máximo de 5 minutos).

# ESPECIFICAÇÕES DO PRODUTO

27MP450 | 27MQ44B | 27MP450P

|                              |                                                                                                                                                                                                                                                                                                                                                                                                                                                                                                                                                                                                                                                                                                                                                 |                                                                                                       |                |
|------------------------------|-------------------------------------------------------------------------------------------------------------------------------------------------------------------------------------------------------------------------------------------------------------------------------------------------------------------------------------------------------------------------------------------------------------------------------------------------------------------------------------------------------------------------------------------------------------------------------------------------------------------------------------------------------------------------------------------------------------------------------------------------|-------------------------------------------------------------------------------------------------------|----------------|
| <b>Profundidade de cores</b> | Cor de 8 bits suportada.                                                                                                                                                                                                                                                                                                                                                                                                                                                                                                                                                                                                                                                                                                                        |                                                                                                       |                |
| <b>Resolução</b>             | Resolução Máxima                                                                                                                                                                                                                                                                                                                                                                                                                                                                                                                                                                                                                                                                                                                                | 1920 x 1080 a 75 Hz (HDMI/DP)<br>1920 x 1080 a 60 Hz (D-Sub)                                          |                |
|                              | Resolução recomendada                                                                                                                                                                                                                                                                                                                                                                                                                                                                                                                                                                                                                                                                                                                           | 1920 x 1080 a 60 Hz                                                                                   |                |
| <b>Fontes de alimentação</b> | Potência                                                                                                                                                                                                                                                                                                                                                                                                                                                                                                                                                                                                                                                                                                                                        | 19 V --- 1,3 A                                                                                        |                |
|                              | Consumo de energia                                                                                                                                                                                                                                                                                                                                                                                                                                                                                                                                                                                                                                                                                                                              | Modo ligado: 22 W Típ. (Típico)*<br>Modo de espera (Modo de Suspensão) ≤ 0,3 W**<br>Desligado ≤ 0,3 W |                |
| <b>Adaptador CA/CC</b>       | <p>ADS-25SFA-19-3 19025E, fabricado pela SHENZHEN HONOR ELECTRONIC,<br/>           ADS-25FSF-19 19025EPCU-1, fabricado pela SHENZHEN HONOR ELECTRONIC,<br/>           ADS-25FSF-19 19025EPBR-1, fabricado pela SHENZHEN HONOR ELECTRONIC,<br/>           ADS-25FSF-19 19025EPI-1, fabricado pela SHENZHEN HONOR ELECTRONIC,<br/>           ADS-25FSF-19 19025EPG-1, fabricado pela SHENZHEN HONOR ELECTRONIC,<br/>           ADS-25FSF-19 19025EPB-1, fabricado pela SHENZHEN HONOR ELECTRONIC,<br/>           AD10560LF, fabricado pela PI Electronics (H.K.) Ltd.,<br/>           AD2139S20, fabricado pela PI Electronics (H.K.) Ltd.,<br/>           AD2139G20, fabricado pela PI Electronics (H.K.) Ltd..</p> <p>Saída: 19 V --- 1,3 A</p> |                                                                                                       |                |
| <b>Condições ambientais</b>  | Condições de Funcionamento                                                                                                                                                                                                                                                                                                                                                                                                                                                                                                                                                                                                                                                                                                                      | Temperatura                                                                                           | 0 °C a 40 °C   |
|                              |                                                                                                                                                                                                                                                                                                                                                                                                                                                                                                                                                                                                                                                                                                                                                 | Humidade                                                                                              | Menos de 80 %  |
|                              | Condições de armazenamento                                                                                                                                                                                                                                                                                                                                                                                                                                                                                                                                                                                                                                                                                                                      | Temperatura                                                                                           | -20 °C a 60 °C |
|                              |                                                                                                                                                                                                                                                                                                                                                                                                                                                                                                                                                                                                                                                                                                                                                 | Humidade                                                                                              | Menos de 85 %  |

|                               |                                                      |                            |
|-------------------------------|------------------------------------------------------|----------------------------|
| <b>Dimensões</b>              | Tamanho do monitor (Largura x Altura x Profundidade) |                            |
|                               | Incluindo suporte                                    | 612,0 x 492,1 x 219,4 (mm) |
|                               | Excluindo suporte                                    | 612,0 x 362,5 x 56,2 (mm)  |
| <b>Peso (sem a embalagem)</b> | Incluindo suporte                                    | 3,9 kg                     |
|                               | Excluindo suporte                                    | 3,1 kg                     |

As especificações estão sujeitas a alterações sem aviso prévio.

O símbolo ~ significa corrente alternada e o símbolo —= significa corrente contínua.

O nível de consumo de energia pode ser diferente por condição de operação e configuração de monitor.

\* O consumo de energia do modo On é medido com padrão de teste LGE (Padrão Branca Completo, a resolução máxima).

\*\* O monitor vai para o Modo de Sono em alguns minutos (Máximo de 5 minutos).

## Modo de assistência de fábrica (Modo predefinido, PC)

### D-SUB

| Modo predefinido | Frequência Horizontal (kHz) | Frequência Vertical (Hz) | Polaridade (H/V) | Observações      |
|------------------|-----------------------------|--------------------------|------------------|------------------|
| 720 x 400        | 31,468                      | 70,08                    | -/+              |                  |
| 640 x 480        | 31,469                      | 59,94                    | -/-              |                  |
| 640 x 480        | 37,5                        | 75                       | -/-              |                  |
| 800 x 600        | 37,879                      | 60,317                   | +/+              |                  |
| 800 x 600        | 46,875                      | 75                       | +/+              |                  |
| 1024 x 768       | 48,363                      | 60                       | -/-              |                  |
| 1024 x 768       | 60,023                      | 75,029                   | +/+              |                  |
| 1152 x 864       | 67,500                      | 75                       | +/+              |                  |
| 1280 x 1024      | 63,981                      | 60,023                   | +/+              |                  |
| 1280 x 1024      | 79,976                      | 75,035                   | +/+              |                  |
| 1680 x 1050      | 65,290                      | 59,954                   | -/+              |                  |
| 1920 x 1080      | 67,500                      | 60                       | +/+              | Modo recomendado |

## HDMI/DisplayPort

| Modo predefinido | Frequência Horizontal (kHz) | Frequência Vertical (Hz) | Polaridade (H/V) | Observações      |
|------------------|-----------------------------|--------------------------|------------------|------------------|
| 720 x 400        | 31,468                      | 70,08                    | -/+              |                  |
| 640 x 480        | 31,469                      | 59,94                    | -/-              |                  |
| 640 x 480        | 37,5                        | 75                       | -/-              |                  |
| 800 x 600        | 37,879                      | 60,317                   | +/+              |                  |
| 800 x 600        | 46,875                      | 75                       | +/+              |                  |
| 1024 x 768       | 48,363                      | 60                       | -/-              |                  |
| 1024 x 768       | 60,023                      | 75,029                   | +/+              |                  |
| 1152 x 864       | 67,500                      | 75                       | +/+              |                  |
| 1280 x 1024      | 63,981                      | 60,023                   | +/+              |                  |
| 1280 x 1024      | 79,976                      | 75,035                   | +/+              |                  |
| 1680 x 1050      | 65,290                      | 59,954                   | -/+              |                  |
| 1920 x 1080      | 67,500                      | 60                       | +/+              | Modo recomendado |
| 1920 x 1080      | 83,89                       | 74,97                    | +/+              |                  |

## Temporização HDMI (Vídeo)

| Modo de assistência de fábrica<br>(Modo predefinido) | Frequência Horizontal (kHz) | Frequência Vertical (Hz) | HDMI                  |
|------------------------------------------------------|-----------------------------|--------------------------|-----------------------|
| 480P                                                 | 31,50                       | 60                       | 0                     |
| 576P                                                 | 31,25                       | 50                       | 0                     |
| 720P                                                 | 37,50                       | 50                       | 0                     |
| 720P                                                 | 45,00                       | 60                       | 0                     |
| 1080P                                                | 56,25                       | 50                       | 0                     |
| 1080P                                                | 67,50                       | 60                       | 0<br>Modo recomendado |



O modelo e o número de série do produto estão localizados na parte traseira e num lado do produto.  
Registre-os abaixo caso você precise de serviço.

Modelo \_\_\_\_\_

N.º de Série \_\_\_\_\_