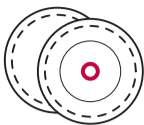
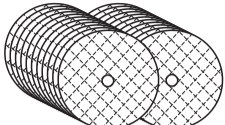


How to use disposable mop wipes

■ Accessories



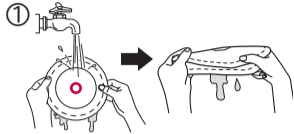
¹Attachment pads (2 pads)



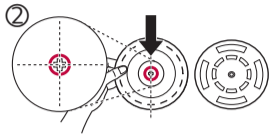
²Disposable mop wipes (20 sheets)

- Attachment pads and disposable mop wipes are consumables. You can purchase them from any LG Electronics parts distributor.

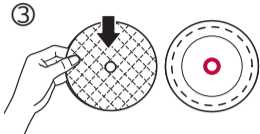
■ How to attach disposable mop wipes



① Wet the attachment pads with water, and sufficiently squeeze them to remove excess water.



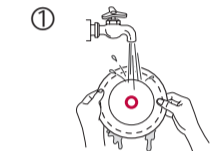
② Align the centre of the attachment pad with the centre of the mop attachment plate and attach the attachment pad with the Velcro side face up.



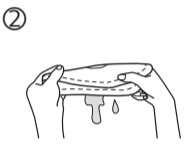
③ Attach the disposable mop wipe on the attachment pad.

- Do not attach any other wipes or mops other than the ones provided for the attachment pad.
- If the attachment pad is upside down, the disposable mop wipe cannot be attached.
- Always attach attachment pads before attaching disposable mop wipes.
- Cleaning with only the disposable mop wipes attached may damage the product and the floor.
- Since the mop plate may rotate and cause injury, be sure to separate the inlet from the body or remove the battery when attaching the mop pad of A9 model.
- Since the mop plate may rotate and cause injury, be sure to stop the robot cleaner operation when attaching the mop pad of M9 model.

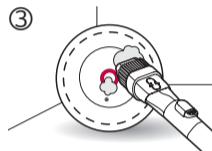
■ How to wash attachment pads



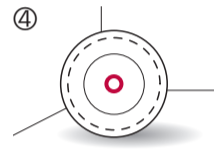
① Remove dust on the attachment pads with running water.



② Squeeze out water.



③ Remove foreign materials from the Velcro side.



④ Dry them in a well-ventilated area.

- Always remove the mop pads after cleaning, and wash and dry the used pads before storage. If the robot cleaner is stored with the mop pads attached, it may give off an odour.
- If the mop pads are contaminated after cleaning, remove the pads and dry them completely after washing before storage.
- Do not put attachment pads in a washing machine or a tumble dryer. It may damage the product.
- Do not rub attachment pads together while washing the attachment pads, or wring them out with a strong force when drying. It may damage the attachment pads.

Precautions for safety

Precautions and matters to be checked before use

- Take caution not to have your skin in contact with the disposable mop wipe for a long period.
- Keep disposable mop wipes out of the reach of children.
- Do not put the disposable mop wipe in your mouth. Take caution not to have the sensitive areas of your skin, such as around eyes or mouth, come into contact with the disposable mop wipe. In case of contact with eyes, rinse immediately with clean water and seek medical advice.
- Do not wash and reuse the disposable mop wipe.
- Do not boil the attachment pads. It may damage the product.
- Dispose of used disposable mop wipes in a rubbish bin. Do not dispose of them in a toilet, the toilet may become clogged.
- Store disposable mop wipes at room temperature, away from low temperature, high temperature and direct sunlight. Otherwise the product may deteriorate.
- Store disposable mop wipes in the plastic bag provided. Make sure to seal the plastic bag. not doing so will allow foreign materials to get in or remaining disposable mop wipes to become dry.
- Beware of the moisture remaining on the floor after cleaning the floor with the disposable mop wipe. Slippery floors may cause injury.
- Use only dedicated disposable mop wipes included with the product. Using wet wipes or other mop wipes may reduce cleaning performance.
- Using on floors such as a carpeted or coated floor may damage the floor.

■ Directions for use

- Open the package, pull out disposable mop wipes, attach one wipe to each of the dedicated disposable mop wipe pads.
- Disposable mop wipes cannot be used on their own. Attach the attachment pad on the mop nozzle and then attach the disposable mop wipes to the attachment pads.

■ Precautions for safety

- Do not use it for uses other than cleaning interior flooring.
- Keep it out of the reach of children.
- Take caution not to have your skin come into contact with the disposable mop wipe for a long period.
- Beware of the moisture remaining on the floor after cleaning the floor with the disposable mop wipe. Slippery floor may cause injury.
- Do not put the disposable mop wipe in your mouth. Take caution not to have the sensitive areas of your skin, such as around eyes or mouth, come into contact with the disposable mop wipe.
- Do not wash and reuse disposable mop wipes.
- Dispose of used disposable mop wipes in a rubbish bin. Do not dispose of them in a toilet. Doing so may cause the toilet to become blocked.
- Store disposable mop wipes at room temperature, away from low temperature, high temperature and direct sunlight. Otherwise the product may deteriorate.
- Store disposable mop wipes in the plastic bag provided. Make sure to seal the plastic bag. not doing so will allow foreign materials to get in or remaining disposable mop wipes to become dry.
- Wash your hands after touching the disposable mop wipes.

■ First aid

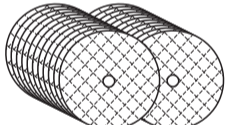
- Do not put the disposable mop wipes in your mouth and be careful not to let them come into contact with sensitive skin (such as around the eyes or mouth). In case of contact with eyes, wash with plenty of clean water and consult a doctor immediately.
- If contents are ingested or swallowed, give first aid and consult a doctor immediately.
- If skin irritation reactions or red spots appear, seek medical attention.

如何使用一次性濕拖巾

■ 配件



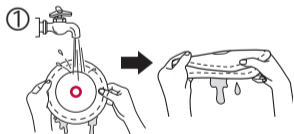
¹附著墊 (2 塊)



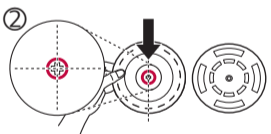
一次性濕拖巾 (20 張)

- 附著墊與一次性濕拖巾為消耗品。請在 LG 電子服務的消費性商店購買

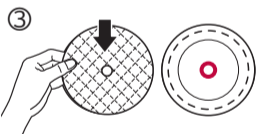
■ 如何黏附一次性濕拖巾



① 用水將附著墊沾濕，並擠出多餘的水份。



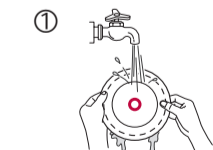
② 將附著墊的中心與拖把連接板的中心對齊，然後魔鬼氈側面朝上與附著墊黏著。



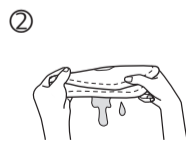
③ 將一次性濕拖巾黏到附著墊上。

- 除了隨附的附著墊，請勿粘附其他擦拭布或拖把。
- 如果附著墊倒放，一次性濕拖巾將無法黏著。
- 請先黏著附著墊再黏附一次性濕拖巾。僅使用隨附的一次性濕拖巾進行清潔，否則可能損壞產品及地板。
- 由於拖把板可能會旋轉並造成傷害，因此在安裝A9拖把墊時，請務必將吸頭與身體分開或取出電池。
- 由於拖把板可能會旋轉並造成傷害，因此請確保在以下情況下停止機器人吸塵器的運行安裝M9型號的拖把墊。

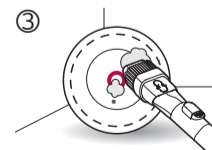
■ 如何清洗附著墊



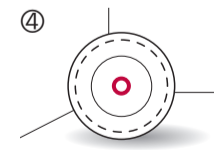
① 在水龍頭下清洗附著墊清除灰塵。



② 將水擠乾。



③ 從魔鬼氈的側面使用 2 合 1 插入管的刷子清除外來的髒污。



④ 在通風良好的位置擦乾。

- 清潔後，請務必取下拖把墊，並在存放前清洗和乾燥用過的墊。如果機器人清潔劑的存放處附有拖把墊，可能會散發出異味。
- 清潔後，如果拖把墊被污染，請取出墊並清洗後完全乾燥，然後再存放。
- 請勿使用洗衣機或烘乾機清潔附著墊。如此可能損壞產品。
- 請勿相互摩擦附著墊，或強力扭乾附著墊。如此可能損壞附著墊。

安全注意事項

CHINESE
(Traditional)

使用前請參閱相關注意事項

- 請注意勿讓皮膚長時間接觸一次性濕拖巾。
- 請將一次性濕拖巾儲放在小孩拿不到的地方。
- 請勿將一次性濕拖巾放入口中。請注意勿讓皮膚敏感區域接觸一次性濕拖巾，如眼睛或嘴巴周圍。如果不小心接觸到眼睛，請立即用清水沖洗並送醫。
- 請勿清洗或重複使用一次性濕拖巾。
- 請勿水煮附著墊。如此可能損壞產品。
- 使用過的一次性濕拖巾請丟棄在垃圾桶中。如果將一次性濕拖巾丟棄在馬桶中，可能造成馬桶堵塞。
- 一次性濕拖巾請存放在室溫下，遠離低溫、高溫及陽光直射。否則產品可能變質。
- 請將一次性濕拖巾存放在原來的塑膠袋內。請確認塑膠袋密封。如果塑膠袋沒有密封，外來的髒污可能進入或導致剩餘的一次性濕拖巾變乾。
- 使用一次性濕拖巾清潔地板後，請注意地板殘留的水分。地板濕滑可能造成傷害。
- 僅使用產品隨附的專用一次性濕拖巾。使用濕布或其他拖布可能降低清潔效果。
- 在地毯或塗層地板上使用，可能傷害地板。

■ 使用說明

- 打開包裝，取出一次性濕拖巾，將濕拖巾黏附在專用的拖把擦拭墊上。
- 一次性濕拖巾無法單獨使用。將黏附一次性濕拖巾的附著墊連接到拖把管口上。

■ 安全注意事項

- 請勿用於清潔地板以外的用途。
- 將其放置在小孩拿不到的地方。
- 請注意勿讓皮膚長時間接觸一次性濕拖巾。
- 使用一次性濕拖巾清潔地板後，請注意地板殘留的水分。地板濕滑可能造成傷害。
- 請勿將一次性濕拖巾放入口中。請注意勿讓皮膚敏感區域接觸一次性濕拖巾，如眼睛或嘴巴周圍。
- 請勿清洗或重複使用一次性濕拖巾。
- 使用過的一次性濕拖巾請丟棄在垃圾桶中。如果將一次性濕拖巾丟棄在馬桶中，可能造成馬桶堵塞。
- 一次性濕拖巾請存放在室溫下，遠離低溫、高溫及陽光直射。否則產品可能變質。
- 請將一次性濕拖巾存放在原來的塑膠袋內。請確認塑膠袋密封。如果塑膠袋沒有密封，外來的髒污可能進入或導致剩餘的一次性濕拖巾變乾。
- 觸摸一次性拖布後，請洗手。

■ 急救

- 請勿將一次性濕拖巾放入口中，並注意不要接觸敏感的皮膚（例如，眼睛或嘴巴附近）。萬一接觸到眼睛，請用大量清水清洗。如果有任何問題，請立即就醫。
- 如果誤食或吞入內含物，請進行急救並立即就醫。
- 如果出現皮膚刺激反應或紅斑，請遵照醫生的處方。



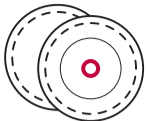
MHK64945130
Rev.00_110421

如何使用即棄式地板濕抹布

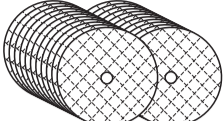
安全注意事項

CHINESE
(Cantonese)

■ 附件



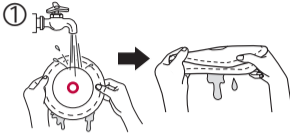
1) 附著墊 (2 個)



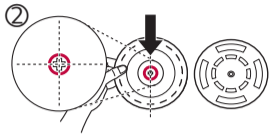
即棄式地板濕抹布 (20 張)

- 附著墊和即棄式地板濕抹布均為消耗品。您可以在 LG 電子客戶服務中心購買。

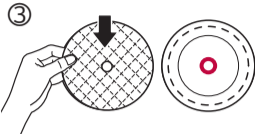
■ 如何貼附即棄式地板濕抹布



① 用水潤濕附著墊，並擠去多餘的水份。



② 將附著墊的中心與拖把連接板的中心對齊，然後讓魔术貼朝上安裝附著墊。



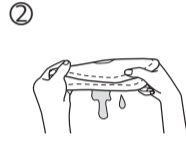
③ 將即棄式地板濕抹布貼附到附著墊上。

- ※ 不要使用專用附著墊以外任何其他抹布或拖把。
- ※ 如果附著墊是倒置的，則無法貼附即棄式地板濕抹布。
- ※ 在貼附即棄式地板濕抹布之前，請務必貼附附著墊。僅使用即棄式地板濕抹布進行清潔可能會損壞產品及地板。
- ※ 由於拖把板可能會旋轉並造成傷害，因此在安裝A9拖把墊時，請務必將吸頭與身體分開或取出電池。
- ※ 由於拖把板可能會旋轉並造成傷害，因此請確保在以下情況下停止機器人吸塵器的運行安裝M9型號的拖把墊。

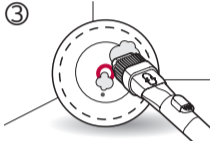
■ 如何清洗附著墊



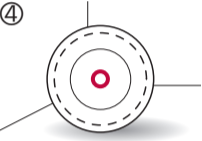
① 用自來水沖洗，清除附著墊上的灰塵。



② 擠走多餘水份。



③ 利用2合1吸頭清潔附著墊上魔术貼一面上的灰塵。



④ 在通風良好的地方晾乾。

- ※ 清潔後，請務必取下拖把墊，並在存放前清洗和乾燥用過的墊。如果機器人清潔劑的存放處附有拖把墊，可能會散發出異味。
- ※ 清潔後，如果拖把墊被污染，請取出墊並清洗後完全乾燥，然後再存放。
- ※ 不要將附著墊放入洗衣機或乾衣機中。這可能會損壞產品。
- ※ 在清洗附著墊時不要將附著墊相互磨擦，也不要弄乾時大力擰附著墊。這可能會損壞附著墊。

使用前需檢查之注意事項與事項

- 小心不要讓皮膚長時間接觸即棄式地板濕抹布。
- 將即棄式地板濕抹布放在小孩接觸不到之處。
- 不要將即棄式地板濕抹布放入嘴裡。小心不要讓皮膚的敏感區域 (例如眼睛或嘴巴周圍) 接觸即棄式地板濕抹布觸。如不慎接觸眼睛，請立即用清水沖洗並到醫院求診。
- 請勿清洗和重複使用即棄式地板濕抹布。
- 請勿水煮附著墊。這可能會損壞產品。
- 將用過的即棄式地板濕抹布丟棄在垃圾桶中。如果將即棄式地板濕抹布丟棄在座廁中，座廁可能會被堵塞。
- 請在室溫下存放即棄式地板濕抹布，遠離低溫、高溫和陽光直射處。否則產品可能會變質。
- 請把即棄式地板濕抹布存放在所提供的包裝袋中。確保把包裝袋封好。否則異物可能會進入或令剩餘的即棄式地板濕抹布變乾。
- 使用即棄式地板濕抹布清潔地板後，請注意地板上殘留的水分。濕滑的地板可能會造成傷害。
- 僅使用專用的即棄式地板濕抹布。使用濕紙巾或其他地板抹布可能會降低清潔性能。
- 在地毯或塗層地板上使用可能會損壞地板。

■ 使用說明

- 打開包裝，取出即棄式地板濕抹布，在每個專用的附著墊上貼上一張抹布。
- ※ 即棄式地板濕抹布不能單獨使用。將棄式地板濕抹布與所附送的附著墊一起安裝到電動地拖吸頭上。

■ 安全注意事項

- 請勿將即棄式地板濕抹布用於清潔地板以外的用途。
- 請將即棄式地板濕抹布置於小孩接觸不到之處。
- 小心不要讓皮膚長時間接觸即棄式地板濕抹布。
- 使用即棄式地板濕抹布清潔地板後，請注意地板上殘留的水分。濕滑的地板可能會造成傷害。
- 不要將即棄式地板濕抹布放入嘴裡。小心不要讓皮膚的敏感區域 (例如眼睛或嘴巴周圍) 接觸即棄式地板濕抹布。
- 不要洗滌及重複使用即棄式地板濕抹布。
- 請把用過的即棄式地板濕抹布丟棄在垃圾桶中。如果將即棄式地板濕抹布丟棄在座廁中，座廁可能會被堵塞。
- 請在室溫下存放即棄式地板濕抹布，遠離低溫、高溫和陽光直射處。否則產品可能會變質。
- 請把即棄式地板濕抹布存放在所提供的包裝袋中。確保把包裝袋封好。否則異物可能會進入或令剩餘的即棄式地板濕抹布變乾。
- 觸摸一次性拖布後，請洗手。

■ 急救

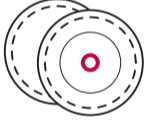
- 請勿將即棄式地板濕抹布放入口中，並注意不要接觸敏感的皮膚 (例如，眼睛或嘴巴附近)。萬一接觸到眼睛，請用大量清水清洗，如果有任何問題，請立即就醫。
- 如果誤食或吞入內含物，請進行急救並立即就醫。
- 如果出現皮膚刺激反應或紅斑，請遵照醫生的處方。

如何使用一次性拖把紙

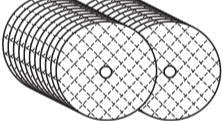
安全注意事項

CHINESE
(Simplified)

■ 配件



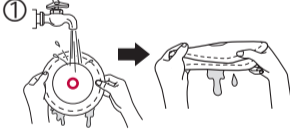
1) 附著墊 (2 個)



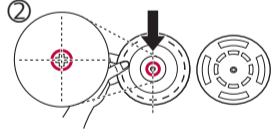
2) 一次性拖把紙 (20 張)

- 附著墊和一次性拖把紙都是耗材。您可以在任何 LG 电子服务中心处购买。

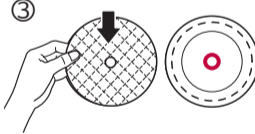
■ 如何安装一次性拖把纸



① 用水浸湿附着垫，然后充分挤压，去除多余的水分。



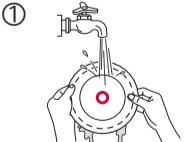
② 将附着垫中心与拖把吸头安装板中心对齐，安装附着垫，使魔术贴一侧向上。



③ 将一次性拖把纸安装在附着垫上。

- ※ 不要用除专用一次性拖把纸以外的其它抹布或拖把与附着垫搭配使用。
- ※ 如果附着垫颠倒，则不能安装一次性拖把纸。
- ※ 安装一次性拖把纸前，始终先安装附着垫。
- ※ 只使用一次性拖把纸清洁可能会损坏产品和地板。
- ※ 因为拖把板可能转动，造成伤害，安装 A9 型附着垫时，一定要将吸头与机体分开或取下电池。
- ※ 因为拖把板可能转动，造成伤害，安装 M9 型附着垫时，一定要停止机器人清洁操作。

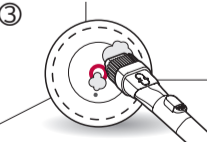
■ 如何清洗附着垫



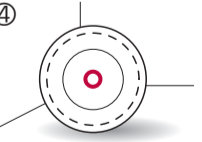
① 使用自来水清除附着垫上的灰尘。



② 挤出水分。



③ 清除魔术贴一侧的异物。



④ 放在通风良好的地方晾干。

- ※ 清洁后，取下附着垫，清洗晾干后再收纳。
- ※ 如果不取下附着垫，将附着垫与清洁器一起储存，可能会产生异味。
- ※ 清洁后，如果附着垫变脏，将附着垫取下，清洗并充分晾干后再收纳。
- ※ 不要将附着垫放在洗衣机或滚筒式烘干机中，否则可能会损坏产品。
- ※ 清洗附着垫时，不要将附着垫相互魔擦，或野蛮拧干附着垫，否则可能会导致产品损坏。

使用前注意事项及检查事项

- 注意不要让皮肤长期接触一次性拖把纸。
- 将一次性拖把纸放在儿童接触不到的地方。
- 不要将一次性拖把纸放在嘴里。注意不要让皮肤的敏感部位接触一次性拖把纸，例如眼睛或嘴巴周围。如果接触眼睛，立即使用大量清水冲洗，并及时就医。
- 不要清洗和重复使用一次性拖把纸。
- 不要水煮附着垫，否则可能会损坏产品。
- 将用过的一次性拖把纸丢弃在垃圾桶中。不要将它们丢在厕所里，否则厕所可能会堵塞。
- 请在室温环境下保存一次性拖把纸，远离低温、高温和阳光直射，否则产品可能会变质。
- 将一次性拖把纸保存在提供的塑料袋中。确保密封塑料袋，否则可能导致异物进入，或者剩余的一次性拖把纸变干。
- 使用一次性拖把纸清洁地板后，注意地板上残留的水分。湿滑地板可能导致受伤。
- 仅使用产品中包含的专用一次性拖把纸。使用湿纸或其他拖把纸可能降低清洁效果。
- 在带地毯的地板或上漆地板上使用可能损坏地板。

■ 使用说明

- 打开包装，将一次性拖把纸拉出，在每个专用附着垫上安装一张拖把纸。
- ※ 一次性拖把纸不能单独使用。将附着垫安装在拖地吸头上，然后在附着垫上安装一次性拖把纸。

■ 安全注意事项

- 本产品仅适用于室内地板的清洁，请勿用于其他用途。
- 将它放在儿童接触不到的地方。
- 注意不要让皮肤长期接触一次性拖把纸。
- 使用一次性拖把纸清洁地板后，注意地板上残留的水分。湿滑地板可能导致受伤。
- 不要将一次性拖把纸放在嘴里。注意不要让皮肤的敏感部位接触一次性拖把纸，例如眼睛或嘴巴周围。
- 不要清洗和重复使用一次性拖把纸。
- 将用过的一次性拖把纸丢弃在垃圾桶中。不要将它们丢在厕所里，否则厕所可能会堵塞。
- 请在室温环境下保存一次性拖把纸，远离低温、高温和阳光直射，否则产品可能会变质。
- 将一次性拖把纸保存在提供的塑料袋中。确保密封塑料袋，否则可能导致异物进入，或者剩余的一次性拖把纸变干。
- 接触一次拖把纸后，清洗双手。

■ 急救措施

- 不要将一次性拖把纸放在嘴里，注意不要接触敏感皮肤 (例如眼睛或嘴巴周围)。如果接触眼睛，立即使用大量清水冲洗，并及时就医。
- 如果一次性拖把纸被误食，立即进行急救并就医。
- 如果出现皮肤刺激反应或红斑，请就医。



MHK64945130
Rev.00_110421