



Οδηγός εγκατάστασης της βάσης τηλεόρασης LG για την μπάρα ήχου (SK10Y)

ΕΛΛΗΝΙΚΑ

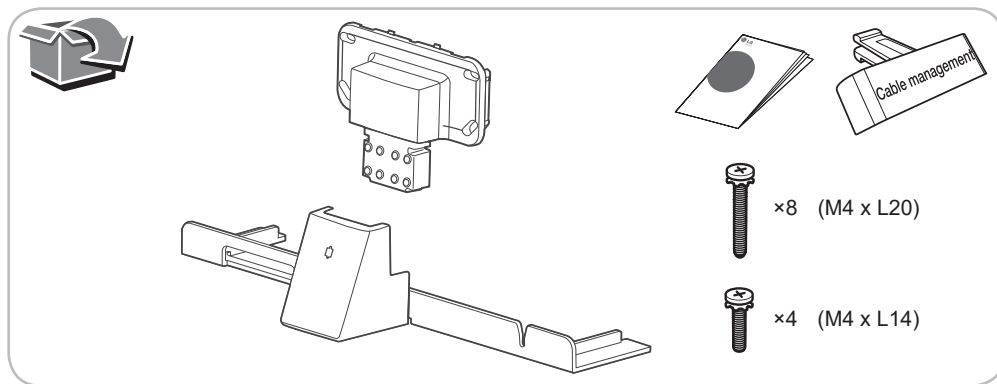
Μοντέλο
TK10



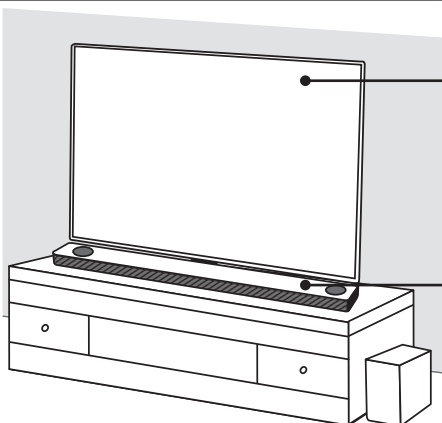
MFL70480006

Πνευματικά δικαιώματα © 2018 LG Electronics Inc. Με την επιφύλαξη παντός δικαιώματος.

www.lg.com



ΕΛΕΓΧΟΣ



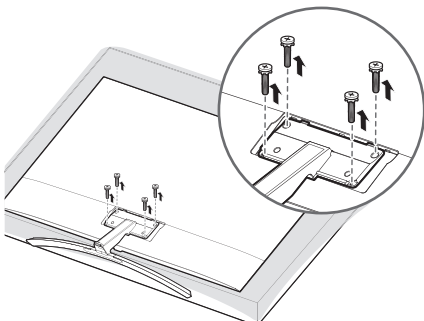
Τηλεόραση LG (Συμβατά μοντέλα τηλεόρασης)

- OLED65/55C8
- OLED65/55B8
- 65/55SK95
- 65/55SK85

Μπάρα ήχου LG
SK10Y

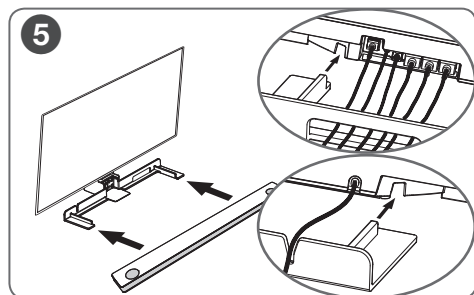
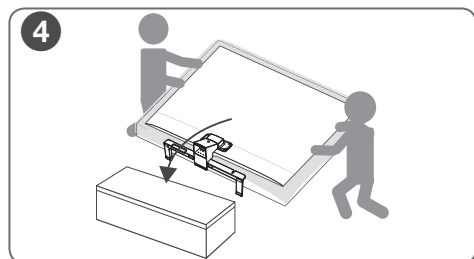
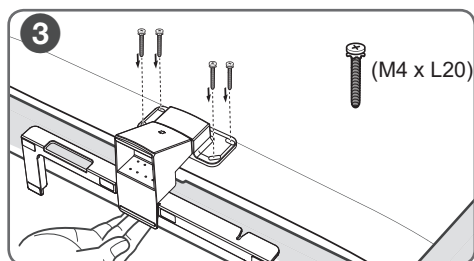
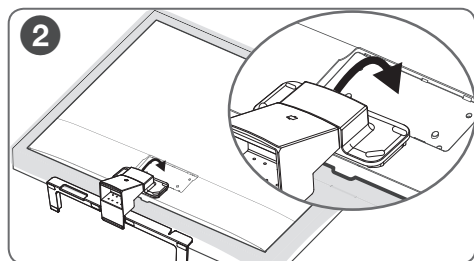
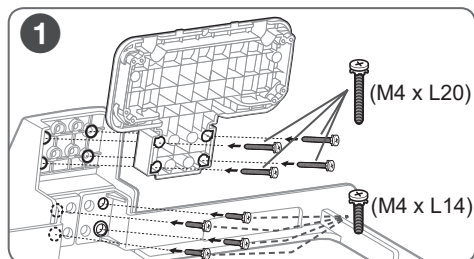


Πριν την εγκατάσταση, θα πρέπει να αποσυνδέσετε τη βάση της τηλεόρασης και να την κρατήσετε χωριστά αν η τηλεόρασή σας είχε εγκατασταθεί με τη βάση. Κατά την αποσύνδεση της βάσης, παρακαλούμε ανατρέξτε στο εγχειρίδιο οδηγιών της τηλεόρασής σας.

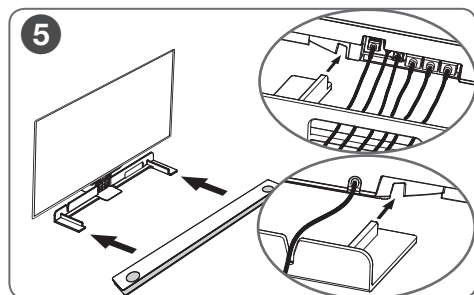
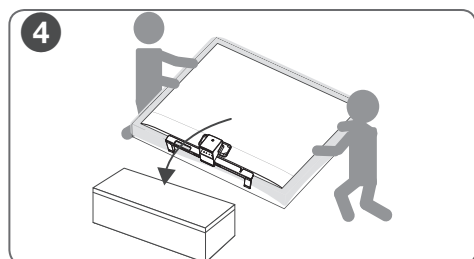
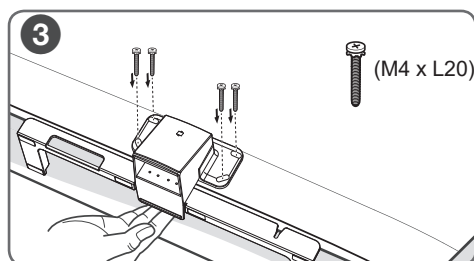
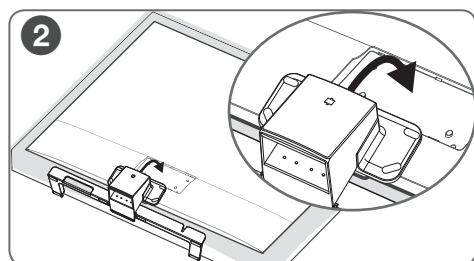
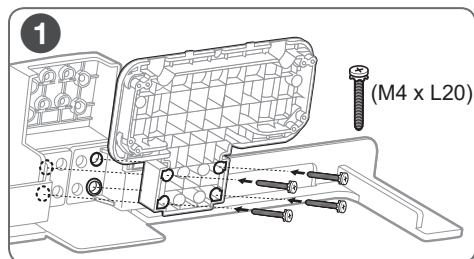


- Κατά την αποσύνδεση ή τη σύνδεση της βάσης της τηλεόρασης, τοποθετήστε την οθόνη να κοιτάει προς τα κάτω, πάνω σε ένα τραπέζι με μαξιλάρια ή μια επίπεδη επιφάνεια, προκειμένου να προστατέψετε την οθόνη από γρατσουνιές και ζημιές.
- Βεβαιωθείτε ότι οι βίδες έχουν βιδωθεί σφιχτά. (Αν δεν έχουν βιδωθεί αρκετά σφιχτά, ενδέχεται η τηλεόραση να γέρνει προς τα εμπρός μετά την εγκατάσταση.)
- Αφού τακτοποιήσετε τα καλώδια, τοποθετήστε τη μπάρα ήχου.

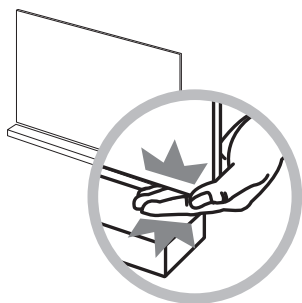
Εγκατάσταση (SK95/SK85)



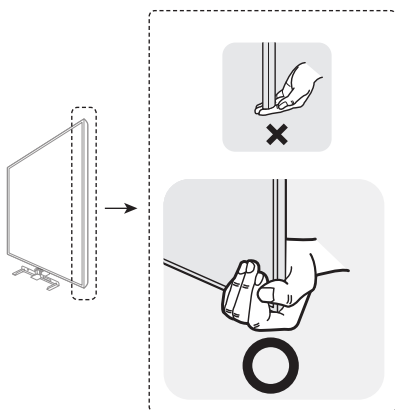
Εγκατάσταση (C8/B8)



ΠΡΟΣΟΧΗ στην μετακίνηση της τηλεόρασης

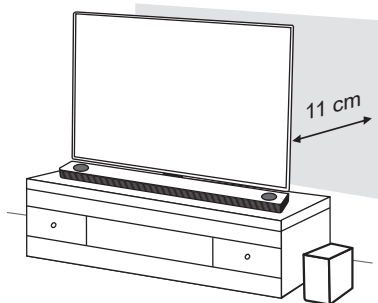


Σιγουρευτείτε ότι έχετε αφαιρέσει τη μπάρα ήχου όταν μετακινείτε την τηλεόραση.

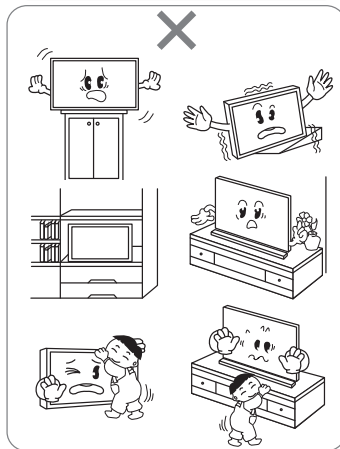
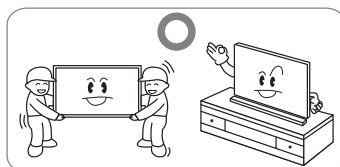


Τοποθέτηση

Για ασφαλή τοποθέτηση, θα πρέπει να υπάρχει επαρκές κενό ανάμεσα στον τοίχο και το προϊόν που εγκαθίσταται.



ΠΡΟΣΟΧΗ



Διαχείριση καλωδίων

Μπορείτε να τακτοποιήσετε τα καλώδια πίσω από την τηλεόρασή σας χρησιμοποιώντας το κλιπ διαχείρισης καλωδίων που σας παρέχεται.

