

Please read this Easy Setup Guide carefully before operating your product. Keep it for future reference and record the model number and serial number of the product. See the label attached on the product and quote this information to your dealer if you require service.

ACCESSORIES / КОМПОНЕНТЫ / ZUBEHÖR / ACCESSORI / ACCESSOIRES / UITPAKKEN / الملحقات

- ENG** The accessories supplied with your product may vary depending on the model. Product specifications or contents in this manual may be changed without prior notice due to upgrade of product functions.
- РУС** Комплектация продукта может отличаться в зависимости от модели. Технические характеристики продуктов или содержимое данного руководства могут изменяться без предварительного уведомления ввиду модернизации функций продукта.
- DEU** Das im Lieferumfang enthaltene Zubehör ist modellabhängig. Änderungen an den Produktspezifikationen oder am Inhalt dieses Handbuchs sind im Zuge von Aktualisierungen der Produktfunktionen vorbehalten.
- ITA** Gli accessori forniti con il prodotto potrebbero variare in base al modello. Le specifiche del prodotto o il contenuto del presente manuale possono subire modifiche senza preavviso in caso di aggiornamento delle funzioni del prodotto.
- FRA** Les accessoires fournis avec le produit diffèrent en fonction du modèle choisi. Les caractéristiques des produits ou le contenu de ce manuel peuvent être modifiés sans avis préalable en cas de mise à jour des fonctions.
- NED** Welke accessoires bij uw product worden geleverd, is afhankelijk van het model. Productspecificaties kunnen of inhoud van deze handleiding kan worden gewijzigd zonder voorafgaande kennisgeving als gevolg van doorgevoerde verbeteringen in het product.

العربية قد تختلف الملحقات المتوفرة مع المنتج باختلاف الطراز. قد تتغير مواصفات المنتج أو المحتويات في هذا الدليل من دون إشعار مسبق نتيجة لترقية وظائف المنتج.



ENG	Cards	Main Unit	Power Cable	Screw (M3 x L8), 8 EA (Fixing screws for KT-OPS* and metal back cover)	Screw (M3 x L8), 4 EA (Fixing screws for plastic back cover)	Connecting Cable	Y-type Cable
РУС	Вкладыш	Основное устройство	Кабель питания	Винт (M3 x L8), 8 EA (Крепежные винты для KT-OPS* и металлической задней крышки)	Винт (M3 x L8), 4 EA (Крепежные винты для пластиковой задней крышки)	Соединительный кабель	Кабель Y-типа
DEU	Karten	Hauptteil	Netzkabel	Schraube (M3 x L8), 8 Stück (Befestigungsschrauben für KT-OPS* und Rückseite aus Metall)	Schraube (M3 x L8), 4 Stück (Befestigungsschrauben für Rückseite aus Kunststoff)	Verbindungskabel	Y-Kabel
ITA	Schede	Unità principale	Cavo di alimentazione	Vite (M3 x L8), 8 EA (Viti di fissaggio per KT-OPS* e coperchio posteriore in metallo)	Vite (M3 x L8), 4 EA (Viti di fissaggio per il coperchio posteriore in plastica)	Cavo di collegamento	Cavo di tipo Y
FRA	Cartes	Unité principale	Câble d'alimentation	Vis (M3 x L8), 8 EA (Vis de fixation pour KT-OPS* et coque arrière en métal)	Vis (M3 x L8), 4 EA (Vis de fixation pour coque arrière en plastique)	Connexion du câble	Câble en Y
NED	Kaarten	Hoofdeenheid	Netsnoer	Schroef (M3 x L8), 8 EA (Befestigingsschroeven voor KT-OPS* en metalen achterzijde)	Schroef (M3 x L8), 4 EA (Befestigingsschroeven voor plastic achterzijde)	Aansluitkabel	Y- kabel
العربية	البطاقات العربية	الوحدة الرئيسية	كابل الطاقة	البرغي (M3 x L8), 8 لكل وحدة (تثبيت براغي KT-OPS* والغطاء الخلفي المعدني)	البرغي (M3 x L8), 4 لكل وحدة (تثبيت براغي الغطاء الخلفي البلاستيكي)	كبل التوصيل	كبل من نوع Y

Only KT-OPSB / Только KT-OPSB / Nur KT-OPSB / Solo KT-OPSB / KT-OPSB uniquement / Alleen KT-OPSB / فقط KT-OPSB

WEIGHTS / BEC / GEWICHT / PESO / POIDS / GEWICHT / الوزن

- ENG** 1.2 kg
Product specifications shown above may be changed without prior notice due to upgrade of product functions.
- РУС** 1,2 кг
Указанные выше характеристики продуктов могут быть изменены без предварительного уведомления в связи с модернизацией функций устройства.
- DEU** 1,2 kg
Die oben aufgeführten Spezifikationen können sich aus Gründen der Funktionsverbesserung ohne Vorankündigung ändern.
- ITA** 1,2 kg
Le specifiche del prodotto precedentemente indicate possono subire modifiche senza preavviso in seguito all'aggiornamento delle funzioni del prodotto.
- FRA** 1,2 kg
Les spécifications produit affichées ci-dessus peuvent être modifiées sans avis préalable en cas de mise à jour des fonctions.
- NED** 1,2 kg
De bovenstaande productspecificaties kunnen worden gewijzigd zonder voorafgaande kennisgeving als gevolg van doorgevoerde verbeteringen van het product.

العربية 1.2 كجم
قد تتغير مواصفات المنتج المبينة أعلاه من دون إشعار مسبق نتيجة لترقية وظائفه.

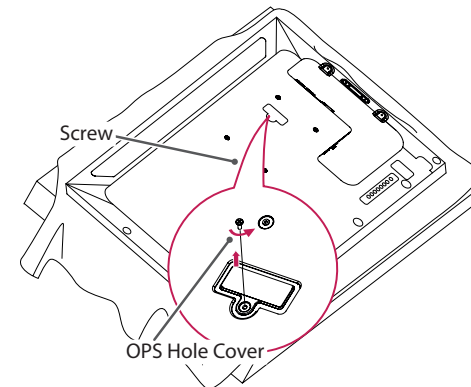
INSTALLING GUIDE BRACKET УСТАНОВКА НАПРАВЛЯЮЩЕГО КРОНШТЕЙНА MONTIEN DER FÜHRUNGSHALTERUNG INSTALLAZIONE DELLA STAFFA GUIDA INSTALLATION DE LA PLAQUE DE GUIDAGE DE GELEIDEBEUGEL BEVESTIGEN

هي جوتلا أكس تي بشت

- ENG** The illustrations in this manual may differ from the actual product.
- РУС** Изображения в этом руководстве могут отличаться от реального устройства.
- DEU** Die Abbildungen in dieser Anleitung können vom tatsächlichen Produkt abweichen.
- ITA** Le illustrazioni in questo manuale possono differire dal prodotto reale.
- FRA** Les illustrations présentées dans ce manuel peuvent différer de votre produit.
- NED** De afbeeldingen kunnen afwijken t.o.v. het product.

العربية قد تختلف الصور في هذا الدليل عن المنتج الفعلي.

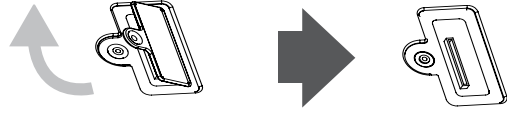
1



- ENG** Lay a clean cloth on the floor, put the monitor on it with the screen facing downward, and then remove the screws from the OPS hole cover on the rear of the monitor with a screwdriver.
- РУС** Постелите чистую ткань на пол, положите на нее монитор экраном вниз, затем открутите с помощью отвертки винты из крышки отверстия OPS на задней панели монитора.
- DEU** Legen Sie ein sauberes Tuch auf den Boden, stellen Sie den Monitor mit nach unten zeigendem Bildschirm darauf ab, und entfernen Sie anschließend die Schrauben von der OPS-Lochabdeckung auf der Rückseite des Monitors mit einem Schraubendreher.
- ITA** Distendere un panno pulito sul pavimento, posizionare il monitor su di esso con lo schermo rivolto verso il basso, quindi rimuovere le viti dal coperchio del foro del lettore OPS sul retro del monitor utilizzando un cacciavite.
- FRA** Placez un chiffon propre au sol, posez le moniteur dessus avec l'écran face vers le bas, puis retirez les vis du cache OPS situé à l'arrière du produit à l'aide d'un tournevis.
- NED** Leg een schone doek op de grond, zet de monitor er bovenop met het scherm omlaag gericht, en verwijder vervolgens de schroeven met een schroevendraaier uit de afdekking van het OPS-montagegat aan de achterzijde van de monitor.

العربية ضع قطعة قماش نظيفة على الأرض وضع جهاز العرض عليها مع توجيه الشاشة نحو الأسفل، ثم أزل البراغي عن غطاء فتحة OPS على الجهة الخلفية من جهاز العرض بواسطة مفك براغي.

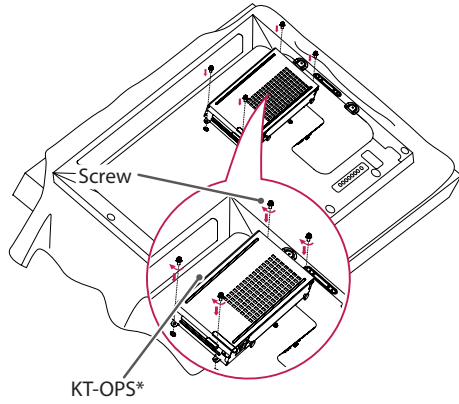
2



- ENG** Lift the left side (round part) of the OPS hold cover. Remove the cover.
- PYC** Приподнимите левую сторону (круглую часть) крышки отверстия OPS. Снимите крышку.
- DEU** Heben Sie die linke Seite (rundes Teil) der OPS-Lochabdeckung an. Entfernen Sie die Abdeckung.
- ITA** Sollevare il lato sinistro (parte circolare) del coperchio del supporto OPS. Rimuovere il coperchio.
- FRA** Soulevez le côté gauche (partie arrondie) du cache OPS. Retirez le cache.
- NED** Til de linker zijde (ronde gedeelte) van de afdekking van het OPS-montagegat omhoog. Verwijder de klep.

العربية ارفع الجهة اليسرى (الجزء الدائري) من غطاء فتحة OPS. أزل الغطاء.

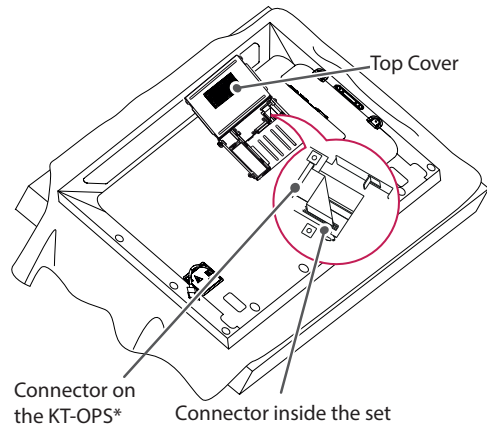
3



- ENG** Align the KT-OPS* along the four screw holes on the rear of the set and attach it to the rear of the set using the four screws provided.
- PYC** Выровняйте KT-OPS* по четырем отверстиям для винтов на задней панели монитора и прикрепите его к задней панели монитора с помощью четырех прилагаемых винтов.
- DEU** Richten Sie den KT-OPS* an den vier Löchern auf der Rückseite des Monitors aus und befestigen Sie ihn dort mittels der vier mitgelieferten Schrauben.
- ITA** Allineare il dispositivo KT-OPS* con i quattro fori per le viti posizionati sul retro del set e fissarlo sul retro del set utilizzando le quattro viti fornite in dotazione.
- FRA** Alignez le KT-OPS* avec les quatre trous de vis à l'arrière de l'appareil et fixez-le à l'aide des quatre vis fournies.
- NED** Lijn de KT-OPS* met de vier schroefgaten aan de achterzijde van de set uit en bevestig deze aan de achterzijde van de set met behulp van de vier meegeleverde schroeven.

العربية قم بمحاذاة KT-OPS* مع الفتحات الأربعة للبراغي على الجهة الخلفية من الجهاز وثبته على الجهة المذكورة باستخدام البراغي الأربعة المتوفرة.

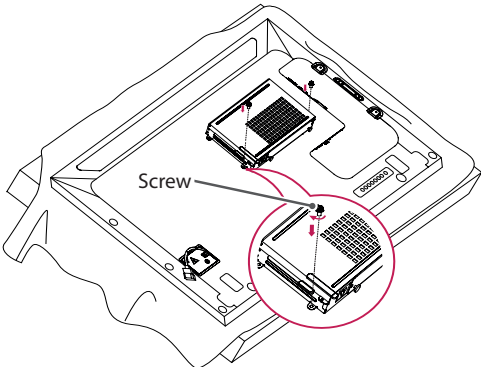
4



- ENG** Open the top cover of the KT-OPS* and connect the cable provided to the connector inside the set and the connector on the KT-OPS*.
- PYC** Откройте верхнюю крышку KT-OPS* и подсоедините прилагаемый кабель к разъему внутри монитора и разъему на KT-OPS*.
- DEU** Öffnen Sie die obere Abdeckung des KT-OPS* und verbinden Sie das mitgelieferte Kabel mit dem Anschluss im Innern des Monitors und dem Anschluss am KT-OPS*.
- ITA** Aprire il coperchio superiore del dispositivo KT-OPS* e collegare il cavo fornito al connettore posizionato all'interno del set e al connettore posizionato sul dispositivo KT-OPS*.
- FRA** Ouvrez le cache supérieur du KT-OPS* et connectez le câble fourni au connecteur à l'intérieur du produit ainsi qu'au connecteur sur le KT-OPS*.
- NED** Open de bovenste klep van de KT-OPS* en sluit de meegeleverde kabel aan op de connector in de set en de connector op de KT-OPS*.

العربية افتح الغطاء العلوي لـ KT-OPS* وقم بتوصيل الكبل المتوفر بالموصل داخل الجهاز والموصل على KT-OPS*.

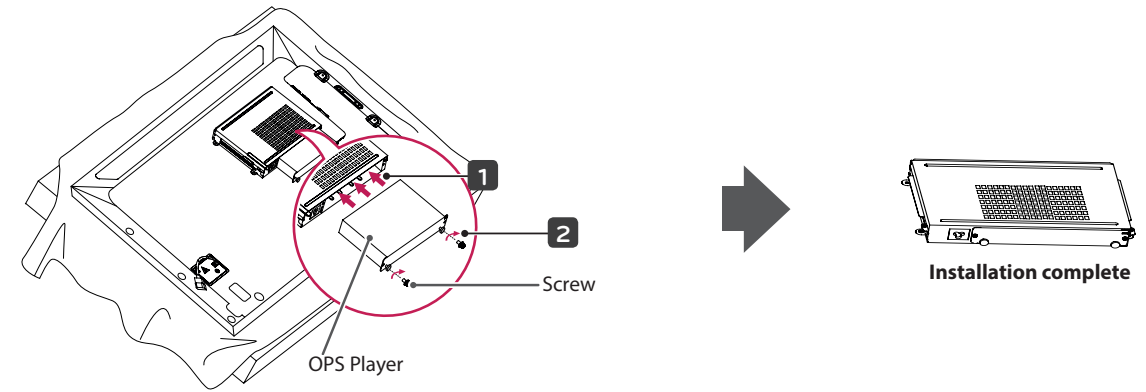
5



- ENG** Close the top cover of the KT-OPS* and tighten it on the left and right with the two screws provided.
- PYC** Закройте верхнюю крышку KT-OPS* и закрепите ее с левой и правой стороны с помощью двух прилагаемых винтов.
- DEU** Schließen Sie die obere Abdeckung des KT-OPS* und befestigen Sie sie rechts und links mit den beiden mitgelieferten Schrauben.
- ITA** Chiudere il coperchio superiore del dispositivo KT-OPS* e serrarlo a sinistra e a destra utilizzando le due viti fornite in dotazione.
- FRA** Fermez le cache supérieur du KT-OPS* et serrez-le sur la gauche et la droite à l'aide des deux vis fournies.
- NED** Sluit de bovenste klep van de KT-OPS* en zet deze links en rechts vast met de twee meegeleverde schroeven.

العربية أغلق الغطاء العلوي لـ KT-OPS* وثبته بإحكام من الجهتين اليسرى واليمنى بواسطة البرغيتين المتوفرين.

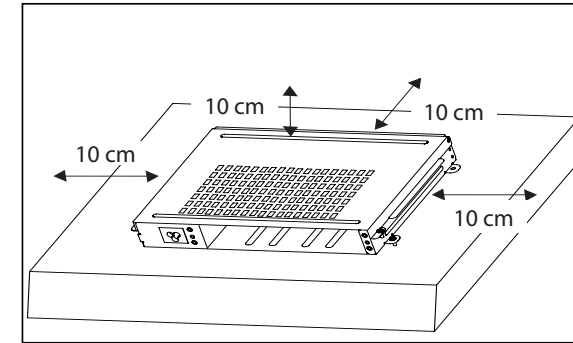
6



- ENG** Insert the OPS Player (sold separately) into the bottom hole of the KT-OPS* and finish the installation by tightening the two screws provided on the bottom.
- PYC** Вставьте проигрыватель OPS (продается отдельно) в отверстие в нижней части KT-OPS* и завершите установку, затянув конструкцию в нижней части двумя прилагаемыми винтами.
- DEU** Führen Sie den OPS Player (separat erhältlich) in die untere Öffnung des KT-OPS* ein, und schließen Sie die Installation ab indem Sie die beiden mitgelieferten Schrauben am Boden befestigen.
- ITA** Inserire il lettore OPS (venduto separatamente) nel foro inferiore del dispositivo KT-OPS* e completare l'installazione serrando nella parte inferiore le due viti fornite in dotazione.
- FRA** Insérez le lecteur OPS (vendu séparément) dans le logement situé en bas du KT-OPS* et terminez l'installation en serrant les deux vis fournies.
- NED** Plaats de OPS-speler (afzonderlijk verkrijgbaar) in het onderste gat van de KT-OPS* en voltooi de installatie door de twee meegeleverde schroeven aan de onderzijde vast te schroeven.

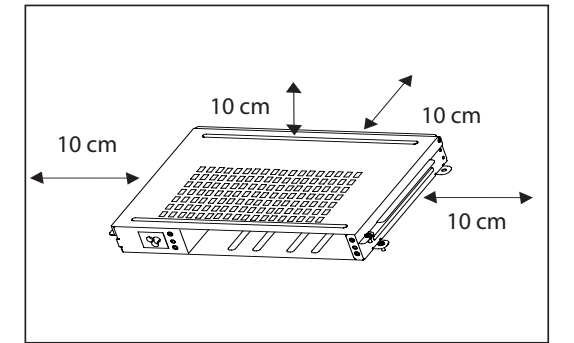
العربية أدخل مشغل OPS (يُباع بشكل منفصل) في الفتحة السفلى من KT-OPS* وأنه تثبت عبر شد البرغيتين المتوفرين على الجهة السفلى.

KT-OPS* INSTALLATION ENVIRONMENT УСЛОВИЯ УСТАНОВКИ KT-OPS* KT-OPS* – INSTALLATIONSUMGEBUNG AMBIENTE DI INSTALLAZIONE KT-OPS* ENVIRONNEMENT D'INSTALLATION DU KT-OPS* KT-OPS* INSTALLATIEOMGEVING موقع تثبيت KT-OPS*



- ENG** Install KT-OPS* Attached to Monitor
- PYC** Установите KT-OPS* на монитор
- DEU** Bringen Sie den KT-OPS* am Monitor an.
- ITA** Installare il dispositivo KT-OPS* fissandolo al monitor
- FRA** Installez le KT-OPS* fixé au moniteur
- NED** Bevestigen van de KT-OPS* aan de monitor

العربية تثبيت KT-OPS* بتوصيله بجهاز العرض



- ENG** Install KT-OPS*
- PYC** Установите KT-OPS*
- DEU** Installieren Sie den KT-OPS*.
- ITA** Installare il dispositivo KT-OPS*
- FRA** Installez le KT-OPS*
- NED** Installeer KT-OPS*

العربية تثبيت KT-OPS*

! NOTE / ПРИМЕЧАНИЕ / HINWEIS / NOTA / REMARQUE / OPMERKING / ملاحظة

- ENG** • Leave at least 10 cm of space at each side of the player from an obstacle when installing the player to ensure sufficient ventilation.
- PYC** • Установите медиапроигрыватель на расстоянии не менее 10 см от стены и других объектов для обеспечения достаточной вентиляции.
- DEU** • Achten Sie bei der Installation auf einen Mindestabstand von 10 cm zwischen dem Media Player und anderen Gegenständen, um eine ausreichende Belüftung zu gewährleisten.
- ITA** • Lasciare uno spazio minimo di 10 cm su ogni lato del lettore per garantire una ventilazione adeguata.
- FRA** • Lors de l'installation, veillez à laisser un espace d'au moins 10 cm de chaque côté pour permettre une ventilation optimale.
- NED** • Zorg voor ten minste 10 cm vrije ruimte aan beide kanten van de speler wanneer u de speler installeert. Dit zorgt voor voldoende ventilatieruimte.

العربية • اترك على الأقل مسافة 10 سم بين كل جانب من جوانب المشغل وأي عائق عند تثبيت المشغل لتوفير التهوية المناسبة.