



FRANÇAIS

Manuel simplifié

Barre de son sans fil

Pour visualiser les instructions des fonctionnalités avancées, consultez le site <http://www.lg.com> et téléchargez le manuel d'utilisation. Certains des contenus de ce manuel peuvent différer de votre unité.

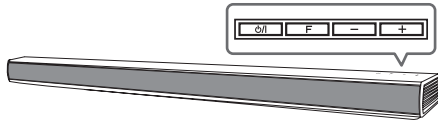
MODÈLE
SH5



www.lg.com



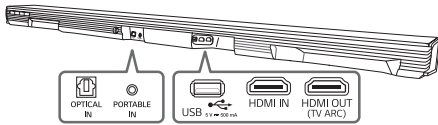
Panneau avant



Les touches sont situées à l'arrière.

- ⏻/⏻** Veille/Marche
- F** Sélectionnez une fonction
- +** Réglez le volume

Panneau arrière



- OPTICAL IN Connexion à un dispositif optique
- PORTABLE IN Connexion à un dispositif portable
- USB port Connexion à un dispositif USB
- HDMI IN Raccordez cette entrée à la sortie HDMI OUT d'un périphérique
- HDMI OUT (TV ARC) Connexion à un téléviseur

1 Connexion au caisson de basse

Placez le caisson de basses à proximité de la barre de son et suivez les étapes ci-dessous.

- 1 Branchez le câble d'alimentation du caisson de basses sans fil à une prise.
- 2 Mettez la barre de son sous tension : La barre de son et le caisson de basses sans fil se connectent **automatiquement**. Le voyant vert du caisson de basses s'allume.

Connexion manuelle du caisson de basses

- 1 Réinitialisez le caisson de basses
Si le voyant vert du caisson de basses clignote rapidement, passez cette étape et reportez-vous directement à l'étape 2
- Appuyez sur le bouton **Pairing** et maintenez-le enfoncé pendant 5 secondes.
- Le voyant s'allume alternativement en rouge et en vert.
- Débranchez le câble d'alimentation. Une fois que le voyant est complètement éteint, rebranchez le câble d'alimentation.

Une fois que la réinitialisation est terminée, le voyant vert du caisson de basses clignote rapidement.

- 2 Réinitialisez la barre de son
 - Réglez le volume au minimum. « MIN » apparaît dans la fenêtre d'affichage.
 - Appuyez sur la touche **Mute** de la télécommande et maintenez-la enfoncée pendant 3 secondes. « SUB - WF RESET » apparaît dans la fenêtre d'affichage.
 - Mettez la barre de son hors et sous tension lorsque le voyant vert du caisson de basses clignote.

Une fois la connexion établie, vous pouvez voir le voyant vert sur le caisson de basses.

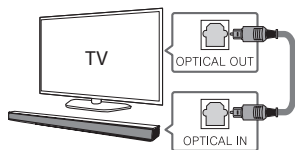
! Pour éviter les interférences des équipements sans fil, la barre audio et le caisson de basses doivent être à une distance d'au moins 1 m par rapport à l'appareil (comme le routeur sans fil, le four à micro-ondes, etc.).

2 Connexion au téléviseur

Connexion avec la barre de son et le téléviseur au moyen du câble optique (A) ou de la prise HDMI ARC (B).

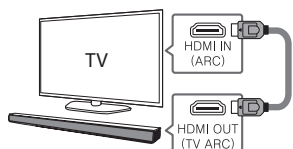
A Connexion optique

- 1 Connexion de la barre de son au téléviseur au moyen du câble optique.
- 2 Paramétrage [Haut-parleur externe (Optique)] du menu de Réglage de votre téléviseur.



B Connexion au moyen d'u câble HDMI (ARC)

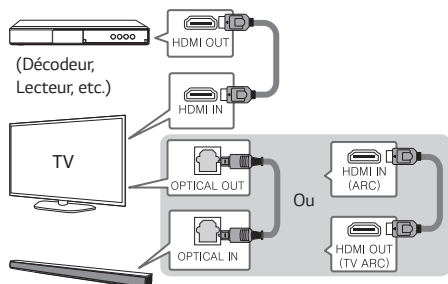
- 1 Connectez la barre de son au téléviseur au moyen du câble HDMI.
- 2 Paramétrage [Haut-parleur externe (HDMI ARC)] du menu de Réglage de votre téléviseur.



La connexion HDMI est indisponible si votre téléviseur ne prend pas en charge HDMI ARC.

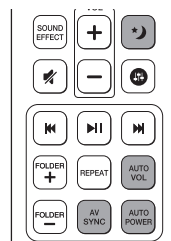
Connexion d'un périphérique supplémentaire

- 1 Connectez le périphérique externe comme le montre le schéma ci-dessous.



- 2 Définissez la source d'entrée en appuyant à plusieurs reprises sur la touche F de la télécommande ou de l'appareil.

Télécommande



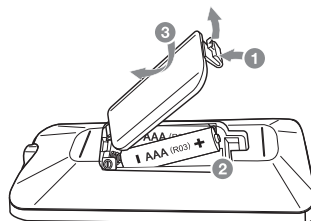
: Baissez le volume pendant la nuit.

AV SYNC: Permet de synchroniser le son et l'image.

AUTO VOL: Ajustez le volumeselon les circonstances.

AUTO POWER: Allumage automatique depuis la source d'alimentation.

Remplacement de la pile



Informations supplémentaires

Spécifications

Consommation électrique	Consultez l'étiquette principale. Alimentation réseau: 0,5 W (si tous les ports du réseau sont activés)
Adaptateur secteur	<ul style="list-style-type: none">• Modèle : DA-50F25• Fabricant : Asian Power Devices Inc.• Entrée : 100-240 V ~ 50-60 Hz, 1,5 A Max.• Sortie : 25 V $\overline{\text{---}}$ 2 A
Dimensions (L x P x D)	Env. 945 mm x 53 mm x 85 mm sans le socle
Poids net	Env. 2,6 kg
Alimentation électrique par Bus (USB)	5 V $\overline{\text{---}}$ 500 mA
Amplificateur (puissance de sortie RMS totale)	320 W

Le modèle et ses caractéristiques sont susceptibles de changer sans préavis

Comment quitter la connexion au réseau sans fil du dispositif sans fil

Réglez la fonction AUTO POWER ON/OFF afin d'allumer et d'éteindre l'appareil automatiquement.