



# LG MyView Smart Monitor

(Pametni monitor)

## KORISNIČKI PRIRUČNIK

Prije rukovanja kompletom pažljivo pročitajte ovaj priručnik i zadržite ga radi buduće upotrebe.

32SR83U  
32U830SA  
32U850SA

Oznaka modela i serijski broj proizvoda nalaze se sa stražnje i s jedne bočne strane proizvoda. Zabilježite ih u nastavku za slučaj da vam bude potreban servis.

Model

---

Serijski br.

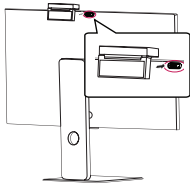
---

# Prije čitanja ovog priručnika

- Prije rukovanja monitorom pažljivo pročitate ovaj priručnik i sačuvajte ga za buduću upotrebu.
- Na web-mjestu možete preuzeti priručnik koji sadrži upute za instalaciju, upotrebu, rješavanje problema, specifikacije, licencu itd., te njegov sadržaj možete pregledati na računalu ili mobilnom uređaju.
- **Vodič za korisnike** : Dodatne informacije o ovom monitoru potražite u VODIČU ZA KORISNIKE ugrađenom u proizvod.
  - Za otvaranje VODIČ ZA KORISNIKE (🔍) → [🔍] → [Potpora] → [Vodič za korisnike]

## Oprema koja se kupuje zasebno

- Dodatna oprema se radi poboljšanja kvalitete može promijeniti bez prethodne najave. Za kupnju tih proizvoda obratite se svom distributeru. Uređaji funkcioniraju samo s nekim modelima.
- Magic daljinski upravljač: **MR23GA:32SR83U, MR24GA:32U830SA/32U850SA** (MR23GA/MR24GA model može se upotrebljavati zajedno s nekim TV proizvodima i ovim LG pametnim monitorom)
  - Provjerite podržava li vaš model Bluetooth u specifikacijama bežičnog modula kako biste saznali je li kompatibilan s Magic Remote daljinskim upravljačem.
- Kabel za povezivanje vanjskih uređaja mora se kupiti zasebno.
- Povezivanjem kamere na monitor možete ju koristiti za video konferencije itd.
- Web kamera je opcionalna značajka i ne dostavlja se kao pribor. (32SR83U/32U830SA)
  - Ovaj dio se može kupiti od LG Servisnog Centra za Elektroniku. (32SR83U/32U830SA)
    - Broj modela: CAM23PW



### ✓ Napomena

- Specifikacije proizvoda i sadržaj ovog priručnika mogu se mijenjati bez prethodne najave zbog nadograđivanja funkcija proizvoda.
- Dijelovi koji se isporučuju s uređajem mogu se razlikovati ovisno o modelu.
- Naziv ili dizajn modela mogu se promijeniti ako su funkcije proizvoda ažurirane ili ovisno o odluci ili smjernicama proizvođača.
- Prikazana slika može se razlikovati od vašeg monitora.

# Važne mjere predostrožnosti

Prije upotrebe proizvoda pažljivo pročitate ove sigurnosne mjere. Sve mjere opreza i sigurnosne informacije primjenjuju se na LCD modele.



- Ako se ne pridržavate ovih upozorenja, može doći do smrti, ozbiljne ozljede ili oštećenja proizvoda ili druge imovine.

## Mjere opreza prilikom upotrebe AC adaptera i električnog napajanja



- Ako u proizvod (monitor, kabel napajanja ili AC adapter) dospije voda ili bilo kakva strana tvar, odmah iskopčajte kabel napajanja i obratite se servisnom centru.
  - U suprotnom, to može uzrokovati požar ili strujni udar uslijed oštećenja proizvoda.
- Ne dodirujte utikač niti AC adapter mokrim rukama. Ako su pinovi utikača mokri ili prašnjavi, prije upotrebe ih obrišite i osušite.
  - U suprotnom, to može uzrokovati požar ili strujni udar.
- Provjerite je li kabel napajanja do kraja umetnut u AC adapter.
  - Ako je slabo povezan, loša veza može uzrokovati požar ili strujni udar.
- Svakako koristite kabele napajanja i AC adaptere koje je proizvela ili odobrila tvrtka LG Electronics, Inc.

- Upotreba neodobrenih proizvoda može uzrokovati požar ili strujni udar.
- Prije isključivanja kabela napajanja, uvijek iskopčajte utičnicu. Kabel napajanja nemojte savijati prekomjernom silom.
  - Može se oštetiti ožičenje, što može uzrokovati strujni udar ili požar.
- Pripazite da ne biste nagazili na kabel napajanja ili AC adapter ili da na njih ne postavite teške predmete (elektroničke uređaje, odjeću itd.). Pripazite da kabel napajanja ili AC adapter ne oštetite oštrim predmetima.
  - Oštećeni kabeli napajanja mogu uzrokovati požar ili strujni udar.
- Kabel napajanja ili AC adapter nikada nemojte rastavljati, popravljati ili modificirati.
  - To može uzrokovati požar ili strujni udar.
- Upotrebljavajte samo kabel napajanja koji je isporučen s jedinicom ili drugi kabel koji je odobrio proizvođač.
  - U suprotnome može doći do požara, strujnog udara ili oštećenja proizvoda.
- Upotrebljavajte samo uzemljeni utikač i utičnicu.
  - U suprotnome može doći do strujnog udara ili ozljede. Ili se proizvod može oštetiti.
- Nemojte upotrebljavati oštećeni ili labavi utikač.
  - To bi moglo uzrokovati strujni udar ili požar.
- Upravljajte zaslonom samo s pomoću izvora napajanja (tj. napona) koji je naznačen na specifikacijama proizvoda.
  - U suprotnome se proizvod može oštetiti, može doći do požara ili strujnog udara. Ako niste sigurni koji izvor napajanja imate, obratite se ovlaštenom električaru.
- U slučaju grmljavine i munje nikad ne dodirujte kabel za napajanje i signalni kabel jer to može biti vrlo opasno.
  - Može uzrokovati strujni udar.
- Nemojte povezivati više produžnih kabela, električnih uređaja ili električnih grijača na jednu utičnicu. Upotrijebite traku za napajanje s uzemljenim terminalom izrađenu isključivo za upotrebu s računalom.
  - Može doći do požara zbog pregrijavanja.
- Ne dodirujte utikač mokrim rukama. Uz to, ako je kontakt utikača napajanja mokar ili pokriven prašinom, potpuno osušite utikač, odnosno uklonite prašinu prije uključivanja kabela.
  - Višak vlage može dovesti do smrtonosnog strujnog udara.
- Ako proizvod ne namjeravate koristiti dulje vrijeme, iskopčajte kabel napajanja iz uređaja.
  - Prašina koja padne može prouzročiti požar, a pad kvalitete izolacije može dovesti do propuštanja struje, strujnog udara ili požara.
- Čvrsto umetnite utikač da ne bi bio popustio.
  - Slaba veza može izazvati požar.
- Nemojte umetati metalne ili druge vodljive materijale u otvore proizvoda. Uz to, nemojte dodirivati kabel napajanja odmah nakon priključivanja na mrežnu utičnicu.
  - Možete doživjeti strujni udar.
- Utikač za izmjeničnu struju služi za iskopčavanje uređaja. Treba biti lako dostupan u hitnom slučaju.
- Provjerite je li uređaj postavljen blizu zidne utičnice s kojom je povezan i je li utičnica lako dostupna.
- Pazite da na utičnicu, AC adapter i pinove utikača ne dospije prašina itd.
  - To može uzrokovati požar.
- Nemojte iskopčavati kabel za napajanje dok se proizvod koristi.
  - Električni udar može oštetiti proizvod.
- Dok je uređaj priključen na AC zidnu utičnicu, neće se isključiti iz AC napajanja, bez obzira na to je li isključen.

## Mjere opreza pri postavljanju proizvoda



- Držite dalje od izvora topline, primjerice grijača ili otvorenog plamena.
  - Može doći do električnog udara, požara, pogreške u radu ili deformacije.
- Ambalažni materijal koji štiti od vlage ili vinilnu ambalažu držite izvan dohvata djece.
  - Materijal za odvlaživanje štetan je ako se proguta. U slučaju nehotičnog gutanja natjerajte pacijenta na povraćanje i odvedite ga u najbližu bolnicu. Vinil pakiranje može, uz to, biti uzrokom gušenja. Držite ga izvan dohvata djece.
- Na proizvod nemojte stavljati teške predmete i nemojte sjediti na njega.
  - Ako proizvod padne ili ga ispustite, može doći do ozljede. Djeca bi trebala biti osobito pažljiva.
- Nemojte ostavljati kabel za napajanje ili signalni kabel na mjestu gdje bi se netko mogao spotaknuti preko njega.
  - Prolaznik se može spotaknuti što može uzrokovati električni udar, požar, oštećenje proizvoda ili povredu.
- Smjestite proizvod na uredno i suho mjesto. Nemojte upotrebljavati blizu vode.
  - Prašina ili vlaga mogu uzrokovati električni udar, požar ili oštećenje proizvoda.
- Nemojte dodavati dodatni pribor koji nije namijenjen ovom zaslonu.

- Ako osjetite dim ili druge neugodne mirise ili ako čujete neobičan zvuk iz proizvoda, iskopčajte kabel za napajanje i obratite se korisničkoj službi tvrtke LG.
  - Ako nastavite s upotrebom bez poduzimanja odgovarajućih mjera, može doći do električnog udara ili požara.
- Ako ste ispustili proizvod ili je kućište oštećeno, isključite proizvod i iskopčajte kabel za napajanje.
  - Ako nastavite s upotrebom bez poduzimanja odgovarajućih mjera, može doći do električnog udara ili požara. Obratite se korisničkoj službi tvrtke LG.
- Nemojte ispustiti predmet na proizvod ili ga udarati. Nemojte bacati igračke ili predmete na proizvod.
  - To može prouzročiti ozljede, probleme s proizvodom i oštećenja zaslona.
- Držite izvan dohvata djece i nemojte stavljati igračke blizu proizvoda.
- Pazite da ventilacijski otvor proizvoda ne bude blokiran. Postavite proizvod tako da je udaljen od zida više od 10 cm.
  - Ako proizvod smjestite preblizu zidu, može se oštetiti ili može izbiti požar zbog unutarnjeg pregrijavanja.
- Nemojte prekrivati proizvod krpom ili drugim materijalima (npr. plastikom) dok je uključen.
  - Proizvod bi se mogao deformirati ili bi moglo doći do požara zbog unutarnjeg pregrijavanja.
- Postavite proizvod na ravnu i stabilnu površinu koja je dovoljno velika da podržava proizvod.
  - Ako se proizvod ispusti, možete se povrijediti ili se proizvod može oštetiti.
- Postavite proizvod na mjesto gdje nema elektromagnetskih smetnji.
- Uređaj nemojte izlagati izravnoj sunčevoj svjetlosti.
  - Proizvod se može oštetiti.
- Nemojte postavljati proizvod na pod.
  - Mala djeca i drugi mogli bi se spotaknuti preko njega.
- Proizvod ne postavljajte na zid gdje može biti izložen ulju ili isparavanjima ulja.
  - To može oštetiti proizvod i dovesti do pada.
- Za zaslone sa sjajnim okvirima korisnik treba uzeti u obzir položaj zaslona jer okvir može izazvati uznemirujuće odraze od okolnih svjetala i svijetlih površina.

## Mjere opreza pri pomicanju proizvoda

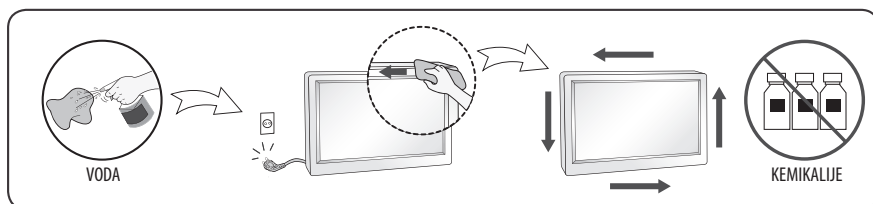


- Provjerite je li proizvod isključen.
  - Možete doživjeti strujni udar ili se proizvod može oštetiti.
- Prije premještanja proizvoda provjerite jeste li iskopčali sve kabele.
  - Možete doživjeti strujni udar ili se proizvod može oštetiti.
- Kada podižete ili pomičete proizvod, nemojte ga okrenuti naopako dok držite samo stalak.
  - Proizvod bi mogao pasti, što bi moglo dovesti do oštećenja ili ozljede.
- Nemojte udarati proizvod prilikom premještanja.
  - Možete doživjeti strujni udar ili se proizvod može oštetiti.
- Dok prenosite uređaj, pazite da zaslon bude okrenut prema naprijed i čvrsto ga držite objema rukama.
  - Ako ispustite proizvod, oštećeni proizvod može uzrokovati strujni udar ili požar.
- Nemojte postavljati proizvod tako da je prednja strana okrenuta prema dolje.
  - To bi moglo oštetiti TFT-LCD zaslon.

## Mjere opreza pri upotrebi/čišćenju proizvoda



- Nemojte sami pokušati rastaviti, popraviti niti izmijeniti proizvod.
  - Može doći do nezgode s požarom ili strujnim udarom.
  - Obratite se korisničkoj službi tvrtke LG za popravak.
- Prilikom čišćenja uređaja iskopčajte kabel napajanja i nježno ga očistite mekom krpom kako biste izbjegli grebanje. Nemojte izravno čistiti uređaj mokrom krpom ili vodom u spreju ili drugim tekućinama. Može doći do strujnog udara. (Nemojte upotrebljavati kemikalije poput benzena, razrjeđivača boje ili alkohola)
- Držite proizvod dalje od vode.
  - Može doći do nezgode s požarom ili strujnim udarom.
- Izbjegavajte visoke temperature ili vlagu.
- Nemojte stavljati zapaljive tvari u blizinu proizvoda niti ih pohranjivati u njegovoj blizini.
  - Postoji opasnost od eksplozije ili požara.
- Proizvod uvijek održavajte čistim.
- Zauzmite udoban i prirodan položaj dok radite s proizvodom.
- Redovito uzmite stanku kada proizvod koristite duže vremena.
- Nemojte pritisnati ploču rukama ili oštrim predmetom kao što je čavao, olovka ili kemijska olovka i nemojte je ogrepti.
- Držite prikladan razmak od proizvoda i odmorite se s vremena na vrijeme.
  - Možete oštetiti vid ako gledate u proizvod s premale udaljenosti ili tijekom predugog razdoblja.
- Postavite prikladnu razlučivost prema Vodiču za korisnike.
- Male dodatke držite dalje od dohvata djece.
- Prikaz statičke slike tijekom duljeg vremena može dovesti do urezivanja slike na zaslonu monitora. Da biste izbjegli taj problem, upotrijebite čuvara zaslona i isključite proizvod kada ga ne upotrebljavate. Urezivanje slike na zaslonu monitora uzrokovano dugotrajnom upotrebom nije obuhvaćeno jamstvom za ovaj proizvod.
- U blizini monitora nemojte upotrebljavati visokonaponske uređaje. (npr. Električna mlatilica za komarce)
  - Time biste mogli izazvati strujni udar i oštetiti monitor.
- Poprskajte vodom meku krpu 2 do 4 puta i koristite je za čišćenje prednjeg okvira, obrišite samo u jednom smjeru. Previše vlažnosti može uzrokovati mrlje.

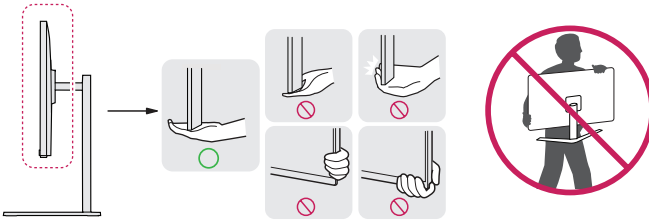


# Postavljanje

## Podizanje i pomicanje monitora

Pročitajte sljedeće upute kako se monitor ne bi izgrebao ili oštetio te kao biste ga sigurno premjestili bez obzira na njegov tip i veličinu.

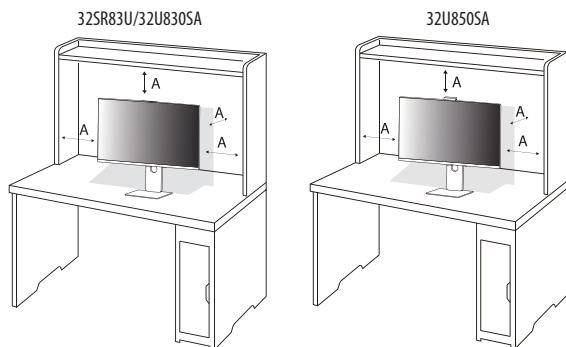
- Preporučujemo da monitor premještate u kutiji ili ambalaži u kojoj je kupljen.
- Prije premještanja ili podizanja monitora isključite kabel za napajanje i sve ostale kabele.
- Kada držite monitor, zaslon ne smije biti okrenut prema vama kako ne bi došlo do oštećenja.
- Čvrsto držite bočnu stranu i donji dio monitora. Pazite da ga ne držite za prozirne dijelove, zvučnik ili otvor zvučnika.
- U prenošenju velikog monitora moraju sudjelovati najmanje 2 osobe.
- Monitor prilikom prenošenja nemojte izlagati trzajima ni jakim vibracijama.
- Kada nosite monitor, držite ga uspravno, nemojte ga polagati na bok niti naginjati lijevo ili desno.
- Nemojte koristiti preveliku silu jer biste savijanjem/uvijanjem postolja okvira mogli oštetiti zaslon.



- Monitorom pažljivo rukujte kako ne biste oštetili ispušćene tipke.
- Nikada ne dodirujte zaslon jer ga tako možete oštetiti.
- Kada postolje postavljate na monitor, zaslon okrenite prema dolje i postavite ga na obložen stol ili ravnu površinu kako biste ga zaštitili od ogrebotina.

## Postavljanje na stol

- Podignite monitor i smjestite ga na stol u uspravnom položaju. Smjestite ga najmanje 100 mm od zida kako bi se zajamčilo dostatno prozračivanje.



A: 100 mm



- Prije pomicanja ili postavljanja monitora, iskopčajte kabel napajanja. Postoji opasnost od strujnog udara.
- Svakako koristite kabel napajanja isporučen s proizvodom te ga priključite u uzemljenu strujnu utičnicu.
- Ako trebate drugi kabel napajanja, obratite se lokalnom distributeru ili najbližoj maloprodajnoj trgovini.

## Prilagodba kuta

1 Monitor koji ste prethodno postavili na postolje stavite u uspravan položaj.

2 Prilagodite kut zaslona.

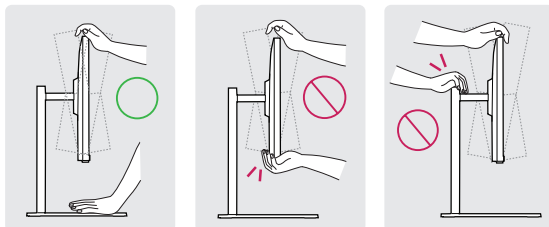
Kut pod kojim se zaslon nalazi možete prilagoditi tako da se zaslon nagne naprijed ili natrag za od  $-5^\circ$  do  $15^\circ$  kako bi gledanje bilo što ugodnije. (32SR83U)

Kut pod kojim se zaslon nalazi možete prilagoditi tako da se zaslon nagne naprijed ili natrag za od  $-5^\circ$  do  $20^\circ$  kako bi gledanje bilo što ugodnije.

(32U830SA/32U850SA)



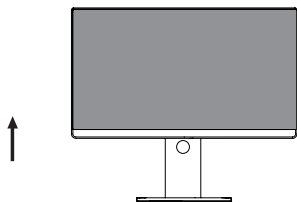
- Kako prilikom prilagodbe zaslona ne biste ozlijedili prste, donji dio monitora nemojte držati kako je prikazano na slici u nastavku.
- Pazite da prilikom prilagođavanja kuta monitora ne dodirujete ili pritišćete područje zaslona.



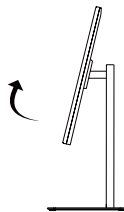
## Značajka okretanja (32U8305A/32U8505A)

Značajka okretanja omogućuje zaokretanje monitora za 90 stupnjeva udesno.

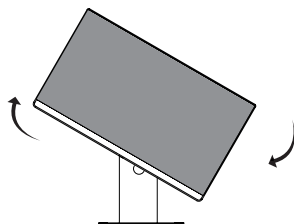
1 Podignite monitor na maksimalnu visinu.



2 Podesite kut monitora u smjeru strelice kako je prikazano na slici.



3 Zakrenite monitor udesno kako je prikazano na slici.



4 Dovršite postavljanje okretanjem monitora za 90 stupnjeva kao što je prikazano na slici.

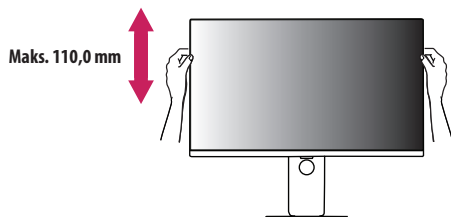


### **!** UPOZORENJE

- Kako ne biste ogrebali bazu postolja, pazite da postolje ne dođe u dodir s monitorom prilikom zakretanja monitora.

## Prilagodba visine postolja

1 Obavezno držite i pomičite monitor objema rukama.

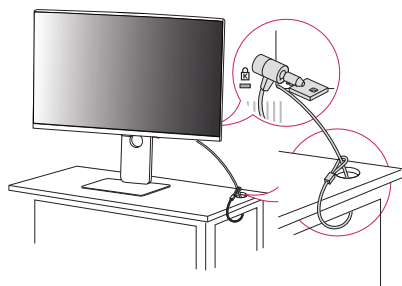


- Da biste izbjegli ozljede pri podešavanju visine, nemojte stavljati ruke na postolje.

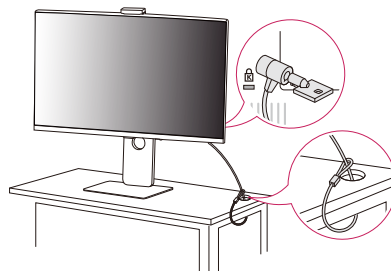
## Korištenje sigurnosnog uređaja Kensington

Više informacija o postavljanju i korištenju potražite u korisničkom priručniku za sigurnosni uređaj Kensington ili na web-mjestu <http://www.kensington.com>. Monitor sa stolom povežite pomoću kabela za sigurnosni sustav Kensington.

32SR83U/32U830SA



32U850SA



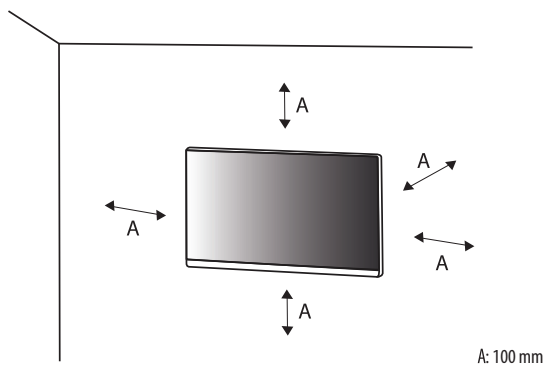
### ✓ Napomena

- Sigurnosni sustav Kensington ubraja se u dodatnu opremu. Dodatnu opremu možete nabaviti u većini trgovina elektroničkom opremom.

## Montiranje na zid

Ovaj monitor u skladu je sa specifikacijama ploča zidnih nosača i drugih kompatibilnih uređaja.

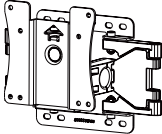
- Monitor montirajte najmanje 100 mm od zida i ostavite oko 100 mm prostora sa svake strane monitora kako biste osigurali dovoljnu ventilaciju. Detaljne upute za montiranje potražite u lokalnoj trgovini. Osim toga, upute za montiranje i postavljanje nagibnog zidnog nosača možete pronaći u priručniku.



## Montiranje ploče zidnog nosača

Kako biste monitor montirali na zid, na stražnju stranu monitora pričvrstite zidni nosač (dodatno).

Zidni nosač mora biti dobro pričvršćen za monitor i za zid.

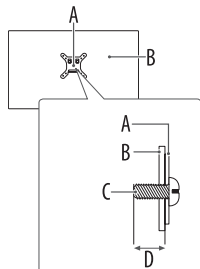
<b>Ploča zidnog nosača (mm)</b>	100 x 100
<b>Standardni vijak</b>	M4 x L10
<b>Broj vijaka</b>	4
<b>Ploča zidnog nosača (dodatno)</b>	LSW149 

### ✓ Napomena

- Koristite vijke čija specifikacija odgovara standardu VESA.
- Komplet zidnog nosača sadrži vodič za instalaciju i sve potrebne dijelove.
- Zidni nosač spada u dodatnu opremu. Nabaviti ga možete od lokalnog distributera.
- Duljina vijka može se razlikovati za svaki zidni nosač. U slučaju upotrebe vijaka koji su dulji od standardnih mogli biste oštetiti unutarnje dijelove uređaja.
- Više informacija potražite u korisničkom priručniku za zidni nosač.
- Prilikom montiranja ploče zidnog nosača nemojte koristiti prekomjernu silu jer biste tako mogli oštetiti zaslon.
- Prije nego što postavite monitor na zidni nosač uklonite postolje tako da izvedete korake za postavljanje postolja obrnutim redoslijedom.



- Prije premještanja ili postavljanja monitora iskopčajte kabel napajanja kako biste izbjegli strujni udar.
- Ako ga postavite na strop ili kosi zid, monitor može pasti i uzrokovati ozljede. Koristite ovlaštenu LG nosač za zid te se obratite lokalnom zastupniku ili kvalificiranom osoblju.
- Kako bi se spriječilo ozljeđivanje, uređaj mora biti dobro pričvršćen za zid, u skladu s uputama za montiranje.
- Upotreba pretjerane sile pri pritezanju vijaka može oštetiti monitor. Takva oštećenja nisu pokrivena jamstvom proizvođača.
- Koristite zidni nosač i vijke koji su usklađeni s VESA standardom. Šteta uzrokovana korištenjem neodgovarajućih komponenti neće biti pokrivena jamstvom proizvođača.
- Mjereno sa stražnje strane monitora, duljina svakoga ugrađenog vijka mora biti 8 mm ili manje.



A: Ploča zidnog nosača

B: Poleđina monitora

C: Standardni vijak

D: Maks. 8 mm

# Priključivanje uređaja

Možete povezati razne vanjske uređaje na monitor. Promijenite način ulaza i odaberite vanjski uređaj koji želite povezati. Više informacija o povezivanju vanjskih uređaja možete pronaći u korisničkom priručniku koji se isporučuje sa svakim uređajem.

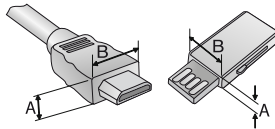
## Povezivanje na priključak

Neki kabeli nisu isporučeni. Monitor podržava značajku Plug and Play\*.

\* Plug and Play: značajka koja omogućuje računalu da prepozna uređaje koje je priključio korisnik bez konfiguracije uređaja ili korisničke intervencije pri uključivanju.



- Ako uključite monitor u hladnom okruženju, zaslon može treperiti. To je uobičajeno.
- Nemojte pritiskati zaslon prstom dulje vrijeme jer bi to moglo dovesti do privremenog izobličenja zaslona.
- Izbjegavajte prikaz statičnih slika na zaslonu dulje vrijeme da biste spriječili zadržavanje slike. Koristite čuvar zaslona kad god je to moguće.
- Bežični komunikacijski uređaj blizu monitora može utjecati na sliku.
- Kako bi se osiguralo optimalno povezivanje, HDMI kabeli i USB uređaji trebaju imati okvir debljine manje od 10 mm i širine manje od 18 mm. Upotrijebite produžni kabel koji podržava USB 2.0 ako USB kabel ili USB memorijski štapić ne pristaje u USB utor vašeg monitora. (Ovisno o modelu)





\*  $A \leq 10 \text{ mm}$

\*  $B \leq 18 \text{ mm}$

## HDMI priključak

- Kada spajate HDMI kabel, proizvod i svi vanjski uređaji moraju biti isključeni i odspojeni.
- Podržani HDMI zvučni format :  
Dolby Digital / Dolby Digital Plus (32 kHz / 44,1 kHz / 48 kHz), PCM (32 kHz / 44,1 kHz / 48 kHz / 96 kHz / 192 kHz)
- Da biste se pridržavali specifikacija proizvoda, upotrijebite oklopljeni kabel s feritnom jezgrom, primjerice HDMI kabel.
- Preporučene vrste HDMI kabela
  - High Speed HDMI<sup>®</sup>/TM kabel (kraći od 3 m)
  - High Speed HDMI<sup>®</sup>/TM kabel s priključkom za Ethernet
- Koristite certificirani kabel s logotipom HDMI. Ako ne koristite certificirani HDMI kabel, na zaslonu se možda neće prikazati slika ili može doći do pogreške u povezivanju.
- Ako u HDMI načinu ne čujete zvuk, provjerite postavke računala. Neka računala zahtijevaju da ručno promijenite zadani audioizlaz na HDMI.
- Kada povezujete računalo putem HDMI-ja, provjerite ulaz za računalo.
- Možda postoji problem s kompatibilnosti s nekim računalima.

### ✓ Napomena

- Ako uređaj koji je spojen na Ulaz također podržava HDMI Deep Color, slika bi mogla biti jasnija. Međutim, ako uređaj ne podržava tu značajku, možda neće raditi ispravno. U tom slučaju, promijenite postavku monitora [HDMI Deep Color] na isključeno.
-  →  → [Općenito] → [Vanjski uređaji] → [HDMI postavke] → [HDMI Deep Color]

## USB-C (zaprima napajanje i podatke) priključak

Prenosi digitalni video i audio signal s računala na monitor.

### ✓ Napomena

- USB-C ne podržava brzo punjenje. Konverteri priključaka za brzo punjenje također nisu dostupni.
- PD (Power Delivery – napajanje) i DP Alternativni način rada (DP preko USB-C) podržani su preko USB-C priključka (zaprima napajanje i podatke).
- Ovisno o specifikacijama priključenog uređaja i okruženju, neke značajke možda neće ispravno raditi.
- USB-C priključak nije namijenjen da bude izvor napajanja za monitor, već izvor napajanja za računalo. Za napajanje monitora priključite adapter.

## Priključak USB (USB-IN) uređaja

### 32SR83U

USB-IN priključak može se upotrebljavati na računalu i monitoru ovisno o stanju.

Kada se prikazuje zaslom putem USB-C priključka (zaprima napajanje i podatke), USB uređaj povezan na monitor povezan je na računalo.

U suprotnom su USB uređaji povezani na monitor.

### 32U8305A/32U8505A

Možete koristiti USB Uređaje povezane na USB Ulaz Uređaja na računalu i webOS. (\*Neki USB uređaji mogu imati ograničenja uporabe na webOS).

Za uporabu funkcije mrežnog preklopnika, pritisnete i držite gumb OSD Gore ili pritisnete gumb Postavke  na daljinskom upravljaču i odaberite [] > [Općenito] > [Vanjski uređaji] > [Mrežni Preklopnik] na izborniku.

\* USB uređaji za pohranu možda se neće promijeniti, ovisno o modelu. Nakon uklanjanja USB uređaja za pohranu, preporuča se koristiti Mrežni Preklopnik.

### ✓ Napomena

- Preporučujemo da instalirate sva ažuriranja sustava Windows kako bi sustav bio potpuno ažuriran prije povezivanja s proizvodom za upotrebu.
- Periferni uređaji prodaju se zasebno.
- U USB priključak moguće je priključiti tipkovnicu, miš ili USB uređaj.
- USB-IN priključak (opskrbljava napajanjem i podacima) podržava uređaj USB 2.0.

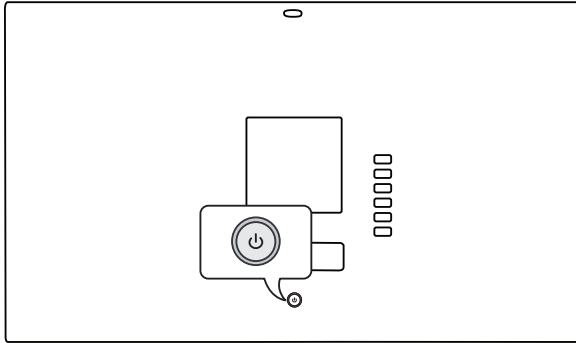


- Upozorenja pri upotrebi USB uređaja.
  - USB uređaj s instaliranim programom za automatsko prepoznavanje ili s vlastitim upravljačkim programom možda se neće prepoznati.
  - Neki USB uređaji možda nisu podržani ili neće ispravno raditi.
  - Preporučuje se korištenje USB čvorišta ili tvrdog diska s napajanjem. (Ako napajanje nije odgovarajuće, USB uređaj možda se neće ispravno prepoznati.)
  - Neki USB Hub možda neće raditi. Ako USB uređaj povezan putem USB Huba nije prepoznat, izravno ga priključite na USB utor monitora.
  - Povezivanje USB-C priključne stanice ili USB-C Huba na pametni monitor možda neće raditi.

# Pokretanje monitora

## Dijelovi i tipke

Slika će se možda razlikovati ovisno o modelu.




Uključivanje (Pritisnite)  
Brzi izbornik (Pritisnite <sup>1</sup>)  
Odabir izbornika (Pritisnite <sup>2</sup>)  
Isključivanje <sup>3</sup> (Pritisnite i zadržite)



Upravljanje glasnoćom  
Upravljanje izbornikom <sup>2</sup>







Upravljanje izbornikom <sup>2</sup>

- 1 Kada je monitor uključen, jednom pritisnite tipku .
- 2 Možete upotrebljavati funkciju kada upravljate izbornikom.
- 3 Isključite monitor.

## Brzi izbornik



	Isključite napajanje.
	Promjena izvora ulaznog signala.
	Pristup glavnim izbornicima.
	Zatvara Brzi izbornik.

# Podatci o proizvodu

## Uvjeti u okruženju

Radna temperatura	Od 0 °C do 40 °C
Radna vlažnost	Manja od 80 %
Temperatura za skladištenje	Od -20 °C do 60 °C
Vlažnost skladišta	Manja od 85 %

## Specifikacije modula za bežični LAN (LGSBWAC23)

### Bežični LAN (IEEE 802.11a/b/g/n/ac)

Frekventni raspon	Izlazna snaga (maks.)
2400 do 2483,5 MHz	16 dBm
5150 do 5725 MHz	16 dBm
5725 do 5850 MHz	13 dBm

### Bluetooth

Frekventni raspon	Izlazna snaga (maks.)
2400 do 2483,5 MHz	8 dBm

Budući da se frekventni pojasi kanala mogu razlikovati ovisno o zemlji, korisnik ne može mijenjati niti prilagođavati radnu frekvenciju. Proizvod je konfiguriran sukladno tablici regionalnih frekvencija.

Uređaj se iz sigurnosnih razloga prilikom montiranja i rada treba nalaziti najmanje 20 cm od korisnika.

Specifikacije su podložne promjenama bez prethodne najave.

Simbol ~ označava izmjeničnu struju, a simbol --- istosmjernu struju.

**Dimenzije:** Veličina monitora (Širina x Dubina x Visina)

- S postoljem: 714 mm x 217 mm x 608,2 mm
- Bez postolja: 714 mm x 23,5 mm x 420,2 mm

**Težina (bez ambalaže)**

- S postoljem: 7,7 kg
- Bez postolja: 5,5 kg

**Izvori napajanja**

**32SR83U/32U830SA**

- Nazivno napajanje: 19 V --- 7,0 A

**32U850SA**

- Nazivno napajanje: 20 V --- 8,5 A

**AC/DC adapter**

**32SR83U**

- Model: ADS-150KL-19N-3 190140E  
Proizvođač: Shenzhen Honor Electronic Co., Ltd  
- Ulaz: 100 – 240 V ~ 50/60 Hz, 2,0 A  
- Izlaz: 19 V --- 7,37 A
- Model: A16-140P1A  
Proizvođač: CHICONY POWER TECHNOLOGY Co., Ltd.  
- Ulaz: 100 – 240 V ~ 50/60 Hz, 2,0 A  
- Izlaz: 19 V --- 7,37 A

**32U830SA**

- Model: ADS-150KL-19N-3 190140E  
Proizvođač: Shenzhen Honor Electronic Co., Ltd  
- Ulaz: 100 – 240 V ~ 50/60 Hz, 2,0 A  
- Izlaz: 19 V --- 7,37 A
- Model: A40-Z7370R190-140G0-E  
Proizvođač: MOSO POWER SUPPLY TECHNOLOGY CO., LTD  
- Ulaz: 100 – 240 V ~ 50/60 Hz, 2,0 A  
- Izlaz: 19 V --- 7,37 A

**32U850SA**

- Model: AD10760LF  
Proizvođač: PI ELECTRONICS (H.K.) Ltd.  
- Ulaz: 100 – 240 V ~ 50/60 Hz, 2,3 A  
- Izlaz: 20,0 V --- 9,0 A
- Model: ADS-180KL-20-3 200180E  
Proizvođač: Shenzhen Honor Electronic Co., Ltd  
- Ulaz: 100 – 240 V ~ 50/60 Hz, 2,3 A  
- Izlaz: 20,0 V --- 9,0 A

**Isporka energije**

- 32SR83U/32U830SA: 65 W
- 32U850SA: 90 W

## Način rada koji podržava HDMI/USB-C DTV (32SR83U)

Razlučivost	Horizontalna frekvencija (kHz)	Vertikalna frekvencija (Hz)
640 x 480p	31,46	59,94
	31,5	60
720 x 480p	31,46	59,94
	31,5	60
720 x 576p	31,25	50
1280 x 720p	37,5	50
	44,95	59,94
	45	60
1920 x 1080i	28,12	50
	33,71	59,94
	33,75	60
1920 x 1080p	26,97	23,97
	27	24
	28,12	25
	33,71	29,97
	33,75	30
	56,25	50
	67,43	59,94
3840 x 2160p	67,5	60
	53,94	23,97
	54	24
	56,25	25
	67,43	29,97
	67,5	30
	112,5	50
	134,86	59,94
4096 x 2160p	135	60
	53,94	23,97
	54	24
	56,25	25
	67,43	29,97
	67,5	30
	112,5	50
	134,86	59,94
135	60	

## Način rada koji podržava HDMI/USB-C PC (32SR83U)

Razlučivost	Horizontalna frekvencija (kHz)	Vertikalna frekvencija (Hz)	Opaske
640 x 350	31,46	70,09	
720 x 400	31,46	70,08	
640 x 480	31,46	59,94	
800 x 600	37,87	60,31	
1024 x 768	48,36	60	
1152 x 864	54,34	60,05	
1360 x 768	47,71	60,01	Kada je značajka [HDMI Deep Color] isključena
1280 x 1024	63,98	60,02	
1920 x 1080	67,5	60	
2560 x 1440	88,78	59,95	Kada je značajka [HDMI Deep Color] uključena
3840 x 2160	53,94	23,97	
	54	24	
	56,25	25	
	67,43	29,97	
	67,5	30	Preporučeno (Kada je značajka [HDMI Deep Color] isključena)
	112,5	50	
	134,86	59,94	
4096 x 2160	135	60	Preporučeno (Kada je značajka [HDMI Deep Color] uključena)
	53,94	23,97	
	54	24	
	56,25	25	
	67,43	29,97	
	67,5	30	
	112,5	50	
	134,86	59,94	
135	60		

## HDMI (32U830SA/32U850SA)

Razlučivost	Horizontalna frekvencija (kHz)	Vertikalna frekvencija (Hz)	Opaske
640 x 480	31,46	59,94	
800 x 600	37,87	60,31	
1024 x 768	48,36	60,00	
1360 x 768	47,36	59,96	Kada je značajka [HDMI Deep Color] isključena
1920 x 1080	67,50	60,00	
1920 x 1080	66,58	59,93	
2560 x 1080	66,64	60,00	Široki omjer Slike 21:9
2560 x 1440	88,78	59,95	Kada je značajka [HDMI Deep Color] uključena
3840 x 1080	66,62	59,97	Široki omjer Slike 32:9
3840 x 1600	98,75	60,00	Široki omjer Slike 21:9
3840 x 2160	65,68	29,98	Preporučeno (Kada je značajka [HDMI Deep Color] isključena)
3840 x 2160	133,31	59,99	Preporučeno (Kada je značajka [HDMI Deep Color] uključena)

## USB-C (32U830SA/32U850SA)

Razlučivost	Horizontalna frekvencija (kHz)	Vertikalna frekvencija (Hz)	Opaske
640 x 480	31,469	59,94	
800 x 600	37,87	60,31	
1024 x 768	48,36	60,00	
1920 x 1080	67,50	60,00	
1920 x 1080	66,58	59,93	
2560 x 1440	88,78	59,95	Kada je značajka [HDMI Deep Color] uključena
3840 x 2160	65,68	29,98	Preporučeno (Kada je značajka [HDMI Deep Color] isključena)
3840 x 2160	133,31	59,99	Preporučeno (Kada je značajka [HDMI Deep Color] uključena)

## HDMI Video ulaz (32U830SA/32U850SA)

<b>Tvornički način podrške (Unaprijed postavljeni način rada)</b>	<b>Horizontalna frekvencija (kHz)</b>	<b>Vertikalna frekvencija (Hz)</b>	<b>Opaske</b>
720P	45,0	60	
1080P	67,5	60	
2160P	135,0	60	

## Obavijest s informacijama o softveru s otvorenim izvornim kodom

Za dobivanje izvornog koda prema licencama GPL, LGPL, MPL i drugim licencama otvorenog koda koje imaju obvezu otkriti izvorni kod koji se nalazi u ovom proizvodu i za pristup svim navedenim uvjetima licenciranja, obavijestima o autorskim pravima i drugim relevantnim dokumentima posjetite <https://opensource.lge.com>.

LG Electronics vam nudi i mogućnost dostave izvornog koda na CD ROM-u uz određenu naknadu troškova za medij, dostavu i obradu narudžbe. Pišite nam na [opensource@lge.com](mailto:opensource@lge.com).

Ova je ponuda valjana za svakoga tko te podatke primi u razdoblju od tri godine nakon naše posljednje isporuke ovog proizvoda.

## Licence

Svaki model ima zasebne licence. Dodatne informacije o licenci potražite na [www.lg.com](http://www.lg.com).

**HDMI**<sup>TM</sup>  
HIGH-DEFINITION MULTIMEDIA INTERFACE

Proizvedeno pod licencom Dolby Laboratories. Dolby, Dolby Vision, Dolby Vision IQ, Dolby Audio, Dolby Atmos, i duplo-D simbol su zaštitne marke Dolby Laboratories Licensing Corporation.

**HEVC** Advance<sup>TM</sup>  
Covered by patents at [patentlist.accessadvance.com](http://patentlist.accessadvance.com)

The Bluetooth® word mark and logos are registered trademarks owned by Bluetooth SIG, Inc. and any use of such marks by LG Electronics Inc. is under license. Other trademarks and trade names are those of their respective owners.

**QUICKSET**<sup>®</sup>

USB Type-C® and USB-C® are registered trademarks of USB Implementers Forum. USB 2.0 Type-C™ is a trademark of USB Implementers Forum.

# Specifikacije web-kamere

## 32U850SA

Model		CAM23PW	
Veličina (širina x visina x dubina)		80 mm x 44,23 mm x 23,1 mm	
Težina		42 g	
Videozapis	Objektiv	Fokus	56 cm ili više
		Vidni doseg	76,9° dijagonalno
	Piksela	1920 x 1080, 30fps	
	Izlazni format	MJPEG, YUV2	
Izlazna slika		FHD, HD, VGA, QVGA	
Zvuk	MIKROFON	2	
Sučelje		Tip 4Pin	
Napajanje		DC 5 V, maks. 500 mA	
Podržani modeli		Operacijski sustav Pametni monitor-a je web0S22 ili noviji	

### ✓ Napomena

- Postavite kameru na stražnju stranu monitora gdje se može pričvrstiti magnet.

### ✓ Mjere opreza pri upotrebi

- Nemojte postavljati proizvod na mjesto koje je izloženo prašini, vlazi, vrućini, ulju ili izravnoj sunčevoj svjetlosti.
- Pazite da ne smočite kameru. Postoji rizik od kratkog spoja ako tekućina dospije na kameru.
- Lagano obrišite suhom krpom da biste uklonili prašinu. Ako je proizvod jako prljav, raspršite blagi deterdžent na krpu i obrišite proizvod. (Nemojte upotrebljavati nestabilne tvari, primjerice razrjeđivač, alkohol ili benzen. U suprotnom bi moglo doći do oštećenja površine proizvoda ili pogoršanja rada.)
- Prisutnost elektromagnetskog proizvoda (bežični komunikacijski uređaji, primjerice Wi-Fi i Bluetooth) u blizini mogla bi utjecati na rad kamere.
- Budite oprezni jer bi kamera mogla pasti ako nije sigurno pričvršćena i postavljena ili ako je monitor nagnut. Udarac može dovesti do oštećenja proizvoda.

# Rješavanje problema

## Ništa se ne prikazuje na zaslonu.

- Je li kabel napajanja monitora priključen?
  - Provjerite je li kabel za napajanje pravilno priključen u utičnicu.
- Prikazuje li se poruka [Nema signala]?
  - Ta se poruka prikazuje kada kabela između računala i monitora nema ili je iskopčan. Provjerite kabel i ponovo ga priključite.

## Prikaz na zaslonu nestabilan je i nejasan. / Slike koje se prikazuju na monitoru ostavljaju tragove sjena.

- Jeste li odabrali preporučenu razlučivost?
  - Ako je odabrana rezolucija HDMI 1080i 60 / 50 Hz (isprepletano), ekran može treperiti. Promijenite razlučivost na 1080p ili na preporučenu razlučivost.
  - Ako grafičku karticu ne postavite na preporučenu (optimalnu) razlučivost, to može uzrokovati mutan tekst, zatamneni zaslon, odrezano područje prikaza ili krivo poravnanje zaslona.
  - Načini postavljanja mogu se razlikovati ovisno o računalu i operativnom sustavu, a ovisno o karakteristikama grafičke kartice, neke razlučivosti možda neće biti dostupne. U tom slučaju za pomoć se obratite proizvođaču računala ili grafičke kartice.

## Zaslon zadržava sliku.

- Urezuje li se slika čak i kada je monitor isključen?
  - Prikaz statičke slike tijekom duljeg vremena može dovesti do oštećenja zaslona i uzrokovati urezivanje slike.
  - Kako biste produljili vijek trajanja monitora, koristite čuvar zaslona.
- Na zaslonu se vide točke?
  - Pri korištenju monitora na zaslonu se mogu prikazati pikselizirane točke (crvene, zelene, plave, bijele ili crne). To je uobičajeno za LCD zaslon. To nije pogreška i ne utječe na performanse monitora.

## Prikazuje li se poruka „Neprepoznat monitor, Plug and Play (VESA DDC) monitor pronađen“?

- Provjerite podržava li grafička kartica funkciju Plug and Play.

## Ne mogu upravljati monitorom s pomoću daljinskog upravljača.

- Provjerite postoji li neka prepreka između ekrana i daljinskog upravljača.
- Provjerite rade li baterije i jesu li ispravno umetnute (+ na ⊕, - na ⊖).
- Zamijenite baterije novima.

## Monitor se iznenada isključuje.

- Da biste onemogućili ovu funkciju, s pomoću daljinskog upravljača idite na ⊕ → ⊗ → [Općenito] → [Sustav] → [Vrijeme i mjerač] → [Mjerači] → [Mjerač vremena gašenja] → [Isključeno].
- Provjerite rade li vanjski uređaji zajedno.
- U postavkama za vrijeme provjerite je li aktivirana funkcija automatskog isključivanja. Ako nema signala kada se monitor uključi, automatski će se isključiti nakon 15 minuta bez aktivnosti.

## Razlučivost 4K nije dostupna.

- Jeste li provjerili priključak kabela?
  - Provjerite je li kabel pravilno spojen.
  - Preporučuje se upotreba pribora dostavljenog s proizvodom.
- Je li razlučivost i brzina osvježavanja pravilno postavljena?
  - Postavite pravilnu razlučivost i brzinu osvježavanja na postavkama rezolucije PC zaslona ili izborniku igrača.
- Podržava li povezani vanjski uređaj razlučivost 4K?
  - Dostupno je samo na vanjskim uređajima koji podržavaju razlučivost 4K.
  - Provjerite ako povezani vanjski uređaj podržava razlučivost 4K.
- Je li funkcija [HDMI Deep Color] omogućena?
  - Idite na funkciju ⊕ → ⊗ → [Općenito] → [Vanjski uređaji] → [HDMI postavke] → [HDMI Deep Color] da biste omogućili funkciju.

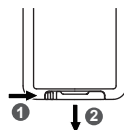
# Upotreba daljinskog upravljača

## 32SR83U

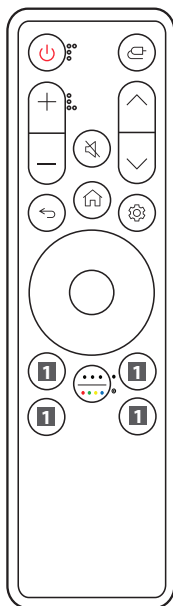
### Zamjena baterije daljinskog upravljača

Upotrijebite gumbastu/čelijsku bateriju CR2025 od 3 V. Zamijenite bateriju novom i umetnite ju u ladicu za bateriju kao što je prikazano.

- 1 Za odvajanje ladiце za bateriju na stražnjoj strani daljinskog upravljača, kucicu gurnite u stranu, a zatim ju povucite.
- 2 Poravnajte stranu (+) zamjenske baterije s naljepnicom na ladiци za bateriju i ispravno ju umetnite.
- 3 Ladicu za bateriju gurnite tako da se zatvori uz klik.



Slike se mogu razlikovati od stvarnog pribora.



- ⏻ Napajanje** Isključuje monitor.
- 📺 Ulaz** Odabire način ulaza.
- +/- Tipke za glasnoću** Podešavanje glasnoće.
- 🔇 Isključivanje Zvuka** Potpuno isključivanje zvuka.
- ^/∨ Tipke za programe** Pomicanje kroz spremljene programe.
- ↔ Natrag** Povratak na prethodnu razinu.
- 🏠 Početak** Prikazuje Početni izbornik, kao što su trenutno vrijeme, vremenska prognoza, popis aplikacija i vanjski ulaz.
- ⚙ Postavke** Zaslون glavnog izbornika se pojavljuje ili nestaje.
- 🕒 Tipke za smjer i U redu** Omogućuje vam da pomičete, odabirete i podešavate izbornike.
- 🌈 Tipka Više radnji / Tipka u boji** Omogućuje prikaz detalja stavki ili upotrebu tipki u 4 boje.
- **Pritisnite**
  - Ⓞ **Pritisnite i zadržite**
    - 1 Tipke za usluge streaminga** Povezuje se s uslugom streaminga video sadržaja.
    - 1 🏠 Kućna nadzorna ploča** Pristup značajki [Kućna nadzorna ploča].
    - 1 ? Vodič za korisnike** Pristup značajki [Vodič za korisnike].
    - 1 ☆ FAV** Pristup popisu omiljenih programa.

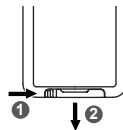
(Neke tipke i usluge možda neće biti dostupni, ovisno o modelima ili regijama.)

- ✔ **Napomena**
  - Obavezno usmjerite daljinski upravljač prema senzoru daljinskog upravljača na monitoru.
  - Unutarnje i vanjske baterije proizvoda ne smiju se izlagati prekomjernoj toplini kao što je izravna sunčeva svjetlost, vatra i slično.
  - Rizik od požara ili eksplozije ako se baterija zamijeni neispravnom vrstom.

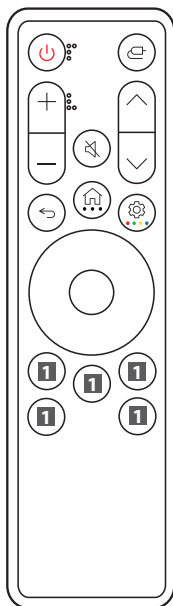
## Zamjena baterije daljinskog upravljača

Upotrijebite gumbastu/čelijsku bateriju CR2025 od 3 V. Zamijenite bateriju novom i umetnite ju u ladicu za bateriju kao što je prikazano.

- 1 Za odvajanje ladice za bateriju na stražnjoj strani daljinskog upravljača, kukicu gurnite u stranu, a zatim ju povucite.
- 2 Poravnajte stranu (+) zamjenske baterije s naljepnicom na latici za bateriju i ispravno ju umetnite.
- 3 Ladicu za bateriju gurnite tako da se zatvori uz klik.



Slike se mogu razlikovati od stvarnog pribora.



- ⏻ Napajanje** Isključuje monitor.
- 📺 Ulaz** Odabire način ulaza.
- +/- Tipke za glasnoću** Podešavanje glasnoće.
- 🔇 Isključivanje Zvuka** Potpuno isključivanje zvuka.
- ^ / v Tipke za programe** Pomicanje kroz spremljene programe.
- ↶ Natrag** Povratak na prethodnu razinu.
- 🏠 Početak** Prikazuje Početni izbornik, kao što su trenutno vrijeme, vremenska prognoza, popis aplikacija i vanjski ulaz.
- Više radnji** Ako pritisnete i zadržite tipku, omogućuje vam prikaz detalja stavki.
- ⚙️ Postavke** Zaslom glavnog izbornika se pojavljuje ili nestaje.
- Tipka u boji** Ako pritisnete i zadržite tipku, omogućuje vam upotrebu tipki u 4 boje.
- 🕒 Tipke za smjer i U redu** Omogućuje vam da pomičete, odabirete i podešavate izbornike.
- 📺 Tipke za usluge streaminga** Povezuje se s uslugom streaminga video sadržaja.
- 📺 🏠 Kućna nadzorna ploča** Pristup značajki [Kućna nadzorna ploča].
- 📺 🧑 Vodič za korisnike** Pristup značajki [Vodič za korisnike].
- 📺 ☆ FAV** Pristup popisu omiljenih programa.

(Neke tipke i usluge možda neće biti dostupni, ovisno o modelima ili regijama.)

### ✔ Napomena

- Obavezno usmjerite daljinski upravljač prema senzoru daljinskog upravljača na monitoru.
- Unutarnje i vanjske baterije proizvođača ne smiju se izlagati prekomjernoj toplini kao što je izravna sunčeva svjetlost, vatra i slično.
- Rizik od požara ili eksplozije ako se baterija zamijeni neispravnom vrstom.

