



www.lg.com

LED LCD Monitor (LED Monitor) / Moniteur ACL À DEL (Moniteur à DEL) / Monitor LCD LED (Monitor LED)

32MN500M

32MN50W

32MN60T



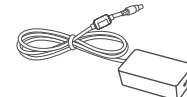
or
ou
o



a

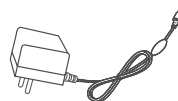


+



or
ou
o

b



32MN50W



English Depending on country / Français Selon les pays / Español En función del país



English

Quick Setup Guide

Please read this manual carefully before operating your set and retain it for future reference.

Français

Guide de configuration rapide

Veuillez lire ce guide de configuration rapide attentivement avant d'utiliser votre produit et conservez-le pour pouvoir vous y reporter ultérieurement.

Español

Guía Rápida de Configuración

Lea atentamente este manual antes de poner en funcionamiento el equipo y consérvelo para futuras consultas.



* M B M 6 7 2 3 9 2 7 2 *

(2303-REV04)



Printed in China / Imprimé en Chine



English

It is recommended that use the supplied components.

Français

Il est recommandé d'utiliser les composants fournis.

Español

Se recomienda utilizar los componentes suministrados.



English

You can download manuals from the LGE website.

Français

Vous pouvez télécharger des manuels à partir du site Web LGE.

Español

Puede descargar manuales del sitio web de LGE.



English

- For EPEAT (EPEAT applied model)

Spare parts are available for 5 years after the end of production.

Spare parts include base assembly, adapter and cables.

It may differ by model, you can get the more information by visiting to this website:

<https://lgparts.com/>

Français

- Pour EPEAT (modèles pour lesquels s'applique EPEAT)

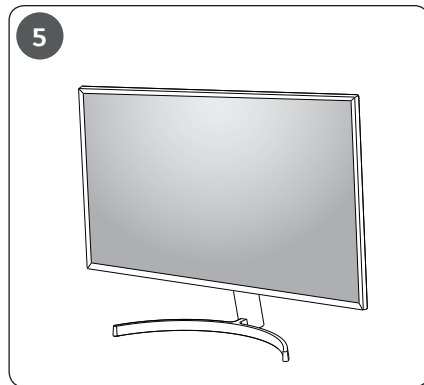
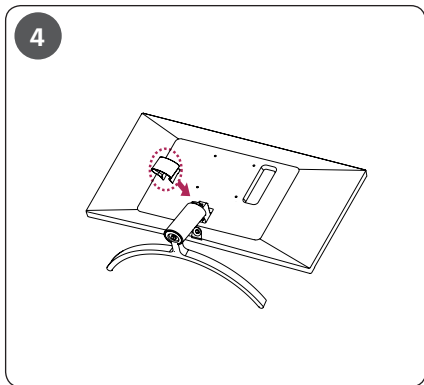
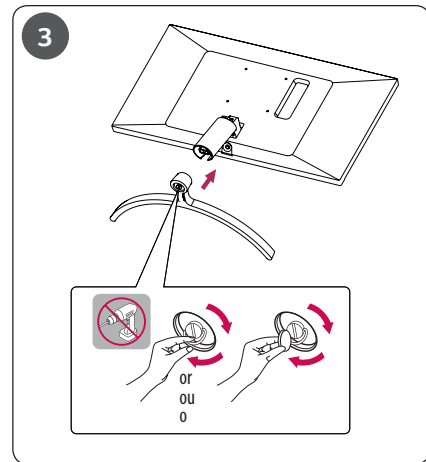
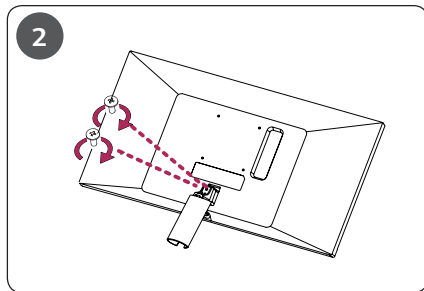
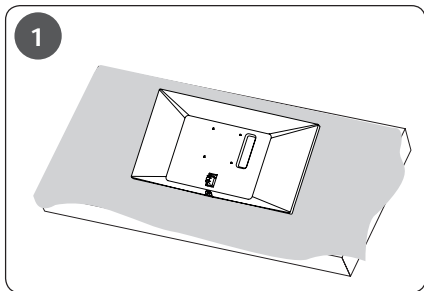
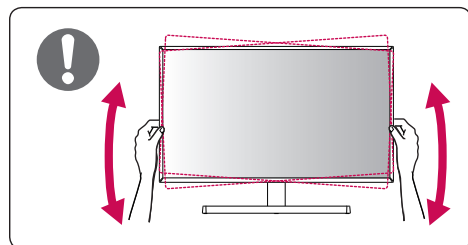
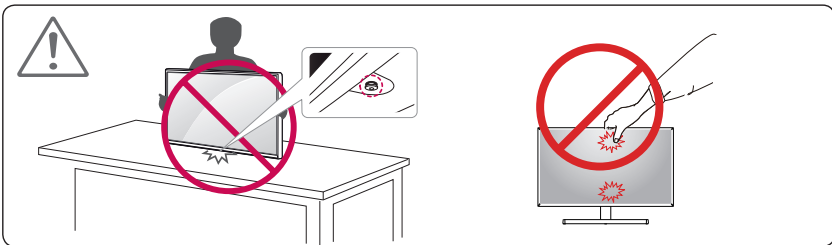
Les pièces de rechange sont disponibles jusqu'à cinq ans après la fin de la production.

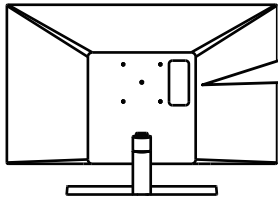
Elles comprennent les pièces pour l'assemblage de la base, l'adaptateur et les câbles.






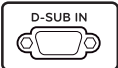


Les pièces de rechange peuvent varier selon le modèle. Vous pouvez obtenir plus de renseignements en visitant le site Web

<https://lgparts.com/>







		32MN50W	32MN500M 32MN60T
 HDMI IN			
 HDMI OUT AV/PC		●	●
 H/P		●	●
 D-SUB IN			
 RGB OUT PC		●	



English

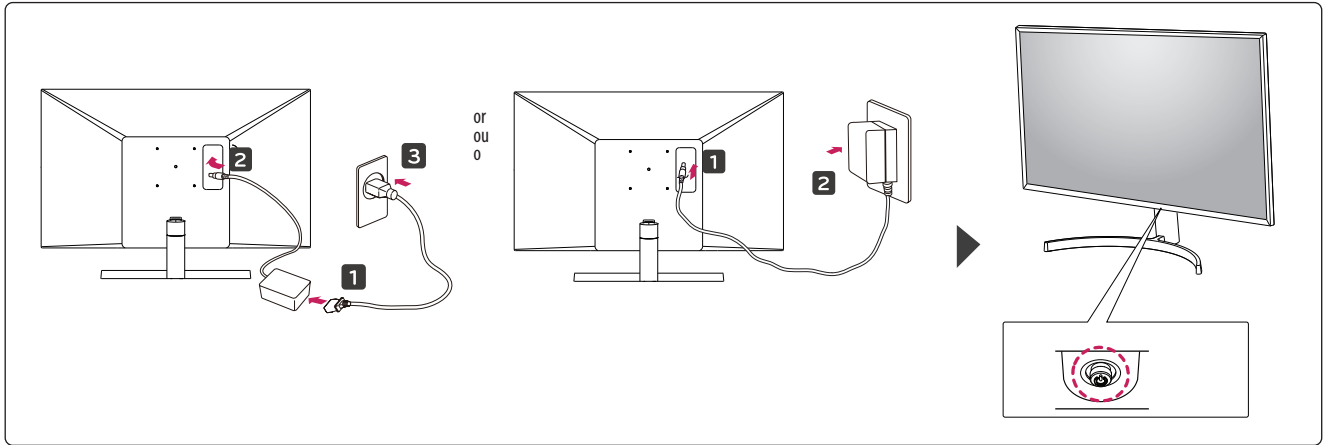
- Using a DVI to HDMI / DP (DisplayPort) to HDMI cable may cause compatibility issues.
- Make sure to use the supplied cable. Otherwise, this may cause the device to malfunction.

Français

- L'utilisation d'un câble DVI à HDMI/DP (DisplayPort) à HDMI peut présenter des problèmes de compatibilité.
- Assurez-vous d'utiliser le câble fourni avec le produit. Le non-respect de cette consigne peut entraîner un dysfonctionnement du périphérique.

Español

- El uso de un cable de DVI a HDMI / DP (DisplayPort) a HDMI puede causar problemas de compatibilidad.
- Asegúrese de utilizar el cable suministrado con el producto. De lo contrario, puede provocar que el dispositivo no funcione correctamente.



English	Dimensions (Width x Height x Depth)		Weight		Recommend Resolution
	With Stand	Without Stand:	With Stand	Without Stand	
	729,4 x 513,3 x 209,3 (mm) 28,7 x 20,2 x 8,2 (inches)	729,4 x 430,3 x 45,0 (mm) 28,7 x 16,9 x 1,7 (inches)	6,6 kg (14,5 lbs)	6,2 kg (13,6 lbs)	1920 x 1080 @ 60 Hz
Français	Dimensions (largeur x hauteur x profondeur)		Poids		Résolution recommandée
	Socle inclus	Socle non inclus	Socle inclus	Socle non inclus	
	729,4 x 513,3 x 209,3 (mm) 28,7 x 20,2 x 8,2 (po)	729,4 x 430,3 x 45,0 (mm) 28,7 x 16,9 x 1,7 (po)	6,6 kg (14,5 lb)	6,2 kg (13,6 lb)	1 920 x 1 080 @ 60 Hz
Español	Dimensiones (ancho x alto x profundo)		Peso		Resolución recomendada (Píxeles)
	Pie incluido	Pie no incluido	Pie incluido	Pie no incluido	
	729,4 x 513,3 x 209,3 (mm)	729,4 x 430,3 x 45,0 (mm)	6,6 kg	6,2 kg	1 920 x 1 080 @ 60 Hz
	Potencia requerida	19 V --- 1,3 A			
Especificaciones de Adaptador de ca/cc	Salida		19 V --- 1,3 A		
	Entrada		100-240V- 50/60 Hz 0,7 A o 1,0 A o 1,1 A		