

- Branchez un appareil intelligent (téléphone intelligent, tablette, etc.) ou un ordinateur portable au projecteur au moyen d'une connexion avec ou sans fil pour agrandir l'écran de l'appareil intelligent ou du portable à l'aide du projecteur.

Connecter un appareil intelligent (téléphone intelligent, tablette, etc.) ou un ordinateur portable au projecteur à l'aide d'une connexion sans fil

Appuyez sur le bouton **INPUT** de la télécommande du projecteur et sélectionnez **SCREEN SHARE**. Activez la fonction relative à SCREEN SHARE* sur l'appareil que vous voulez connecter. Recherchez le projecteur sur cet appareil intelligent pour vous connecter. Une fois la connexion établie, l'écran de l'appareil intelligent sera diffusé par le projecteur. (Pour les directives propres à cette fonction, reportez-vous au manuel du propriétaire de l'appareil intelligent.)

* Fonctions SCREEN SHARE

- Appareils intelligents Android : Miracast (LG Electronics, etc.), Screen Mirroring (Samsung Electronics, etc.), Wireless Mirroring, etc.
- Ordinateurs portables Windows : Intel WiDi, Miracast, etc.

REMARQUE

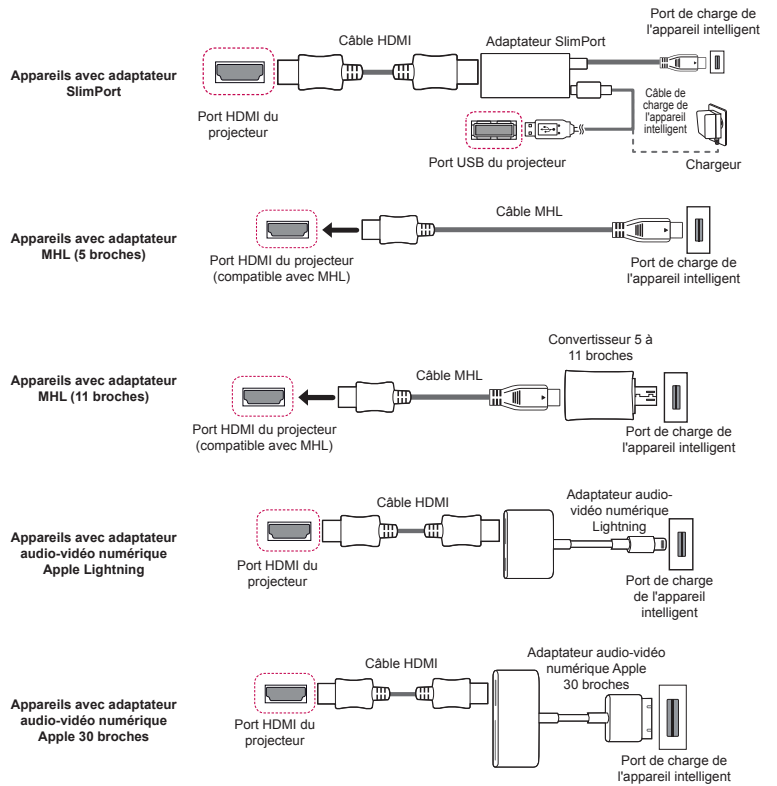
- En fonction de l'appareil que vous utilisez, la connexion sans fil peut être affaiblie ou instable. Dans ce cas, faites des changements dans **Groupe** pour améliorer la connexion.
- Selon l'environnement réseau, la connexion sans fil peut être affaiblie ou instable. Dans ce cas, appuyez sur le bouton **SETTINGS** de la télécommande et modifiez les paramètres de la chaîne dans **SANS FIL** → **SCREEN SHARE** → **Chaîne** → **Manuel**.
 - L'utilisation de la bande 5,0 GHz est recommandée.

Connecter un appareil intelligent (téléphone intelligent, tablette, etc.) au projecteur à l'aide d'un câble

Branchez un appareil intelligent dans le projecteur à l'aide d'un câble* et réglez l'entrée du projecteur sur HDMI. L'écran de l'appareil intelligent sera diffusé par le projecteur. Pour les instructions de connexion propres à chaque modèle, veuillez consulter le fabricant de l'appareil intelligent.

Les appareils intelligents pris en charge peuvent varier d'un fabricant à l'autre.

* Voici des exemples montrant la façon de connecter un câble aux différents appareils intelligents (câble vendu séparément).



* L'image ci-dessus peut différer du produit réel.

www.lg.com

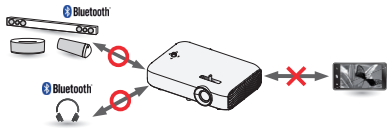
Connecter un appareil audio Bluetooth (haut-parleurs/écouteurs)

La fonction Bluetooth du projecteur recherche les appareils audio Bluetooth à proximité et vous permet de connecter votre appareil Bluetooth et votre projecteur sans fil. Vous pouvez ainsi entendre l'audio de votre projecteur par l'intermédiaire de votre appareil audio Bluetooth. Voici la marche à suivre pour brancher un appareil audio Bluetooth :

* Les menus dans les images peuvent différer du produit réel.

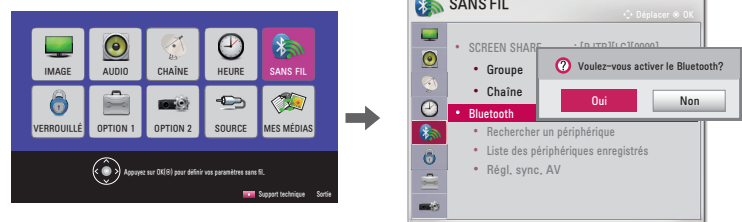
REMARQUE

- La fonction Bluetooth permet de connecter le produit à des haut-parleurs ou des écouteurs Bluetooth. Vous ne pouvez pas connecter le produit à un téléphone cellulaire avec la fonction Bluetooth.

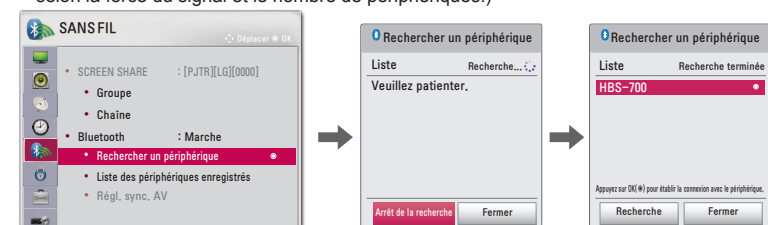


Rechercher un périphérique

- 1 Appuyez sur le bouton **SETTINGS** de votre télécommande et définissez la fonction **SANS FIL** → **Bluetooth** à Marche.



- 2 Réglez l'appareil audio Bluetooth désiré en mode couplage. (Pour connaître la façon de paramétrer le mode couplage, reportez-vous au guide d'utilisation de votre appareil audio Bluetooth.)
- 3 Sélectionnez l'option **Rechercher un périphérique** pour rechercher un appareil auquel vous connecter. (Le temps de recherche total est d'environ 15 secondes. Lorsque l'appareil désiré apparaît dans la liste, vous pouvez arrêter la recherche en sélectionnant **Arrêt de la recherche**. Le temps de connexion à un appareil peut varier selon la force du signal et le nombre de périphériques.)



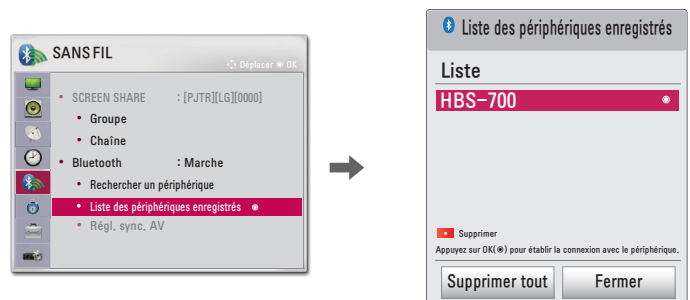
- 4 Une fois la recherche terminée, sélectionnez l'appareil avec lequel vous désirez établir une connexion, puis l'appareil audio Bluetooth sera connecté et ajouté automatiquement sur la **Liste des périphériques enregistrés**.

Liste des périphériques enregistrés

Les appareils audio Bluetooth qui ont été connectés à votre produit au moins une fois sont automatiquement ajoutés à la **Liste des périphériques enregistrés** afin que vous puissiez les sélectionner et vous y connecter plus tard sans avoir à faire une recherche. Voici la marche à suivre pour brancher un appareil audio Bluetooth :

* Les menus dans les images peuvent différer du produit réel.

- 1 Appuyez sur le bouton **SETTINGS** de votre télécommande et définissez la fonction **SANS FIL** → **Bluetooth** à Marche.
- 2 Sélectionnez **SANS FIL** → **Liste des périphériques enregistrés**. (Assurez-vous que l'appareil audio Bluetooth de votre choix est allumé.)



- 3 Sélectionnez l'appareil audio Bluetooth auquel vous souhaitez vous connecter, puis l'appareil sera connecté.

REMARQUE

- Si Bluetooth est activé lorsque vous allumez votre projecteur, le dernier appareil Bluetooth connecté sera automatiquement connecté. Cependant, les appareils audio Bluetooth possèdent une fonction de fermeture automatique, alors assurez-vous d'abord que votre appareil audio Bluetooth est bien allumé. (Pour obtenir de plus amples renseignements, reportez-vous au guide d'utilisation de votre appareil audio Bluetooth.)
- Si l'écran et le son de votre appareil audio Bluetooth ne sont pas synchronisés, réglez la synchronisation avec l'option **Régl. sync. AV**.
- Il est recommandé de garder une distance de 5 m (16 pi) entre votre projecteur et l'appareil Bluetooth connecté.