

# Printing specification

	Drawn	Checked	Approved
Signature	lizhiyuan	Chaowenliu	Yeming
MMM/DD/YYYY	APR/23/2018	APR/23/2018	APR/23/2018

## 1. Model Description

Model name	: 32GK650F	Brand name	: LG	Part number	: MFL70587001
Suffix	: CN	Product name	: LED Monitor	(Revision number)	(1811-REV02)

## 2. Printing Specification

1. Trim size (Format)	
• Unfol ded size	420 mm x 444 mm (W X H)
• Fol ded size	210 mm x 148 mm (W X H, A5)
2. Printing colors	1 Color (Black)
3. Stock (Paper)	Uncoated, wood-free paper 80 g/m <sup>2</sup>
4. Bindery	One sheet (3 Folded)
5. Language	CHI (1)
6. Number of pages	12
NOTE	"This part contains Eco-hazardous substances (Pb, Cd, Hg, Cr6+, PBB, PBDE etc.) within L G standard level, Details should be followed Eco-SCM management standard[LG(56)-A-2524]. Especially, Part should be followed and controlled the following specification.
	(1) Eco-hazardous substances test report should be submitted when Part certification test and First Mass Production.
	(2) Especially, Don't use or contain lead(Pb) and cadmium(Cd) in ink.

## 3. Origin Notification

LGEAK	: Printed in Kazakhstan	LGEKR	: Printed in Korea	LGERS	: Printed in Mexico
LGEAZ	: Printed in Brazil	LGEMA	: Printed in Poland	LGESY	: Printed in China
LGEEG	: Printed in Egypt	LGEMX	: Printed in Mexico	LGETH	: Printed in Thailand
LGE L I	: Printed in India	LGEND	: Printed in China(just for US/CC use)	LGEVN	: Printed in Vietnam
LGEIN	: Printed in Indonesia	LGERA	: Printed in Russia		Made by LG Electronics (Only TW Suffix)
LGEAS	: Printed in Algeria			LGEWR	: Printed in Poland

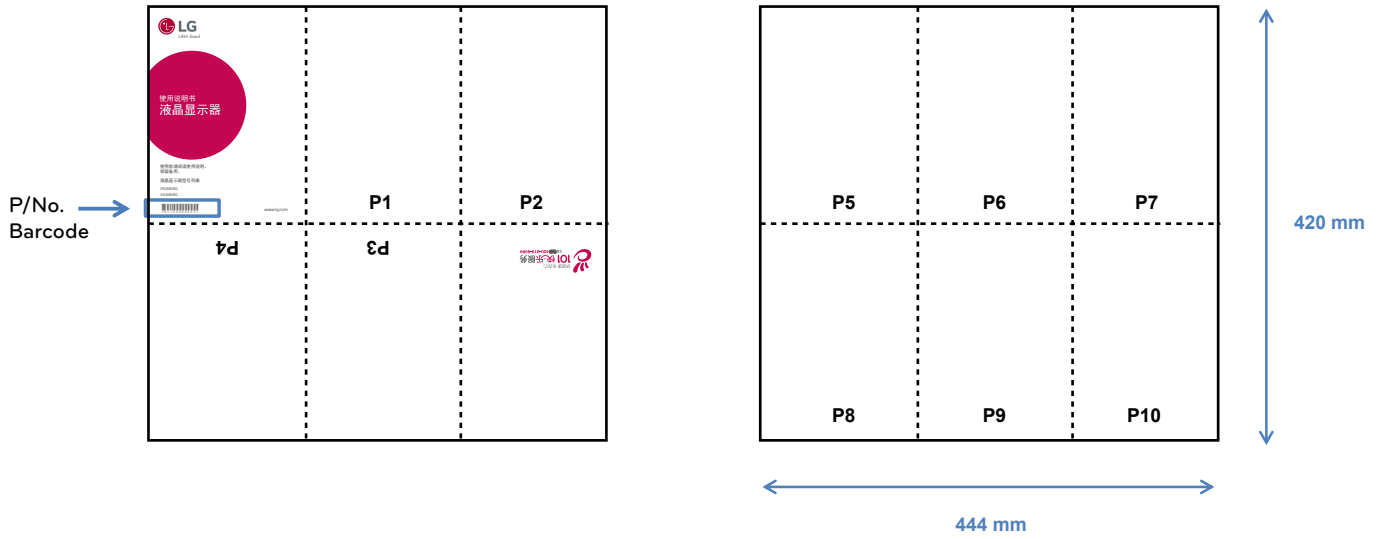
## 4. Changes

10				
9				
8				
7				
6				
5				
4				
3				
2				
1	5/20/2018	LIZHIYUAN	ENMI500095	down rating
Rev. Number	MMM/DD/YYYY	Signature	ECO Number	Change Contents

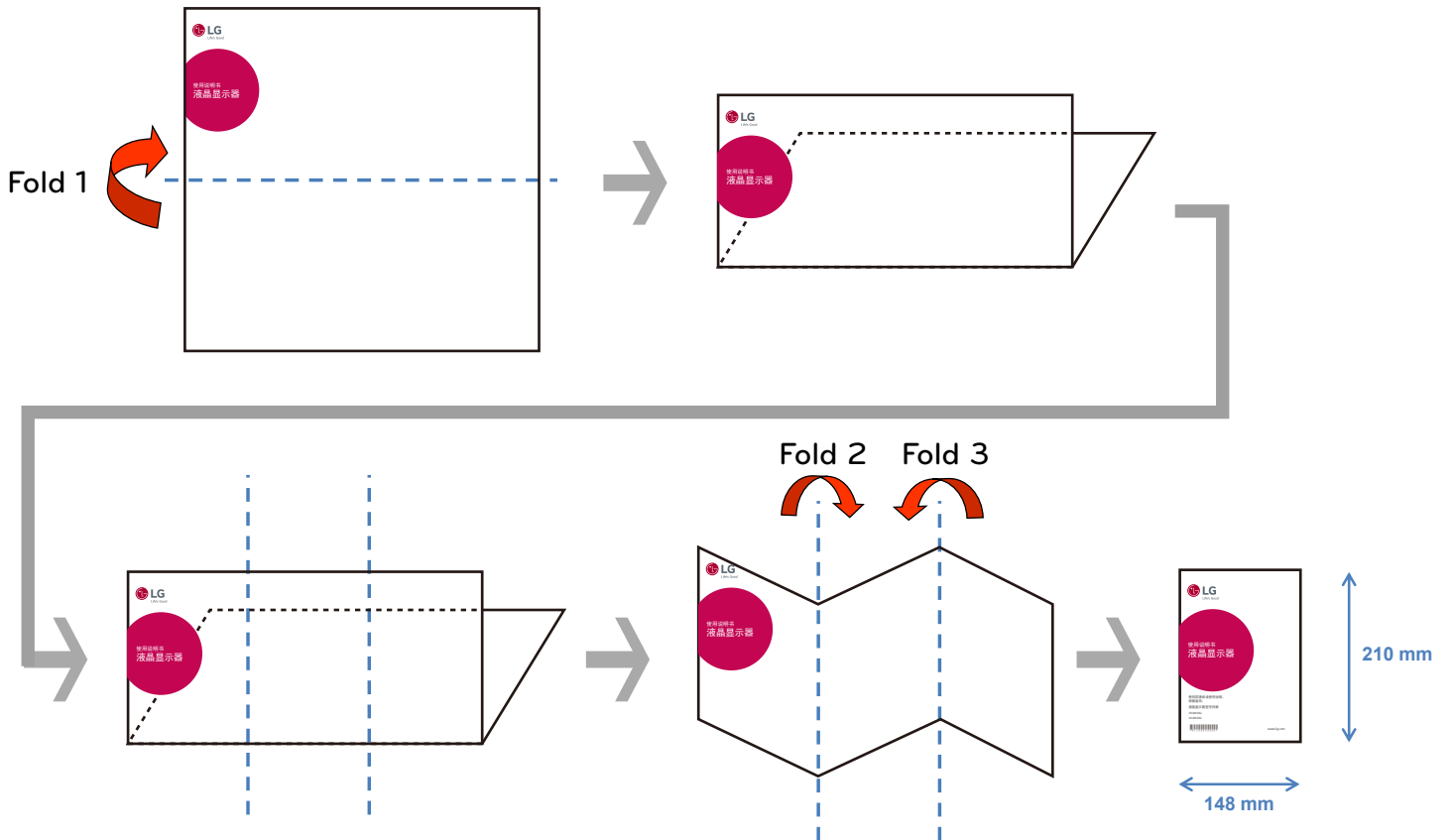
# Pagination sheet

Outside

Inside



## Fold Step





# 使用说明书 液晶显示器

使用前请阅读使用说明。  
保留备用。

## 液晶显示器型号列表

32GK650F



(1811-REV02)

LG售后  
官方微信平台



详细使用说明书、驱动程序和关联软件  
请前往[www.lg.com](http://www.lg.com)下载。

## 重要预防措施

设计和制造本设备旨在确保您的个人安全，但使用不当可能造成潜在的触电或火灾危险。为了使本显示器中包含的所有防护措施都能正常运行，请遵守以下有关其安装、使用和维修的基本规则。

### 关于安全

仅使用随本设备提供的电源线。如果您使用其他电源线，且如果不是由供应商提供，请确保其经过适用国家标准的认证。如果电源线在任何情况下发生故障，请联系制造商或最近的授权维修服务提供商，以进行更换。

产品耦合器用作断开连接设备。

请确保设备安装在其连接的墙上插座附近并可轻松使用墙上插座。

只能根据本手册规格中指定的或显示器上列出的电源运行显示器。如果不确定您家里的电源类型，请咨询您的经销商。

交流电源插座过载和延长线都会产生危险。电源线磨损和插头破损也是如此。它们可能会造成触电或火灾危险。请联系维修技术人员进行更换。

只要此设备连接到交流电墙上插座，则即使设备关闭，与交流电源的连接也不会断开。

请勿打开显示器：

- 设备内无用户可维修的组件。
- 即使电源关闭时，设备内也有非常危险的高压。
- 如果显示器无法正常运行，请联系您的经销商。

为避免人身伤害：

- 不要将显示器放置在倾斜的支架上，除非已正确固定。
- 仅使用制造商推荐的支架。
- 不要让物体落到产品上，也不要撞击产品。不要将任何玩具或物体扔到产品屏幕上。
- 这可能导致人员受伤、产品故障和损坏显示器。

为避免火灾或危险：

- 如果您不只是短时间离开房间，请务必关闭显示器。离开家时，切勿让显示器保持在开启状态。
- 避免儿童将物体投入或推入显示器的机壳开口。某些内部部件带有危险电压。
- 切勿添加不是专门设计用于本显示器的配件。
- 显示器要在较长时期内无人看管时，请拔出其与墙上插座的连接。
- 打雷和闪电时，切勿接触电源线和信号电缆，这可能极其危险。这可能导致触电。

### 关于安装

不要让任何物体搁置在电源线上或在电源线上翻滚，而且不要将显示器放置在电源线易于受损的地方。

请勿在近水地方（例如浴缸、洗脸盆、厨房洗碗池、洗衣盆、潮湿的地下室或泳池附近）使用显示器。

显示器的机壳中提供有通风口，以释放运行期间产生的热量。如果这些开口阻塞，积累的热量可能会导致故障，进而造成火灾危险。因此，切勿：

- 将显示器放置在床、沙发、软垫等物品上，因为这样会阻塞底部通风槽。
- 将显示器放置在内置外壳中，除非可提供适当通风。
- 用布或其他材料覆盖开口。
- 将显示器放置在散热器或热源附近或上方。

切勿使用任何坚硬物质摩擦或击打有源矩阵 LCD，因为这可能永久性地刮坏、损毁或损坏有源矩阵 LCD。

不要用手指长时间按压 LCD 屏幕，因为这可能会引起一些后像。

一些坏点可能在屏幕上显示为红点、绿点或蓝点。

但是，这不会对显示器性能产生冲击或影响。

如果可能的话，请使用推荐分辨率，以获得 LCD 显示器的最佳图像质量。如果在除推荐分辨率之外的任何模式下使用，则屏幕上可能出现一些压缩或处理过的图像。但是，这是固定分辨率 LCD 面板的特性。

显示器上长时间显示静止图像可能会在显示器屏幕上留下残影或色斑。为避免出现这种问题，请使用屏幕保护程序，并在不使用产品时关机。因长时间使用而产生的残影或色斑不在本产品的保修范围内。

不要用金属物体震动或刮坏屏幕的前端和侧面。否则，这可能导致屏幕损坏。

确保面板正面向前，并用双手抱住产品移动。如果跌落产品，则损坏的产品会导致触电或起火。请联系经授权的服务中心进行维修。避免高温和高湿度。

请勿将产品安装在靠近油品或油雾来源的墙壁上。否则这可能导致产品损坏并造成产品掉落。

高光前框的显示器，用户应该考虑它的摆放位置，因为高光前框会受环境光线影响而造成反光，影响正常使用。

请勿将产品安装在使用高电压产品的附近。(例如：电蚊拍) 产品可能因为受到电击而发生故障。

### 电源适配器与电源注意事项

如果水分或任何外来物质进入产品(电视、显示器、电源线或电源适配器)，请立即拔掉电源线并联络服务中心。

• 此外，这可能会使产品损坏，进而导致火灾或触电。

请勿以湿手触摸电源插头或电源适配器。如果插头插脚受潮或有灰尘，请先擦拭使其干燥后使用。

• 否则可能会导致火灾或触电。

请务必将电源线完全插入电源适配器中。

• 若未牢固连接，连接不良可能会导致火灾或触电。

请务必使用LG ELECTRONICS,INC.提供或核准的电源线和电源适配器。

• 使用未经核准的产品可能会导致火灾或触电。

拔除电源线时，请始终从插头拔下。请勿过度用力弯曲电源线。

• 电源线可能会被损坏，这可能导致触电或火灾。

请小心不要踩到电源线或电源适配器，或将重物(电器用品、衣物等)置于其上。请小心不要用尖锐物品损坏电源线或电源适配器。

• 受损的电源线可能会导致火灾或触电。

切勿拆解、维修或修改电源线或电源适配器。

• 这可能会导致火灾或触电。

请保持插座、电源适配器以及电源插头的插脚干净无灰尘或其它异物。

• 这可能导致火灾。

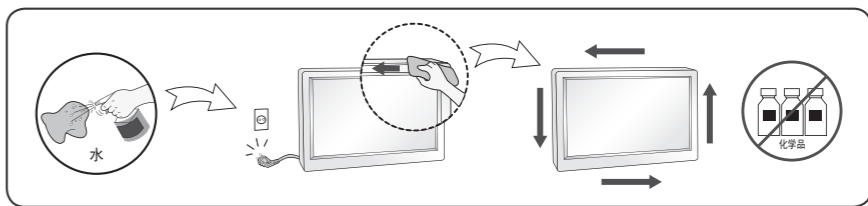
### 关于清洁

先拔掉显示器电源，然后再清洁显示器屏幕表面。

使用微湿（不湿）的布。不要直接在显示器屏幕上使用气雾剂，因为过多喷雾可能导致触电。

清洁产品时，拔出电源线，并使用柔软的布轻轻擦拭以防止刮坏。不要用湿布清洁，也不要将水或其它液体直接喷到产品上。可能引发静电。（不要使用象笨、涂料稀释剂或酒精等化学品）

将水喷到柔软的布上 2 到 4 次，然后用它清洁前框；只在一个方向上擦拭。布太湿时会导致染色。



### 关于重新包装

• 不要扔掉纸箱和包装材料。他们是运输本设备的理想容器。将本设备装运到其他位置时，可使用原来的材料将其重新包装。

### 关于处置（仅带Hg灯的液晶显示器）

- 此产品中使用的荧光灯含有少量的水银。
- 不要将此产品和普通生活垃圾一起处理。
- 必须根据您当地机构的法规处理此产品。

12

T1

T2

T2

南京 LG 新港新技术有限公司  
地址：南京经济技术开发区尧新大道 346 号  
邮编：210038



如有变更恕不另行通知。

因本公司产品在不断改进，设计与规格  
序列号

型号

请在下面记录此信息，以备维修时使用。

产品的型号和序列号位于产品的背面。

产品附件

5 电池：仅适用于可充电电池

所有在中国销售的电子电气产品必须标有环保使用期限的标志。该标志的环保使用期限是指在正常使用条件下温度、湿度、... 表示为可选件，部品依据不同产品和型号

标记为 X 的部品以现在的技术尚不能减少有害物质。LG 电子正在尽最大的努力开发有害物质减少技术。

X：表示该有害物质至少在该部件中的含量超出 GB/T 26572 规定的限量要求。

○：表示该有害物质在该部件所有均质材料中的含量均在 GB/T 26572 规定的限量要求以下。

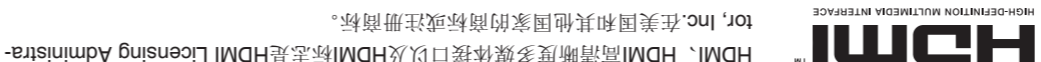
本表格依据 SJ/T 11364 的规定编制。

有害物质	铅(Pb)	汞(Hg)	镉(Cd)	六价铬(Cr(VI))	多溴联苯(PBB)	多溴二苯醚(PBDE)
PCB 基板	X	○	○	○	○	○
金属支架	X	○	○	○	○	○
液晶显示屏 (CCFL 背光)	X	X	○	○	○	○
液晶显示屏 (LED 背光)	X	○	○	○	○	○
有机自发光显示屏	X	○	○	○	○	○
遥控器	X	○	○	○	○	○
适配器	X	○	○	○	○	○
附件	X	○	○	○	○	○

## 产品中有害物质的名称及含量

## 许可证

每个型号都有不同的许可证。有关许可证的更多信息，请访问 [www.lg.com](http://www.lg.com)。

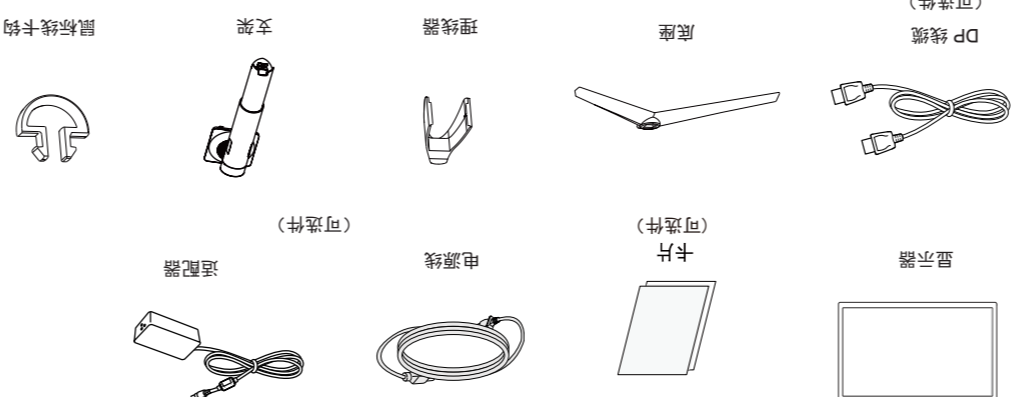


HDMI、HDMI 高清晰度多媒体接口以及 HDMI 标志是 HDMI Licensing Administrator, Inc. 在美国和其他国家的商标或注册商标。

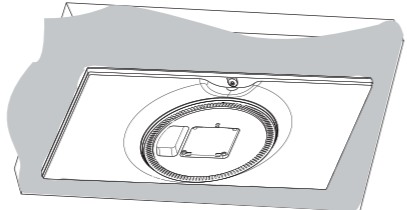
## 组装和准备工作

### 包装清单

使用产品之前，请检查所有组件是否都包含在包装箱内。如果缺少组件，请与您购买本产品的零售店联系。请注意，产品和组件可能与下列示意图有所不同。

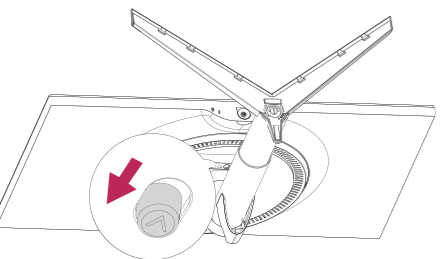


2



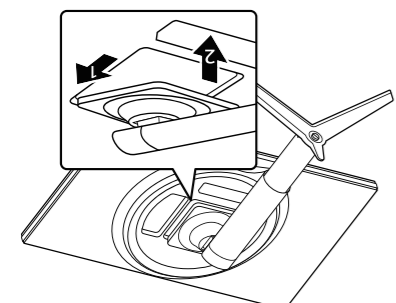
1

## 安装底座



• 按住支架直到按钮到达顶部。

注意



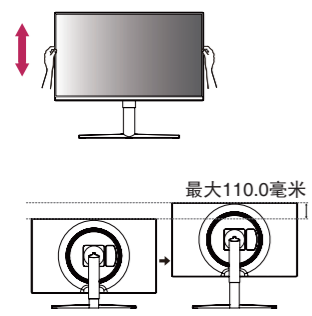
3

警告

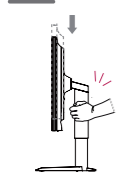
- 这个图示描绘的是一般机型的连接，您的显示器可能与图中显示的机型不同。
- 若在固定螺钉时过度用力，可能会导致显示器受损。
- 这么做造成的损坏不在保修范围之内。
- 请勿在只抓住底座时，将显示器上下颠倒，因为这样可能会导致显示器摔落及损坏，或者弄伤您的脚。
- 如果将底座移除及使用显示器面板，操纵杆按钮可能会使面板不稳定使其倒下，导致产品损坏及人员受伤。此外操纵杆按钮可能会发生故障。

## 调整支架高度

- 1 将显示器面朝前放置好。
- 2 为了安全，请用双手握显示器。



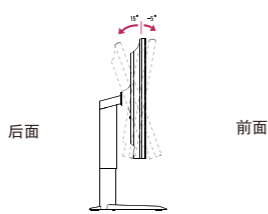
## 警告



- 调整屏幕高度时，请不要将手放置在支架上，以免弄伤手指。

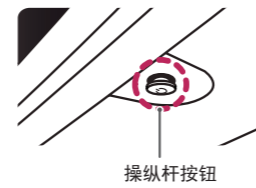
## 调节角度

- 1 将安装好底座的显示器以直立方式放置。
- 2 调整屏幕角度。您可以向前或向后-5°至15°调整屏幕角度，以获得舒适的欣赏体验。



## 用户设置

### 激活主菜单



- 1 按显示器底部的操纵杆按钮。
- 2 向上/下 (▲/▼) 或左/右 (◀/▶) 轻推操纵杆按钮设置选项。
- 3 再按一次操纵杆按钮退出主菜单。



主菜单	描述
输入	设置输入模式。
电源关闭	关闭显示器。
设置	配置屏幕设置。
游戏模式	设置游戏的画面模式。
退出	退出主菜单。

设置	描述
游戏模式	通过设置游戏模式功能可以获得最佳体验。
游戏调节	调节1ms Motion Blur Reduction, FreeSync, 黑色稳定器, 响应时间, 十字线和游戏初始化。
画面调节	调节亮度, 对比度, 锐利度, 亮度色标, 色温, R/G/B, 亮度基准, DFC和画面重置。
输入	输入列表 选择输入模式。 纵横比 调节屏幕比率。
通用	设置语言, SMART ENERGY SAVING, LED 电源, 自动待机, HDMI兼容模式, DisplayPort 1.2, OSD 锁定, 信息和初始化。
退出	退出菜单。

## 警告

- 说明书中的OSD图片可能与实际有所不同。

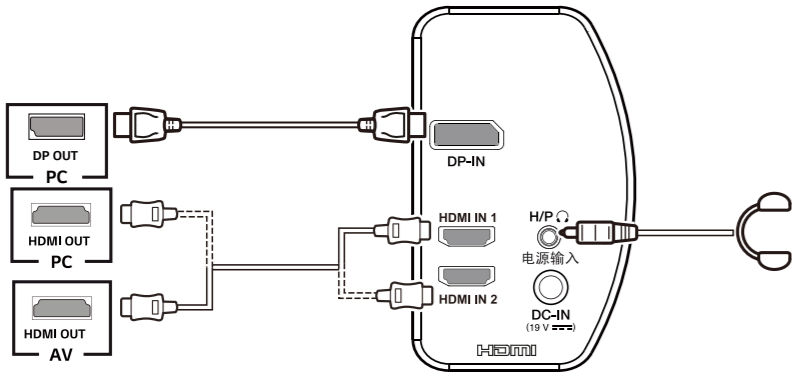
设置 > 游戏模式		
游戏模式	玩家 1	在这种模式下，用户可以定制包括游戏相关选项。
	玩家 2	玩家 1和玩家 2 图片模式允许您保存两套定制的显示设置，包括游戏设置选项。
	FPS	为FPS游戏优化游戏模式功能。适合更黑的FPS游戏。
	RTS	为RTS游戏优化游戏模式功能。
	阅读	此模式用于在浏览文件时调整到最佳效果。如果您希望画面更亮，可以通过设置OSD控制亮度。

设置 > 游戏调节		
游戏调节	1ms Motion Blur Reduction	开 这种模式最大限度地减少了快速移动的视频的动态模糊。为了充分利用该功能，在启用1ms Motion Blur Reduction前选择2560 x 1440 @ 120Hz/144Hz。 关 将1ms Motion Blur Reduction模式关闭。 <b>注意</b> <ul style="list-style-type: none"><li>为减少动态模糊，用背光亮度调整来降低亮度。</li><li>1ms Motion Blur Reduction和FreeSync特征不能同时使用。</li><li>该功能为游戏优化型功能。</li><li>建议您在不使用游戏功能时关闭该功能。</li></ul>
	FreeSync	可消除游戏画面撕裂问题，不会出现通常的停滞和延迟。 <b>警告</b> <ul style="list-style-type: none"><li>需要使用具有FreeSync功能的显卡。</li><li>建议使用DisplayPort, HDMI 接口。</li><li>如需更多信息，请访问AMD网站<a href="http://www.amd.com/FreeSync">http://www.amd.com/FreeSync</a>。</li><li>FreeSync 和 1ms Motion Blur Reduction不能同时启用。</li></ul> 扩展 启动FreeSync 功能的较宽频率范围（与基本模式相比）。 基本 启动FreeSync 功能的基本频率范围。 关 FreeSync 功能关。
	黑色稳定器	您可以控制黑色对比度，从而在昏暗场景中拥有更好的能见度。您可以很容易地分辨黑暗游戏屏幕上的对象。
	响应时间	根据屏幕速度设置显示画面的响应时间。对于正常环境，建议您使用“快速”。对于更快移动的画 面，建议使用“更快”。设置为“更快”可能会造成残影。 更快 将响应时间设置为“更快”。 快速 将响应时间设置为“快速”。 正常 将响应时间设置为“正常”。 关 将响应时间设置为“关”。
	十字线	十字线在第一人称射击(FPS)游戏屏幕的中心位置处提供了一个标记。用户可以选择适合其游戏环境的十字线。 当显示器关闭或进入节能模式时，十字线功能自动关闭。
	游戏初始化	初始化游戏设定

## 连接到 PC

该显示器支持即插即用功能。即插即用：

使您可以向计算机添加设备而无需重新配置任何设备或安装任何手动驱动程序的一种功能。



- 使用DVI转HDMI线或DP(DisplayPort)转HDMI线可能有兼容性问题。
- 请务必使用产品包装内提供的线，否则可能会导致设备故障。

T5

T6

T7

设置 > 画面调节		
画面调节	亮度	调整屏幕的亮度。
	对比度	调整屏幕的对比度。
	锐利度	调节屏幕的锐利度。
	亮度色标	模式 1, 模式 2, 模式 3 显示器设置时，亮度色标设置越高意味着显示的图像越暗，反之亦然。 模式 4 如果您不需要调整伽马设置，请选择 模式 4。
	色温	用户 用户可以调整红色，绿色或蓝色的定制。 暖色 将屏幕颜色设置为浅红色调。 自然色 将屏幕颜色设置为红色与蓝色色调之间。 冷色 将屏幕颜色设置为浅蓝色调。 手动 手动调节色温（注意：支持9300K而不是9500K）。
	R/G/B	您可以使用红色、绿色和蓝色色彩自定义画面色彩。
	亮度基准	设置补偿水平（仅适用于 HDMI） * 补偿：作为视频信号的参考，这是显示器能够显示的最暗的色彩。 高 保持当前画面的对比度。 低 在当前对比度的画面降低黑色部分增亮白色部分。
	DFC	开 根据屏幕自动调节亮度。 关 停用DFC功能。
	画面重置	画面和颜色初始化。

设置 > 输入		
输入	输入列表	选择输入模式。
	纵横比	调节屏幕的纵横比。 全宽 不考虑视频信号输入，以宽屏显示视频。 自动 根据输入视频信号画面比率显示视频。 1:1 画面比率不进行调整，为原始比率。 <b>注意</b> <ul style="list-style-type: none"><li>设置为推荐分辨率时(2560 x 1440)，宽屏、自动、1:1选项画面将看起来相似。</li><li>FreeSync模式没有1:1菜单。（进入画面 → 游戏调节 → FreeSync, 将FreeSync设置成开或关）</li></ul>

设置 > 通用		
通用	语言	将菜单屏幕设置为所需语言。
	SMART ENERGY SAVING	高 启用SMART ENERGY SAVING 功能，您可用较高效率节约能源。 低 启用SMART ENERGY SAVING 功能，您可以较低效率节约能源。 关 禁用SMART ENERGY SAVING 功能。
	LED 电源	打开/关闭显示器底部的电源指示灯。 开 电源指示灯自动打开。 关 电源指示灯已关闭。
	自动待机	显示器画面在一段时间内无动作时，将自动关闭显示器。您可以设定自动关闭功能。（关，4小时，6小时，8小时）

通用	HDMI兼容模式	HDMI兼容模式功能可识别不支持HDMI 2.0的传统设备。
	开	启用HDMI兼容模式。
	关	禁用HDMI兼容模式。 <b>注意</b> <ul style="list-style-type: none"><li>如果连接设备不支持HDMI兼容模式，屏幕或声卡可能无法正常工作。</li><li>当 HDMI兼容模式开启时，不支持2560 x 1440 @ 120/144Hz 分辨率。</li><li>一些老显卡不支持 HDMI 2.0，但您可以在窗口的控制面板上选择 HDMI 2.0 分辨率。这可能会导致屏幕出现异常。</li></ul>
	DisplayPort 1.2	启用或关闭DisplayPort 1.2。 <b>注意</b> <ul style="list-style-type: none"><li>请根据您的显卡支持DisplayPort版本设置此选项。如果显卡不支持DisplayPort 1.2版本，请设置此选项为关闭。</li></ul>
	OSD锁定	防止错按按钮。 开 OSD调整禁用。 关 OSD调整启用。 <b>注意</b> <ul style="list-style-type: none"><li>除了画面调节里面的亮度，对比度，输入，OSD锁定和信息之外，所有功能均将禁用。</li></ul>
	信息	显示信息将显示为型号、序列号、总开机时间、分辨率。
	初始化	恢复默认设置。

## 故障排除

屏幕无显示。	
显示器的电源线是否已插入？	• 检查电源线是否正确插入到电源插座。
电源指示灯是否打开？	• 检查电源线连接，然后按电源按钮。
电源打开了吗，电源指示灯显示红色吗？	• 检查已连接的输入是否启用（设置 > 输入）。
电源指示灯是否闪烁？	• 如果显示器处于节能模式，则移动鼠标或键盘上的任意键即可开启显示器。 • 检查计算机是否已打开。
是否显示“超出工作频率范围”消息？	• 从 PC（视频卡）传输的信号超出显示器的水平或垂直频率范围时，会显示此消息。请参阅本手册的“产品规格”部分，以设置适当的频率。
是否显示“无信号”消息？	• PC 与显示器之间缺少信号线或信号线连接断开时，会显示此消息。检查电缆并重新连接。

显示“OSD 锁定”信息。	• OSD 处于锁定状态。进入设置 > 通用，“OSD 锁定”设置为“关”。
---------------	--

屏幕滞留图像。	
即使显示器已关闭，是否也会出现残影？	• 长时间显示静止图像可能会对屏幕造成损坏，从而导致图像停滞。 • 如果使用显示器的时间较长，请使用屏幕保护程序保护屏幕。

屏幕闪烁。	
是否选择了推荐分辨率？	• 如果您选择的分辨率预设模式为 HDMI 1080i 60/50 Hz，屏幕可能会 闪烁。请将分辨率更改为1080P或者推荐分辨率。

显示颜色异常。	
显示器是否出现变色（16色）？	• 将颜色设置为 24 位（真彩色）或更高。在 Windows 中，转到“控制面板”> “显示”> “设置”> “颜色质量”。（视您所使用的操作系统而定，设定可能会有所不同。）
显示颜色是否不稳定或为单色？	• 检查信号线是否正确连接。重新连接电缆或重新插入 PC 的视频卡。
屏幕上是否有斑点？	• 使用显示器时，屏幕上可能会出现像素化斑点（红色、绿色、蓝色、白色或黑色）。对于 LCD 屏幕而言，这是正常现象。这既不是错误，也与显示器性能无关。

耳机或扬声器没有声音。	
图片显示是否使用了DisplayPort 或HDMI 无声输入方式？	• 检查耳机端口是否正确连接。 • 适用操纵杆增加音量。 • 设置PC与显示器的音频输出。Microsoft Windows系统中设置：在“控制面板”▶“硬件和声音”▶“声音”中将显示器设为默认值。（视您所使用的操作系统而定，设定可能会有所不同。）

更多简单问题处理指南详见web manual: [www.lg.com](http://www.lg.com)

## 规格参数

显示器	屏类型	平面有源矩阵TFT LCD	
	色彩深度	HDMI	支持8位色彩。
分辨率	最大值	2560 x 1440 @ 144Hz	
	推荐	2560 x 1440 @ 60Hz	
视频信号	HDMI	行频	30 kHz 至 230 kHz
	DP	行频	50 Hz 至 144 Hz
输入连接	H/P	场频	30 kHz 至 230 kHz
	DP (DisplayPort) IN, HDMI IN 1/2	场频	50 Hz 至 144 Hz
电源	电源输入	19 V --- 3.3 A 或 19 V --- 2.4 A	
	电源消耗 (典型值)	开启状态: 44 W (典型值)* 休眠模式: ≤ 0.5 W 关闭模式: ≤ 0.3 W	
AC/DC 适配器	DA-65G 19, Asian Power Devices Inc. 制造	LCAP39, LIEN CHANG ELECTRONIC ENTERPRISE 制造	
	DA-48F 19, Asian Power Devices Inc. 制造	输出: 19 V --- 3.42 A 输出: 19 V --- 2.53 A	
环境条件	作业条件	温度	εAO至 1εAO
	存储条件	湿度	< 80 %
尺寸	含底座	温度	εεAO至 1εAO
	不含底座	湿度	< 85 %
质量（不含包装）	含底座	715.2 x 493.9 x 272.2 (毫米)	
	不含底座	715.2 x 423.9 x 57.1 (毫米)	
		8.3 公斤	
		6.5 公斤	

本手册内容如有改动，恕不另行通知。

\* 开机模式的功耗根据LGE测试标准测试（全白模式，最大分辨率）。

\* 电源消耗水平可能由于操作条件和显示器设定而不同。

T8

T9

T10