



MANUAL SIMPLE

MINI COMPONENTE

Antes de utilizar su producto lea atentamente este manual de instrucciones.
Para ver las instrucciones de las características avanzadas,
visite <http://www.lg.com> y descargue el Manual del propietario.
Ciertos contenidos de este manual pueden no coincidir con los de su unidad.

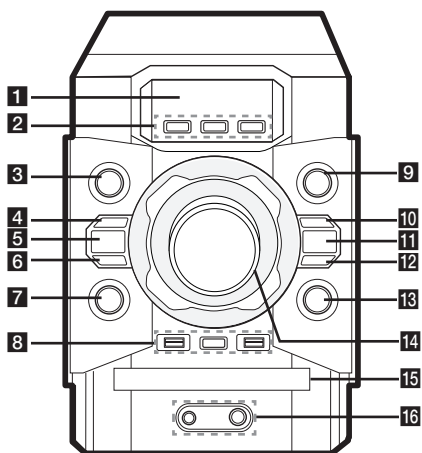
MODELO
CM5760



www.lg.com

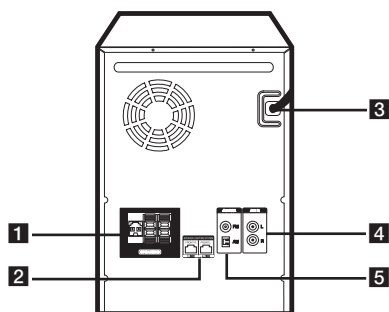


Panel frontal



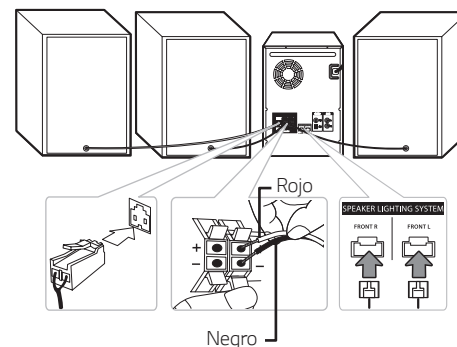
- 1 Pantalla
- 2 **KEY CHANGER (#/b)**
Cambia la clave para adecuarla al rango vocal.
VOICE CANCELLER
Puede disfrutar de la función durante la reproducción de la música, reduciendo el sonido de la voz de la música en las diferentes fuentes.
- 3 **⏻/⏻** (Reposo/Encendido)
Enciende o apaga la unidad.
- 4 **⏻** (Detener)
Detiene la reproducción o la grabación.
- 5 **AUTO DJ**
Selecciona el modo AUTO DJ.
- 6 **⏮** (Saltar/Buscar)
- Busca hacia atrás.
- Salta a la pista/archivo anterior.
- Sintoniza la estación de radio deseada.
- 7 **LIGHTING / MIC VOLUME**
- Enciende/apaga los efectos de iluminación.
- Manténgalo presionado para acceder al modo de ajuste del micrófono.
- 8 **USB1/USB2**
Reproduce los archivos de audio conectando el dispositivo USB.
USB REC / DEMO
- Graba al USB.
- Muestra el modo demostración.
- 9 **F (Función) / WIRELESS LINK**
- Selecciona la función y la fuente de entrada.
- Manténgalo presionado por 3 segundos para seleccionar el modo WIRELESS PARTY LINK.
- 10 **>||** (Reproducir/Pausa) **STEREO / MONO**
- Inicia la reproducción o la pone en pausa.
- Selecciona Estéreo/Mono.
- 11 **REGION EQ / BASS BLAST**
- Elige el ecualizador de la región.
- Manténgalo presionado para seleccionar el efecto BASS directamente.
- 12 **>>I** (Saltar/Buscar)
- Busca hacia delante.
- Salta a la pista/archivo siguiente.
- Sintoniza la estación de radio deseada.
- 13 **⏻** (Abrir/Cerrar) **EJECT**
Abre y cierra la bandeja de discos.
- 14 **MASTER VOLUME**
- Ajusta el volumen de la bocina.
- Ajusta el volumen del micrófono.
- 15 Bandeja de discos
- 16 Toma **PORT.** (Portátil) **IN**
Conecte un dispositivo portátil.
Toma **MIC.** (Micrófono)
Conecte un micrófono.

Panel Trasero



- 1 Terminal/cable **SPEAKERS**
- 2 **SPEAKER LIGHTING SYSTEM**
- 3 Cable de alimentación
- 4 **AUX IN (L/R)**
- 5 **ANTENNA (FM/AM)**

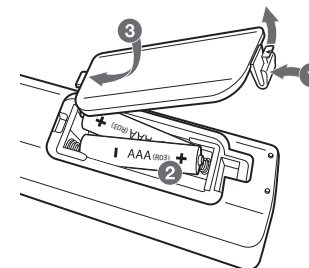
Conexión de las bocinas



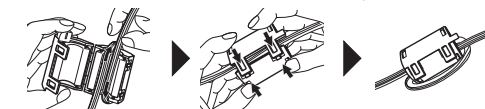
Modo de desconexión de la conexión de red inalámbrica o el dispositivo inalámbrico

Apague la unidad presionando el botón de encendido/apagado durante más de 5 segundos.

Sustitución de la batería



Acerca del núcleo de ferrita (opcional)



Enrole los cables **SPEAKER LIGHTING SYSTEM** alrededor del núcleo de ferrita una vez.

Información adicional

Especificaciones

Requisitos de alimentación eléctrica	Consulte la etiqueta principal de la unidad
Consumo de energía	Reposo conectado en red: 0,5 W (Si están activados todos los puertos de red.)
Dimensiones (An x Al x F)	Aprox. 207 mm x 282 mm x 261 mm
Peso neto	Aprox. 3,5 kg
USB (Bus Power Supply)	5 V 500 mA
Salida total (Valor cuadrático medio)	1 100 W

El diseño y las especificaciones están sujetos a cambios sin previo aviso.

Aplicación del controlador



Descargue la aplicación **Music Flow Bluetooth** a su dispositivo.

LG Sound Sync (inalámbrico)



Para más información, descargue el manual del propietario. <http://www.lg.com>