

LED LCDモニター (LEDモニター) 34WL75C モニター製品簡単セットアップガイド



www.lg.com

- この度は、LG Electronicsモニター製品をお買い上げいただき誠にありがとうございます。
- 本書は製品の組み立ておよび、接続までをご案内しております。製品の組み立て前に本書をよくお読みになり、ご理解の上、正しくお使いください。
- モニターの設定など、より詳しい内容については、取扱説明書に収録されています。取扱説明書は弊社ホームページよりダウンロードいただけます。

取扱説明書およびソフトウェアのダウンロード

取扱説明書のダウンロード

- ① LGエレクトロニクスのホームページ(www.lg.com)にアクセスします。
- ② ページ最上部の[サポート]から[取扱説明書]をクリックします。
- ③ [モデル番号を入力してください。]に、モデル番号(製品の型番)を入力します。

ソフトウェアのダウンロード

- ① LGエレクトロニクスのホームページ(www.lg.com)にアクセスします。
- ② ページ最上部の[サポート]から[ソフトウェアダウンロード]をクリックします。
- ③ [モデル番号を入力してください。]に、モデル番号(製品の型番)を入力します。
- ④ 本製品に対応するソフトウェアまたはデバイスドライバが表示されるので、使用しているOSをご確認の上、ファイルを選択してください。

※ ホームページ(www.lg.com)のダウンロードの手順、レイアウト、構成は変更される場合があります。



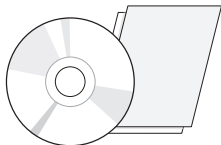
* M B M 6 5 3 8 8 7 1 7 *

(1907-REV00)



付属品を確認する

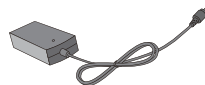
- 箱を開けた際は、付属品をご確認ください。万が一付属品が不足している場合は、お求めの販売店にお問い合わせください。
- ケーブル類は付属品の使用をお勧めします。



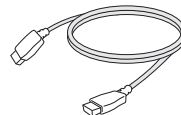
CD-ROM(使用上の注意)/本書



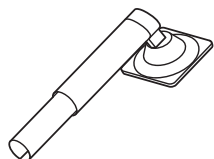
電源コード



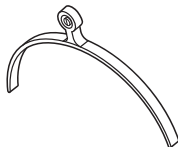
AC-DCアダプタ



HDMI ケーブル



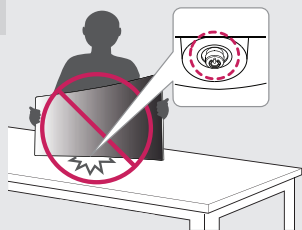
スタンドネック



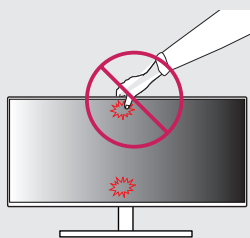
スタンドベース



モニターを組み立てる



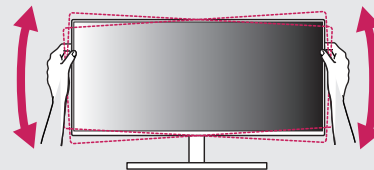
スタンドなしの状態を立てかけないでください。



液晶パネルには触れないでください。

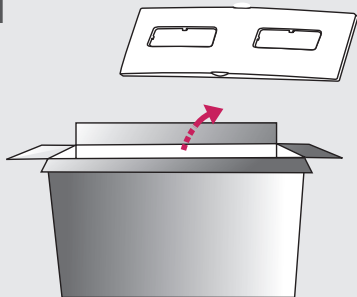


ヒント

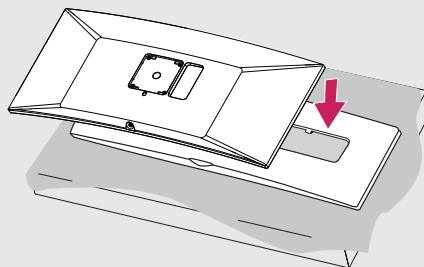


画面の左右の角度を微調整できます。

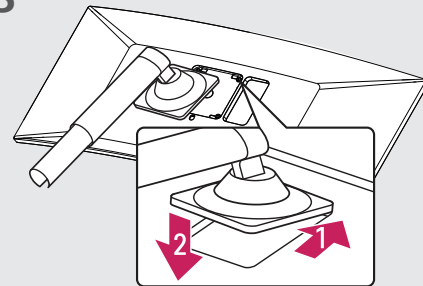
1



2



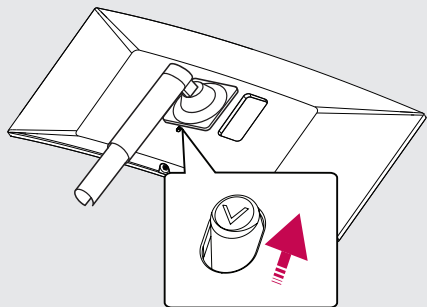
3



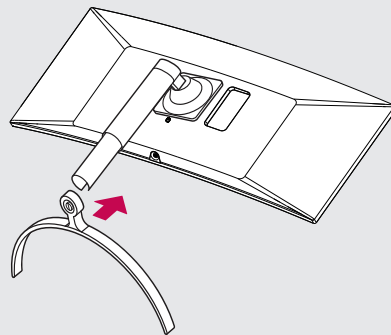


モニターを組み立てる

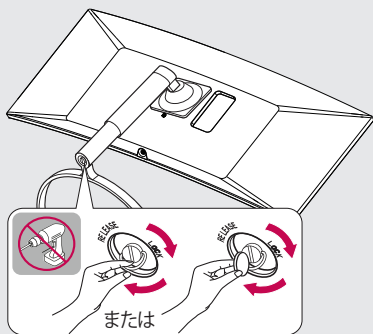
4



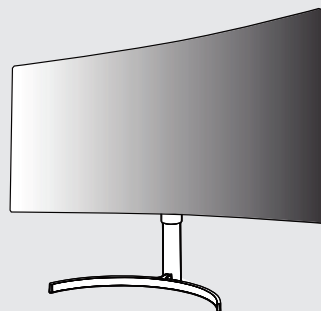
5



6

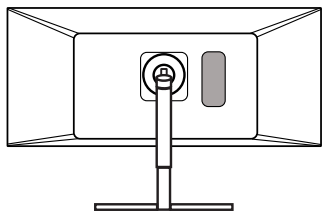


7

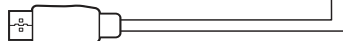
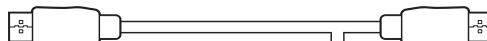




ケーブルを接続する



DisplayPortケーブル(別売)



HDMIケーブル



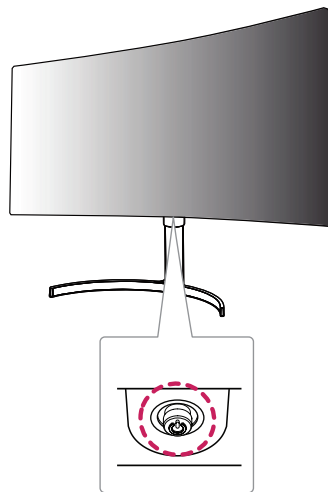
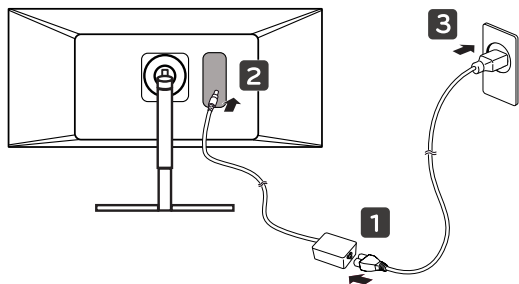
イヤホン、ヘッドホン、
3.5φミニプラグオーディオケーブル(別売)



- HDMI-DVIやHDMI-DisplayPortなどの変換ケーブルまたは変換コネクタを使用した場合、互換性の問題が発生する場合があります。
- HDMIケーブルは、HDMI Licensing LLCで認証されたHDMIロゴのあるものを使用してください。認証を受けていないものやハイスピードに対応していないケーブルを使用すると正常に動作しないことがあります。



電源をオンにする



電源コードを取り付ける

1. 電源コードとAC/DCアダプターを接続します。
2. モニター背面のDC-INにAC/DCアダプターの端子を接続します。
3. 電源コードをコンセントに差し込みます。

モニターの電源をオンにする

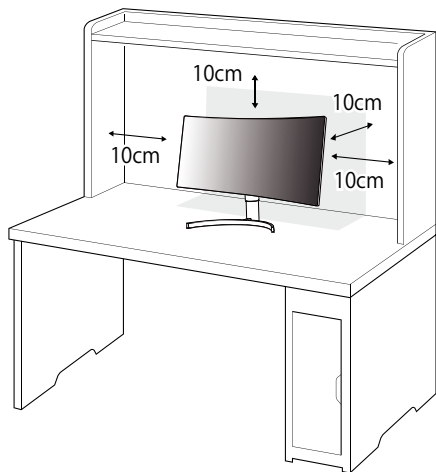
モニター下部にあるOSDジョイスティックを押すと、モニターの電源が入ります。
モニターの設定等各種操作は、OSDジョイスティックを使用していきます。



モニターの設定は高温多湿の場所やほこりの多い場所を避け、十分な空間を空けて設置してください。
また、モニターと目の距離が40cm以上になるように設置し、正しい姿勢で使用できるようにしてください。

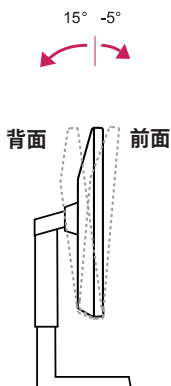
テーブルに設置する

適切な通気性を確保するため、背面および周囲
10cm以上の空間を空けて設置してください。



画面の角度を調節する

画面を見やすい角度に調整します。画面は目線がやや下を向く高さに
設置し、目線に対してまっすぐになるよう角度を調整することをお勧め
します。





| 主な製品仕様 | | |
|-------------------------------------|---------|---|
| 解像度 | 最大解像度 | 3440 x 1440 @ 60 Hz |
| | 推奨解像度 | 3440 x 1440 @ 60 Hz |
| 環境条件 | 動作条件 | 温度 0 °C ~ 40 °C / 湿度 80%未満 |
| | 保管条件 | 温度 -20 °C ~ 60 °C / 湿度 85%未満 |
| 寸法 (幅 x 高さ x 奥行) / 重量 (パッケージを除く) | スタンドあり | 814.0 mm x 569.5 mm x 250.8 mm / 8.0 kg |
| | スタンドなし | 814.0 mm x 359.1 mm x 92.9 mm / 6.3 kg |
| 消費電力 | オンモード | 60 W 標準 (出力条件) * |
| | スリープモード | ≤ 0.5 W ** |
| | オフモード | ≤ 0.3 W |

仕様は事前の通知なしに変更されることがあります。

* 消費電力は操作条件や設定等によって変わります。

* オンモードの電力消費は、LG Electronicsの試験規格（最大解像度で白を画面全体に出力した状態）で測定されます。

** 映像が信号を受信していないときに、一定の時間が経過(最大5分)すると、モニターはスリープモードになります。



画面が表示されないときは

下表より状況に合った対処方法をご確認ください。該当する症状がない場合や、対処方法にしたがって操作しても症状が改善されない場合はLG Electronics Japanカスタマーセンターにお問い合わせください。

こちらは、画面が映らないときの対処法を記載しています。画面表示後の症状については、取扱説明書に記載しています。

| 症状 | 対処方法 |
|--------------------------------|--|
| 画面に何も表示されない | <ul style="list-style-type: none">電源コードがコンセントに正しく接続されているかを確認してください。モニターの電源ボタンを押してモニターの電源が入っているかを確認してください。 |
| 電源をオンにして、電源ランプが点灯しているのに画面が映らない | <ul style="list-style-type: none">画面の設定が暗くなっている可能性があります。OSDメニューで明るさ、コントラストを調整してみてください。接続機器が黒画面を出力している可能性があります。接続機器が正常に動作しているかを確認してください。 |
| LEDランプが点滅している | <ul style="list-style-type: none">モニターが省電力モードになっている可能性があります。マウスを動かすか、キーボードのいずれかのキーを押して、PCの省電力モードを解除させてください。PCの電源が入っているか確認してください。 |
| 画面に「OUT OF RANGE(範囲超過)」と表示される | <ul style="list-style-type: none">PC(グラフィックカード)から伝送された信号が、モニターの水平周波数または垂直周波数の範囲から外れている場合、または出力されるOSの解像度がモニターより大きなサイズに設定されている場合に表示されます。取扱説明書の「製品仕様」を参照して、OS上で適切な周波数または、解像度に設定してください。 |
| 画面に「NO SIGNAL」と表示される | <ul style="list-style-type: none">モニターに映像信号が伝送されていないときに表示されます。接続機器やモニターに正しくケーブルが接続されているかを確認してください。また、接続機器が正常に起動しているかを確認してください。入力端子が正しく選択されていない可能性があります。入力機器が接続されている端子になっているかを確認してください。 |
| 映像が正しく表示されない | <ul style="list-style-type: none">ケーブルが正しく接続されているか確認してください。付属のケーブルを使用することをお勧めします。グラフィックカードが解像度(3440×1440)またはリフレッシュレートに対応しているか確認してください。 |
| 映像がぼやけるまたはちらつく | <ul style="list-style-type: none">接続機器(PCやAV機器)の解像度とリフレッシュレートが適切に設定されているか確認してください |
| 正確な解像度で表示されない、HDRで表示できない | <ul style="list-style-type: none">HDMI接続：[HDMI互換モード]が[オン]に設定されている場合、HDRおよび3440×1440の解像度で60Hzは表示できません。接続している機器がHDMI 2.0に準拠している場合、[HDMI互換モード]が[オン]になっていないか確認してください。DisplayPort接続：DisplayPortのバージョンが1.4に対応していない場合、HDR出力には対応しません。 |