

用户手册

便携式蓝牙音箱

操作本产品之前，请仔细阅读本手册并妥善保管以备后用。

型号

PL2

安全信息



小心：为了降低触电风险，切勿把机盖（或背板）拆除。机内并无用户可自行修理的零部件。如需维修，请联系专业的维修人员。



三角形内的闪电箭头符号警示用户，产品外壳内存在未绝缘的危险电压，足以构成触电危险。



三角形内的感叹号提醒用户，随产品一起提供的印刷品中包含重要的操作和维护（维修）指南。

警告：为避免引起火灾或发生触电意外，切勿将本产品置于雨水或潮湿处。

小心：本产品不能暴露在水中，也不能滴入或溅入水分。也不能将任何装有液体的物品如花瓶放置在产品上。

警告：不要将此产品放置在狭窄的空间中，例如书柜或类似的空间。

小心：切勿在本产品周围使用高电压产品（例如：电蝇拍）。本产品可能会因电击出现故障。

小心：不得将点燃的蜡烛等明火源放置于本产品上。

小心：请勿挡住任何通风口。请根据制造商的说明进行安装。

机柜中的插槽和开口用于通风并确保产品的可靠运行以及防止产品过热。严禁将产品放置在床上、沙发、地毯或其它类似物体表面导致通风口被阻塞。本产品不能采用内置式安装，如安装在书架或其它架子上，除非能够充分通风或者制造商的说明书中允许这样安装。

电源线注意事项

电源插头作为断开电源的装置，在紧急情况下，电源插头必须能够方便拔下。

请查看此用户手册中的规格页并确认当前要求。

请勿让壁装电源插座过载。壁装电源插座过载、松动或损坏、电源线延长、电源线磨损、电源线损坏或出现裂纹都会产生危险。出现任何一种情况都会导致触电或火灾。请定期检查产品电源线，如果有损坏的迹象，拔下插头，停止使用此产品，然后由经授权的服务中心用正确的部件进行更换。保护电源线不受物理或机械破坏，如缠绕、弯曲、挤压、夹在门里或者在上面踩踏。注意保护好插头、壁装电源插座和电器电源线引出部位。

注意：有关产品标识和电源额定值等安全标记信息，请参考本产品底部或其它侧面的主标签。

小心：在湿度较低的环境中使用本产品时

- 它在低湿度的环境中可能会导致静电。
- 建议在触摸任何导电的金属物体后使用本产品。

符号

~	指交流电（AC）。
==	指直流电（DC）。
回	指二类电器双重绝缘标识。
⏻	指电源。
I	指“开”（电源）。
⚡	指危险电压。

目录

1 准备开始

- 2 安全信息
- 6 特有功能
- 6 介绍
- 7 音箱
- 8 侧面

2 操作

- 9 音箱充电
 - 9 - 使用 AC 适配器充电
 - 9 - 检查充电状态
- 10 基本操作
 - 10 - 使用电源按钮
 - 10 - 蓝牙连接
 - 10 - 蓝牙LED 指示灯状态
 - 11 - 简明操作指南
- 12 免提功能
- 13 语音命令
- 14 音效
 - 14 - 设置音效
- 15 收听来自外接设备的音乐
- 16 使用蓝牙® 技术
 - 16 - 收听储存在蓝牙设备上的音乐
- 19 多设备配对
- 21 双模式连接
- 23 其它操作
 - 23 - 复位
 - 23 - 自动关机注意事项

3 故障排除

- 24 故障排除

4 附录

- 25 商标和许可证
- 25 搬运本产品
- 26 规格

1

2

3

4

特有功能

自动关机

本产品支持自动关机以节省能耗。（第 23 页）

便携输入

收听来自便携式设备的音乐。
（笔记本电脑、智能手机等）

蓝牙®

收听储存在蓝牙设备上的音乐。

Dual Mode

通过使用两个音箱，您可以欣赏立体声效果。
要使用双播放功能，您需要购买另外一只音箱。
只有同一型号才支持双模式。（PL2 和 PL2）
（第 21-22 页）

介绍

本手册所使用的符号

⚠ 注意

表示特别说明和操作功能。

⚠ 小心

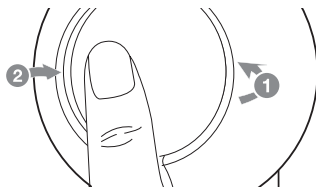
表示应注意防止使用不当造成损坏。

⚠ 小心

防水 (IPX5)

此产品防水等级为 IPX5。

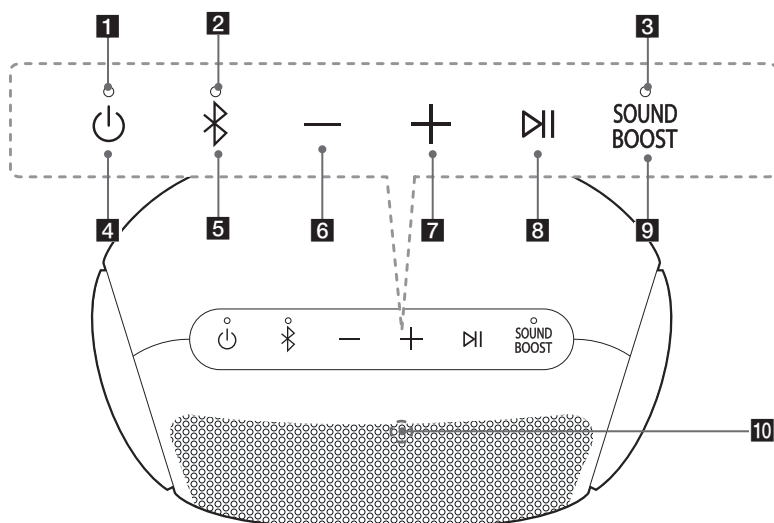
- 不要在水中或其它液体中使用本产品。
- 本产品在充电时不要将其暴露在水中。
- 如果端口暴露在水中，请使用软的干布将水擦掉。在使用音箱之前彻底使其干燥。
- 接口为非防水接口。务必关紧端口盖。请参阅下图。



- 将端口盖置于①，将其牢固地按入②。

该系统的防水性能基于本文所描述的条件下进行的测量。请注意，因客户滥用导致系统受到水浸而造成的故障不在保修之列。

音箱



1 电源 LED 指示灯

2 蓝牙 LED 指示灯

3 SOUND BOOST LED 指示灯

4 电源按钮

打开电源/关闭电源：按此按钮。

5 蓝牙按钮

– 添加一个蓝牙设备进行多个设备配对。（按住 2 秒钟）

– 在 AUX 模式下更改为蓝牙模式。（按 2 秒钟）

* 连接 3.5 mm 立体声电缆时，该功能将更改为 AUX 模式。

– 按住 7 秒钟以进行蓝牙初始化。

6 – 降低音量。

7 + 增加音量。

8 播放/暂停按钮

– 蓝牙模式中播放、暂停或跳过播放。（第 11 页）

– 接收蓝牙设备的来电。（第 12 页）

– 将 AUX 模式设为静音。

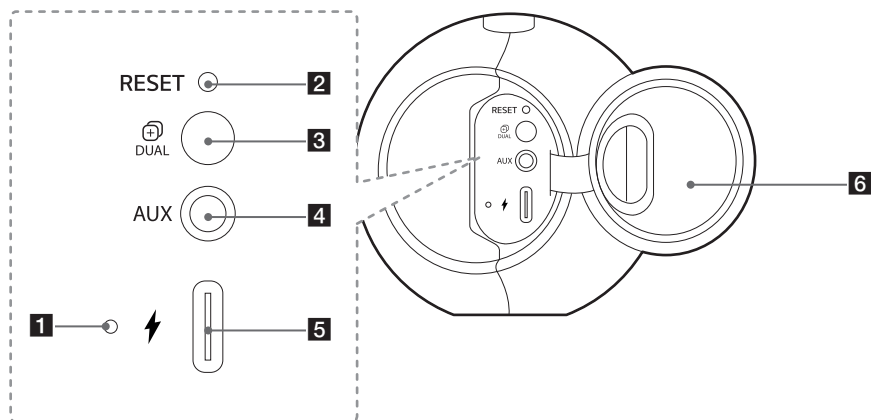
– 使用智能设备的语音命令。按住 2 秒钟以使用语音命令。（第 13 页）

9 SOUND BOOST

改变音效。（第 14 页）

10 麦克风

侧面



1 电池 LED 指示灯

2 RESET 按钮

3 **DUAL**
连接两个音箱以实现双模式。
(第 21-22 页)

4 **AUX**
收听来自便携设备的音乐。

5 **(DC IN)**
USB (C 型) 充电端口

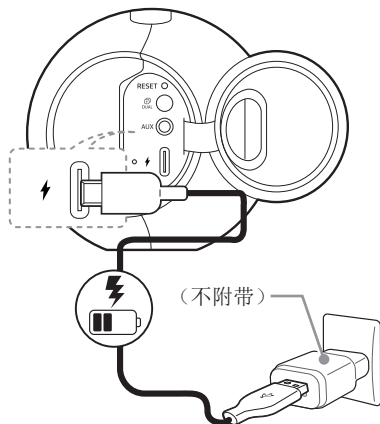
6 端口盖

音箱充电

使用 AC 适配器充电

音箱使用内置电池。使用之前，连接 AC 适配器对电池充电。

1. 连接附带的 USB 电缆到 AC 适配器。
2. 将 USB 电缆连接到音箱的 ⚡（直流输入）端口。
3. 将 AC 适配器插入 AC 插座中。



！ 注意

- 工作时间大约 10 小时。该工作时间的前提是电池充满电、使用 50% 音量进行连续播放并关闭声效功能。时间长短根据电池状态和工作条件可能会有不同。
- 建议您使用随附的 USB 线，以保护产品。

！ 小心

不附带 AC 适配器。
由于存在爆炸的危险，推荐此音箱使用 LG Electronics Inc. 认可的 5 V 电压 AC 适配器（2 A 以上）。如果您不使用推荐的适配器，可能无法充电或充电时间可能有所不同。

检查充电状态

音箱电池充电时，您可以通过电池 LED 指示灯检查充电状态。

○ 关 / ● 开

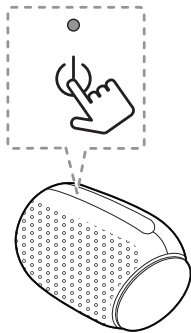
LED 指示灯	说明
○ ⚡	电池已充满。
● ⚡	电池充电中。

！ 注意

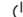
- 当电源 LED 指示灯闪烁时，需要给电池充电。
- 如果您在充电过程中欣赏音乐，则充电时间会更长。
- 当音箱因过热无法充电时，电池 LED 指示灯呈红色快速闪烁。充电停止。
- 如果电池充电时，电池 LED 指示灯熄灭，则表示电池已充满电。

基本操作

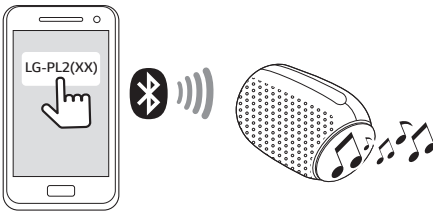
使用电源按钮



开机/关机

按  按钮。

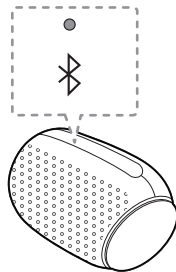
蓝牙连接



播放**蓝牙**设备上想听的音乐。配对之后，您可以使用本产品上的按钮控制播放。（第 11 页，第 16-18 页）

蓝牙LED 指示灯状态

在连接**蓝牙**设备之前，检查**蓝牙** LED 指示灯是否闪烁。



LED 指示灯	状态	说明
 	蓝牙 LED 指示灯闪烁。	搜索 蓝牙 设备。
 	蓝牙 LED 指示灯变亮并发出声音。	蓝牙 设备连接完成。

! 注意

- 在 AUX 模式下，**蓝牙** LED 指示灯熄灭。
- 配对完成后，即使关闭本产品，也不必再重新进行配对。
- 将 AUX 模式切换到**蓝牙**模式时，**蓝牙** LED 指示灯会亮起，但是没有声音。

简明操作指南

功能	如何操作	状态
开机	按  按钮。	电源 LED 指示灯变亮并发出声音。
关机	按  按钮。	电源 LED 指示灯熄灭并发出声音。
蓝牙配对	当 蓝牙 LED 指示灯闪烁时，在 蓝牙 设备的设备列表中选择 LG-PL2 (XX)。	蓝牙 LED 指示灯变亮并发出声音。
多设备配对	按住  按钮 2 秒钟以添加另一个 蓝牙 设备。	在搜索另一设备的过程中， 蓝牙 LED 指示灯闪烁。配对后， 蓝牙 LED 指示灯保持白灯长亮并发出声音。
音量控制	按  或  。	当本产品音量到达最小或最大时，您可以听到蜂鸣音。
播放/暂停	按  。	-
下一首	按  两次。	-
上一首	按  三次。	-
免提	按  。	接收和断开所有来电。
语音控制	按住  保持 2 秒钟	您可以通过音箱的麦克风讲话以操作智能手机的语音命令
音效	按 SOUND BOOST 选择标准音效或 SOUND BOOST 。	按 SOUND BOOST 按钮，将变换音效。LED 指示灯关闭时为标准音效，LED 指示灯开启时为 SOUND BOOST 。
双模式	按  DUAL 按钮。	首先会在主音箱上听到蜂鸣声，然后在其他音箱上听到蜂鸣声。
蓝牙初始化	按住  保持 7 秒钟。	电源和 蓝牙 LED 指示灯闪烁 4 次。

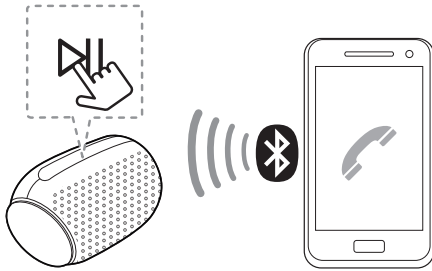


注意

- 在双模式中，不支持多设备配对连接。（第 21-22 页）
- 可使用**蓝牙**设备，调节回放或音量功能。
- 在初始化**蓝牙**之后，它需要与**蓝牙**设备重新连接。
（对于iOS设备，尝试在删除**蓝牙**上的现有连接后重新与**蓝牙**设备进行连接。）

免提功能

您可以用本产品接收来自**蓝牙**设备的来电。连接本产品至**蓝牙**设备。



功能	如何操作
接听来电。	按 ▷ 。
结束通话。	按 ▷ 。
拒绝来电。	按住 ▷ 保持 2 秒钟
在通话期间在音箱和手机之间切换。	按住 ▷ 保持 2 秒钟

！ 注意

- 免提功能期间，不支持语音命令。
- 只有智能手机才能使用此功能。
- 要调节通话音量，按本产品上的 **一、+** 按钮。
- 在双模式中，由于音频啸叫的原因，您只能从主音箱接听来电。（第 21-22 页）
- 在某些**蓝牙**设备上，当收到来电时，可能会响起内置铃声。（例如Android设备）内置铃声不可调整。
- 在多设备配对模式中，您只能在音箱上接听其中一个设备的来电。
- 如果与多配对**蓝牙**设备间连接通话，免提将无法正常使用。
- 即使您在**蓝牙**连接状态下切换到 AUX 模式，您仍然可以使用此功能。
- 如果使用手机上的通话按钮接听电话，来电将连接到您的手机。如果要通过音箱通话，则需要手机上更改为音箱模式。（仅 iOS 设备）
- 如果您不想使用此功能，请禁用手机上的**蓝牙**设置。再次连接**蓝牙**以使用此模式。

语音命令

您可以通过使用语音命令应用程序或Siri来对音箱的麦克风讲话从而操作智能手机的语音命令。

！ 注意

请确保使用具有语音命令的智能设备。



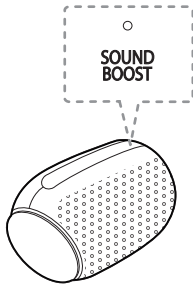
1. 通过**蓝牙**将音箱连接到智能设备。
2. 按住 **▶||** 按钮 2 秒钟，以激活您智能设备的语音命令。
3. 激活语音命令应用程序如下。
 - Android系统：选择语音命令应用程序或选择Google 应用程序。
 - iOS 系统：Siri 自动激活。
4. 通过音箱的麦克风向语音命令应用程序或Siri发出请求。

！ 注意

- 免提功能期间，不支持语音命令。
- 当智能设备上的语音命令时间限制超过时，此功能将自动取消
- 在使用Android设备享受此功能时，建议您使用Google应用程序（Google助理、Google Now等）。Google应用程序由Google提供。Google政策可能不支持某些位置。
- 如果您想要取消语音命令模式，请在激活此功能时再次按住 **▶||** 按钮 2 秒钟。
- 有关更多信息，请参阅语音命令应用程序或Siri。
- 靠近麦克风说话会提高识别成功率。
- 它可能无法正常工作，具体取决于**蓝牙**设备。

音效

您可以使用“SOUND BOOST”按钮以选择所需的音效。



设置音效

○ 关 / ● 开

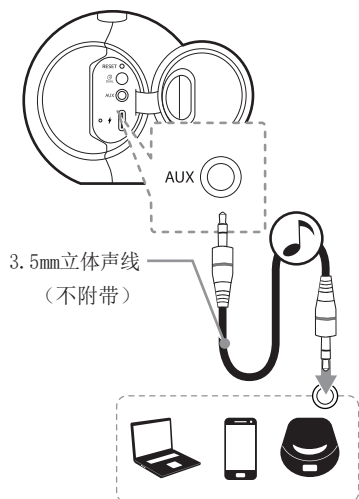
LED 指示灯	功能	说明
<div>○ SOUND BOOST</div>	Standard	您可以享受平衡自然的高保真声音。
<div>● SOUND BOOST</div>	SOUND BOOST	您将享受宽广的声域和丰富的音效。


! 注意

- 当您重新打开音箱时，最后使用的选项将是打开的。
- 当选择标准音效时，您可以享受 MERIDIAN 提供的优质音效。
- 由于微调音质可以提供最佳的高品质音效，所以音效模式之间可能会有点差异。


收听来自外接设备的音乐

本产品可以收听来自多种类型的外接设备的音乐。



1. 按  按钮打开电源。
2. 将外部设备连接到本产品的 **AUX** (3.5mm) 连接器。
3. 打开外接设备并开始播放。

! 注意

- 连接 3.5 mm 立体声电缆时，功能会自动更改为 **AUX** 模式。
- 在 **AUX** 模式中，音箱会限制**蓝牙**连接以防止不需要的**蓝牙**连接。
- 在此模式下按  按钮时，它将切换到 **蓝牙**模式。
- 使用双模式时，不支持 **AUX** 模式。

使用蓝牙® 技术

关于蓝牙

蓝牙是一种用于短距离通讯的无线通信技术。当连接被其它电波干扰、或者当您在其它房间连接蓝牙时，声音可能会中断。

连接使用蓝牙无线技术的单独设备不会产生任何费用。

如果是通过蓝牙无线技术进行的连接，那么带有蓝牙无线技术的手机可以通过级联进行操作。

- 可用设备：智能手机、笔记本电脑等。
- 版本：5.0
- 编解码器：SBC, AAC

蓝牙协议

要使用蓝牙无线技术，设备必须能够支持某些协议。

本产品兼容下列协议。

A2DP（高级音频分发协议）

HFP（免提情景模式）

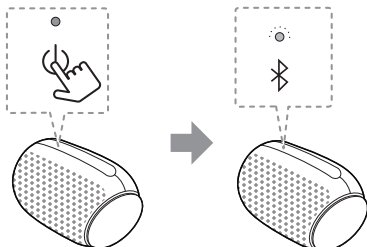
AVRCP（A/V 远程控制配置文件）

收听储存在蓝牙设备上的音乐

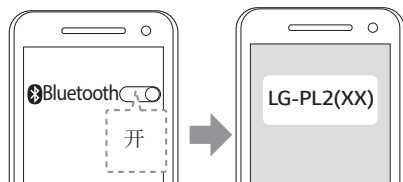
将本产品与蓝牙设备配对

进行配对操作之前，要确保您的蓝牙设备打开了蓝牙功能。请参阅蓝牙设备的用户手册。一旦执行配对操作后，不需要再次执行。

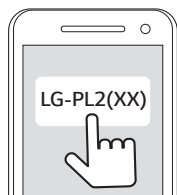
1. 打开本产品，蓝牙 LED 指示灯闪烁并发出声音。



2. 操作蓝牙设备并进行配对操作。当使用蓝牙设备搜索本产品时，根据蓝牙设备的类型，蓝牙设备显示中会出现一个已发现设备的列表。本产品显示为“LG-PL2 (XX)”。



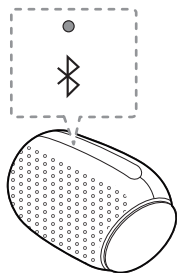
3. 选择“LG-PL2 (XX)”。



! 注意

- XX 表示蓝牙地址的末二位。例如，如果本产品的蓝牙地址为 9C:02:98:4A:F7:08，您将在蓝牙设备上看到“LG-PL2 (08)”。
- 根据蓝牙设备的类型，某些设备可能有不同的配对方式。有关蓝牙配对的详细信息，请参阅您的蓝牙设备手册。

4. 本产品成功连接到蓝牙设备时，蓝牙 LED 指示灯变亮并发出声音。

5. 收听音乐。
要播放储存在蓝牙设备上的音乐，请参阅您蓝牙设备的用户手册。

! 注意

- 当您使用蓝牙技术时，您必须让产品与蓝牙设备尽可能地靠近，并保持距离。但在以下情况下您可能会遇到问题：
 - 本产品和蓝牙设备之间存在障碍物。
 - 有其它支持蓝牙技术的设备使用了相同的频率，如医疗设备、微波炉或无线 LAN 设备。
- 如果蓝牙连接工作异常，转到“将本产品与蓝牙设备配对”的第 1 步重试。
- 当连接被其它电波干扰时，声音可能会中断。
- 您可能无法使用蓝牙功能，这取决于设备的类型。
- 您可以在使用智能手机、笔记本电脑等设备时享受蓝牙功能。
- 本产品和蓝牙设备相距越远，音质就越差。
- 当本产品被关闭或蓝牙设备距离本产品过远时，蓝牙连接将断开。
- 当蓝牙连接断开时，请再次将蓝牙设备与本产品进行连接。
- 即使您将蓝牙功能更改为其他功能，也将保持蓝牙连接。
- 当您蓝牙设备（iOS 设备等）连接至本产品或操作该设备时，音量会彼此同步。
- 当本产品未连接时，蓝牙 LED 指示灯会闪烁。
- 使用蓝牙功能时，请在蓝牙设备上将音量调节到合适的水平。

控制所连接的蓝牙设备

可通过本产品来控制所连接的**蓝牙设备**：播放、暂停、跳转（上一首/下一首）、音量控制。


! 注意

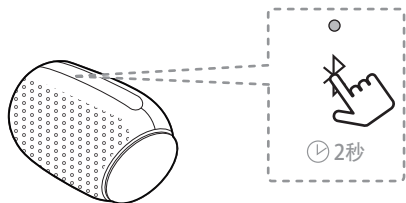
- 仅 Android OS 和 iOS 可使用此功能。
- 根据**蓝牙设备**的不同，此功能可能不被支持，或者操作有所不同。

多设备配对

本产品可同时连接至两个蓝牙设备。

与两个设备配对

1. 连接本产品至蓝牙设备。（第 16-18 页）
2. 当蓝牙设备与本产品连接后，按住  按钮保持 2 秒钟。



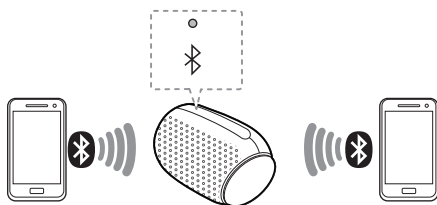
- 然后蓝牙 LED 指示灯闪烁并发出声音。本产品将切换至多设备配对模式。

3. 在另一个蓝牙设备的设备列表中，选择“LG-PL2 (XX)”。





- 此时音箱连接到两个蓝牙设备。

4. 当两个蓝牙设备连接成功时，蓝牙指示灯会变亮。

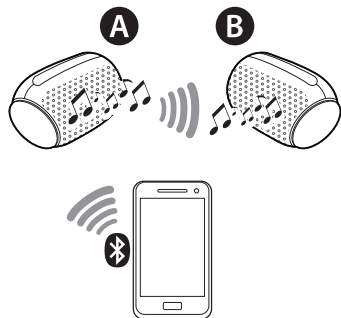


! 注意

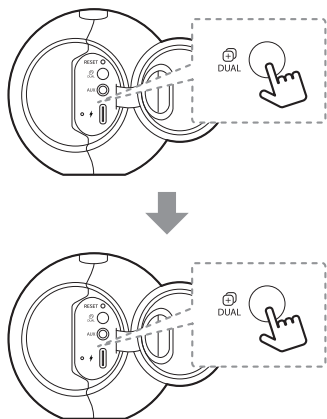
- 使用双模式时，不支持多电话配对连接。按  **DUAL** 按钮取消双模式。
- 按照以上所述的相同方法，本产品最多可同时连接两个**蓝牙**设备。如果要在连接了两个**蓝牙**设备的情况下连接新的**蓝牙**设备，请按住  按钮 2 秒钟。
- 当本产品进入多设备配对模式时，您需要在几分钟内连接其他**蓝牙**设备和音箱（约 1 分钟）。否则多设备配对模式将被取消。
- 根据连接设备的规格，可能不支持多设备配对连接。
- 可移动/可拆卸**蓝牙**设备（例如：软件狗等。）不支持多设备配对。
- 即使此音箱连接多达两个**蓝牙**设备，您也不能同时使用两个**蓝牙**设备来播放和控制音乐。如果您想播放另一个**蓝牙**设备，请停止音乐。
- 多设备配对连接完成后，经过一段时间之后才能播放音乐，这取决于**蓝牙**设备。
- 如果进行多设备配对，不支持两个**蓝牙**设备自动连接。只有一个**蓝牙**设备将自动连接音箱。另一台**蓝牙**设备需要手动连接。
- 如果您在未断开**蓝牙**连接的情况下超出了**蓝牙**有效距离，需要几分钟才能连接到其它**蓝牙**设备。但关闭并重新打开电源后，无须等待即可连接到其它**蓝牙**设备。
- 如果在连接两个**蓝牙**设备时尝试对新的**蓝牙**设备进行配对，则此音箱会自动断开与一个**蓝牙**设备的连接。（正在使用的**蓝牙**设备被排除在断开连接之外。）
- 在多设备配对的情况下，只有一个具有控制功能的**蓝牙**设备可以使用语音命令。

双模式连接

您可以用两个音箱欣赏立体声。要享受双模式，您需要再购买一个音箱。

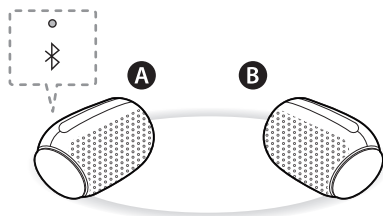


1. 按下每个音箱的 **DUAL** 按钮。然后音箱将准备好进入双模式。



- 将会听到哔哔声。

2. 如果连接了两个音箱，则主音箱的蓝牙 LED 指示灯亮起，其他音箱的蓝牙 LED 指示灯熄灭。首先会在主音箱上听到蜂鸣声，然后在其他音箱上听到蜂鸣声。



- **A** 音箱：主音箱设为 L（左）声道，**蓝牙** LED 指示灯亮起。
- **B** 音箱：其他音箱设为 R（右）声道，**蓝牙** LED 指示灯熄灭。

！ 注意

- 连接到双模式最长需要 1 分钟。
- 双模式的使用仅限于 PL2，不可用于其它便携式**蓝牙**音箱。
- 如果没有连接到**蓝牙**设备，主音箱的**蓝牙**指示灯会闪烁。
- **A** 音箱取决于**蓝牙**的MAC地址。

3. 播放**蓝牙**设备上想听的音乐。

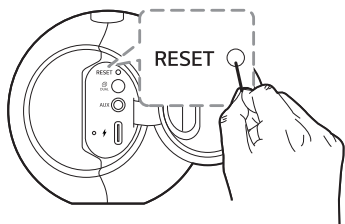
! 注意

- 当您使用双模式时，不支持多设备配对。
 - 主音箱 (A) 仅连接一个蓝牙设备。
- 在双模式中，您只能将主音箱 (A) 与蓝牙设备连接。
- 如果关闭电源后重新打开电源，需要重新连接两个音箱才能使用双模式。
- 如果本产品连接双模式失败，转到步骤 1 重试。
- 当正在进行双模式连接时，您无法在其它蓝牙设备上搜索本产品。
- 当您需断开双模式连接时，再次按住这两个音箱之一的 **DUAL** 按钮。
- 使用双模式时，可以同时调整主 (A) 音箱和其他 (B) 音箱的音量、播放或声效。
- 当使用 AUX 模式连接双模式时，此音箱会自动更改为蓝牙模式。
- 在双模式中，由于音频啸叫的原因，您只能从主音箱接听来电。
- 如果在双模式中连接 3.5 mm 立体声电缆，系统将取消双模式，然后切换到 AUX 模式。
- 要在双模式中更改蓝牙设备，按住 **✱** 保持 2 秒钟以断开当前蓝牙设备并连接至所需的蓝牙设备。
- 当您将蓝牙设备 (iOS 设备等) 连接至本产品或操作该设备时，音量会彼此同步。
- 在双模式下，尽量使两个音箱靠近。
- 根据网络环境，双模式可能无法使用。
- 在双模式下，只能在主音箱上使用语音命令。
- 当您尝试在播放过程中连接双模式时，部分手机可能无法正确播放音乐。
- 音箱可能无法使音频与视频同步 (例如，电视等)。
- 按下 **⏻** 按钮，**DUAL** 按钮取消双模式。

其它操作

复位

如果音箱出现故障，请使用细针之类的物体按 **RESET** 按钮。然后音箱关闭。按 **⏻** 按钮尝试再次开启音箱。



自动关机注意事项

当本产品处于**蓝牙**模式并且连续 15 分钟未播放音乐，或者本产品处于 **AUX** 模式并且连续 6 小时未进行按钮操作时，本产品将自动关机。

该功能可以打开或关闭。当按以下顺序更改设置时，电源 LED 指示灯闪烁 5 次并发出蜂鸣声。

功能	如何操作
开	同时按住 ⏻ 按钮和 + 按钮 2 秒钟。
关	同时按住 ⏻ 按钮和 - 按钮 2 秒钟。

! 注意

如果该功能关闭，按 **⏻** 按钮或电池完全放电后，音箱会自动关机

故障排除

3

故障排除

问题	原因及纠正措施
无电源。	<ul style="list-style-type: none">• 电池电量已耗尽，请对电池充电。• 使用 AC 适配器将本产品连接到电源。
没有声音，或者声音失真。	<ul style="list-style-type: none">• 本产品或您的智能设备音量被设置为最小。检查并调节本产品或蓝牙设备的音量。• 当外接设备音量太大时，声音质量会恶化。调低设备的音量。• 如果您使用本产品用于收听音乐以外的目的，声音品质可能会降低或本产品可能不能正常运行。
蓝牙无法配对。	<ul style="list-style-type: none">• 关闭并重新打开您蓝牙设备的蓝牙功能，然后重新配对。• 确定蓝牙设备已打开。• 移开蓝牙设备与本产品之间的障碍物。• 根据蓝牙设备或周围环境的类型，您的设备可能无法与本产品配对。
本产品不能正常运行。	<ul style="list-style-type: none">• 如果电池完全放电，存储的蓝牙信息会被删除。当本产品电源断开时，先前的设置可能不被保存。• 如果出现故障，请在温度或湿度不过高或过低的适当地方使用本产品。• 过载情况下，电源和蓝牙LED 指示灯会闪烁为白色。请关闭电源然后再次打开。
以上解决办法不起作用。	<ul style="list-style-type: none">• 使用类似细针的物品按一下音箱上的 RESET 按钮。（第 23 页）

商标和许可证



蓝牙® 文字标记和标识为蓝牙 SIG, Inc. 所有的注册商标, LG Electronics 对任何此类标记的使用均已获得许可。
其它商标和商业名称归各自所有者所有。

搬运本产品

装运本产品时

请妥善保管本产品原始装运纸箱和包装材料。如果您需要装运本产品, 为了达到最好的保护效果, 请使用本产品的原始包装对其进行重新包装。


保持外表面整洁

- 请勿将挥发性液体 (例如喷雾杀虫剂) 放置在本产品旁。
- 擦拭时用力过大可能损坏表面。
- 请勿将橡胶或塑料制品长时间与本产品相接触。

清洁本产品

请使用干燥的软布清洁产品。如果表面太脏, 请使用软布加以中性的清洁剂来擦拭。请勿使用强效溶剂如酒精、苯或稀释剂来清洁, 这些溶剂会损坏产品的表面。

规格

音箱	
电源要求	5 V  2 A (AC 适配器) 内置可充电电池
功耗	请参阅主标签。
尺寸 (W x H x D)	约 126 mm X 82 mm X 80 mm
工作温度	5° C 至 35° C
工作湿度	5% 至 60%
防水	IPX5

输入	
AUX (便携式)	0.5 Vrms (3.5 mm 立体声插孔)

电池	
电池容量	1500 mAh
工作时间	大约 10 小时。 时间长短根据电池状态和工作条件可能会有不同。
充电时间	少于 4 小时 (使用 AC 适配器)。 根据电池或工作状态的不同可能会有变化。

- 设计和规格若有更改恕不另行通知。

