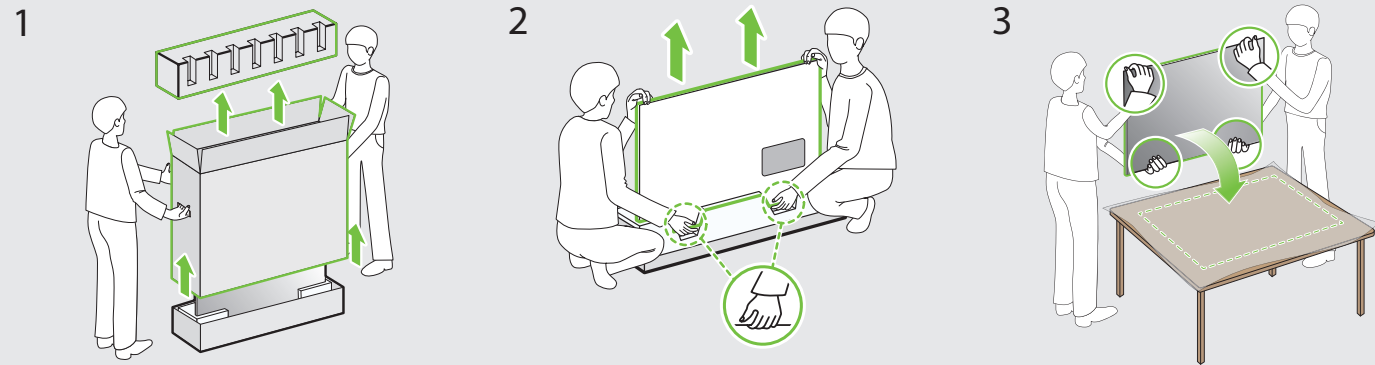
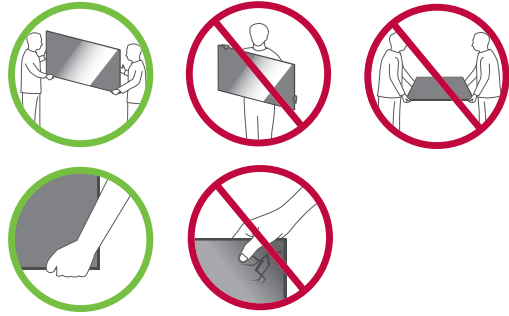




www.lg.com

ПОДГОТОВКА К ПЕРВОМУ ВКЛЮЧЕНИЮ
ПІДГОТОВКА ДО ПЕРШОГО ВКЛЮЧЕННЯ
АЛҒАШҚЫ ҚОСЫЛУҒА ДАЙЫНДЫҚ

NANO81*
NANO86*



English • Read Safety and Reference.

Русский • Прочтите Руководство по технике безопасности.

Українська • Прочитайте "Правила безпеки та довідкова інформація".

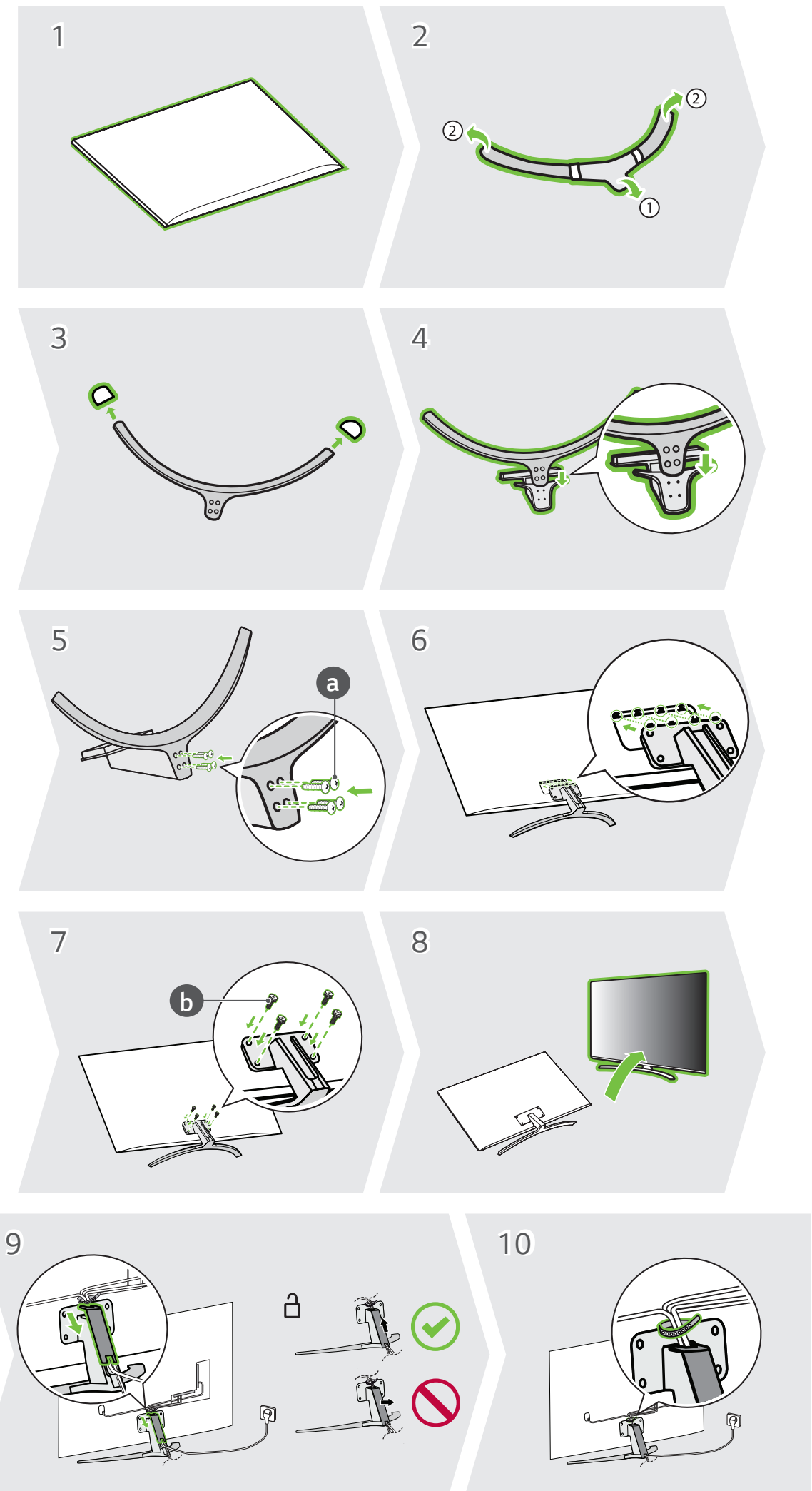
Қазақша • Қауіпсіздік нұсқаулығын оқыңыз.

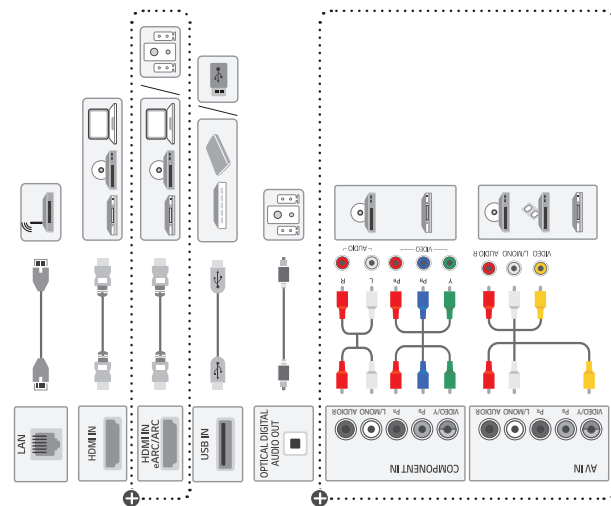
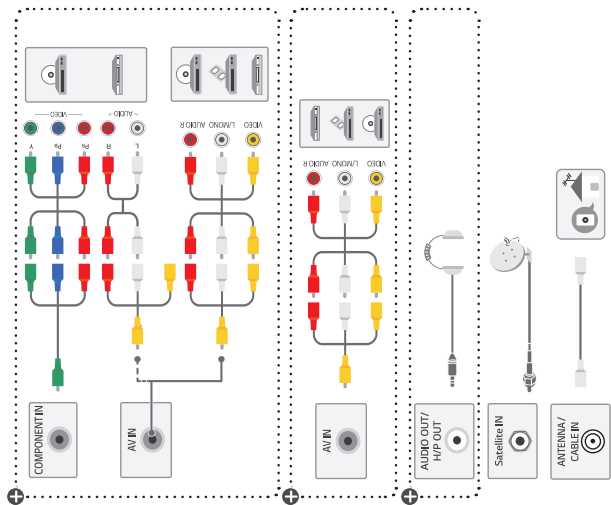
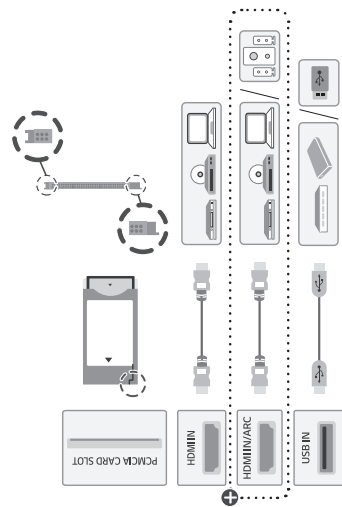
O'zbekcha • Xavfsizlik bo'yicha ko'rsatmalar va havolalar o'qib chiqing.

Монгол • Аюулгүй ажиллагааны зааварчилгаа унш.

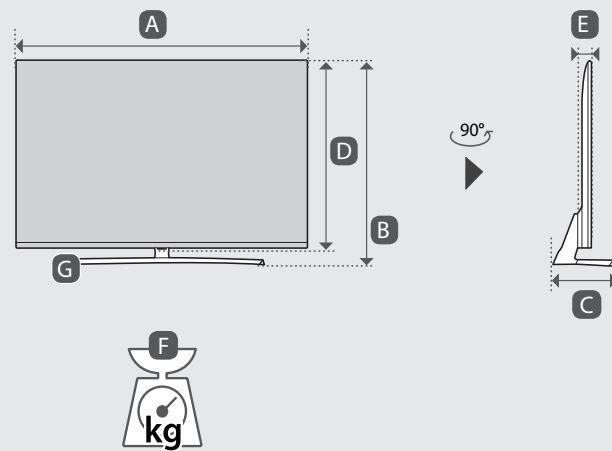
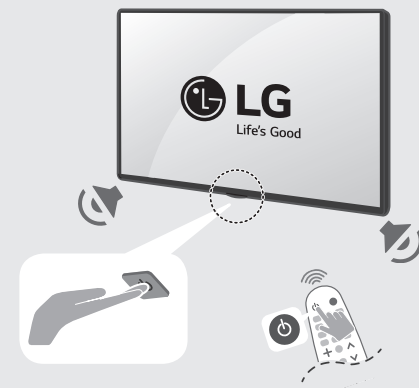
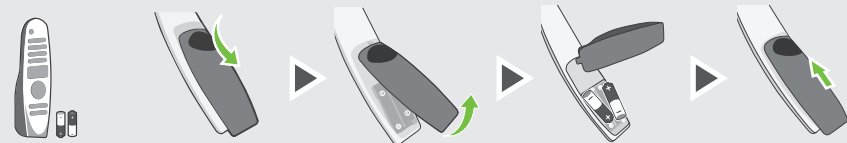
Напечатано в России
Надруковано в Росії
Ресейде басып шығарылған
P/NO: MFL71685204 (2002-REV00)

⊕ : Depending on model / В зависимости от модели / Залежно від моделі / Үлгіге байланысты / Rusumiga qarab / Загвараас хамаарна





⊕ : Depending on model / В зависимости от модели / Залежно від моделі / Улігіте байланысты / Rusumiga qarab / Загвараас хамаарна



	A	B	C	D	E	F	F-G
	(mm)				(kg)		
65NANO866NA 65NANO863NA 65NANO816NA 65NANO813NA	1451	910	324	840	64	25.8	24.1
Требования к электропитанию Вимоги до електроживлення Электрүтүгүнү шарттары				AC 100-240 V ~ 50 / 60 Hz			