

软件指南 (Windows、Mac)

在操作设备之前，请仔细阅读本手册并妥善保管以供将来参考。

产品功能使用指南 (WINDOWS)

- 有关该型号支持的驱动程序和软件的信息，请参见用户手册。
- 显示的图像可能与您所使用的产品不同。

Windows 软件

显示器驱动程序

- 安装优先级:推荐
- 用途:为显示器调节分辨率和频率。

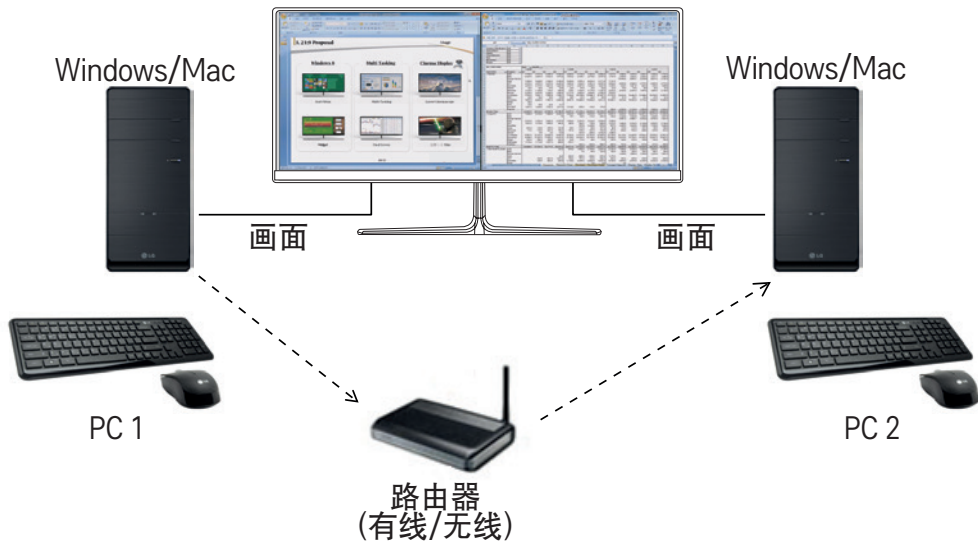
如何安装

- 使用提供的 CD 安装。
:将产品包装盒中提供的用户手册 CD 插入 PC 的 CD 驱动器中，然后安装驱动程序。
- 从 LG Electronics 网站下载。
: www.lg.com

Dual Controller(键盘/鼠标共享软件)

(仅适用于支持 Dual Controller 的型号)

- 安装优先级可选
- 用途:在连接至同一个网络的 PC 之间共享鼠标和键盘；传输文件(在 Windows 和 Mac OS 之间提供兼容性)



如何安装

从 LG Electronics 网站下载。
: www.lg.com

如何运行

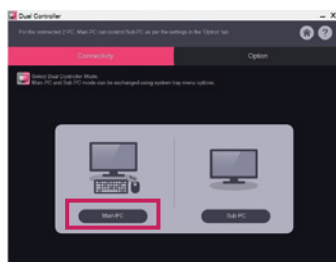
- 1 将 PC 连接至网络。
- 2 将支持 Dual Controller 的 LG 显示器连接至 PC。
- 3 运行 Dual Controller。

- ① 双击桌面上的快捷方式图标。
- ② 单击 PC 屏幕右下角的托盘图标，然后单击 Open Dual Controller(打开 Dual Controller)。

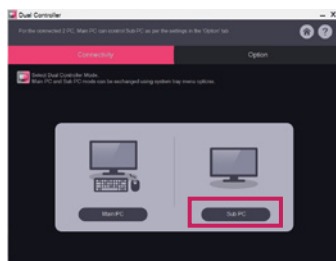


如何使用

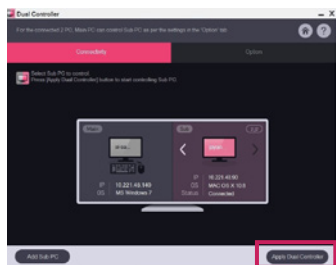
- 1 检查网络连接。
确保您希望通过键盘/鼠标共享控制的 PC 通过路由器连接到同一局域网。
 - 必须将支持 Dual Controller 的 LG 显示器连接到将以主机 PC 模式运行的 PC。
 - 同一个网络中只有一个用户可以使用 Dual Controller。Dual Controller 也可以在办公室环境中使用。但推荐同一网络中只有一个用户使用。
 - 玩游戏时，Dual Controller 可能无法正常工作。
- 2 在以主机 PC 模式运行的 PC 上运行 Dual Controller。
:在将共享其键盘和鼠标的 PC 上单击 Main PC(主机 PC)按钮。



- 3 在以分机 PC 模式运行的分机 PC 上运行 Dual Controller。
:单击您想要控制的 PC 上的 Sub PC(分机 PC)按钮。



- 4 单击主机 PC 上的 Apply Dual Controller(应用 Dual Controller)按钮。
:将在主机 PC 模式屏幕上自动搜索分机 PC。单击主机 PC 模式屏幕上的 Apply Dual Controller(应用 Dual Controller)按钮。



- 将鼠标光标从主机 PC 屏幕移至分机 PC 屏幕上时，您可以使用主机 PC 的键盘和分机 PC 上的鼠标。
- 您可以在 Dual Controller 的 Option(选项)选项卡的 PC Position Control(PC 位置控制)中，将主机 PC 和分机 PC 的位置设置为 Left/Right(左/右)或者 Right/Left(右/左)。
- 我们建议您设置分机 PC，以便分机 PC 的屏幕只在一个显示器上显示。
- 如果存在活动的互联网连接，则 Dual Controller 将在启动时自动更新至最新版本。
- Dual Controller 可能在某些网站和网络上不可用，具体视安全政策而定。

True Color Pro(显示器颜色校准软件)

(仅适用于支持 True Color Pro 的型号)

- 安装优先级可选
- 用途:使用硬件校准功能校准显示器的颜色输出。
- 需要使用单独的校准器。
 - 适用校准器：LG 校准器、Spyder3、Spyder4、i1Display Pro、ColorMunki Photo/Design 和 i1Pro2
- True Color Pro 可能不支持 PBP 模式。
- 不支持菊花链。
- 建议在禁用双显示器功能后执行校准。

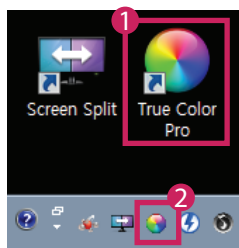
如何安装

从 LG Electronics 网站下载。

:www.lg.com

如何运行

- 1 使用 USB 电缆将显示器连接至 PC。
 - 2 将校准器连接至 PC 或显示器的 USB IN 端口。
 - 3 启动 True Color Pro 程序。
- ① 双击桌面上的图标。
 - ② 单击 PC 屏幕右下角的托盘图标。 单击 Start Program(启动程序)。



如何使用

- 有关使用软件的详细信息，请参阅程序的 Help(帮助)。



True Color Pro 启动屏幕。



校准开始屏幕。

产品功能使用指南 (MAC)

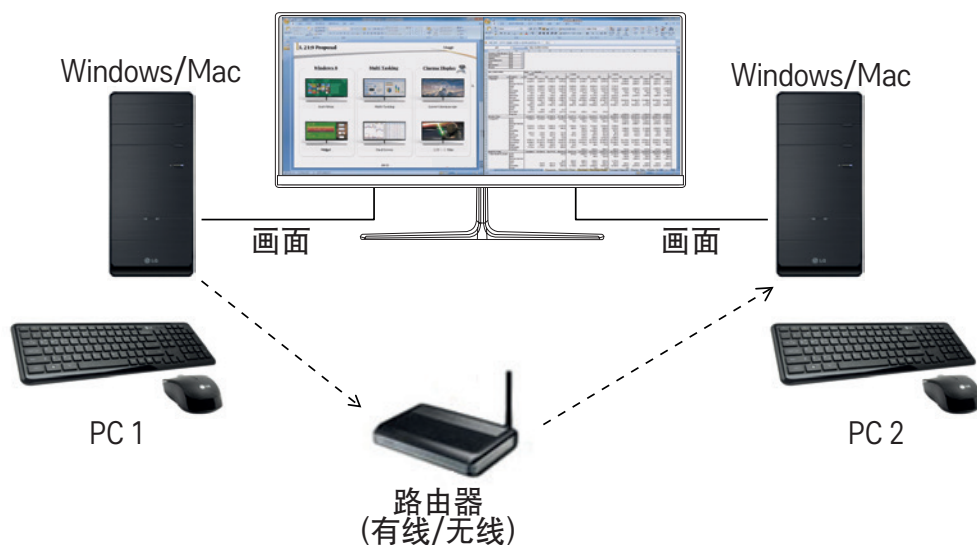
- 有关该型号支持的驱动程序和软件的信息，请参见用户手册。
- 显示的图像可能与您所使用的产品不同。

Mac 软件

Dual Controller(键盘/鼠标共享软件)

(仅适用于支持 Dual Controller 的型号)

- 安装优先级可选
- 用途:在连接至同一个网络的 PC 之间共享鼠标和键盘；传输文件(在 Windows 和 Mac OS 之间提供兼容性)



如何安装

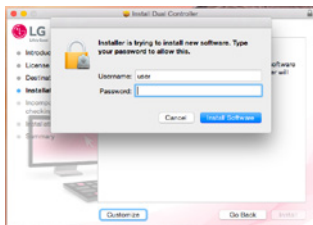
从 LG Electronics 网站下载。

:www.lg.com

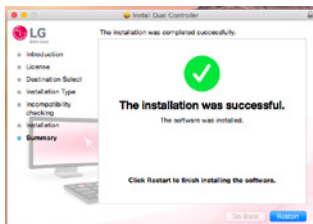
1 当安装程序启动时，单击 Continue(继续)。在安装过程中，您必须接受许可协议。



2 输入管理用户密码，然后单击 Install Software(安装软件)。

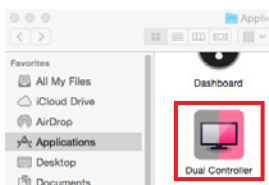


3 单击 Restart(重新启动)以完成安装。

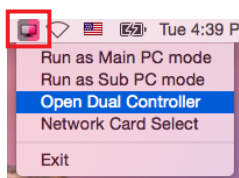


如何运行

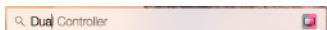
- 1 将 PC 连接至网络。
 - 2 将支持 Dual Controller 的 LG 显示器连接至 PC。
 - 3 运行 Dual Controller。
- ① Finder → Applications(应用程序) → 运行 Dual Controller



- ② 单击菜单栏上的 Dual Controller 图标，然后单击 Open Dual Controller(打开 Dual Controller)。



- ③ 在 Spotlight 中搜索 Dual Controller。



如何使用

Mac 运行 Dual Controller 的说明与 Windows 运行 Dual Controller 的说明相同。请参见针对 Windows 的运行 Dual Controller 的说明。

- 将共享其键盘和鼠标的 PC 必须以主机 PC 模式运行。
- 必须将支持 Dual Controller 的 LG 显示器连接到将以主机 PC 模式运行的 PC。
- 要通过 Dual Controller 控制的 PC 必须以分机 PC 模式运行。
- 同一个网络中只有一个用户可以使用 Dual Controller。
- 玩游戏时，Dual Controller 可能无法正常工作。
- 我们建议您设置分机 PC，以便分机 PC 的屏幕只在一个显示器上显示。
- 如果存在活动的互联网连接，则 Dual Controller 将在启动时自动更新至最新版本。
- Dual Controller 可能在某些网站和网络上不可用，具体视安全政策而定。

True Color Pro(显示器颜色校准软件)

(仅适用于支持 True Color Pro 的型号)

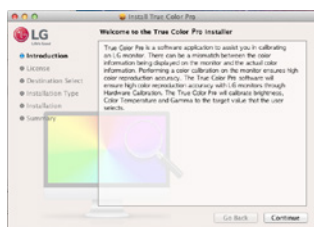
- 安装优先级可选
- 用途：使用硬件校准功能校准显示器的颜色输出。
- 需要使用单独的校准器。
 - 适用校准器：LG 校准器、Spyder3、Spyder4、i1Display Pro、ColorMunki Photo/Design 和 i1Pro2
- True Color Pro 可能不支持 PBP 模式。
- 不支持菊花链。
- 建议在禁用双显示器功能后执行校准。

如何安装

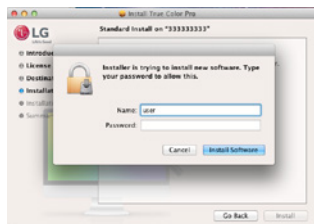
从 LG Electronics 网站下载。

: www.lg.com

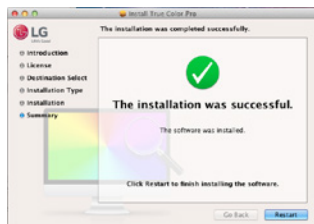
1 当安装程序启动时，单击 Continue(继续)。在安装过程中，您必须接受许可协议。



2 输入超级用户密码，然后单击 Install Software(安装软件)。



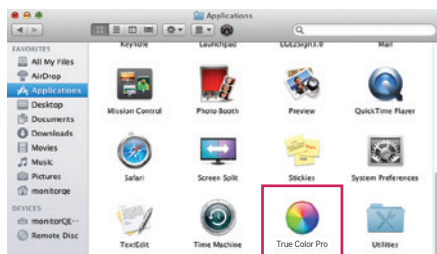
3 单击 Restart(重新启动)以完成安装。



如何运行

- 1 使用 USB 电缆将显示器连接至 PC。
- 2 将校准器连接至 PC 或显示器的 USB IN 端口。
- 3 启动 True Color Pro 程序。

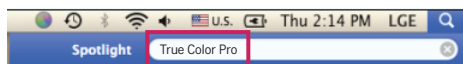
① Finder → 应用程序 → 运行 True Color Pro



② 单击菜单栏上的 True Color Pro 图标，然后单击 Start Program(启动程序)。

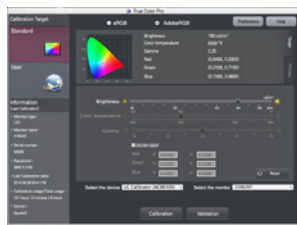


③ 在 Spotlight 搜索中搜索 True Color Pro。



如何使用

- 有关使用软件的详细信息，请参阅程序的 Help(帮助)。



True Color Pro 启动屏幕。



校准开始屏幕。

