



MANUAL DEL PROPIETARIO

Bocina Bluetooth portátil

Lea este manual detenidamente antes de utilizar su equipo y guárdelo para referencias futuras.

MODELOS

PH3

PH3G

PH30



Información de seguridad



PRECAUCIÓN: PARA REDUCIR EL RIESGO DE DESCARGA ELÉCTRICA, NO quite la cubierta (NI LA PARTE TRASERA) DE ESTE APARATO. NO HAY PARTES INTERNAS QUE PUEDAN SER REPARADAS POR EL USUARIO, PARA EL MANTENIMIENTO SOLICITE PERSONAL DE SERVICIO CALIFICADO.



Este símbolo de rayo con una flecha, dentro de un triángulo equilátero, tiene la intención de alertar al usuario acerca de la presencia de voltaje peligroso, no aislado, dentro de la carcasa del producto, que puede ser de suficiente magnitud para constituir un riesgo de descarga eléctrica a las personas.



El signo de exclamación dentro de un triángulo equilátero tiene la intención de alertar al usuario sobre la presencia de instrucciones importantes de operación y mantenimiento (servicio) en la literatura que acompaña el producto.

ADVERTENCIA: PARA EVITAR EL RIESGO DE FUEGO O DESCARGA ELÉCTRICA, NO EXPONGA ESTE PRODUCTO A LA LLUVIA NI A LA HUMEDAD.

PRECAUCIÓN: No exponga el aparato al agua (goteo o salpicaduras), y no coloque sobre él ningún recipiente con agua, como jarrones.

ADVERTENCIA: No instale este equipo en un espacio confinado, tal como una biblioteca o unidad similar.

PRECAUCIÓN: No usar equipos de alto voltaje cerca de este producto. (ej. Matamoscas electrónico). Este producto puede funcionar incorrectamente debido a las descargas eléctricas.

PRECAUCIÓN: No coloque sobre el aparato fuentes de calor con llama, como velas encendidas.

PRECAUCIÓN: No bloquee las aberturas para ventilación. Realice la instalación siguiendo las instrucciones del fabricante. La carcasa cuenta con ranuras y aberturas para ventilación y para garantizar el correcto funcionamiento del aparato y protegerlo del calentamiento excesivo.

Nunca se debe bloquear las aberturas por colocar el producto sobre una cama, un sofá, una alfombra u otra superficie similar. Este producto no debe ubicarse en una instalación confinada tal como una biblioteca o un bastidor, salvo que se provea con la ventilación adecuada y se haya cumplido con las instrucciones del fabricante.

PRECAUCIÓN relacionada con el cable de alimentación

Por lo general, se recomienda que la mayoría de aparatos se instalen en un circuito dedicado, es decir, un circuito único de salida que alimenta solamente al aparato y no tiene salidas adicionales ni circuitos derivados. Examine la página de especificaciones de este manual del usuario para checarlo. No sobrecargue los tomacorrientes. Los tomacorrientes sobrecargados, flojos o dañados, extensiones, cables de alimentación expuestos o aislamientos de cable agrietados o dañados son peligrosos. Cualquiera de ellos puede producir un choque eléctrico o un incendio. Examine periódicamente el cable de su aparato y si muestra daños o deterioro, desconéctelo, no lo use y reemplácelo por uno igual de repuesto suministrado por un distribuidor autorizado. Proteja el cable de alimentación de abusos físicos o mecánicos, como cables torcidos, enroscados, pellizcados, atrapados o pisados. Preste especial atención a las clavijas, tomacorrientes y al punto donde el cable sale del aparato. El enchufe de corriente es el dispositivo de desconexión. En caso de emergencia, el enchufe de corriente debe permanecer de fácil acceso.

AVISO: Para información sobre seguridad, se incluye la identificación del producto y los índices de abastecimiento. Por favor consulte la etiqueta principal en la base u otra superficie del producto.

PRECAUCIÓN cuando use este producto en ambientes de baja humedad

- Puede causar electricidad estática en ambientes de baja humedad.
- Se recomienda usar este producto después de tocar cualquier objeto de metal que conduzca electricidad.

Este dispositivo está equipado con una batería o acumulador portátil.

Modo seguro para retirar la batería o conjunto de baterías del equipo: Retire la batería o conjunto de baterías usadas siguiendo los pasos en el orden inverso al de instalación. Para prevenir la contaminación ambiental y una posible amenaza a la salud de humanos y animales, la batería usada debe ser colocada en un contenedor adecuado en un punto de recolección designado. No se deshaga de las baterías con la basura normal. Se recomienda que use los sistemas locales de recolección de baterías y acumuladores. La batería no debe ser expuesta a calor excesivo tal como los rayos del sol, el fuego o similares.

Por su seguridad, no quite la batería que incluye el producto. Si es necesario reemplazar la batería, acuda al punto de venta o distribuidor autorizado de LG Electronics más cercano para obtener ayuda.

Símbolos

~	Significa corriente alterna (ca).
---	Significa corriente directa (cc).
☐	Significa equipo Clase II.
⏻	Significa espera.
I	Significa "ON" (encendido).
⚡	Significa alto voltaje.

Instrucciones importantes de seguridad


1. Lea estas instrucciones.
2. Guarde estas instrucciones.
3. Siga todas las advertencias.
4. Siga todas las instrucciones.
5. No use este aparato cerca del agua.
6. Limpie únicamente con un paño seco.
7. No obstruya ninguna salida de ventilación. Instale de acuerdo con las instrucciones del fabricante.
8. No instale cerca de fuentes de calor como radiadores, registros de calefacción, estufas u otros aparatos (incluyendo amplificadores) que produzcan calor.
9. Respete el uso de la conexión del tomacorriente polarizado o con conexión a tierra. Un tomacorriente polarizado tiene una cuchilla más ancha que la otra. Un tomacorriente con tierra tiene dos cuchillas y una pata para tierra. La cuchilla más ancha o la pata para tierra sirven como protección. Si el tomacorriente proporcionado no se ajusta a su tomacorriente, póngase en contacto con un electricista para que lo reemplace.
10. Proteja el cable de alimentación para que no caminen sobre él o quede atorado, particularmente en contactos, en receptáculos y en el punto por donde sale del aparato.
11. Solamente use los aditamentos / accesorios especificados por el fabricante.
12. Use únicamente con el carro, estante, trípode, soporte o mesa especificados por el fabricante o que haya sido vendido junto con el aparato. Cuando use un carro, tenga cuidado cuando mueva la unidad / carro para evitar accidentes por vuelcos. 
13. Desconecte este aparato durante tormentas eléctricas o cuando no vaya a usarlo por períodos prolongados.
14. Haga que todo el mantenimiento sea realizado solamente por personal técnico cualificado. Solicite mantenimiento cuando el aparato haya sufrido cualquier tipo de daño, por ejemplo, si el cable de alimentación o el tomacorriente están dañados, cuando se haya derramado líquido sobre el aparato o hayan caído objetos sobre él, cuando haya sido expuesto a lluvia o humedad, cuando no funcione con normalidad o cuando haya sufrido una caída.

Tabla de contenidos

1 Inicio

- 3 Información de seguridad
- 4 Instrucciones importantes de seguridad
- 6 Main Features
- 6 Introducción
- 6 Accesorios
- 7 Unidad principal
- 8 Carga de la unidad
 - 8 – Conexión del adaptador de CA
 - 8 – Comprobación del estado de la batería
 - 8 – Verificación del estado de carga

2 Operación

- 9 Operaciones básicas
 - 9 – Uso del botón de encendido
 - 9 – Conexión Bluetooth
 - 9 – Guía de utilización simple
- 10 – Estado de la luz LED Bluetooth LED (blanca)
- 11 Luz LED para entorno
- 12 Escuchar música desde un dispositivo externo
- 12 Uso de la tecnología BLUETOOTH®
 - 13 – Escuchar música almacenada en dispositivos BLUETOOTH
- 14 Conexión de múltiples puntos
- 14 Otras operaciones
 - 14 – Reinicio
 - 14 – Aviso sobre el apagado automático

3 Solución de problemas

- 15 Solución de problemas

4 Apéndice

- 16 Marcas comerciales y permisos
- 16 Manipulación de la unidad
- 17 Especificaciones

1

2

3

4

Main Features

Portable In

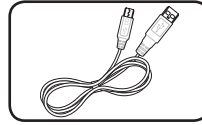
Listens to music from your portable device.

Luz LED para entorno

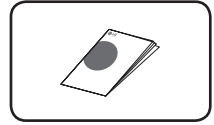
Usted puede controlar el cambio de la luz LED para el entorno.

Accesorios

Por favor, revise e identifique los accesorios proporcionados.



Cable USB (1)



Manual simple (1)

Introducción

Símbolos utilizados en este manual

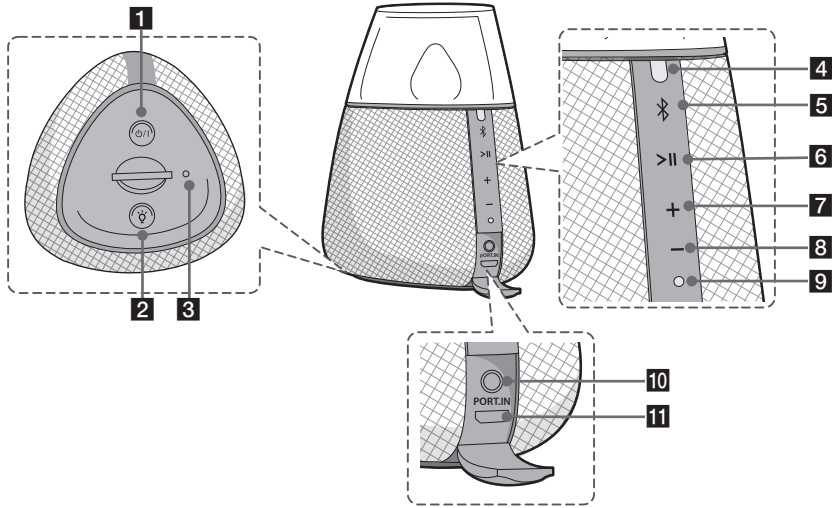
! Nota

Indica notas especiales y características de operación.

! Precaución

Indica precauciones para prevenir posibles daños por mal uso.

Unidad principal



1 ϕ/I

Enciende/apaga : Presione y manténgalo.

2 ø

Cambia el modo de iluminación de ambiente LED.

3 ø

Agujero REINICIAR

4 ø

LED de **Bluetooth**.

5 ø

- Añade un dispositivo **Bluetooth** para acoplamiento múltiple. (Mantenga presionado ø)
- Cambia al modo **Bluetooth** en modo portátil. (Presione ø)

* Cuando usted conecta el cable portátil, la función cambia automáticamente a modo portátil.

6 $>||$

- Inicia o pone en pausa el modo **Bluetooth**.
- Silencia el sonido del portátil.

7 + : Sube el volumen.

8 - : Baja el volumen.

9 ø LED de la batería

10 ø Conector Portable In

Escuche la música desde su dispositivo portátil.

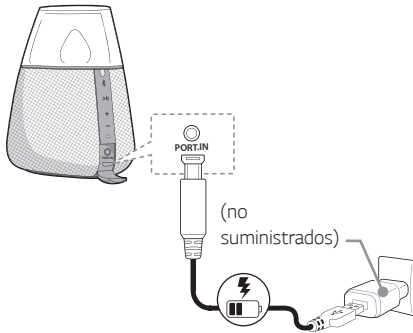
11 ø Puerto USB para la carga

Carga de la unidad

Conexión del adaptador de CA

Este dispositivo utiliza una batería integrada. Antes de usarlo, cargue la batería conectándola al adaptador de CA.

1. Conecte el cable USB suministrado al adaptador de CA.
2. Conecte el cable USB al puerto USB de la unidad.
3. Enchufe el adaptador de CA en un tomacorriente de CA.



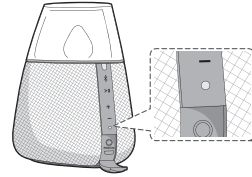
Si la batería está completamente cargada en el modo carga, el indicador se cambia de rojo a blanco.

⚠ Precaución

No se incluye el adaptador CA. Se recomienda utilizar el adaptador de 5 VCA aprobado por LG Electronics Inc. (más de 1,8 A) con este altavoz para evitar el peligro de explosión. Si no utiliza el adaptador recomendado, no podrá realizar la carga o el tiempo de carga será diferente.

Comprobación del estado de la batería

Al conectar el adaptador de ca se inicia la carga de la batería. Puede verificar el estado de carga con el indicador de la batería.



LED	Descripción
○ Blanco	Batería totalmente cargada.
● Rojo	Cargando la batería.

! Nota

- El tiempo de operación aproximado es de 10 horas. (Con la batería totalmente cargada y reproducción continua con un nivel de volumen del 50 %). Puede variar dependiendo del estado de la batería y las condiciones de funcionamiento.
- Si escucha la música durante la carga, se necesitará más tiempo para completar la carga.

Verificación del estado de carga

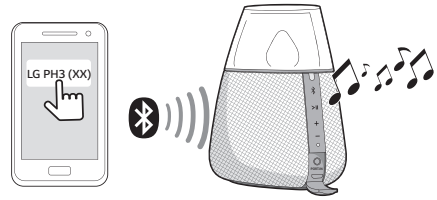
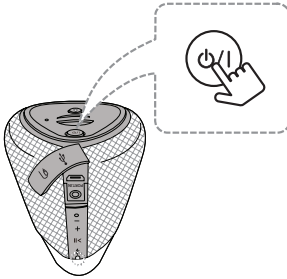
Si se enciende, puede verificar el estado de carga presionando el botón **⏻/|**.

LED	Descripción	Estado
○ Blanco	La luz LED de la batería titila una vez.	$\geq 60\%$
● Ámbar	La luz LED de la batería titila una vez.	$\geq 15\%$
● Ámbar	La luz LED de la batería titila automáticamente y la luz de entorno (rojo) titila dos veces con el sonido.	$< 15\%$

Operaciones básicas

Conexión Bluetooth

Uso del botón de encendido



Reproduzca la música en el dispositivo **Bluetooth**. Tras el acoplamiento, puede controlar la reproducción con los botones del frente de la unidad.

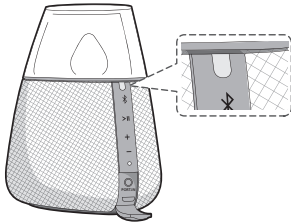
Encendido/Apagado

Mantenga pulsado el botón **⏻/⏮** durante más de 1 segundo.

Guía de utilización simple

Función	Cómo	Estado
Encendido	Mantenga presionado el botón ⏻/⏮ .	La luz LED Bluetooth titila con el sonido.
Apagado	Mantenga presionado el botón ⏻/⏮ .	La luz LED Bluetooth se apaga con el sonido.
Acoplamiento de Bluetooth	Cuando el LED Bluetooth parpadee rápidamente con el sonido, seleccione LG PH3 (XX) de la lista de dispositivos de su dispositivo inteligente.	La luz LED Bluetooth se enciende con el sonido.
Reproducción/Pausa	Presione > .	-
Avance rápido	presione > dos veces.	-
Retroceder	presione > tres veces.	-
Control de volumen	Presione — o + .	Cuando esta unidad alcance el volumen máximo o el volumen mínimo, oírás una señal acústica.
Acoplamiento múltiple	Presione y mantenga presionado ⌘ durante 2 segundos para agregar otro dispositivo de Bluetooth.	Durante la búsqueda de otro dispositivo, la luz LED Bluetooth titila. Después de la sincronización, la luz LED Bluetooth permanece blanca con el sonido.
Inicialización del Bluetooth	Presione y mantenga presionado ⌘ durante 10 segundos.	La luz LED Bluetooth y de carga titilan con el sonido.

Estado de la luz LED Bluetooth LED (blanca)




LED	Estado	Descripción
	La luz LED Bluetooth titila con el sonido.	Buscando un dispositivo Bluetooth .
	La luz LED Bluetooth se enciende con el sonido.	El dispositivo Bluetooth está conectado.

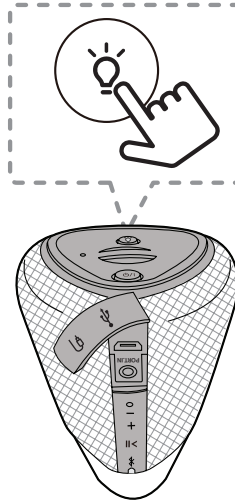
! Nota


Cuando se haya realizado el acoplamiento, no deberá realizarlo de nuevo, incluso si apaga la unidad.

Luz LED para entorno

Puede encender la luz LED de ambiente de esta bocina.

Cuando presiona el botón , los modos del color de la luz LED cambiarán en el siguiente orden.



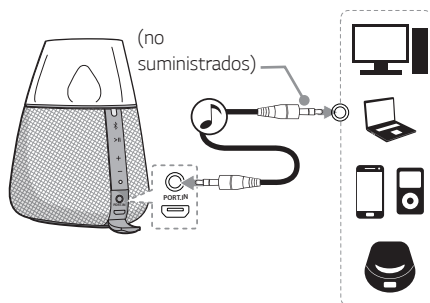
Modos del color de la luz LED	Cómo	Estado
Modo Vela	Presione el botón  .	Enciende el color de la luz LED de entorno. (Ámbar)
Modo Color 1		Enciende el color de la luz LED de entorno. (Azul)
Modo Color 2		Enciende el color de la luz LED de entorno. (Rosado)
Modo Color 3		Enciende el color de la luz LED de entorno. (Blanco)
Modo Curativo		Cambia automáticamente los colores de la luz LED de entorno. (Amarillo verdoso → Verde → Azul → Morado → Blanco → Amarillo verdoso..)


Nota

Cuando la energía está encendida, la función de la luz LED de entorno está disponible.

Escuchar música desde un dispositivo externo

La unidad se puede usar para escuchar música desde muchos tipos de dispositivos externos.



1. Conecte el dispositivo externo al conector Portable In de la unidad.
2. Encienda manteniendo presionado el botón .
3. Encienda el dispositivo externo e inicie su reproducción.

! Nota

Cuando usted conecta el cable portátil, la función cambia automáticamente a modo portátil.

Uso de la tecnología BLUETOOTH®

Acerca de BLUETOOTH

Bluetooth es una tecnología de comunicación inalámbrica para conexiones de corta distancia.

El sonido puede interrumpirse de producirse interferencias de otras ondas electrónicas o si se conecta el **Bluetooth** en otras habitaciones.

La conexión de dispositivos individuales bajo tecnología inalámbrica **Bluetooth** no causa ningún cambio. Se puede utilizar un teléfono móvil con tecnología inalámbrica **Bluetooth** a través de Cascade, si la conexión se ha realizado con tecnología inalámbrica **Bluetooth**.

- Dispositivos disponibles : Teléfono móvil, MP3, PDA, etc.
- Versión : 4.0
- Códec : SBC

Perfiles de BLUETOOTH

Para usar la tecnología inalámbrica **Bluetooth**, los dispositivos deben poder interpretar ciertos perfiles. Esta unidad es compatible con el siguiente perfil. A2DP (perfil avanzado de distribución de audio)

Escuchar música almacenada en dispositivos BLUETOOTH

Acoplamiento de su unidad y el dispositivo BLUETOOTH

Antes de iniciar el procedimiento de vinculación, asegúrese de que la función **Bluetooth** esté encendida en el dispositivo **Bluetooth**. Consulte la guía de usuario de su dispositivo **Bluetooth**. Una vez realizada la operación de acoplamiento no es necesario volver a realizarla.

1. Encienda la unidad cuando el LED **Bluetooth** parpadee con el sonido.
2. Encienda el dispositivo **Bluetooth** y realice el acoplamiento. Durante la búsqueda de esta unidad con el dispositivo **Bluetooth**, quizás se muestre una lista de los dispositivos encontrados en la pantalla del dispositivo **Bluetooth**, dependiendo del tipo de dispositivo de que se trate. Su unidad aparece como "LG PH3(xx)".
3. Seleccione "LG PH3(xx)".

! Nota

- XX son los dos últimos dígitos de la dirección **Bluetooth**. Por ejemplo, si su unidad tiene una dirección **Bluetooth** como 9C:02:98:4A:F7:08, usted verá "LG PH3 (08)" en su dispositivo **Bluetooth**.
- Dependiendo del tipo de dispositivo **Bluetooth** de que se trate, el modo de acoplamiento puede ser diferente. Introduzca el código PIN (0000) según sea necesario.

4. Cuando esta unidad se conecta satisfactoriamente con su dispositivo **Bluetooth**, la luz LED **Bluetooth** se encenderá con el sonido.
5. Escuchar música.
Para reproducir música almacenada en su dispositivo **Bluetooth**, consulte la guía de usuario del dispositivo **Bluetooth**.

Controles del dispositivo de Bluetooth conectado

Puede controlar el dispositivo Bluetooth conectado por la unidad; al reproducir, pausar, saltar.

! Nota

- Esta función sólo está disponible para los sistemas operativos Android e iOS.
- Esta función puede no estar disponible, dependiendo del dispositivo Bluetooth, o funcionar de manera diferente.


! Nota

- Cuando utilice tecnología **Bluetooth**, deberá hacer una conexión entre la unidad y el dispositivo **Bluetooth** lo más cerca posible y mantener la distancia.
Sin embargo, puede no funcionar correctamente en los casos siguientes:
 - Hay un obstáculo entre la unidad y el dispositivo **Bluetooth**.
 - Hay un dispositivo que utiliza la misma frecuencia con tecnología **Bluetooth**, como un aparato médico, un microondas o un dispositivo LAN inalámbrico.
- Debe conectar su dispositivo **Bluetooth** de nuevo a esta unidad cuando la reinicie.
- El sonido puede interrumpirse cuando otra onda electrónica interfiere en la conexión.
- Puede no ser posible controlar el dispositivo **Bluetooth** con esta unidad.
- Dependiendo del tipo de aparato, quizás no pueda usar la función **Bluetooth**.
- Puede disfrutar de la función **Bluetooth** con un smartphone, reproductor MP3, etc.
- Cuanto mayor sea la distancia entre la unidad y el dispositivo **Bluetooth**, peor será la calidad del sonido.
- La conexión **Bluetooth** se desconectará cuando se apague la unidad o se aleje el dispositivo **Bluetooth** de ella.
- Si se desconecta la conexión **Bluetooth**, vuelva a conectar el dispositivo **Bluetooth** a la unidad.
- Cuando se conecta un dispositivo **Bluetooth** (dispositivo iOS, etc.) a esta unidad o cuando se utiliza el dispositivo, se puede sincronizar su nivel de volumen.
- Cuando la unidad no esté conectada, parpadeará el LED **Bluetooth**.
- La conexión **Bluetooth** usando la TV, la PC o una mochila dongle no es compatible.

Conexión de múltiples puntos

La unidad se puede conectar en dos dispositivos **Bluetooth** al mismo tiempo.

Sincronización de dos dispositivos

1. Conecte la unidad a un dispositivo Bluetooth.
2. Cuando el dispositivo Bluetooth y la unidad estén conectados, presione y mantenga presionado el botón  durante dos segundos. Luego, la luz LED **Bluetooth** titila con el sonido. La unidad cambia al modo sincronización múltiple.
3. Conecte la unidad a dos dispositivos Bluetooth. Seleccione "LG PH3 (XX)" desde la lista de dispositivos en dos dispositivos Bluetooth.
4. Cuando la conexión de dos dispositivos Bluetooth es satisfactoria, la luz **Bluetooth** se encenderá.

! Nota

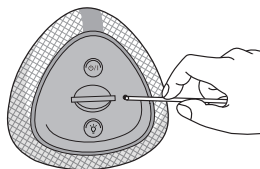
- Puede conectar esta unidad hasta a 2 dispositivos **Bluetooth** de forma simultánea utilizando el método descrito anteriormente.
- Cuando cambie al modo de emparejamiento múltiple, conecte la unidad a dos dispositivos **Bluetooth** dentro de unos pocos minutos. De lo contrario se cancelará el modo de emparejamiento múltiple.
- La conexión de emparejamiento múltiple sólo es compatible con dispositivos Android o iOS. (La conexión de emparejamiento múltiple puede no ser compatible, dependiendo de las especificaciones del dispositivo conectado).
- Los dispositivos **Bluetooth** desmontables/ separables (Ej.: Dongle etc..) no son compatibles con el emparejamiento múltiple.
- Incluso si esta unidad se ha conectado a 2 dispositivos **Bluetooth**, puede reproducir y controlar la música usando solo uno de los dispositivos conectados.
- Después de la conexión de emparejamiento múltiple, demora poco tiempo para reproducir música en función de los dispositivos **Bluetooth**.
- En caso de reconexión de emparejamiento múltiple, sólo un dispositivo **Bluetooth** se volverá a conectar a la unidad en forma automática. El otro dispositivo debe conectarse manualmente.

! Nota

- Sin el proceso de reconexión, si toma una distancia efectiva de **Bluetooth**, demora unos pocos minutos en conectar otros dispositivos **Bluetooth**. Pero después de apagar y encender, puede conectar otros dispositivos **Bluetooth** sin tener que esperar.

Otras operaciones

Reinicio



Si la unidad se bloquea debido a un fallo de funcionamiento, presione el orificio de RESET con un objeto fino, por ejemplo, un clip de papelería. Entonces la unidad se apaga completamente.

Aviso sobre el apagado automático

Cuando la unidad está en modo **Bluetooth** sin reproducción de música durante 20 minutos o en modo de entrada portátil sin que se accione ningún botón durante 6 horas, esta unidad se apaga automáticamente.

! Nota

Cuando la luz LED de entorno se enciende, la unidad no se apaga automáticamente.

Solución de problemas

Problema	Causa y corrección
No hay alimentación.	<ul style="list-style-type: none"> • La batería está descargada Recargue la batería. • Conecte la unidad a la alimentación eléctrica con el adaptador CA.
No hay sonido o se oye distorsionado.	<ul style="list-style-type: none"> • El volumen de la unidad o el dispositivo inteligente está al mínimo. Compruebe y ajuste el volumen de la unidad o del dispositivo Bluetooth. • Cuando utilice un dispositivo externo con un volumen alto, puede verse afectada la calidad del sonido. Baje el volumen de los dispositivos. • Si utiliza la unidad para fines que no sean escuchar música, la calidad del sonido puede ser inferior o la unidad podría no funcionar correctamente.
El acoplamiento Bluetooth no funciona correctamente.	<ul style="list-style-type: none"> • Apague y encienda el Bluetooth de su dispositivo Bluetooth, e intente de nuevo el acoplamiento. • Asegúrese de que el dispositivo Bluetooth esté encendido. • Retire los posibles obstáculos en la trayectoria entre el dispositivo Bluetooth y la unidad. • Dependiendo del tipo de dispositivo Bluetooth o del entorno, el dispositivo podría no acoplarse con la unidad.
La unidad no funciona con normalidad.	<ul style="list-style-type: none"> • Si la batería se ha descargado completamente, puede borrarse la información almacenada del Bluetooth. Es posible que no se guarde la configuración anterior cuando se apaga la unidad. • Si se produce un fallo, utilice la unidad en un lugar apropiado, con valores de temperatura y humedad que no sean demasiado bajos o altos.
Las soluciones anteriores no funcionan.	<ul style="list-style-type: none"> • Oprima el orificio de reinicio con un objeto puntiagudo, por ejemplo un lápiz mecánico.

Marcas comerciales y permisos



El término, la marca y los logotipos **Bluetooth** son propiedad de Bluetooth SIG, Inc. y cualquier uso de dichas marcas por LG Electronics se hará bajo licencia.

Toda marca o nombre comercial es propiedad de sus respectivos titulares.

Manipulación de la unidad

Al transportar la unidad

Guarde el empaque original de transporte y los materiales de embalaje. Si necesita transportar la unidad, para obtener una protección máxima, vuelva a embalar la unidad como luego empacada de fábrica.


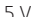
Mantenga las superficies exteriores limpias

- No utilice líquidos inflamables como insecticida en aerosol cerca de la unidad.
- La limpieza con presión excesiva puede dañar la superficie.
- No deje productos de goma o plástico en contacto prolongado con la unidad.

Limpieza de la unidad

Para limpiar el reproductor use un paño suave y seco. Si las superficies están extremadamente sucias, use un paño ligeramente humedecido con una solución de detergente suave. No utilice solventes fuertes como alcohol, benceno o diluyente de pintura, porque pueden dañar la superficie de la unidad.

Especificaciones

General	
Requerimientos de energía	5 V  1,8 A (adaptador ca) Batería recargable integrada
Consumo de Energía	5 V  2,5 W
Dimensiones (An x Alt x P)	Aprox. 90,5 mm X 123,5 mm X 91 mm
Peso neto	Aprox. 0,38 kg
Temperatura de Operación	5 °C a 35 °C
Humedad de Operación	5 % a 60 %

Entradas	
PORT. IN	0,25 Veficaz (toma estéreo 3,5 mm)
USB	Micro puerto USB para cargar la batería

Batería	
Capacidad de la batería	1300 mAh
Tiempo de funcionamiento	Aprox. 10 horas. Puede variar dependiendo del estado de la batería y las condiciones de funcionamiento.
Tiempo de carga	Menos de 4 horas 30 min. (Con el adaptador AC) El tiempo de operación puede variar dependiendo de las condiciones de la batería u operación.

- El diseño y especificaciones están sujetos a cambios sin previo aviso.

