

# 사용설명서

# IPS LED 모니터 \*

\*LG LED 모니터는 LED 백라이트를 사용한 LCD 제품입니다.

사용전에 안전을 위한 주의사항을 반드시 읽고 정확하게 사용하세요.

## IPS LED 모니터 모델 목록

22MP58A	24MP58D	27MP58VQ
22MP58D	24MP58VQ	27MP58HQ
22MP58VQ	24MP58HQ	
22MP58HQ		

# 목차

## 3 라이선스

---

## 4 조립 및 준비

---

- 4 제품 구성
- 6 제품 및 버튼 설명
  - 6 - 조이스틱 버튼 사용 안내
- 8 모니터 이동 및 들기
- 9 모니터 설치
  - 9 - 스탠드 조립
  - 10 - 스탠드 분리
  - 11 - 테이블에 설치
  - 12 - 케이블 정리

## 14 모니터 사용하기

---

- 14 PC 연결
  - 14 - D-SUB 연결
  - 14 - DVI-D 연결
  - 14 - HDMI 연결
- 15 AV 연결
  - 15 - HDMI 연결
- 16 주변기기 연결
  - 16 - 헤드폰 연결

## 17 사용자 설정

---

- 18 사용자 설정
  - 18 - 메뉴 설정
    - 18 --간편 설정
    - 20 --영상
    - 23 --일반 설정
    - 24 --자동 화면 조정
    - 25 --초기화
    - 26 --영상 모드

## 29 제품 규격

---

- 35 공장지원모드(Preset Mode)
- 35 전원 표시등

## 27 고장신고 전 확인하세요

---

22MP58VQ 22MP58HQ 24MP58VQ 24MP58HQ 27MP58VQ 27MP58HQ

## 라이선스

모델에 따라 지원되는 라이선스가 다릅니다. 라이선스에 대한 자세한 내용은 [www.lge.co.kr](http://www.lge.co.kr)을 방문하시기 바랍니다.



용어 HDMI 및 HDMI High-Definition Multimedia Interface 그리고 HDMI 로고는 미국 및 기타 국가에서 사용되는 HDMI Licensing Administrator, Inc. 의 상표 또는 등록상표입니다.

다음 내용은 유럽 시장에서 판매하는 모니터만 적용되며 ErP 지침을 충족해야 합니다:

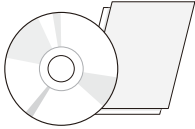
\*디스플레이에 별다른 조정을 하지 않은 경우, 디스플레이를 켜 지 4 시간 후, 모니터는 자동으로 꺼지도록 설정되어 있습니다.

\*이 설정을 비활성화하려면, "Automatic Standby (자동 대기) 의 OSD 메뉴에서 '끄기'로 옵션을 변경합니다.

# 조립 및 준비

## 제품 구성

제품 상자 안에 아래 부속품이 들어 있는지 확인하세요. 누락된 부속품이 있는 경우 제품을 구입한 판매처에 문의하시기 바랍니다. 실제 제품과 부속품은 이 사용자 설명서의 그림과 다를 수 있습니다.

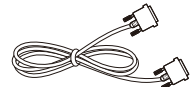


CD / 카드류



D-SUB 신호 케이블

(이 부속품은 일부 국가에는 제공되지 않습니다.)



DVI-D 신호 케이블

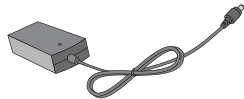
22MP58D	24MP58D	
22MP58VQ	24MP58VQ	27MP58VQ

(이 부속품은 일부 국가에는 제공되지 않습니다.)



전원 코드

(국가별로 다를 수 있음)



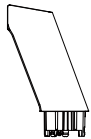
AC-DC 어댑터

및

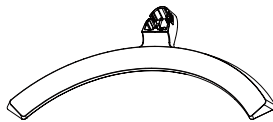


AC-DC 어댑터

(국가별로 다를 수 있음)



스탠드 바



스탠드 베이스



케이블 홀더



HDMI 신호 케이블

22MP58VQ	24MP58VQ	27MP58VQ
22MP58HQ	24MP58HQ	27MP58HQ

(이 부속품은 일부 국가에는 제공되지 않습니다.)



DVI-HDMI 케이블

22MP58D	24MP58D
22MP58VQ	24MP58VQ
27MP58VQ	

(이 부속품은 일부 국가에는 제공되지 않습니다.)

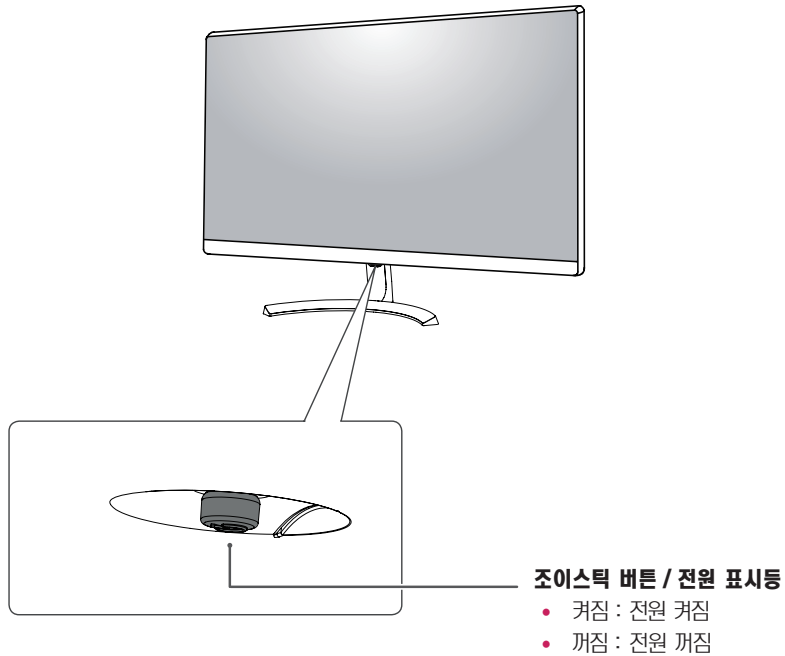
**주의**

- 안전 및 제품 수명을 위해 불법 복제품은 사용하지 마십시오.
- 불법 복제품 사용으로 인한 모든 파손이나 부상에는 품질 보증이 적용되지 않습니다.

**참고**

- 부속품은 본 사용자 설명서의 그림과 다르게 보일 수 있습니다.
- 이 사용자 설명서의 제품 사양이나 내용은 제품의 품질 향상을 위해 예고 없이 변경될 수 있습니다.
- 별매품 구입은 전자상가 또는 인터넷 쇼핑몰에서 구입하거나 판매점 (제품 구입처) 에 문의 하세요.

## 제품 및 버튼 설명



## 조이스틱 버튼 사용 안내

조이스틱 버튼을 누르거나 좌 / 우로 움직여 모니터 기능을 손쉽게 이용 가능합니다.

### 기본 기능

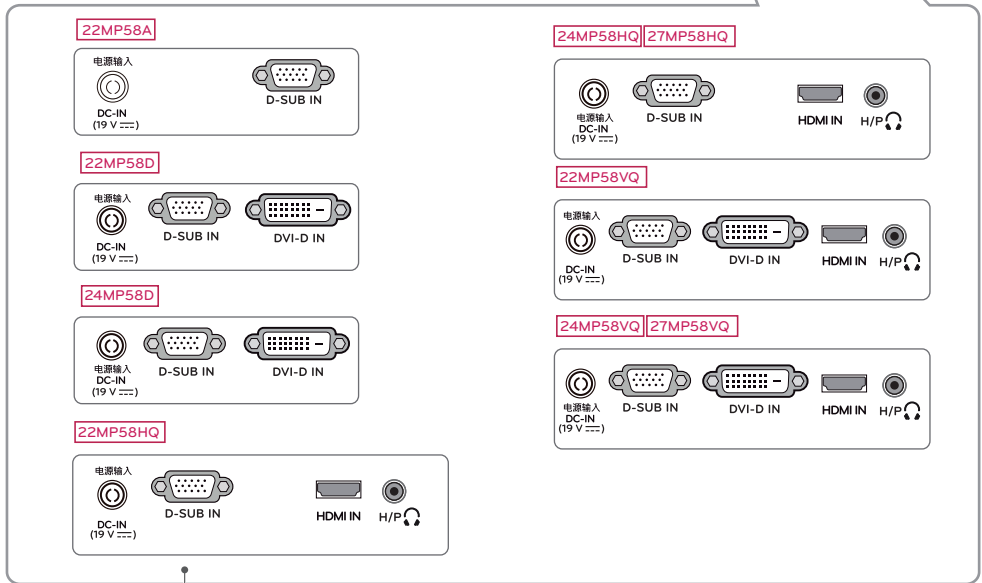
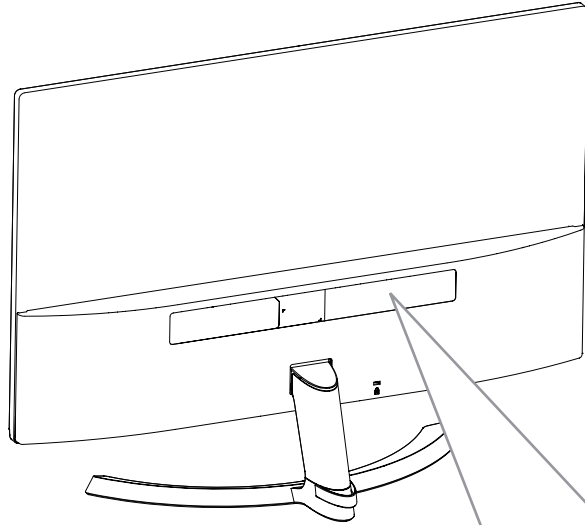
		<b>전원 켜기</b>	손가락으로 조이스틱 버튼을 한번 누르면 모니터 전원이 켜집니다.
		<b>전원 끄기</b>	손가락으로 조이스틱 버튼을 길게 한번 누르면 모니터 전원이 꺼집니다.
		<b>볼륨 조절</b>	손가락으로 조이스틱 버튼을 좌 / 우로 움직여 볼륨을 조절 할 수 있습니다.

### ! 참고

- 조이스틱 버튼은 모니터 화면 아래 부분에 위치해 있습니다.

# 제품 및 버튼 설명

## 연결 단자

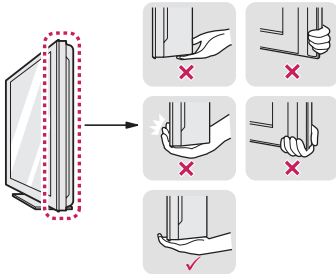


연결 단자 (14 에서 16 페이지 참조)

## 모니터 이동 및 들기

모니터를 옮기거나 들 때, 모니터 화면이 긁히거나 손상되는 것을 방지하고 모니터의 모양이나 크기에 관계없이 안전한 이동을 하기 위해 다음 주의 사항을 읽어 주시기 바랍니다.

- 모니터 구입 당시 제공된 상자나 포장에 넣어서 모니터를 옮기는 것이 좋습니다.
- 모니터를 옮기거나 들기 전에 전원 코드와 모든 케이블을 분리하세요.
- 모니터의 측면과 하단 프레임에 단단히 잡으세요. 패널 부분은 잡지 않도록 합니다.



- 모니터를 잡을 때에는 화면을 몸 쪽으로 돌려 긁이지 않도록 합니다.



- 모니터를 옮길 때에는 충격이나 과도한 진동에 노출되지 않도록 합니다.
- 모니터를 옮길 때에는 모니터를 똑바로 세우며, 옆으로 세우거나 왼쪽 혹은 오른쪽으로 기울이지 않도록 합니다.

### ! 주의

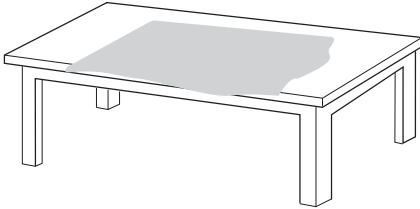
- 가급적 모니터 화면을 만지지 않도록 하세요.
  - 이미지를 생성하는데 사용되는 픽셀 중 일부나 화면에 손상을 줄 수 있습니다.



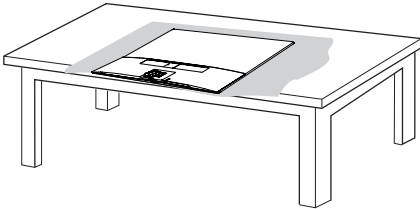
# 모니터 설치

## 스탠드 조립

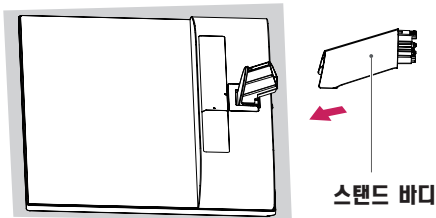
1 1 본체의 화면 보호를 위해 포장 박스 또는 높이가 낮은 탁자 위에 부드러운 천을 깔아주세요.



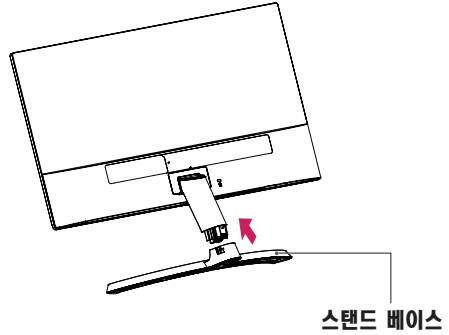
2 화면이 아래쪽으로 향하게 부드러운 천 위에 본체를 올려 놓으세요.



2 스탠드 바디 를 아래 그림과 같이 latch 에 걸릴 ( 리 ) 수 있도록 한 손으로 Head 부를 잡고 hinge body 에 화살표 방향으로 밀어서 조립하세요 .

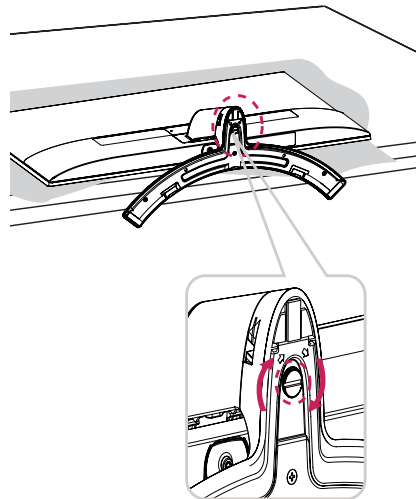


3 1 스탠드 베이스 을 아래 그림과 같이 화살표 방향으로 밀어서 조립하세요 .

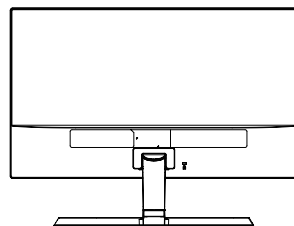


2 스탠드 베이스 하측에 위치한 Thumb screw 일자 홈에 드라이버나 동전을 끼워서 LOCK 화살표 ( 오른쪽 ) 방향으로 돌려서 고정하세요 . (Thumb screw 를 동전을 일자 홈에 끼워서 LOCK 화살표 ( 오른쪽 ) 방향으로 돌려서 고정하세요 .)

\* Thumb screw 를 충분히 돌리지 않으면 세트가 흔들릴 수 있습니다 .

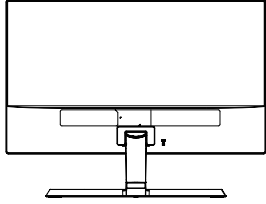


4 Set 을 세우고 필요한 cable 을 설치 하세요 .  
\* input cable 의 경우 HDMI or D-SUB or DVI 한 종류만 연결 하세요 .

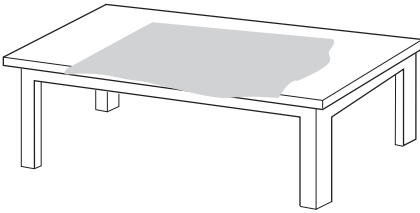


## 스탠드 분리

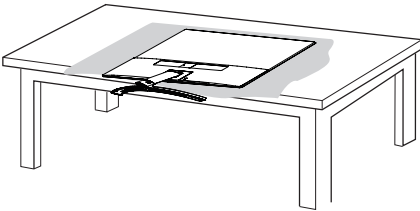
- 1 Set 에 (의) 연결되어 있는 (설치된) cable 을 제거 하세요 .



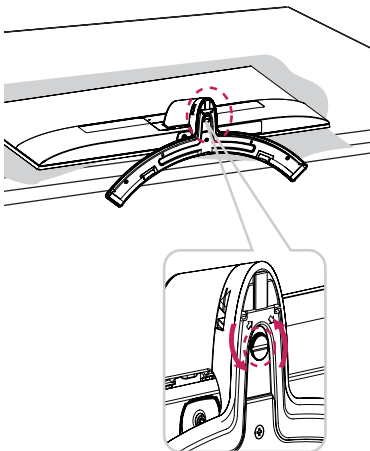
- 2 1 본체의 화면 보호를 위해 포장 박스 또는 높이가 낮은 탁자 위에 부드러운 천을 깔아주세요 .



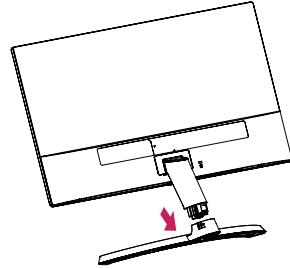
- 2 화면이 아래쪽으로 향하게 부드러운 천 위에 본체를 올려 놓으세요 .



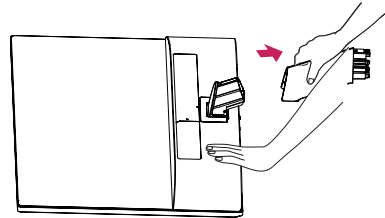
- 3 1 스탠드 베이스 하측에 위치한 Thumb screw 일자 홈에 드라이버나 동전을 끼워서 RELEASE 화살표 ( 왼쪽 ) 방향으로 돌려서 풀어주세요 .



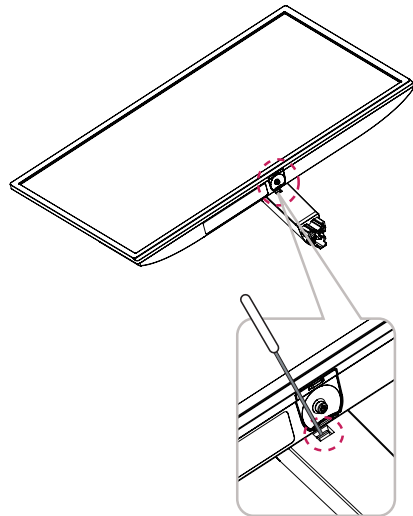
- 2 스탠드 베이스 을 아래 그림과 같이 화살표 방향으로 당겨서 분리 하세요 .



- 4 하기 그림과 같이 본체를 한 손으로 고정 후 다른 손으로 스탠드 바디 을 잡고 화살표 방향으로 힘껏 당겨서 분리 하세요 .



\* 분리가 어려울 경우 하단 그림과 같이 작은 일자드라이브, 일자 도구를 이용하여 Latch 를 누른 상태에서 분리 하세요 .

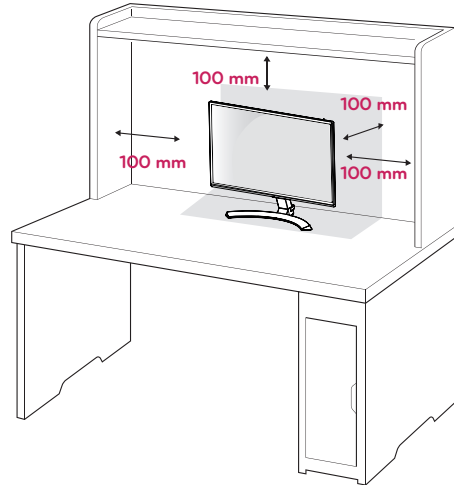


**주의**

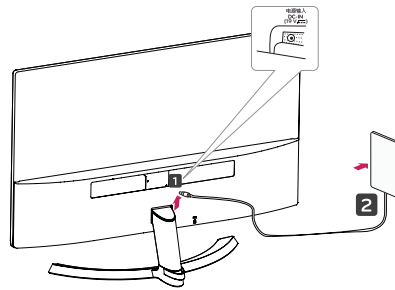
- 일반적인 연결 그림이므로 실제 제품과 달라 보일 수 있습니다.
- 모니터 운반시, 제품을 거꾸로 한 채 스탠드 베이스만 잡으면 헤드 부분이 분리되어 떨어지면서 상해의 위험이 있으니 주의 하세요.
- 제품을 들어 올리거나 이동할 경우, 패널 전면부를 직접 잡지 마세요. 가해진 힘이 패널부를 손상시킬 우려가 있습니다.
- 모니터 패널만 수직으로 세울 경우 조이스틱 버튼으로 인해 모니터가 넘어져 파손되거나 상해의 위험이 있으니 주의하세요. 또한 조이스틱 버튼 고장의 원인이 될 수 있습니다.

**테이블에 설치**

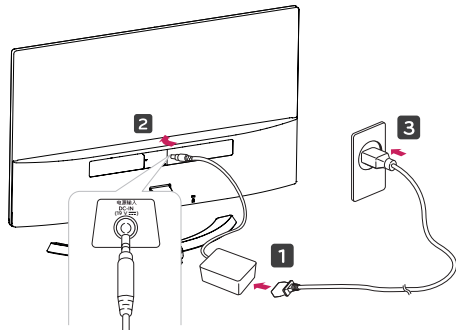
- 1 모니터를 들어서 똑바로 세운 상태로 테이블 위에 놓으세요. 통풍을 위해 벽에서 최소 **100 mm** 거리를 두고 설치하세요.



- 2 먼저 전원 어댑터를 제품에 연결 한 후, 벽면 콘센트에 전원 코드를 연결하세요.



또는



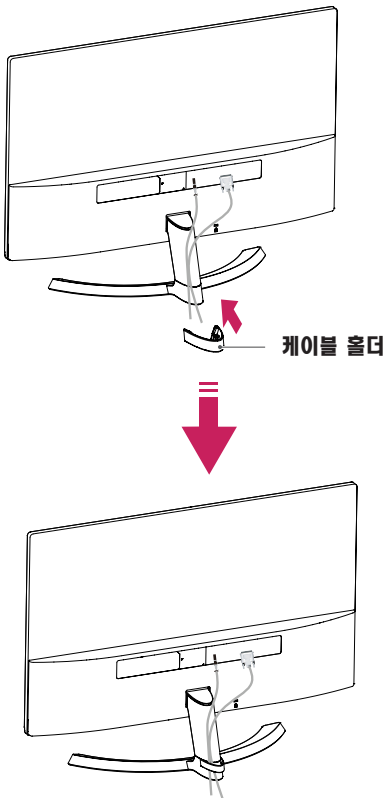
3 모니터 밑면 조이스틱 버튼을 눌러 모니터를 켜세요.



**주의**

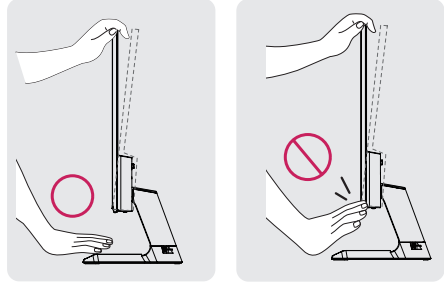
모니터를 이동하거나 설치하기 전에 먼저 전원 코드를 빼세요. 감전의 위험이 있습니다.

**케이블 정리**

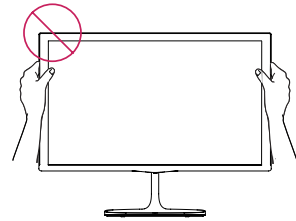


**경고**

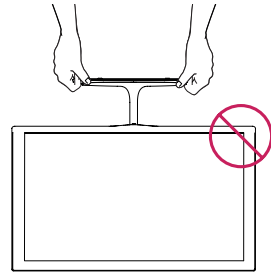
모니터의 각도를 조절할 때 아래 그림처럼 모니터 프레임의 아래 부분을 잡지 마세요. 손가락을 다칠 수 있습니다.



모니터 화면의 각도를 조절할때에 화면부에 손이 닿거나 눌러지지 않도록 주의하세요.

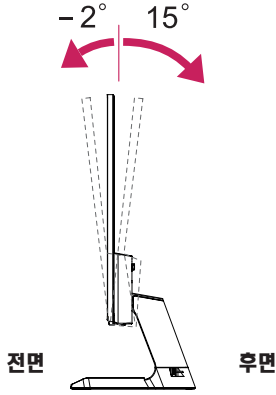


모니터를 아래 그림과 같이 들어서는 안 됩니다. 모니터 스크린이 스탠드 베이스에서 떨어져 고객의 몸을 다치게 할 수 있습니다.



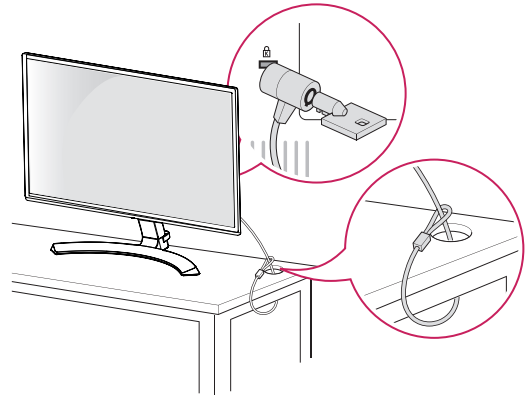
**! 참고**

편안한 시정을 위해 전후  $-2^{\circ}$  에서  $15^{\circ}$  까지 모니터 각도를 조절할 수 있습니다.

**잠금 장치 (Kensington) 사용**

Kensington 잠금 장치 커넥터는 모니터 뒤에 있습니다. 설치 및 사용에 대한 자세한 내용은 Kensington 잠금 장치와 함께 제공된 사용 설명서 또는 <http://www.kensington.com> 을 참조하세요.

모니터와 테이블을 Kensington 잠금 장치 케이블로 연결합니다.

**! 참고**

Kensington 잠금 장치는 선택 사양입니다. 별매품은 일반 전자 제품점에서 구입할 수 있습니다.

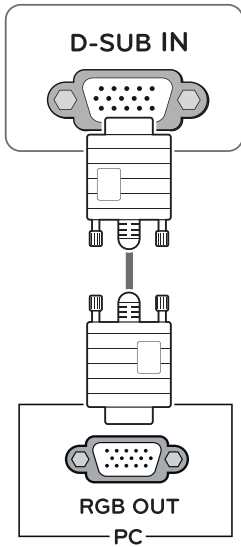
# 모니터 사용하기

## PC 연결

- 이 모니터는 \* 플러그 앤 플레이 기능을 지원합니다.
- \* 플러그 앤 플레이 : 장치를 PC 에 연결하여 전원을 켜면 장치 환경 설정이나 사용자 조정 없이 PC 가 자동으로 해당 장치를 인식하는 기능입니다.

## D-SUB 연결

아날로그 비디오 신호를 PC 에서 모니터로 전송합니다 . 다음 그림과 같이 PC 와 모니터를 제공된 D-SUB 15 핀 신호 케이블로 연결하세요 .



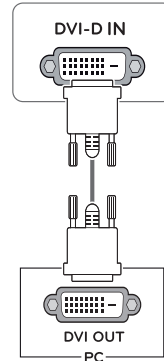
### ! 참고

- **Apple® 어댑터 (Adapter)**  
Apple® 컴퓨터에서 사용하는 경우 어댑터가 필요합니다 . 이 어댑터는 Apple® 에서 구입하실 수 있습니다 .

## DVI-D 연결

디지털 비디오 신호를 PC 에서 모니터로 전송합니다 . 다음 그림과 같이 PC 와 모니터를 DVI 케이블로 연결하세요 .

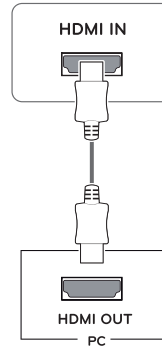
- |          |          |          |
|----------|----------|----------|
| 22MP58D  | 24MP58D  |          |
| 22MP58VQ | 24MP58VQ | 27MP58VQ |



## HDMI 연결

디지털 비디오 및 오디오 신호를 PC 에서 모니터로 전송합니다 . 다음 그림과 같이 PC 와 모니터를 HDMI 케이블로 연결하세요 .

- |          |          |          |
|----------|----------|----------|
| 22MP58HQ | 22MP58VQ | 24MP58HQ |
| 24MP58VQ | 27MP58HQ | 27MP58VQ |

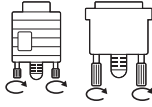


### ! 참고

- HDMI PC 를 사용할 경우 장비 호환성 문제가 발생할 수 있습니다 .
- HDMI 로고가 들어가 있는 인증된 케이블을 사용하십시오 . 인증된 HDMI 케이블을 사용하지 않으면 , 화면이 보이지 않거나 연결 오류가 발생할 수 있습니다 .
- 권장 HDMI 케이블 유형
  - 고속 HDMI®/™ 케이블
  - 고속 HDMI®/™ 이더넷 케이블

**주의**

- 신호 입력 케이블을 연결한 후 그림과 같이 화살표 방향으로 돌려 빠지지 않도록 꼭 조여 줍니다.
- 화면을 손가락으로 장시간 동안 누르지 마세요. 화면에 일시적으로 왜곡이 나타날 수 있습니다.
- 화면에 정지 영상을 장시간 동안 재생하지 마세요. 잔상이 생길 수 있습니다. 가능한 경우 화면보호기를 사용하세요.



**참고**

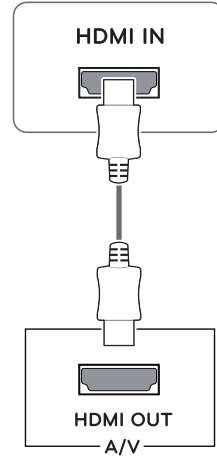
- 컴퓨터 2 대를 연결하여 사용하려면 컴퓨터 각각에 신호 케이블 (D-SUB/DVI-D/HDMI) 을 연결하여 사용하세요.
- 전원코드를 전원 콘센트에 연결할 경우에는 그라운드선이 내장된 (3심) 멀티탭이나 접지가 되어 있는 벽면의 전원 콘센트에 연결하세요.
- 모니터의 온도가 낮을 때 전원을 켜면 화면이 깜박일 수 있습니다. 이는 정상이니 걱정하지 않으셔도 됩니다.
- 일부 빨간색, 녹색 또는 파란색 반점이 화면에 나타날 수 있습니다. 이것은 정상입니다.

**AV 연결**

**HDMI 연결**

디지털 비디오 및 오디오 신호를 AV 기기에서 모니터로 전송합니다. 다음 그림과 같이 AV 기기와 모니터를 HDMI 케이블로 연결하세요.

22MP58HQ	22MP58VQ	24MP58HQ
24MP58VQ	27MP58HQ	27MP58VQ



**참고**

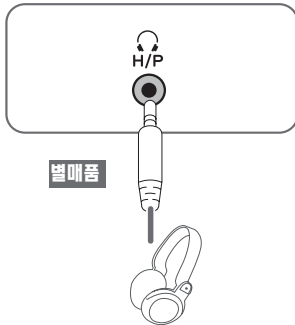
- HDMI PC 를 사용할 경우 장비 호환성 문제가 발생할 수 있습니다.
- HDMI 로고가 들어가 있는 인증된 케이블을 사용하십시오. 인증된 HDMI 케이블을 사용하지 않으면, 화면이 보이지 않거나 연결 오류가 발생할 수 있습니다.
- 권장 HDMI 케이블 유형
  - 고속 HDMI<sup>®</sup>/TM 케이블
  - 고속 HDMI<sup>®</sup>/TM 이더넷 케이블

## 주변기기 연결

### 헤드폰 연결

헤드폰 포트를 사용하여 모니터에 주변 장치를 연결합니다.

22MP58HQ	22MP58VQ	24MP58HQ
24MP58VQ	27MP58HQ	27MP58VQ



#### ! 참고

- 주변 기기 제품은 별매품입니다.
- 이어폰은 [ L자형 ] 연결시, 주변 장치 연결이 어려울 수 있으니, [ 일자형 ] 사용을 권장합니다.



L자형



일자형

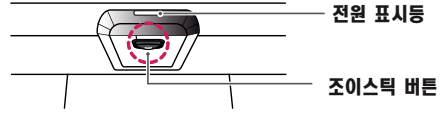
#### ! 참고

- PC 와 외부기기의 음향 설정에 따라 헤드폰, 스피커 등 작이 제한될 수 있습니다.

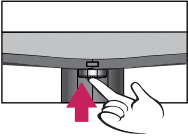
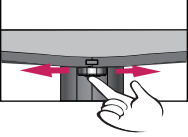
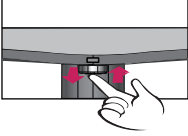
# 사용자 설정

## 메인 메뉴 활성화

- 1 모니터 하단의 조이스틱 버튼을 누릅니다.
- 2 전 / 후 (▲ / ▼), 좌 / 우 (◀ / ▶) 로 조이스틱을 움직여 해당 옵션을 조정하세요.
- 3 조이스틱 버튼을 한번 더 누르면 메인 메뉴에서 빠져 나갑니다.



안드로이드

버튼	메뉴 상태	설명
	메인 메뉴 비활성화	메인 메뉴를 활성화 합니다.
	메인 메뉴 활성화	메인 메뉴에서 나가기 (길게 눌러 모니터 끄기, 이 끄기 방법은 OSD 가 켜져 있을 때를 비롯하여, 어떤 때에라도 사용이 가능합니다.)
	◀ 메인 메뉴 비활성화 메인 메뉴 활성화	22MP58HQ 24MP58HQ 27MP58HQ 22MP58VQ 24MP58VQ 27MP58VQ 모니터 음량을 조절합니다. 22MP58A 22MP58D 24MP58D 메인 메뉴를 활성화 합니다.
		메뉴 기능에 진입합니다.
	▶ 메인 메뉴 비활성화 메인 메뉴 활성화	22MP58HQ 24MP58HQ 27MP58HQ 22MP58VQ 24MP58VQ 27MP58VQ 모니터 음량을 조절합니다. 22MP58A 22MP58D 24MP58D 메인 메뉴를 활성화 합니다.
		22MP58D 24MP58D 22MP58HQ 24MP58HQ 27MP58HQ 22MP58VQ 24MP58VQ 27MP58VQ 입력 기능에 진입합니다. 22MP58A 자동 화면 조정 기능에 진입합니다.
	▲ 메인 메뉴 비활성화	메인 메뉴를 활성화 합니다.
	▲ 메인 메뉴 활성화	영상 모드 기능에 진입합니다.
	▼ 메인 메뉴 비활성화	메인 메뉴를 활성화 합니다.
	▼ 메인 메뉴 활성화	모니터 전원을 끕니다.

## 메인 메뉴 기능

22MP58D 24MP58D 22MP58HQ  
24MP58HQ 27MP58HQ  
22MP58VQ 24MP58VQ 27MP58VQ

22MP58A



메인 메뉴	설명
메뉴	화면 설정을 합니다.
영상 모드	화면 효과를 최고로 조정하기 위해 화면 모드를 선택합니다.
입력	사용자는 입력 신호를 변경시킬 수 있습니다. • 두 개 이상의 입력 신호가 연결된 상태에서 입력 메뉴를 선택했을 경우, 입력신호 (D-SUB / DVI-D / HDMI) 가 순차적으로 변경됩니다. • 한 대가 연결된 경우에는 자동으로 인식됩니다. 초기 설정 입력 신호는 아날로그 (D-SUB) 입니다.
자동 화면 조정	화면의 위치, 좌우 크기, 미세조정을 자동으로 실행합니다. (D-SUB 아날로그 입력에서만 활성화 됩니다.)
화면 꺼짐	모니터 전원을 끕니다.
나가기	메인 메뉴에서 나갑니다.

○ 길게 누름: 화면 꺼짐

○ 길게 누름: 화면 꺼짐

## 사용자 설정

### 메뉴 설정

#### - 간편 설정

- 1 OSD 메뉴를 나타나게 하려면 모니터 하단에 있는 **조이스틱** 버튼을 누른 후 **메뉴**로 진입합니다.
- 2 조이스틱을 움직여 **간편 설정 > 밝기**로 이동합니다.
- 3 화면의 오른쪽 하단에 나타나는 지시사항을 따라 옵션을 설정합니다.
- 4 상위 메뉴 또는 다른 항목을 조정하고 싶을 때에는 조이스틱을 ◀ 로 움직이거나 눌러서 (●/확인) 이동합니다.
- 5 OSD 메뉴에서 나가고 싶을 때에는 조이스틱 버튼을 ▶ 로 움직여 이동합니다.



해당 옵션의 설정은 하위에 설명되어 있습니다.

메뉴 > 간편 설정	설명	
<b>밝기</b>	화면의 색 대비도와 밝기를 조정합니다.	
<b>명암</b>		
<b>음량</b> 22MP58HQ 27MP58HQ 22MP58VQ 27MP58VQ 24MP58HQ 24MP58VQ	불륨을 조절합니다.  <b>! 참고</b> • 음량 조절 메뉴에서 조이스틱 버튼을 아래로 (Ⓛ)로 움직이면 음소거 기능을 활성화 / 해제할 수 있습니다.	
<b>화면비율</b>	화면 비율을 조정합니다.	
	<b>전체 화면</b>	영상 신호의 입력과 상관없이 전체로 보여줍니다.
	<b>자동 화면 비</b>	입력된 영상 신호 비율로 화면을 보여줍니다.
<b>SMART ENERGY SAVING</b>	<b>높음</b>	높은 효율의 SMART ENERGY SAVING 기능을 사용하여 에너지를 절약할 수 있습니다.
	<b>낮음</b>	낮은 효율의 SMART ENERGY SAVING 기능을 사용하여 에너지를 절약할 수 있습니다.
	<b>꺼짐</b>	SMART ENERGY SAVING 기능을 비활성화 합니다

\* SMART ENERGY SAVING : 화면 밝기 보상 알고리즘을 사용하여 소비전력을 절감할 수 있습니다.

#### ! 참고

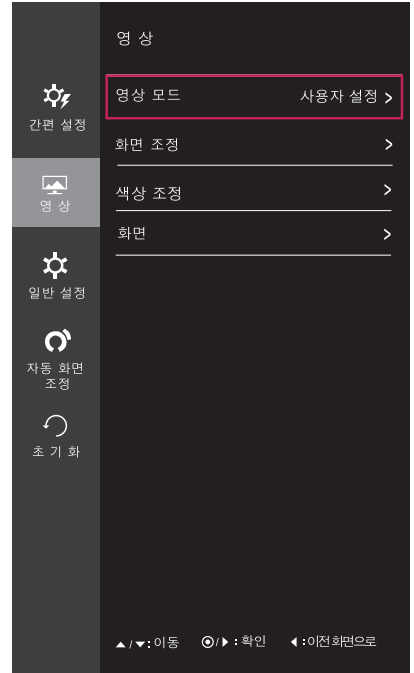
- 권장 해상도 (1920 x 1080) 에서는 전체 화면과 자동 화면 비가 동일하게 보일 수 있습니다.
- 인터레이스 신호에서는 비활성화 됩니다.

 **참고**

- 에너지 절약 데이터의 값은 패널 및 패널 공급 업체에 따라 달라질 수 있습니다.
- SMART ENERGY SAVING 옵션을 높음 또는 낮음으로 선택할 때, 모니터 휘도 역시 이런 소스에 따라 낮아지거나 높아질 수 있습니다.

### - 영상

- 1 OSD 메뉴를 나타나게 하려면 모니터 하단에 있는 **조이스틱** 버튼을 누른 후 **메뉴**로 진입합니다.
- 2 조이스틱을 움직여 **영상**으로 이동합니다.
- 3 화면의 오른쪽 하단에 나타나는 지시사항을 따라 옵션을 설정합니다.
- 4 상위 메뉴 또는 다른 항목을 조정하고 싶을 때에는 조이스틱을 ◀ 로 움직이거나 눌러서 (●/확인) 이동합니다.
- 5 OSD 메뉴에서 나가고 싶을 때에는 조이스틱 버튼을 ▶ 로 움직여 이동합니다.



해당 옵션의 설정은 하위에 설명되어 있습니다.

메뉴 > 영상	설 명	
<b>영상 모드</b>	<b>사용자 설정</b>	사용자가 각 요소를 조절할 수 있는 모드입니다. 메인 메뉴의 컬러 모드 조절이 가능합니다.
	<b>읽기 모드 1</b>	신문 열람을 할 수 있도록 최적의 화면상태를 조절하는 모드입니다. 화면을 더 밝게 하고 싶을 경우, 메뉴 OSD 에서 밝기를 조절할 수 있습니다.
	<b>읽기 모드 2</b>	만화를 볼 수 있도록 최적의 화면상태를 조절하는 모드입니다. 화면을 더 밝게 하고 싶을 경우, 메뉴 OSD 에서 밝기를 조절할 수 있습니다.
	<b>사진</b>	사진을 보기에 최적화된 상태로 조정한 모드입니다.
	<b>영화</b>	비디오의 시각효과를 위해 화면을 최적화로 조절할 수 있는 모드입니다.
	<b>색약자 색보정 모드</b>	이 모드는 적녹색약 이용자들을 위한 모드입니다. 이 모드를 사용하면 적녹색약인 사용자가 붉은색과 초록색을 쉽게 구분할 수 있습니다.
	<b>게임</b>	스크린을 게임을 하기에 최적의 상태로 조정한 모드입니다.

#### ! 참고

- 색약 사용자를 위한 모드입니다. 이 화면을 사용하는데 불편이 있으실 경우, 이 기능을 해제하십시오.
- 본기능은 일부 이미지의 색상을 구분하지 못할 수 있습니다.

<b>화면 조정</b>	<b>SUPER RESOLUTION+</b> 22MP58D 24MP58D 22MP58HQ 24MP58HQ 22MP58VQ 24MP58VQ 27MP58HQ 27MP58VQ	<b>높음</b>	사용자가 또렷한 이미지로 선명한 영상을 원할 경우, 최적화 된 화면이 되도록 도와줍니다. 고화질 동영상이나 게임에 효과적입니다.
		<b>보통</b>	사용자가 낮음과 높음 모드의 중간 단계로 편안한 영상을 원할 경우, 최적화 된 화면이 되도록 도와줍니다. UCC, SD 급 영상에 효과적입니다.
		<b>낮음</b>	사용자가 부드러운 이미지로 자연스러운 영상을 원할 경우, 최적화 된 화면이 되도록 도와줍니다. 움직임이 적은 영상이나 정지 영상에 효과적입니다.
		<b>끼집</b>	가장 일반적인 사용 환경으로 사용하고 싶을 때 선택하세요. SUPER RESOLUTION+ 기능을 비활성화 합니다.
	<b>선명도</b>	화면 선명도를 조절합니다.	
	<b>블랙 레벨</b> 22MP58HQ 27MP58HQ 22MP58VQ 27MP58VQ 24MP58HQ 24MP58VQ	오프셋 수준을 설정할 수 있습니다. (HDMI 전용) • <b>오프셋</b> : 영상 신호의 기준으로, 모니터가 보여줄 수 있는 가장 어두운 화면입니다.	
		<b>높음</b>	현재 화면 명암비를 유지합니다.
		<b>낮음</b>	현재 화면 명암비에서 블랙 레벨은 더욱 낮추주고 화이트 레벨은 더욱 높여줍니다.
	<b>응답 시간</b> 22MP58HQ 27MP58HQ 22MP58VQ 27MP58VQ 24MP58HQ 24MP58VQ	화면 움직임의 정도에 따라 출력 영상의 반응속도 설정이 가능합니다. 일반적인 사용환경에서는 보통으로 설정하고 움직임이 많은 영상의 경우 높음으로 설정을 권장합니다. 단, 높음으로 설정할 경우 잔상이 생길 수 있습니다.	
		<b>높음</b>	응답시간을 빠르게 설정합니다.
		<b>보통</b>	응답시간을 보통으로 설정합니다.
		<b>낮음</b>	응답시간을 느리게 설정합니다.
		<b>끼집</b>	응답시간 속도 개선 기능을 설정하지 않습니다.
	<b>화면 확대</b> 22MP58HQ 27MP58HQ 22MP58VQ 27MP58VQ 24MP58HQ 24MP58VQ	HDMI 입력에서 DTV 타이밍을 위해 출력 이미지의 범위를 선택합니다 (HDMI 전용). AV 장비와 연결되어 있을 경우 화면 확대 기능을 키는 것을 권장합니다.	
	<b>DFC</b>	밝기는 화면에 따라 자동으로 조절됩니다.	
<b>검정색 선명도 최적화</b>	검정색 선명도 최적화 : 검정색 농도 조정을 통하여 어두운 화면에서 사물 식별도를 높일 수 있습니다. 검정색 선명도 최적화 값을 올리면, 저 계조 영역을 더 밝게 합니다. (어두운 게임 영상에서 사물의 구분을 쉽게 할 수 있습니다.) 검정색 선명도 최적화 값을 낮추면, 저 계조 영역을 더 어둡게 하여 영상의 동적 명암비를 올려줍니다.		

색상 조정	감마	감마값이 높을수록 이미지는 더 어두워집니다. 마찬가지로 감마 값이 낮을수록, 이미지는 더 밝아집니다. 감마 설정을 조정할 필요가 없는 경우, 꺼짐을 선택합니다.		
	색 온도	공장 지정 화면색을 선택합니다. <b>따뜻한 느낌</b> : 붉은 빛이 도는 화면색을 나타냅니다. <b>표준</b> : 붉은 빛과 푸른 빛의 중간색으로 설정합니다. <b>시원한 느낌</b> : 푸른 빛이 도는 화면색을 나타냅니다.		
		사용자	<table border="1"> <tr> <td>빨강 초록 파랑</td> <td>사용자가 임의로 적색, 녹색, 청색을 조정하여 화면색을 만듭니다.</td> </tr> </table>	빨강 초록 파랑
	빨강 초록 파랑	사용자가 임의로 적색, 녹색, 청색을 조정하여 화면색을 만듭니다.		
	6 가지 색상 조절	6 가지 색 ( <b>빨강 / 초록 / 파랑 / 청록 / 자홍 / 노랑</b> ) 의 색조 및 채도 설정 및 저장을 통해 색상에 대한 사용자의 요구사항을 만족시킵니다. * 색조 : 화면 색상을 조절합니다. * 채도 : 화면의 색상 선명도 조정. 수치가 낮으면 색상의 선명도가 약해지고 밝아지며, 수치가 높아지면 색상의 선명도가 강해지고 어두워집니다.		
초기화	처음 모니터를 구입했을 당시의 색상 설정으로 복귀합니다.			
화면	좌우 이동	화면의 위치를 좌우로 이동합니다.		
	상하 이동	화면의 위치를 상하로 이동합니다.		
	좌우 크기 조정	화면 배경에서 보이는 세로선을 최소화합니다. 화면의 가로크기도 변화 가능합니다.		
	미세 조정	화면 각도를 조정합니다. 이 항목으로 가로 노이즈를 제거하거나 인물 이미지를 선명하게 할 수 있습니다.		

## - 일반 설정

- 1 OSD 메뉴를 나타나게 하려면 모니터 하단에 있는 **조이스틱** 버튼을 누른 후 **메뉴**로 진입합니다.
- 2 조이스틱을 움직여 **일반 설정**으로 이동합니다.
- 3 화면의 오른쪽 하단에 나타나는 지시사항을 따라 옵션을 설정합니다.
- 4 상위 메뉴 또는 다른 항목을 조정하고 싶을 때에는 조이스틱을 ◀로 움직이거나 눌러서 (●/확인) 이동합니다.
- 5 OSD 메뉴에서 나가고 싶을 때에는 조이스틱 버튼을 ◀로 움직여 이동합니다.

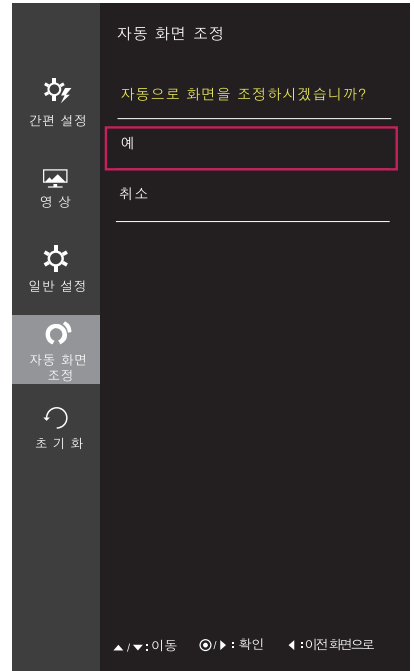


해당 옵션의 설정은 하위에 설명되어 있습니다.

메뉴 > 일반 설정	설 명
<b>언어</b>	메뉴 화면을 원하는 언어로 설정하세요.
<b>전원 표시등</b>	모니터 전면의 전원표시등을 켜짐 / 꺼짐으로 직접 선택할 수 있는 기능입니다.
	<b>켜짐</b> 전원표시등이 자동으로 켜집니다.
	<b>꺼짐</b> 전원표시등이 꺼집니다.
<b>자동 꺼짐 설정</b> 22MP58HQ 27MP58HQ 22MP58VQ 27MP58VQ 24MP58HQ 24MP58VQ	설정된 대기 시간에 따라, 모니터가 대기모드로 자동 전환됩니다.
<b>해상도</b>	사용자가 원하는 해상도를 설정할 수 있습니다. 이 옵션은 컴퓨터의 화면 해상도가 다음과 같이 설정되어있는 경우에만 사용할 수 있습니다 (D-SUB 전용).
	<b>참고</b> PC의 출력 해상도 오류상황을 제외하고, 컴퓨터의 화면 해상도는 다음과 같이 설정되어있는 경우에만 기능이 활성화됩니다.
	1024x768, 1280x768, 1360x768, 1366x768, 꺼짐
	1280x960, 1600x900, 꺼짐
	1440x900, 1600x900, 꺼짐
<b>화면설정 잠금</b>	잘못된 키입력을 하는것을 방지하는 기능입니다.
	<b>켜짐</b> 키 입력이 동작되지 않습니다.
	<b>참고</b> 밝기메뉴, 명암메뉴, 음량메뉴, 입력메뉴, 일반 설정 메뉴의 화면설정 잠금 모드, 나가기 버튼을 제외한 나머지 기능은 비활성화 됩니다.
	<b>꺼짐</b> 키 입력이 동작됩니다.

## - 자동 화면 조정

- 1 OSD 메뉴를 나타나게 하려면 모니터 하단에 있는 **조이스틱** 버튼을 누른 후 **메뉴**로 진입합니다.
- 2 조이스틱을 움직여 **자동 화면 조정**으로 이동합니다.
- 3 화면의 오른쪽 하단에 나타나는 지시사항을 따라 옵션을 설정합니다.
- 4 상위 메뉴 또는 다른 항목을 조정하고 싶을 때에는 조이스틱을 ◀로 움직이거나 눌러서 (●/ 확인) 이동합니다.
- 5 OSD 메뉴에서 나가고 싶을 때에는 조이스틱 버튼을 ◀로 움직여 이동합니다.



해당 옵션의 설정은 하위에 설명되어 있습니다.

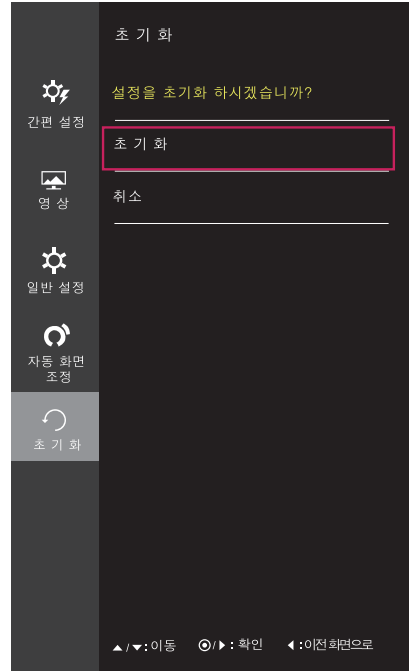
메뉴 > 자동 화면 조정	설명
자동으로 화면을 조정하시겠습니까?	
예	D-SUB 의 최적 출력을 하시려면 자동 설정을 사용하십시오.
취소	선택을 취소합니다.

### ! 참고

- 이 기능은 아날로그 입력에서만 사용할 수 있습니다.

## - 초기화

- 1 OSD 메뉴를 나타나게 하려면 모니터 하단에 있는 **조이스틱** 버튼을 누른 후 **메뉴**로 진입합니다.
- 2 조이스틱을 움직여 **초기화**로 이동합니다.
- 3 화면의 오른쪽 하단에 나타나는 지시사항을 따라 옵션을 설정합니다.
- 4 상위 메뉴 또는 다른 항목을 조정하고 싶을 때에는 조이스틱을 ◀로 움직이거나 눌러서 (●/확인) 이동합니다.
- 5 OSD 메뉴에서 나가고 싶을 때에는 조이스틱 버튼을 ▶로 움직여 이동합니다.



해당 옵션의 설정은 하위에 설명되어 있습니다.

메뉴 > 초기화	설 명
설정을 초기화 하시겠습니까 ?	
초기화	처음 모니터를 구입했을 당시의 화면 설정 상태로 복귀합니다.
취소	선택을 취소합니다.

## - 영상 모드

- 1 모니터 하단의 조이스틱 버튼을 누릅니다.
- 2 조이스틱 버튼을 ▲으로 움직여 **영상 모드**로 이동합니다.
- 3 화면 하단에 나타나는 지시사항을 따라 옵션을 설정합니다.



해당 옵션의 설정은 하위에 설명되어 있습니다.

조이스틱 버튼 > 영상 모드	설 명	
영상 모드	<b>사용자 설정</b>	사용자가 각 요소를 조절할 수 있는 모드입니다. 메인 메뉴의 컬러 모드 조절이 가능합니다.
	<b>읽기 모드 1</b>	신문 열람을 할 수 있도록 최적의 화면상태를 조절하는 모드입니다. 화면을 더 밝게 하고 싶을 경우, 메뉴 OSD 에서 밝기를 조절할 수 있습니다.
	<b>읽기 모드 2</b>	만화를 볼 수 있도록 최적의 화면상태를 조절하는 모드입니다. 화면을 더 밝게 하고 싶을 경우, 메뉴 OSD 에서 밝기를 조절할 수 있습니다.
	<b>사진</b>	사진을 보기에 최적화된 상태로 조정한 모드입니다.
	<b>영화</b>	비디오의 시각효과를 위해 화면을 최적화로 조절할 수 있는 모드입니다.
	<b>색약자 색보정 모드</b>	이 모드는 적녹색약 사용자들을 위한 모드입니다. 이 모드를 사용하면 적녹색약인 사용자가 붉은색과 초록색을 쉽게 구분할 수 있습니다.
	<b>게임</b>	스크린을 게임을 하기에 최적의 상태로 조정한 모드입니다.

## 고장신고 전 확인하세요

화면이 나오지 않아요	
모니터의 전원코드가 연결되어 있습니까?	• 전원 코드가 콘센트에 바르게 연결되어 있는지 확인하세요.
전원표시등이 켜져 있습니까?	• 전원 버튼을 확인해 주세요.
전원표시등이 깜박입니까?	• 모니터가 절전상태에 있는 경우에는 마우스를 움직여 보거나 키보드의 아무키를 누르면 화면이 나타납니다. • 컴퓨터 전원이 켜져 있는지 확인하세요.
'모니터 지원 주파수 범위 초과' 메시지가 뜬다?	• PC(비디오 카드)에서 전송되는 신호가 모니터의 수평 또는 수직 주파수 범위를 벗어나서 생기는 현상이므로, 본 설명서의 <제품 규격>란을 확인하여 재설정하세요.
'신호 없음' 메시지가 뜨니까?	• PC와 모니터를 연결하는 신호 케이블이 연결되어 있지 않거나 빠져있을 때 생기는 현상이므로 신호케이블을 확인 후 재연결하세요.

OSD 에서 일부 기능을 제어 할 수 없습니까?	
OSD 에서 일부 메뉴를 선택할 수 없습니까?	• OSD 잠금 메뉴 진입 및 해제 항목 변경을 통해 언제든지 OSD 컨트롤을 잠금 해제할 수 있습니다.

화면 잔상이 남아요	
모니터를 꺼도 화면에 잔상이 남습니까?	• 고정된 특정 화면만을 장시간 사용할 경우, 화면에 손상을 주어 잔상이 남을 수도 있으므로 주의 하세요. • 모니터를 오래 사용하기 위해서는 화면 보호기를 사용하세요.

### ! 참고

- **수직 주파수**: 모니터 화면을 사용자가 보게 하려면 영광등처럼 1초에 화면을 수십 번 바꾸어 주어야 합니다. 1초에 화면을 반복하여 나타내는 정도를 수직 주파수 또는 Refresh Rate 라고 하며, 단위는 Hz 입니다.
- **수평 주파수**: 가로선 1개를 나타내는 데 걸리는 시간을 수평주기라고 합니다. 1을 수평주기로 나누면 1초에 나타내는 가로선의 개수를 알 수 있는데, 이를 수평 주파수라고 하며 단위는 kHz 입니다.

화면 이미지가 이상해요	
화면 위치가 이상합니까?	디스플레이 이미지를 자동으로 최적화 설정하려면, Auto Configuration (자동 설정) 기능에 진입하여 "Yes" ("예") 항목을 선택합니다.
바탕 화면에 수직의 가는 선들이 보입니까?	디스플레이 이미지를 자동으로 최적화 설정하려면, Auto Configuration (자동 설정) 기능에 진입하여 "Yes" ("예") 항목을 선택합니다.
수평 노이즈 (NOISE) 가 보이거나 문자가 으러 보 있습니까?	디스플레이 이미지를 자동으로 최적화 설정하려면, Auto Configuration (자동 설정) 기능에 진입하여 "Yes" ("예") 항목을 선택합니다.

**! 참고**

- 비디오 카드의 해상도나 주파수가 모니터에서 사용 가능한 범위내에 설정되어 있는지 확인해 보고, ' 제어판 ' > ' 디스플레이 ' > ' 설정 ' 에서 권장 해상도 ( 최적 해상도 ) 로 다시 설정해 주세요 .
- 권장 해상도 ( 최적 해상도 ) 로 설정하지 않으면 글자 번짐, 화면 흐림, 화면 잘림, 화면 치우침 등의 현상이 발생 할 수 있으므로, 권장 해상도 ( 최적 해상도 ) 로 설정해 주세요 .
- 컴퓨터 및 O/S ( 운영체제 ) 에 따라 설정법이 다를 수 있으며, 비디오 카드의 성능에 따라 권장 해상도가 지원되지 않을 수도 있습니다. 그러한 경우에는 컴퓨터 또는 비디오 카드 업체에 문의 바랍니다 .

화면 색상이 이상해요	
화면 색상이 변색 (16 칼라) 되어 나오니까 ?	• 제어판 ▶ 디스플레이 ▶ 설정을 확인하여 화면을 권장 해상도로 조정하거나 화면 상태를 최적화 설정으로 조정합니다. 색상을 24 비트 이상 ( 트루 컬러 ) 으로 설정합니다 .
화면 색상이 불안정하거나 단색으로 보입니까 ?	• 신호 케이블의 연결 상태를 확인하여 바르게 연결하세요 . 또는 PC 의 비디오 카드를 다시 끼워주세요 .
화면에 번짐이 보입니까 ?	• 사용 중 화면에 몇 개의 화소반점 ( 빨강, 녹색, 파란색, 흰색, 검정색 ) 이 보일수 있습니다. 이는 LCD 패널의 특성상 보일 수 있는 현상입니다. 모니터의 성능과는 무관하며 고장이 아닙니다 .

모니터를 연결한 후 ' 알 수 없는 모니터 ' 라는 문구가 나타나요	
모니터 드라이버를 설치하셨습니까 ?	• LG 웹사이트 ( <a href="http://www.lge.co.kr">www.lge.co.kr</a> ) 에서 디스플레이 드라이버를 설치한 것인지 확인하십시오 . • 비디오 카드 사용설명서를 참조하여 PLUG&PLAY 기능을 모두 지원하는지 확인하세요 .

- 22MP58HQ 24MP58HQ 27MP58HQ
- 22MP58VQ 24MP58VQ 27MP58VQ

화면이 흔들려요	
권장해상도를 선택 하셨습니까 ?	• HDMI 1080i 60/50 Hz 해상도로 선택되어 있으면 화면이 흔들릴 수 있으니, 권장해상도인 1080P 로 변경하세요 .

## 제품 규격

22MP58A 22MP58D 22MP58HQ 22MP58VQ

LCD 패널	형 태	TFT (Thin Film Transistor) LCD(Liquid Crystal Display) 패널
	픽셀 피치 (Pixel Pitch)	0.248 mm x 0.248 mm
해상도	최대 해상도	1920 x 1080 @ 60 Hz
	권장 해상도	1920 x 1080 @ 60 Hz
소비 전력	온 모드 : 22.1 W 일반 ( 공장 출하 조건 ) * 절전 모드 ≤ 0.3 W ** 오프 모드 ≤ 0.3 W	
정격 전압	19 V --- 1.3 A	
AC/DC 어댑터	ADS-40FSG-19 19025GPG-1 타입 , SHENZHEN HONOR ELECTRONIC 제작 및 LCAP26-E 타입 , LIEN CHANG ELECTRONIC ENTERPRISE 제작 및 PA-1021-23 타입 , Lite-On Technology Corporation 제작	
	출력 : 19 V --- 1.3 A	
모니터 크기 ( 폭 x 높이 x 깊이 )	받침대 장착	510.1 mm x 395.3 mm x 186.8 mm
	받침대 제외	510.1 mm x 308.4 mm x 86.8 mm
무 게 ( 포장제외 )	2.9 kg	
받침대 조절 각도	전후 : -2° 에서 15° ( 헤드 )	
환경 조건	동작 조건	온도 0 °C 에서 40 °C ≤ 80 %
	보관 조건	온도 -20 °C 에서 60 °C ≤ 85 %

제품 규격 내용은 제품의 개선을 위해 예고없이 변경될 수 있습니다 .

전력 소비 수준이 작동 상태와 모니터 설정에 따라 다를 수 있습니다 .

\* 온 모드 전력 소비는 LGE 테스트 규격 ( 풀 화이트 패턴 , 최대 해상도 ) 로 측정 .

\*\* 절전 모드는 일정 시간 이후에 진입 됩니다 ( 최대 5 분 ) .

			22MP58A	22MP58D	22MP58HQ	22MP58VQ
<b>영상신호</b>	<b>수평 주파수</b>	30 kHz 에서 83 kHz	●	●	●	●
		30 kHz 에서 61 kHz				
	<b>수직 주파수</b>	56 Hz 에서 75 Hz (D-SUB)	●	●	●	●
		56 Hz 에서 75 Hz (DVI-D)		●		●
		56 Hz 에서 75 Hz (HDMI)			●	●
	<b>동기 형태</b>	분리형 (Separate Sync.)	●	●	●	●
디지털			●	●	●	
<b>입력 단자</b>	15 핀 D-Sub 형 (아날로그)		●	●	●	●
	DVI-D( 디지털 )			●		●
	HDMI				●	●

24MP58D 24MP58HQ 24MP58VQ

LCD 패널	형 태	TFT (Thin Film Transistor) LCD(Liquid Crystal Display) 패널
	픽셀 피치 (Pixel Pitch)	0.2745 mm x 0.2745 mm
해상도	최대 해상도	1920 x 1080 @ 60 Hz
	권장 해상도	1920 x 1080 @ 60 Hz
소비 전력	온 모드 : 24.6 W 일반 ( 공장 출하 조건 ) * 절전 모드 ≤ 0.3 W ** 오프 모드 ≤ 0.3 W	
정격 전압	19 V --- 1.3 A	
AC/DC 어댑터	ADS-40FSG-19 19025GPG-1 타입, SHENZHEN HONOR ELECTRONIC 제작 및 LCAP26-E 타입, LIEN CHANG ELECTRONIC ENTERPRISE 제작 및 PA-1021-23 타입, Lite-On Technology Corporation 제작 및 WA-24C19FS 타입, Asian Power Devices Inc. 제작 출력 : 19 V --- 1.3 A	
모니터 크기 ( 폭 x 높이 x 깊이 )	받침대 장착	550.5 mm x 419 mm x 186.8 mm
	받침대 제외	550.5 mm x 332.1 mm x 85.5 mm
무 게 ( 포장제외 )	3.2 kg	
받침대 조절 각도	전후 : -2° 에서 15° ( 헤드 )	
환경 조건	동작 조건	온도 0 °C 에서 40 °C ≤ 80 %
	보관 조건	온도 -20 °C 에서 60 °C ≤ 85 %

제품 규격 내용은 제품의 개선을 위해 예고없이 변경될 수 있습니다.

전력 소비 수준이 작동 상태와 모니터 설정에 따라 다를 수 있습니다.

\* 온 모드 전력 소비는 LGE 테스트 규격 ( 풀 화이트 패턴 , 최대 해상도 ) 로 측정 .

\*\* 절전 모드는 일정 시간 이후에 진입 됩니다 ( 최대 5 분 ).

			24MP58D	24MP58HQ	24MP58VQ
영상신호	수평 주파수	30 kHz 에서 83 kHz	●	●	●
		30 kHz 에서 61 kHz			
	수직 주파수	56 Hz 에서 75 Hz (D-SUB)	●	●	●
		56 Hz 에서 75 Hz (DVI-D)	●		●
		56 Hz 에서 75 Hz (HDMI)		●	●
	동기 형태	분리형 (Separate Sync.)	●	●	●
		디지털	●	●	●
입력 단자	15 핀 D-Sub 형 (아날로그)		●	●	●
	DVI-D ( 디지털 )		●		●
	HDMI			●	●

27MP58HQ 27MP58VQ

LCD 패널	형 태	TFT (Thin Film Transistor) LCD(Liquid Crystal Display) 패널
	픽셀 피치 (Pixel Pitch)	0.3114 mm x 0.3114 mm
해상도	최대 해상도	1920 x 1080 @ 60 Hz
	권장 해상도	1920 x 1080 @ 60 Hz
소비 전력	온 모드 : 29.3 W 일반 ( 공장 출하 조건 ) * 절전 모드 ≤ 0.3 W ** 오프 모드 ≤ 0.3 W	
정격 전압	19 V --- 1.6 A	
AC/DC 어댑터	ADS-40FSG-19 19032GPG-1 타입 , SHENZHEN HONOR ELECTRONIC 제작 및 LCAP26A-E 타입 , LIEN CHANG ELECTRONIC ENTERPRISE 제작 및 PA-1031-23 타입 , Lite-On Technology Corporation 제작	
	출력 : 19 V --- 1.7 A	
모니터 크기 ( 폭 x 높이 x 깊이 )	받침대 장착	634.1 mm x 469.5 mm x 204.7 mm
	받침대 제외	634.1 mm x 382.7 mm x 91.1 mm
무 게 ( 포장제외 )	4.3 kg	
받침대 조절 각도	전후 : -2° 에서 15° ( 헤드 )	
환경 조건	동작 조건	온도 0 °C 에서 40 °C ≤ 80 %
	보관 조건	온도 -20 °C 에서 60 °C ≤ 85 %

제품 규격 내용은 제품의 개선을 위해 예고없이 변경될 수 있습니다 .  
전력 소비 수준이 작동 상태와 모니터 설정에 따라 다를 수 있습니다 .

\* 온 모드 전력 소비는 LGE 테스트 규격 ( 풀 화이트 패턴 , 최대 해상도 ) 로 측정 .

\*\* 절전 모드는 일정 시간 이후에 진입 됩니다 ( 최대 5 분 ) .

			27MP58HQ	27MP58VQ
영상신호	수평 주파수	30 kHz 에서 83 kHz	●	●
		30 kHz 에서 61 kHz		
	수직 주파수	56 Hz 에서 75 Hz (D-SUB)	●	●
		56 Hz 에서 75 Hz (DVI-D)		●
		56 Hz 에서 75 Hz (HDMI)	●	●
	동기 형태	분리형 (Separate Sync.)	●	●
디지털		●	●	
입력 단자	15 핀 D-Sub 형 (아날로그)		●	●
	DVI-D ( 디지털 )			●
	HDMI		●	●

## 공장지원모드 (Preset Mode)

### D-SUB/DVI-D/HDMI PC 타이밍

공장지원모드 (Preset mode)	수평주파수 (kHz)	수직주파수 (Hz)	극성 (H/V)	비고
720 x 400	31.468	70	-/+	
640 x 480	31.469	60	-/-	
640 x 480	37.500	75	-/-	
800 x 600	37.879	60	+/+	
800 x 600	46.875	75	+/+	
1024 x 768	48.363	60	-/-	
1024 x 768	60.023	75	+/+	
1152 x 864	67.500	75	+/+	
1280 x 1024	63.981	60	+/+	
1280 x 1024	79.976	75	+/+	
1680 x 1050	65.290	60	-/+	
1920 x 1080	67.500	60	+/+	권장모드

### HDMI 타이밍 (Video)

- 22MP58HQ
- 24MP58HQ
- 27MP58HQ
- 22MP58VQ
- 24MP58VQ
- 27MP58VQ

공장지원모드 (Preset mode)	수평주파수 (kHz)	수직주파수 (Hz)	HDMI	비고
480P	31.50	60	0	
576P	31.25	50	0	
720P	37.50	50	0	
720P	45.00	60	0	
1080P	56.25	50	0	
1080P	67.50	60	0	권장모드

### 전원 표시등

모드	LED 색
켜짐 모드	백색
절전 모드	백색 깜박임
꺼짐 모드	꺼짐



고객을 위해 우수한 품질의 서비스를 제공하는 기업에게 사단법인한국서비스진흥협회에서 서비스 품질을 인증하는 마크로 LG 전자는서비스 품질 우수 기업입니다.

Copyright © 2017 LG Electronics Inc. All Rights Reserved.

제품 모델명과 일련번호는 제품의 상단과 뒷면에 적혀 있습니다.  
서비스를 받아야 할 경우 필요하오니, 모델명과 일련번호를 기록해 보관해 놓으시기 바랍니다.

모델 \_\_\_\_\_

시리얼 번호 \_\_\_\_\_