

# Printing specification

	Drawn	Checked	Approved
Signature	zhiyuan.li	Ming.ye	Changsub.Kim
MMM/DD/YYYY	Oct/24/2017	Oct/24/2017	Oct/24/2017

## 1. Model Description

Model name	: 32GK850G	Brand name	: LG	Part number	: MFL70343601
Suffix	: CN	Product name	: Game Monitor	(Revision number)	(1712-REV01)

## 2. Printing Specification

1. Trim size (Format)	
• Unfolded size :	420 mm x 444 mm (W X H)
• Folded size :	210 mm x 148 mm (W X H, A5)
2. Printing colors	: 1 Color (Black)
3. Stock (Paper)	: Uncoated, wood-free paper 80 g/㎡
4. Bindery	: One sheet (3 Folded)
5. Language	: CHI (1)
6. Number of pages	: 12
NOTE	"This part contains Eco-hazardous substances (Pb, Cd, Hg, Cr6+, PBB, PBDE, etc.) within LG standard level, Details should be followed Eco-SCM management standard[LG(56)-A-2524]. Especially, Part should be followed and controlled the following specification.
	(1) Eco-hazardous substances test report should be submitted when Part certification test and First Mass Production.
	(2) Especially, Don't use or contain lead(Pb) and cadmium(Cd) in ink.

## 3. Origin Notification

LGEAK	: Printed in Kazakhstan	LGEKR	: Printed in Korea	LGERS	: Printed in Mexico
LGEAZ	: Printed in Brazil	LGEMA	: Printed in Poland	LGESY	: Printed in China
LGEEG	: Printed in Egypt	LGEMX	: Printed in Mexico	LGETH	: Printed in Thailand
LGEIL	: Printed in India	LGEND	: Printed in China(just for US/CC use)	LGEVN	: Printed in Vietnam
LGEIN	: Printed in Indonesia	LGERA	: Printed in Russia		Made by LG Electronics (Only TW Suffix)
LGEAS	: Printed in Algeria			LGEWR	: Printed in Poland

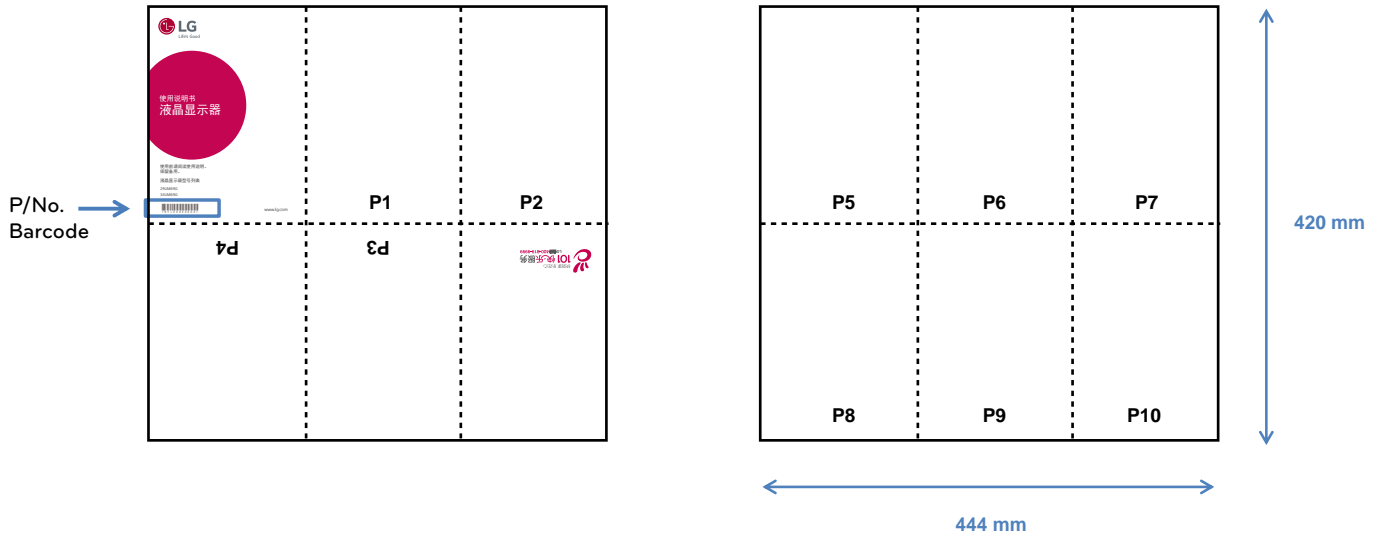
## 4. Changes

10				
9				
8				
7				
6				
5				
4				
3				
2				
1	DEC/22/2017	LIZHIYUAN	ENMHC00317	change accessory picture
Rev. Number	MMM/DD/YYYY	Signature	ECO Number	Change Contents

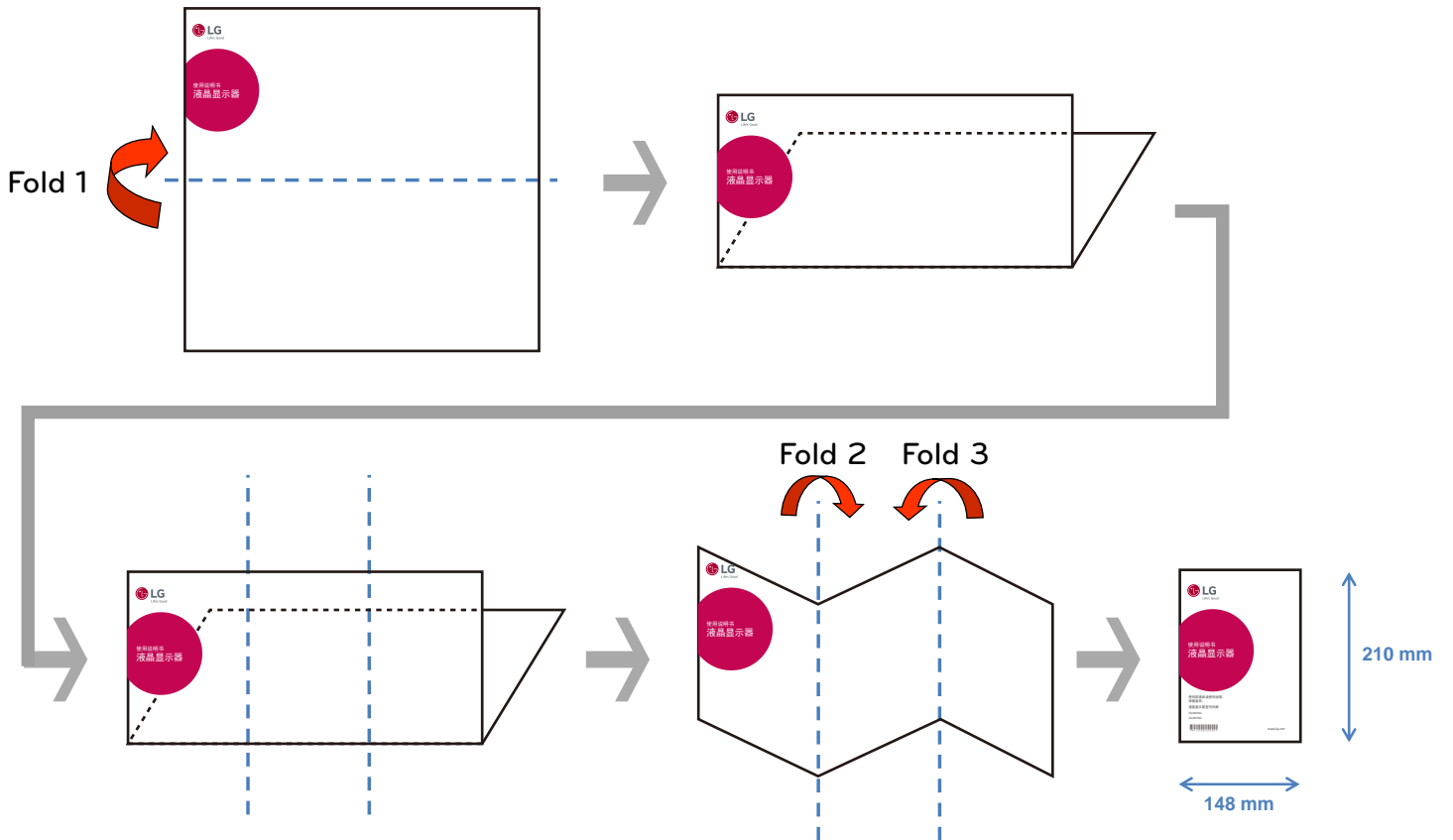
# Pagination sheet

Outside

Inside



## Fold Step





# 使用说明书 液晶显示器

使用前请阅读使用说明。  
保留备用。

液晶显示器型号列表

32GK850G



www.lg.com

## 重要预防措施

设计和制造本设备旨在确保您的个人安全，但使用不当可能造成潜在的触电或火灾危险。为了使本显示器中所有安全防护功能都能正常运行，请遵守以下有关其安装、使用和维修的基本规则。

### 关于安全

仅使用随本设备提供的电源线。如果您使用其他电源线，且如果不是由供应商提供，请确保其经过适用国家标准的认证。如果电源线在任何情况下发生故障，请联系制造商或最近的授权维修服务提供商，以进行更换。  
产品组合用作断开连接设备。  
请确保设备安装在与其连接的墙上插座附近并可轻松使用墙上插座。  
只能使用本手册规格中指明或显示器上列出的电源运行显示器。如果不确定您家里的电源类型，请咨询您的经销商。  
交流电源插座过载和延长线都会产生危险。电源线磨损和插头破损也是如此。它们可能会导致触电或火灾危险。请联系维修技术人员进行更换。  
只要此设备连接到交流电墙上插座，则即使设备关闭，与交流电源的连接也不会断开。

### 请勿打开显示器：

- 设备内无用户可维修的组件。
- 即使电源关闭时，设备内也有非常危险的高压。
- 如果显示器无法正常运行，请联系您的经销商。

### 为避免人身伤害：

- 不要将显示器放置在倾斜的支架上，除非已正确固定。
- 仅使用制造商推荐的支架。
- 不要让液体落到产品上，也不要撞击产品。不要将任何玩具或物体扔到产品屏幕上。这可能导致人员受伤、产品故障和损坏显示。

### 为避免火灾或危险：

- 如果您不只是短时间离开房间，请务必关闭显示器。离开家时，切勿让显示器保持在开启状态。
- 避免儿童将物体投入或推入显示器的机壳开口。某些内部部件带有危险电压。
- 切勿添加不是专门设计用于本显示器的配件。
- 显示器要在长时间无人看管时，请拔出其与墙上插座的连接。
- 打雷和闪电时，切勿接触电源线和信号电缆。这可能极其危险。这可能导致触电。

### 关于安装

不要让任何物体搁置在电源线上或在电线上翻腾，而且不要将显示器放置在电线易于受损的地方。请勿在火或水地方（例如浴室、洗脸盆、厨房洗碗池、洗衣盆、潮湿的地下室或泳池附近）使用显示器。显示器的机壳中提供有通风口，以散发运行期间产生的热量。如果这些开口阻塞，积累的热量可能会导致故障，进而造成火灾危险。因此，切勿：  
• 将显示器放置在床、沙发、软垫等物品上，因为这样会阻塞底部通风槽。  
• 将显示器放置在内置外壳中，除非可提供适当通风。  
• 用布或其他材料覆盖开口。  
• 将显示器放置在散热器或热源附近上方。

切勿使用任何硬物质摩擦或击打有源矩阵 LCD，因为这可能永久性刮伤、损毁或损坏有源矩阵 LCD。不要用手长时间按压 LCD 屏幕，因为这可能会导致一些后遗症。一些坏点可能在屏幕上显示为红点、绿点或蓝点。但是，这不会对显示器性能产生冲击或影响。

如果可能的话，请使用推荐分辨率，以获得 LCD 显示器的最佳图像质量。如果在推荐分辨率之外的任何模式下使用，则屏幕上可能出现一些垂直处理过的图像。但是，这是固定分辨率 LCD 面板的特性。显示器上长时间显示静止图像可能会在显示器屏幕上留下阴影或色斑。为避免出现该问题，请使用屏幕保护程序，并在不使用产品时关机。因长时间使用而产生的阴影或色斑不在本产品的保修范围内。

不要用金属物体震动或刮坏屏幕的前端和侧面。否则，这可能导致屏幕损坏。

确保面板正面向前，并用双手抱住产品移动。如果跌落产品，则损坏的产品可能会导致触电或起火。请联系系统授权的服务中心进行维修。

避免高温和高湿度。  
请勿将产品安装在靠近油渍或油漆来源的墙上，否则这可能导致产品损坏并造成产品掉落。  
请勿将产品安装在靠近热源的地方。用户应该考虑它的摆放位置，因为高光前板会受环境光线影响而造成反光，影响正常使用。  
请勿将产品安装在使用高压电线的附近。（例如，电柜柜）产品可能因为受到电击而发生故障。

### 电源适配器与电源注意事项

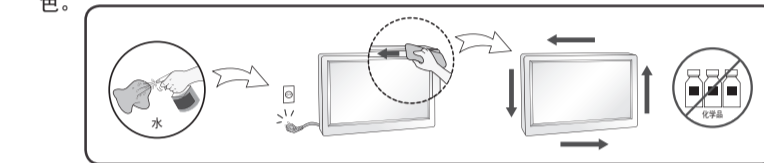
如果水分或任何外来物质进入产品（电视、显示器、电源线或电源适配器），请立即拔掉除电源线并联系服务中心。  
此外，这可能会导致产品损坏，进而导致火灾或触电。  
请勿以湿手触摸电源插头或电源适配器。如果插头潮湿或有灰尘，请先擦拭使其干燥后再使用。  
否则可能会导致火灾或触电。

请务必将电源线完全插入电源适配器中。  
• 若未牢固连接，连接不良可能会导致火灾或触电。  
请务必使用 LG ELECTRONICS, INC. 提供或标准的电源线和电源适配器。  
• 使用未认证的产品可能会导致火灾或触电。  
• 拆除电源线时，请始终从插头拔下，请勿过度用力弯曲电源线。  
• 电源线如果损坏，这可能导致触电或火灾。  
请小心不要碰到电源线或电源适配器，或将重物（电器用品、衣物等）置于其上。请小心不要有尖锐物品损坏电源线或电源适配器。

受损的电源线可能会导致火灾或触电。  
切勿拆解、维修或修改电源线或电源适配器。  
• 这可能造成火灾或触电。  
请保持插座、电源适配器以及电源插头的插脚干净无灰尘或其它杂物。  
• 这可能导致火灾。

### 关于清洁

- 先拔掉显示器电源，然后再清洁显示器屏幕表面。
- 使用微湿（不湿）的布。不要直接在显示器屏幕上使用气雾剂，因为过多喷雾可能导致触电。
- 清洁产品时，拔出电源线，并使用柔软的布轻轻擦拭以防止刮伤。不要用水清洗，也不要将水或其它液体直接喷到产品上，可能引发静电。（不要使用象鼻、涂料稀释剂或酒精等化学品）
- 将水喷到柔软的布上 2 到 4 次，然后用它清洁前板；只在一个方向上擦拭。布太湿时会导致染色。



### 关于重新包装

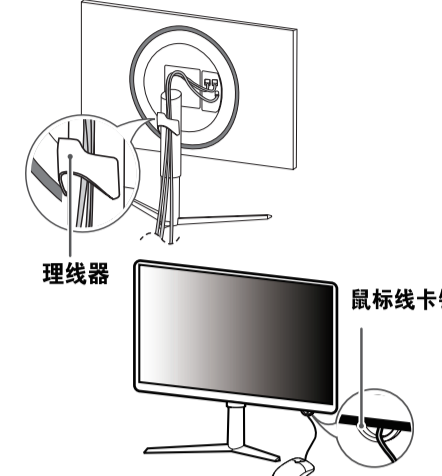
- 不要拆纸箱和包装材料，他们是运输本设备的理想容器。将本设备装运到其他位置时，可使用原来的材料重新包装。

### 关于处置（仅带Hg的液晶显示器）

- 本产品中使用的荧光灯光含有少量的水银。
- 不要将此产品和普通生活垃圾一起处理。
- 必须根据您当地的法规处理此产品。

## 整理线缆

如图所示，用理线器和鼠标线卡布置布线。

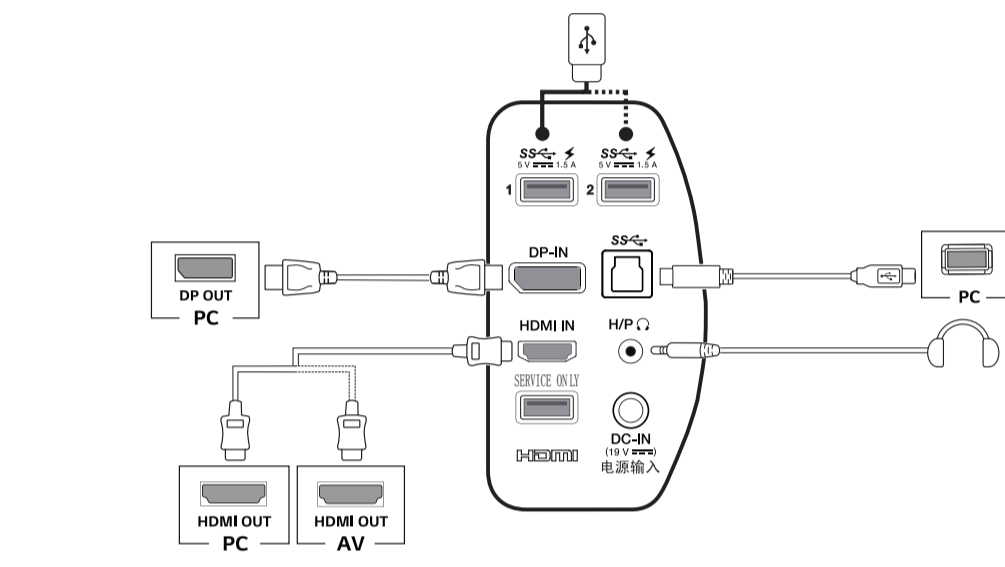


## 连接到 PC

该显示器支持即插即用功能。

即插即用：

您可以通过向计算机添加设备而无需重新配置任何设备或安装任何手动驱动程序的一种功能。

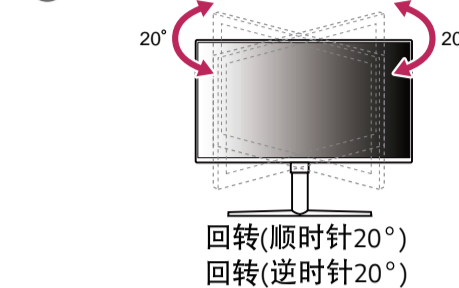


- 使用 DP 转 HDMI 线或 DP (DisplayPort) 转 HDMI 线可能有兼容性问题。
- 本产品上的 USB 接口功能如同 USB 集线器。
- 请务必使用产品包装内提供的线，否则可能会导致设备故障。

### 备注

- 抬起显示器并将其放置在桌面上的垂直位置。放置在离墙至少 100 毫米的位置，以确保足够通风。
- 显示器可上下调整 110mm
- 调整屏幕高度时，请不要将手放置在支架上，以免弄伤手指。

### 注意



## 用户设置 激活主菜单

操纵杆按钮

1 按显示器底部的操纵杆按钮。

2 向上/下(▲/▼)或左/右(◀/▶)轻推操纵杆按钮设置选项。

3 再按一次操纵杆按钮退出主菜单。



主菜单	描述
输入	设置输入模式。
电源关闭	关闭显示器。
设置	配置屏幕设置。
游戏模式	设置游戏的画面模式。
关	退出主菜单。

设置	描述
游戏模式	通过设置游戏模式功能可以获得最佳体验。
游戏调节	调节 Overlock，黑色稳定器，响应时间，十字线，游戏初始化。
画面调节	调节亮度/对比度，亮度色标，色温，R/G/B 和画面重置。
输入	输入列表 横纵比
通用	设置语言，LED 电源，自动待机，USB 快速充电，OSD 锁定，深度睡眠，信息和初始化。

设置 > 游戏模式	描述
玩家 1	玩家 1 和玩家 2 模式允许您保存两套定制的显示设置，包括黑色稳定器和响应时间。请选择需要的模式以使用。
玩家 2	
FPS 1	为 FPS 游戏优化游戏模式功能
FPS 2	黑色稳定器比值比 FPS 1 高，适合更重的 FPS 游戏。
RTS	为 RTS 游戏优化游戏模式功能
阅读	此模式用于在浏览文件时调整到最佳效果。如果您希望画面更亮，可以通过菜单 OSD 控制亮度。

## 故障排除

问题	描述
屏幕无显示。	检查电源线是否正确插入到电源插座。
显示器的电源线是否已插入？	检查电源线连接，然后按电源按钮。
电源指示灯是否打开？	检查已连接的输入是否启用（菜单 > 输入）。
电源指示灯是否显示颜色？	如果显示器处于节能模式，则移动鼠标或键盘上的任意键即可开启显示器。
电源指示灯是否闪烁？	检查计算机是否已打开。
是否显示“超出工作频率范围”消息？	从 PC（视频卡）传输的信号超出显示器的水平或垂直频率范围时，会显示此消息。请参阅本手册的“产品规格”部分，以设置适当的频率。
是否显示“无信号”消息？	PC 与显示器之间缺少信号线或信号线连接断开时，会显示此消息。检查电缆并重新连接。

更多简单问题处理指南详见 web manual: www.lg.com

## G-SYNC 显示器

- 该显示器用于支持 NVIDIA G-SYNC 技术并且针对 NVIDIA 显示图形卡
- 使用 G-SYNC 的要求
  - 支持接口：DisplayPort (系统的显示图形卡必须支持 DisplayPort 1.2)
  - 支持的显卡：显卡必须支持 NVIDIA 的 G-SYNC
  - 支持的版本：确保显卡驱动程序更新至最新版本
- 更多的信息和要求，请参阅 NVIDIA 网站 <http://www.geforce.com/hardware/technology/g-sync>

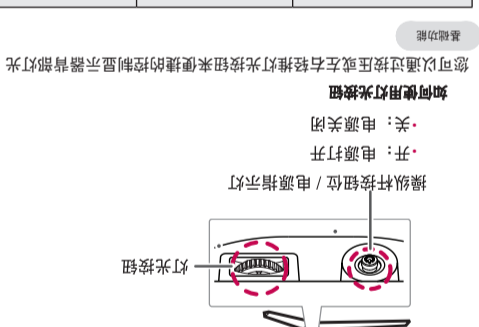
设置 > 游戏调节	描述
Overlock	开 设置 Overlock 可以获得更高的刷新率 关 不适用 Overlock 功能 <b>注意</b> • 显示器重启后，请在 NVIDIA 控制面板中调节最大刷新率。 • 如果画面显示异常，请关闭显示器菜单中的 Overlock 设置。 • 此功能仅适用于 DisplayPort。 • Overlock 功能的外观/性能可能因显卡或者游戏内容而异。 • 我们不保证功能的性能以及不负责它的激活可能带来的副作用。
黑色稳定器	您可以控制黑色对比度，从而在昏暗场景中拥有更好的能见度。您可以很容易地分辨黑暗游戏画面中的对象。 高 设置黑色稳定器为高 中 设置黑色稳定器为中 低 设置黑色稳定器为低 关 不适用黑色稳定器

设置 > 画面调节	描述
响应时间	暗屏黑度设置显示画面的响应时间。对于正常环境，建议使用“快速”。对于更暗的环境，建议使用“更慢”。设置为“更慢”可能会导致拖影。 更慢 将响应时间设置为“更慢” 快速 将响应时间设置为“快速” 正常 将响应时间设置为“正常” 更快 将响应时间设置为“更快”
十字线	十字线是第一人称射击(FPS)游戏菜单的中心位置提供了一个帐户。用户可以选择适合自己的游戏偏好十字线。 游戏初始化 初始化游戏初始化

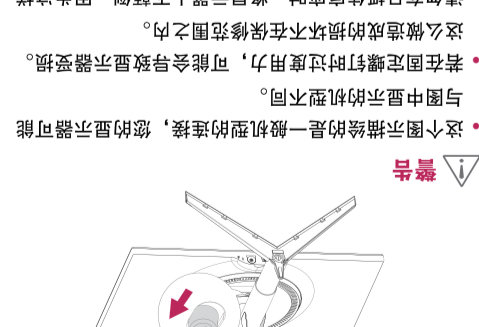
设置 > 画面调节	描述
亮度/对比度	调整屏幕的亮度/对比度。
亮度色标	自定义亮度色标设置：模式 1、模式 2、模式 3。显示器设置时，亮度色标设置越高意味着显示的图像越暗，反之亦然。
色温	用户 用户可以对红色、绿色或蓝色的定制。 暖色 将屏幕颜色设置为浅红色调。 自然色 将屏幕颜色设置为红色和蓝色调之间。 冷色 将屏幕颜色设置为浅蓝色调。
R/G/B	您可以使用红色、绿色和蓝色自定义画面色彩。
画面重置	画面和颜色初始化

## 包装底座

警告	说明
请勿将显示器放在不平的表面上。	请勿将显示器放在不平的表面上。
请勿将显示器放在不平的表面上。	请勿将显示器放在不平的表面上。
请勿将显示器放在不平的表面上。	请勿将显示器放在不平的表面上。
请勿将显示器放在不平的表面上。	请勿将显示器放在不平的表面上。
请勿将显示器放在不平的表面上。	请勿将显示器放在不平的表面上。
请勿将显示器放在不平的表面上。	请勿将显示器放在不平的表面上。



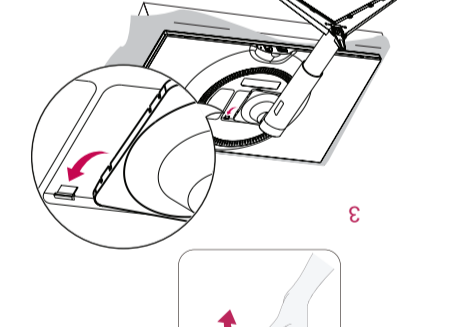
1. 将底座插入显示器背面的底座孔中。确保底座完全插入，直到听到“咔哒”声。



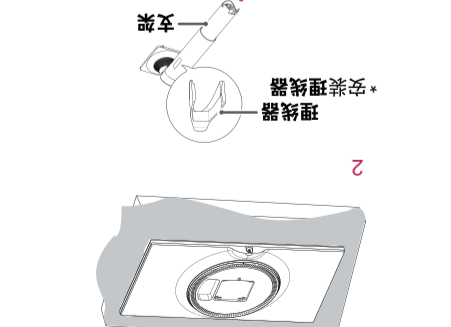
2. 将底座插入显示器背面的底座孔中。确保底座完全插入，直到听到“咔哒”声。

## 包装底座

警告	说明
请勿将显示器放在不平的表面上。	请勿将显示器放在不平的表面上。
请勿将显示器放在不平的表面上。	请勿将显示器放在不平的表面上。
请勿将显示器放在不平的表面上。	请勿将显示器放在不平的表面上。
请勿将显示器放在不平的表面上。	请勿将显示器放在不平的表面上。
请勿将显示器放在不平的表面上。	请勿将显示器放在不平的表面上。
请勿将显示器放在不平的表面上。	请勿将显示器放在不平的表面上。



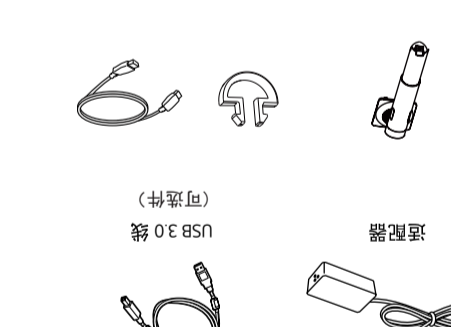
1. 将底座插入显示器背面的底座孔中。确保底座完全插入，直到听到“咔哒”声。



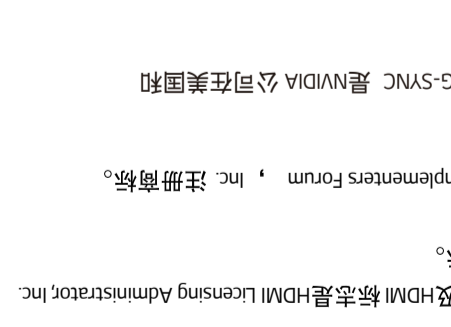
2. 将底座插入显示器背面的底座孔中。确保底座完全插入，直到听到“咔哒”声。

## 包装底座

警告	说明
请勿将显示器放在不平的表面上。	请勿将显示器放在不平的表面上。
请勿将显示器放在不平的表面上。	请勿将显示器放在不平的表面上。
请勿将显示器放在不平的表面上。	请勿将显示器放在不平的表面上。
请勿将显示器放在不平的表面上。	请勿将显示器放在不平的表面上。
请勿将显示器放在不平的表面上。	请勿将显示器放在不平的表面上。
请勿将显示器放在不平的表面上。	请勿将显示器放在不平的表面上。



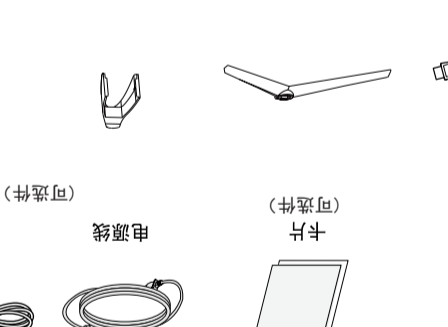
1. 将底座插入显示器背面的底座孔中。确保底座完全插入，直到听到“咔哒”声。



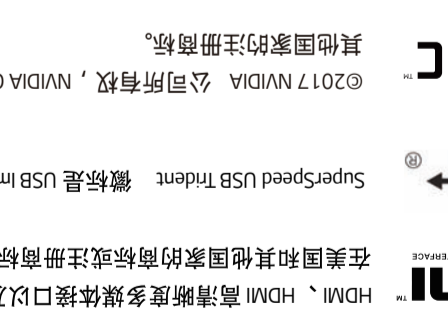
2. 将底座插入显示器背面的底座孔中。确保底座完全插入，直到听到“咔哒”声。

## 包装底座

警告	说明
请勿将显示器放在不平的表面上。	请勿将显示器放在不平的表面上。
请勿将显示器放在不平的表面上。	请勿将显示器放在不平的表面上。
请勿将显示器放在不平的表面上。	请勿将显示器放在不平的表面上。
请勿将显示器放在不平的表面上。	请勿将显示器放在不平的表面上。
请勿将显示器放在不平的表面上。	请勿将显示器放在不平的表面上。
请勿将显示器放在不平的表面上。	请勿将显示器放在不平的表面上。



1. 将底座插入显示器背面的底座孔中。确保底座完全插入，直到听到“咔哒”声。



2. 将底座插入显示器背面的底座孔中。确保底座完全插入，直到听到“咔哒”声。

## 包装底座

警告	说明
请勿将显示器放在不平的表面上。	请勿将显示器放在不平的表面上。
请勿将显示器放在不平的表面上。	请勿将显示器放在不平的表面上。
请勿将显示器放在不平的表面上。	请勿将显示器放在不平的表面上。
请勿将显示器放在不平的表面上。	请勿将显示器放在不平的表面上。
请勿将显示器放在不平的表面上。	请勿将显示器放在不平的表面上。
请勿将显示器放在不平的表面上。	请勿将显示器放在不平的表面上。



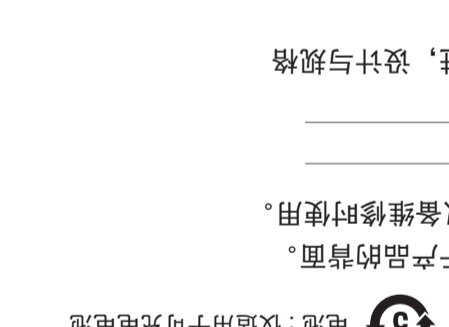
1. 将底座插入显示器背面的底座孔中。确保底座完全插入，直到听到“咔哒”声。



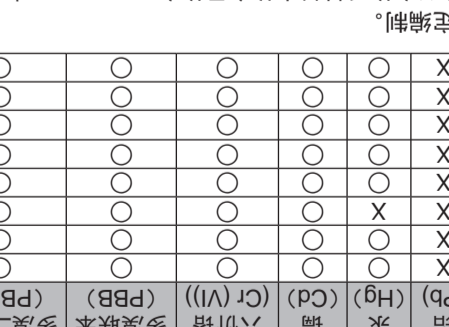
2. 将底座插入显示器背面的底座孔中。确保底座完全插入，直到听到“咔哒”声。

## 包装底座

警告	说明
请勿将显示器放在不平的表面上。	请勿将显示器放在不平的表面上。
请勿将显示器放在不平的表面上。	请勿将显示器放在不平的表面上。
请勿将显示器放在不平的表面上。	请勿将显示器放在不平的表面上。
请勿将显示器放在不平的表面上。	请勿将显示器放在不平的表面上。
请勿将显示器放在不平的表面上。	请勿将显示器放在不平的表面上。
请勿将显示器放在不平的表面上。	请勿将显示器放在不平的表面上。



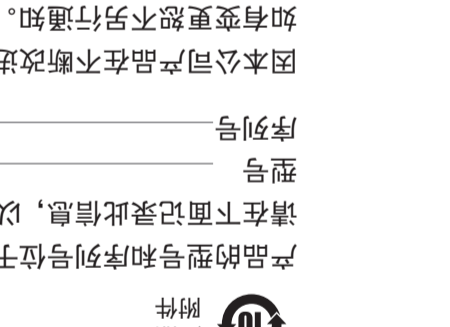
1. 将底座插入显示器背面的底座孔中。确保底座完全插入，直到听到“咔哒”声。



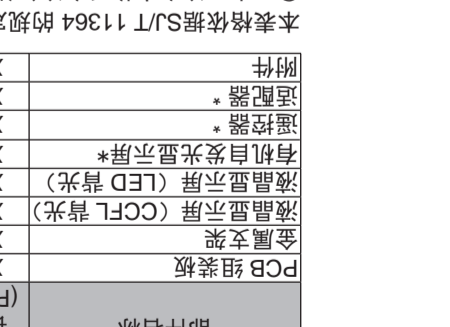
2. 将底座插入显示器背面的底座孔中。确保底座完全插入，直到听到“咔哒”声。

## 包装底座

警告	说明
请勿将显示器放在不平的表面上。	请勿将显示器放在不平的表面上。
请勿将显示器放在不平的表面上。	请勿将显示器放在不平的表面上。
请勿将显示器放在不平的表面上。	请勿将显示器放在不平的表面上。
请勿将显示器放在不平的表面上。	请勿将显示器放在不平的表面上。
请勿将显示器放在不平的表面上。	请勿将显示器放在不平的表面上。
请勿将显示器放在不平的表面上。	请勿将显示器放在不平的表面上。



1. 将底座插入显示器背面的底座孔中。确保底座完全插入，直到听到“咔哒”声。



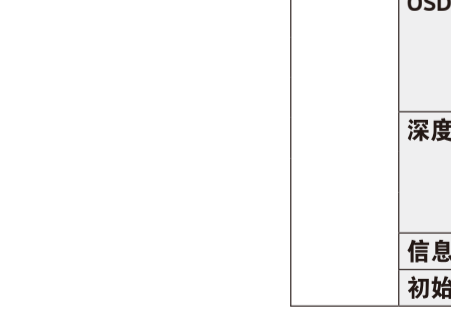
2. 将底座插入显示器背面的底座孔中。确保底座完全插入，直到听到“咔哒”声。

## 包装底座

警告	说明
请勿将显示器放在不平的表面上。	请勿将显示器放在不平的表面上。
请勿将显示器放在不平的表面上。	请勿将显示器放在不平的表面上。
请勿将显示器放在不平的表面上。	请勿将显示器放在不平的表面上。
请勿将显示器放在不平的表面上。	请勿将显示器放在不平的表面上。
请勿将显示器放在不平的表面上。	请勿将显示器放在不平的表面上。
请勿将显示器放在不平的表面上。	请勿将显示器放在不平的表面上。



1. 将底座插入显示器背面的底座孔中。确保底座完全插入，直到听到“咔哒”声。



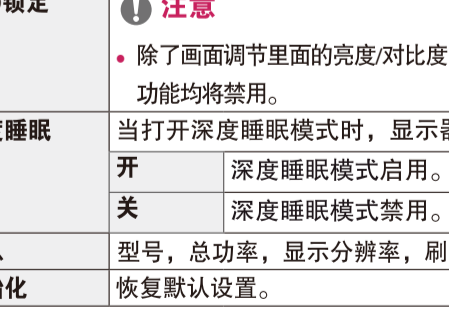
2. 将底座插入显示器背面的底座孔中。确保底座完全插入，直到听到“咔哒”声。

## 包装底座

警告	说明
请勿将显示器放在不平的表面上。	请勿将显示器放在不平的表面上。
请勿将显示器放在不平的表面上。	请勿将显示器放在不平的表面上。
请勿将显示器放在不平的表面上。	请勿将显示器放在不平的表面上。
请勿将显示器放在不平的表面上。	请勿将显示器放在不平的表面上。
请勿将显示器放在不平的表面上。	请勿将显示器放在不平的表面上。
请勿将显示器放在不平的表面上。	请勿将显示器放在不平的表面上。



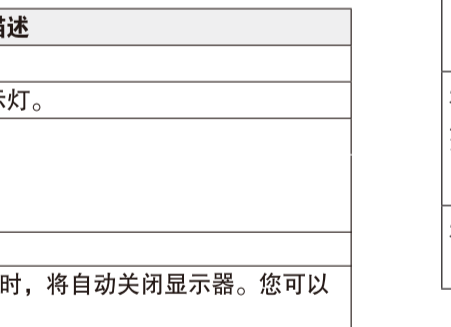
1. 将底座插入显示器背面的底座孔中。确保底座完全插入，直到听到“咔哒”声。



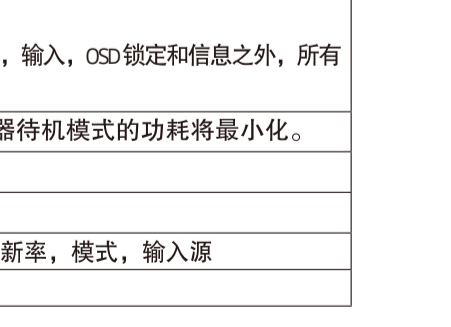
2. 将底座插入显示器背面的底座孔中。确保底座完全插入，直到听到“咔哒”声。

## 包装底座

警告	说明
请勿将显示器放在不平的表面上。	请勿将显示器放在不平的表面上。
请勿将显示器放在不平的表面上。	请勿将显示器放在不平的表面上。
请勿将显示器放在不平的表面上。	请勿将显示器放在不平的表面上。
请勿将显示器放在不平的表面上。	请勿将显示器放在不平的表面上。
请勿将显示器放在不平的表面上。	请勿将显示器放在不平的表面上。
请勿将显示器放在不平的表面上。	请勿将显示器放在不平的表面上。



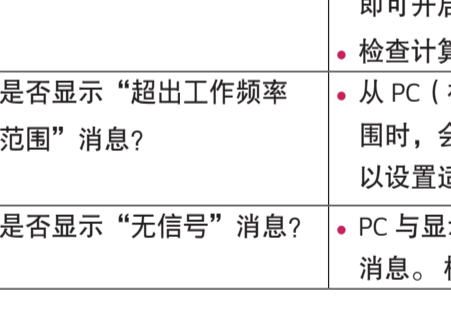
1. 将底座插入显示器背面的底座孔中。确保底座完全插入，直到听到“咔哒”声。



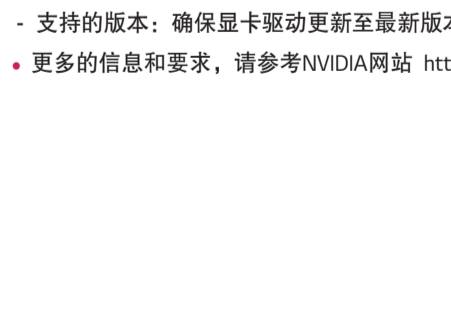
2. 将底座插入显示器背面的底座孔中。确保底座完全插入，直到听到“咔哒”声。

## 包装底座

警告	说明
请勿将显示器放在不平的表面上。	请勿将显示器放在不平的表面上。
请勿将显示器放在不平的表面上。	请勿将显示器放在不平的表面上。
请勿将显示器放在不平的表面上。	请勿将显示器放在不平的表面上。
请勿将显示器放在不平的表面上。	请勿将显示器放在不平的表面上。
请勿将显示器放在不平的表面上。	请勿将显示器放在不平的表面上。
请勿将显示器放在不平的表面上。	请勿将显示器放在不平的表面上。



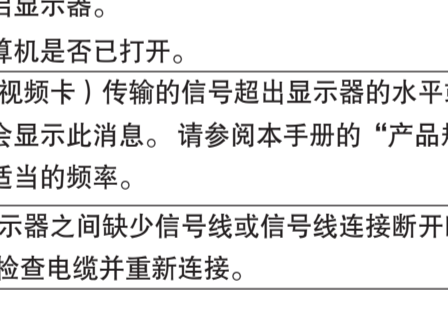
1. 将底座插入显示器背面的底座孔中。确保底座完全插入，直到听到“咔哒”声。



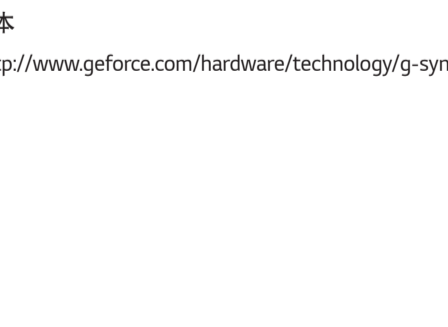
2. 将底座插入显示器背面的底座孔中。确保底座完全插入，直到听到“咔哒”声。

## 包装底座

警告	说明
请勿将显示器放在不平的表面上。	请勿将显示器放在不平的表面上。
请勿将显示器放在不平的表面上。	请勿将显示器放在不平的表面上。
请勿将显示器放在不平的表面上。	请勿将显示器放在不平的表面上。
请勿将显示器放在不平的表面上。	请勿将显示器放在不平的表面上。
请勿将显示器放在不平的表面上。	请勿将显示器放在不平的表面上。
请勿将显示器放在不平的表面上。	请勿将显示器放在不平的表面上。



1. 将底座插入显示器背面的底座孔中。确保底座完全插入，直到听到“咔哒”声。



2. 将底座插入显示器背面的底座孔中。确保底座完全插入，直到听到“咔哒”声。

## 包装底座

警告	说明
请勿将显示器放在不平的表面上。	请勿将显示器放在不平的表面上。