



РЪКОВОДСТВО ЗА ПОТРЕБИТЕЛЯ

LED LCD МОНИТОР

(LED Монитор*)

* LED мониторите на LG представляват LCD монитори с подсветка.

Прочетете това ръководство внимателно, преди да използвате своето устройство, и го запазете за бъдещи справки.

27UP600/27UP600P

27UP650/27UP650P

www.lg.com

Copyright © 2020 LG Electronics Inc. Всички права запазени.

СЪДЪРЖАНИЕ

ЛИЦЕНЗ.....	2
СГЛОБЯВАНЕ И ПОДГОТОВКА	3
ИЗПОЛЗВАНЕ НА МОНИТОРА	9
ПОТРЕБИТЕЛСКИ НАСТРОЙКИ	11
ОТСТРАНЯВАНЕ НА НЕИЗПРАВНОСТИ.....	22
СПЕЦИФИКАЦИИ НА ПРОДУКТА	24

ЛИЦЕНЗ

Всеки модел разполага с различни лицензи. За допълнителна информация относно лиценза, вижте www.lg.com.



Термините HDMI и Интерфейс за мултимедия с висока разделителна способност HDMI (HDMI - High-Definition Multimedia Interface), както и логото HDMI са запазени марки на HDMI Licensing Administrator, Inc. в Съединените щати и други държави.



VESA, логото на VESA, логото за съответствие с порта на дисплей и порта на дисплей Логото за съответствие за източника с два режима е регистрирана търговска марка на асоциацията на стандартите за видео електроника.

СГЛОБЯВАНЕ И ПОДГОТОВКА

ВНИМАНИЕ

- С оглед на това да осигурите безопасност и максимална производителност на продукта, винаги използвайте оригинални компоненти.
- Гаранцията не покрива повреда или щети, нанесени от използването на неоригинални компоненти.
- Използването на предоставените компоненти е препоръчително.
- Ако използвате кабели, които не са сертифицирани от LG, екранът може да не показва нищо или да възникнат шумове в образа.
- Илюстрациите в този документ представят стандартни процедури, така че е възможно изображенията да изглеждат различно от реалния продукт.
- Не използвайте чужди вещества (масла, смазочни средства и др.) върху винтовете при монтажа на продукта. (Това може да повреди продукта.)
- Упражняването на твърде голяма сила при затягане на винтовете може да повреди монитора. Всяка причинена по този начин повреда не се покрива от гаранцията на продукта.
- Не носете монитора обърнат обратно, държейки само основата. Това може да доведе до падането му от стойката и да предизвика наранявания.
- Когато повдигате или премествате монитора, не докосвайте екрана. Приложената към екрана сила може да го повреди.

ЗАБЕЛЕЖКА

- Компонентите може да изглеждат различно от показаните тук.
- Цялата информация за продукта и всички спецификации в това ръководство подлежат на промяна без предизвестие с цел подобряване на работните характеристики на устройството.
- За да закупите аксесоари по избор, посетете магазин за електроника, онлайн магазин или се свържете с магазина, от който сте закупили устройството.
- Предоставеният ذخарнаващ кабел може да се различава в зависимост от региона.

Поддържани драйвери и софтуер

Можете да смъкнете и инсталирате последната версия от уебсайта на LG (www.lg.com).

Драйвери и софтуер	Приоритет на инсталация
Драйвер за монитор	Препоръчителен
OnScreen Control	Препоръчителен
Dual Controller	Опция

Описание на продукта и бутоните



Бутон на джойстика

Как да използвате бутона на джойстика

Можете лесно да управлявате функциите на монитора, като натискате бутона на джойстика или го движите наляво/надясно/нагоре/надолу с пръста си.

Основни функции

		Включване	Натиснете бутона на джойстика веднъж с пръст, за да включите монитора.
		Изключване	Натиснете и задръжте бутона за джойстика веднъж с пръст за повече от 3 секунди, за да изключите монитора.
		Управление на силата на звука	Можете да управлявате силата на звука, като движите бутона на джойстика наляво/надясно.

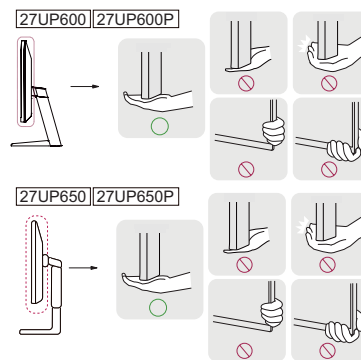
ЗАБЕЛЕЖКА

- Бутонът на джойстика е разположен върху долната страна на монитора.

Преместване и повдигане на монитора

Когато премествате или повдигате монитора, следвайте предоставените инструкции, за да предотвратите надраскване или повреда, както и да гарантирате безопасното транспортиране, независимо от формата или размера му.

- Препоръчва се, когато искате да преместите монитора, да го поставите в оригиналната му кутия или опаковка.
- Преди да преместите или повдигнете монитора, изключете захранващия и всички други кабели.
- Придържайте добре горната част и страната на рамката на монитора. Не хващайте самия панел.
- Когато държите монитора, екранът трябва да стои с лице настрани от вас, за да предотвратите надраскване.
- Когато транспортирате монитора, не го излагайте на удар или твърде големи вибрации.
- Когато премествате монитора, го дръжте изправен, никога не го завъртайте настрани и не го наклонявайте.



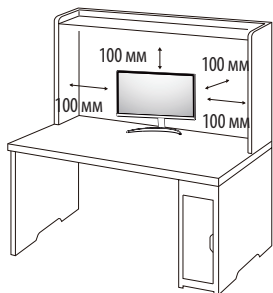
ВНИМАНИЕ

- При възможност избягвайте да докосвате екрана на монитора.
 - Това може да причини повреда на екрана или на някои от използваните за създаване на изображения пиксели.
- Ако използвате монитора без стойка, той може да стане нестабилен и да падне, което да доведе до повреда на му или до травма. Освен това, може да причини повреда в бутона на джойстика.

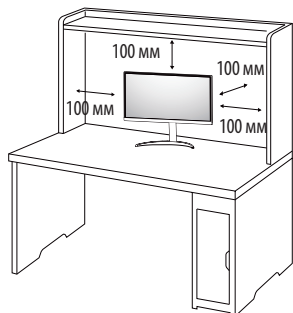
Монтиране върху маса

- Повдигнете монитора и го поставете върху маса в изправено положение. Разстоянието до стената трябва да бъде минимум 100 мм, за да се осигури необходимото проветрение.

27UP600 | 27UP600P



27UP650 | 27UP650P

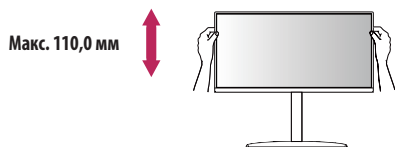


⚠ ВНИМАНИЕ

- Преди да преместите или монтирате монитора, изключвайте захранващия му кабел. Съществува риск от токов удар.
- Използвайте доставения в опаковката на продукта захранващ кабел и го свържете към заземен контакт.
- При нужда от друг захранващ кабел се обърнете към местния доставчик или най-близкия магазин.

Регулиране на височината на стойката (27UP650/27UP650P)

- 1 Поставете монитора на стойката в изправено положение.
- 2 Трябва да хванете монитора с двете ръце и да го регулирате.



⚠ ПРЕДУПРЕЖДЕНИЕ

- Когато настройвате височината на екрана, не поставяйте ръката си на корпуса на стойката, за да не нараните пръстите си.

Настройване на ъгъла

- 1 Поставете монитора на стойката в изправено положение.
- 2 Регулирайте ъгъла на екрана.

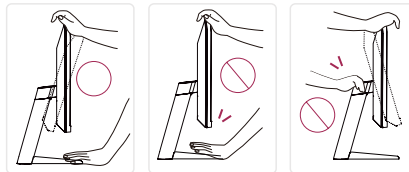
Можете да регулирате ъгъла на екрана напред или назад в диапазон от -5° до 15° , за да получите удобна позиция за гледане. (27UP600/27UP600P)

Можете да регулирате ъгъла на екрана напред или назад в диапазон от -5° до 20° , за да получите удобна позиция за гледане. (27UP650/27UP650P)

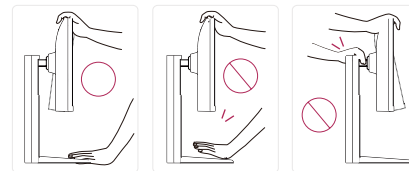
⚠ ПРЕДУПРЕЖДЕНИЕ

- За да избегнете нараняване на пръстите при регулирането на екрана, не дръжте долната част на рамката на монитора, както е показано на следващата илюстрация.
- Внимавайте да не докосвате и да не натискате екрана, докато регулирате ъгъла на монитора.

27UP600 | 27UP600P

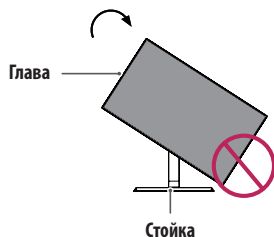


27UP650 | 27UP650P



Функция завъртане (27UP650/27UP650P)

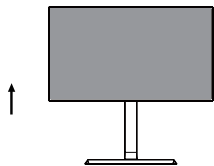
Функцията завъртане позволява на монитора да се завърти на 90 градуса по часовниковата стрелка.



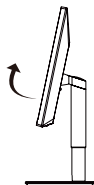
⚠ ПРЕДУПРЕЖДЕНИЕ

- За да избегнете надраскване на основата на стойката, непременно се уверете, че, когато завъртате монитора с помощта на функцията за завъртане, стойката не влиза в контакт с монитора.

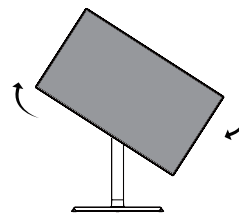
- 1 Издигнете монитора нагоре на максимална височина.



- 2 Настройте ъгъла на монитора по посока на стрелката, както е показано на фигурата.



- 3 Завъртете монитора по часовниковата стрелка, както е показано на фигурата.



- 4 Довършете инсталацията, като завъртите монитора на 90°, както е показано по-долу.



⚠ ЗАБЕЛЕЖКА

- Функцията за автоматично въртене на дисплея не се поддържа.
- Екранът може лесно да се върти с помощта на бързия клавиш за въртене, предоставен с операционната система Windows. Обърнете внимание, че някои версии на Windows и някои драйвери за графични карти могат да използват различни настройки за клавиша за въртене на екрана или могат да не го поддържат.

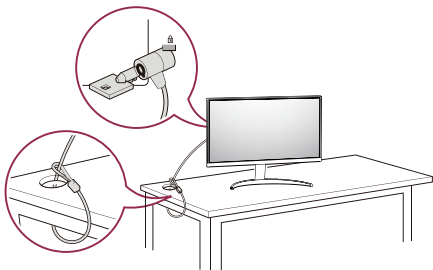
Използване на заключващата система Kensington

Конекторът за системата за сигурност Kensington (кенсингтън) се намира в задната част на монитора.

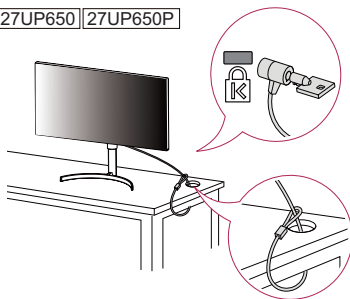
За допълнителна информация относно монтажа и използването разгледайте ръководството към системата за заключване Kensington или вижте <http://www.kensington.com>.

Прикрепете монитора към маса с помощта на кабела на защитната система Kensington.

27UP600 27UP600P



27UP650 27UP650P



! ЗАБЕЛЕЖКА

- Защитната система Kensington е допълнителна принадлежност по избор. Можете да получите допълнителни принадлежности от повечето магазини за електроника.

Монтаж на стенната конзола за окачване

Този монитор отговаря на изискванията за стенна конзола за окачване или други съвместими устройства.

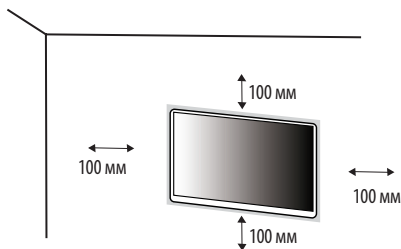
! ЗАБЕЛЕЖКА

- Конзолата за монтаж на стена се продава отделно.
- Допълнителна информация относно монтажа ще откриете в ръководството към монтажната конзола за стена.
- Внимавайте да не прилагате твърде голяма сила, докато монтирате стенната конзола за окачване, тъй като това може да повреди екрана.
- Свалете стойката, преди да монтирате монитора на стенна конзола, по обратния на монтажа ред.

Монтаж на стена

Монтирайте монитора на разстояние поне 100 мм от стената и оставете около 100 мм от всяка страна, за да осигурите достатъчно проветрение. Подробни инструкции може да получите от местния магазин.

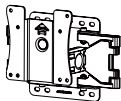
Можете още да проверите в ръководството как се монтира и настройва наклонящата се конзола за стенен монтаж.



Ако планирате да монтирате монитора на стена, закачете конзолата за окачване на стена (предлага се като опция) към задната страна на монитора.

Уверете се, че конзолата за окачване на стена е здраво захваната към монитора и стената.

Монтаж на стена (мм)	100 x 100
Стандартен винт	M4 x L10
Брой винтове	4
Стенна конзола за окачване (доставя се като опция)	LSW 149



ЗАБЕЛЕЖКА

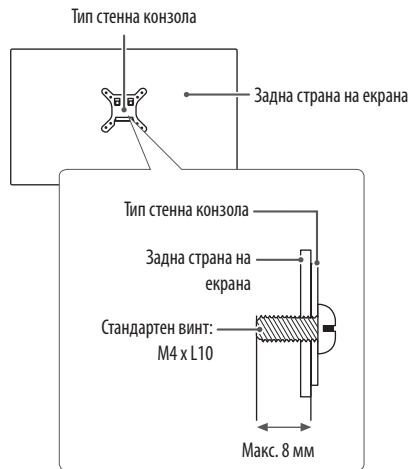
- Винтовете, които не съответстват на стандарта VESA, може да повредят устройството и да причинят падане на монитора. LG Electronics не носи отговорност за причинени щети, възникнали в резултат на употребата на несъответстващи на стандарта винтове.
- Комплектът за монтаж на стена съдържа ръководство за монтаж и необходимите за целта части.
- Конзолата за монтаж на стена е допълнително оборудване. Можете да получите допълнителни

принадлежности от местния търговец.

- Дължината на винтовете може да е различна за всяка конзола за монтаж на стена. Използването на винтове с по-голяма от стандартната дължина може да повреди вътрешните части на продукта.
- За допълнителна информация вижте ръководството на потребителя на конзолата за монтаж на стена.

ВНИМАНИЕ

- За да избегнете токов удар, преди да преместите или монтирате монитора, изключете захранващия кабел.
- Монтирането на монитора на таван или стена под наклон може да причини падането му, което от своя страна да доведе до нараняване. Използвайте одобрени от LG конзоли за монтаж на стена и се обръщайте към местния представител или квалифициран специалист.
- Упражняването на твърде голяма сила при затягане на винтовете може да повреди монитора. Всяка причинена по този начин повреда не се покрива от гаранцията на продукта.
- Използвайте конзола за окачване на стена и винтове, които съответстват на стандарта VESA. Повреда, причинена от неправилно използване или от използване на неподходящи компоненти, не се покрива от гаранцията на продукта.
- При измерване от задната страна на екрана, дължината на всеки винт трябва да бъде 8 мм или по-малко.



ИЗПОЛЗВАНЕ НА МОНИТОРА

- Илюстрациите в това ръководство може да се различават от реалния продукт. Натиснете бутона на джойстика, отидете на **Settings (Настройки)** → **Input (Вход)** и изберете опцията за вход.

ВНИМАНИЕ

- Не упражнявайте натиск върху екрана продължително време. Това може да причини изкривяване на изображението.
- Не оставяйте неподвижно изображение на екрана за дълъг период от време. Това може да причини отпечатване на изображението. По възможност използвайте скрийнсейвър за компютър.
- При включване на захранващия кабел в контакт използвайте заземен (с 3 отвора) многофункционален щепсел или заземен стенов контакт.
- При включване на място с ниска температура мониторът може да започне да трепти. Това е нормално.
- Понякога на екрана може да се появят червени, зелени или сини точки. Това е нормално.

Свързване с компютър

- Този монитор поддържа режима *Plug and Play.
- * Plug and Play: Функция, която позволява да добавите устройство към своя компютър, без да се налага да преконфигурирате някой от компонентите или да инсталирате драйвери ръчно.

HDMI връзка

Предава цифровите видео и аудио сигнали от компютъра на монитора.

ВНИМАНИЕ

- Използването на DVI към HDMI / DP (DisplayPort) към HDMI кабел може да доведе до проблеми със съвместимостта.
- Използвайте сертифициран кабел с логото на HDMI. Ако не използвате сертифициран HDMI кабел, е възможно екранът да не се показва или да възникне грешка при свързване.
- Препоръчани типове HDMI кабел
 - Високоскоростен HDMI™ кабел
 - Високоскоростен HDMI™ кабел с Ethernet

Свързване на DisplayPort

Предава цифровите видео и аудио сигнали от компютъра на монитора.

ЗАБЕЛЕЖКА

- Възможно е да липсва видео или аудио извод в зависимост от версията на DP (DisplayPort) на компютъра.
- Ако използвате видеокарта с Mini DisplayPort, използвайте кабел или преходник за Mini DP до DP (Mini DisplayPort до DisplayPort), който поддържа DisplayPort 1.2 или 1.4. (продава се отделно)

Свързване с AV устройства

HDMI връзка

HDMI предава цифрови видео и аудио сигнали от AV устройството към монитора.

! ЗАБЕЛЕЖКА

- Използването на DVI към HDMI / DP (DisplayPort) към HDMI кабел може да доведе до проблеми със съвместимостта.
- Използвайте сертифициран кабел с логото на HDMI. Ако не използвате сертифициран HDMI кабел, е възможно екранът да не се показва или да възникне грешка при свързване.
- Препоръчани типове HDMI кабел
 - Високоскоростен HDMI™ кабел
 - Високоскоростен HDMI™ кабел с Ethernet

Свързване на периферни устройства

Свързване на слушалки

Свързвайте периферни устройства към монитора чрез порта за слушалки.

! ЗАБЕЛЕЖКА

- Периферните устройства се продават отделно.
- В зависимост от аудио настройките на компютъра и външното устройство е възможно ограничаване на функциите на слушалките и тонколоната.
- Ако използвате наклонени слушалки, това може да предизвика проблем със свързването на друго външно устройство към монитора. Използвайте прави слушалки.



Наклонени



Прави
(Препоръчително)

ПОТРЕБИТЕЛСКИ НАСТРОЙКИ

! ЗАБЕЛЕЖКА

- OSD (екранното меню) на монитора може да се различава от показаното в ръководството.

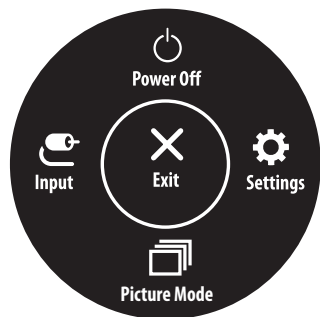
Активиране на главното меню



- 1 Натиснете бутона на джойстика върху долната страна на монитора.
- 2 Придвигнете джойстика нагоре/надолу и наляво/надясно, за да зададете опциите.
- 3 Натиснете джойстика отново, за да излезете от основното меню.

Бутон	Състояние на менюто	Описание
	Основното меню е деактивирано	Активира основното меню.
	Основното меню е активирано	Излиза от основното меню. (Задръжте бутона повече от 3 секунди, за да изключите монитора. Можете да изключите монитора по този начин по всяко време, включително при включено екранно извеждане.)
	← Основното меню е деактивирано	Регулира силата на звука на монитора.
	← Основното меню е активирано	Въвежда функциите на Input (Вход) .
	→ Основното меню е деактивирано	Регулира силата на звука на монитора.
	→ Основното меню е активирано	Въвежда функциите на Settings (Настройки) .
	▲ Основното меню е деактивирано	Показва информацията на текущия вход.
	▲ Основното меню е активирано	Изключва монитора.
	▼ Основното меню е деактивирано	Показва информацията на текущия вход.
	▼ Основното меню е активирано	Въвежда функциите на Picture Mode (Режим на картината) .

Функции на основното меню



Основно меню	Описание
Input (Вход)	Задава режим на въвеждане.
Power Off (Изключване)	Изключва монитора.
Settings (Настройки)	Конфигурира настройките на екрана.
Picture Mode (Режим на картината)	Задава режима на картината.
Exit (Изход)	Излиза от основното меню.

Настройки на меню

- 1 За да разгледате екранното меню, натиснете бутона на джойстика в долния край на монитора и след това влезте в **Settings (Настройки)**.
- 2 Придвигнете джойстика нагоре/надолу и наляво/надясно, за да зададете опциите.
- 3 За да се върнете към по-горно меню или да настроите други елементи на менюто, преместете джойстика на ◀ или го натиснете (⏏).
- 4 Ако искате да излезете от менюто на екранния дисплей, движете джойстика ◀, докато излезете.



Quick Settings



Input



Picture



General

Quick Settings (Бързи настройки)

Settings (Настройки) > Quick Settings (Бързи настройки)	Описание	
Brightness (Яркост)	Регулира контраста и яркостта на екрана.	
Contrast (Контраст)		
Volume (Сила на звука)	Регулира силата на звука.	
	! ЗАБЕЛЕЖКА <ul style="list-style-type: none">• Можете да регулирате Mute (Изкл. на звука) / Unmute (Вкл. на звука), като придвижите бутона на джойстика към ▼ в менюто „Сила на звука“.	
Color Temp (Топлина на цветовете)	Custom	Потребителят може да го настрои на червено, зелено, или синьо чрез персонализиране.
	Warm	настройва цвета на екрана с червеникави тонове.
	Medium	настройва цвета на екрана между нюанси на червеникави и синкави тонове.
	Cool	настройва цвета на екрана със синкави тонове.
	Manual	Потребителят може да направи фини настройки на цветовете.

Input (Вход)

Settings (Настройки) > Input (Вход)	Описание	
Input List	Избира режим на въвеждане.	
Aspect Ratio (Съотношение)	Настройва съотношението на екрана.	
	Full Wide (Запълване по ширина)	Показва видео на широк екран, независимо от входящия видео сигнал.
	Original (Оригинално)	Показва видео в съответствие със съотношението на входящия видео сигнал.
	Just Scan	Съотношението не се коригира от оригинала. (В зависимост от модела може да не се поддържа.)
	<p>! ЗАБЕЛЕЖКА</p> <ul style="list-style-type: none"> • При препоръчаната резолюция (3840 x 2160) дисплеят може да изглежда еднакъв за опциите Full Wide, Original (Оригинално) и Just Scan. • Няма Just Scan меню в режим FreeSync. (Идете на Picture (Картина) → Game Adjust (Приспособяване на играта) → FreeSync, за да настроите от FreeSync Basic (Основна безплатна синхронизация) или Extended (Разширена) на Off (Изключено)) 	

Picture (Картина)

! ЗАБЕЛЕЖКА

- **Picture Mode (Режим на картината)**, който може да бъде настроен, зависи от входния сигнал.

[Режим на картината при SDR(Не HDR) сигнал]

Settings (Настройки) > Picture (Картина)	Описание	
Picture Mode (Режим на картината)	Custom (По избор)	Позволява на потребителя да настройва всеки елемент.
	Vivid (Ярък)	Увеличава контраста, яркостта и остротата, за да показва ярки изображения.
	HDR Effect (HDR ефект)	Оптимизира екрана за високо-динамичен обхват.
	Reader (Четец)	Оптимизира екран за разглеждане на документи. Можете да изсветлите екрана в екранното меню.
	Cinema (Кино)	Оптимизира екрана за видео.
	FPS	Този режим е оптимизиран за ПЛИ игри.
	RTS	Този режим е оптимизиран за RTS Game (Стратегическия игра.)
	Color Weakness (Далтонизъм)	Този режим е за потребители, които не могат да различават между червено и зелено. Той позволява на потребители с намалено цветно зрение да различават тези два цвята по-лесно.
	sRGB	Стандартна пространственост на RGB цветовете за монитора и принтера.
	DCI-P3	Подходящо за гледане на цифрови видеоклипове.
! ЗАБЕЛЕЖКА <ul style="list-style-type: none">• Ако Picture Mode (Режим на картина) се промени на DP (DisplayPort), екранът може да премигва или да бъде засегната разделителната способност на компютърния екран.		

[Режим на картината при HDR сигнал]

Settings (Настройки) > Picture (Картина)	Описание	
Picture Mode (Режим на картината)	Custom (По избор)	Позволява на потребителя да настройва всеки елемент.
	Vivid (Ярък)	Екранът е оптимизиран за ярки HDR цветове.
	Cinema (Кино)	Екранът е оптимизиран за HDR видео.
	FPS	Този режим е оптимизиран за FPS игри.Подходящ е за FPS игри с много тъмна среда.
	RTS	Този режим е оптимизиран за RTS игри.
	<p>! ЗАБЕЛЕЖКА</p> <ul style="list-style-type: none"> • HDR съдържанието може да не се показва правилно в зависимост от настройките на операционната система Windows 10, моля, проверете настройките за включване/изключване на HDR в Windows. • Когато функцията HDR е включена, качеството на буквите или на картината може да е лошо, в съответствие с характеристиките на видеокартата. • Докато функцията HDR е включена, може да се появи премигване или напукване на екрана при смяна на входа или включване/изключване на монитора, в съответствие с характеристиките на видеокартата. 	

Settings (Настройки) > Picture (Картина)	Описание		
Picture Adjust (Настройване на картината)	Brightness (Яркост)	Регулира контраста и яркостта на екрана.	
	Contrast (Контраст)		
	Sharpness (Острота)	Регулира остротата на екрана.	
	SUPER RESOLUTION+	High (Високо)	Оптимизира екрана за кристално чисти изображения. Най-добра за видео и игри с висока разделителна способност.
		Middle (Средно)	Оптимизира екрана за удобно гледане с изображения в средното ниво между ниския и високия режим. Тази опция е най-добра за UCC и SD видео.
		Low (Ниско)	Оптимизира екрана за плавни и естествени изображения. Тази опция е най-добра за неподвижни кадри или за изображения с по-малко движение.
		Off (Изкл.)	Възпроизвежда се в най-често използваната настройка. Деактивира SUPER RESOLUTION+ .
		<p>! ЗАБЕЛЕЖКА</p> <ul style="list-style-type: none"> Тази функция увеличава остротата на картини с ниска резолюция, затова не се препоръчва да я използвате за нормален текст или за икони на работния плот. Това може да доведе до прекомерно висока острота. 	
	Black Level (Ниво на черното)	Задава нивото на изместване (само за HDMI).	
		<ul style="list-style-type: none"> Изместване: в качеството си на критерий за видео сигнала това е възможно най-тъмният цвят, който мониторът може да покаже. 	
		High (Високо)	Запазва текущото съотношение на контраста на екрана.
	Variable Backlight (В зависимост от модела може да не се поддържа)	Low (Ниско)	Намалява нивата на черното и повишава нивата на бялото от текущото съотношение на контраста на екрана.
		Off (Изкл.)	Деактивира функцията за променлива задна светлина.
		Normal (Нормално)	Препоръчително за възпроизвеждане на видео съдържание и интернет или текстообработка.
		Fast (Бързо)	Препоръчително за конзолни игри.
Faster (Побързо)		Препоръчително за компютърни игри.	
<p>! ЗАБЕЛЕЖКА</p> <ul style="list-style-type: none"> Когато тази функция е активирана, лек ефект на ореол може да се покаже на тъмен фон. Това е нормално и не е неизправност. Функцията може да се използва само с HDR съдържание. Когато не използвате функцията за игри, е препоръчително да я изключите. 			

Picture Adjust (Настройване на картината)	DFC	On (Вкл.)	Автоматично регулира яркостта според екрана.
		Off (Изкл.)	Забранява функцията DFC.

Settings (Настройки) > Picture (Картина)	Описание									
Game Adjust	Response Time (Време на реакция)	<p>Задава време за реакция за показваните снимки според движението на снимката на екрана. При среда с нормални условия е препоръчително да използвате Faster. При среда с много движение е препоръчително да използвате Faster.</p> <p>Настройването на Faster може да причини слепване на изображения.</p>								
		<table border="1"> <tr> <td>Faster (Побързо)</td> <td>Настройва времето на реакция на Faster (Побързо).</td> </tr> <tr> <td>Fast (Бързо)</td> <td>Настройва времето за реакция на Fast (Бързо).</td> </tr> <tr> <td>Normal (Нормално)</td> <td>Настройва времето за реакция на Normal (Нормално).</td> </tr> <tr> <td>Off (Изкл.)</td> <td>Не използва функцията за подобряване на времето за реакция.</td> </tr> </table>	Faster (Побързо)	Настройва времето на реакция на Faster (Побързо).	Fast (Бързо)	Настройва времето за реакция на Fast (Бързо).	Normal (Нормално)	Настройва времето за реакция на Normal (Нормално).	Off (Изкл.)	Не използва функцията за подобряване на времето за реакция.
		Faster (Побързо)	Настройва времето на реакция на Faster (Побързо).							
		Fast (Бързо)	Настройва времето за реакция на Fast (Бързо).							
		Normal (Нормално)	Настройва времето за реакция на Normal (Нормално).							
	Off (Изкл.)	Не използва функцията за подобряване на времето за реакция.								
	<p>Осигурява гладки и естествени образи като синхронизира вертикалната честота на входния сигнал с тази на изходния сигнал.</p> <p>⚠ ВНИМАНИЕ</p> <ul style="list-style-type: none"> Поддържан интерфейс: DisplayPort, HDMI. Поддържана графична карта: Необходима е графична карта, която поддържа FreeSync на AMD. Поддържана версия: Уверете се, че графичната карта е обновена с най-новия драйвер. За повече информация и изисквания, вижте уебсайта на AMD на http://www.amd.com/FreeSync. 									
	<table border="1"> <tr> <td>Extended (Разширен)</td> <td>Разрешава по-широк честотен диапазон от FreeSync функцията отколкото при основния режим. Възможно е екранът да трепти по време на игра.</td> </tr> <tr> <td>Basic (Основен)</td> <td>Разрешава основния честотен диапазон от FreeSync функцията.</td> </tr> <tr> <td>Off (Изкл.)</td> <td>Изключва FreeSync.</td> </tr> </table>	Extended (Разширен)	Разрешава по-широк честотен диапазон от FreeSync функцията отколкото при основния режим. Възможно е екранът да трепти по време на игра.	Basic (Основен)	Разрешава основния честотен диапазон от FreeSync функцията.	Off (Изкл.)	Изключва FreeSync.			
	Extended (Разширен)	Разрешава по-широк честотен диапазон от FreeSync функцията отколкото при основния режим. Възможно е екранът да трепти по време на игра.								
	Basic (Основен)	Разрешава основния честотен диапазон от FreeSync функцията.								
Off (Изкл.)	Изключва FreeSync.									
<p>Можете да контролирате контраста на черното за по-добра видимост при тъмни сцени.</p> <p>Увеличаването на стойността на Black Stabilizer (Стабилизатор на черното) прави по-светли ниските нива на сивото на екрана. (Можете лесно да различите обекти при игра със затъмнен екран.)</p> <p>Намаляването на стойността на Black Stabilizer (Стабилизатор на черното) прави по-тъмни областите с ниски нива на сивото и увеличава динамичния контраст на екрана.</p>										

Settings (Настройки) > Picture (Картина)	Описание			
Color Adjust (Корекция на цветовете)	Gamma	Mode 1 (Режим 1), Mode 2 (Режим 2), Mode 3 (Режим 3)	Колкото по-висока е стойността на гамата, толкова по-тъмно става изображението. По същия начин колкото по-ниска е стойността на гамата, толкова по-светло става изображението.	
		Mode 4 (Режим 4)	Ако няма нужда да коригирате настройките на гамата, изберете Mode 4 (Режим 4) .	
	Color Temp (Цветова температура)	Задайте своя собствена цветна температура.		
		Custom (По избор)	Потребителят може по избор да я настрои на червено, зелено или синьо.	
		Warm	Настройва цвета на екрана с червеникави тонове.	
		Medium	Задава цвета на екрана между нюанси на червеникави и синкави тонове.	
		Cool	Настройва цвета на екрана със синкави тонове.	
	Manual	Потребителят може да направи фина настройки на цветовете.		
	Red/Green/Blue (Червено/Зелено/Синьо)	Можете да персонализирате цвета на картината с помощта на цветовете червен, зелен и син.		
	Six Color (Шест цвята)	Отговаря на изискванията за цветовете посредством настройка на цвета и наситеността на шестте цвята и запис на настройките.		
Hue (Нюанс)		Настройва тона на екрана.		
Saturation (Наситеност)		Настройва наситеността на цветовете на екрана. Колкото по-ниска е стойността, толкова по-слабо наситени и ярки стават цветовете. Колкото по-висока е стойността, толкова по-наситени и тъмни стават цветовете.		
Picture Reset (Нулиране на картината)	Do you want to reset your picture settings? (Искате ли да нулирате настройките си на картината?)	Yes (Да)	Връща към настройките по подразбиране.	
		No (Не)	Отмяна на избраното.	

General (Общи)

Settings (Настройки) > General (Общи)	Описание	
Language (Език)	Задава екрана на менюто на желания език.	
SMART ENERGY SAVING	Съхранява енергията чрез използване на алгоритъм за компенсиране на осветяването.	
	High (Високо)	Спестява енергия, като използва високо ефективната функция SMART ENERGY SAVING .
	Low (Ниско)	Спестява енергия, като използва ниско ефективната функция SMART ENERGY SAVING .
	Off (Изкл.)	Деактивира функцията.
	<p>! ЗАБЕЛЕЖКА</p> <ul style="list-style-type: none"> Стойността на данните за икономия на енергия може да се различава в зависимост от панела и доставчиците на панела. Ако изберете опцията за SMART ENERGY SAVING на High (Високо) или Low (Ниско), осветеността на монитора става по-висока или по-ниска в зависимост от източника. 	
Deep Sleep mode (В зависимост от модела може да не се поддържа)	Когато Deep Sleep mode е активиран, консумацията на електроенергия е минимизирана докато мониторът е в режим на стенд бай.	
	On (Вкл.)	Активира Deep Sleep mode.
	Off (Изкл.)	Забранява Deep Sleep mode.
	<p>! ЗАБЕЛЕЖКА</p> <ul style="list-style-type: none"> USB HUB функциите няма да работят в режим на готовност докато Deep sleep Mode функционира в режим на готовност. 	
Power LED (LED за захранване)	Включва или изключва LED на захранването отдолу на монитора.	
	On (Вкл.)	Индикаторът LED на захранването автоматично се включва.
	Off (Изкл.)	Индикаторът на захранването LED се изключва.
		<p>! ЗАБЕЛЕЖКА</p> <ul style="list-style-type: none"> Когато функцията „LED за захранване“ е включена, тя функционира по следния начин: <ul style="list-style-type: none"> – Режим Включен: Бяло – Спящ режим(Режим в готовност): Бяло мигащо – Режим Изключен: Изкл.
Automatic Standby (Автоматичен режим на готовност)	Функция, която автоматично изключва монитора, когато по екрана липсва движение за определен период от време. Може да настроите таймер за функцията за автоматично изключване. (Off (Изкл.) , 4 H (4 часа) , 6 H (6 часа) и 8 H (8 часа))	
DisplayPort Version	Настройте версията на DisplayPort така, че да съответства на тази на свързаното външно устройство. (1.4 и 1.2) За да използвате HDR функцията, настройте на 1.4 .	

Settings (Настройки) > General (Общи)	Описание			
HDMI ULTRA HD Deep Color	Предоставя по-контрастни изображения, когато уредът е свързан с устройство, поддържащо ULTRA HD дълбок цвят.			
	Поддържан формат 4K@ 60 Hz			
	Резолюция	Кадрова честота (Hz)	Дълбочина на цвета / Хроматично семплиране	
			8 бита	10 бита
	3840 x 2160	59,94	YCbCr 4:2:0	
			YCbCr 4:2:2	
			YCbCr 4:4:4	-
	RGB 4:4:4	-		
<p>! ЗАБЕЛЕЖКА</p> <ul style="list-style-type: none"> • За да използвате HDMI ULTRA HD Deep Color, включете тази функция с On. • Възможно е екранът или звукът да не работят правилно, ако свързаното устройство не поддържа функцията Deep Color (Наситен цвят). В такъв случай изключете тази функция с Off. • Функцията HDMI ULTRA HD Deep Color Може да бъде настроена индивидуално за всеки HDMI порт. • За да използвате HDR функцията, настройте HDMI ULTRA HD Deep Color на "On". 				
OSD Lock (Заклучване на екранния дисплей)	Тази функция забранява конфигурацията и настройването на менюта.			
	On (Вкл.)	Включва режим „заклучен екран“.		
	Off (Изкл.)	Изключва режим „заклучен екран“.		
OSD Size	<p>! Забележка</p> <ul style="list-style-type: none"> • Изключени са всички функции, освен Brightness (Яркост), Contrast (Контраст), Volume (Сила на звука), Input List (Списък на въвеждане), Aspect Ratio (Формат на картината), OSD Lock (Заклучване на OSD) и Information (Информация). 			
	Потребителят може да избере OSD Size (OSD размер) на Large (Голям) или Small (Малък).			
Information (Информация)	Ще се покаже следната информация за дисплея; Total Power On Time (Общо време във включено състояние), Resolution (Разделителна способност).			
Reset to Initial Settings	Do you want to reset your settings?			
	Yes (Да)	Връща към настройките по подразбиране.		
	No (Не)	Отменя на нулирането.		

ОТСТРАНЯВАНЕ НА НЕИЗПРАВНОСТИ

На екрана не се вижда нищо.	
Включен ли е захранващият кабел на монитора?	<ul style="list-style-type: none"> • Проверете дали захранващият кабел е правилно включен в контакта.
Включен ли е LED индикаторът на захранването?	<ul style="list-style-type: none"> • Проверете как е включен захранващият кабел и натиснете бутона на захранването.
Захранването включено ли е и LED индикаторът на захранването показва ли бял цвят?	<ul style="list-style-type: none"> • Проверете дали свързаният вход е разрешен (Settings > Input).
Показва ли се съобщението No Signal?	<ul style="list-style-type: none"> • То се показва, когато кабелът за сигнал между компютъра и монитора липсва или е изключен. Проверете кабела и го свържете отново.
Появява ли се съобщението Out of Range?	<ul style="list-style-type: none"> • Този проблем се появява, когато сигналите от компютъра (графичната карта) са извън хоризонталния или вертикалния честотен обхват на монитора. Вижте раздела "Спецификации на продукта" на това ръководство, за да зададете подходящата честота.
Картината на екрана е нестабилна и трепти. / Извежданите на монитора изображения оставят следи.	
Избрали ли сте подходяща разделителна способност?	<ul style="list-style-type: none"> • Ако избраната разделителна способност е HDMI 1080i 60/50 Hz (interlaced), екранът може да трепти. Променете разделителна способността на 1080p или препоръчаната разделителна способност. • Ако не настроите графичната карта съобразно препоръчителните стойности (оптимални) за разделителната способност, може да се появи размазан текст, затъмнен екран, отрязани места по дисплея или неправилно подравнени области по него. • Методите за настройка може да се различават в зависимост от компютъра или операционната система, а някои разделителни способности може да не са налични в зависимост от работните показатели на графичната карта. Ако това е така, се обърнете към производителя на компютъра или видеокартата за съдействие.
Появява ли се слепване на изображението, след като мониторът се изключи?	<ul style="list-style-type: none"> • Показването на неподвижно изображение продължително време може да повреди екрана, в резултат на което на екрана да се задържи неподвижно показваното изображение. • За да удължите живота на монитора, използвайте скрийнсейвър.
Забелязвате ли точки по екрана?	<ul style="list-style-type: none"> • При използване на монитора е възможна появата на пикселизирани точки по екрана (червени, зелени, сини, бели или черни). Това е нормално при LCD екраните. Това не е грешка, нито е свързано с работните характеристики на монитора.
Някои функции са деактивирани.	
Липсват ли някои функции, когато натиснете бутона Меню?	<ul style="list-style-type: none"> • Екранният дисплей е заключен. Деактивирайте OSD Lock в General.

Виждале ли съобщение "Неразпознат монитор, намерен е Plug and Play (VESA DDC) монитор"?	
Инсталирали ли сте драйвера на монитора?	<ul style="list-style-type: none"> Уверете се, че сте инсталирали драйвера за изобразяване от нашия уебсайт: http://www.lg.com. Непременно проверете дали видеокартата поддържа функцията Plug and Play.
Няма звук от порта за слушалки.	
Показват ли се изображения без звук?	<ul style="list-style-type: none"> Уверете се, че връзките на порта за слушалки са направени правилно. Опитайте да увеличите силата на звука с джойстика. Задайте аудио изхода на компютъра към монитора, който използвате. (Настройките може да са различни в зависимост от използваната операционна система.)

! ЗАБЕЛЕЖКА

- LED може да бъде включено с настройка от OSD менюто.
Settings (настройки) – General – Power LED – On

СПЕЦИФИКАЦИИ НА ПРОДУКТА

27UP600 27UP600P

Дълбочина на цвета	Поддържане на 8-битови/10-битови цветове.		
Резолюция	Максимална резолюция	3840 x 2160 @ 60 Hz	
	Препоръчителна резолюция	3840 x 2160 @ 60 Hz	
Източници на захранване	Номинална мощност	19 V --- 2,4 A	
	Консумация на енергия	Когато е включен: 24 W Обикн. (ENERGY STAR® стандарт)* В спящ режим(Режим в готовност) ≤ 0,5 W** В изкл. режим ≤ 0,3 W	
AC/DC адаптер	<p>Тип DA-48F19, произведен от Asian Power Devices Inc., или тип ADS-48FSK-19 19048EPCU-1, произведен от SHENZHEN HONOR ELECTRONIC, или тип ADS-48FSK-19 19048EPK-1, произведен от SHENZHEN HONOR ELECTRONIC, или тип ADS-48FSK-19 19048EPG-1, произведен от SHENZHEN HONOR ELECTRONIC, или тип MS-Z2530R190-048M0-E, произведен от MOSO POWER SUPPLY TECHNOLOGY CO LTD, или тип MS-V2530R190-048L0-DE, произведен от MOSO POWER SUPPLY TECHNOLOGY CO LTD, или тип MS-V2530R190-048L0-KR, произведен от MOSO POWER SUPPLY TECHNOLOGY CO LTD, или тип MS-V2530R190-048L0-US, произведен от MOSO POWER SUPPLY TECHNOLOGY CO LTD, Изходно напрежение : 19 V --- 2,53 A</p>		
Условия на околната среда	Работни условия	Температура	0 °C до 40 °C
		Влажност	Под 80 %
	Условия на съхранение	Температура	-20 °C до 60 °C
		Влажност	Под 85 %
Размери	Размер на монитора (ширина x височина x дължина)		
	Със стойка	613,5 x 454,8 x 211,5 (мм)	
	Без стойка	613,5 x 363,5 x 45,4 (мм)	

Тегло (без опаковката)	Със стойка	4,4 kg
	Без стойка	3,8 kg

Спецификациите подлежат на промяна без предизвестие.

Символът ~ означава променлив ток, а символът — означава постоянен ток.

Нивото на консумация може да варира спрямо различните условия на експлоатация и настройките на монитора.

* Консумацията на енергия в режим Включено се измерва съгласно стандарта за изпитателни тестове ENERGY STAR®.

** Мониторът преминава в Режим на сън след няколко минути (максимум 5 минути).

СПЕЦИФИКАЦИИ НА ПРОДУКТА

27UP650 27UP650P

Дълбочина на цвета	Поддържане на 8-битови/10-битови цветове.		
Резолюция	Максимална резолюция	3840 x 2160 @ 60 Hz	
	Препоръчителна резолюция	3840 x 2160 @ 60 Hz	
Източници на захранване	Номинална мощност	19 V --- 2,4 A	
	Консумация на енергия	Когато е включен: 24 W Обикн. (ENERGY STAR® стандарт)* В спящ режим(Режим в готовност) ≤ 0,5 W** В изкл. режим ≤ 0,3 W	
AC/DC адаптер	Тип DA-48F19, произведен от Asian Power Devices Inc., или тип ADS-48FSK-19 19048EPCU-1, произведен от SHENZHEN HONOR ELECTRONIC, или тип ADS-48FSK-19 19048EPK-1, произведен от SHENZHEN HONOR ELECTRONIC, или тип ADS-48FSK-19 19048EPG-1, произведен от SHENZHEN HONOR ELECTRONIC, или тип MS-Z2530R190-048M0-E, произведен от MOSO POWER SUPPLY TECHNOLOGY CO LTD, или тип MS-V2530R190-048L0-DE, произведен от MOSO POWER SUPPLY TECHNOLOGY CO LTD, или тип MS-V2530R190-048L0-KR, произведен от MOSO POWER SUPPLY TECHNOLOGY CO LTD, или тип MS-V2530R190-048L0-US, произведен от MOSO POWER SUPPLY TECHNOLOGY CO LTD, Изходно напрежение : 19 V --- 2,53 A		
Условия на околната среда	Работни условия	Температура	0 °C до 40 °C
		Влажност	Под 80 %
	Условия на съхранение	Температура	-20 °C до 60 °C
		Влажност	Под 85 %
Размери	Размер на монитора (ширина x височина x дължина)		
	Със стойка	613,5 x 569,3 x 239,3 (мм)	
	Без стойка	613,5 x 363,5 x 45,4 (мм)	

Тегло (без опаковката)	Със стойка	5,6 kg
	Без стойка	3,8 kg

Спецификациите подлежат на промяна без предизвестие.

Символът ~ означава променлив ток, а символът — означава постоянен ток.

Нивото на консумация може да варира спрямо различните условия на експлоатация и настройките на монитора.

* Консумацията на енергия в режим Включено се измерва съгласно стандарта за изпитателни тестове ENERGY STAR®.

** Мониторът преминава в Режим на сън след няколко минути (максимум 5 минути).

Режим на фабрична поддръжка (Предварително настроен режим, компютър)

DisplayPort

Предварително настроен режим	Хоризонтална честота (kHz)	Вертикална честота (Hz)	Поляритет (H/V)	Забележки
640 x 480	31,469	59,94	-/-	
800 x 600	37,879	60,317	+/+	
1024 x 768	48,363	60	-/-	
1920 x 1080	67,5	60	+/-	
2560 x 1440	88,79	59,95	+/-	
3840 x 2160	66,66	30	+/-	
3840 x 2160	133,32	60	+/-	Предпочитано време за DP

HDMI

Предварително настроен режим	Хоризонтална честота (kHz)	Вертикална честота (Hz)	Поляритет (H/V)	Забележки
640 x 480	31,469	59,94	-/-	
800 x 600	37,879	60,317	+/+	
1024 x 768	48,363	60	-/-	
1920 x 1080	67,5	60	+/-	
2560 x 1440	88,79	59,95	+/-	
3840 x 2160	66,66	30	+/-	Предпочитано време за HDMI, HDMI ULTRA HD Deep Color: Off
3840 x 2160	135	60	+/-	Предпочитано време за HDMI, HDMI ULTRA HD Deep Color: On

HDMI време (видео)

Модел, поддържан от производителя (Предварително настроен режим)	Хоризонтална честота (kHz)	Вертикална честота (Hz)	Забележки
480p	31,5	60	
720p	45,0	60	
1080p	67,5	60	
2160p	135	60	Когато HDMI ULTRA HD Deep Color (HDMI ULTRA HD Дълбок цвят) е зададена на ON (ВКЛ)



Това устройство отговаря на изискванията за електромагнитна съвместимост за домашни уреди (Клас Б) и е предназначено за домашна употреба.

Моделът и серийният номер на продукта се намират на гърба му и отстрани. Запишете си ги в случай, че имате нужда от услуга.

Модел _____

Сериен номер _____



This Product qualifies for ENERGY STAR®

Changing the factory default configuration and settings or enabling certain optional features and functionalities may increase energy consumption beyond the limits required for ENERGY STAR® certification.

Refer to ENERGYSTAR.gov for more information on the ENERGY STAR® program.