



用户手册

交互智能平板显示设备 (显示器)

使用产品前请阅读使用说明并保留备用。

55TR3DK-B 55TR3DK-I
65TR3DK-B 65TR3DK-I
75TR3DK-B 75TR3DK-I
86TR3DK-B 86TR3DK-I
98TR3DK-B 98TR3DK-I



* M F L 7 1 9 6 8 6 1 7 *

(2603-REV08)

www.lg.com

版权 © 2023 乐金电子(中国)有限公司版权所有。

目录

了解产品	3	使用注意事项	18
检查组件	3	玻璃碎裂	18
检查可选组件	5	灰尘	18
安装产品	6	残像	18
安装在墙上	6	建议的使用条件	19
检查壁挂支架的规格	6	产品规格	20
安装产品	7	触控屏	20
连接电源	8	扬声器	20
探索产品	9	各型号规格	21
各个部件的名称	9	分辨率	23
正面	9	VGA (PC) 支持的模式	23
背面	10	USB Type-C 支持的模式	24
侧面	11	HDMI / OPS 支持的模式	26
检查输入/输出终端	12	无线模块规格	28
前置电缆终端	12	许可证	29
侧面电缆终端	13	产品中有害物质的名称及含有的信息表	30
底部电缆接口	14	查阅 Web 手册 (软件用户指南/安装手册)	31
使用触控笔	15		
了解触控笔功能	15		
存放触控笔	16		
更换笔尖	16		
使用 Wi-Fi 模块	17		
安装流程	17		
功能	17		

警告-在居住环境中，运行此设备可能会造成无线电干扰。

了解产品

检查组件

电子黑板是一种可以通过触摸屏幕进行使用的显示产品。本产品随附触控笔、遥控器等组件。如果缺少任一所列组件，请联系客户支持。

LG Electronics 还销售可选组件，这些组件可以单独购买，帮助您更有效地使用本产品。

产品规格或组件可能会根据质量改进或功能升级而有所变更，恕不另行通知。

小心

- 为确保用户安全和产品寿命，请勿使用假冒产品。如果因使用假冒产品导致本产品损坏，将无法保修。在这种情况下，即使用户受伤，也无法获得赔偿。
- 如果在灰尘过多的环境中使用本产品，将无法保修。

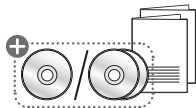
重要提示

- 在将本产品连接到电源之前，请撕掉附在前面的所有胶带。
- 连接到外部设备时使用的电缆必须单独购买。
- 请保留产品包装盒，不要丢弃。搬运产品时会用到产品包装盒。

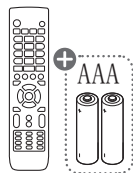
检查组件



电子黑板



用户手册和保修



遥控器和电池
(AAA, 2 节)



HDMI 线缆



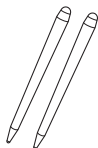
电源线



TOUCH 线缆



USB Type-C 线缆



触控笔和笔尖
(各 2 个)



Wi-Fi 模块

❗ 重要提示

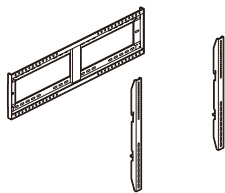
- **+**: 取决于国家/地区
- 包装盒中提供的组件可能因地区和型号而异。
- 用户手册中显示的组件图像仅用于方便用户理解，可能与实际组件有所不同。

检查可选组件

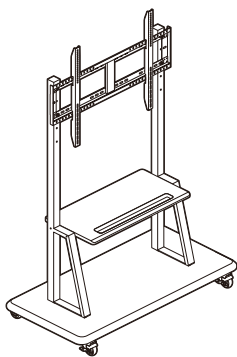
为了提高产品性能，可选组件可能会有所变更，恕不另行通知。可能会添加新组件。

❗ 重要提示

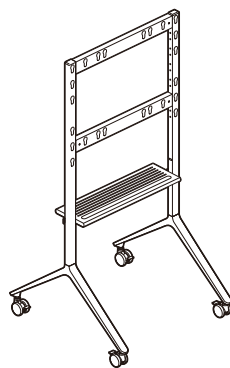
- 所有可选组件都可单独购买。如果您想购买，请联系 LG Electronics。
- 用户手册中显示的组件图像仅用于方便用户理解，可能与实际组件有所不同。



壁挂支架
(WM-L000S)



落地支架
(ST-000F)



通用支架
(ST-860F)

安装产品

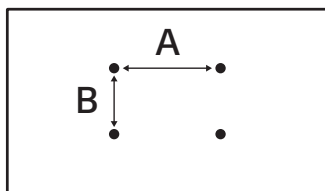
安装在墙上

电子黑板可以固定在墙上，以壁挂的形式使用。要将其安装在墙上，请先将壁挂支架（可选）安装到产品主体的背面。

壁挂支架需单独购买，可以从附近的经销商处购买。有关安装壁挂支架的详细信息，请参阅购买壁挂支架时提供的安装指南。

检查壁挂支架的规格

安装壁挂支架时，必须使用符合 VESA（视频电子标准协会）标准规范的螺钉和支架。



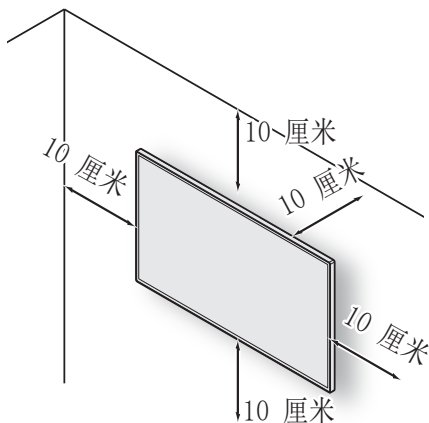
型号名称	VESA 尺寸 (A x B) (毫米)	螺钉规格	最大长度 (毫米)	数量
55TR3DK-B 55TR3DK-I	400 x 200	M8	25	4
65TR3DK-B 65TR3DK-I	600 x 400	M8	25	4
75TR3DK-B 75TR3DK-I	800 x 400	M8	25	4
86TR3DK-B 86TR3DK-I 98TR3DK-B 98TR3DK-I	800 x 600	M8	25	4

⚠️ 小心

- 请先断开电源线，然后再移动或安装本产品。此时有触电危险。
- 请勿将本产品安装在天花板或倾斜的墙上。有掉落和致使受伤的风险。
- 如果因螺钉拧得过紧而损坏产品，将无法保修。
- 使用符合 VESA 标准规范的螺钉和支架进行壁挂式安装。保修不适用于因使用不正确的组件而导致的损坏或人身伤害。
- 安装壁挂支架时使用长度超过 VESA 标准规范的螺钉可能会损坏产品内部。在这种情况下，我们对产品可能出现的任何损坏或问题概不负责。

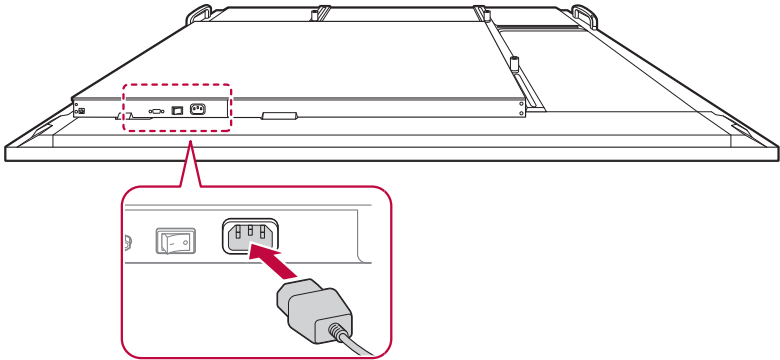
安装产品

产品与墙壁之间要留出至少 10 厘米的间隙以保持通风，并小心安装产品以防止其掉落。购买壁挂支架时，将随附安装指南和所有必要的部件。壁挂支架可以从附近的经销商处单独购买。

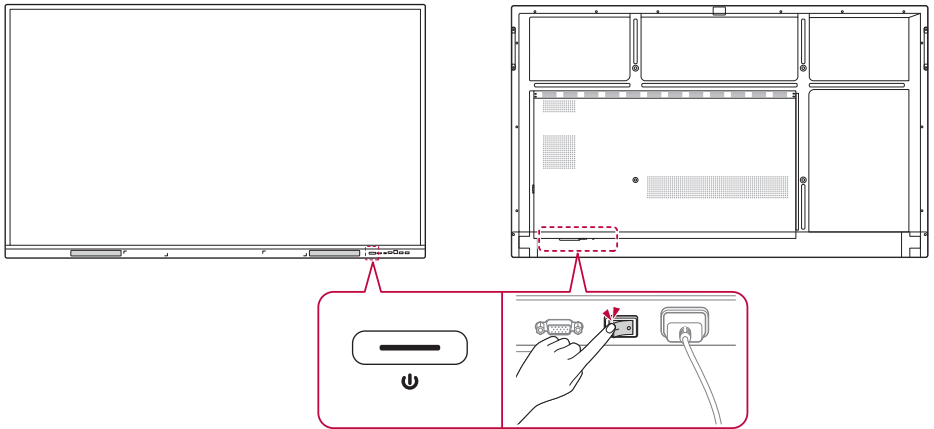


连接电源

连接电源



1 将作为组件提供的电源线连接到产品底部的电源终端。



2 按下产品正面或电源终端旁边的电源开关以打开电源。

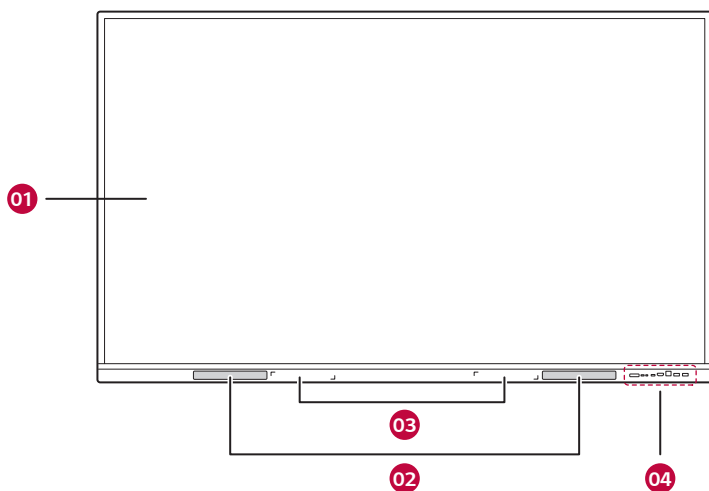
❗ 重要提示

- 如果在较低温度下打开产品，屏幕可能会闪烁。这属于正常现象，因此没有必要担心。

探索产品

各个部件的名称

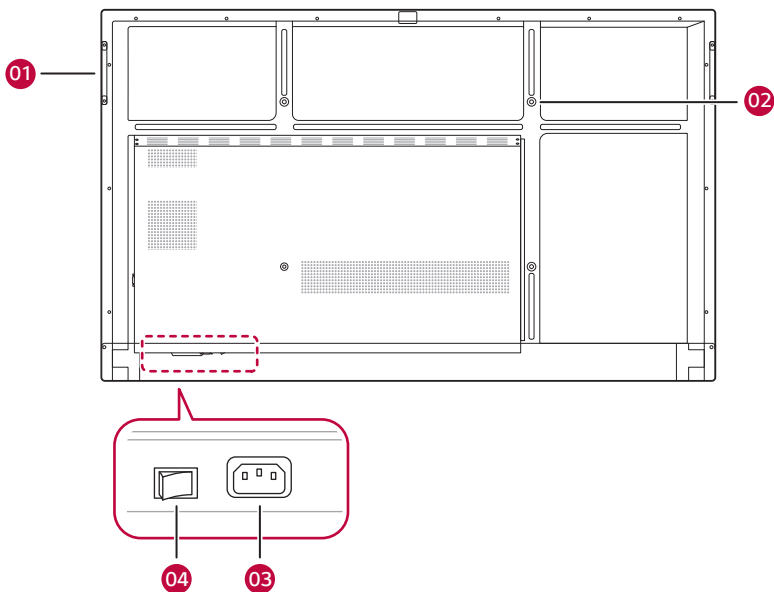
正面



编号	名称	说明
01	触控屏	显示电子黑板内容的屏幕，可以通过用手或触控笔触摸它来进行操作。
02	扬声器	输出声音。
03	触控笔架	以磁吸方式收纳触控笔。
04	前置电缆终端	允许您连接以下规格的每个外部设备的终端。 <ul style="list-style-type: none">• USB Type-C• HDMI 3• TOUCH 2• USB 3.0

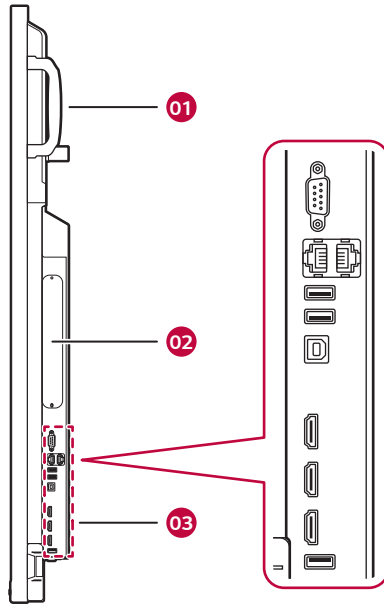
各个部件的名称

背面



编号	名称	说明
01	搬运把手	用于移动电子黑板。
02	螺钉孔	用于将电子黑板安装在支架上或使用壁挂支架将其安装在墙上。
03	电源线终端	连接电源线。
04	电源	打开或关闭电源。

侧面



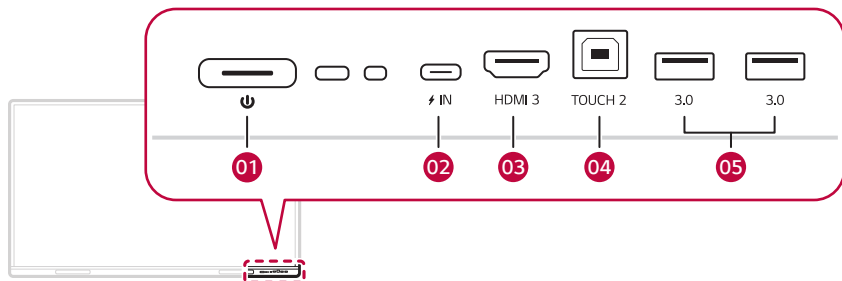
编号	名称	说明
01	搬运把手	用于移动电子黑板。
02	内置 PC (OPS) 插槽	插入内置 PC (OPS)。
03	侧面电缆终端	<p>允许您连接以下规格的每个外部设备的终端。</p> <ul style="list-style-type: none"> • RS232C • LAN • USB 3.0 • TOUCH 1 • HDMI 1 • HDMI 2 • HDMI OUT • USB 2.0

检查输入/输出终端

检查输入/输出终端

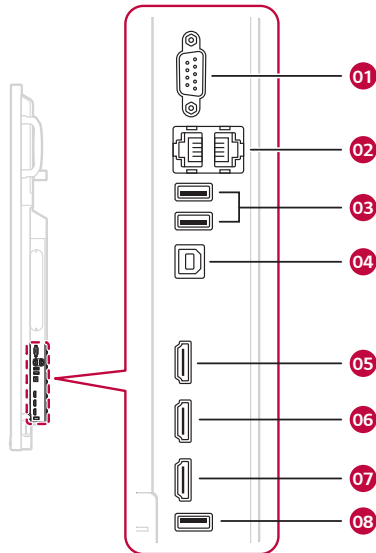
检查输入/输出终端的位置和功能，以便将外部设备连接到电子黑板。

前置电缆终端



编号	名称	说明
01	电源	打开或关闭电源。
02	USB Type-C	用于通过 USB Type-C 电缆连接外部设备。
03	HDMI 3	用于通过 HDMI 电缆连接外部设备。
04	TOUCH 2	用于通过 HDMI 3 终端对 PC 屏幕输入进行触控。 用于通过 TOUCH 电缆连接电子黑板的 TOUCH 2 终端和 PC。
05	USB 3.0	用于数据传输或连接 USB 设备（如带 USB 电缆的鼠标或键盘）。

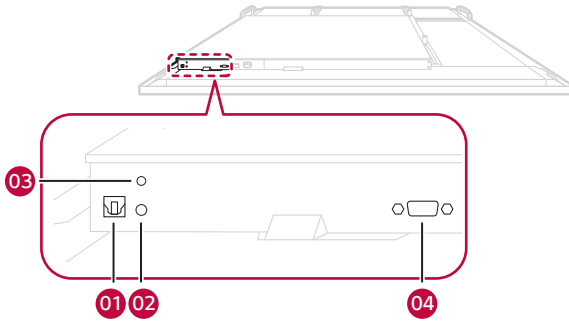
侧面电缆终端



编号	名称	说明
01	RS232C	用于连接 RS232C 电缆。
02	LAN	用于有线互联网连接。
03	USB 3.0	用于数据传输或连接 USB 设备（如带 USB 电缆的鼠标或键盘）。
04	TOUCH 1	用于通过 HDMI 1 终端对 PC 屏幕输入进行触控。 用于通过 TOUCH 电缆连接 TOUCH 1 终端和 PC。
05	HDMI 1	用于通过 HDMI 电缆连接外部设备。
06	HDMI 2	
07	HDMI OUT	用于使用 HDMI 电缆将屏幕导出到外部设备。
08	USB 2.0	用于数据传输或连接 USB 设备（如带 USB 电缆的鼠标或键盘）。

检查输入/输出终端

底部电缆接口



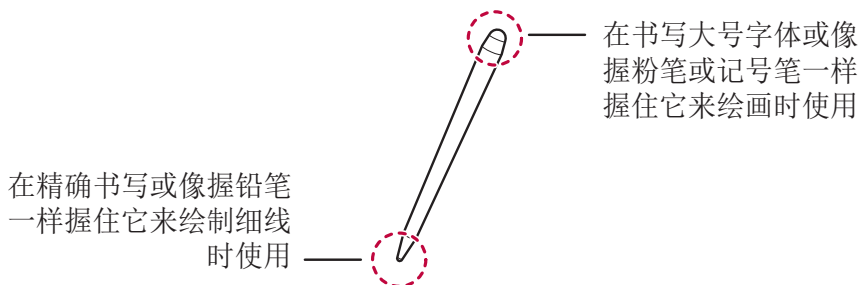
编号	名称	说明
01	SPDIF	用于通过 SPDIF 电缆将音频输出到外部设备。
02	AUDIO IN	用于从外部设备输入音频。
03	AUDIO OUT	用于将音频输出到外部设备。
04	VGA	用于通过 VGA 电缆连接外部设备。

使用触控笔

触控笔具有多种用途，例如触摸屏幕以启动菜单或做笔记、注释和绘制数据。

了解触控笔功能

两支笔可以一起同时用于书写或绘制。可以为每支笔分配不同的颜色。每只笔的两端各有一个 3 毫米和 8 毫米的笔尖，允许您在一支笔上分别使用两种模式。



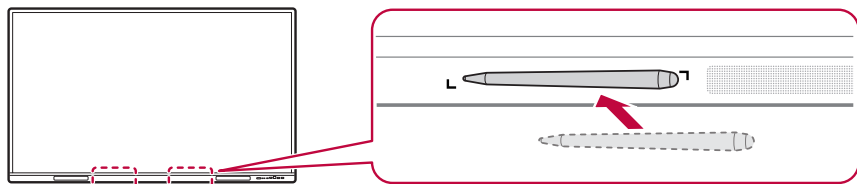
❗ 重要提示

- 在打开内置 PC (OPS)、PDF 查看器或 Word 文档后，如果在屏幕上按下触控笔约 2 秒钟然后松开，则会出现与右键单击鼠标时相同的弹出菜单。

使用触控笔

存放触控笔

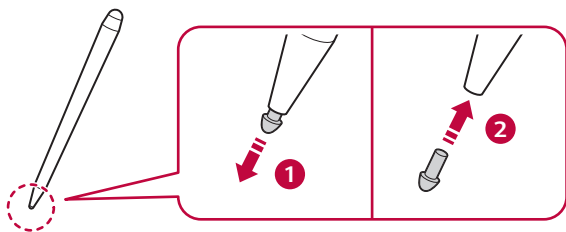
触控笔可以附在磁吸式触控笔架上以将其固定到位，以免丢失。



更换笔尖

如果触控笔笔尖磨损或损坏，则必须更换新的笔尖。

- 1 用镊子等工具拉动笔尖末端，取下旧笔尖。
- 2 将新笔尖滑入笔身。



❗ 重要提示

- 要购买额外的触控笔或备用笔尖，请联系 LG Electronics。

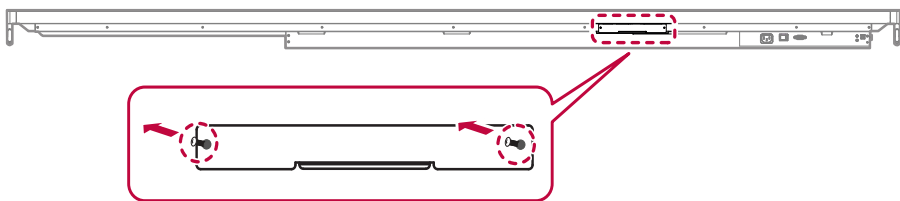
使用 Wi-Fi 模块

安装流程

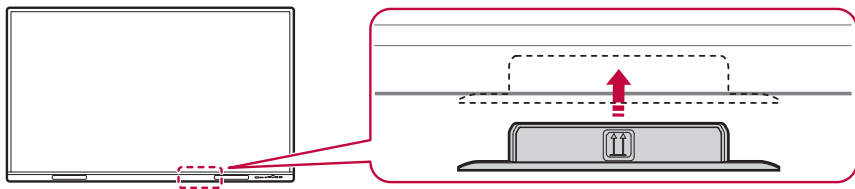
⚠ 小心

- 在安装之前需确保产品的电源线已断开。

- 1 拧开并取下位于产品底部的 Wi-Fi 模块盖。



- 2 按照箭头的方向，将 Wi-Fi 模块完全插入插槽。



功能

安装完成后，打开产品电源可自动激活 Wi-Fi 模块。

- 1 单击屏幕上的[Settings]。
- 2 单击[Wireless & Network]可以打开和关闭[Wi-Fi]和[Hotspot]项目。

使用注意事项

玻璃碎裂

- 尽管本产品的屏幕采用钢化玻璃制成，但受到异常撞击或温度骤变时仍可能会碎裂。此外，因玻璃中含有微小杂质或瑕疵，使用中也可能出现自发性碎裂。安装或处理本产品时，请务必严格穿戴防护装备。一旦产品出现损坏，极有可能产生尖锐碎片。使用期间如发生损坏，应立即疏散周围人员至安全距离，以免被飞溅碎片划伤。

灰尘

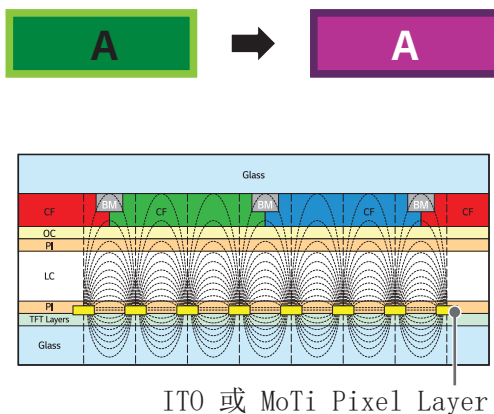
由于在灰尘过多的环境下使用本产品造成的损坏不属于保修范围。

残像

- 关闭本产品时，出现残像。
 - 如果长时间在屏幕上显示静止图像，像素可能会迅速损坏。使用屏幕保护程序功能。
 - 从亮度差异较大的屏幕（黑白或灰色）切换到较暗的屏幕可能会出现残像。考虑到本产品的显示特性，这是正常现象。
- 当 LCD 屏幕长时间处于静止模式时，操控液晶（LC）的电极之间可能会略微出现电压差。电极之间的电压差随时间增大，并倾向于使液晶在一个方向上排列。此时，前一个图像仍然存在，称为残像。
- 使用连续变化的图像时不会发生残像，但当某个屏幕长时间不变时则会发生残像。以下是防止使用固定屏幕时出现残像的操作建议。建议的最长屏幕切换时间为 12 小时。周期较短更有利于防止残像出现。

建议的使用条件

- 1 以相等的间隔更改背景颜色和文本颜色。
- 当要改变的颜色彼此互补时，残像发生的次数变得更少。



- 2 以相等的时间间隔切换屏幕。
- 小心操作，确保屏幕更改前的文本或图像不会留在屏幕更改后的同一位置。



产品规格

因改进产品性能，本手册中包含的所有产品信息和规格如有变更，恕不事先通知。

~ 符号表示交流电，— 符号表示直流电。

输入/输出端口	HDMI IN 1, HDMI IN 2, HDMI IN 3, VGA IN, USB 3.0 IN, USB 2.0 IN, LAN, AUDIO IN/OUT, RS-232C IN, TOUCH USB, OPS, SPDIF, HDMI OUT, USB 3.1 IN (USB Type-C)	
嵌入式电池	未应用	
分辨率	推荐分辨率	VGA: 1920 x 1080 @ 60 Hz
	最大分辨率	HDMI1 / HDMI2 / HDMI3: 3840 x 2160 @ 60 Hz - 某些操作系统或显卡类型可能不支持此规格。
环境条件	工作温度	0 ° C 到 40 ° C
	工作湿度	10 % 至 90 % (防止冷凝的条件)
	存放温度	-20 ° C 到 60 ° C
	存放湿度	10 % 至 90 % (防止冷凝的条件) * 产品包装盒包装储存条件

触控屏

OS	Windows 10 / Windows 8 / Windows 7 / Android / Linux / macOS (Linux / macOS 支持单点触控功能。)	40 点
	Chrome 操作系统 触控间距：至少 25 毫米	16 点

扬声器

* 仅适用于支持扬声器的型号。

音频	RMS 音频输出	55/65/75/86TR3DK-B/I	15 W + 15 W (右 + 左)
		98TR3DK-B/I	16 W + 16 W (右 + 左)
	输入灵敏度	0.2 ~ 2 V _{rms}	
	扬声器阻抗	6 Ω	

各型号规格

55TR3DK-B 55TR3DK-I		
--------------------------------------	--	--

电源	电源电压	100-240 V, 约 50/60 Hz, 3.5 A
尺寸 (宽 x 高 x 厚) / 重量	1271 毫米 x 774 毫米 x 87 毫米 / 26.1 千克	

65TR3DK-B 65TR3DK-I		
--------------------------------------	--	--

电源	电源电压	100-240 V, 约 50/60 Hz, 4.0 A
尺寸 (宽 x 高 x 厚) / 重量	1488 毫米 x 897 毫米 x 88 毫米 / 34.95 千克	

75TR3DK-B 75TR3DK-I		
--------------------------------------	--	--

电源	电源电压	100-240 V, 约 50/60 Hz, 4.0 A
尺寸 (宽 x 高 x 厚) / 重量	1709 毫米 x 1020 毫米 x 88 毫米 / 47.3 千克	

各型号规格

86TR3DK-B 86TR3DK-I

电源	电源电压	100-240 V, 约 50/60 Hz, 5.5 A
尺寸 (宽 x 高 x 厚) / 重量	1957 毫米 x 1160 毫米 x 100 毫米 / 58.55 千克	

98TR3DK-B 98TR3DK-I

电源	电源电压	100-240 V, 约 50/60 Hz, 5.5 A
尺寸 (宽 x 高 x 厚) / 重量	2244 毫米 x 1323 毫米 x 91 毫米 / 103.6 千克	

分辨率

❗ 重要提示

- 垂直频率：显示器屏幕通过像荧光灯一样每秒变化几十次的屏幕图像的方式工作。
垂直频率或刷新率是每秒图像显示的次数。其单位为 Hz。
- 水平频率：水平间隔是显示一个水平行的时间。当一条水平线除以水平间隔时，每秒显示的水平线的数量为水平频率。
其单位为 kHz。

VGA (PC) 支持的模式

分辨率	水平频率 (kHz)	垂直频率 (Hz)
720 x 400 / 70 Hz	31.788	70
640 x 480 / 60 Hz	31.469	59.94
800 x 600 / 56 Hz	35.156	56.25
800 x 600 / 60 Hz	37.879	60.317
1024 x 768 / 60 Hz	48.363	60.004
1280 x 768 / 60 Hz (RB)	47.396	59.995
1280 x 768 / 60 Hz	47.776	59.87
1280 x 800 / 60 Hz	49.702	59.81
1280 x 960 / 60 Hz	60	60
1280 x 1024 / 60 Hz	63.981	60.002
1360 x 768 / 60 Hz	47.712	60.015
1440 x 900 / 60 Hz (RB)	55.469	59.901
1440 x 900 / 60 Hz	55.935	59.887
1680 x 1050 / 60 Hz	65.29	59.954
1920 x 1080 / 60 Hz	67.5	60

分辨率

USB Type-C 支持的模式

分辨率	水平频率 (kHz)	垂直频率 (Hz)
640 x 480 / 60 Hz	31.469	59.94
800 x 600 / 56 Hz	35.156	56.25
800 x 600 / 60 Hz	37.879	60.317
1024 x 768 / 60 Hz	48.363	60.004
1280 x 768 / 60 Hz (RB)	47.396	59.995
1280 x 768 / 60 Hz	47.776	59.87
1280 x 800 / 60 Hz	49.702	59.81
1280 x 960 / 60 Hz	60	60
1280 x 1024 / 60 Hz	63.981	60.002
1360 x 768 / 60 Hz	47.712	60.015
1440 x 900 / 60 Hz (RB)	55.469	59.901
1440 x 900 / 60 Hz	55.935	59.887
1680 x 1050 / 60 Hz	65.29	59.954
1920 x 1080 / 60 Hz	67.5	60
640 x 480P / 59 Hz 4:3	31.469	59.94
640 x 480P / 60 Hz 4:3	31.5	60
720 x 480P / 60 Hz 4:3	31.5	60
720 x 480P / 60 Hz 16:9	31.5	60
1280 x 720P / 59 Hz 16:9	44.955	59.939
1280 x 720P / 60 Hz 16:9	45	60

分辨率	水平频率 (kHz)	垂直频率 (Hz)
1440 x 480P / 60 Hz 4:3	31.5	60
1440 x 480P / 59 Hz 16:9	31.469	59.94
1440 x 480P / 60 Hz 16:9	31.5	60
1920 x 1080P / 59 Hz 16:9	67.432	59.939
1920 x 1080P / 60 Hz 16:9	67.5	60
720 x 576P / 50 Hz 4:3	31.25	50
720 x 576P / 50 Hz 16:9	31.25	50
1280 x 720P / 50 Hz 16:9	37.5	50
1440 x 576P / 50 Hz 16:9	31.25	50
1920 x 1080P / 50 Hz 16:9	56.25	50
1920 x 1080P / 23 Hz 16:9	26.973	23.976
1920 x 1080P / 24 Hz 16:9	27	24
1920 x 1080P / 25 Hz 16:9	28.125	25
1920 x 1080P / 29 Hz 16:9	33.716	29.97
1920 x 1080P / 30 Hz 16:9	33.75	30
3840 x 2160 / 60 Hz	135	60
3840 x 2160 / 50 Hz	112.5	50
3840 x 2160 / 30 Hz	67.5	29.97
3840 x 2160 / 25 Hz	56.25	25
3840 x 2160 / 24 Hz	54	23.982

分辨率

HDMI / OPS 支持的模式

分辨率	水平频率 (kHz)	垂直频率 (Hz)
640 x 480 / 60 Hz	31.469	59.94
800 x 600 / 60 Hz	37.879	60.317
1024 x 768 / 60 Hz	48.363	60.004
1280 x 768 / 60 Hz (RB)	47.396	59.995
1280 x 768 / 60 Hz	47.776	59.87
1280 x 800 / 60 Hz	49.702	59.81
1280 x 960 / 60 Hz	60	60
1280 x 1024 / 60 Hz	63.981	60.002
1360 x 768 / 60 Hz	47.712	60.015
1440 x 900 / 60 Hz (RB)	55.469	59.901
1440 x 900 / 60 Hz	55.935	59.887
1680 x 1050 / 60 Hz	65.29	59.954
1920 x 1080 / 60 Hz	67.5	60
720 (1440) x 480i	15.734	59.939
480p / 59 Hz	31.469	59.94
480p / 60 Hz	31.5	60
720 (1440) x 576i	15.625	50
576p / 50 Hz	31.25	50
720p / 60 Hz	45	60
720p / 59 Hz	44.955	59.94
720p / 50 Hz	37.5	50

分辨率	水平频率 (kHz)	垂直频率 (Hz)
1080i / 60 Hz	33.75	60
1080i / 59 Hz	33.716	59.94
1080i / 50 Hz	28.125	50
1080p / 60 Hz	67.5	60
1080p / 50 Hz	56.25	50
1080p / 30 Hz	33.75	30
1080p / 29 Hz	33.716	29.97
1080p / 25 Hz	28.125	25
1080p / 24 Hz	27	24
1080p / 23 Hz	26.973	23.976
3840 x 2160 / 60 Hz	135	60
3840 x 2160 / 50 Hz	112.5	50
3840 x 2160 / 30 Hz	67.5	29.97
3840 x 2160 / 25 Hz	56.25	25
3840 x 2160 / 24 Hz	54	23.982

无线模块规格

无线模块规格

无线模块 (SI07B) 规格	
无线 LAN (IEEE 802.11a/b/g/n/ac/ax)	
频率范围 (MHz)	输出功率 (最大) (dBm)
2412 至 2472	19.14
5150 至 5250	18.90
5250 至 5350	15.11
5470 至 5725	17.37
5725 至 5850	13.58
蓝牙	
频率范围 (MHz)	输出功率 (最大) (dBm)
2402 至 2480	7.29
<ul style="list-style-type: none">• 由于带信道因国家而异，因此用户无法更改或调节工作频率。该产品针对区域频率表进行配置。• 出于对用户的考虑，在安装和运行本设备时，设备和人体之间应至少保持 20 厘米的距离。	

许可证

不同型号所支持的许可证可能会有所不同。有关许可证的更多信息，请访问 www.lg.com。



词语 HDMI、HDMI High-Definition Multimedia Interface（高清晰度多媒体接口）、HDMI 商业外观和 HDMI 徽标均为 HDMI Licensing Administrator, Inc. 的商标或注册商标。

**CRESTRON
CONNECTED**

产品中有害物质的名称及含有的信息表

部件名称	有害物质					
	铅 (Pb)	汞 (Hg)	镉 (Cd)	六价铬 (Cr(VI))	多溴联苯 (PBBs)	多溴二苯醚 (PBDEs)
PCB组装板	X	0	0	0	0	0
金属支架	X	0	0	0	0	0
液晶显示屏 (LED背光) *	X	0	0	0	0	0
OLED显示屏*	X	0	0	0	0	0
LED显示屏*	X	0	0	0	0	0
遥控器*	X	0	0	0	0	0
适配器*	X	0	0	0	0	0
附件	X	0	0	0	0	0

部件名称	有害物质			
	邻苯二甲酸 二正丁酯 (DBP)	邻苯二甲酸 二异丁酯 (DIBP)	邻苯二甲酸 丁苄酯 (BBP)	邻苯二甲酸 二(2-乙基) 己酯 (DEHP)
PCB组装板	0	0	0	0
金属支架	0	0	0	0
液晶显示屏 (LED背光) *	0	0	0	0
OLED显示屏*	0	0	0	0
LED显示屏*	0	0	0	0
遥控器*	0	0	0	0
适配器*	0	0	0	0
附件	0	0	0	0

注1: ○: 表示该有害物质在该部件所有均质材料中的含量均不超出电器电子产品有害物质限制使用国家标准要求。

X: 表示该有害物质至少在该部件的某一均质材料中的含量超出电器电子产品有害物质限制使用国家标准要求。

注2: 以上未列出的部件, 表明其有害物质含量均不超出电器电子产品有害物质限制使用国家标准要求。

标记为X的部品以现在的技术尚不能减少有害物质。 LG电子正在尽最大的努力开发有害物质减少技术。

“*” 表示为可选件, 可能因产品和型号而异。

所有在中国销售的电子电气产品必须标有环保使用期限的标识。

该标识的环保使用期限是指在正常使用条件如温度、湿度下的使用期限。



产品
附件



电池 : 仅适用于可充电电池

查阅 Web 手册 (软件用户指南/安装手册)

您可以在 Web 手册 (软件用户指南/安装手册) 中查找有关本产品的更多信息。
有关更多信息, 请访问 LG 网站: <http://partner.lge.com>。



This product qualifies for ENERGY STAR®.

Changing the factory default configuration and settings or enabling certain optional features and functionalities may increase energy consumption beyond the limits required for ENERGY STAR® certification.

Refer to ENERGYSTAR.gov for more information on the ENERGY STAR® program.



生产者：广州视睿电子科技有限公司
生产者地址：广州市经济技术开发区科学城科珠路192号
生产厂：广州立景创新科技有限公司
生产厂地址：广州高新技术产业开发区科学城光谱西路25号A2栋、
A1栋（一楼，二楼）

本产品的型号和序列号位于产品的背面和一侧。请在下面记录这些信息，以备维修时使用。

型号

序列号

快到家 乐在心
101 快乐服务
LG售后 400-819-0011

开关本设备时可能会产生短暂的噪声，这属于正常现象。