



www.lg.com

Autorska prava © 2025 LG Electronics Inc.

Sva prava pridržana.

LED TV*

KORISNIČKI PRIRUČNIK

Sigurnost i reference

* LG LED TV ima LCD zaslon s LED pozadinskim osvjetljenjem.

Prije rukovanja uređajem pažljivo pročitajte ovaj priručnik i zadržite ga za buduće potrebe.

Oznaka modela i serijski broj proizvoda nalaze se sa stražnje i s jedne bočne strane proizvoda. Zabilježite ih u nastavku za slučaj da vam bude potreban servis.

Model

Serijski br.

Prije čitanja ovog priručnika

- Prije rukovanja TV uređajem pažljivo pročitajte ovaj priručnik i sačuvajte ga za buduću upotrebu.
- Na web-mjestu možete preuzeti priručnik koji sadrži upute za instalaciju, upotrebu, rješavanje problema, specifikacije, licencu itd., te njegov sadržaj možete pregledati na računalo ili mobilnom uređaju.
- **Vodič za korisnike** : Dodatne informacije o ovom televizoru potražite u VODIČ ZA KORISNIKE ugrađenom u proizvod. (Ovisno o modelu)
 - Za otvaranje VODIČ ZA KORISNIKE (Ⓢ) → [Ⓢ] → [Potpora] → [Vodič za korisnike]

Oprema koja se kupuje zasebno

- Dodatna oprema se radi poboljšanja kvalitete može promijeniti bez prethodne najave. Za kupnju tih proizvoda obratite se svom distributeru. Uređaji funkcioniraju samo s nekim modelima.
 - Naziv ili dizajn modela mogu se promijeniti ako su funkcije proizvoda ažurirane ili ovisno o odluci ili smjernicama proizvođača.
 - Kabel za povezivanje antena i vanjskih uređaja potrebno je kupiti odvojeno.
- ✓ **Napomena**
- Specifikacije proizvoda i sadržaj ovog priručnika mogu se mijenjati bez prethodne najave zbog nadograđivanja funkcija proizvoda.
 - Dijelovi koji se isporučuju s uređajem mogu se razlikovati ovisno o modelu.
 - Prikazana slika može se razlikovati od vašeg televizora.

Upozorenje! Sigurnosne upute



OPREZ : KAKO BISTE SMANJILI OPASNOST OD STRUJNOG UDARA, NE SKIDAJTE POKLOPAC (ILI STRAŽNJU STRANU). UNUTRA NEMA DIJELOVA KOJE KORISNIK MOŽE SAM SERVISIRATI. OBRATITE SE KVALIFICIRANOM SERVISNOM OSOBLJU.



Ovaj simbol služi kao upozorenje korisniku na prisutnost neizoliranog „opasnog napona“ u kućištu proizvoda koji može biti dovoljno snažan da predstavlja opasnost od strujnog udara za ljude.



Ovaj simbol služi kao upozorenje korisniku na prisutnost važnih uputa za rukovanje i održavanje (servis) u dokumentaciji koja je priložena uz uređaj.

UPOZORENJE : KAKO BI SE SMANJILA OPASNOST OD POŽARA I STRUJNOG UDARA, NEMOJTE IZLAGATI PROIZVOD KIŠI ILI VLAZI.

- RADI SPRJEČAVANJA NASTANKA POŽARA UVIJEK DRŽITE SVIJEĆE I DRUGE PLAMTEĆE PREDMETE DALJE OD OVOG PROIZVODA.

• Postavljanje

- Nemojte postavljati uređaj i/ili daljinski upravljač:
 - * Na područje koje je izloženo izravnoj sunčevoj svjetlosti.



- * Na područje s visokom vlagom, primjerice kupaonica.



- * Blizu izvora topline, primjerice peći i drugih uređaja koji proizvode toplinu.



- * Blizu radnih površina u kuhinji ili ovlaživača gdje bi lako mogli biti izloženi pari ili ulju.



* Blizu zapaljivih predmeta, primjerice benzina ili svijeća.



* Na područje izloženo kiši ili vjetru.



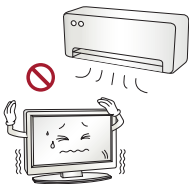
* Na područje koje može biti izloženo kapljicama vode ili prskanju.



* Nemojte postavljati predmete koji sadrže tekućinu, primjerice vaze, šalice itd., na uređaj ili na njegovu glavnu jedinicu (npr. na police iznad jedinice).



* Na područje koje može biti izravno izloženo toku zraka klimatizacijskog uređaja.



* Na područje s mnogo prašine.



U suprotnom može doći do požara, strujnog udara, zapaljenja/eksplozije, kvara ili deformacije proizvoda.

• Ventilacija

- Postavite uređaj na mjesto na kojem postoji dobra ventilacija.
- Nemojte ga postavljati u male prostore kao što je policja za knjige.



- Nemojte postavljati uređaj na tepih ili jastuk.



- Nemojte blokirati niti prekrivati uređaj tkaninama ili drugim materijalima dok je uključen.



- Pripazite da ne dotaknete ventilacijske otvore. Kada dulje vrijeme gledate televizor, ventilacijski se otvori mogu zagrijati.
- Kabel napajanja zaštitite od fizičkog ili mehaničkog trošenja, zakretanja, uvijanja; nemojte ga pritiskati, zaglavljivati vratima ili hodati po njemu. Posebno pazite na utikače, zidne utičnice i mjesto na kojem kabel izlazi iz uređaja.
- Nemojte pomicati televizor dok je priključen kabel za napajanje.
- Nemojte upotrebljavati oštećene ni labave kabele za napajanje.
- Obavezno primite utikač kada isključujete kabel za napajanje. Nemojte povlačiti kabel za napajanje da biste isključili televizor.
- Nemojte priključivati previše uređaja u istu utičnicu izmjenične struje jer to može uzrokovati požar ili strujni udar.
- **Iskopčavanje uređaja iz mrežnog napajanja**
 - Strujni utikač služi za iskopčavanje uređaja. Ako dođe do hitnog slučaja, strujni utikač mora biti lako dostupan.
- Nemojte dopustiti djeci da se drže za TV ili vješaju o njega. U suprotnom TV može pasti, što može prouzročiti težu tjelesnu ozljedu.
- **Uzemljenje vanjske antene** (može se razlikovati ovisno o državi):
 - Ako je postavljena vanjska antena, slijedite mjere opreza navedene u nastavku.
Vanjski sustav antene ne smije se nalaziti u blizini nadzemnih naponskih vodova ili drugih električnih svjetlosnih ili naponskih krugova, kao ni na mjestima na kojima može doći u kontakt s takvim naponskim vodovima ili krugovima jer to može uzrokovati smrt ili teške ozljede.
- Nikada ne dodirujte uređaj ili antenu tijekom grmljavinske oluje. Možete doživjeti strujni udar.

- Pobrinite se da je kabel za napajanje čvrsto priključen na televizor i u zidnu utičnicu. U suprotnom može doći do oštećenja utikača i utičnice, a u ekstremnim slučajevima može izbiti i požar.
- Nemojte umetati metalne ili zapaljive predmete u proizvod. Ako se u proizvod ispusti strani predmet, isključite kabel za napajanje i obratite se korisničkoj službi.
- Nemojte dodirivati završetak kabela za napajanje dok je priključen. Možete doživjeti strujni udar.
- **Ako se dogodi nešto od navedenog, odmah isključite proizvod i obratite se lokalnoj korisničkoj službi.**
 - Proizvod je oštećen.
 - Ako u proizvod (poput prilagodnika za izmjeničnu struju, kabela za napajanje ili televizora) uđe voda ili druga tvar.
 - Ako osjetite miris dima ili druge neugodne mirise koji proizlaze iz televizora.
 - Ako dođe do grmljavinske oluje ili dulje ne upotrebljavate proizvod. Čak i kada se televizor isključi s pomoću daljinskog upravljača ili tipke, izvor napajanja izmjeničnom strujom i dalje je priključen na uređaj ako se on ne iskopča.
- **Ušteda energije**
 - Isključite uređaj nakon uporabe i iskopčajte kabel za napajanje ako se neće upotrebljavati dulje vrijeme (samo za uređaje koji nemaju OLED).



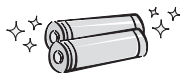
- U slučaju OLED uređaja, ostavite ih neko vrijeme u načinu mirovanja kako bi se automatski osvežili pikseli i održala optimalna učinkovitost zaslona.
- U blizini televizora nemojte upotrebljavati visokonaponsku električnu opremu (npr. uređaj za ubijanje kukaca). To bi moglo rezultirati njegovim oštećenjem.
- Nemojte pokušavati izmijeniti ovaj proizvod ni na koji način bez pisanog odobrenja društva LG Electronics. Može doći do nehotičnog požara ili strujnog udara. Za potrebe servisa ili popravka obratite se lokalnoj korisničkoj službi. Zbog neovlaštenih izmjena može se poništiti ovlaštenje korisnika za rukovanje proizvodom.
- Upotrebljavajte samo priključke / dodatnu opremu koje je odobrilo društvo LG Electronics. U suprotnom može doći do požara, strujnog udara, kvara ili oštećenja proizvoda.
- AC adapter ili kabel napajanja nikada nemojte rastavljati. To može uzrokovati požar ili strujni udar.
- Pažljivo rukujte prilagodnikom kako ga ne biste ispustili ili udarili. Udarac može oštetiti prilagodnik.
- Da biste smanjili rizik od požara ili strujnog udara, nemojte dodirivati televizor mokrim rukama. Ako su kontakti kabela za napajanje mokri ili prekriveni prašinom, potpuno osušite utikač za napajanje ili obrišite prašinu.

• Baterije

- Dodatnu opremu (baterije itd.) čuvajte na sigurnom mjestu, izvan dohvata djece.
- Nemojte izazivati kratki spoj, rastavljati baterije niti dozvoliti da se pregriju. Ne bacajte baterije u vatru. Baterije ne izlažite previsokoj temperaturi.
- Oprez: Postoji rizik od požara ili eksplozije ako se baterija zamijeni neispravnim tipom.

• Daljinski upravljač

- Redovito provjeravajte stanje baterija daljinskog upravljača da biste spriječili koroziju baterija.



• Pomicanje

- Prilikom pomicanja proizvoda provjerite je li isključen i iskopčan iz struje te jesu li isključeni svi kabeli. Za prenošenje većih televizora može biti potrebno dvije ili više osoba. Nemojte pritiskivati niti vršiti opterećenje na prednju stranu televizora. U suprotnom može doći do oštećenja proizvoda, opasnosti od požara ili ozljede.
- Ambalažni materijal koji štiti od vlage ili vinilnu ambalažu držite izvan dohvata djece.
- Izbjegavajte udarce proizvoda i padanje predmeta u proizvod ili pak na njegov zaslon.
- Nemojte snažno pritiskati prednju stranu rukom ili oštrim predmetom kao što je nokat, grafitna ili kemijska olovka i nemojte je grebati. To može oštetiti zaslon.

• Čišćenje

- Kada čistite uređaj, iskopčajte kabel za napajanje i lagano obrišite mekom/suhom krpom.



- Nemojte raspršivati vodu ili druge tekućine izravno na uređaj.
- Nemojte čistiti uređaj kemikalijama kao što su sredstva za čišćenje stakla, osveživači zraka, insekticidi, maziva, vosak (automobilski, industrijski), abrazivna sredstva, razrjeđivači, benzen, alkohol itd., koja mogu oštetiti uređaj i/ili njegovu ploču. U suprotnom može doći do strujnog udara ili oštećenja uređaja.



Podizanje i premještanje televizora

Prije premještanja ili podizanja televizora pročitajte sljedeće upute kako se televizor ne bi izgrebao ili oštetio te kako biste televizor sigurno premjestili bez obzira na njegov tip i veličinu.

- Preporučujemo da televizor premješate u kutiji ili ambalaži u kojoj je kupljen.
- Prije premještanja ili podizanja televizora isključite kabel za napajanje i sve ostale kablove.
- Kada držite televizor, zaslon ne smije biti okrenut prema vama kako ne bi došlo do oštećenja.
- Čvrsto držite gornji i donji dio televizora. Pazite da ga ne držite za prozirne dijelove, zvučnik ili otvor zvučnika.
- U prenošenju velikog televizora moraju sudjelovati najmanje 2 osobe.
- Televizor prilikom prenošenja nemojte izlagati trzajima ni jakim vibracijama.
- Kada prenosite televizor, držite ga uspravno, nemojte ga polagati na bok niti naginjati lijevo ili desno.
- Nemojte koristiti preveliku silu jer biste savijanjem/uvijanjem postolja okvira mogli oštetiti zaslon.
- Televizorom pažljivo rukujte kako ne biste oštetili ispućene tipke.



- Nikada ne dodirujte zaslon jer ga tako možete oštetiti.
- Kada postolje postavljate na televizor, zaslon okrenite prema dolje i postavite ga na obložen stol ili ravnu površinu kako biste ga zaštitili od ogrebotina.

Postavljanje na stol

- 1 Podignite i nagnite televizor u uspravan položaj na stolu.
 - Ostavite (minimalno) 10 cm prostora do zida radi odgovarajuće ventilacije.
- 2 Priključite kabel za napajanje na zidnu utičnicu.



- Prilikom sastavljanja proizvoda nemojte stavljati strane stvari (ulja, maziva itd.) na vijke. (To može oštetiti proizvod.)
- Nemojte koristiti proizvode koji nisu odobreni kako biste osigurali sigurnost i dug vijek trajanja proizvoda.
- Oštećenja ili ozljede uzrokovane dijelovima koji nisu odobreni nisu pokriveno jamstvom.
- Ako TV postavite na postolje, treba poduzeti mjere kako se proizvod ne bi prevrnuo. U suprotnom proizvod može pasti, što može prouzročiti tjelesne ozljede.
- Prilikom sastavljanja stalka provjerite jesu li svi isporučeni vijci pričvršćeni. Ako vijci nisu u potpunosti zategnuti, proizvod se može nagnuti ili prevrnuti, što može uzrokovati oštećenje. Zatezanje vijaka prekomjernom silom može uzrokovati odvajanje vijaka zbog istrošenosti vijčanog spoja.

Učvršćivanje televizora na zid

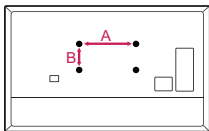
- 1 Umetnite i pričvrstite okaste vijke ili nosače za televizor i vijke na stražnjoj strani televizora.
 - Ako se na mjestu za okaste vijke nalaze neki drugi vijci, izvadite ih.
- 2 Pričvrstite zidni nosač za zid vijcima. Pritom poštuju lokacije zidnog nosača i okastih vijaka na stražnjoj strani televizora.
- 3 Povežite okaste vijke i nosače čvrsto uz pomoć jačeg užeta. Uže mora biti postavljeno vodoravno u odnosu na ravnu površinu.
 - Koristite platformu ili ormarić koji je dovoljno čvrsti i velik za sigurno postavljanje televizora.
 - Nosači, vijci i uže ne isporučuju se u paketu. Nabaviti ih možete od lokalnog distributera.

Postavljanje na zid

Pažljivo pričvrstite dodatni zidni nosač na stražnju stranu televizora i montirajte ga na zid koji je načinjen od čvrstog materijala i okomit je na pod. Kada televizor montirate na neki drugi građevni materijal, obratite se kvalificiranom osoblju. LG preporučuje da televizor za zid pričvrsti profesionalni instalater. Koristite zidni nosač koji omogućuje odgovarajuće pričvršćivanje uređaja na zid s dovoljno prostora za provođenje kabela za povezivanje s vanjskim uređajima. Preporučuje se da prije postavljanja i pričvršćivanja zidnog nosača priključite sve kabele.



- Prije montiranja televizora na zid odvojite postolje od televizora tako da izvedete postupak postavljanja postolja obrnutim redoslijedom.
- Za više informacija o vijcima i zidnom nosaču pogledajte priručnik uključen u zasebno kupljen zidni nosač.
- Ako televizor želite montirati na zid, priključite VESA priključak za montiranje na zid (dodatni dijelovi) na stražnji dio televizora. Kad uređaj postavljate na zid uz pomoć zidnog nosača (dodatni dijelovi), pažljivo ga pričvrstite kako ne bi pao.
- Prilikom postavljanja televizora na zid pobrinite se da ga ne postavljate tako da kabele za napajanje i signale vise sa stražnje strane televizora.
- Ovaj uređaj nemojte postaviti na zid ako bi tamo mogao biti izložen ulju ili isparavanju ulja. Time se može prouzročiti oštećenje uređaja i njegovog ispadanje iz postolja.
- Prilikom montiranja zidnog nosača preporučuje se da ljepljivom trakom blokirate otvor na postolju kako bi se spriječilo da u otvor dospiju prašina ili kukci. (Ovisno o modelu)



Model	75UA75*	86UA75*
VESA (A x B) (mm)	300 x 300	400 x 400
Standardni vijak	M6	M8
Broj vijaka	4	4
Nosač za montiranje na zid (dodatno)	Nosač možete kupiti u trgovinama na vašem tržištu. Specifikacije su napisane gore u tablici.	

Antena/Kabel

Priključite televizor u zidnu antensku utičnicu pomoću RF kabela (75 Ω).

- Ako želite koristiti više od 2 televizora, upotrijebite razdjelnik signala.
- Ako je kvaliteta slike loša, ugradite pojačalo signala kako biste postigli bolju kvalitetu slike.
- Ako je kvaliteta slike slaba iako koristite antenu, pokušajte je okrenuti u pravom smjeru.
- Antenski kabel i pretvarač ne isporučuju se s proizvodom.
- Televizor ne može izravno primati emitirani Ultra HD sadržaj na lokaciji koja ne podržava emitiranje Ultra HD sadržaja. (Ovisno o modelu)

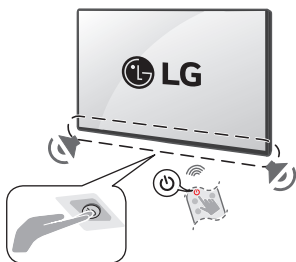
Satelitska antena

Povežite televizor sa satelitskim tanjurom putem satelitske utičnice koristeći satelitski RF kabel (75 Ω). (Ovisno o modelu)

Pokretanje TV-a

Uključivanje TV-a

Pomoću tipke možete jednostavno upravljati funkcijama televizora.



Uključivanje (Pritisnite)
 Isključivanje¹⁾ (Pritisnite i zadržite)
 Upravljanje izbornikom (Pritisnite²⁾)
 Odabir izbornika (Pritisnite i zadržite³⁾)

- 1) Zatvorit će se sve pokrenute aplikacije i zaustavit će se trenutno snimanje. (Ovisno o državi)
- 2) Izbornikom možete navigirati kratkim pritiskom na tipku dok je televizor uključen.
- 3) Funkciju možete upotrebljavati nakon što pristupite upravljanju izbornikom.

✓ Napomena

- Prvo uključivanje televizora nakon dopremanja iz tvornice može potrajati do nekoliko minuta.
- Prikaz na zaslonu vašeg televizora može se malo razlikovati od onog prikazanog u ovom priručniku.
- Uređaj mora biti priključen u utičnicu koja je lako dostupna. Neki uređaji koji nemaju tipku za uključivanje/isključivanje, isključuju se iskopčavanjem kabela za napajanje.

Priključci

Za odabir vanjskog uređaja priključite vanjske uređaje na televizor i promijenite načine ulaza. Dodatne informacije o priključivanju vanjskog uređaja potražite u priručniku svakog uređaja.

HDMI

- Kada spajate HDMI kabel, proizvod i svi vanjski uređaji moraju biti isključeni i odspojeni.

✓ Napomena

- Ako uređaj koji je spojen na Ulaz također podržava HDMI Deep Colour, slika bi mogla biti jasnija. Međutim, ako uređaj ne podržava tu značajku, možda neće raditi ispravno. U tom slučaju, promijenite postavku Tv-a [HDMI Deep Color] na isključeno. (Ovisno o modelu)
- [Ⓜ] → [Ⓜ] → [Općenito] → [Vanjski uređaji] → [HDMI postavke] → [HDMI Deep Color] (Ovisi o modelu)
- Koristite certificirani kabel s logotipom HDMI.
- Ako ne koristite certificirani HDMI kabel, na zaslonu se možda neće prikazati slika ili može doći do pogreške u povezivanju.
- Preporučene vrste HDMI kabela
 - Ultra High-Speed HDMI[®]™ kabel (3 m ili manje)

USB

Neki USB Hub možda neće raditi. Ako USB uređaj povezan putem USB Hub-a nije prepoznat, izravno ga priključite na USB priključak televizora. (Ovisno o modelu)

✓ Napomena

- Kako bi se osiguralo optimalno povezivanje, HDMI kabele i USB uređaje trebaju imati okvir debljine manje od 10 mm i širine manje od 18 mm. Ako vaš USB uređaj ne odgovara USB priključku TV-a, koristite produžni kabel koji podržava USB 2.0. (Ovisno o modelu)

Vanjski uređaji

Dostupni vanjski uređaji su: Blu-ray uređaji, HD prijemnici, DVD uređaji, videorekorderi, audiosustavi, USB memorije, računala, igraće konzole i drugi vanjski uređaji.

✓ Napomena

- Priključak vanjskog uređaja može se razlikovati ovisno o modelu.
- U PC načinu rada može doći do šuma koji je povezan s razlučivošću, okomitim uzorkom, kontrastom ili svjetlinom. Ako postoji šum, promijenite izlaznu razlučivost računala, promijenite stopu osvježavanja zaslona ili podesite svjetlinu i kontrast slike u izbornik [Slika] kako biste postigli jasnu sliku.
- U PC načinu rada neke postavke razlučivosti možda neće pravilno funkcionirati, ovisno o grafičkoj kartici.
- Ako se na računalu reproducira Ultra HD sadržaj, slika ili zvuk povremeno se može prekidati, ovisno o performansama računala. (Ovisno o modelu)
- Kada se povezujete na žičani LAN, upotrijebite kabel CAT 7 s brzim internetskim prijenosom. (Samo kada postoji priključak **LAN**.)

Specifikacije

Zahtjevi za napajanje

AC 100-240 V ~ 50/60 Hz

(Ovisno o državi)

Tehnički podaci o emitiranju	
Televizijski sustav	Zemaljska / kabela / satelitska digitalna televizija
Impedancija vanjske antene	75 Ω

- Određeni standardi ulaza/dekodiranja za 8K možda nisu podržani. Za podršku određenih standarda za 8K možda će biti potreban dodatan uređaj. Uvećane i poboljšane slike razlučivosti 8K razlikovat će se ovisno o izvornom sadržaju. (Ovisno o modelu)

Uvjeti u okruženju			
Radna temperatura	Od 0 °C do 40 °C	Temperatura za skladištenje	Od -20 °C do 60 °C
Radna vlažnost	Manja od 80 %	Vlažnost skladišta	Manja od 85 %

Uvjeti za ugradnju zidnog nosača	
Kut nagiba	0° ~ 15°

* Ova se specifikacija odnosi samo na proizvode s podesivim kutom zidnog nosača.

- Informacije o napajanju i potrošnji energije potražite na oznaci koja se nalazi na proizvodu.
 - Tipična potrošnja energije mjeri se u skladu sa standardom IEC 62087 ili energetskim propisima pojedine zemlje.
 - * Na nekim se modelima oznaka nalazi unutar poklopca priključnog terminala vanjskog uređaja.
 - * Ovisno o modelu ili zemlji, tipična potrošnja energije možda neće biti naznačena na oznaci.

Emitiranje (samo Republika Hrvatska)

Naziv signala:	DVB-T/T2, DVB-C, DVB-S/S2
Vrsta usluge:	prijam TV programa, EPG, HbbTV
Frekvencijski pojas:	DVB-T/T2: 174-230 MHz; 470-790 MHz DVB-C: 46-890 MHz DVB-S/S2: 950-2150 MHz
Način prijma signala:	Vanjska antena spojena na prijamnik
Standard kodiranja/dekodiranja video signala:	MPEG-2 MPEG-4 H.264/AVC H.265/HEVC

Obavijest s informacijama o softveru s otvorenim izvornim kodom

Za dobivanje izvornog koda prema licencama GPL, LGPL, MPL i drugim licencama otvorenog koda koje imaju obvezu otkriti izvorni kod koji se nalazi u ovom proizvodu i za pristup svim navedenim uvjetima licenciranja, obavijestima o autorskim pravima i drugim relevantnim dokumentima posjetite <https://opensource.lge.com>.

LG Electronics vam nudi i mogućnost dostave izvornog koda na CD ROM-u uz određenu naknadu troškova za medij, dostavu i obradu narudžbe. Pišite nam na opensource@lge.com.

Ova je ponuda valjana za svakoga tko te podatke primi u razdoblju od tri godine nakon naše posljednje isporuke ovog proizvoda.

Licence

HDMI™

HIGH-DEFINITION MULTIMEDIA INTERFACE


QUICK SET®

(Samo za modele koji podržavaju Magic daljinski upravljač)

HEVC Advance™

Covered by patents at patentlist.accessadvance.com

Rješavanje problema

U ulazu za televizor/HDMI tri puta pritisnite tipku  na daljinskom upravljaču kako bi se na zaslonu prikazao naziv modela i serijski broj.

Ne mogu upravljati televizorom pomoću daljinskog upravljača.	<ul style="list-style-type: none">• Provjerite senzor daljinskog upravljača i pokušajte ponovno.• Provjerite postoji li neka prepreka između ekrana i daljinskog upravljača.• Provjerite rade li baterije i jesu li ispravno umetnute (+ na +, - na -).
Nema slike ni tona.	<ul style="list-style-type: none">• Provjerite je li uređaj uključen.• Provjerite je li kabel za napajanje priključen na zidnu utičnicu.• Provjerite je li sve u redu sa zidnom utičnicom tako da u nju uključite neki drugi uređaj.
Televizor se iznenada isključuje.	<ul style="list-style-type: none">• Provjerite postavke kontrole napajanja. Možda je prekinut dovod napajanja.• U postavkama za vrijeme provjerite je li aktivirana funkcija automatskog isključivanja.• Možda je radila funkcija automatskog isključivanja. Ovaj je proizvod opremljen funkcijom automatskog isključivanja koja automatski isključuje napajanje ako se daljinski upravljač ne upotrebljava tijekom 15 minuta i ne odašilje ulazni signal.
Prilikom povezivanja s računalom (HDMI) ne prepoznaje se signal.	<ul style="list-style-type: none">• Isključite i ponovno uključite televizor koristeći daljinski upravljač.• Ponovo priključite HDMI kabel.• Ponovno pokrenite računalo dok je televizor uključen.
Nepravilni prikaz	<ul style="list-style-type: none">• Ako je proizvod hladan na dodir, može doći do manjeg "treperenja" pri uključivanju. To je uobičajeno i ne predstavlja neispravnost proizvoda.• Ovaj zaslon je napredan proizvod koji sadrži više milijuna piksela. Možda ćete na zaslonu uočiti sitne crne točkice i/ili svijetle točkice (crvene, plave ili zelene) veličine 1 ppm. To ne predstavlja kvar i ne utječe na djelotvornost i pouzdanost proizvoda. Do te pojave dolazi i kod proizvoda trećih proizvođača te ona ne predstavlja prihvatljiv razlog za zamjenu proizvoda ili povrat novca.• Možda ćete uočiti različitu svjetlinu i boje na zaslonu, ovisno o kutu gledanja (lijevo/desno/gore/dolje). Do pojave dolazi zbog tehničkih značajki zaslona. Pojava ne utječe na djelotvornost proizvoda i ne predstavlja kvar.• Izbjegavajte dodirivanje zaslona i ne držite dugo prste na njemu. To bi moglo prouzročiti privremena izobličenja na zaslonu.• Dugotrajni prikaz statične slike može uzrokovati trajno zaostajanje slike. Izbjegavajte dugotrajni prikaz statične slike na zaslonu televizora.
Stvaranje zvukova	<ul style="list-style-type: none">• Pucketanje: Pucketanje koje se javlja prilikom gledanja ili isključivanja televizora nastaje zbog toplinskog skupljanja plastike koja je uzrokovana temperaturom i vlažnosti. Taj je zvuk uobičajen za proizvode kod kojih je potrebna toplinska deformacija.• Zujanje električnih sklopova/ploče: Sklop za brzo prebacivanje koji daje veliku količinu struje za rad proizvoda generira tihi zvuk. Zvuk može biti glasniji ili tiši, ovisno o proizvodu. Taj generirani zvuk ne utječe na djelotvornost i pouzdanost proizvoda.



- Prilikom čišćenja proizvoda pripazite da u prostor između gornje, lijeve ili desne strane ploče i vodilice ploče ne dospije tekućina ili strani predmeti. (Ovisno o modelu)
- Krpu svakako ocijedite kako bi se uklonio višak vode ili sredstva za čišćenje.
- Vodu ili sredstvo za čišćenje ne prskajte izravno na zaslon televizora.
- Na suhu krpu nanesite samo onoliko vode ili sredstva za čišćenje koliko je potrebno za brisanje zaslona.

Upotreba daljinskog upravljača



Napajanje Uključivanje i isključivanje televizora.



Tipke teleteksta Te se tipke koriste za upravljanje teletekstom.



Pristup izborniku [Vodič].



Pristup spremljenom popisu kanala ili programa.



Pristup izborniku [Uređivanje Brzog pristupa].

- [Uređivanje Brzog pristupa] značajka je koja vam omogućuje da izravno uđete u određenu aplikaciju ili TV uživo pritiskom i držanjem brojčanih tipki.



Tipke za glasnoću Podešavanje glasnoće.



Tipke za programe Pomicanje kroz spremljene programe.



Navigacijske tipke (gore/dolje/lijevo/desno) Kretanje kroz izbornike ili opcije.



OK Odabir izbornika ili opcija i potvrda unosa.



Natrag Povratak na prethodnu razinu.



Natrag Zaslom prikazan na TV-u zatvoren je i prikazuje se početni izbornik.



Pristup spremljenom popisu kanala ili programa.



Pristup izborniku [Vodič].



Početak snimanja i prikaz izbornika snimanja. (Samo za modele koji podržavaju Time Machine^{eReady})



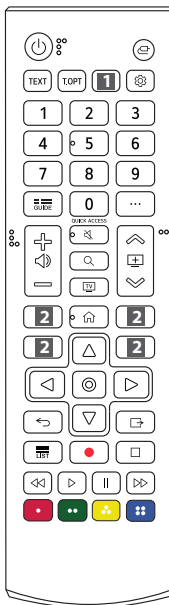
Upravljačke tipke Upravljačke tipke za medijske sadržaje.



Pomoću njih možete pristupiti posebnim funkcijama u određenim izbornicima.



Crvena tipka Pokreće funkciju snimanja.



Ulaz Promjena izvora ulaznog signala.



Ulaz Pristup značajki [Kućno središte].



Prikazuje željene podnaslove ili titlove u digitalnom načinu rada.



Omogućit će se audio opisi.



Brze postavke Pristup brzim postavkama.



Brze postavke Prikazuje se izbornik Sve postavke.



Tipke brojeva Unesite brojeve.



Pristup značajki [Brza pomoć].



Više Radnji Prikaz više funkcija daljinskog upravljača.



Više Radnji Omogućit će se funkcija audio opisi.



Isključivanje Zvuka Potpuno isključivanje zvuka.



Isključivanje Zvuka Pristup izborniku [Prečaci pristupačnosti].



Pretraživanje Proverite preporučeni sadržaj. (Neke preporučene usluge možda neće biti dostupne u nekim zemljama.)



Pretraživanje sadržaja poput TV programa, filmova i drugih videozapisa ili pretraživanje Interneta unosom pojma za pretraživanje u okviru za pretraživanje.



Možete gledati televiziju ili LG Channels.



Tipka za razne usluge Povezuje se s raznim uslugama, primjerice s uslugom izravnog prijenosa (streaming).



Kućno središte Pristup značajki [Kućno središte].



Vodič za korisnike Pristup značajki [Vodič za korisnike].



Pristup popisu omiljenih programa.



Početna Pristup početnom izborniku.



Početna Značajka zumiranja zaslona je aktivirana.

Pristup početnom izborniku.

✓ Napomena

** Za upotrebu tipke pritisnite ju i držite dulje od 1 sekunde.

Opisi u ovom priručniku temelje se na tipkama daljinskog upravljača. Pažljivo pročitajte ovaj priručnik i ispravno koristite televizor.

(Neke tipke i usluge možda neće biti dostupni, ovisno o modelima ili regijama.)

(Ovisno o modelu)