

## LG Pra.L 光學淨白緊緻LED面罩 (Derma LED Mask)

型號名稱  
BWL1

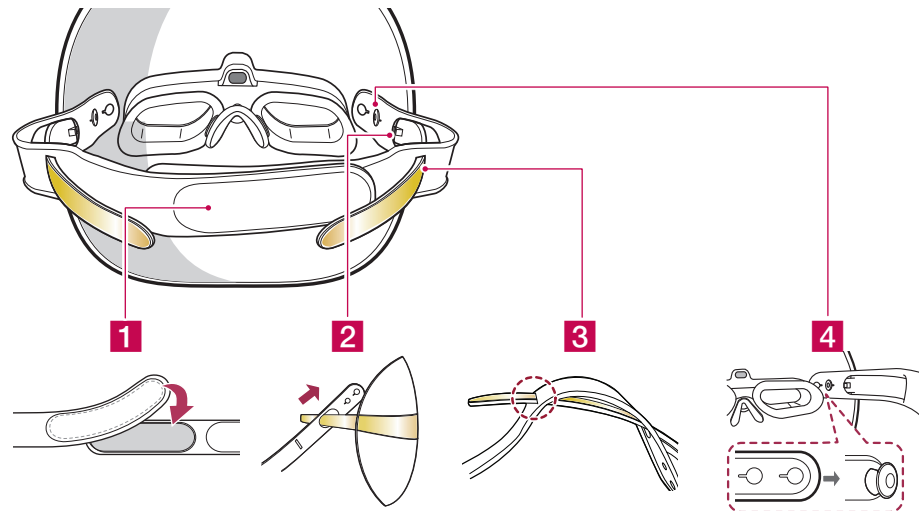


MBM67202501

1908\_Rev01

### 面罩帶佩戴方法 (可選)

如果 Derma LED mask 未能緊貼面部，請使用提供的面罩帶佩戴 Derma LED mask。  
如下圖所示，將面罩帶連接到 Derma LED mask 上。

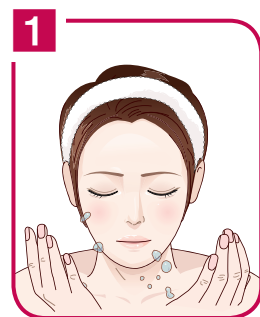


以同樣的方法將面罩帶連接到另一個眼睛框架腿上。

- 如圖所示，調整掛鉤以適應頭部尺寸，並插入帶子。如果在帶子佩戴期間感到壓力，請放鬆帶子。
- 在躺著使用面罩時，建議不要佩戴面罩帶。

### 如何使用

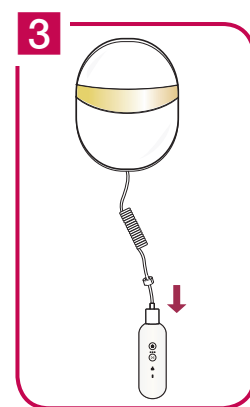
每天使用一次 請使用曾用過的或適合您的膚質的護膚品



清洗面部。



使用基礎護膚產品。



將光學淨白緊緻LED面罩的電纜連線至控制器埠。

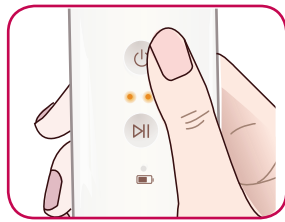


透過按 (電源) 按鈕開啟。




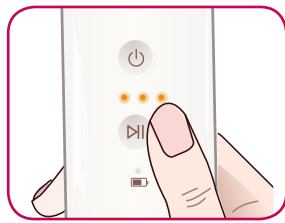
像戴眼鏡一樣佩戴光學淨白緊緻LED面罩。按 (開始/暫停) 按鈕開始護膚。

- ① 如果佩戴面罩後沒有運行，請讓皮膚緊貼佩戴部分中間的近距離感測器。



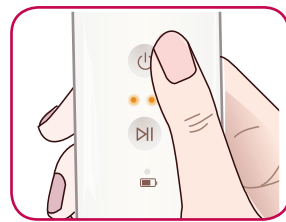
### 電源開/關

短按  (電源) 按鈕。  
充電時不會工作。




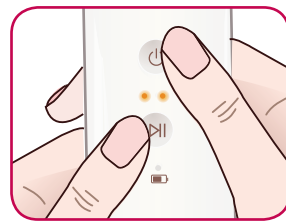
### 開始/暫停

短按  (開始/暫停)  
按鈕。





### 語音協助設置

開機時，按下  (電  
源) 按鈕 5 秒，可在以  
下模式中循環：  
(語音協助 → 效果音 →  
關閉指導 (靜音))

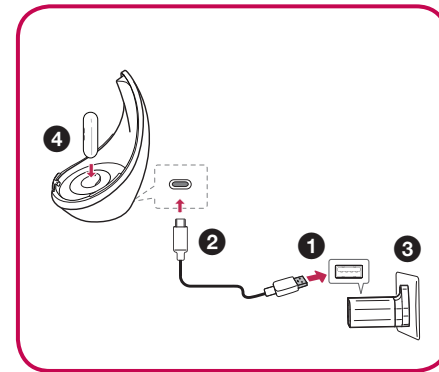


### 語言設置

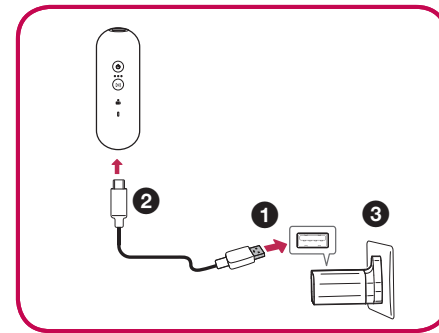
打開電源，同時按住  
 (電源) 按鈕和  
 (開始/停止) 按鈕  
3 秒，可循環收聽不同  
語言：  
(廣東話 → 英語 → 普通話)

## 充電

### 在底座 上充電



### 直接在 充電器 上充電



## 使用注意事項

- 根據個人肌膚狀態，本設備可能會導致不同的肌膚過敏。若過敏症狀持續請停止使用。
- 如有以下情況，建議在使用前諮詢專業人士。
  - 肌膚過敏、痤瘡、皮炎、接受肌膚治療或整容手術或脫髮手術
  - 佩戴心臟起搏器，植入設備或金屬假肢
- 設備僅用於面部護理，不建議用於身體。
- 當帶有 LED 的設備運行時，請勿直視 LED 燈。與此光線接觸過多會引起眼部損傷。
- 建議一天使用本產品一次。一天使用超過兩次可能會使肌膚產生灼燒感。
- 如果您正在接受肌膚科相關治療或有肌膚疾病，請在使用本設備前先諮詢您的肌膚科醫生，然後再使用。
- 本設備不建議妊娠期、經期或哺乳期婦女使用。（激素不穩定可能會造成暫時性肌膚問題。）
- 設備不可用於本指南之外的其他目的。
- 請注意，使用含有以下成分的護膚品可能會減弱效果：變性酒精、防曬霜、視黃醇、油