



# РЪКОВОДСТВО НА ПРИТЕЖАТЕЛЯ

Безопасност и справки

## LED телевизор\*

---

\* LG LED телевизорът е с LCD екран и LED подсветка.

Прочетете това ръководство внимателно, преди да използвате вашето устройство, и го запазете за бъдещи справки.

# Предупреждение!

## Инструкции за безопасност





### ВНИМАНИЕ

ИМА РИСК ОТ ТОКОВ  
УДАР,  
НЕ ОТВАРЯЙТЕ



**ВНИМАНИЕ** : ЗА ДА НАМАЛИТЕ РИСКА ОТ ТОКОВ УДАР, НЕ СВАЛЯЙТЕ ПРЕДНЯ КАПАК (ИЛИ ЗАДНИЯ). УСТРОЙСТВОТО НЕ СЪДЪРЖА ЧАСТИ, КОИТО МОГАТ ДА СЕ ОБСЛУЖВАТ ОТ ПОТРЕБИТЕЛЯ. ОБЪРНЕТЕ СЕ КЪМ КВАЛИФИЦИРАНИ ТЕХНИЦИ.

 Този символ служи за уведомяване на потребителя за наличието на неизолирано "опасно напрежение" в устройството, което може да разполага с достатъчна сила, за да породии риск от токов удар, който да нарани човек.

 Този символ служи за уведомяване на потребителя за наличието на съпътстваща устройството документация с важни инструкции за работата и поддръжката (обслужването).

**ПРЕДУПРЕЖДЕНИЕ** : ЗА ДА НАМАЛИТЕ РИСКА ОТ ПОЖАР ИЛИ ТОКОВ УДАР, НЕ ИЗЛАГАЙТЕ ТОЗИ ПРОДУКТ НА ДЪЖД ИЛИ ВЛАГА.

- ЗА ДА ПРЕДТВРАТИТЕ ОПАСНОСТТА ОТ РАЗПРОСТРАНЕНИЕ НА ПОЖАР, ВИНАГИ СЪХРАНЯВАЙТЕ ПРОДУКТА ДАЛЕЧ ОТ ИЗТОЧНИЦИ НА ОТКРИТ ОГЪН.
- **Не поставяйте телевизора и дистанционното управление в следните среди:**
  - Дръжте продукта далеч от пряка слънчева светлина.
  - Зона с висока влажност, например баня
  - Близко до източник на топлина, като печка и други устройства, генериращи топлина.
  - Близко до кухненски плотове или овлажнителни, където продуктът може лесно да бъде изложен на пара или мазнина.
  - Зона, изложена на дъжд или вятър.
  - Не го излагайте на капки или пръски и не поставяйте предмети, пълни с течности, като например вази, чаши и т.н., върху или над уреда (например на рафтове над него).
  - В близост до запалими предмети, като например бензин или свещи, и не излагайте телевизора на директен въздушен поток от климатик.
  - Не го монтирайте на места с прекомерно много прах.

В противен случай това може да доведе до пожар, токов удар, взрив/експлозия, неизправност или деформиране на продукта.

### • Вентилация

- Монтирайте телевизора си на място с подходяща вентилация. Не го монтирайте в затворено пространство, като например шкаф за книги.
- Не поставяйте продукта върху мокет или възглавница.
- Не блокирайте и не покривайте продукта с текстилни и други материали, докато е включен.
- Внимавайте да не докосвате вентилационните отвори. Когато гледате телевизора продължително време, вентилационните отвори може да се нагорещат.
- Предпазвайте захранващия кабел от физически или химически повреди като огъване, прищипване, защитване във врати или настъпване. Обръщайте особено внимание на щепселите, стенните контакти и мястото, където кабелът влиза в устройството.
- Не премествайте телевизора, докато е включен захранващият кабел.
- Не използвайте повреден или разхлабен захранващ кабел.
- Когато изваждате захранващия кабел, се уверете, че го хващате за щепсела. Не дърпайте захранващия кабел, за да изключите телевизора от контакта.
- Не свързвайте твърде много устройства към един и същ променливотоков контакт, тъй като това може да доведе до пожар или токов удар.
- **Изключване на устройството от захранването**
  - Захранващият щепсел е прекъсвачът. В случай на извънредна ситуация захранващият щепсел трябва да е на леснодостъпно място.
- Не позволявайте на децата си да се качват върху телевизора или да се прилепват към него. В противен случай той може да падне, което да причини сериозно нараняване.
- **Заземяване на външна антена** (Може да се различава в зависимост от държавата):
  - Ако е монтирана външна антена, следвайте мерките за безопасност по-долу.

Система с външна антена не трябва да бъде разполагана в близост до наземни електропроводи или други електрически лампи, до електрически вериги или на места, където би могла да влезе в контакт с такива електропроводи или вериги, тъй като може да бъдат причинени сериозни наранявания или смърт.

Уверете се, че системата с антена е заземена, за да бъде осигурена известна защита срещу повишаване на напрежението и натрупан статичен заряд.

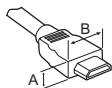
Член 810 от Националния електрически кодекс (National Electrical Code – NEC) на САЩ, предоставя информация по отношение на правилното заземяване на антената и поддържащата структура, заземяване на входния кабел към излъчващото устройство на антената, размера на заземяващите проводници, местоположението на излъчващото устройство на антената, свързване към заземяващи електроди и изисквания за заземяващия електрод.

Заземяване на антена съгласно Националния електрически кодекс, ANSI/NFPA 70

- **Заземяване** (С изключение на устройства, които не са заземени.)
    - Телевизор с троен заземен щепсел за променливотоково захранване трябва да бъде свързан към заземен променливотоков контакт с три отвора. Уверете се, че сте свързали заземяващия кабел, за да избегнете евентуален токов удар.
  - Никога не докосвайте този уред или антената по време на гръмотевична буря. Може да ви удари ток.
  - Уверете се, че захранващият кабел е свързан стабилно към телевизора и стенния контакт, в противен случай може да възникне повреда на щепсела и контакта, а в екстремни случаи може да възникне пожар.
  - Не поставяйте метални или запалими предмети в продукта. Ако в продукта попадне чужд обект, извадете захранващия кабел от контакта и се свържете с отдела за обслужване на клиенти.
  - Не докосвайте края на захранващия кабел, докато е включен. Може да ви удари ток.
  - **Ако възникне някоя от следните ситуации, изключете незабавно продукта от контакта и се свържете с местния отдел за обслужване на клиенти.**
    - Продуктът е повреден.
    - Ако в продукта (например адаптера за променлив ток, захранващия кабел или телевизора) проникне вода или друго вещество.
    - Ако замирише на дим или от телевизора излизат други миризми
    - По време на гръмотевична буря или при продължително използване.
- Дори когато телевизорът е изключен от дистанционно управление или бутон, променливотоковото захранване е свързано към уреда, ако не е изключен от контакта.
- Не използвайте електрически уреди с високо напрежение близо до телевизора (например уреди против насекоми). В противен случай устройството може да се повреди.
  - Не се опитвайте да модифицирате този продукт по какъвто и да било начин, без писмено разрешение от LG Electronics. Може да възникне случаен пожар или токов удар. Обръщайте се към местния отдел за обслужване на клиенти за обслужване или ремонт. Неупълномощени промени може да анулират правото на потребителя да използва този продукт.
  - Използвайте единствено разрешени допълнителни устройства/аксесоари, одобрени от LG Electronics. В противен случай това може да доведе до пожар, токов удар, неизправност или повреда на продукта.
  - Никога не демонтирайте АС адаптера или захранващия кабел. Това може да доведе до опасност от пожар или токов удар.
- Работете внимателно с адаптера, за да избегнете изпускане или удар. Евентуален удар може да повреди адаптера.
  - За да намалите риска от пожар или токов удар, не докосвайте телевизора с мокри ръце. Ако щифтовете на щепсела са мокри или покрити с прах, ги изсушете напълно, респ. избършете праха.
  - **Батерии**
    - Съхранявайте аксесоарите (батерия и т.н.) на безопасно място, далеч от достъпа на деца.
    - Не причинявайте късо съединение, не разглобявайте и не позволявайте прегряване на батериите. Не извървявайте батериите в огън. Батериите не трябва да бъдат излагани на прекомерна топлина.
    - Внимание : Опасност от пожар или експлозия, ако батерията бъде заменена с неправилен вид.
  - **Преместване на продукта**
    - При преместване на продукта се уверете, че е изключен, щепселът е изваден от контакта и всички кабели са извадени. Може да са нужни двама или повече души за носене на по-големи телевизори. Не натискайте и не оказвайте натиск върху предния панел на телевизора. Това може да доведе до повреда на продукта, опасност от пожар или нараняване.
  - Дръжте влагоабсорбиращия материал и виниловите опаковъчни материали далеч от достъпа на деца.
  - Не позволявайте удар, изпускане на предмети върху продукта и не изпускайте нищо върху екрана.
  - Не натискайте силно панела с ръка или с остър предмет, като например пирон, молив или химикалка, и не го драскайте. Това може да повреди екрана.
  - **Почистяване**
    - При почистване извадете захранващия кабел от контакта и избършете леко с мека/суха кърпа. Не пръскайте вода или други течности директно върху телевизора. Никога не използвайте препарат за стъкло, освежител за въздух, инсектициди, лубриканти, восък (за автомобили, промишлен), абразивни материали, разредител, бензол, спирт и т.н., които могат да повредят продукта и/или неговия панел. Това може да доведе до токов удар или повреда на продукта.

## Подготовка

- При първото включване на телевизора след като е бил доставен от завода е възможно инициализацията му да отнеме няколко минути.
- Възможно е вашият телевизор да изглежда различно от този на показаното изображение.
- OSD (екранното меню) на вашия телевизор може леко да се различава от това, показано в ръководството.
- Наличните менюта и опции може да се различават от входния източник или модела на устройството, което използвате.
- В бъдеще е възможно към този модел телевизори да се добавят нови функции.
- Устройството трябва да има лесен достъп до място с електрически контакт. Някои устройства нямат бутон за включване/изключване, изключването на устройството се осъществява с изваждане на захранващия кабел от контакта.
- Артикулите, предоставени заедно с продукта ви, може да са различни в зависимост от модела.
- Продуктовите спецификации или съдържанието на това ръководство може да се променят без предизвестие поради актуализиране на функции на устройството.
- За оптимална връзка HDMI кабелите и USB устройствата трябва да разполагат с фасети с плътност под 10 мм и ширина 18 мм. Използвайте удължителен кабел, който поддържа USB 2.0, ако USB кабелът или USB паметта не се побира в USB порта на телевизора ви.



\* A ≤ 10 мм

\* B ≤ 18 мм

- Използвайте сертифициран кабел, с логото на HDMI върху него.
- Ако не използвате сертифициран HDMI кабел, е възможно екранът да не се показва или да възникне грешка при свързване. (Препоръчани типове HDMI кабел)  
- Ultra High-Speed HDMI cable®/TM (3 m или по-малко)

## Закупува се отделно

С цел повишаване на качеството самостоятелно закупените артикули могат да се променят или актуализират без предизвестие. За да закупите такива, се обърнете към местния представител. Тези устройства работят само с определени модели.

Наименованието на модела или дизайна му могат да се променят в зависимост от надстройката на функциите на продукта или фактори и условия, свързани с производителя.

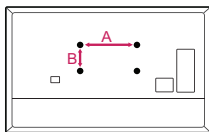
## Дистанционно управление Magic

AN-MR19BA

Проверете дали Вашият модел телевизор поддържа Bluetooth в спецификациите на безжичния модул, за да се разберете дали може да се използва с дистанционното управление Magic.

## Конзола за монтиране на стена

Непременно използвайте винтове и конзоли за стена, които отговарят на стандартите VESA. В следната таблица са представени стандартните размери на комплектите при монтаж на стена.



<b>Модел</b>	75SM99*
<b>VESA (A x B) (мм)</b>	600 x 400
<b>Стандартен винт</b>	M8
<b>Брой винтове</b>	4
<b>Конзола за монтиране на стена</b>	LSW640B

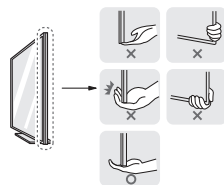
## Повдигане и преместване на телевизора

Когато премествате или повдигате телевизора, прочетете следната информация, за да предотвратите надраскване или повреда и да осигурите безпроблемно транспортиране, независимо от модела и размера на телевизора.

- Препоръчително е да премествате телевизора в кутията или опаковъчния материал, в който първоначално е бил доставен.
- Преди да местите или повдигате телевизора, изключете захранващия и всички останали кабели.
- Когато държите телевизора, екранът трябва да бъде обърнат към вас, за да го предпазите от повреда.



- Придържайте добре горната и долната страна на рамката на телевизора. Не докосвайте прозрачната част, високоговорителя или решетъчната зона на високоговорителя.



- Когато транспортирате голям телевизор, са необходими поне 2 души.
- Когато носите телевизора, го дръжте, както е показано на следната фигура.



- Когато транспортирате телевизора, не го излагайте на раздрусване или прекомерна вибрация.
- Когато транспортирате телевизора, го дръжте в изправено положение, никога не го обръщайте на една страна и не го наклоняйте наляво или надясно.
- Не прилагайте прекомерен натиск, за да не причините огъване/пречупване на конзолата на корпуса, тъй като това може да повреди екрана.
- При пренасяне на телевизора внимавайте да не повредите изпъкналите бутони.

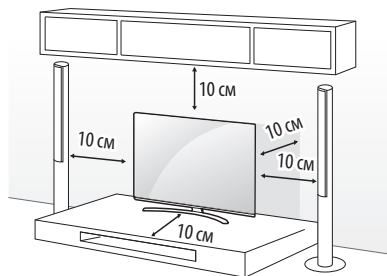


- Винаги избягвайте да докосвате екрана, тъй като това може да доведе до повреда на екрана.
- Когато закрепяте стойката към телевизора, поставете екрана насочен надолу върху маса или хоризонтална повърхност с мека подложка, за да предпазите екрана от надраскване.

## Монтаж на маса

1 Повдигнете и завъртете телевизора в изправена позиция върху маса.

- Оставете разстояние от 10 см (минимум) от стената, за да осигурите необходимата вентилация.



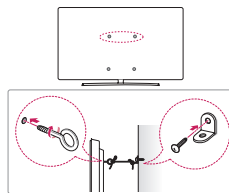
(В зависимост от модела)

2 Включете захранващия кабел в стенен контакт.



- Не използвайте чужди вещества (масла, смазочни средства и др.) върху частите на винта при монтажа на продукта. (Това може да повреди продукта.)
- Ако поставите телевизора на стойка, трябва да предприемете действия да предотвратите преобръщането на продукта. В противен случай той може да падне, което да причини нараняване.
- За да осигурите безопасността и продължителната експлоатация на продукта, не използвайте никакви неодобриени елементи.
- Всяка повреда или щети, нанесени вследствие използването на неодобриени елементи, не се обхващат от гаранцията.
- Уверете се, че винтовете са поставени правилно и са затегнати добре. (Ако не са достатъчно затегнати, телевизорът може да се наклони напред след монтиране.) Не използвайте прекомерна сила и не затягайте прекалено винтовете; в противен случай винтовете могат да се повредят и да не се затегнат правилно.

## Прикрепване на телевизора към стена



(В зависимост от модела)

1 Поставете и затегнете шарнирните болтове или конзолите и болтовете на гърба на телевизора.

- Ако на нивото на шарнирните болтове има поставени болтове, най-напред извадете болтовете.

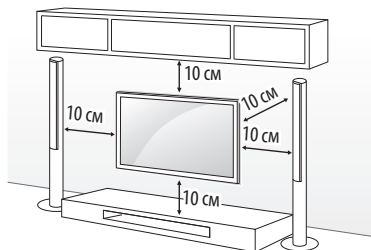
2 Монтирайте конзолите на стената с помощта на болтовете. Напснете местоположението на конзолата за стена с шарнирните болтове на гърба на телевизора.

3 Свържете добре шарнирните болтове с конзолите за стена чрез здраво въже. Непременно дръжете въжето хоризонтално спрямо повърхността.

- Използвайте достатъчно устойчива и голяма платформа или шкаф, за да осигурите поддръжка за телевизора.
- Не се предоставят конзоли, болтове и въжета. Можете да получите допълнителни аксесоари от местния дилър.

## Монтиране на стена

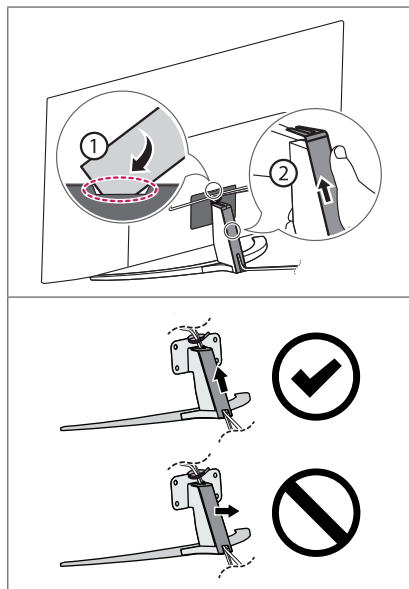
Внимателно монтирайте допълнителна конзола за стена на гърба на телевизора и след това на здрава стена, перпендикулярно спрямо пода. Когато монтирате телевизора на повърхности от други строителни материали, моля, обърнете се към квалифицирани специалисти. LG препоръчва монтажът на стена да се извърши от квалифициран професионалист. Препоръчваме използването на оригинална скоба за стенен монтаж на LG. Стойката за монтиране на стена на LG може лесно да се движи при свързани кабели. В случай, че използвате друга скоба, моля използвайте такава, която осигурява стабилно закрепване за стената, както и достатъчно разстояние за включване на външни устройства. Препоръчително е да свържете всички кабели преди монтаж на фиксирани конзоли за стена.



(В зависимост от модела)



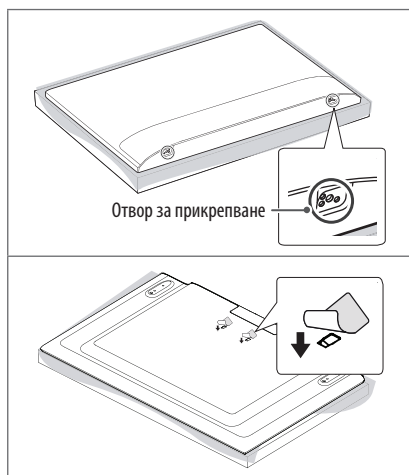
- Премахнете стойката, преди да монтирате телевизора на конзола за стена, като изпълните закрепянето на стойката в обратен ред.
- За повече информация относно винтовете и монтажната конзола за стена вижте отделно закупения продукт.
- Ако планирате да монтирате продукта на стена, прикрепете стандартна конзола за монтаж VESA (допълнителни части) към гърба на продукта. Когато монтирате конзолата за стена (допълнителни части) към уреда, прикрепете я внимателно, за да не падне.
- При монтиране на телевизора на стена внимавайте да не го монтирате чрез увесване на захранващия кабел и кабелите за сигнал на задната част на телевизора.
- Не поставяйте продукта на стена, ако може да бъде изложен на олио или пръски от олио. Това може да повреди продукта и да доведе до падане поради хлъзгане.



(В зависимост от модела)



- Не използвайте остър предмет за отстраняване на капака на кабела. Това може да доведе до увреждане на кабела или корпуса. Може също така да причини телесни наранявания. (В зависимост от модела)
- Когато монтирате конзолата за монтаж на стена, е препоръчително да покриете отвора за прикрепване с лепенката, за да предотвратите влизането на прах и насекоми в него. (В зависимост от модела)



## Свързване

Свържете различни външни устройства с телевизора и превключвателите режимите за входния сигнал, за да изберете съответното външно устройство. За допълнителна информация относно свързването на външни устройства, разгледайте ръководството на съответното устройство.

- Някои 8K входящи/декодиращи стандарти може да не се поддържат. Възможно е да е необходимо допълнително устройство за поддръжане на някои 8K стандарти. Мащабирано и увеличено 8K изображение ще варира в зависимост от източника на съдържание.

## Антенна/кабел

Включете телевизора в стенно гнездо за антена чрез радиочестотен кабел (75 Ω).

- Използвайте сплитер на сигнала, който е предназначен за повече от 2 телевизора.
- Ако качеството на изображението е лошо, монтирайте усилвател на сигнала, за да го подобрите.
- Ако качеството на изображението е слабо със свързана антена, опитайте да настроите антената отново в правилната посока.
- Кабелът на антената и преобразувателят не се предоставят в комплекта.
- За местоположение, където не се поддържа ULTRA HD излъчване, този телевизор не може да получава ULTRA HD излъчвания директно.

## Сателитна чиния

Свържете телевизора със сателитна чиния и включете в сателитно гнездо чрез сателитен радиочестотен кабел (75 Ω). (В зависимост от модела)

## CI модул

Гледайте кодираните (платените) услуги в цифров телевизионен режим. (В зависимост от модела)

- Проверете дали CI модулът е поставен в слота за PCMCIA в правилната посока. Ако модулът не е поставен правилно, това може да причини увреждане на телевизора и слота на PCMCIA картата.
- Ако телевизорът не показва нито видео, нито аудио при свързване на CI+ CAM, моля, свържете се с оператора на наземни/кабелни/сателитни услуги.

## Други връзки

Свържете вашия телевизор към външни устройства. За най-добро качество на изображение и звук свържете външното устройство и телевизора с HDMI кабел. Някои отделни кабели не са предоставени.

### HDMI

- При свързването на HDMI кабела, продуктите и външните устройства не трябва да бъдат включени и свързани към захранването.
- Поддържан HDMI аудиоформат (В зависимост от модела):  
DTS (44,1 kHz/48 kHz/88,2 kHz/96 kHz),  
DTS HD (44,1 kHz/48 kHz/88,2 kHz/96 kHz/176,4 kHz/192 kHz),  
True HD (48 kHz),  
Dolby Digital / Dolby Digital Plus (32 kHz / 44,1 kHz / 48 kHz),  
PCM (32 kHz / 44,1 kHz / 48 kHz / 96 kHz / 192 kHz)

- ⚙️ → ⓘ → 🔄 → [Картина] → [Допълнителни настройки]  
→ [HDMI ULTRA HD Deep Colour]  
- 8K: Поддържане на 8K на 60 Hz (4:2:0), 8K на 30 Hz (4:4:4, 4:2:2, 4:2:0)  
- 4K: Поддържа 4K при 50/60 Hz (4:4:4, 4:2:2, 4:2:0)  
- Изкл.: Поддържа 4K при 50/60 Hz 8 бита (4:2:0)

Ако устройството, свързано към Вход, също така поддържа ULTRA HD Deep Colour, вашата картина може да бъде по-ясна. Но ако устройството не го поддържа, може да не работи правилно. В такъв случай променете настройката на телевизора [HDMI ULTRA HD Deep Colour] на изключени.

### USB

Възможно е някои USB хъбове да не работят. Ако USB устройство, свързано чрез USB хъб, не бъде открито, свържете го директно с USB порта на телевизора.

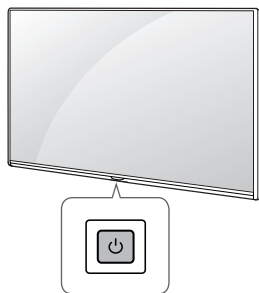
## Външни устройства

Наличните външни устройства са: Blu-ray плейър, HD приемници, DVD плейри, VCR, аудио системи, USB устройства за съхранение, компютри, игрови конзоли и други външни устройства.


- Свързването на външно устройство може да е различно в зависимост от модела.
- Свържете външните устройства с телевизора, независимо от реда на подреждане на телевизионните портове.
- Ако записвате телевизионна програма с Blu-ray/DVD рекордер или VCR, непременно включете входния кабел за сигнала от телевизора в самия телевизор чрез DVD рекордер или VCR. За подробности относно записването направете справка в ръководството на потребителя на свързаното устройство.
- За да се запознаете с инструкциите за работа, разгледайте ръководството за използване на външното оборудване.
- Ако включвате устройство за игри в телевизора, използвайте кабела, предоставен с това устройство.
- В режим на работа с компютър е възможно да се появи шум, произтичащ от резолюцията, вертикалния шаблон, контраста или яркостта. Ако доловите шум, променете резолюцията на изхода на компютъра, настройте различна стойност на опресняване или регулирайте яркостта и контраста от меню [КАРТИНА], докато картината се изчисти.
- В режим на компютър някои настройки на разделителната способност може да не работят правилно в зависимост от графичната карта.
- Ако на компютъра ви се възпроизвежда съдържание с ULTRA HD качество, видеото или аудиото е възможно да има смущения от време на време в зависимост от ефективността на компютъра ви. (В зависимост от модела)
- При свързване чрез кабелна LAN мрежа се препоръчва използването на кабел CAT 7. (Само когато е осигурен LAN порт.)

## Използване на бутон

Можете да работите лесно с функциите на телевизора чрез бутона.




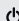

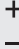
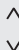
### Основни функции

	Включване (Натискане)
	Изключване <sup>1</sup> (Натискане и задържане)
	Управление на менюто (Натискане <sup>2</sup> )
	Избор от менюто (Натискане и задържане <sup>3</sup> )

- 1 Всички работещи приложения ще се затворят и всеки запис, който се изпълнява, ще спре. (В зависимост от държавата)
- 2 Натиснете за кратко бутона, докато телевизорът е включен, за да навигирате в менюто.
- 3 Можете да използвате функцията, когато влезете в управлението на менюто.

### Регулиране на менюто

Когато телевизорът е включен, натиснете веднъж бутона . Можете да коригирате елементите на менюто чрез бутона.

	Изключване на захранването.
	Сменя входния източник.
	Регулира силата на звука.
	Превърта през запазените програми или канали.

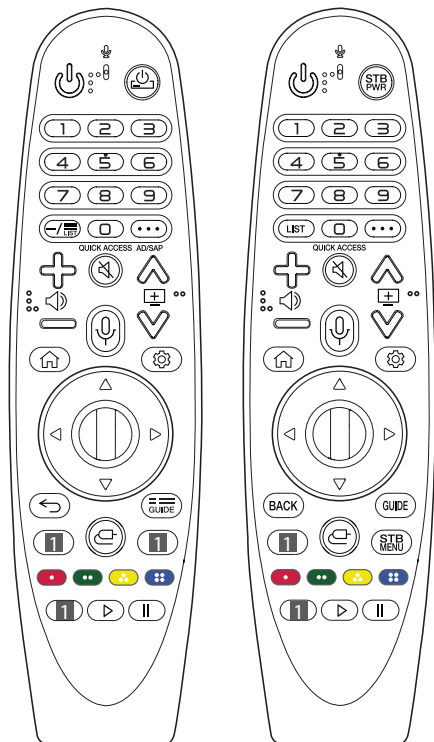
# Използване на дистанционното управление Magic

(В зависимост от модела)

Описанията в това ръководство съответстват на бутоните на дистанционното управление. Моля, прочетете внимателно това ръководство и използвайте правилно телевизора.

Ако се появи съобщение [Батерията на дистанционното управление Magic е изтощена. Сменете батерията.], сложете нова батерия.

За да смените батериите, отворете капака за батерии, сменете ги (1,5 V AA), като спазвате съответствието на  $\oplus$  и  $\ominus$  клеми, посочени върху табелката в гнездото, след което затворете капака. Винаги насочвайте дистанционното управление към сензора за дистанционно управление на телевизора. За да извадите батериите, извършете действията за поставяне в обратна посока.



(Някои бутони и услуги може да не се предлагат в зависимост от моделите и регионите.)

**\*\* За да използвате бутона, натиснете и задръжте за повече от 1 секунда.**

**⏻ (ЗАХРАНВАНЕ)** Включва или изключва захранването на телевизора.

**⏻ / STB PWR** Може да включите или изключите вашия цифров приемник чрез добавяне на цифровия приемник към универсалното дистанционно управление за вашия телевизор.

**Числови бутони** Въвежда числа.

**☰** Осъществява достъп до [Бърза помощ].

**— (ТИРЕ)** Възхва — между цифри като 2 – 1 и 2 – 2.

**≡ / LIST** Влизате в списъка със записани програми.

**••• (ОЩЕ ДЕЙСТВИЯ)** Показва още функции на дистанционното управление.

**QUICK ACCESS** Редактира „БЪРЗ ДОСТЪП“.

- „БЪРЗ ДОСТЪП“ е функция, която ви позволява да влезете директно в конкретно приложение или Live TV, като натиснете и задръжите бутоните с цифри.

**AD/SAP** Функцията за аудиоописания ще бъде разрешена.

**⏪ ⏩** Регулира силата на звука.

**🔇 (БЕЗ ЗВУК)** Изключва всички звуци.

**🔇\*\* (БЕЗ ЗВУК)** Отваряне на менюто [Достъпност].

**⏪ ⏩** Превърта през запазените програми или канали.

**🗣️\*\* (Гласово разпознаване)** За да използвате функцията за гласово разпознаване, е необходимо да разполагате с мрежова връзка. След като лентата за показване на глас се активира на екрана на телевизора, натиснете и задръжте бутона и изговорете командата си.

**🏠 (НАЧАЛО)** Показва началното меню.

**🏠\*\* (НАЧАЛО)** Показва предходната хронология.

**⚙️ (Бързи настройки)** Предоставя достъп до бързите настройки.

**⚙️\*\* (Бързи настройки)** Показване на менюто [Всички настройки].

**⓪ (Колелце (OK))** Натиснете центъра на бутона  $\text{⓪}$ , за да изберете меню. Можете да смените програмите, като използвате бутона „ $\text{⓪}$ “.


**⏪ ⏩ ⏴ ⏵ (Нагоре/надолу/наляво/надясно)** Натиснете бутона нагоре, надолу, наляво или надясно, за да превъртите менюто. Ако натиснете бутоните  $\triangle \nabla \triangleleft \triangleright$ , докато използвате показалеца, той ще излезе от екрана и дистанционното управление Magic ще работи като обикновено дистанционно управление. За да се покаже показалецът на екрана отново, разклатете дистанционното управление Magic наляво-надясно.


↶ / **BACK** Връщате се на предишното ниво.

↶\*\* / **BACK\*\*** Изтрива всичко на екрана и връща последния входящ сигнал.

 / **GUIDE** Показва справочника за програми.

**1** **Бутони за услугата за поточно предаване** Свързва се към услугата за възпроизвеждането на видеозаписи в реално време.

 (**ВХОД**) Сменя входа.


\*\* (**ВХОД**) Осъществява достъп до [Табло за дома].

 Извежда началното меню на цифровия приемник.



- Когато не гледате с цифров приемник: извежда се екранът на цифровия приемник.


    С тях влизате в специални функции на някои менюта.

\*\* Стартира функцията за запис.

 **II (Бутони за управление)** Управява мултимедийно съдържание.

## Как да отмените регистрацията на дистанционно управление Magic

Натиснете едновременно бутоните  / **BACK** и  (**НАЧАЛО**) в продължение на пет секунди, за да преустановите връзката между дистанционното управление Magic Remote и телевизора ви.

\* Натискането и задържането на бутона  / **GUIDE** ще ви позволи да отмените и да регистрирате повторно дистанционното управление Magic Remote.




- Не смесвайте стари и нови батерии. Това може да причини прегряване и отичане на батериите.
- Неспазването на правилните полюси на батерията може да причини пръсване или изтичане на батерията, което да доведе до пожар, нараняване или замърсяване на околната среда.
- Този уред използва батерии. Възможно е във вашата община да има разпоредби, които изискват подходящо изхвърляне на тези батерии от съображения за околната среда. Моля, обърнете се към местните власти за информация относно изхвърлянето и рециклирането.
- Батериите в продукта не трябва да бъдат излагани на прекомерна топлина, като например слънчева светлина, пожар и подобни.

## Регистриране на дистанционното управление Magic

### Как да регистрирате дистанционното управление Magic




За да използвате дистанционното управление Magic Remote, първо го сдвоете с вашия телевизор.

- 1 Поставете батериите в дистанционното управление Magic Remote и включете телевизора.
- 2 Насочете дистанционното управление Magic Remote към телевизора и натиснете бутона  **Колелце (OK)** на дистанционното.

\* Ако телевизорът не успее да регистрира дистанционното управление Magic Remote, опитайте отново, след като изключите и включите обратно телевизора.

## Ръководство на потребителя

За повече информация относно този телевизор прочетете „РЪКОВОДСТВОТО НА ПОТРЕБИТЕЛЯ“, приложено към продукта. (В зависимост от модела)

- За да отворите РЪКОВОДСТВОТО ЗА ПОТРЕБИТЕЛЯ  →   
() → [Общи] → [За този телевизор] → [Ръководство на потребителя]

## Отстраняване на неизправности

Не мога да управлявам телевизора от дистанционното управление.

- Проверете сензора на дистанционното управление и опитайте отново.
- Проверете дали няма препятствие между телевизора и проектора и дистанционното управление.
- Проверете дали батериите работят, както и дали са поставени правилно (⊕ с ⊕, ⊖ с ⊖).

Не се показва изображение и не се чува никакъв звук.

- Проверете дали телевизорът е включен.
- Проверете дали захранващият кабел е включен в контакт на стената.
- Проверете дали няма проблем с контакта на стената, като включите в него други уреди.

Телевизорът се изключва внезапно.

- Проверете настройките на захранването. Възможно е да има смущения в захранването.
- Проверете дали функцията за автоматично изключване е активирана в настройките за време.
- Ако докато телевизорът е включен не се произведе никакъв сигнал, той ще се изключи автоматично след 15 минути на неактивност.

При свързване към компютъра (HDMI) няма открит сигнал.

- Изключете/включете телевизора с помощта на дистанционното управление.
- Включете отново HDMI кабела.
- Рестартирайте компютъра, докато телевизорът е включен.

### Нестандартно показване

- Ако продуктът е студен при докосване, е възможно при включването му да се появи леко примигване. Това е нормално и не е признак за наличие на проблем с продукта.
- Този панел е усъвършенствен продукт, който съдържа милиони пиксели. Възможно е да видите малки черни точки и / или ярко оцветени точки (червени, сини или зелени) с размери 1 ррт. Това не е неизправност и не оказва влияние върху производителността и надеждността на продукта. Този феномен възниква и при продукти от други производители и не е причина за замяна или възстановяване на платената сума.

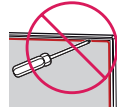
- Можете да виждате различна яркост или цветове на панела в зависимост от позицията на гледане (ляво/дясно/горе/долу). Този феномен възниква поради характеристиките на панела. Той няма връзка с производителността на продукта и не представлява неизправност.
- Задържането на дадено изображение на екрана за продължителен период от време може да доведе до слепване на изображения. Избягвайте задържането на фиксирано изображение на екрана за за дълъг период от време.

### Генериран звук

- “Пукащ” звук: Пукащият звук, който чувате при гледане на телевизия или изключване на телевизора, се създава от синтетичното топлинно притискане, причинено от температурата и влажността. Този шум е обичаен за устройства с необходима топлинна деформация.
- Шум от електрическата мрежа/бръмчене в панела: Ниските нива на шум се генерират от високоскоростно превключващата се верига, която доставя голяма част от енергията за работата на устройството. Степента зависи от конкретното устройство. Този шум не се отразява върху експлоатацията и надеждността на продукта.



- Когато почиствате продукта, не допускайте проникването на течност или чужди предмети в празнината между горната, лявата или дясната страна на панела и водача му. (В зависимост от модела)



- Уверете се, че сте изстискали излишната вода или почистващ препарат от кърпата.
- Не пръскайте вода или почистващ препарат директно върху екрана на телевизора.
- Уверете се, че сте напръскали само необходимото количество вода или почистващ препарат върху суха кърпа за избърсването на екрана.

# Спецификации

Спецификации за излъчване			
	Цифрова телевизия (В зависимост от държавата)		Аналогова телевизия (В зависимост от държавата)
<b>Телевизионна система</b>	DVB-T/T2 DVB-C DVB-S/S2		PAL/SECAM B/G, D/K, I SECAM L
<b>Покритие на канал (Диапазон)</b>	DVB-S/S2 <sup>1</sup>	DVB-C <sup>1</sup>	DVB-T/T2 <sup>1</sup>
	950 ~ 2150 MHz	46 ~ 890 MHz	VHF III : 174 ~ 230 MHz UHF IV : 470 ~ 606 MHz UHF V : 606 ~ 862 MHz С диапазон II : 230 ~ 300 MHz С диапазон III : 300 ~ 470 MHz
<b>Максимален брой програми, които могат да се съхранят</b>	6000	3000	
<b>Импеданс на външна антена</b>	75 Ω		
<b>СИ модул (Ш x В x Д)</b>	100,0 мм x 55,0 мм x 5,0 мм		

<sup>1</sup> Поддържа се само от модел DVB-T2/C/S2.

Спецификация на безжичен модул (LGSBWAC92)	
Безжична LAN (IEEE 802.11a/b/g/n/ac)	
Честотен обхват	Изходяща мощност (макс.)
От 2 400 до 2 483,5 MHz	18 dBm
От 5150 до 5725 MHz	18 dBm
От 5725 до 5850 MHz (За страни извън ЕС)	12 dBm
Bluetooth	
Честотен обхват	Изходяща мощност (макс.)
От 2 400 до 2 483,5 MHz	8 dBm
<p>Тъй като честотните канали се различават в зависимост от държавата, потребителят не може да сменя или регулира работната честота. Този продукт е конфигуриран за таблицата за регионалната честота.</p> <p>По преценка на потребителя това устройство трябва да бъде монтирано и експлоатирано при минимално разстояние от 20 см между устройството и тялото.</p> <p>* IEEE 802.11ac не е в наличност във всички държави.</p>	

<b>Условия на околната среда</b>	
<b>Работна температура</b>	от 0 °C до 40 °C
<b>Работна влажност</b>	По-малко от 80 %
<b>Температура на съхранение</b>	от -20 °C до 60 °C
<b>Влажност при съхранение</b>	По-малко от 85 %

## Информация за софтуер с отворен код

За да получите изходния код съгласно GPL, LGPL, MPL и други лицензи с отворен код, съдържащи се в този продукт, посетете уеб сайта <http://opensource.lge.com>.

В допълнение към изходния код можете да изтеглите и всички споменати лицензионни условия, откази от гаранции и известия във връзка с авторски права.

LG Electronics също ще Ви предостави отворен изходен код на CD-ROM срещу заплащане, покриващо разходите за извършване на такава дистрибуция (като например цената на носителите, разходите по транспорта), след като получи поръчка за това по имейл на адрес: [opensource@lge.com](mailto:opensource@lge.com).

Тази оферта е валидна за период от три години след последната ни доставка на този продукт. Тази оферта е валидна за всеки, получил тази информация.

## Лицензи

# HDMI™

HIGH-DEFINITION MULTIMEDIA INTERFACE

POWERED BY

# QUICKSET

(Само за модели поддържащи дистанционно управление Magic)

# HEVC Advance™

Covered by Patents at [patentlist.hevcadvance.com](http://patentlist.hevcadvance.com)



Моделът и серийният номер на продукта се намират на гърба и от едната страна на продукта. Запишете ги, в случай че някога имате нужда от сервизно обслужване.

Модел \_\_\_\_\_

Сериен номер \_\_\_\_\_