

מדריך למשתמש



**UltraGear™**  
(מסך LED)

---

\* צג LG LED חל על מסך LCD עם תאורת LED אחורית.  
אנא קרא את המדריך הזה בעיון לפני הפעלת המכשיר ושמור אותו לעיון עתידי.

## תוכן עניינים

15.....חיבור ציוד AV -  
חיבור HDMI

16.....חיבור ציוד היקפי -  
חיבור אוזניות

### 17..... הגדרות משתמש

17..... הפעל את התפריט הראשי -  
פונקציות תפריט ראשי

19..... הגדרות משתמש -  
הגדרות תפריט

### 30..... פתרון תקלות

### 33..... מפרט

- מצב תמיכה במפעל (מצב מוגדר מראש, מחשב)  
35

36..... תזמון HDMI (וידיאו) -

### 3..... כללי זהירות חשובים

### 7..... רישיון

### 8 מידע על הודעות תוכנה בקוד פתוח.

### 8..... הרכבה והכנה

8..... מנהלי התקנים ותוכנות נתמכים -  
9..... תיאור המוצר והכפתור -

באמצעות כפתור הג'ויסטיק

9..... הזזת הרמת המסך -  
התקנה על שולחן

התאמת גובה המעמד  
התאמת הזווית

השתמש במנועול קבדינגטון

התקן את לוח הקיר  
התקנה על הקיר

### 14..... שימוש במסך

14..... התחבר למחשב -  
חיבור HDMI

חיבור DisplayPort

## כללי זהירות חשובים

יחידה זו תוכננה ויוצרה להבטחת הבטיחות האישית שלך, אך שימוש לא תקין עלול לגרום לסכנת התחשמלות או שריפה. על מנת לאפשר הפעלה תקינה של כל אמצעי הבטיחות הכלולים במכשיר, יש לעקוב אחר ההוראות הבסיסיות הבאות להתקנה, שימוש וטיפול במכשיר. כל ההתראות ומידע הבטיחות מתייחסים למודלים עם צג גביש נוזלי - LCD ומודלים עם צגי OLED.

### כללי בטיחות

יש להשתמש רק בכבל החשמל אשר סופק עם היחידה. אם בחרתם להשתמש בכבל חשמל אחר אשר לא סופק על ידינו, ודאו שכבל החשמל מאושר לשימוש על פי התקנים המקומיים הישימים. אם כבל החשמל פגום בכל צורה שהיא, יש לפנות אל מרכז השירות המאושר הקרוב אליך לרכישת כבל חלופי.

מחבר המכשיר משמש כמכשיר לניתוק.

יש לוודא כי המכשיר מותקן קרוב לשקע החשמל אליו הוא מחובר וכי הגישה אל השקע נוחה.

יש להפעיל את המכשיר רק ממקור מתח המצוין במפרטים של מדריך זה או הרשומים על המכשיר.

צור קשר עם המשווק שלכם אם אינך בטוח בסוג מקור המתח. עומס יתר בשקעי חשמל ו/או כבלים מאריכים הינו מסוכן. כמו כן כבלי חשמל בלויים ותקעים שבורים הינם מסוכנים. הם עלולים לגרום לסכנת שריפה או התחשמלות. צור קשר עם טכנאי שירות להחלפה.

כל עוד היחידה מחוברת לשקע החשמל שבקיר, היא אינה מנותקת ממקור מתח החשמל גם אם היא כבוייה.

### אין לפתוח את פנים המכשיר:

- לא קיימים בתוכו רכיבים שמישים למשתמש.
- בתוך המכשיר ישנם רכיבים בעלי מתח גבוה מסוכן, אפילו כאשר המכשיר כבוי.
- יש ליצור קשר עם המשווק אם המכשיר לא פועל בצורה תקינה.

### למניעת חבלה גופנית:

- אין להניח את המכשיר על מדף נטה אלא אם כן הוא מאובטח כראוי.
- יש להשתמש רק במעמד המומלץ ומאושר לשימוש על ידי היצרן.
- אין להפיל על המוצר חפצים או להפעיל עליו לחץ. אין להשליך עצעונים או חפצים שונים לעבר המסך. הדבר עלול לגרום לחבלה גופנית, בעיות עם המוצר ונדק למסך.

### למניעת שריפה או סכנה:

- יש לכבות את המסך בעת יציאה מהחדר ליותר מפרק זמן קצר. אין להשאיר את המסך במצב מופעל אם יוצאים מהבית.
- יש לשמור שילדים לא יפילו או ידחפו עצמים לפתחים הפתוחים של המסך. חלק מהרכיבים הפנימיים בעלי מתח מסוכן.
- אין להוסיף אביזרים אשר לא תוכננו במקור עבור המסך.
- יש לנתק את המסך משקע החשמל אם מתכוונים להשאירו ללא השגחה למשך פרק זמן ממושך.
- אין לגעת בכבל החשמל או בכבל האות בעת סופת רעמים וברקים, קיימת סכנת התחשמלות אשר עלולה לגרום חבלה גופנית חמורה.

## בעת ההתקנה

אין להניח או לגלגל חפצים על כבל החשמל, ואין למקם את המסך במקום בו כבל החשמל עלול להינזק.

אין למקם את המסך ליד מקור מים כגון ליד אמבטיה, כיור, כיור מטבח, סל כביסה, מרתף רטוב, או ליד בריכת שחייה.

המסך כולל פתחי אוורור המאפשרים שחרור של החום המופק בעת ההפעלה. חסימה של הפתחים תגרום למכשיר להתחמם והצטברות החום יכולה לגרום לתקלות וכתוצאה מכך לסכנת שריפה. בעקבות זאת,

- אין לחסום את חריצי האוורור התחתונים על ידי הנחת המסך על מיטה, ספה, שטיח, וכדומה.
- אין להניח את המסך בארון סגור אלא אם כן קיים אוורור הולם.
- אין לכסות את הפתחים עם בד או חומר אחר.
- אין להניח את המסך קרוב או מעל רדיאטור או מקור חום אחר.

אין לשפשף או להכות את מסך ה-LCD Active Matrix עם כל דבר קשה כיוון שזה עלול לשרוט, לפגום, או להזיק לצמיטות למסך ה-LCD Active Matrix.

אין ללחוץ על המסך באמצעות האצבע לפרק זמן ממושך שכן זה עלול לגרום לצריבת מסך. עלולות להופיע על המסך נקודות מפוקסלות באדום, ירוק או כחול. אולם, לא תהיה להן השפעה על ביצועי המסך.

אם ניתן, יש להשתמש ברזולוציה המומלצת להשגת איכות התמונה הטובה ביותר עבור מסך ה-LCD. אם משתמשים בכל מצב אחר מלבד הרזולוציה המומלצת, ייתכן שיופיעו על המסך תמונות מותאמות או מעובדות. אולם, מצב זה אופייני לפנל LCD מסוג רזולוציה-קבועה.

הצגת תמונה קבועה על המסך לפרק זמן ממושך עלולה לגרום לצריבת תמונה או כתם על המסך. על מנת להימנע מבעיות אלו, יש להקפיד להשתמש בשומר מסך ולכבות את המכשיר כאשר הוא לא בשימוש. צריבת תמונה או כתם אש נגרמו בעקבות שימוש ממושך לא מכוסים במסגרת האחוריות של המכשיר. אין להכות על חלקו הקדמי של המסך או לשרוט אותו עם חפצים מתכתיים. הדבר עלול לגרום לנזק למסך.

בעת העברת המסך, יש להקפיד להחזיק אותו כך שהוא פונה קדימה ולהחזיק אותו באמצעות שתי הידיים. הפלת המוצר עלולה להזיק למוצר, דבר העלול לגרום לשוק חשמלי או לשריפה. יש ליצור קשר עם מרכז שירות לתיקון המוצר. יש להימנע מטמפרטורות גבוהות ומלחות.

אין להתקין מוצר זה על הקיר אם הוא עלול להיות חשוף בעקבות זאת לשמן או תרסיס שמן.

• זה עלול לגרום נזק למוצר ולגרום לו ליפול.

בעת מיקום מסכים הכוללים מסגרות נוצצות, יש לבדוק שלא קיימות הפרעות השתקפות מהתאורה הסובבת ומשטחים בהירים.

אין להשתמש בסביבת המסך במוצרים בעלי מתח גבוה. (לדוגמה, מחבת חשמלי)

• ייתכן שהמסך לא יעבוד כשורה בעקבות הلم חשמלי.

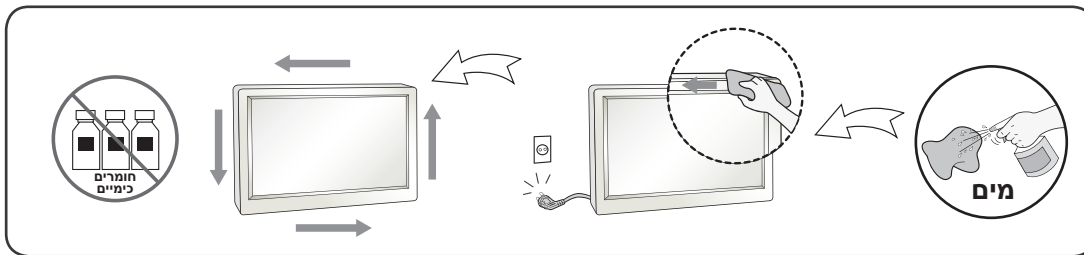
## כללי זהירות בעת שימוש בספק כוח וחשמל

אם מיים או חומר זר חודרים לפני המוצר (מסך מחשב, כבל חשמל או ספק כוח), נתק מיד את כבל החשמל וצור קשר עם מרכז שירות לקוחות.

- אחרת, זה יכול לגרום לשריפה או הלם חשמלי בעקבות נזק למוצר.
- אין לגעת בתקע החשמל או ספק הכוח בידיים רטובות. אם פיני התקע רטובים או מאובקים, נגב ויבש אותם לפני השימוש.
- אחרת, זה יכול לגרום לשריפה או הלם חשמלי.
- יש להקפיד להכניס את תקע החשמל במלואו לספק הכוח.
- חיבור רופף עלול לגרום לשריפה או הלם חשמלי.
- יש להקפיד להשתמש בכבלי חשמל וספקי כוח המסופקים או מאושרים על ידי חברת LG Electronics, Inc.
- שימוש במוצרים לא מאושרים עלול לגרום לשריפה או הלם חשמלי.
- בעת ניתוק כבל החשמל, יש להקפיד למשוך אותו אך ורק מהתקע. אין לקפל את כבל החשמל עם כוח מופרז.
- כבל החשמל עלול להינזק, ועלול לגרום להלם חשמלי או שריפה.
- יש להיזהר לא לדרוך או להניח חפצים כבדים (מכשירי חשמל, בגדים וכו') על כבל החשמל או ספק הכוח. יש להיזהר לא לגרום נזק לכבל החשמל או ספק כוח על ידי חפצים חדים.
- כבלי חשמל פגומים עלולים לגרום לשריפה או הלם חשמלי.
- אין לפרק, לתקן או לבצע שינויים בכבל החשמל או ספק הכוח.
- אחרת, זה עלול לגרום לשריפה או הלם חשמלי.
- יש להקפיד לשמור על שקע החשמל, ספק הכוח ופיני תקע החשמל נקיים מאבק וכו'.
- אחרת זה עלול לגרום לשריפה.

## בעת הניקוי

- לפני ניקוי פני המסך יש לנתקו מהחשמל.
- יש להשתמש במטלית לחה (לא רטובה). אין לרסס נוזל ניקוי ישירות על המסך כיון שריסוס יתר עלול לגרום להתחשמלות.
- בעת ניקוי המוצר, יש לנתק את הכבל החשמלי ולנגב בעדינות עם מטלית רכה למניעת שריטות. אין לנקות עם מטלית רטובה ואין להתיז מים או נוזלים אחרים ישירות על המוצר. קיימת סכנת התחשמלות. (אין להשתמש בחומרים כימיים כגון, בנזן, מדללי צבע או אלכוהול)
- יש לרסס מים 2 עד 4 פעמים על מטלית רכה, ולהשתמש בה כדי לנקות את המסגרת הקדמית; יש לנגב בכיוון אחד בלבד. יותר מדי לחות עלולה לגרום לכתמים.



## בעת אריזה מחדש

- אין לזרוק את קופסת הקרטון וחומרי האריזה. הם משמשים כמארז אידאלי להובלה של היחידה. בעת משלוח של היחידה למיקום אחר, יש לארז אותה בעזרת חומרי המארז המקוריים.

# רישיון

לכל דגם רישיונות שונים. בקר [www.lg.com](http://www.lg.com) על מנת לקבל מידע נוסף אודות הרישיון.

המונחים ממשק מולטימדיה בהבחנה גבוהה HDMI ו-HDMI, ולוגו HDMI הם סימנים מסחריים או סימנים מסחריים רשומים של מנהל רישוי HDMI בע"מ.



MaxxAudio® וסימני מסחר אחרים של MAXX הם סימני מסחר ו/או סימני מסחר רשומים של Waves Audio Ltd.



- אל תישא את המסך הפוך על ידי החזקת בסיס הבסיס בלבד. פעולה זו עלולה לגרום לצג ליפול מהמעמד ולגרום לנזק אישי.
- אל תיגע במסך בעת הרמה או הזזה של הצג. הכוח המופעל על המסך עלול לפגוע בו.

### הערה !

- הרכיבים עשויים להיות שונים מאלה המוצגים כאן.
- כל פרטי המוצר והמפרט הכלולים במדריך זה כפופים לשינויים ללא הודעה מוקדמת על מנת לשפר את ביצועי המוצר.
- לרכישת אביזרים אופציונליים, בקרו בחנות אלקטרוניקה או באתר קניות מקוון, או צרו קשר עם הקמעונאי שממנו רכשתם את המוצר.
- כבל החשמל המסופק עשוי להיות שונה בהתאם לאזור.

## מנהלי התקנים ותוכנות נתמכים

תוכלו להוריד ולהתקין את הגרסה האחרונה מאתר LGE ([www.lg.com](http://www.lg.com)).

מנהלי התקנים ותוכנות	עדיפות התקנה
Monitor Driver	מומלץ
OnScreen Control	מומלץ
Dual Controller	אופציונלי

## מידע על הודעות תוכנה בקוד פתוח

לקבלת קוד המקור תחת רישיונות GPL, LGPL, MPL ורישיונות קוד פתוח אחר הכלול במוצר זה, בקר בכתובת <http://opensource.lge.com>. בנוסף לקוד המקור, כל תנאי הרישיון המופנים, הצהרת אחריות והודעות על זכויות יוצרים זמינים להורדה.

LG אלקטרוניקה תספק לך קוד פתוח גם CD-ROM תמורת תשלום המכסה את עלות ביצוע הפצה כזו (כגון עלות מדיה, משלוח וטיפול) על פי בקשת דוא"ל לכתובת [opensource@lge.com](mailto:opensource@lge.com).

מבצע זה תקף לתקופה של שלוש שנים לאחר משלוח המוצר האחרון שלנו. הצעה זו תקפה לכל מי שמקבל מידע זה.

## הרכבה והכנה

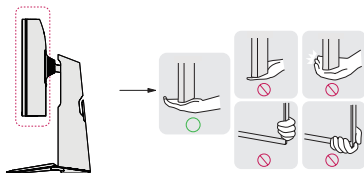
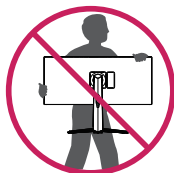
### אזהרה !

- השתמש תמיד ברכיבי LG מקוריים להבטחת בטיחות וביצועי המוצר.
- אחריות המוצר אינה מכסה נזק או פגיעה הנגרמים כתוצאה משימוש ברכיבים בלתי מורשים.
- מומלץ להשתמש ברכיבים המסופקים.
- אם אתה משתמש בכבלים כלליים שאינם מאושרים על ידי LG, ייתכן שהמסך לא יוצג או רעש תמונה עשוי להופיע.
- האירורים במסמך זה מייצגים נהלים אופייניים והם עשויים להיות שונים מהמוצר בפועל.
- בעת הרכבת המוצר אין למרוח חומרים זרים (שמנים, חומרי סיכה וכו') על חלקי הבורג. (מעשה זה עלול לפגוע במוצר.)
- שימוש בכוח רב מדי להידוק הברגים עלול לפגוע בצג. נזק שנגרם בדרך זו אינו מכוסה באחריות המוצר.

## הזזת הרמת המסך

בעת העברה או הרמה של הצג, פעל לפי הוראות אלה כדי למנוע שריטות או נזק לצג וכדי להבטיח הובלה בטוחה ללא קשר לצורתו וגודלו.

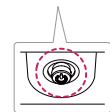
- הכנס את הצג למארז המקורי או לחומר האריזה לפני שתנסה להזיז אותו.
- לפני העברת המסך או הרמתו, נתקו את כבל החשמל ומכל הכבלים האחרים.
- החזק את החלק התחתון ואת הצד של מסגרת המסך. אל תחזיק את החלונית עצמה.
- כשאתה מחזיק את הצג, המסך אמור להיות פונה ממך כדי למנוע שריטות.
- אל תחשוף את המסך לזעזועים או לרטט מוגזם בעת הזזת הצג.
- בעת הזזת הצג, החזק אותו זקוף ולעולם אל תסובב אותו על צדו או הטה אותו הצידה.



### אזהרה !

- אל תיגע במסך בתדירות האפשרית.
- זה עלול לפגוע במסך או בכמה פיקסלים המשמשים ליצירת תמונות.
- אם אתה משתמש בלוח הצג ללא מעמד, כפתור הג'ויסטיק עלול לגרום לצג להיות יציב וליפול, וכתוצאה מכך נזק לצג או לפגיעה אישית. זה יכול גם לגרום לתקלה בלחצן הג'ויסטיק.

## תיאור המוצר והכפתור



כפתור ג'ויסטיק

### באמצעות כפתור הג'ויסטיק

אתה יכול לשלוט בקלות בפונקציות של הצג על ידי לחיצה על כפתור הג'ויסטיק או החלקה עם האצבע שמאלה / ימינה / למעלה / למטה.

### פונקציות בסיסיות

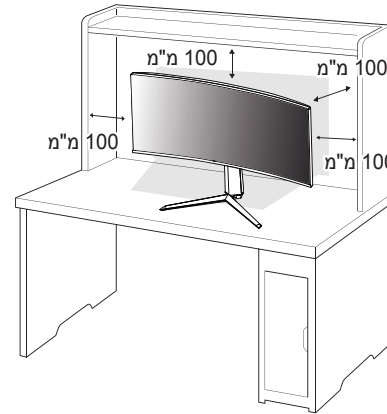
לחץ פעם אחת על כפתור הג'ויסטיק עם האצבע כדי להפעיל את הצג.	הפעלת מכשיר		
לחץ לחיצה ממושכת על כפתור הג'ויסטיק עם האצבע כדי לכבות את הצג.	כיבוי מכשיר		
ניתן לשלוט בעוצמת הקול על ידי הזזת כפתור הג'ויסטיק שמאלה / ימינה.	בקרת עוצמת קול		

### הערה !

- כפתור הג'ויסטיק נמצא בתחתית הצג.

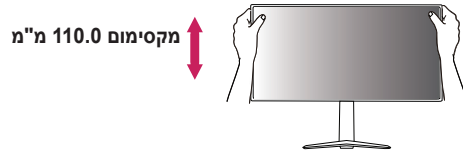
## התקנה על שולחן

- הרם את המסך והניח אותו זקוף על השולחן. מקם את הצג לפחות 100 מ"מ מהקיר לאורזור הולם.



## התאמת גובה המעמד

- 1 הנח את המסך המותקן על המעמד במצב זקוף.
- 2 יש לטפל בצג בשתי ידיים לדיים למען בטיחות.



## ⚠ תשומת הלב

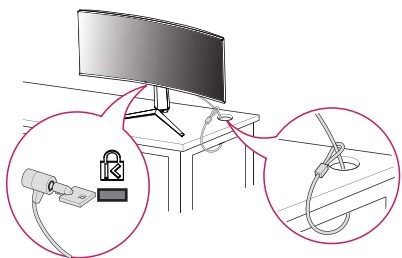
- בעת התאמת גובה המסך, אל תניח את ירך על גוף המעמד כדי למנוע פגיעה באצבעותיך.

## ⚠ אזהרה

- נתק את כבל החשמל לפני העברת או התקנת הצג. קיים סיכון של התחשמלות.
- ודא שאתה משתמש בכבל החשמל שסופק ומחבר אותו לשקע חשמל מוארק.
- אם אתה זקוק לכבל חשמל אחר, אנא פנה לסוחר המקומי שלך או לספק הקמעונאי הקרוב ביותר.

## השתמש במנעול קנדינגטון

המחבר למערכת האבטחה של קנדינגטון ממוקם בתחתית הצג. למידע נוסף על התקנה ושימוש, עיין במדריך ההוראות לנעילת קנדינגטון או באתר האינטרנט בכתובת <http://www.kensington.com>.  
חבר את המסך לשולחן עם כבל מערכת האבטחה של קנסינגטון.



## ! הערה

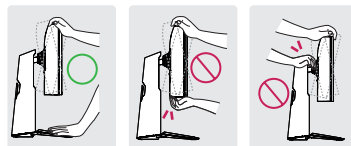
- מערכת האבטחה של קנדינגטון היא אופציונלית. תוכלו למצוא אביזרים אופציונליים ברוב חנויות האלקטרוניקה.

## התאמת הזווית

- 1 הנח את המסך המותקן על המעמד במצב זקוף.
- 2 כוונן את זווית המסך.  
ניתן לכוונן את זווית המסך בין 5° ל - 15° קדימה או אחורה לחוויית צפייה נוחה.

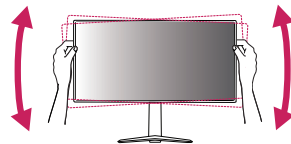
## ! תשומת הלב

- כדי למנוע פגיעה באצבעותיך בעת התאמת המסך, אל תחזיק את החלק התחתון של מסגרת המסך כמוצג להלן.
- היזהר שלא לגעת או ללחוץ על אזור המסך בעת התאמת זווית הצג.



## ! הערה

- את הצד השמאלי או הימני של ראש המסך ניתן לסובב מעט למעלה או למטה (עד 3°). בכדי לכוונן את הרמה האופקית של ראש המסך.



## התקן את לוח הקיר

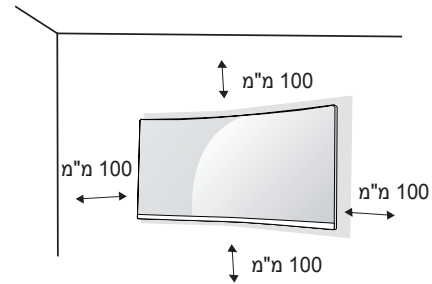
צג זה עונה על המפרט עבור צלחת הרכבה בקיר או התקנים תואמים אחרים.

### ⚠ הערה

- את לוח ההרכבה הקיר ניתן להשיג בנפרד.
- למידע נוסף על ההתקנה, עיין במדריך ההתקנה של לוח ההרכבה לקיר.
- היזהר לא להשתמש בכוח רב מדי בהתקנת לוחית הקיר, מכיוון שהדבר עלול לפגוע במסך.
- לפני התקנת הצג על סוגר קיר, הסר את המעמד על ידי הצמדת המעמד בסדר הפוך.

## התקנה על הקיר

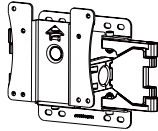
התקן את המסך לפחות 100 מ"מ מהקיר והשאיר כ-100 מ"מ בכל צד של המסך לאווור הולם. פנה לחנות השיווק המקומית שלך לקבלת הוראות התקנה מפורטות. לחלופין, עיין במדריך לקבלת מידע על התקנה והתקנה של תושבת קיר.



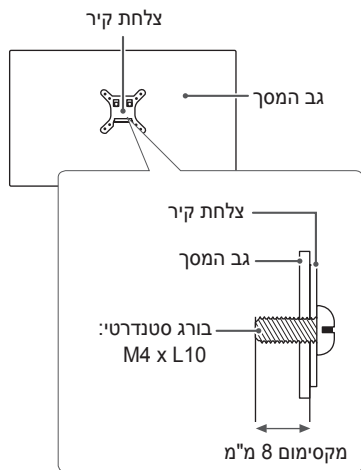
להתקנת המסך על קיר, חבר סוגר קיר (אופציונלי) בחלק האחורי של הצג. וודא שתושבת הקיר מחוברת היטב לצג ולקיר.

- 1 שימוש בברגים הארוכים מהאורך הסטנדרטי עלול לפגוע בחלק הפנימי של המוצר.
- 2 שימוש בבורג סטנדרטי שאינו VESA עלול לגרום נזק למוצר ולגרום לנפילת הצג. LG אלקטרוניקה אינה אחראית לתאונות הקשורות לשימוש בברגים שאינם סטנדרטיים.

100 × 100	סוגר קיר (מ"מ)
M4 x L10	בורג סטנדרטי
4	מספר ברגים
LSW 149	צלחת קיר (אופציונלי)



- השתמש בסוגר הקיר ובברגים העומדים בתקני VESA. נזק שנגרם על ידי שימוש או שימוש לרעה ברכיבים שאינם מתאימים אינו מכוסה באחריות המוצר.
- אורכו של כל בורג המתקן יכול להיות 8 מ"מ או פחות כפי שנמדד מגב הצג.



## ! הערה

- השתמש בברגים המפורטים בתקני VESA.
- ערכת הרכבה לקיר מכילה את הוראות ההתקנה ואת כל החלקים הדרושים.
- סוגר הקיר הוא אופציונלי. אתה יכול להשיג אביזרים אופציונליים אצל הסוחר המקומי שלך.
- אורך הבורג יכול להיות שונה לכל סוגר קיר. הקפד להשתמש באורך הנכון.
- למידע נוסף, עיין במדריך ההוראות של סוגר הקיר.

## ⚠ אזהרה

- נתק את כבל החשמל לפני העברת או התקנת הצג כדי למנוע התחשמלות.
- התקנת הצג על התקרה או על קיר משופע עלולה לגרום לנפילה של המסך, ולגרום לפגיעה אישית. השתמש במעמד קיר מורשה של LG וצור קשר עם הסוחר המקומי שלך או עם צוות מוסמך.
- שימוש בכוח רב מדי להידוק הברגים עלול לפגוע בצג. נזק שנגרם בדרך זו אינו מכוסה באחריות המוצר.

## שימוש במסך

- האיורים במדריך זה עשויים להיות שונים מהמוצר בפועל. לחץ על כפתור הג'ויסטיק, עבור אל **Input** → **Settings** (קלט) → הגדרות, ואז בחר באפשרות הקלט.

### ⚠ אזהרה

- אין ללחוץ על המסך. זה יכול להוביל לעיוות תמונה.
- אל תציג תמונת סטילס לאורך זמן על המסך. זה יכול להוביל להחזקת התמונות. במידת האפשר, השתמש בשומר מסך למחשב.

### ! הערה

- השתמש ברצועת חשמל מקורקעת (3 חורים) או בשקע חשמל מקורקע כדי לחבר את כבל החשמל לשקע.
- הצג עשוי להבהב כאשר הוא מופעל באזור טמפרטורה נמוכה. זה נורמלי.
- לפעמים מופיעים כתמים אדומים, ירוקים או כחולים על המסך. זה נורמלי.

## התחבר למחשב

- צג זה תומך בפונקציה \*חבר ושחק.
- \* חבר ושחק: תכונה המאפשרת להוסיף מכשיר למחשב מבלי שתצטרך להגדיר מחדש שום דבר או להתקין מנהלי התקנים ידניים.

### חיבור HDMI

מעביר אותות וידאו ושמע דיגיטליים מהמחשב שלך לצג.

### ⚠ אזהרה

- שימוש בכבל DVI ל DP/HDMI (DisplayPort) עלול לגרום לבעיות תאימות.
- השתמש בכבל מסמך עם לוגו HDMI. אם אינך משתמש בכבל HDMI מוסמך, ייתכן שהמסך לא מופיע או עלולה להתרחש שגיאת חיבור.
- סוגי כבל HDMI מומלצים
  - כבל HDMI<sup>®/TM</sup> במהירות גבוהה
  - כבל HDMI<sup>®/TM</sup> במהירות גבוהה עם אתרנט

## חיבור ציוד AV

### חיבור HDMI

HDMI מעביר אותות וידאו ושמע דיגיטליים ממכשיר ה-AV שלך לצג.

#### ! הערה

- שימוש בכבל DVI ל DP/HDMI (DisplayPort) עלול לגרום לבעיות תאימות.
- השתמש בכבל מסמך עם לוגו HDMI. אם אינך משתמש בכבל HDMI מוסמך, ייתכן שהמסך לא מופיע או עלולה להתרחש שגיאת חיבור.
- סוגי כבל HDMI מומלצים
  - כבל HDMI<sup>®/TM</sup> במהירות גבוהה
  - כבל HDMI<sup>®/TM</sup> במהירות גבוהה עם אתרנט

### חיבור DisplayPort

מעביר אותות וידאו ושמע דיגיטליים מהמחשב PC שלך לצג.

#### ! הערה

- יתכן שאין פלט וידאו או שמע בהתאם לגירסת - DP (DisplayPort) של ה-PC.
- אם אתה משתמש בכרטיס גרפיקה פלט מיני DisplayPort, השתמש בכבל Mini DP ל- DP (Mini DisplayPort ל- DisplayPort) או מין התומך ב- DisplayPort 1.4. (נמכר בנפרד)

## חיבור ציוד היקפי

### חיבור אוזניות

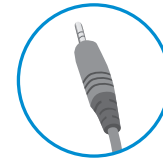
חבר ציוד היקפי לצג דרך יציאת האוזניות.

### ⚠ הערה

- מכשירים היקפיים נמכרים בנפרד.
- אם אתה משתמש באוזניות זויות, זה עלול לגרום לבעיה בחיבור התקן חיצוני אחר לצג. לכן, מומלץ להשתמש באוזניות ישרות.



זוויתית



ישר (מומלץ)

- בהתאם להגדרות השמע של PC והתקן חיצוני, האוזניות ופונקציות הרמקולים עשויות להיות מוגבלות.

תיאור	סטטוס תפריט	כפתור
מפעיל את התפריט הראשי.	התפריט הראשי הושבת	
יוצא מהתפריט הראשי. (לחיצה ארוכה על הלחצן כדי לכבות את הצג. אתה יכול לכבות את המסך בדרך זו בכל עת, גם אם המסך מופעל)	התפריט הראשי הופעל	
מכוון את עוצמת הקול של הצג.	התפריט הראשי הושבת	
נכנס ל Input (קלט) תכונה.	התפריט הראשי הופעל	
מכוון את עוצמת הקול של הצג.	התפריט הראשי הושבת	
נכנס ל Settings (הגדרות) תכונה.	התפריט הראשי הופעל	
מכוון את רמת בהירות הצג.	התפריט הראשי הושבת	
מכבה את הצג.	התפריט הראשי הופעל	
מכוון את רמת בהירות הצג.	התפריט הראשי הושבת	
נכנס לתכונה Game Mode (מצב משחק).	התפריט הראשי הופעל	

## הגדרות משתמש

### ! הערה

- הצג שלך הוא OSD (On Screen Display) עשוי להיות שונה מעט מזה שמוצג במדריך זה.

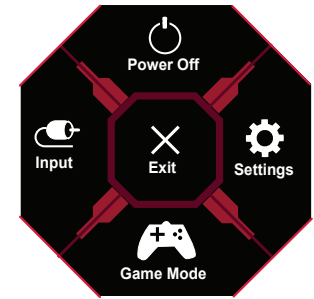
### הפעל את התפריט הראשי

- לחץ על כפתור הג'ויסטיק בתחתית הצג.
- הזז את הג'ויסטיק למעלה / למטה (▲ / ▼) ושמאל / ימינה (◀ / ▶) כדי להגדיר את האפשרויות.
- לחץ שוב על כפתור הג'ויסטיק כדי לצאת מהתפריט הראשי.



## פונקציות תפריט ראשי

תיאור	תפריט ראשי
מגדיר את מצב הקלט.	Input (קלט)
מכבה את הצג.	Power Off (כבוי)
מגדיר את הגדרות המסך.	Settings (הגדרות)
מגדיר את מצב המשחק למשחקים.	Game Mode (מצב משחק)
יוצא מהתפריט הראשי.	Exit (יציאה)



## הגדרות משתמש

### הגדרות תפריט

- 1 להצגת תפריט המסך, לחץ על כפתור הג'ויסטיק בתחתית הצג והזן את **Settings (הגדרות)**.
- 2 הגדר את האפשרויות על ידי הזזת הג'ויסטיק למעלה / למטה / שמאלה / ימינה.
- 3 כדי לחזור לתפריט העליון או להגדיר פריטי תפריט אחרים, הזז את הג'ויסטיק לכיוון ◀ או לחץ על (Ⓞ) זה.
- 4 ליציאה מתפריט המסך, הזז את הג'ויסטיק שמאלה ◀ עד ליציאה.



General (כללי)



Input (קלט)



Picture Adjust  
(התאמת תמונה)




Game Adjust (כוונון משחק)

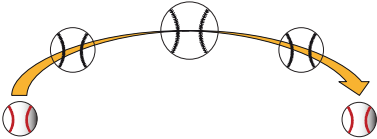
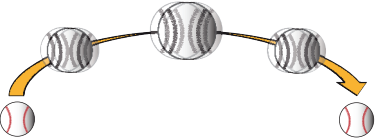


Game Mode (מצב משחק)

Game Mode (מצב משחק) על אות SDR (שאינו HDR)

תיאור	Settings (הגדרות) < Game Mode (מצב משחק)	
במצב זה, משתמשים יכולים להתאים אישית אלמנטים כולל אפשרויות הקשורות למשחק. מצבי תמונה של <b>Gamer 1 (גיימר 1)</b> ו- <b>Gamer 2 (גיימר 2)</b> מאפשרים לך לשמור שתי קבוצות של הגדרות תצוגה מותאמות אישית, כולל אפשרויות התקנה הקשורות למשחק.	<b>Gamer 1 (גיימר 1)</b>	<b>Game Mode (מצב משחק)</b>
	<b>Gamer 2 (גיימר 2)</b>	
מצב זה מותאם במיוחד למשחקי FPS.	FPS	
מצב זה מותאם במיוחד למשחק RTS.	RTS	
ממוטב את המסך לצבעים עזים.	Vivid (בהיר)	
מנצל את המסך בצורה היעילה ביותר על מנת לצפות במסכים. ניתן להבהיר את המסך בתפריט ה-OSD.	Reader (קריאה)	
מייעל את המסך לטווח דינמי גבוה.	HDR Effect (אפקט HDR)	

תיאור	Settings (הגדרות) < Game Mode (מצב משחק)
במצב זה, משתמשים יכולים להתאים אישית אלמנטים כולל אפשרויות הקשורות למשחק. מצבי תמונה של <b>Gamer 1 (גיימר 1)</b> ו- <b>Gamer 2 (גיימר 2)</b> מאפשרים לך לשמור שתי קבוצות של הגדרות תצוגה מותאמות אישית, כולל אפשרויות התקנה הקשורות למשחק.	<b>Gamer 1 (גיימר 1)</b>
	<b>Gamer 2 (גיימר 2)</b>
מצב זה מותאם במיוחד למשחקי FPS. זה מתאים למשחקי FPS כהים מאוד.	<b>FPS</b>
מצב זה מותאם במיוחד למשחק RTS.	<b>RTS</b>
ממוטב את המסך לצבעים עזים.	<b>Vivid (בהיר)</b>
<p><b>הערה</b> </p> <ul style="list-style-type: none"> <li>• ייתכן שתוכן HDR לא יופעל כהלכה בהתאם להגדרת Windows 10. אנא בדוק את הגדרת HDR On / Off (מופעל / כבוי) של Windows.</li> <li>• כאשר פונקציית HDR מופעלת, התווים או איכות התמונה עשויים להיות ירודים בהתאם לביצועי כרטיס המסך.</li> <li>• בזמן שפונקציית HDR מופעלת, מהבהב או אדק של המסך עלול להתרחש בעת שינוי קלט הצג או On / Off (מופעל / כבוי) בהתאם לביצועי כרטיס המסך.</li> </ul>	

תיאור		Settings (הגדרות) < Game Adjust (כוונון משחק)	
<p>מצב זה ממזער טשטוש תנועה בסרטונים נעים במהירות. כדי לנצל את מלוא הפונקציה הזו, בחר 3440 x 1440 לפני הפעלת 1ms Motion Blur Reduction.</p>  <p>פונקציה זו זמינה עבור התדרים האנכיים הבאים: (HDMI 85Hz, DP 100,144,160Hz)</p>	On (מופעל)	1ms Motion Blur Reduction	Game Adjust (כוונון משחק)
<p>מכבה 1ms Motion Blur Reduction.</p> 	Off (כבוי)		
<p><b>הערה !</b></p> <ul style="list-style-type: none"> <li>• כדי להפחית את טשטוש התנועה, הבהירות מופחתת באמצעות בקרת תאורה אחורית.</li> <li>• <b>1ms Motion Blur Reduction</b>   <b>FreeSync</b> לא ניתן להשתמש בתכונה בו זמנית.</li> <li>• פונקציה זו מותאמת למשחק.</li> <li>• מומלץ לכבות כאשר אינך משתמש בפונקציית המשחק.</li> <li>• הבהוב עלול להתרחש במהלך <b>1ms Motion Blur Reduction</b> מבצע.</li> </ul>			

<p>מספק תמונות חלקות וטבעיות על ידי סנכרון התדר האנכי של אות הכניסה לזה של אות הפלט.</p> <p><b>אזהרה</b> </p> <ul style="list-style-type: none"> <li>• ממשק נתמך: DisplayPort.</li> <li>• גרפיקה נתמכת: יש צורך בכרטיס גרפי התומך ב- AMD's FreeSync.</li> <li>• גרסה נתמכת: הקפד לעדכן את הכרטיס הגרפי למנהל ההתקן העדכני ביותר.</li> <li>• למידע נוסף ודרישות, עיין באתר AMD בכתובת <a href="http://www.amd.com/FreeSync">http://www.amd.com/FreeSync</a></li> <li>• לא ניתן להפעיל את <b>FreeSync Premium</b> ו- <b>1ms Motion Blur Reduction</b> בו זמנית.</li> </ul>	<p><b>FreeSync Premium</b> (פריזינק פרימיום)</p>	<p><b>Game Adjust</b> (כוונון משחק)</p>	
<p>מאפשר טווח תדרים רחב יותר של פונקציית FreeSync מאשר מצב בסיסי. המסך עשוי להבהב במהלך המשחק.</p>			<p><b>Extended</b> (מורחב)</p>
<p>מאפשר טווח תדרים בסיסי של פונקציית FreeSync.</p>			<p><b>Basic</b> (בסיסי)</p>
<p>פונקציית FreeSync כבוייה.</p>	<p><b>Off</b> (כבוי)</p>		
<p>אתה יכול לשלוט על הניגודיות השחורה כדי להראות טוב יותר בסצינות ששוכות. הגדלת ערך המייצב השחור מאירה את אזור רמת האפור הנמוכה על המסך. (ניתן להבחין בקלות בין אובייקטים על גבי מסכי משחק כהים)</p> <p>הפחתת ערך המייצב השחור מחשיך את אזור רמת האפור הנמוכה ומגדיל את הניגודיות הדינמית על המסך.</p>	<p><b>Black Stabilizer</b> (מייצב שחור)</p>		

<p>מגדיר זמן תגובה לתמונות המוצגות על סמך מהירות המסך.  בסביבה רגילה, מומלץ להשתמש <b>Fast (מהיר)</b>.  לתמונה זזה מהירה מומלץ להשתמש <b>Faster (יותר מהר)</b>.  לאחר בחירת <b>המצב המהיר</b>, <b>טטטוש תנועה</b> עשוי להתרחש בהתאם לתוכן.</p>		<b>Response Time</b> (זמן תגובה)	<b>Game Adjust</b> (כוונון משחק)
הגדירו את זמן התגובה למהיר יותר.	<b>Faster</b> (יותר מהר)		
מגדיר את זמן התגובה לצום.	<b>Fast</b> (מהיר)		
מגדיר את זמן התגובה למצב רגיל.	<b>Normal</b> (רגיל)		
אינו משתמש בתכונה לשיפור זמן התגובה.	<b>Off</b> (כבוי)		
<p><b>Crosshair</b> (כוונת צלב) מסמן את מרכז המסך למשחקי (FPS) של האדם היורה הראשון. משתמשים יכולים לבחור את הכוונת שמתאימה לסביבת המשחק שלהם מבין ארבע כוונות שונות.</p>		<b>Crosshair</b> (קרוס שיער)	<b>Game Reset</b> (איפוס המשחק)
האם ברצונך לאפס את הגדרות המשחק שלך?		<b>Game Reset</b> (איפוס המשחק)	
בטל את הבחירה.	<b>No</b> (לא)		
חוזר להגדרות ברירת המחדל.		<b>Yes</b> (כן)	

תיאור		Settings (הגדרות) < Picture Adjust (התאם תמונה)
מכוון את בהירות המסך.		<b>Brightness</b> (בהירות)
מכוון את ניגודיות המסך.		<b>Contrast</b> (ניגודיות)
מכוון את חדות המסך.		<b>Sharpness</b> (חדות)
ככל שערך הגמא גבוה יותר, כך התמונה תהיה כהה יותר. כמו כן, ככל שערך הגמא נמוך יותר, כך התמונה בהירה יותר.	<b>Mode 1 (מצב 1)</b> ,	<b>Gamma</b> (גמא)
	<b>Mode 2 (מצב 2)</b> ,	
	<b>Mode 3 (מצב 3)</b>	
	<b>Mode 4 (מצב 4)</b>	
אם אינך צריך לשנות את הגדרות הגמא, בחר במצב 4.		
המשתמש יכול להגדיר אותו לאדום, ירוק או כחול על ידי התאמתו.	<b>Custom (מותאם אישית)</b>	<b>Color Temp</b> (טמפרטורת צבע)
מגדיר את צבע המסך לגוון אדמדם.	<b>Warm (חם)</b>	
מגדיר את צבע המסך בין אדום לכחול.	<b>Medium (בינוני)</b>	
מגדיר את צבע המסך כחלחל.	<b>Cool (קר)</b>	
המשתמש יכול לכוון את טמפרטורת הצבע.	<b>Manual (ידיני)</b>	
אתה יכול להתאים את צבע התמונה באמצעות Red (אדום), Green (ירוק), ו Blue (כחול) צבעים.		<b>R/G/B</b>
עונה על דרישות המשתמש לצבעים על ידי התאמת הגוון והרוויה של ששת הצבעים (Red, Green, Blue, Cyan, Magenta and Yellow) (אדום, ירוק, כחול, ציאן, מגנטה וצהוב) ואז שמירת ההגדרות.		<b>Six Color</b> (שישה צבעים)
מכוון את הטון של צבעי המסך.	<b>Hue (צבע)</b>	
מכוון את הרוויה של צבעי המסך. ככל שהערך נמוך יותר, כך הצבעים הופכים פחות רוויים ובהירים יותר. ככל שהערך גבוה יותר, כך הצבעים רוויים וכהים יותר.	<b>Saturation (רוויה)</b>	
מציין את רמת ההיסט (רק עבור HDMI) • קיזוז: כהפניה לאות וידאו, זהו הצבע הכהה ביותר שהצג יכול להציג.		<b>Black Level</b> (רמה שחורה)
שומר על יחס הניגודיות הנוכחי של המסך.	<b>High (גבוה)</b>	
מפחית את הערכים השחורים ומגדיל את הערכים הלבנים בהשוואה ליחס הניגודיות הנוכחי של המסך.	<b>Low (נמוך)</b>	

מתאים את הבהירות למסך באופן אוטומטי.	On (פועל)	DFC	Picture Adjust (התאם תמונה)
משבית את תכונת ה- DFC.	Off (כבוי)		
האם ברצונך לאפס את הגדרות התמונה שלך?	No (לא)	Picture Reset (אפס תמונה)	
בטל את הבחירה.			
חזור להגדרות ברירת המחדל.			

תיאור		Settings (הגדרות) < Input (קלט)
בוחר את מצב הקלט.		Input List (רשימת קלט)
מתאים את יחס הממדים של המסך.		Aspect Ratio (יחס גובה-רוחב)
מציג את הווידאו במצב מסך רחב ללא קשר לקלט אות הווידאו.	Full Wide (מלא רחב)	
מציג וידאו בהתאם ליחס הממדים של קלט אות הווידאו.	Original (מקורי)	
<p><b>הערה !</b></p> <p>• התצוגה עשויה להיראות זרה עבור אפשרויות Full Wide (מלא רחב) ו Original (מקורי) ברזולוציה המומלצת כאשר מתג הקלט האוטומטי מוגדר למצב מופעל, On (פועל) התצוגה תעבור אוטומטית לקלט חדש בעת חיבורו.</p>		Auto Input Switch (מתג כניסה אוטומטי)
מאפשר Auto Input Switch (מתג כניסה אוטומטי)	On (פועל)	
מבטל Auto Input Switch (מתג כניסה אוטומטי)	Off (כבוי)	

תיאור		Settings (הגדרות) < General (כללי)
מגדיר את מסך התפריט לשפה הרצויה.		Language (שפה)
חוסך אנרגיה באמצעות התכונה היעילה ביותר של SMART ENERGY SAVING (חסכון חכם באנרגיה).	High (לגבוה)	SMART ENERGY SAVING (חסכון חכם באנרגיה)
חוסך באנרגיה באמצעות התכונה SMART ENERGY SAVING (חסכון חכם באנרגיה) יעילות נמוכה.	Low (נמוך)	
משבית את התכונה SMART ENERGY SAVING (חסכון חכם באנרגיה).	Off (כבוי)	
<p><b>⚠ הערה</b></p> <ul style="list-style-type: none"> <li>הערך של נתוני חיסכון באנרגיה יכול להיות שונה בהתאם לפאנל ולספק הפאנל.</li> <li>אם תבחר באפשרות <b>SMART ENERGY SAVING (חסכון חכם באנרגיה) High (לגבוה)</b> או <b>Low (נמוך)</b> בהירות המסך תהיה נמוכה או גבוהה יותר בהתאם למקור.</li> </ul>		
MaxxAudio® על ידי גלים, מקבל פרס GRAMMY® טכני® הוא חבילה של כלי סאונד באיכות סטודיו לחוויית האזנה מעולה.	On (פועל)	Waves MaxxAudio® (גלי®MaxxAudio)
משבית את הפונקציה MaxxAudio.	Off (כבוי)	
נורית ההפעלה נדלקת Power LED (נורית חשמל) אוטומטית.	On (פועל)	Power LED (נורית חשמל)
נורית החשמל Power LED (נורית חשמל) נכבית.	Off (כבוי)	
פונקציה המכבה את הצג באופן אוטומטי אם אין תנועה על המסך למשך פרק זמן מסוים. ניתן להגדיר טיימר לפונקציית כיבוי אוטומטי. (Off-4H,6H,8H)		Automatic Standby (המתנה אוטומטית)
תכונת HDMI Compatibility Mode (מצב תאימות HDMI) יכולה לזהות את הציוד הישן שאינו תומך ב-HDMI 2.0.		HDMI Compatibility Mode (מצב תאימות HDMI)
מאפשר HDMI Compatibility Mode (מצב תאימות HDMI).	On (פועל)	
משבית HDMI Compatibility Mode (מצב תאימות HDMI).	Off (כבוי)	
<p><b>⚠ הערה</b></p> <ul style="list-style-type: none"> <li>אם ההתקן המחובר אינו תומך <b>HDMI Compatibility Mode (מצב תאימות HDMI)</b>, ייתכן שהמסך או הצליל לא יפעלו כראוי.</li> <li>כמה כרטיסי מסך ישנים יותר אינם תומכים ב-HDMI 2.0, אך ניתן לבחור ברזולוציית HDMI 2.0 בלוח הבקרה של החלון.</li> <li>הדבר עלול לגרום למסך להופיע בצורה חריגה.</li> </ul>		
הגדר את גרסת DisplayPort כך שתתאים לגרסת ההתקן החיצוני המחובר.		DisplayPort Version (גרסת יציאת תצוגה)

תכונה זו מאפשרת לך להגדיר את Buzzer (זמזם) שנוצר מבאזר כאשר הפעלת הצג שלך.		Buzzer (זמזם)	General (כללי)
On (פועל)	מאפשר את Buzzer (זמזם) של הצג.		
Off (כבוי)	משבית את Buzzer (זמזם) של הצג.		
תכונה זו מבטלת את התצורה והתאמת התפריטים.			
On (פועל)	מאפשר OSD Lock (OSD כבוי).		
Off (כבוי)	משבית OSD Lock (OSD כבוי).		
<p><b>! הערה</b></p> <p>• כל התכונות מושבתות למעט <b>Brightness</b> (בהירות), <b>Contrast</b> (ניגודיות) ב <b>Picture Adjust</b> (התאם תמונה), <b>Input</b> (קלט), <b>OSD Lock</b> (OSD כבוי) ו <b>Information</b> (מידע) ב <b>General</b> (כללי).</p>			
מידע התצוגה מוצג <b>Total Power On Time</b> (זמן הפעלה כולל), <b>Resolution</b> (רזולוציה).		Information (מידע)	
Do you want to reset your settings? (האם ברצונך לאפס את ההגדרות שלך?)		Reset to Initial Settings (אפס להגדרות הראשוניות)	
No (לא)	בטל את הבחירה.		
Yes (כן)	חוזר להגדרות ברירת המחדל.		

## פתרון תקלות

שום דבר לא מוצג על המסך.	
האם כבל החשמל של הצג מחובר?	• בדוק אם כבל החשמל מחובר כראוי לשקע החשמל.
האם נורית החשמל דולקת?	• בדוק את חיבור כבל החשמל ולחץ על כפתור ההפעלה.
האם ההפעלה דולקת ונורת החשמל מציגה לבן?	• בדוק שהכניסה המחוברת מופעלת <b>Settings &gt; Input</b> (הגדרות < קלט).
האם נורית החשמל מהבהבת?	• אם הצג נמצא במצב שינה, הזז את העכבר או לחץ על מקש כלשהו במקלדת כדי להפעיל את התצוגה. • בדוק אם המחשב מופעל.
"האם המסך אינו מוגדר כרגע לרזולוציה המומלצת. אם אין לך סרטון או שהמסך מהבהב, עיין במדריך לפתרון בעיות במדריך הבעלים של המוצר." ההודעה מוצגת?	• זה קורה כאשר אותות המועברים מהמחשב PC (כרטיס גרפי) נמצאים מחוץ לתחום התדרים האופקי או האנכי המומלץ של הצג. אנא עיין בסעיף מפרט המוצר במדריך זה להגדרת התדירות המתאימה.
האם מוצגת ההודעה <b>No Signal (ללא איתות)?</b>	• זה מוצג כאשר כבל האות בין המחשב למסך חסר או מנותק. בדוק את הכבל וחבר אותו מחדש.
התקנת את מנהל ההתקן לתצוגה?	• הקפד להתקין את מנהל ההתקן לתצוגה מאתר האינטרנט שלנו: <a href="http://www.LG.com">http://www.LG.com</a> . • הקפד לבדוק אם כרטיס המסך תומך חבר ושחק פונקציה.

חלק מהתכונות מושבתות.	
האם כמה פונקציות אינן זמינות כשלוחצים על כפתור התפריט?	• OSD נעול. עבור אל <b>Settings&gt;General</b> (הגדרות < כללי) והגדר את <b>OSD Lock (OSD כבוי) Off (כבוי)</b> .

המסך שומר על תמונה.	
האם הדבקת תמונה מתרחשת גם כאשר המסך כבוי?	<ul style="list-style-type: none"> <li>• הצגת תמונת סטילס לזמן ממושך עלולה לגרום נזק למסך, וכתוצאה מכך לשמור על התמונה.</li> <li>• כדי להאריך את חיי המסך, השתמש בשומר מסך.</li> </ul>

תצוגת המסך אינה יציבה ומטלטלת. / תמונות המוצגות על הצג משאירות עקבות צל.	
בחרת את הרזולוציה המתאימה?	<ul style="list-style-type: none"> <li>• אם הרזולוציה שנבחרה היא HDMI 1080i 60/50 הרץ (משולב), ייתכן שהמסך יבהב. שנה את הרזולוציה ל 1080p או את הרזולוציה המומלצת.</li> </ul>

### ! הערה

- תדר אנכי: על מנת להציג תמונה, יש לרענן את המסך עשרות פעמים בשנייה, כמו מנורת פלורוסנט. מספר הפעמים שמרענן את המסך בשנייה נקרא תדר אנכי, או קצב רענון, והוא מיוצג על ידי הרץ.
- תדר אופקי: הזמן שלוקח להציג קו אופקי אחד נקרא מחזור אופקי. אם 1 מחולק במרווח האופקי, התוצאה היא מספר הקווים האופקיים המוצגים בשנייה. זה נקרא תדר אופקי ומיוצג על ידי kHz.
- בדוק אם הרזולוציה או התדר של כרטיס המסך נמצאים בטווח המותר על ידי הצג והגדר אותו לרזולוציה המומלצת (האופטימלית) Control Panel > Display > Menu (לוח הבקרה < תצוגה < תפריט ב < חלונות). ההגדרות עשויות להיות שונות בהתאם למערכת ההפעלה בה אתה משתמש.
- אי הגדרת כרטיס המסך לרזולוציה המומלצת (האופטימלית) עשויה לגרום לטקסט מטושטש, למסך מעומעם, לאזור תצוגה חתוך או לכיוונון שגוי של התצוגה.
- שיטות ההגדרה עשויות להיות שונות בהתאם למחשב או למערכת ההפעלה, ורזולוציות מסוימות עשויות שלא להיות זמינות בהתאם לביצועי כרטיס המסך. אם זה המקרה, פנה ליצרן המחשב או כרטיס המסך לקבלת סיוע.
- כרטיסי מסך מסוימים עשויים שלא לתמוך ברזולוציה של 1920 x 1080. אם לא ניתן להציג את הרזולוציה, פנה ליצרן כרטיס המסך שלך.

צבע התצוגה אינו תקין.	
<ul style="list-style-type: none"> <li>הגדר את הצבע ל- 24 סיביות (צבע אמיתי) ומעלה. ב- Windows, עבור אל <b>Control Panel &gt; Display &gt; Menu &gt; Color Quality</b> (לוח הבקרה &lt; תצוגה &gt; תפריט &lt; איכות צבע). (ההגדרות עשויות להיות שונות בהתאם למערכת ההפעלה בה אתה משתמש).</li> </ul>	האם התצוגה נראית דהויה (16 צבעים)?
<ul style="list-style-type: none"> <li>בדוק אם כבל האות מחובר כהלכה. חבר מחדש את הכבל או הכנס מחדש את כרטיס המסך של המחשב.</li> </ul>	האם צבע התצוגה נראה לא יציב או מונוכרום?
<ul style="list-style-type: none"> <li>בעת השימוש בצג, כתמים מפוקסלים (אדום, ירוק, כחול, לבן או שחור) עשויים להופיע על המסך. זה נורמלי עבור מסך LCD. זו לא שגיאה וגם לא קשורה לביצועי הצג.</li> </ul>	האם יש נקודות על המסך?

אין קול מיציאת האוזניות.	
<ul style="list-style-type: none"> <li>ודא שחיבורי יציאת האוזניות נעשים כהלכה.</li> <li>נסה להגדיל את עוצמת הקול עם הג'ויסטיק.</li> <li>הגדר את פלט השמע של PC לצג שבו אתה משתמש. ב- מיקרוסופט חלונות, עבור אל <b>Control Panel &gt; Hardware and Sound &gt; Sound &gt; set the Monitor as default device</b> (לוח הבקרה &lt; חומרה וציליל &lt; צליל &lt; הגדר את הצג כמכשיר ברירת מחדל) (ההגדרות עשויות להיות שונות בהתאם למערכת ההפעלה בה אתה משתמש).</li> </ul>	האם תמונות מוצגות באמצעות כניסת DP (DisplayPort) או HDMI ללא קול?

## מפרט

תמיכה בצבע 8 סיביות / 10 סיביות.		עומק צבע	LCD מסך
3440 x 1440 ב 85 הרץ (HDMI) 3440 x 1440 ב 160 הרץ (DP)		רזולוציה מקסימאלית	רזולוציה
3440 x 1440 ב 85 הרץ (HDMI) 3440 x 1440 ב 160 הרץ (DP)		רזולוציה מומלצת	
19V --- 3.0A		קיבולת מדורגת	מקורות אנרגיה
במצב פועל: 48W סוג. (אופייני) * מצב שינה (מצב המתנה) $\geq 0.5W$ ** מצב כבוי: $\geq 0.3W$		צריכת חשמל (אופייני)	
		פלט: 19V --- 3.42A	מתאם AC / DC
0°C עד 40°C	טמפרטורה	תנאי הפעלה	תנאים סביבתיים
פחות מ 80%	לחות		
20°C עד 60°C	טמפרטורה	תנאי אחסון	
פחות מ 85%	לחות		

גודל צג (רוחב x גובה x עומק)		ממדים
312.0 x 572.9 x 809.0 (מ"מ)	עם מעמד	
91.5 x 358.9 x 809.0 (מ"מ)	בלי מעמד	
7.9 ק"ג	עם מעמד	
5.8 ק"ג	בלי מעמד	

המפרט עשוי להשתנות ללא הודעה מוקדמת.

פירוש הסמל ~ זרם חילופין, והסמל --- פירושו זרם ישר.

רמת צריכת החשמל יכולה להיות שונה לפי מצב ההפעלה והגדרת הצג.

\* צריכת החשמל במצב פועל נמדדת עם תקן בדיקת LGE (דפוס לבן מלא, רזולוציה מקסימאלית).

\*\* הצג עובר למצב שינה תוך מספר דקות (מקסימום 5 דקות).

## מצב תמיכה במפעל (מצב מוגדר מראש, מחשב)

(DisplayPort)

הערות	קוטביות (H / V)	תדר אנכי (הרץ)	תדר אופקי (kHz)	מצב מוגדר מראש
	-/-	59.94	31.469	640 x 480
	+/+	60.317	37.879	800 x 600
	-/-	60.0	48.363	1024 x 768
	-/+	60	67.5	1920 x 1080
	-/+	59.99	88.84	3440 x 1440
	-/+	100	151	3440 x 1440
	-/+	143.96	222.14	3440 x 1440
תזמון מועדף של DP	-/+	159.96	244.26	3440 x 1440

(HDMI)

הערות	קוטביות (H / V)	תדר אנכי (הרץ)	תדר אופקי (kHz)	מצב מוגדר מראש
	-/-	59.94	31.469	640 x 480
	+/+	60.317	37.879	800 x 600
	-/-	60	48.363	1024 x 768
	-/+	60	67.5	1920 x 1080
	-/+	29.95	43.76	3440 x 1440
	-/+	49.95	73.63	3440 x 1440
תזמון מועדף של HDMI	-/+	84.96	127.35	3440 x 1440
	-/+	120	183	3440 x 1440

אם אתה משתמש בתזמון קלט שהוא מחוץ לתדר הנתמך, אתה עלול להיתקל במהירות תגובה נמוכה או באיכות תמונה.

## תזמון HDMI (וידאו)

הערות	תדר אנכי (הרץ)	תדר אופקי (kHz)	מצב מוגדר מראש
	60	31.5	480P
	60	45	720P
	60	67.5	1080P
	60	135	2160P



הדגם והמספר הסידורי של המוצר נמצאים בגב ובצד אחד של המוצר.  
רשום אותם למטה למקרה שתזדקק לשירות.

דגם \_\_\_\_\_  
מספר סידורי. \_\_\_\_\_