



STRUČNÝ NÁVOD
MUSIC flow SH6

SMART Hi-Fi
AUDIO

Bezdrôtový Multi-Room Sound
Bar

SLOVENČINA

Ak chcete zobrazíť pokyny pokročilých funkcií, navštívte <http://www.lg.com> a potom prevezmite návod na obsluhu. Určitá časť obsahu v tomto návode sa môže líšiť od vašej jednotky.

MODEL
SH6

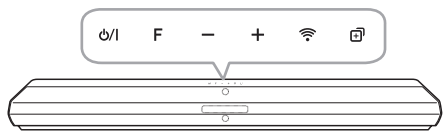


* M F L 6 9 3 9 5 8 2 4 *

www.lg.com

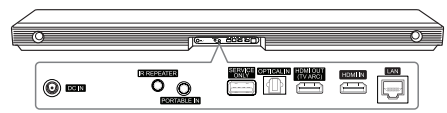


Predný panel



- ⏻ / I Pohotovostný režim / zapnuté
- F Pre voľbu funkcií
- /+ Pre nastavenie hlasitosti
- 📶 Pripojí bezdrôtovú sieť.
- 🔊 Pripojí doplnkový produkt LG Smart Hi-Fi Audio

Zadný panel



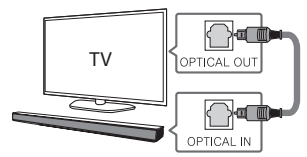
- DC IN Pripojenie k sieťovému adaptéru (AC).
- IR REPEATER Pripojenie k infračervenému opakovaču.
- PORTABLE IN Pripojenie prenosného zariadenia.
- USB (len pre servis) Konektor pre prevzatie S/W.
- OPTICAL IN Pripojenie k optickému zariadeniu.
- HDMI OUT (TV ARC) Pripojenie k televízoru.
- HDMI IN Pripojenie zariadenia pomocou HDMI OUT.
- LAN Pripojenie k smerovaču.

1 Pripojenie televízora

Pripojte reproduktor k televízoru pomocou optického kábla (A) alebo HDMI ARC (B).

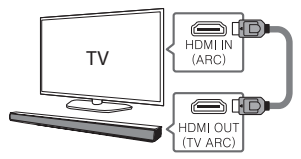
A Optická sieť

- 1 Pripojte reproduktor k televízoru pomocou optického kábla.
- 2 Nastavte [External Speaker (Optical)] v ponuke nastavení vášho televízora.



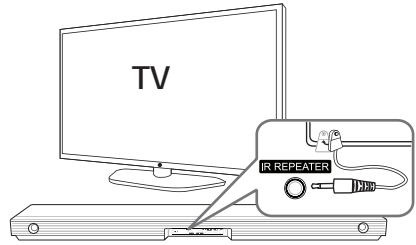
B Pripojenie HDMI(ARC)

- 1 Pripojte reproduktor k televízoru pomocou HDMI kábla.
- 2 Nastavte [External Speaker (HDMI ARC)] v ponuke nastavení vášho televízora.



2 Pripojenie infračerveného opakovača

Infračervený opakovač sa dodáva ako príslušenstvo k jednotke a slúži na dobrú komunikáciu s diaľkovým ovládačom a televízorom.



- 1 Umiestnite infračervený opakovač na zadnú stranu jednotky tak, aby snímač infračerveného opakovača smeroval k snímaču diaľkového ovládania na TV.
- 2 Zapojte koniec infračerveného opakovača do konektora IR REPEATER.

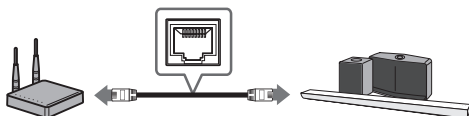
Pripojenie reproduktora do siete

- 1 Kontrola stavu siete**
Je potrebné nainštalovať smerovač pripojený do siete.
- 2 Prevzatie aplikácie LG Music Flow**
Prevezmite „Music Flow Player“ z Apps Store alebo Google Play Store.



- 3 Pripojenie zariadení k smerovaču**
Spustíte aplikáciu Music Flow Player a postupujte podľa krokov pre drôtové alebo bezdrôtové pripojenie, ktoré sa zobrazia na obrazovke. Všetky zariadenia musia byť pripojené k tomu istému smerovaču.

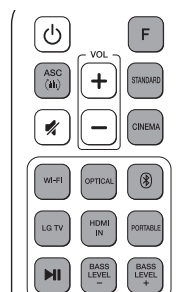
Drôtové pripojenie



Bezdrôtové pripojenie

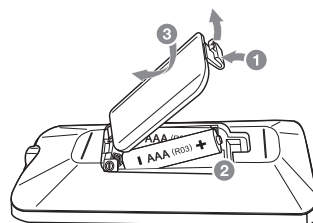


Diaľkový ovládač



- ASG** Analyzuje vlastnosť vstupného zvuku a poskytuje zvuk optimalizovaný pre obsah.
- F** Slúži pre voľbu funkcie a vstupného zdroja.
- STAND BY** Slúži pre voľbu štandardizovaného zvuku.
- CINEMA** Slúži pre voľbu zvuku s efektom kina.
- Wi-Fi** Slúži pre voľbu funkcie Wi-Fi.
- OPTICAL** Slúži pre voľbu funkcie OPTICAL.
- Bluetooth** Slúži pre voľbu funkcie Bluetooth.
- LG TV** Slúži pre voľbu funkcie LG TV.
- HDMI IN** Slúži pre voľbu funkcie HDMI IN.
- PORTABLE** Slúži pre voľbu funkcie PORTABLE.
- PAUSE** Slúži pre spustenie alebo pozastavenie prehrávania.
- BASS LEVEL** Slúži pre nastavenie hlasitosti basov.

Výmena batérie



Automatické prehrávanie hudby



LG Sound Sync (Bezdrôtová sieť)



Ak potrebujete viac informácií, prevezmite si online návod na obsluhu. <http://www.lg.com>

Doplňujúce informácie

Technické údaje

Spotreba energie	Pozrite si informácie na hlavnom štítku. Sieťový pohotovostný režim: 5,5 W (Ak sú všetky sieťové porty aktivované.)
Adaptér na striedavý prúd (AC)	<ul style="list-style-type: none">• Model : DA-50F25• Výrobca: Asian Power Devices Inc.• Vstup: 100 - 240 V ~ 50 - 60 Hz• Výstup : 25 V \equiv 2 A
Rozmery (Š x V x H)	Približne 1060 mm x 76 mm x 145 mm
Čistá hmotnosť	Približne 5,3 kg
Napájacie napätie zbernice (USB)	5 V \equiv 500 mA
Zosilňovač (celkový výstupný výkon RMS)	150 W

Vyhotovenie a technické údaje podliehajú zmenám bez predchádzajúceho upozornenia.


Informácie o softvéri typu Open Source

Ak chcete získať zdrojový kód, ktorý sa poskytuje na základe licencie GPL, LGPL, MPL a ďalších licencií typu Open Source (s otvoreným zdrojovým kódom) a ktorý je obsiahnutý v tomto produkte, navštívte webovú lokalitu <http://opensource.lge.com>.

Okrem zdrojového kódu si taktiež môžete prevziať všetky uvedené licenčné podmienky, upozornenia týkajúce sa zrieknutia záruky a autorských práv.

Po zaslaní žiadosti na e-mailovú adresu opensource@lge.com vám spoločnosť LG Electronics tiež poskytne otvorený zdrojový kód na disku CD-ROM za poplatok, ktorý pokrýva náklady spojené s jeho dodaním (ako je cena média, poštovné a balné). Táto ponuka platí tri (3) roky od dátumu zakúpenia daného produktu.

Ako odpojiť bezdrôtové sieťové pripojenie alebo bezdrôtové zariadenie

Stlačte a podržte tlačidlo „ (Pridať)“, až kým nebudete počuť dve pípnutia.

Vyhlasenie o zhode

CE 01970!

Spoločnosť LG Electronics European Shared Service Center B.V. týmto vyhlasuje, že tento BEZDRÔTOVÝ SOUND BAR PRE VIACERO MIESTNOSTÍ je v súlade so základnými požiadavkami a ďalšími relevantnými ustanoveniami Smernice č. 1999/5/ES. Úplné znenie Vyhlásenia o zhode si môžete vyžiadať na nasledujúcej poštovej adrese:

LG Electronics European Shared Service Center B.V.
Krijgsman 1
1186 DM Amstelveen
The Netherlands

alebo si ho môžete vyžiadať na špeciálnej webovej stránke DoC:

<http://www.lg.com/global/support/cedoc/cedoc#>

Toto zariadenie je 2,4 GHz a 5 GHz širokopásmovým prenosovým systémom, ktoré je určené na použitie vo všetkých členských štátoch EÚ a v krajinách EFTA, s obmedzením použitia v interiéri na 5 GHz pásmo. (5150 – 5250 MHz)

Informácia pre používateľov: Toto zariadenie by malo byť namontované a používané v minimálnej vzdialenosti 20 cm medzi zariadením a telom.