



# INSTALLATION MANUAL

# AIR CONDITIONER

Please read this installation manual completely before installing the product.  
Installation work must be performed in accordance with the national wiring standards by authorized personnel only.  
Please retain this installation manual for future reference after reading it thoroughly.

Outdoor Dry Contact  
Original instruction

Manufacturer : LG Electronics Inc. Changwon 2nd factory, 84, Wanam-ro, Seongsan-gu,  
Changwon-si, Gyeongsangnam-do, KOREA

UK Importer : LG Electronics U.K. Ltd,  
Velocity 2, Brooklands Drive, Weybridge, KT13 0SL



MFL67525611  
Rev.02\_111324

Copyright © 2015 - 2024 LG Electronics Inc. All Rights Reserved.

[www.lg.com](http://www.lg.com)

ENGLISH	ITALIANO	ESPAÑOL	FRANÇAIS	DEUTSCH	EMAHNIKA	ČEŠTINA	NEBERLANDS	POLSKI	LIMBA ROMÂNĂ
PORTUGUÊS	MAGYAR	БЪЛГАРСКИ	SRPSKI	HRVATSKI	SVENSKA	NORSK	SUOMI	DANSK	EESTI KEEL
MALTI	SLOVENČINA	SLOVENŠČINA	LATVIŠU VALODA	LIEUVIŪ KALBA	GAELIGE	МАКЕДОНСКИ	SHQIP	BOSANSKI	العربية

# INSTRUCȚIUNI IMPORTANTE DE SIGURANȚĂ

*CITIȚI TOATE INSTRUCȚIUNILE ÎNAINTE DE A FOLOSI APARATUL.*

Respectați întotdeauna următoarele măsuri de siguranță pentru a evita situații periculoase și pentru a asigura cel mai înalt nivel de performanță a produsului dumneavoastră.

## ▲ AVERTISMENT

Acest simbol indică situații periculoase posibile care, dacă nu sunt evitate, pot provoca deces sau rănire gravă.

## ▲ ATENȚIE

Acest simbol indică situații periculoase posibile care, dacă nu sunt evitate, pot provoca rănire minoră sau moderată.

## ▲ AVERTISMENT

### Instalare

- Asigurați-vă că apeleți la un centru service sau la un magazin de instalare specializat când instalați produsele.  
- Va cauza incendiu sau electrocutare, explozie sau rănire.
- Apeleți la un centru service sau la un magazin de instalare specializat când reinstalați produsele. Va cauza incendiu sau electrocutare, explozie sau rănire.
- Nu demontați, reparați sau modificați produsele la întâmplare. Va cauza incendiu sau electrocutare.
- Aparatul trebuie alimentat numai la o tensiune foarte joasă de siguranță, corespunzătoare marcării de pe aparat.

### Operare

- Nu așezați elemente inflamabile în apropierea produsului. Va cauza incendiu.
- Nu permiteți ca apa să pătrundă în produs. Va cauza electrocutare sau defectiune.
- Nu loviți produsul. Va cauza defectarea produsului când acesta este lovit.
- Apeleți la un centru service sau la un magazin de instalare specializat când produsul se udă. Va cauza incendiu sau electrocutare.
- Nu loviți produsul cu ajutorul unor obiecte ascuțite sau tăioase. Va cauza deteriorarea prin defectarea componentelor.

### După utilizare

- Eliminați în siguranță toate materialele, în conformitate cu legile sau ordonanțele federale/statale/locale.

## ▲ ATENȚIE

### Operare

- Nu curățați folosind detergenți puternici cum ar fi solvenții, dar folosiți o lavetă moale. Va cauza incendiu sau deformarea produsului.
- Nu apăsați ecranul cu forță sau folosind două butoane. Va cauza defectarea produsului sau deteriorare.
- Nu atingeți și nu trageți cablul cu mâinile ude. Va cauza defectarea produsului sau electrocutare.
- Copii mici trebuie supravegheați pentru a vă asigura că nu se joacă cu aparatul de aer condiționat.
- Acest produs nu este destinat utilizării lui de către persoane (inclusiv copii) cu capacități fizice, senzoriale sau mentale reduse, sau fără experiență și cunoștințe decât în cazul în care sunt supravegheați sau instruiți asupra modului de utilizare a aparatului de către o persoană responsabilă cu siguranța lor. Copii mici trebuie supravegheați pentru a vă asigura că nu se joacă cu aparatul de aer condiționat.

# Manual de instalare Contact fals exterior (PRDSBM)

## 1. Verificați conținutul Contactului fals exterior (PRDSBM).



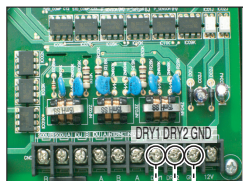
<Corp principal Contact fals exterior>



<Carcasă față>

## 2. Conectați PCB exterior principal și Contactul fals exterior

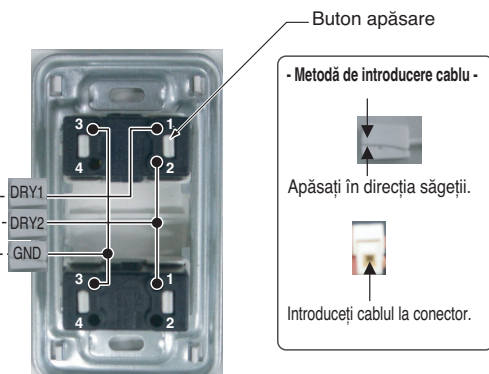
- Conectați bornele (DRY1, DRY2, GND) din partea din spate a contactului fals exterior la bornele (DRY1, DRY2, GND) de la exterior conform imaginii de mai jos.



< PCB principal exterior >

..... indică cablajul pe teren

— cablaj conectat



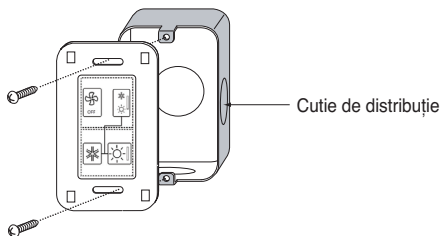
<Parte din spate Contact fals exterior>

- \* Lungimea liniei de comunicare poate fi de maxim 300 m, folosiți cabluri de comunicare cu grosimea de 1,25 mm<sup>2</sup>.

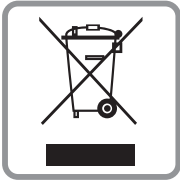
## ⚠ ATENȚIE

Aveți grijă la cablarea când Butonul apăsare din partea din spate a Contactului fals exterior este apăsat iar cablurile sunt scoase.

## 3. Contactul fals exterior combinat cu cutia de distribuție conform imaginii de mai jos



## 4. Atașați carcasa frontală



## ENGLISH Disposal of your old appliance

1. This crossed-out wheeled bin symbol indicates that waste electrical and electronic products (WEEE) should be disposed of separately from the municipal waste stream.
2. Old electrical products can contain hazardous substances so correct disposal of your old appliance will help prevent potential negative consequences for the environment and human health. Your old appliance may contain reusable parts that could be used to repair other products, and other valuable materials that can be recycled to conserve limited resources.
3. You can take your appliance either to the shop where you purchased the product, or contact your local government waste office for details of your nearest authorised WEEE collection point. For the most up to date information for your country please see [www.lg.com/global/recycling](http://www.lg.com/global/recycling)

## БЪЛГАРСКИ Изхвърляне на стария уред

1. Символът със зачерзания контейнер показва, че отпадъците от електрическите и електронните продукти (WEEE) трябва да се изхвърлят отделно от битовите отпадъци.
2. Старите електрически продукти могат да съдържат опасни вещества и правилното изхвърляне на Вашия уред ще помогне за предотвратяване на негативните последици за околната среда и човешкото здраве. Вашият стар уред може да съдържа части за многократно употреба, които биха могли да бъдат използвани за ремонт на други продукти, както и други ценни материали, които могат да бъдат рециклирани с цел запазване на ограничените ресурси.
3. Можете да занесете Вашия уред или в магазина, от който сте го закупили или можете да се свържете с местния държавен офис за отпадъците, за да получите информация за най-близкия РАЗРЕШЕН WEEE пункт за събиране на отпадъци. За най-актуална информация от Вашата държава, моля, погледнете тук: [www.lg.com/global/recycling](http://www.lg.com/global/recycling)

## HRVATSKI Zbrinjavanje starog uređaja

1. Ovaj simbol prekriznute kante za smeće na kotačima označava kako se opadni električni i električni proizvodi (WEEE) moraju zbrinjavati odvojeno od komunalnog otpada.
2. Dotrajali električni proizvodi mogu sadržavati opasne tvari stoga će ispravno zbrinjavanje vaših dotrajalih uređaja pomoći u sprječavanju potencijalnih negativnih posljedica na okoliš i ljudsko zdravlje. Vaš dotrajali uređaj može sadržavati dijelove koji se mogu ponovo iskoristiti za popravak drugih proizvoda te druge vrijedne materijale koji se mogu reciklirati i tako sačuvati ograničene resurse.
3. Ovisno o razini smetnje / štete i dobi stavke, stari proizvodi mogu se popraviti za više radnog života koji će sprječiti izbjegli otpada. Proizvodi koji nisu prikladni za ponovnu uporabu mogu se reciklirati da se oporavim vrijedne resurse i pomoći da se smanji globalno potrošnju novih sirovina.
4. Uređaj možete odnijeti u trgovinu u kojoj ste kupili proizvod ili možete kontaktirati ured za zbrinjavanje otpada kod vaših mjesnih nadležnih tijela te od njih saznati više informacija u najbližem ovlaštenom WEEE sabirnom centru. Za najnovije informacije iz vaše države molimo pogledajte internetske stranice [www.lg.com/global/recycling](http://www.lg.com/global/recycling)

## ČESKY Likvidace starého přístroje

1. Tento symbol přeškrtnutého koše značí, že odpad z elektrických a elektronických výrobků (WEEE) je nutné likvidovat odděleně od linky komunálního odpadu.
2. Staré elektrické výrobky mohou obsahovat nebezpečné látky, takže správná likvidace starých přístrojů pomůže zabránit potenciálním negativním důsledkům pro životní prostředí a lidské zdraví. Staré přístroje mohou obsahovat znovu použitelné díly, které lze použít k opravě dalších výrobků a další cenné materiály, které lze recyklovat a šetřit tak omezené zdroje.
3. Přístroj můžete zanést buď do obchodu, kde jste ho zakoupili nebo se obrátit na místní správu komunálních odpadů, kde získáte podrobné informace o autorizovaném sběrném místě WEEE. Pro poslední aktuální informace z vaší země si prosím studujte web [www.lg.com/global/recycling](http://www.lg.com/global/recycling)

## DANSK Bortskaffelse af dit gamle apparat

1. Dette symbol med en affaldsspand med kryds over angiver at elektrisk og elektronisk affald (WEEE) skal bortskaffes og genbruges korrekt, adskilt fra kommunens husholdningsaffald.
2. Gamle elektriske produkter kan indeholde farlige stoffer, så når du bortskaffer dit gamle apparat på korrekt vis, hjælper du med at forhindre mulige negative konsekvenser for miljø og mennesker. Dit gamle apparat kan indeholde dele som kan genbruges, fx til at reparere andre produkter, eller værdifulde materialer som kan genbruges og derved begrænse spild af værdifulde ressourcer.
3. Du kan enten tage apparatet til den butik hvor du købte det, eller kontakte dit lokale affaldskontor angående oplysninger om det nærmeste, autoriserede WEEE-samlepunkt. Find de sidste nye oplysninger for dit land på [www.lg.com/global/recycling](http://www.lg.com/global/recycling)

## EESTI Teie vana seadme hävitamine

1. Läbitõmmatud ristiga prügiastis sümbol tähendab, et elektriliste ja elektrooniliste toodete (WEEE) jäätmeid tuleb olmeprügist eraldi hävitada.
2. Vanad elektriseadmed võivad sisaldada ohtusid, seega aitab prügi nõuetekohane hävitamine vältida võimalikke negatiivset mõju loodusele ja inimeste tervisele. Teie kasutatud seade võib sisaldada taaskasutatavaid osi, millega saab parandada teisi seadmeid ning muid väärtuslikke materjale, mida saab taaskasutada, et säästida piiratud ressursse.
3. Saate viia oma seadme kas kauplusesse, kust see on ostetud või võtta ühendust kohaliku prügiveo ettevõttega, et saada lisainfot oma lähima WEEE jäätmete kogumiskoha kohta. Kõige ajakohasemat infot oma riigi kohta vaadake [www.lg.com/global/recycling](http://www.lg.com/global/recycling)

## SUOMI Vanhan laitteesi hävittäminen

1. Tämä yliristitetty jätteenastin merkitsee ilmeisesti, että sähkö- ja elektroniikkalaitteiden jätteet (WEEE) tulee pitää erillään kotitalousjätteestä ja viedä kunnallisien kierrätyskeskukseen.
2. Vanhat sähkötuotteet voivat pitää sisällään vaarallisia aineita, joten loppuun käytetyn laitteen oikea hävittäminen ehkäisee ympäristö- ja terveyshaittoja. Vanha laitteesi saattaa pitää sisällään uudelleen käytettäviä osia, joita voidaan käyttää korjaamaan muita tuotteita sekä arvokkaita materiaaleja, joita voidaan kierrättää rajoitetun resurssien säästämiseksi.
3. Voit viedä laitteesi joko liikkeeseen, josta ostatti laitteen, tai ottaa yhteyttä paikallishallintosi ympäristötoimistoon koskien lähintä valtuutettua WEEE -keräyspistettä. Kaikkein viimeisimmät tiedot koskien maatasi, ks. osoitteessa [www.lg.com/global/recycling](http://www.lg.com/global/recycling)

## FRANÇAIS Recyclage de votre ancien appareil

1. Ce symbole de poubelle barrée d'une croix indique que votre équipement électrique et électronique (EEE) ne doit pas être jeté avec les ordures ménagères. Il doit faire l'objet d'un tri et d'une collecte sélective séparée.
2. Les équipements électriques que vous jetez peuvent contenir des substances dangereuses. Il est donc important de les jeter de façon appropriée afin d'éviter des impacts négatifs sur l'environnement et la santé humaine. L'équipement que vous jetez peut également contenir des pièces réutilisables pour la réparation d'autres produits ainsi que des matériaux précieux pouvant être recyclés pour préserver les ressources de la planète.
3. Vous pouvez rapporter votre appareil au commerçant qui vous l'a vendu ou contacter votre collectivité locale pour connaître les points de collecte de votre EEE. Vous trouverez également des informations à jour concernant votre pays en allant sur [www.quefairedemesdechets.fr](http://www.quefairedemesdechets.fr)

## ITALIANO Smaltimento delle apparecchiature obsolete

1. Tutte le apparecchiature elettriche ed elettroniche, contrassegnate da questo simbolo ("bidone della spazzatura barrato da una croce"), devono essere raccolte e smaltite separatamente rispetto agli altri rifiuti urbani misti mediante impianti di raccolta specifici installati da enti pubblici o dalle autorità locali. Si ricorda che gli utenti finali domestici possono consegnare gratuitamente le apparecchiature elettriche ed elettroniche a fine vita presso il punto vendita all'atto dell'acquisto di una nuova apparecchiatura equivalente. Gli utenti finali domestici possono inoltre consegnare gratuitamente apparecchiature elettriche ed elettroniche di piccolissime dimensioni (non eccedenti i 25 cm) a fine vita direttamente presso un punto vendita a ciò abilitato, senza obbligo di acquistare una apparecchiatura nuova di tipo equivalente. Si prega di informarsi previamente presso il punto vendita prescelto circa tale ultima modalità di conferimento dell'apparecchiatura a fine vita.
2. Il corretto smaltimento dell'unità obsoleta contribuisce a prevenire possibili conseguenze negative sulla salute degli individui e sull'ambiente. Una gestione responsabile del fine vita delle apparecchiature elettriche ed elettroniche da parte degli utenti contribuisce al riutilizzo, al riciclaggio ed al recupero sostenibile dei prodotti obsoleti e dei relativi materiali.
3. Per informazioni più dettagliate sullo smaltimento delle apparecchiature obsolete, contattare l'ufficio del comune di residenza, il servizio di smaltimento rifiuti o il punto vendita in cui è stato acquistato il prodotto. ([www.lg.com/global/recycling](http://www.lg.com/global/recycling))

<b>DEUTSCH</b>	<b>Entsorgung Ihrer Altgeräte</b>
<p>1. Das durchgestrichene Symbol eines fahrbaren Abfallbehälters weist darauf hin, dass Elektro- und Elektronik-Produkte (WEEE) getrennt vom Hausmüll entsorgt werden müssen. Bitte entsorgen Sie Altgeräte getrennt von anderem Abfall und bringen Sie diese zu einer ausgewiesenen Sammelstelle für das Recycling von elektrischen und elektronischen Geräten. Falls die Geräte Batterien oder Lampen enthalten, die vom Endverbraucher ohne Beschädigung leicht entnommen werden können, trennen Sie diese bitte vor der Entsorgung von den Hauptgeräten, es sei denn, Sie möchten, dass die alten Geräte wiederverwendet werden (alte Batterien und Lampen werden getrennt gesammelt). Bitte beachten Sie auch, dass Sie persönlich dafür verantwortlich sind, personenbezogene Daten auf dem Gerät zu löschen, bevor Sie Ihre Geräte entsorgen.</p> <p>2. Alle elektrische Produkte können gefährliche Substanzen enthalten, die eine korrekte Entsorgung dieser Altgeräte erforderlich machen, um schädliche Auswirkungen auf die Umwelt und die menschliche Gesundheit zu vermeiden. Ihre ausgedienten Geräte können wiederverwendbare Teile enthalten, mit denen möglicherweise andere Produkte repariert werden können, aber auch sonstige wertvolle Materialien enthalten, die zur Schonung knapper Ressourcen recycelt werden können.</p> <p>3. Ihre Altgeräte Autorisierter Entsorgungsorte (AEO) oder in den Laden zurückbringen, in dem Sie das Produkt ursprünglich erworben haben oder Sie kontaktieren Ihre Gemeindeabfallstelle für Informationen über die nächstgelegene autorisierte WEEE Sammelstelle. Bitte beachten Sie, dass einige* Verreiber verpflichtet sind:</p> <ul style="list-style-type: none"> <li>- Bei der Abgabe eines neuen Elektro- oder Elektronikgerätes an einen Endnutzer ein Altgerät des Endnutzers der gleichen Geräteart unentgeltlich zurückzunehmen, und</li> <li>- Altgeräte, die in keiner äußeren Abmessung größer als 25 Zentimeter sind, im Einzelhandelsgeschäft oder in unmittelbarer Nähe hierzu unentgeltlich zurückzunehmen; Wenn Offline oder Online Händler Neugeräte an Privathaushalte liefern, sind sie verpflichtet, Altgeräte direkt bei diesen abzuholen oder Rückgabemöglichkeiten in zumutbarer Entfernung anzubieten. Daher empfehlen wir Ihnen sich für weitere Informationen an Ihren Händler zu wenden.</li> </ul> <p>4. LG Electronic Deutschland GmbH ist ordnungsgemäß als Hersteller in Deutschland registriert. Damit trägt LG deutschlandweit zur Sammlung von Elektro- und Elektronik-Altgeräten bei, die Sie in kommunalen Getrenntsammlungen abgeben. Die aktuellsten Informationen finden Sie unter: <a href="http://www.lg.com/global/recycling">www.lg.com/global/recycling</a> oder <a href="https://www.lg.com/de/support/altgeraete-rueckgabe">https://www.lg.com/de/support/altgeraete-rueckgabe</a>.</p> <p>* Verreiber mit einer Verkaufsfläche für Elektro- und Elektronikgeräte von mindestens 400 Quadratmetern sowie Verreiber von Lebensmitteln mit einer Gesamtverkaufsfläche von mindestens 800 Quadratmetern, die Elektro- und Elektronikgeräte anbieten</p>	
<b>ΕΛΛΗΝΙΚΑ</b>	<b>Απόρριψη της παλιάς σας συσκευής</b>
<p>1. Αυτό το διαγραμμένο σύμβολο του τροχοφόρου κάδου υποδεικνύει ότι τα απόβλητα ηλεκτρικών και ηλεκτρονικών προϊόντων (ΑΗΗΕ) πρέπει να απορριπτούν χωριστά από τα γενικά οικιακά απόβλητα.</p> <p>2. Τα παλιά ηλεκτρικά προϊόντα μπορεί να περιέχουν επικίνδυνες ουσίες και ως εκ τούτου η σωστή απόρριψη της παλιάς σας συσκευής αποτρέπει ενδεχόμενες αρνητικές συνέπειες για το περιβάλλον και την ανθρώπινη υγεία. Η παλιά σας συσκευή μπορεί να περιέχει επαναχρησιμοποίησιμα αναλλακτικά που θα μπορούσαν να χρησιμοποιηθούν για την επεξεύξη άλλων προϊόντων, καθώς και άλλα υλικά αξίας που μπορούν να ανακυκλωθούν για εξοικονόμηση των περιορισμένων φυσικών πόρων.</p> <p>3. Μπορείτε να πάτε τη συσκευή σας, είτε στο κατάστημα από το οποίο αγοράσατε το προϊόν, ή να επικοινωνήσετε το τοπικό γραφείο απορριμμάτων για λεπτομέρειες σχετικά με το πλησιέστερο εξεγκριμένο σημείο συλλογής ΑΗΗΕ (Απόβλητα Ηλεκτρικών και Ηλεκτρονικών Συσκευών). Για τις πιο πρόσφατες πληροφορίες για τη χώρα σας επισκεφθείτε τη διεύθυνση <a href="http://www.lg.com/global/recycling">www.lg.com/global/recycling</a></p>	
<b>ҚАЗАҚША</b>	<b>Ескі қырлығның қорықса тастау</b>
<p>1. Бұл осы үсті сызылған шелек таңбасы қорық электр және электрондық өнімдер (WEEE) қалалық қорық жүйесінен бөлек жоюылы керектігін білдіреді.</p> <p>2. Ескі электр қырлығтарыңызды азиянды заттар болады, сондықтан ескі қырлығның тиісті түрде қорықса тастау қоршаған орта мен адам денсаулығына тиімі мүлкі кері әсерлердің алдын алуға көмектеседі. Ескі қырлығңызды басқа өнімдерді және шектеулі ресурстарды сақтау қайта өңделетін маңызды материалдарды жөндеу үшін қолданылатын қайта қолданбалы бөлшектер болуы мүмкін.</p> <p>3. Қырлығңызды өнімді сатып алған дүкенге апаруға немесе жақын жердегі өкілетті WEEE жинау нүктесі туралы мәліметтер үшін жергілікті басқару мекемесіне хабарласуға болады. Еліңіз үшін ең соңғы ақпаратты алу үшін <a href="http://www.lg.com/global/recycling">www.lg.com/global/recycling</a> веб-сайтын қараңыз</p>	
<b>LATVIĒŠU</b>	<b>Jūs u vecās ierīces likvidēšana</b>
<p>1. Šis simbols – pārsvītrotā atkritumu tvertne uz rīleņiem – norāda, ka elektrisko un elektronisko iekārtu atkritumi (EEĀ) jālikvidē atsevišķi no sadzīves atkritumu plūsmas.</p> <p>2. Veci elektriskie ierīcēdāji var saturēt bīstamas vielas, tādēļ jūsu vecās ierīces pareiza likvidēšana palīdzēs novērst iespējamās negatīvas sekas vides un cilvēka veselībai. Jūsu vecā ierīce var saturēt vairākkārt izmantojamas detaļas, kuras var izmantot citu ierīcēdāju remontam, un citas vērtīgas materiālus, kurus var pārstrādāt, iedējādi saglabājot ierobežotus resursus.</p> <p>3. Jūs varat aiznest ierīci vai uz veikalu, uz kura izstrādājumu iegādājāties, vai sazināties ar vietējās pašvaldības atkritumu savākšanas iestādi, uz kuru ziņotā sīkaku informāciju par tvaiko oficiālo EEĀ savākšanas punktu. Jaunāko informāciju par sav valsti skatiet vietnē <a href="http://www.lg.com/global/recycling">www.lg.com/global/recycling</a></p>	
<b>LIETUVIŲ K.</b>	<b>Senų prietaisų utilizavimas</b>
<p>1. Išbrauktos šūkšlįų dėžės simbolis rodo, kad elektros ir elektronikos įrangos atliekos (EEĀ) turėtų būti utilizuojamos atskirai nuo komunalinių atliekų.</p> <p>2. Senoje elektrinėje įrangoje gali būti pavojingų medžiagų, taigi linkamas senų prietaisų utilizavimas padės apsaugoti nuo galimų neigiamų pasekmių aplinkai ir žmonių sveikatai. Jūsų sename prietaise gali būti dalių, kurias galima panaudoti dar kartą taisant kitą įrangą ir kitų vertingų medžiagų, kurios gali būti perdirbamos siekiant tausoti ribotus išteklius.</p> <p>3. Savo prietaisą galite nugabenti į parduotuvę, kurioje įrangą įsigijote, arba susisiekiute su vietos valdžios atliekų taryba norėdami gauti artimiausio EEĀ surinkimo vietos informaciją. Norėdami gauti daugiau informacijos savo šalyje, apsilankykite <a href="http://www.lg.com/global/recycling">www.lg.com/global/recycling</a></p>	
<b>NEDERLANDS</b>	<b>Verwijdering van uw oude apparaat</b>
<p>1. Dit symbol van de doorgekruiste vuilnisbak geeft aan dat gedankte elektrische en elektronische producten (WEEE) afzonderlijk van het huishoudelijke afval moeten worden verwijderd.</p> <p>2. Oude elektrische producten kunnen gevaarlijke stoffen bevatten, dus een juiste verwijdering van uw oude apparaat helpt bij het voorkomen van mogelijke negatieve gevolgen voor het milieu en de volksgezondheid. Uw oude apparaat kan herbruikbare onderdelen bevatten die gebruikt zouden kunnen worden voor het repareren van andere producten, en andere waardevolle materialen die kunnen worden gerecycleerd voor het behoud van beperkte grondstoffen.</p> <p>3. U kunt uw apparaat meenemen naar de winkel waar u het product hebt gekocht, of u kunt contact opnemen met uw plaatselijke afvalinstantie voor de gegevens van uw dichtstbijzijnde geautoriseerde WEEE-verzamelpunt. Voor de meest geactualiseerde informatie voor uw land wordt verwezen naar <a href="http://www.lg.com/global/recycling">www.lg.com/global/recycling</a></p>	
<b>NORSKI</b>	<b>Avhending av gamle apparater</b>
<p>1. Dette symbolet av en utkrysset avfallsdunk indikerer at kasserte elektriske og elektroniske produkter (WEEE) skal kastes separat fra husholdningsavfall og leveres til den kommunale resirkulering.</p> <p>2. Gamle elektriske produkter kan inneholde farlige stoffer, så korrekt avfallshåndtering av det gamle apparatet bidrar til å hindre potensiell negative konsekvenser for miljøet og andre helse. Gamle apparater kan inneholde gjenbrukbare deler som kan brukes til å reparere andre produkter og andre verdifulle materialer som kan resirkuleres for å bevare begrensede ressurser.</p> <p>3. Du kan bringe apparatet enten til butikken der du kjøpte produktet, eller ta kontakt med den lokale myndighetens avfallskontor for informasjon om nærmeste autoriserte innsamlingspunkt for el-avfall (WEEE-avfall). For den mest oppdaterte informasjonen for ditt land, gå til <a href="http://www.lg.com/global/recycling">www.lg.com/global/recycling</a></p>	
<b>POLSKI</b>	<b>Utilizacja starego urządzenia</b>
<p>1. Symbol przekreślonego pojemnika na odpady na kółkach oznacza, że produkty elektryczne lub elektroniczne (WEEE) należy zutylizować poza obiegiem odpadów komunalnych.</p> <p>2. Stare produkty elektroniczne mogą zawierać niebezpieczne substancje. Właściwa utylizacja starego urządzenia pozwoli uniknąć potencjalnych negatywnych skutków dla środowiska i zdrowia. Stare urządzenie może zawierać części wielokrotnego użytku, które mogą zostać wykorzystane do naprawy innych produktów lub inne wartościowe materiały, które można przetworzyć, aby oszczędzać zasoby naturalne.</p> <p>3. Możesz zanieść urządzenie do sklepu, w którym zostało kupione lub skontaktować się z lokalnym urzędem gospodarki odpadami, aby uzyskać informacje o najbliższym punkcie zbiórki WEEE. Aby uzyskać aktualne informacje z zakresu dostawki odpadami obowiązującej w Twoim kraju, odwiedź stronę <a href="http://www.lg.com/global/sustainability/environment/take-back-recycling/global-network-europe">http://www.lg.com/global/sustainability/environment/take-back-recycling/global-network-europe</a> (plik PDF : „For more information about how to recycle LG products in your country.”)</p>	
<b>РУССКИЙ</b>	<b>Утилизация старого оборудования</b>
<p>1. Этот перекрещенный символ мусорной корзины указывает на то, что обработанные электрические и электронные изделия (WEEE) следует утилизировать отдельно от бытовых отходов.</p> <p>2. Старые электрические изделия могут содержать опасные вещества, поэтому правильная утилизация старого оборудования поможет предотвратить возможные негативные последствия для окружающей среды и здоровья человека. Старое оборудование может содержать детали, которые могут быть повторно использованы для ремонта других изделий, а также другие ценные материалы, которые можно переработать, чтобы сохранить ограниченные ресурсы.</p> <p>3. Вы можете отнести свой прибор в магазин, где он был приобретен, либо связаться с органами местного самоуправления для получения подробных сведений о ближайшем пункте приема отходов электрического и электронного оборудования (WEEE). Для получения самой свежей информации относительно вашей страны обращайтесь по адресу: <a href="http://www.lg.com/global/recycling">www.lg.com/global/recycling</a></p>	

**PORTUGUÊS** **Eliminao do seu aparelho usado**

1. Este smbolo de um caixote do lixo com rodas e linhas cruzadas sobrepostas indica que os resduos de produtos elctricos e electrnicos (WEEE) devem ser eliminados separadamente do lixo domstico.
2. Os produtos elctricos usados podem conter substncias perigosas, pelo que, a eliminao correta do seu aparelho usado pode contribuir para evitar potenciais danos para o ambiente e sade humana. O seu aparelho usado pode conter peas reutilizveis que podem ser usadas para reparar outros aparelhos e materiais teis que podem ser reciclados para preservar os recursos limitados.
3. Pode levar o seu aparelho a loja onde o adquiriu ou contactar a sua entidade local de recolha e tratamento de resduos para obter mais informaes sobre o ponto de recolha WEEE autorizado mais prximo. Para obter informaes mais atualizadas relativas ao seu pas, visite [www.lg.com/global/recycling](http://www.lg.com/global/recycling)

**ROMANA** **Eliminarea aparatului vechi**

1. Smbolul de pubei indic faptul c deeurile electrice i electronice (WEEE) trebuie eliminate separat de celelalte deeur.
2. Produsele electrice i electronice vechi conin substane periculoase. Astfel, prin eliminarea corespunztoare vei contribui la prevenirea deteriorrii mediului nconjurtor i al sntatii umane. Este posibil ca dispozitivul dvs. vechi s conin piese componente, care pot fi folosite pentru repararea altor produse sau materiale importante care pot fi reciclate n scopul economisirii resurselor limitate.
3. Dispozitivul vechi poate fi returnat magazinului de unde a fost achiziionat, sau putei contacta firma responsabil pentru eliminarea deeurilor, n scopul afirii locaii unitii autorizate pentru reciclarea deeurilor electrice i electronice (WEEE). Pentru informaii mereu actualizate i referitoare la ara dvs. v rugm vizitai pagina web [www.lg.com/global/recycling](http://www.lg.com/global/recycling)

**SRPSKI** **Odlaganje starog aparata**

1. Ovaj simbol prectana kanta za smece pokazuje da elektrini i elektronski otpad (WEEE) treba da se odlae odvojeno od obinog komunalnog otpada.
2. Stari elektrini aparati mogu da sadrže otrovne supstance, tako da e pravilno odlaganje Vašeg starog aparata pomoći sprečavanju pojave negativnih posledica po životnu sredinu i zdravlje ljudi. Vaš stari aparat može da sadrži delove za višekratnu upotrebu koji se mogu koristiti za zamenu drugih proizvođa i druge vredne materijale koji se mogu reciklirati radi očuvanja ograničenih resursa.
3. Vaš aparat možete da odnesete u radnju gde ste ga kupili ili da kontaktirate lokalnu vladinu kancelariju za otpad kako biste dobili informaciju o najbližjoj autorizovanoj WEEE stanici za odlaganje ovog otpada. Za najnovije informacije za Vašu zemlju, molimo Vas da pogledate web stranicu [www.lg.com/global/recycling](http://www.lg.com/global/recycling)

**SLOVENA** **Zneškodnenie starého spotrebiča**

1. Tento symbol prečiarknutého odpadkového koša na kolieskach znamená, že odpad z elektrických a elektronických zariadení (WEEE) musí byť zneškodnený samostatne od komunálneho odpadu.
2. Staré elektrické produkty môžu obsahovať nebezpečné latky, preto správne zneškodnenie vášho starého spotrebiča pomôže zabrániť potenciálnym negatívnym dopadom na prostredie a ľudské zdravie. Vaš starý spotrebič môže obsahovať diely, ktoré možno opätovne použiť na opravu iných produktov, a iné cenné materiály, ktoré možno recyklovať s cieľom chrániť obmedzené zdroje.
3. Svoj spotrebič môžete znieš do predajne, kde ste produkt zakúpili, alebo sa môžete obrátiť na oddelenie odpadov miestnej samosprávy a požiadať o informácie o najbližšom zbernom mieste odpadu z elektrických a elektronických zariadení (WEEE). Najnovšie informácie platné pre vašu krajinu nájdete na stránke [www.lg.com/global/recycling](http://www.lg.com/global/recycling)

**SLOVENŠINA** **Odstranjanje vašega starega aparata**

1. Na izdelku prečtan simbol smetnjaka opozarja, da je treba odpadne elektrine in elektronske izdelke (OEEI) odstranjevati loeno od ostalih komunalnih odpadkov.
2. Odpadni elektrini izdelki lahko vsebujejo nevarne snovi, zato s pravilnim odstranjevanjem starega aparata pripomorete k preprečevanju morebitnih negativnih vplivov na okolje in zdravje ljudi. Vaš stari aparat lahko vsebuje dele, ki bi jih bilo mogoče uporabiti za popravilo drugih izdelkov, in druge dragocene materiale, ki jih je mogoče reciklirati in s tem ohranjati omejene vire.
3. Vaš aparat lahko odnesete bodisi v trgovino, kjer ste kupili ta izdelek, ali pa se obrnite na lokalni urad za odstranjevanje odpadkov glede podrobnosti o najbližjem pooblaščenem zbirnem mestu za OEEI. Za najnovjše informacije za vašo državo si oglejte [www.lg.com/global/recycling](http://www.lg.com/global/recycling)

**ESPAOL** **Smbolo para marcar AEE**

1. El smbolo del contenedor de basura tachado con un aspa indica que la recogida separada de aparatos elctricos y electrnicos (AEE) debe realizarse de manera separada.
2. Los productos elctricos antiguos pueden contener sustancias peligrosas de modo que la correcta eliminacin del antiguo aparato ayudar a evitar posibles consecuencias negativas para el medio ambiente y para la salud humana. El antiguo aparato puede contener piezas reutilizables que podran utilizarse para reparar otros productos y otros materiales valiosos que pueden reciclarse para conservar los recursos limitados.
3. Puede llevar el aparato a cualquiera de los centros autorizados para su recogida. Para obtener la informacin ms actualizada para su pas por favor visite [www.lg.com/global/recycling](http://www.lg.com/global/recycling)

**SVENSKA** **Kassera den gamla apparaten**

1. Den överskade soptunnesymbolen indikerar att elektroniskt och elektriskt avfall (WEEE) ska kasseras separat från hushållsavfallet och lämnas in till av kommunen anvisat ställe för återvinning.
2. Gamla elektroniska och elektriska produkter kan innehålla farliga substanser så korrekt avfallshandling av produkten förhindrar negativa konsekvenser för miljön och den mänskliga hälsan. Din gamla apparat kan innehålla återanvändningsbara delar som används för att reparera andra produkter och andra värdefulla material som kan återvinnas för att spara begränsade resurser.
3. Du kan ta din gamla apparat till butiken där du köpte produkten, eller kontakta din kommun för information om närmaste WEEE-uppsamlingsställe. För den mest uppdaterade informationen i ditt land, gå till [www.lg.com/global/recycling](http://www.lg.com/global/recycling)

**MAGYAR** **A régi készülék ártalmatlanítása**

1. A leselejtezett elektromos és elektronikai termékeket a háztartási hulladéktól elkülönítve kell begyűjteni, a jogszábakoy által kijelölt módon és helyen.
2. Régi készülékeinek megfelelő leselejtezése segíthet megelőzni az esetleges egészségre vagy környezetre ártalmas hatásokat.
3. Ha további információra van szükségése régi készülékeinek leselejtezésével kapcsolatban, lépjen kapcsolatba velünk a [szerelektalok.hu](http://szerelektalok.hu) oldalon ahol tájékoztatók Önt visszavétele, átvétele, gyűjtése és kezelése illetékeztéséigkról.

**TÜRKÇE** **Eski cihazınızın atılması**

1. Tüm elektrikli ve elektronik atıklar, devlet ya da yerel yetkililer tarafından belirlenen toplama merkezlerinde ayrı olarak imha edilmelidir. Atık elektrikli ve elektronik aletler belediyeler tarafından kurulan toplama noktalarına teslim edilmeli veya aldığınız yeni ürünün satıcınıza adresinize teslim ederken, satıcınızdan atık elektrikli ve elektronik aletinizi teslim almasını istemelisiniz.
2. Atık ürünün doğru imhası çevre ve insan sağlığı üzerindeki potansiyel olumsuz sonuçların engellenmesine yardımcı olacaktır.
3. Eski ürününüzün imhası hakkında daha fazla bilgi için lütfen belediyeniz ya da ürün aldığınız mağaza ile iletişime geçiniz.
4. AEEE Yönetmeliğine Uygundur.
5. Bu işareti içeren ürünler tehlikeli madde içerirler. Ürünler içerisindeki tehlikeli maddeler çevre kirlenmesine veya yaralanma/ölüme sebebiyet verebilir. ([www.lg.com/global/recycling](http://www.lg.com/global/recycling))

**УКРАЇНСЬКА** **Утилізація старого обладнання**

1. Цей перекреслений символ сміттового кошика вказує, що відпрацьовані електричні та електронні вироби (WEEE) потрібно утилізувати окремо від побутових відходів.
2. Старі електричні вироби можуть містити небезпечні речовини, тому правильна утилізація старого обладнання допоможе запобігти можливим негативним наслідкам для навколишнього середовища та здоров'я людини. Старе обладнання може містити деталі, які можуть бути використані повторно для ремонту інших виробів, а також інші цінні матеріали, які можливо переробити, щоб зберегти обмежені ресурси.
3. Ви можете віднести свій прилад в магазин, де його було придбано, або зв'язатися з органами місцевого самоврядування, щоб отримати докладні відомості про найближчий пункт прийому відходів електричного та електронного обладнання (WEEE). Щоб отримати найвісшішу інформацію щодо вашої країни, звертайтеся за адресою: [www.lg.com/global/recycling](http://www.lg.com/global/recycling)