



POUŽÍVATEĽSKÁ PRÍRUČKA

LED LCD MONITOR

(LED Monitor*)

* LED monitory LG sú LCD monitory s podsvietením LED.

Pred použitím zariadenia si pozorne prečítajte túto príručku a odložte si ju na budúce použitie.

34WR55QC 34WR55QK 34BQ65VA
34BR55QC 34BR55QK

www.lg.com

Autorské práva © 2023 LG Electronics Inc. Všetky práva vyhradené.

OBSAH

LICENCIA 3

INFORMÁCIE O SOFTVÉRI TYPU OPEN SOURCE 4

MONTÁŽ A PRÍPRAVA 4

- Podporované ovládače a softvér 4
- Opis produktu a tlačidiel 5
 - Ako používať tlačidlo pákového ovládača
- Premiestňovanie monitora a jeho zdvíhanie .. 5
 - Inštalácia na stôl
 - Nastavenie výšky stojana
 - Nastavenie uhla
 - Používanie zámku Kensington
 - Inštalácia platničky nástennej konzoly
 - Inštalácia na stenu

POUŽÍVANIE MONITORA..... 10

- Pripojenie k počítaču..... 10
 - Pripojenie HDMI
 - Pripojenie cez port DisplayPort
- Pripájanie k zariadeniam AV..... 11
 - Pripojenie HDMI
- Pripojenie periférnych zariadení 12
 - Pripojenie zariadenia USB
 - Pripojenie slúchadiel

NASTAVENIE POUŽÍVATEĽA... 13

- Aktivácia hlavnej ponuky..... 13
 - Funkcie hlavnej ponuky
 - Nastavenia ponuky
 - Quick Settings (Rýchle nastavenia)
 - Input (Vstup)
 - Picture (Obraz)
 - General (Všeobecné)

ODSTRÁŇOVANIE PORÚCH 25

TECHNICKÉ PARAMETRE PRODUKTU 28

- Režim výrobných nastavení (Predvolený režim, PC)..... 29
- Časovanie HDMI (Video)..... 30

LICENCIA

Každý model má odlišnú licenciu. Ďalšie informácie o licencií nájdete na lokalite www.lg.com.



Pojmy HDMI, HDMI High-Definition Multimedia Interface, HDMI Trade dress a logá HDMI sú ochranné známky alebo registrované ochranné známky spoločnosti HDMI Licensing Administrator, Inc.



Obchodné značky MaxxAudio a ďalšie obchodné značky MAXX sú registrované ochranné známky spoločnosti Waves Audio Ltd.



The SuperSpeed USB Trident logo is a registered trademark of USB Implementers Forum, Inc.

INFORMÁCIE O SOFTVÉRI TYPU OPEN SOURCE

Ak chcete získať zdrojový kód, ktorý sa poskytuje na základe licencie GPL, LGPL, MPL a ďalších licencií typu Open Source (s otvoreným zdrojovým kódom), ktoré majú povinnosť zverejniť zdrojový kód, a ktorý je obsiahnutý v tomto produkte, a ak chcete získať prístup ku všetkým uvedeným licenčným podmienkam, oznámeniam o autorských právach a ďalším relevantným dokumentom, navštívte webovú lokalitu <http://opensource.lge.com>.

Spoločnosť LG Electronics vám tiež poskytne kód otvoreného zdroja na disku CD-ROM za poplatok, ktorý bude pokrývať náklady na takúto distribúciu (ako sú náklady na médiá, doručenie a manipuláciu), a to na základe e-mailovej žiadosti odoslanej na opensource@lge.com.

Táto ponuka platí pre každého, komu bola táto informácia doručená, po dobu troch rokov od posledného odoslania tohto produktu.

MONTÁŽ A PRÍPRAVA



UPOZORNENIE

- Na zabezpečenie bezpečnosti a výkonu produktu vždy využívajte iba originálne komponenty LG.
- Záruka sa nevzťahuje na akékoľvek poškodenie alebo zranenie spôsobené napodobeninami originálnych komponentov.
- Odporúča sa využívať dodané komponenty.
- Ak používate bežne dostupné káble bez certifikácie od spoločnosti LG, obrazovka nemusí zobrazovať alebo môže byť vidno šum obrazu.

- Ilustrácie v tomto dokumente zobrazujú typické postupy, takže od samotného výrobku sa môžu líšiť.
- Pri montáži výrobku neaplikujte na skrutkovacie časti cudzie látky (oleje, mazivá atď.). (Inak hrozí poškodenie výrobku.)
- Pôsobenie nadmernej sily pri doťahovaní skrutiek môže spôsobiť poškodenie monitora. Na takto spôsobené poškodenie sa nevzťahuje záruka na produkt.
- Monitor neprenášajte obrátený hore nohami tak, že ho budete držať len za základňu stojana. Monitor by mohol zo základne vypadnúť a spôsobiť vám zranenie.
- Pri dvíhaní a prenášaní monitora sa nedotýkajte obrazovky monitora. Pôsobenie sily na obrazovku monitora by mohlo spôsobiť jej poškodenie.



POZNÁMKA

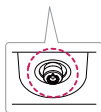
- Vzhľad komponentov sa môže líšiť od tu uvedených obrázkov.
- Všetky informácie o produkte a špecifikácie obsiahnuté v tejto príručke môžu byť zmenené bez predchádzajúceho upozornenia s cieľom vylepšiť výkon produktu.
- Ak si chcete zakúpiť voliteľné príslušenstvo, navštívte obchod s elektronikou alebo stránku online obchodu alebo sa obráťte na predajcu, u ktorého ste produkt kúpili.
- Dodaný napájací kábel sa môže v závislosti od regiónu líšiť.

Podporované ovládače a softvér

Najnovšiu verziu si môžete stiahnuť a nainštalovať z webu spoločnosti LGE (www.lg.com).

Ovládače a softvér	Nutnosť inštalácie
Ovládač monitora	Odporúčané
OnScreen Control	Odporúčané (34WR55QC/34BR55QC/34BQ65VA)
LG Switch	Odporúčané (34WR55QK/34BR55QK)
Dual Controller	Voliteľné

Opis produktu a tlačidiel



Tlačidlo pákového

Ako používať tlačidlo pákového ovládača

Funkcie monitora môžete jednoducho ovládať tak, že stlačíte tlačidlo pákového ovládača alebo ho prstom posuniete doľava/doprava/nahor/nadol.

Základné funkcie

		Zapnutie napájania	Monitor zapnete jedným stlačením tlačidla pákového ovládača.
		Vypnutie napájania	Monitor vypnete stlačením a podržaním tlačidla pákového ovládača na dlhšie ako 5 sekúnd.
		Ovládanie hlasitosti	Hlasitosť môžete ovládať posúvaním tlačidla pákového ovládača vľavo/vpravo.



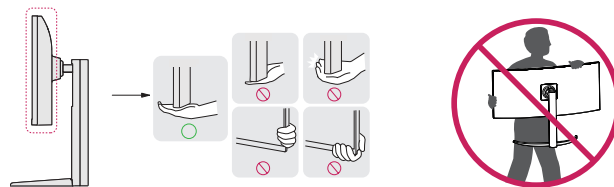
POZNÁMKA

- Tlačidlo pákového ovládača je umiestnené v spodnej časti monitora.

Premiestňovanie monitora a jeho zdvíhanie

Pri premiestňovaní monitora alebo jeho zdvíhaní postupujte podľa týchto pokynov, aby ste predišli poškrabaniu či poškodeniu a zabezpečili jeho bezpečný presun, bez ohľadu na jeho tvar či veľkosť.

- Pri premiestňovaní monitora sa odporúča uložiť ho do pôvodnej škatule či obalu.
- Pred premiestňovaním alebo zdvíhaním monitora odpojte napájací kábel a všetky ostatné káble.
- Pevne uchopte spodnú a bočnú časť rámu monitora. Nedotýkajte sa však samotného panelu.
- Pri držaní monitora by mala byť obrazovka otočená smerom od vás, aby ste predišli jej poškrabaniu.
- Pri premiestňovaní monitora ho nevystavujte nárazom a nadmerným vibráciám.
- Pri premiestňovaní držte monitor vo zvislej polohe, nikdy ho neatáčajte na stranu ani nenakláňajte nabok.

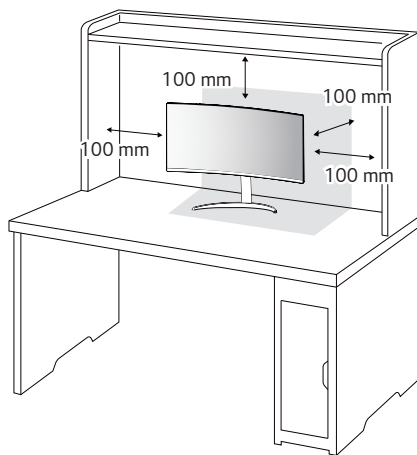


UPOZORNENIE

- Snažte sa čo najmenej dotýkať obrazovky monitora.
 - V opačnom prípade môžete poškodiť obrazovku alebo niektoré pixely slúžiace na vytváranie obrazu.
- Ak používate panel monitora bez základne stojana, jeho tlačidlo pákového ovládača môže zapríčiniť, že sa monitor stane nestálym a spadne, čo môže viesť k poškodeniu monitora alebo zraneniu. Okrem toho by mohlo dôjsť k poruche tlačidla pákového ovládača.

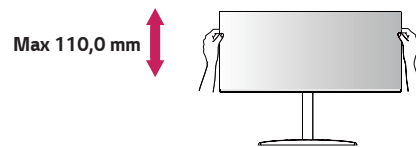
Inštalácia na stôl

- Zdvihnite monitor a umiestnite ho vo zvislej polohe na stôl. Umiestnite monitor minimálne 100 mm od steny, aby bolo zabezpečené dostatočné vetranie.



Nastavenie výšky stojana

- 1 Umiestnite monitor namontovaný na základňu stojanu do zvislej polohy.
- 2 Chyťte monitor obidvoma rukami a nastavte ho.



VAROVANIE

- Pri nastavovaní výšky obrazovky nekladte ruku na telo stojana, aby ste predišli poraneniu prstov.

UPOZORNENIE

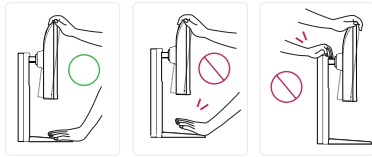
- Pred presunutím alebo inštaláciou monitora odpojte napájací kábel. Hrozí riziko zásahu elektrickým prúdom.
- Uistite sa, že používate napájací kábel dodaný v balení produktu a pripojte ho do uzemnenej elektrickej zásuvky.
- Ak potrebujete iný napájací kábel, kontaktujte vášho miestneho predajcu alebo navštívte najbližšiu miestnu predajňu.

Nastavenie uhla

- 1 Umiestnite monitor namontovaný na základňu stojanu do zvislej polohy.
- 2 Upravte uhol obrazovky.
Uhol obrazovky môžete upraviť v rozsahu od -5° do 20° dopredu alebo dozadu, aby ste dosiahli polohu umožňujúcu pohodlné sledovanie.

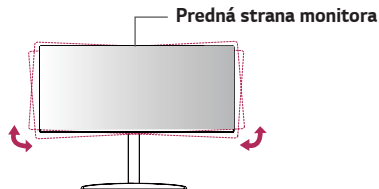
! VAROVANIE

- Nedržte spodnú časť rámu monitora tak, ako je to znázornené na obrázku nižšie, aby ste predišli zraneniu prstov pri nastavovaní obrazovky.
- Dbajte na to, aby ste sa počas nastavovania uhla monitora nedotýkali obrazovky ani na ňu netlačili.



! POZNÁMKA

- Ľavú alebo pravú stranu monitora možno ľahko otočiť (až o 3 stupne). Nastavte horizontálne úroveň monitora.

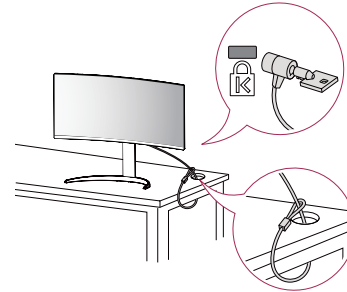


Používanie zámku Kensington

Konektor zabezpečovacieho systému od spoločnosti Kensington je umiestnený na spodnej strane monitora.

Ďalšie informácie o inštalácii a používaní nájdete v používateľskej príručke k zámku Kensington alebo na webovej lokalite <http://www.kensington.com>.

Pripojte monitor k stolu pomocou kábla zabezpečovacieho systému Kensington.



! POZNÁMKA

- Zabezpečovací systém Kensington je voliteľný. Voliteľné príslušenstvo si môžete zaobstarat v bežných predajniach s elektrospotrebičmi.

Inštalácia platničky nástennej konzoly

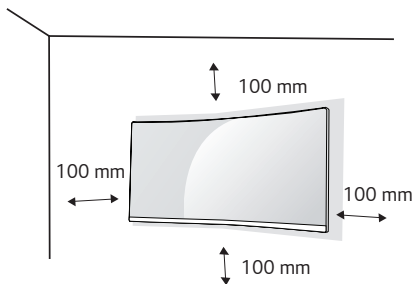
Tento monitor spĺňa technické parametre pre platničku nástennej konzoly alebo iných kompatibilných zariadení.

! POZNÁMKA

- Platnička nástennej konzoly sa predáva osobitne.
- Ďalšie informácie o inštalácii nájdete v príručke na inštaláciu platničky nástennej konzoly.
- Dávajte pozor, aby ste počas montáže platničky nástennej konzoly nevyvinuli nadmernú silu, pretože by mohlo dôjsť k poškodeniu obrazovky.
- Pred montážou monitora na stenu demontujte jeho stojan, pričom použite postup montáže stojana v opačnom poradí.

Inštalácia na stenu

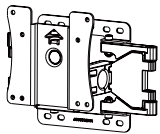
Monitor nainštalujte minimálne 100 mm od steny a pozdĺž všetkých strán monitora nechajte približne 100 mm voľného priestoru, aby ste zabezpečili dostatočné vetranie. Podrobné pokyny na inštaláciu vám poskytnú v miestnej predajni. Alebo si informácie o inštalácii a nastavení sklápavej nástennej konzoly vyhľadajte v príručke.



Ak chcete nainštalovať monitor na stenu, pripevnite nástennú konzolu (voliteľná) na jeho zadnú časť.

Uistite sa, že nástenná konzola je pevne pripevnená k monitoru a stene.

- 1 Ak použijete skrutky, ktoré sú dlhšie ako štandardné, mohlo by dôjsť k poškodeniu vnútornej časti produktu.
- 2 Skrutky, ktoré nespĺňajú normu VESA, môžu poškodiť produkt a zapríčiniť pád monitora. Spoločnosť LG Electronics nenesie zodpovednosť za žiadne nehody spôsobené použitím skrutiek, ktoré nespĺňajú normu.

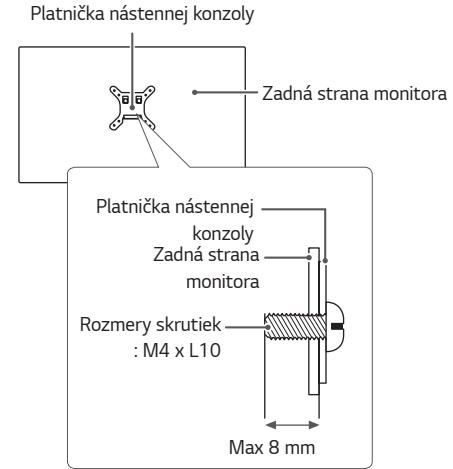
Držiak na stenu (mm)	100 x 100
Štandardná skrutka	M4 x L10
Počet skrutiek	4
Platnička nástennej konzoly (voliteľné príslušenstvo)	LSW 149 

! POZNÁMKA

- Použite skrutky špecifikované normou VESA.
- Súprava nástennej konzoly obsahuje príručku k inštalácii a všetky potrebné súčasti.
- Nástenná konzola predstavuje voliteľné príslušenstvo. Voliteľné príslušenstvo môžete získať u svojho predajcu.
- Dĺžka skrutky sa môže líšiť v závislosti od nástennej konzoly. Uistite sa, že používate správnu dĺžku.
- Ďalšie informácie nájdete v používateľskej príručke pre konkrétnu nástennú konzolu.

! UPOZORNENIE

- Pred presunutím alebo inštaláciou monitora odpojte napájací kábel, aby ste predišli zásahu elektrickým prúdom.
- Ak monitor nainštalujete na strop alebo na naklonenú stenu, môže spadnúť a spôsobiť zranenie. Používajte len schválený držiak na stenu od spoločnosti LG a obráťte sa na miestneho predajcu alebo kvalifikovaných pracovníkov.
- Pôsobenie nadmernej sily pri doťahovaní skrutiek môže spôsobiť poškodenie monitora. Na takto spôsobené poškodenie sa nevzťahuje záruka na produkt.
- Použite nástennú konzolu a skrutky, ktoré zodpovedajú norme VESA. Na poškodenie spôsobené použitím alebo nesprávnym použitím nevhodných komponentov sa nevzťahuje záruka na produkt.
- Pri meraní od zadnej strany monitora musí byť dĺžka každej namontovanej skrutky 8 mm alebo menej.



POUŽÍVANIE MONITORA

- Obrázky v tejto príručke sa môžu odlišovať od skutočného vzhľadu produktu. Stlačte tlačidlo pákového ovládača, prejdite do položky **Settings (Nastavenie)** → **Input (Vstup)** a potom zvolte možnosť vstupu.



UPOZORNENIE

- Netlačte na obrazovku príliš dlho. Mohlo by to spôsobiť deformáciu obrazu.
- Nezobrazujte na obrazovke príliš dlho jeden statický obraz. Mohlo by to spôsobiť vypálenie obrazu. Ak je to možné, používajte šetrič obrazovky.



POZNÁMKA

- Pri pripájaní napájacieho kábla k zásuvke použite uzemnenú (3-kontaktovú) predlžovaciu šnúru alebo uzemnenú elektrickú zásuvku.
- Ak monitor zapnete v prostredí s nízkou teplotou, môže blikať. Je to bežné.
- Na obrazovke sa niekedy môžu objavovať červené, zelené alebo modré body. Je to bežné.

Pripojenie k počítaču

- Tento monitor podporuje funkciu *Plug and Play.
- * Plug and Play: funkcia, ktorá umožňuje pripojiť zariadenie k počítaču bez potreby úprav konfigurácie alebo ručnej inštalácie ovládačov.

Pripojenie HDMI

Služí na prenos digitálneho obrazového a zvukového signálu z počítača do monitora.



UPOZORNENIE

- Pri používaní kábla DVI do HDMI / DP (DisplayPort) do HDMI môže dochádzať k problémom s kompatibilitou.
- Použite certifikovaný kábel s pripojeným logom HDMI. Ak nepoužijete certifikovaný kábel HDMI, obrazovka nemusí zobrazovať alebo sa môže vyskytnúť chyba pripojenia.
- Odporúčané typy káblov HDMI
 - Vysokorychlostný kábel HDMI®/TM
 - Vysokorychlostný kábel HDMI®/TM so sieťou Ethernet

Pripojenie cez port DisplayPort

Služi na prenos digitálneho obrazového a zvukového signálu z počítača do monitora.

! POZNÁMKA

- V závislosti od verzie DP (DisplayPort) počítača, nemusí byť vybavený výstupom zvuku alebo videa.
- Ak používate grafickú kartu s výstupom Mini DisplayPort, použite kábel Mini DP do DP (Mini DisplayPort do DisplayPort) alebo konektor, ktorý podporuje DisplayPort 1.4. (Predáva sa osobitne)

Pripájanie k zariadeniam AV

Pripojenie HDMI

HDMI prenáša digitálne obrazové a zvukové signály zo zariadenia AV do počítača.

! POZNÁMKA

- Pri používaní kábla DVI do HDMI / DP (DisplayPort) do HDMI môže dochádzať k problémom s kompatibilitou.
- Použite certifikovaný kábel s pripojeným logom HDMI. Ak nepoužijete certifikovaný kábel HDMI, obrazovka nemusí zobrazovať alebo sa môže vyskytnúť chyba pripojenia.
- Odporúčané typy káblov HDMI
 - Vysokorýchlostný kábel HDMI®/™
 - Vysokorýchlostný kábel HDMI®/™ so sieťou Ethernet

Pripojenie periférnych zariadení

Pripojenie zariadenia USB

Port USB na produkte funguje ako rozbočovač USB.

! POZNÁMKA

- Pred pripojením produktu sa odporúča nainštalovať všetky najnovšie aktualizácie systému Windows.
- Periférne zariadenia sa predávajú samostatne.
- K portu USB môžete pripojiť klávesnicu, myš alebo zariadenie USB.
- Rýchlosť nabíjania sa môže líšiť v závislosti od zariadenia.
- Aby bolo možné použiť dolný port USB na monitore, musí používateľ pripojiť horný port monitora k hostiteľskému počítaču pomocou rozhrania USB C-C alebo USB C-A.
- Keď je kábel USB C-C pripojený medzi horným portom monitora a hostiteľským počítačom, dolný port monitora podporuje zariadenie USB 2.0.
- Keď je kábel USB C-A pripojený medzi horným portom monitora a hostiteľským počítačom, dolný port monitora podporuje zariadenie USB 3.0. Hostiteľský počítač však musí podporovať rozhranie USB 3.0.

! UPOZORNENIE

Upozornenia pri použití zariadenia USB

- Zariadenie USB s programom automatického rozpoznania alebo s vlastným ovládačom nemusí byť rozpoznané.
- Niektoré úložné zariadenia USB nemusia byť podporované alebo nemusia pracovať správne.
- Odporúčame používať rozbočovač USB alebo pevný disk s vlastným napájaním. (Ak napájanie nie je primerané, zariadenie USB nemusí byť správne rozpoznané.)

Pripojenie slúchadiel

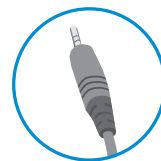
Pripojte periférne zariadenia k monitoru prostredníctvom portu na slúchadlá.

! POZNÁMKA

- Periférne zariadenia sa predávajú samostatne.
- Ak použijete slúchadlá so zahnutým konektorom Angled, mohlo by dôjsť k problémom s pripojením ďalšieho externého zariadenia k monitoru. Z toho dôvodu sa odporúča používať slúchadlá s rovným konektorom Straight.



Zahnutý konektor



Rovný konektor
(odporúča sa)

- V závislosti od zvukových nastavení počítača a externého zariadenia môžu byť funkcie slúchadiel a reproduktora obmedzené.

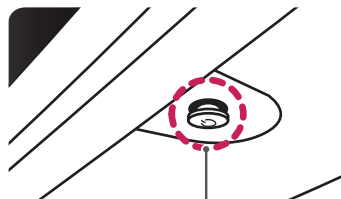
NASTAVENIE POUŽÍVATEĽA

! POZNÁMKA




- Zobrazenia na obrazovke vášho monitora sa môžu do istej miery líšiť od zobrazení znázornených v tomto návode.

Aktivácia hlavnej ponuky

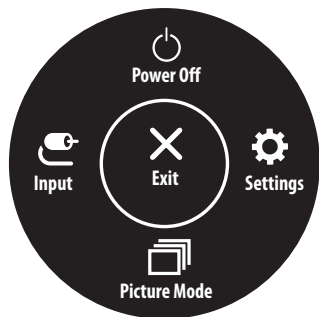
- 1 Stlačte tlačidlo pákového ovládača v spodnej časti monitora.
- 2 Pohybom pákového ovládača nahor/nadol (▲ / ▼) a vľavo/vpravo (◀ / ▶) nastavíte možnosti.
- 3 Viacnásobným stlačením tlačidla pákového ovládača ukončíte hlavnú ponuku.



Tlačidlo pákového
ovládača

Tlačidlo	Ponuka Stav	Popis
	Hlavná ponuka vypnutá	Slúži na aktivovanie hlavnej ponuky.
	Hlavná ponuka zapnutá	Slúži na ukončenie hlavnej ponuky. (Podržaním zatlačeného tlačidla vypnete monitor. Monitor môžete takýmto spôsobom vypnúť kedykoľvek, aj keď je zapnuté OSD)
	◀ Hlavná ponuka vypnutá	Slúži na nastavenie úrovne hlasitosti.
	◀ Hlavná ponuka zapnutá	Vstúpi prejsť na funkciu Input (Vstup) .
	▶ Hlavná ponuka vypnutá	Slúži na nastavenie úrovne hlasitosti.
	▶ Hlavná ponuka zapnutá	Umožňuje prejsť na funkcie Settings (Nastavenie) .
	▲ Hlavná ponuka vypnutá	Slúži na nastavenie úrovne jasnosti monitora.
	▲ Hlavná ponuka zapnutá	Slúži na vypnutie monitora.
	▼ Hlavná ponuka vypnutá	Slúži na nastavenie úrovne jasnosti monitora.
	▼ Hlavná ponuka zapnutá	Umožňuje prejsť na funkciu Picture Mode (Režim obrazu) .

Funkcie hlavnej ponuky



Hlavná ponuka	Popis
Input (Vstup)	Slúži na nastavenie režimu vstupu.
Power Off (Vypnutie)	Slúži na vypnutie monitora.
Settings (Nastavenia)	Slúži na konfiguráciu nastavení obrazovky.
Picture Mode (Režim obrazu)	Slúži na nastavenie režimu obrazu.
Exit (Ukončiť)	Slúži na ukončenie hlavnej ponuky.

Nastavenia ponuky

- 1 Na zobrazenie ponuky OSD stlačte tlačidlo pákového ovládača v dolnej časti monitora a potom vstúpte do položky **Settings (Nastavenia)**.
- 2 Pohybom pákového ovládača nahor/nadol a vľavo/vpravo nastavíte možnosti.
- 3 Ak chcete nakonfigurovať o úroveň vyššiu ponuku alebo inú možnosť, pohnite pákovým ovládačom na ◀ alebo ho stlačte (⏏).
- 4 Ak chcete ukončiť ponuku OSD, presúvajte pákový ovládač doľava ◀, až kým sa neukončí.



Quick Settings
(Rýchle nastavenia)



Input (Vstup)



Picture (Obraz)




General (Všeobecné)

! POZNÁMKA

- : Zap.
- : Vypnutá

Quick Settings (Rýchle nastavenia)

Settings (Nastavenia) › Quick Settings (Rýchle nastavenia)	Popis	
Brightness (Jas)	Nastaví jas obrazovky.	
Contrast (Kontrast)	Nastaví kontrast obrazovky	
Volume (Ovládanie)	Upravte hlasitosť.	
	 POZNÁMKA • Mute (Stíšiť)/Unmute (Zrušiť stíšenie) možno upraviť pohybom pákového ovládača na možnosť ▼ v ponuke hlasitosti.	
Color Temp (Teplota farieb)	Nastavte si vlastnú teplotu farieb.	
	Custom (Vlastné)	Používateľ ju môže nastaviť na červenú, zelenú alebo modrú podľa potreby.
	Warm (Teplý)	Nastaví červenkastý odtieň farieb obrazovky.
	Medium (Stredný)	Nastaví farby obrazovky medzi červeným a modrým odtieňom.
	Cool (Studený)	Nastaví modrastý odtieň farieb obrazovky.
	Manual (Ručne)	Užívateľ môže jemne vyladiť teplotu farieb.

Input (Vstup)

Settings (Nastavenia) > Input (Vstup)	Popis	
Input List (Zoznam vstupov)	Výber vstupného režimu.	
Auto Input Switch	Keď je automatický vstup spínača nastavený na On (Zapnuté), Dipslej sa po pripojení automaticky prepne na nový vstup.	
	On (Zapnuté)	Umožňuje funkciu Auto Input Switch .
	Off (Vyp.)	Něumožňuje funkciu Auto Input Switch .
Aspect Ratio (Pomer strán)	Slúži na nastavenie pomeru obrazovky.	
	Full Wide (Celá šírka)	Slúži na zobrazenie videa v širokouhľom nastavení bez ohľadu na vstupný obrazový signál.
	16:9	Zobrazí video v pomerně rozlišení 16:9.
	4:3	Zobrazí video v pomerně rozlišení 4:3.
PBP	Slúži na zobrazenie obrazovky s dvoma režimami vstupu na jednom monitore.	
Main/Sub Screen Change (Prepínanie medzi hlavnou/vedľajšou obrazovkou)	Slúži na prepínanie medzi hlavnou a vedľajšou obrazovkou v režime PBP .	
Main/Sub Sound Change (Prepínanie medzi zvukom hlavnej/vedľajšej obrazovky)	Slúži na prepínanie medzi zvukom hlavnej a vedľajšej obrazovky v režime PBP .	

[PBP]

Settings (Nastavenia) > Input (Vstup)	Popis					
Input List (Zoznam vstupov)	Slúži na zobrazenie obrazovky s dvoma režimami vstupu na jednom monitore.					
	Main Input List (Zoznam hlavných vstupov)	Možné kombinácie PBP nájdete v nižšie uvedenej tabuľke.				
	Sub Input List (Zoznam vedľajších vstupov)					
	Pripojenie PBP			Vedľajšia obrazovka (Pravý)		
	Hlavná obrazovka (Ľavý)			HDMI 1	HDMI 2	DisplayPort
HDMI 1				-	○	○
HDMI 2				○	-	○
DisplayPort				○	○	-
			USB-C	○	○	-
Aspect Ratio (Pomer strán)	Slúži na nastavenie pomeru obrazovky.					
	Main Aspect Ratio (Pomer strán hlavnej obrazovky)	Full Wide (Celá šírka)	Slúži na zobrazenie v nastavení PBP bez ohľadu na vstupný obrazový signál.			
		Original (Pôvodné)	Slúži na zobrazenie videa v pomere strán vstupného obrazového signálu na obrazovke PBP.			
	Sub Aspect Ratio (Pomer strán vedľajšej obrazovky)	Full Wide (Celá šírka)	Slúži na zobrazenie v nastavení PBP bez ohľadu na vstupný obrazový signál.			
Original (Pôvodné)		Slúži na zobrazenie videa v pomere strán vstupného obrazového signálu na obrazovke PBP.				
PBP	Funkciu, ktorá zobrazuje obrazy z dvoch režimov vstupu naraz na jednom monitore, môžete vypnúť.					
Main/Sub Screen Change (Prepínanie medzi hlavnou/ vedľajšou obrazovkou)	Slúži na prepínanie medzi hlavnou a vedľajšou obrazovkou v režime PBP .					
Main/Sub Sound Change (Prepínanie medzi zvukom hlavnej/vedľajšej obrazovky)	Slúži na prepínanie medzi zvukom hlavnej a vedľajšej obrazovky v režime PBP .					

Picture (Obraz)


! POZNÁMKA


- **Picture Mode (Režim obrazu)**, ktorý možno nastaviť, závisí od vstupného signálu.


[Režim obrazu pri signále SDR (bez HDR)]

Settings (Nastavenia) > Picture (Obraz)	Popis	
Picture Mode (Režim obrazu)	Custom (Vlastné)	Umožňuje používateľom nastaviť každý prvok.
	Vivid (Živé)	Zvyšuje kontrast, jas a ostrosť s cieľom zobrazovať živý obraz.
	HDR Effect (Efekt HDR)	Umožňuje optimalizáciu obrazovky pre vysoký dynamický rozsah.
	Reader (Režim čítania)	Slúži na optimalizáciu obrazovky na čítanie dokumentov. Obrazovku môžete zosvetliť v ponuke OSD.
	Cinema (Kino)	Slúži na optimalizáciu obrazovky na zlepšenie vizuálnych efektov videa.
	FPS (Z pohľadu prvej osoby)	Tento režim je optimalizovaný pre hry z pohľadu prvej osoby.
	RTS (Strategická hra v reálnom čase)	Tento režim je optimalizovaný pre strategické hry v reálnom čase.
	Color Weakness (Porucha farebného videnia)	Tento režim je určený pre používateľov, ktorí nedokážu rozlíšiť červenú a zelenú farbu. Umožňuje používateľom trpiacim na farbosleposť jednoducho rozoznať tieto dve farby.

[Režim obrazu pri signále HDR]


Settings (Nastavenia) > Picture (Obraz)	Popis	
Picture Mode (Režim obrazu)	Custom (Vlastné)	Umožňuje používateľom nastaviť každý prvok.
	Vivid (Živé)	Optimalizovaná obrazovka pre živé farby HDR.
	Cinema (Kino)	Optimalizovaná obrazovka pre HDR video.
	FPS (Z pohľadu prvej osoby)	Tento režim je optimalizovaný pre hry z pohľadu prvej osoby. Režim je vhodný na veľmi tmavé hry z pohľadu prvej osoby.
	RTS (Strategická hra v reálnom čase)	Tento režim je optimalizovaný pre strategické hry v reálnom čase.
<p> POZNÁMKA</p> <ul style="list-style-type: none"> • V závislosti od nastavení operačného systému Windows 10/ mac sa HDR obsah nemusí zobrazovať správne; skontrolujte nastavenia HDR On/Off (Vyp./zap. HDR) v systéme Windows. • Ak je funkcia HDR zapnutá, znaky alebo kvalita obrazu môžu byť slabé v závislosti od výkonu grafickej karty. • Ak je funkcia HDR zapnutá, môže sa v závislosti od výkonu grafickej karty pri zmene vstupu monitora alebo vypínaní a zapínaní objaviť blikanie obrazu alebo narušenie obrazu. 		


Settings (Nastavenia) > Picture (Obraz)	Popis		
Picture Adjust (Úprava obrazu)	Brightness (Jas)	Nastaví jas obrazovky.	
	Contrast (Kontrast)	Nastaví kontrast obrazovky	
	Sharpness (Ostroť)	Slúži na nastavenie ostrosti obrazovky.	
	SUPER RESOLUTION+ (ROZLIŠENIE SUPER+)	High (Vysoký)	Optimalizuje obrazovku a prináša krištáľovo čisté obrazy. Ideálne pre videá alebo hry vo vysokom rozlíšení.
		Middle (Stredný)	Optimalizuje obrazovku a zaisťuje pohodlné sledovanie s obrazmi na strednej úrovni medzi režimom nízkeho a vysokého rozlíšenia. Ideálne pre videá UCC alebo SD.
		Low (Nízky)	Optimalizuje obrazovku a zaisťuje plynulé a prirodzené obrazy. Ideálne pre statické obrazy alebo obrazy, na ktorých nie je veľa pohybu.
		Off (Vyp.)	Zobrazuje obraz s najbežnejším nastavením. Slúži na vypnutie režimu SUPER RESOLUTION+ (ROZLIŠENIE SUPER+) .
	Black Level (Úroveň čiernej)	 POZNÁMKA <ul style="list-style-type: none"> Táto funkcia slúži na zvýšenie ostrosti obrázkov v nízkom rozlíšení, preto ju neodporúčame používať na normálny text alebo na ikony pracovnej plochy. Mohlo by to viesť k zbytočne vysokej ostroti. 	
			Slúži na nastavenie hodnoty offsetu.
			High (Vysoký)
Low (Nízky)			Znižuje úroveň čiernej farby a zvyšuje úroveň bielej farby z aktuálneho kontrastného pomeru obrazovky.
DFC	Automaticky nastavuje jas podľa obrazovky.		

Settings (Nastavenia) > Picture (Obraz)	Popis		
Game Adjust (Upraviť pre hry)	Response Time (Čas odozvy)	<p>Slúži na nastavenie času odozvy zobrazovaného obrazu v závislosti od rýchlosti obrazovky. V bežnom prostredí odporúčame používať možnosť Fast (Rýchle). V prípade rýchlo sa pohybujúcich obrazov sa odporúča použiť možnosť Faster (Rýchlejšieho). Po zvolení funkcie Zrýchlený Mód môže na základe prehrávaného obsahu dôjsť k Rozmazanému Pohybu.</p>	
		Faster (Rýchlejšieho)	Slúži na nastavenie času odozvy na Faster (Rýchlejšieho) .
		Fast (Rýchle)	Slúži na nastavenie času odozvy na Fast (Rýchle) .
		Normal (Štandardné)	Slúži na nastavenie času odozvy na Normal (Štandardné) .
		Off (Vyp.)	Slúži na vypnutie funkcie.
	FreeSync (34WR55QC/34BR55QC)	<p>Vytvára plynulejší a prirodzenejší obraz pomocou synchronizácie vertikálnej frekvencie vstupného signálu s frekvenciou výstupného signálu.</p>	
		<p> UPOZORNENIE</p> <ul style="list-style-type: none"> • Podporované rozhranie: DisplayPort, HDMI • Podporovaná grafická karta: Grafická karta, ktorá v prípade potreby podporuje AMD FreeSync. • Podporovaná verzia: Skontrolujte aktualizáciu grafickej karty na najnovší ovládač. • Viac informácií a požiadaviek nájdete na webovej stránke AMD http://www.amd.com/FreeSync. 	
		Extended (Rozšírená)	Umožňuje širší rozsah frekvencií funkcie FreeSync než základný režim. Obrazovka môže počas hry blikať.
		Basic (Základná)	Umožňuje základný rozsah frekvencií funkcie FreeSync.
	Black Stabilizer (Stabilizátor čiernej)	Off (Vyp.)	
<p>Umožňuje ovládanie kontrastu čiernej, aby bola viditeľnosť pri tmavých scénach vyššia. Môžete jednoducho rozoznávať predmety na tmavých herných obrazovkách.</p>			

Settings (Nastavenia) > Picture (Obraz)	Popis			
Color Adjust (Upraviť farby)	Gamma	Mode 1 (Režim 1), Mode 2 (Režim 2), Mode 3 (Režim 3)	Čím vyššia bude hodnota gamma, tým tmavší bude obraz. Nižšia hodnota gamma teda znamená svetlejší obraz.	
		Mode 4 (Režim 4)	Ak nepotrebujete nastavovať hodnotu gamma, zvolte možnosť Mode 4 (Režim 4) .	
	Color Temp (Teplota farieb)	Nastavte si vlastnú teplotu farieb.		
		Custom (Vlastné)	Používateľ ju môže nastaviť na červenú, zelenú alebo modrú podľa potreby.	
		Warm (Teplý)	Nastaví červenkastý odtieň farieb obrazovky.	
		Medium (Stredný)	Nastaví farby obrazovky medzi červeným a modrým odtieňom.	
		Cool (Studený)	Nastaví modrastý odtieň farieb obrazovky.	
	Manual (Ručne)	Užívateľ môže jemne vyladiť teplotu farieb.		
	Red (Červená)/Green (Zelená)/Blue (Modrá)	Môžete prispôsobiť farby obrazu pomocou červenej, zelenej a modrej farby.		
	Six Color (Šesť farieb)	Služi na nastavenie farieb podľa požiadaviek používateľa na základe úpravy farby a sýtosti šiestich farieb (červená, zelená, modrá, azúrová, purpurová a žltá) a uloženie týchto nastavení.		
Hue (Odtieň)		Služi na nastavenie tónu obrazovky.		
Saturation (Sýtosť farby)		Služi na nastavenie sýtosti farieb obrazovky. Čím je hodnota nižšia, tým sú farby menej sýte a jasnejšie. Čím je hodnota vyššia, tým sú farby sýtejšie a tmavšie.		
Picture Reset (Obnovenie obrazu)	Do you want to reset your picture settings? (Chcete obnoviť nastavenia obrazu?)	No (nie)	Zrušte výber.	
		Yes (Áno)	Návrat na predvolené nastavenia.	

General (Všeobecné)

Settings (Nastavenia) › General (Všeobecné)	Popis	
Language (Jazyk)	Nastaví obrazovku ponuky na požadovaný jazyk.	
SMART ENERGY SAVING	Úspora energie pomocou algoritmu kompenzácie svetelnosti.	
	High (Vysoký)	Slúži na zníženie spotreby energie pomocou vysoko efektívnej funkcie SMART ENERGY SAVING .
	Low (Nízky)	Slúži na zníženie spotreby energie pomocou málo efektívnej funkcie SMART ENERGY SAVING .
	Off (Vyp.)	Slúži na vypnutie funkcie.
	 POZNÁMKA <ul style="list-style-type: none"> • Hodnota údajov šetrenia energie sa môže líšiť v závislosti od panelu a dodávateľov panela. • Ak pri možnosti SMART ENERGY SAVING označíte možnosť High (Vysoké) alebo Low (Nízke), svietivosť monitora sa zníži alebo zvýši v závislosti od zdroja. 	
Deep Sleep mode (Režim hlbokého spánku)	Keď je zapnutý Deep Sleep mode (Režim hlbokého spánku), je minimalizovaná spotreba prúdu a monitor je v pohotovostnom režime.	
	On (Zap.)	Slúži na zapnutie funkcie Deep Sleep mode (Režim hlbokého spánku) .
	Off (Vyp.)	Slúži na vypnutie funkcie Deep Sleep mode (Režim hlbokého spánku) .
Power LED (Kontrolka LED napájania)	On (Zap.)	Svetlo kontrolky napájania sa rozsvieti.
	Off (Vyp.)	Svetlo kontrolky napájania zhasne.
Automatic Standby (Automatický pohotovostný režim)	Funkcia, ktorá automaticky vypne monitor, keď už dlhší čas nie je na obrazovke zaznamenaný pohyb. Môžete nastaviť časovač funkcie automatického vypnutia. (8 H (8 hodín), 6 H (6 hodiny), 4 H (4 hodín), a Off (Vyp.))	
Input Compatibility Version	Nastavte Input Compatibility Version na rovnakú verziu ako pripojené periférne zariadenie. <ul style="list-style-type: none"> - V prípade DisplayPortu a USB-C nastavte na 1.4 alebo viac na používanie funkcie HDR. - V prípade vstupu HDMI ho nastavte na 2.0 alebo viac, aby ste použili funkciu HDR. 	

Settings (Nastavenia) > General (Všeobecné)	Popis		
Buzzer (Bzučiak)	Táto funkcia vám umožňuje nastaviť zvuk generovaný z Buzzer (Bzučiak) keď je napájanie monitora on (zap.).		
	On (Zap.)	Zapne funkciu monitora Buzzer (Bzučiak) .	
	Off (Vyp.)	Vypne funkciu monitora Buzzer (Bzučiak) .	
OSD Lock (Uzamknutie OSD)	Táto funkcia vypne konfiguráciu a nastavenia menu.		
	On (Zap.)	Aktivuje OSD Lock (Uzamknutie OSD) .	
	Off (Vyp.)	Vypne OSD Lock (Uzamknutie OSD) .	
	 POZNÁMKA <ul style="list-style-type: none"> Všetky funkcie sú deaktivované okrem Brightness (Jas), Contrast (Kontrast), Volume (Ovládanie), Input List (Zoznam vstupov), Auto Input Switch, Aspect Ratio (Pomer strán), PBP, OSD Lock (Uzamknutie OSD), Open Source Software License (34WR55QK/34BR55QK) a Information (Informácie). 		
Information (Informácie)	Zobrazia sa nasledovné informácie; Total Power On Time (Celkový čas zapnutia) , Resolution (Rozlíšenie) .		
Open Source Software License (34WR55QK/34BR55QK)	Môžete skontrolovať informácie o softvéri typu open source.		
Reset to Initial Settings (Vynulovať na úvodné nastavenia)	Do you want to reset your settings? (Chcete obnoviť svoje nastavenia?)	No (nie)	Zrušte výber.
		Yes (Áno)	Návrat na predvolené nastavenia.

ODSTRAŇOVANIE PORÚCH

Na obrazovke sa nič nezobrazuje.	
Je pripojený napájací kábel monitora?	<ul style="list-style-type: none"> Skontrolujte, či je napájací kábel správne pripojený k elektrickej zásuvke.
Svieti kontrolka LED napájania?	<ul style="list-style-type: none"> Skontrolujte pripojenie napájacieho kábla a stlačte tlačidlo napájania.
Je napájanie zapnuté a svieti kontrolka LED napájania nabiele?	<ul style="list-style-type: none"> Skontrolujte, či je pripojený vstup povolený [Settings (Nastavenie) > Input (Vstup)].
Bliká kontrolka LED napájania?	<ul style="list-style-type: none"> Ak sa monitor nachádza v režime šetrenia energie, pohnite myšou alebo stlačte niektorý kláves na klávesnici a displej sa zapne. Skontrolujte, či je počítač zapnutý.
Zobrazuje sa hlásenie The screen is not currently set to the recommended resolution. If you have no video or the screen flickers, see the troubleshooting guide in the product owner's manual. (Obrazovka momentálne nie je nastavená na odporúčané rozlíšenie. Ak sa nezobrazuje video alebo obrazovka bliká, pozrite si v používateľskej príručke výrobku návod na riešenie problémov.) ?	<ul style="list-style-type: none"> Toto hlásenie sa zobrazuje v prípade, že sú signály prenášané z počítača (grafickej karty) mimo odporúčaného horizontálneho alebo vertikálneho frekvenčného rozsahu monitora. Informácie o nastavení vhodnej frekvencie nájdete v časti Technické parametre produktu v tejto príručke.
Zobrazuje sa hlásenie No Signal (Žiadny signál) ?	<ul style="list-style-type: none"> Toto hlásenie sa zobrazuje v prípade, že signálový kábel medzi počítačom a monitorom chýba alebo je odpojený. Skontrolujte kábel a znovu ho pripojte.
Nainštalovali ste zobrazovací ovládač?	<ul style="list-style-type: none"> Nezabudnite si nainštalovať ovládač zobrazenia z našich webových stránok: http://www.lg.com. Skontrolujte, či grafická karta podporuje funkciu Plug and Play.

Niektoré funkcie sú vypnuté.	
Sú niektoré funkcie nedostupné, keď stlačíte tlačidlo Ponuka?	<ul style="list-style-type: none"> ODS je uzamknuté. Prejdite na položku Settings (Nastavenie) > General (Všeobecné) a nastavte OSD Lock (Uzamknutie OSD) na možnosť Off (Vyp.).

Na obrazovke zostáva obraz.

Pretrváva obraz na obrazovke aj po vypnutí monitora?

- Ak dlhší čas zobrazujete statický obraz, môže to spôsobiť poškodenie obrazovky a vypálenie obrazu.
- Ak chcete predĺžiť životnosť monitora, používajte šetrič obrazovky.

Displej obrazovky je nestabilný a chveje sa. / Obrázky zobrazené na monitore zanechávajú tieňové stopy.

Vybrali ste primerané rozlíšenie?

- Ak ste vybrali rozlíšenie HDMI 1 080i 60/50 Hz (prekladané), obrazovka môže blikať. Zmeňte rozlíšenie na odporúčanú úroveň 1 080p alebo na odporúčané rozlíšenie.

**POZNÁMKA**

- Vertikálna frekvencia: Aby sa na obrazovke zobrazil obraz, zobrazenie na obrazovke sa musí viackrát za sekundu obnoviť, podobne ako v prípade žiarivky. Počet takýchto obnovení za sekundu sa nazýva vertikálna frekvencia alebo obnovovacia frekvencia a udáva sa v hertzoch (Hz).
- Horizontálna frekvencia: Čas potrebný na zobrazenie jedného horizontálneho riadku sa nazýva horizontálny cyklus. Ak číslo 1 vydelite hodnotou horizontálneho intervalu, výsledkom bude počet zobrazovaných horizontálnych čiar za sekundu. Tento údaj sa nazýva horizontálna frekvencia a je vyjadrený v kilohertzoch (kHz).
- Skontrolujte, či je rozlíšenie alebo frekvencia grafickej karty v rámci rozsahu, ktorý podporuje monitor, a nastavte odporúčané (optimálne) rozlíšenie v položke **Ovládací panel > Displej > Menu** v systéme Windows. (Nastavenia sa môžu líšiť v závislosti od operačného systému, ktorý používate.)
- Ak grafickú kartu nenastavíte na odporúčané (optimálne) rozlíšenie, text môže byť rozmazaný, obrazovka tmavá, oblasť zobrazenia môže byť neúplná alebo nesprávne umiestnená.
- Spôsoby nastavenia sa môžu líšiť v závislosti od počítača alebo operačného systému a niektoré rozlíšenie nemusí byť dostupné v závislosti od výkonu grafickej karty. V takom prípade požiadajte o pomoc výrobcu počítača alebo grafickej karty.
- Niektoré grafické karty nemusia podporovať rozlíšenie 1 920 x 1 080. Ak sa rozlíšenie nezobrazí, obráťte sa na výrobcu vašej grafickej karty.

Farba zobrazenia nie je správna.	
Obsahuje zobrazenie málo farieb (16 farieb)?	<ul style="list-style-type: none"> Nastavte farby na 24 bitov (true color) alebo vyššiu hodnotu. V systéme Windows prejdite do položky Ovládací panel > Displej > Menu > Kvalita farieb. (Nastavenia sa môžu líšiť v závislosti od operačného systému, ktorý používate.)
Je farba zobrazenia nestála alebo jednofarebná?	<ul style="list-style-type: none"> Skontrolujte, či je signálový kábel správne pripojený. Znova pripojte kábel alebo znova vložte grafickú kartu počítača.
Nachádzajú sa na obrazovke bodky?	<ul style="list-style-type: none"> Pri používaní monitora sa na obrazovke môžu objavovať červené, zelené, modré, biele alebo čierne body. Toto je u obrazoviek LCD bežné. Nie je to chyba a tento jav neovplyvní výkon monitora.

Z portu na slúchadlá nevychádza žiaden zvuk.	
Sú obrázky zobrazené pomocou portu DP (DisplayPort) alebo vstupu HDMI bez zvuku?	<ul style="list-style-type: none"> Uistite sa, že sú slúchadlá pripojené do portov správne. kúste zvýšiť hlasitosť pomocou pákového ovládača. Nastavte výstup zvuku počítača na monitor, ktorý používate. V systéme Microsoft Windows prejdite do ponuky Ovládacieho panela > Hardvér a zvuk > Zvuk > a nastavte monitor ako predvolené zariadenie. (Nastavenia sa môžu líšiť v závislosti od operačného systému, ktorý používate.)

TECHNICKÉ PARAMETRE PRODUKTU

Obrazovka LCD	Farebná hĺbka	Podporované sú 8-bitové / 10-bitové farby.	
Rozlíšenie	Max. rozlíšenie	3 440 x 1 440 pri 100 Hz (HDMI) 3 440 x 1 440 pri 100 Hz (DP / USB-C)	
	Odporúčané rozlíšenie	3 440 x 1 440 pri 100 Hz (HDMI) 3 440 x 1 440 pri 100 Hz (DP / USB-C)	
Zdroje napájania	Hodnotenie napájania	19 V $\overline{\text{---}}$ 7,0 A	
Sietový adaptér AC/DC	Tip A16-140P1A, vyrobený spoločnosťou CHICONY POWER TECHNOLOGY Co., Ltd. Ali tip ADS-150KL-19N-3 190140E, vyrobený spoločnosťou SHENZHEN HONOR ELECTRONIC Ali tip A40-Z7370R190-140G0-E, vyrobený spoločnosťou MOSO POWER SUPPLY TECHNOLOGY CO LTD Výstup: 19 V $\overline{\text{---}}$ 7,37 A		
Okolité podmienky	Prevádzkové podmienky	Teplota	0 °C až 40 °C
		vlhkosť	Menej ako 80 %
	Podmienky skladovania	Teplota	-20 °C až 60 °C
		vlhkosť	Menej ako 85 %
Rozmery	Veľkosť monitora (šírka x výška x hĺbka)		
	Vrátane stojana	809,0 x 568,3 x 260,0 (mm)	
	Bez stojana	809,0 x 358,9 x 91,5 (mm)	
Hmotnosť (bez obalu)	Vrátane stojana	6,9 kg	
	Bez stojana	5,0 kg	

Technické parametre sa môžu zmeniť bez upozornenia.

Symbol ~ označuje striedavý prúd a symbol $\overline{\text{---}}$ označuje jednosmerný prúd.

Režim výrobných nastavení (Predvolený režim, PC)

(DisplayPort / USB-C)

Predvolený režim	Horizontálna frekvencia (kHz)	Vertikálna frekvencia (Hz)	Polarita (H/V)	Poznámky
640 x 480	31,469	60	-/-	
800 x 600	37,879	60	+/+	
1 024 x 768	48,363	60	-/-	
1 920 x 1 080	67,5	60	+/-	
1 720 x 1 440	88,739	59,92	+/-	Preferované časovanie DP / USB-C 1.2 PBP
3 440 x 1 440	88,84	59,99	+/-	
3 440 x 1 440	127,35	84,96	+/-	
3 440 x 1 440	151	100	+/-	Preferované časovanie DP / USB-C 1.2 Preferované časovanie DP / USB-C 1.4

(HDMI)

Predvolený režim	Horizontálna frekvencia (kHz)	Vertikálna frekvencia (Hz)	Polarita (H/V)	Poznámky
640 x 480	31,469	60	-/-	
800 x 600	37,879	60	+/+	
1 024 x 768	48,363	60	-/-	
1 920 x 1 080	67,5	60	+/-	
1 720 x 1 440	88,739	59,92	+/-	Preferované časovanie HDMI 1.4 PBP
3 440 x 1 440	43,76	29,95	+/-	
3 440 x 1 440	73,63	49,95	+/-	Preferované časovanie HDMI 1.4
3 440 x 1 440	127,35	84,96	+/-	
3 440 x 1 440	151	100	+/-	Preferované časovanie HDMI 2.0

Ak použijete vstupné časovanie, ktoré je mimo podporovanej frekvencie, môže sa vyskytnúť nízka rýchlosť odozvy alebo nízka kvalita obrazu.

Časovanie HDMI (Video)

Predvolený režim	Horizontálna frekvencia (kHz)	Vertikálna frekvencia (Hz)	Poznámky
480P	31,5	60	
720P	45	60	
1 080P	67,5	60	
2 160P	135	60	



Model a výrobné číslo výrobku sú umiestnené na zadnej strane a na jednej strane výrobku.
Nahrajte je nižšie v prípade, že budete potrebovať servis.

Model _____

Sériové č. _____

34BQ65VA



This Product qualifies for ENERGY STAR®

Changing the factory default configuration and settings or enabling certain optional features and functionalities may increase energy consumption beyond the limits required for ENERGY STAR® certification. Refer to ENERGYSTAR.gov for more information on the ENERGY STAR® program.