

# Подставка

## РУКОВОДСТВО ПОЛЬЗОВАТЕЛЯ

Перед началом эксплуатации устройства внимательно прочтите настоящее руководство и сохраните его для будущего использования.

SQ-G2ST55	SR-G3WU55
SQ-G2ST65	SR-G3WU65
SQ-G2ST8377	SR-G3WU8377
	ST-G4WR8377

Модель и серийный номер устройства указаны на задней панели устройства. Запишите их ниже на случай, если потребуется техническое обслуживание.

Модель

---


Серийный номер

---


\* Изображение может отличаться от вашего устройства.

## Сборка и подготовка к работе

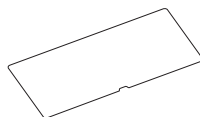
### Правила по технике безопасности

 Этот символ предупреждает пользователя о важных инструкциях по эксплуатации и обслуживанию, указанных в документации, которая прилагается к устройству.

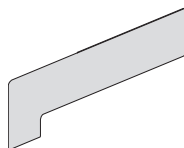
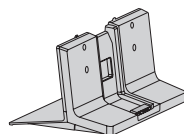
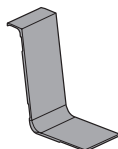
Прежде чем пользоваться устройством, внимательно прочтите данные инструкции по технике безопасности.

-  • Для подъема или перемещения устройства требуется как минимум два человека из-за большого веса устройства.
  - Устройство может упасть. Это может привести к неправильной работе устройства или травмированию.
- Не разрешайте детям хвататься за устройство или забираться на него.
  - Устройство может упасть и стать причиной травм или даже летального исхода.
- Не устанавливайте устройство в неустойчивых и вибрирующих местах или в местах, где устройство ненадежно закреплено, например на шатких полках и наклонных поверхностях.
  - Устройство может упасть или опрокинуться. Это может привести к травмированию или неправильной работе устройства.
- Устанавливайте устройство на ровной и устойчивой поверхности.
- При перемещении или использовании устройства с прикрепленной подставкой соблюдайте осторожность, чтобы не повредить поверхность устройства.
- Если на поверхности образовались пятна или отпечатки пальцев, аккуратно вытрите их.
  - Не удаляйте пятна с чрезмерным усилием. Это может привести к появлению на устройстве царапин или его выцветанию.

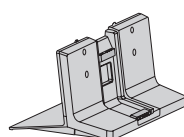
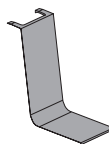
### Аксессуары



(Только для SQ-G2ST55, SQ-G2ST65, SR-G3WU55, SR-G3WU65)



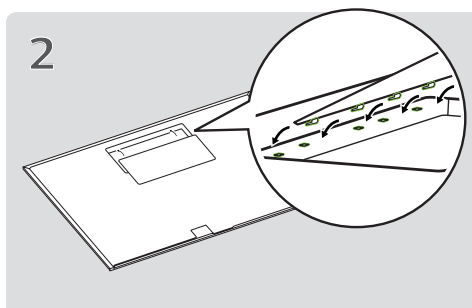
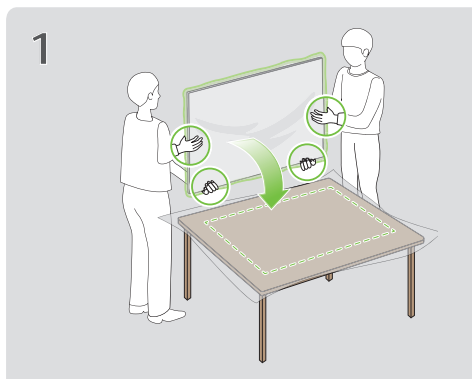
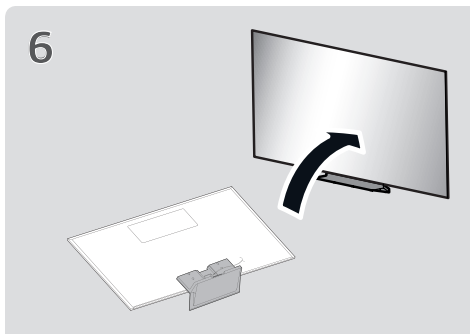
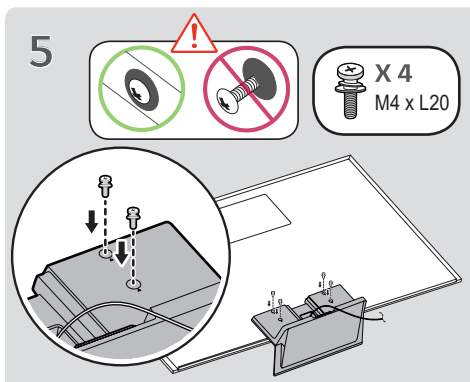
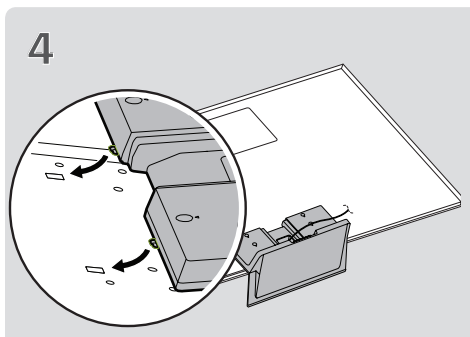
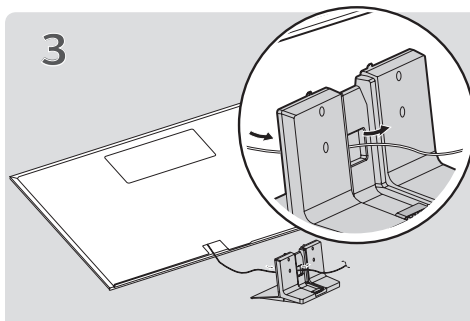
(Только для SQ-G2ST8377, SR-G3WU8377, ST-G4WR8377)



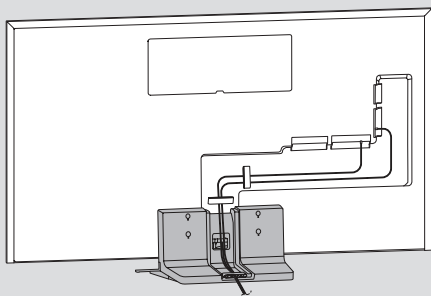
## Установка подставки



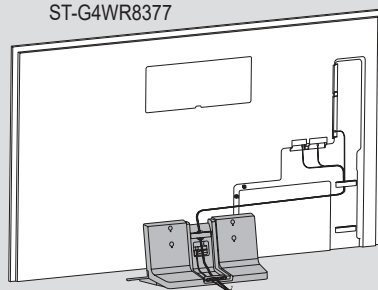
- Для установки подставки положите устройство экраном вниз на стол или ровный пол. Сначала накройте поверхность мягкой и ворсистой тканью, а затем положите на нее устройство, чтобы не повредить экран.
- При сборке подставки убедитесь, что все входящие в комплект винты закреплены. Если винты затянуты не полностью, устройство может наклониться или перевернуться, что приведет к его повреждению. Затягивание винтов с чрезмерным усилием может привести к их отсоединению из-за износа винтовых соединений.
- При сборке устройства не наносите на винты посторонние вещества (масло, смазочные материалы и т.д.).
  - Устройство может повредиться.
- Перед установкой кронштейна для настенного крепления снимите подставку, выполнив действия по ее установке в обратном порядке.



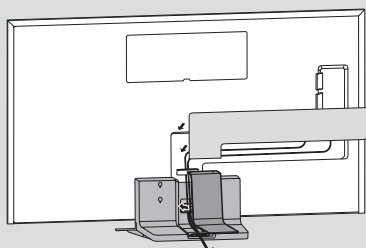
**7-1** SQ-G2ST55, SQ-G2ST65  
SR-G3WU55, SR-G3WU65



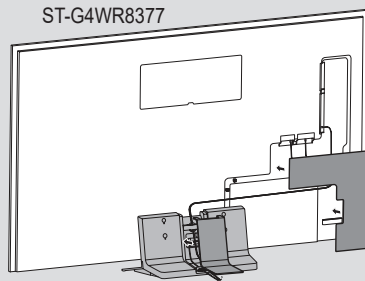
**7-2** SQ-G2ST8377  
SR-G3WU8377  
ST-G4WR8377



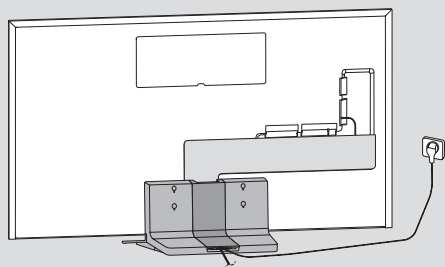
**8-1** SQ-G2ST55, SQ-G2ST65  
SR-G3WU55, SR-G3WU65



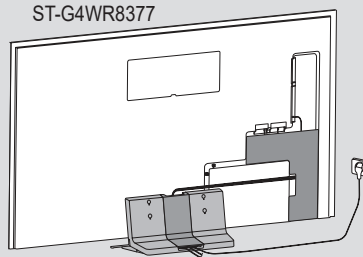
**8-2** SQ-G2ST8377  
SR-G3WU8377  
ST-G4WR8377



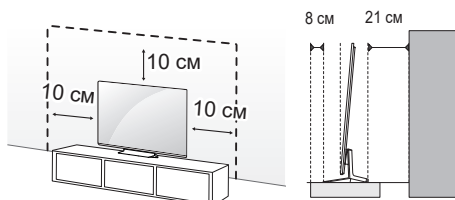
**9-1** SQ-G2ST55, SQ-G2ST65  
SR-G3WU55, SR-G3WU65



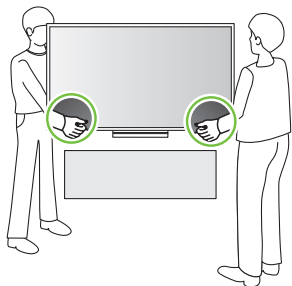
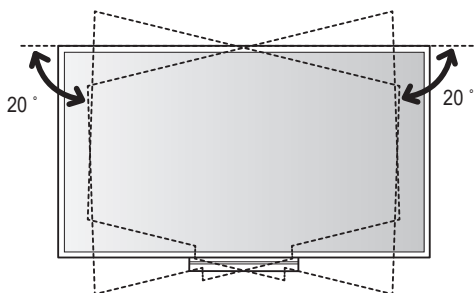
**9-2** SQ-G2ST8377  
SR-G3WU8377  
ST-G4WR8377



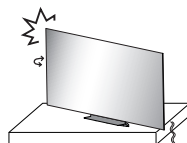
## Установка на столе



- Поднимите и вертикально установите телевизор на столе.
  - Оставьте зазор минимум 21 см от стены для достаточной вентиляции.
- Используйте только одобренные подставку и кронштейн для настенного крепления, специально предназначенные для устройств LG.
  - Согласно закону о защите потребителей, компания LG Electronics не несет ответственности за неисправности, материальный ущерб или травмы, вызванные использованием устройств, не одобренных компанией LG Electronics.

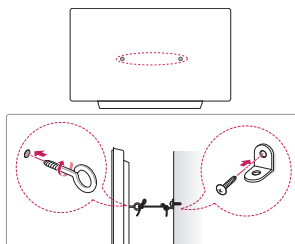


- Если не удастся отрегулировать угол, приподнимите слегка устройство, а затем снова установите его на место.



- Не наносите посторонние вещества (масла, смазочные вещества и т. п.) на поверхность винта при сборке устройства. (Это может привести к повреждению устройства).
- При установке телевизора на подставку нужно предпринять меры по предотвращению его опрокидывания. При несоблюдении указанных мер предосторожности устройство может упасть, что может привести к травмам.
- Для обеспечения безопасности и увеличения продолжительности срока службы устройства, не используйте детали, не одобренные изготовителем.
- Какие-либо повреждения или ущерб, вызванные использованием деталей, не одобренных производителем, не являются гарантийным случаем.
- Убедитесь, что винты правильно вставлены и надежно затянуты. (Если они не будут надежно затянуты, телевизор может наклониться вперед после установки). Не затягивайте винты слишком сильно, иначе они могут быть затянуты неправильно или повреждены.
- Убедитесь, что телевизор установлен ровно.
- Из соображений безопасности конструкцию следует установить таким образом, чтобы она не повредилась и не представляла опасности, даже если кто-то потянет ее на себя.
- Вокруг устройства должно оставаться достаточно места. В противном случае во время поворота оно может потерять равновесие и упасть, что чревато травмами или повреждением изделия. Устанавливайте продукт только на подходящей по размеру тумбе или полке.
- Не размещайте вокруг телевизора предметы, поскольку они могут помешать ему при повороте. Для обеспечения плавного поворота разместите устройство на ровной поверхности. Регулировать угол могут и пользователи без специального профилевого образования.

## Закрепление телевизора к стене



- 1 Вставьте и затяните болты с ушками или болты кронштейнов ТВ на задней панели телевизора.
    - Если в местах для болтов с ушками уже установлены другие болты, то сначала выкрутите их.
  - 2 Закрепите кронштейны на стене с помощью болтов. Совместите кронштейн и болты с ушками на задней панели телевизора.
  - 3 Крепким шнуром надежно привяжите болты с ушками к кронштейнам. Убедитесь в том, что шнур расположен горизонтально.
- Используемая для крепления поверхность должна быть достаточно устойчивой и прочной.
  - Кронштейны, винты и шнуры не входят в комплект поставки. Дополнительные аксессуары можно приобрести у местного дилера.

## Технические характеристики

Название модели	Ширина x Высота x Глубина (мм)	Вес (кг)
SQ-G2ST55 SR-G3WU55	432 x 225 x 245	4,2
SQ-G2ST65 SR-G3WU65	432 x 225 x 245	4,2
SQ-G2ST8377 SR-G3WU8377 ST-G4WR8377	501 x 252 x 321	6,0