



JEDNOSTAVAN PRIRUČNIK

Sound Bar zvučnik

SRPSKI

Pre nego što pustite uređaj u rad, dobro pročitajte ovo uputstvo i sačuvajte ga za ubuduće. Za pregled uputstava o naprednim funkcijama, posetite <http://www.lg.com> a zatim preuzmite Priručnik za vlasnike. Deo sadržaja u ovom priručniku se može razlikovati u odnosu na vaš uređaj.

MODEL
SK1

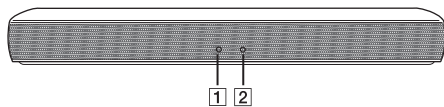


www.lg.com

Autorska prava © 2018. LG Electronics Inc. Sva prava zadržana.



Prednja strana



1 Status LED

- Belo svetlo (Stalno upaljeno): Izabrana je funkcija za optički uređaj.
- Belo svetlo (zatreperi dvaput i ostaje upaljeno): Izabrana je funkcija LG Sound Sync (optički).
- Zeleno svetlo (Stalno upaljeno): Izabrana je funkcija za prenosni uređaj (Portable).
- Crveno (Stalno upaljeno): Režim na čekanju bez spajanja na mrežu.

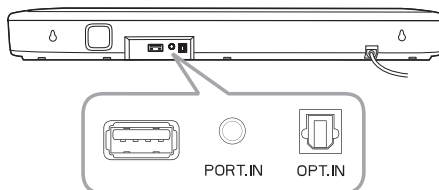
2 Bluetooth LED lampica

- Plavo svetlo (treptuće): Čekanje na **Bluetooth** vezu.
- Plavo svetlo (Stalno upaljeno): Upareno sa **Bluetooth** uređajem.



Ova jedinica radi samo uz pomoć daljinskog upravljača.

Zadnja strana



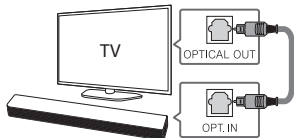
USB (samo za servis) Priključak za preuzimanje softvera.

PORT. IN (Portabl) Povežite prenosivi uređaj.

OPT. IN (Optički) Povežite optički uređaj.

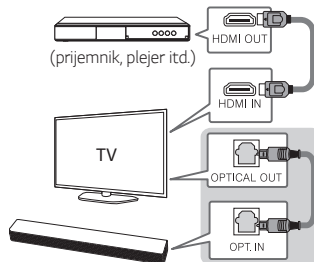
TV povezivanje

- 1 Povežite soundbar zvučnik sa TV-om pomoću optičkog kabela.
- 2 Podesite [Spoljni zvučnik (optički)] na meniju za podešavanje TV-a.



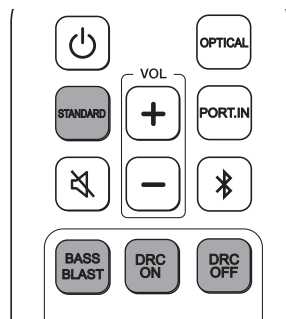
Povezivanje dodatnog uređaja

- 1 Povežite na spoljni uređaj na sledeći način.



- 2 Izaberite izvor zvuka pritiskom na **OPTICAL** na daljinskom upravljaču.

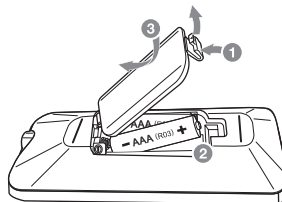
Daljinski upravljač



STANDARD/BASS BLAST: Izbor zvučnog efekta.

DRC ON/OFF : Stvara odgovarajući zvuk na aparatu Dolby Digital.

Zamena baterija




Dodatne informacije

Specifikacije

Napajanje	Pogledajte na glavnoj nalepnici.
Potrošnja energije	Pogledajte na glavnoj nalepnici. Umreženo stanje pripravnosti : 0,5 W (ako su svi mrežni ulazi aktivni.)
Dimenzije (Š x V x D)	Približno 650,0 mm x 79,0 mm x 94,0 mm Sa postoljem
Pojačivač (Ukupno RMS izlazno napajanje)	40 W RMS

Dizajn i specifikacije su podložni promeni bez prethodnog obaveštenja.

Kako isključiti priključak bežične mreže ili bežični uređaj

Pritisnite i zadržite 2 sekunde isključivanje zvuka  (Mute) na daljinskom upravljaču i isključite uređaj.

Izjava o saobraznosti



LG Electronics ovim izjavljuje da je vrsta radio-opreme Sound Bar zvučnik u saglasnosti sa Direktivom 2014/53/EU. Celokupan tekst izjave o usklađenosti sa EU dostupan je na sledećoj adresi na internetu:

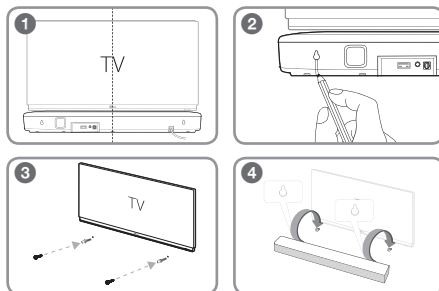
<http://www.lg.com/global/support/cedoc/cedoc#>

Korisniku na znanje, ovaj uređaj trebalo bi ugraditi i njime rukovati uz minimalnu udaljenost od 20 cm između uređaja i tela.

Opseg frekvencije	Izlazna snaga (maksimalno)
Od 2402 do 2480 MHz	10 dBm

Montaža na zid (opciono)

Možete da montirate glavnu jedinicu na zid pomoću rupa sa zadnje strane jedinice. Za detalje, preuzmite priručnik za rukovaoca sa mreže. <http://www.lg.com>



KUPITE:    