



간편한 설치 안내

 **UltraGear™**
(OLED 모니터)

32GS95UE



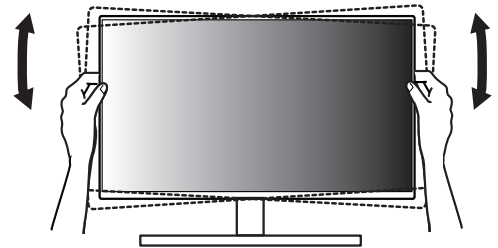
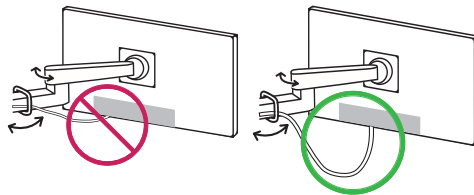
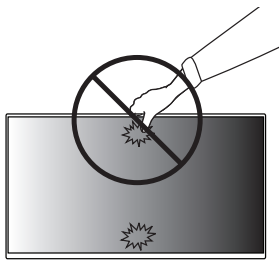
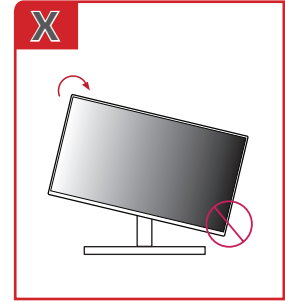
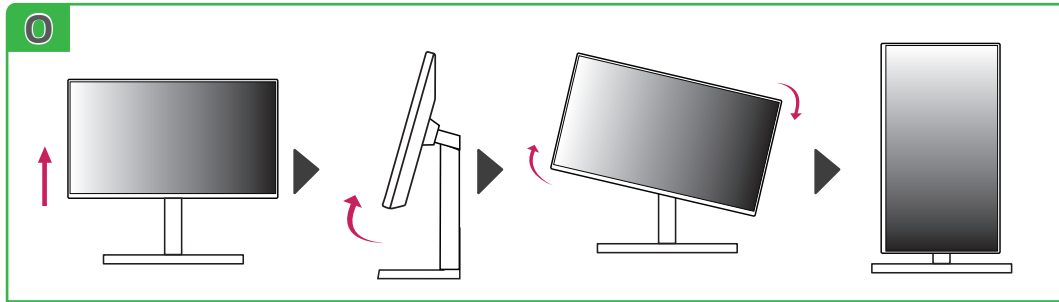
* M F L 7 2 0 8 9 3 0 7 *

(2403-REV01)



자세한 사용 방법은 LG전자 홈페이지를
참조하세요. 스마트 기기로 QR코드를
인식하면 빠르게 찾을 수 있습니다.

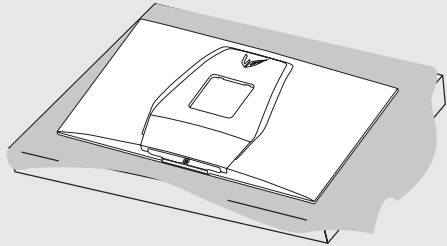
www.lge.co.kr



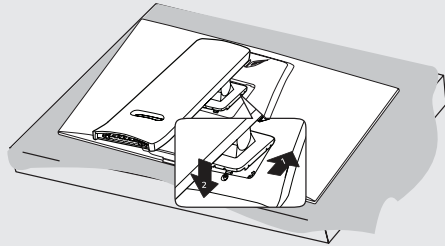


• 모니터 운반 시, 제품을 거꾸로 한 채 스탠드 베이스만 잡으면 헤드 부분이 분리되어 떨어지면서 상해의 위험이 있으니 주의하세요.

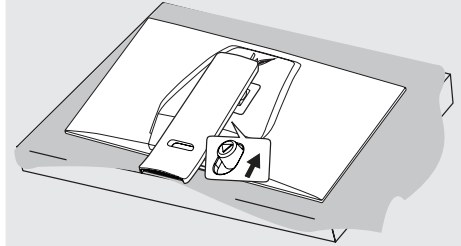
1



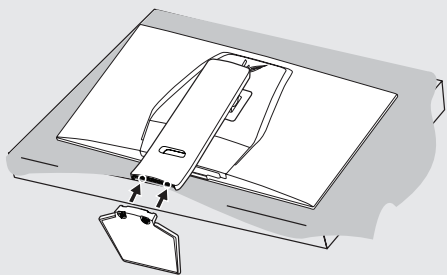
2



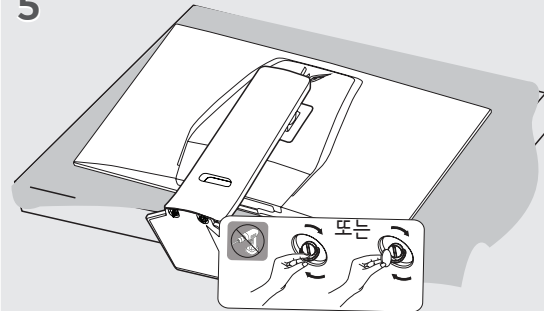
3

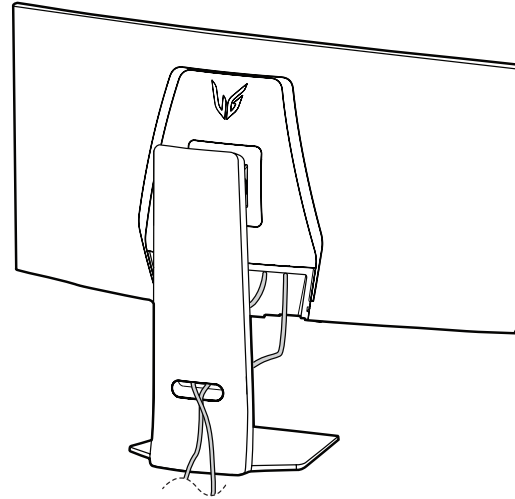
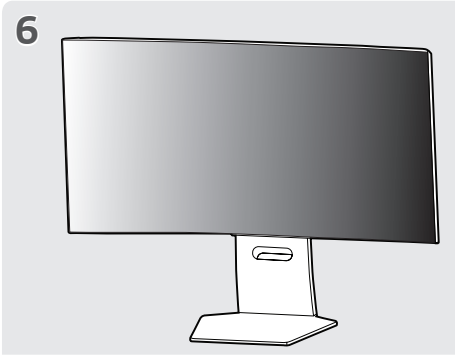


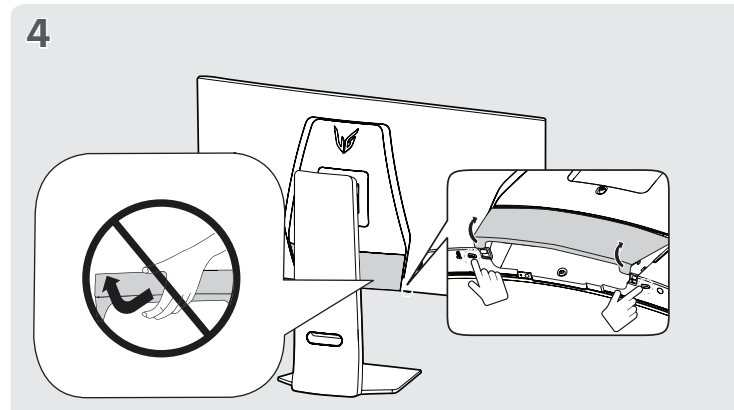
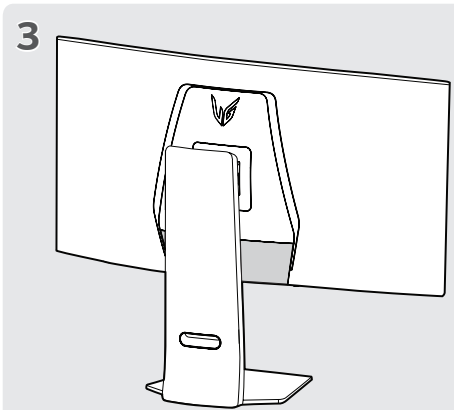
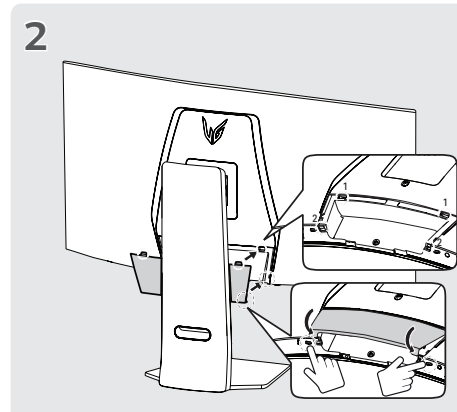
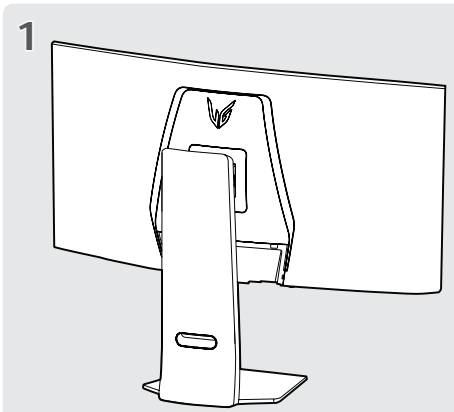
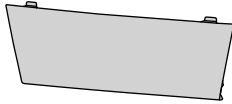
4

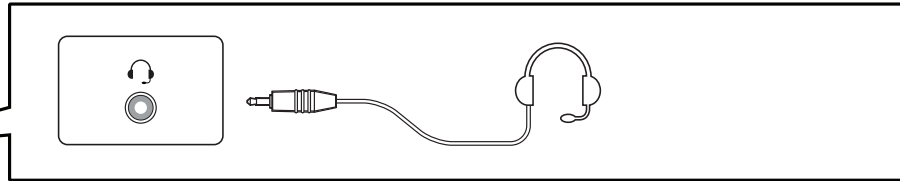
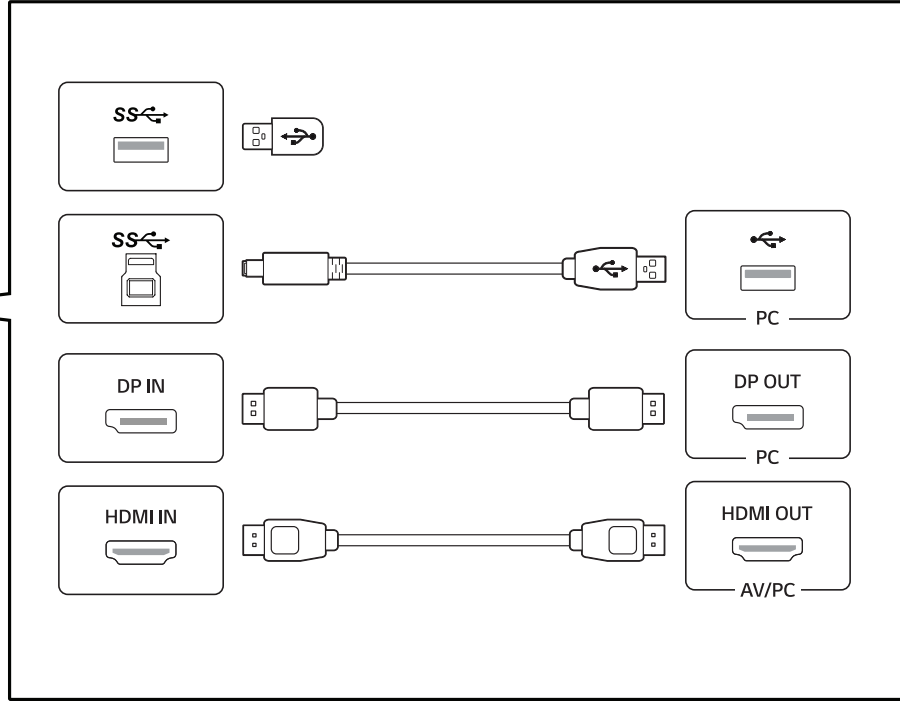
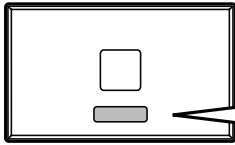


5



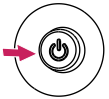
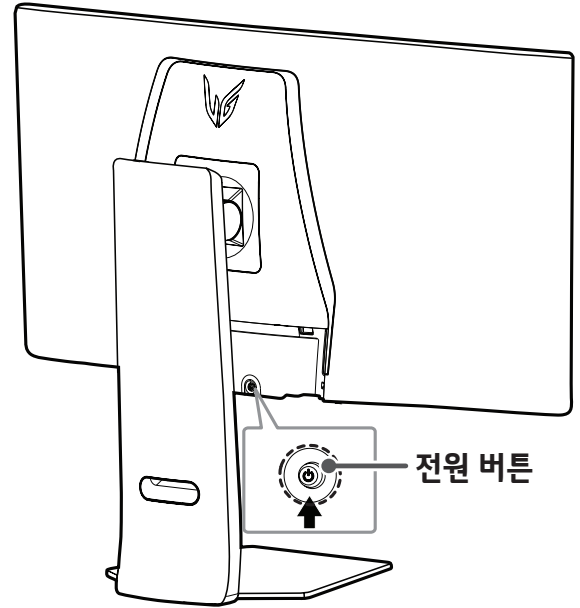
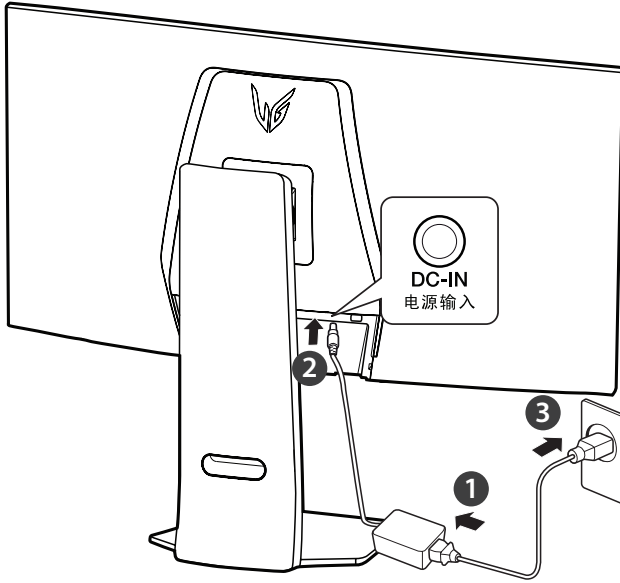




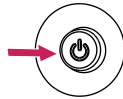




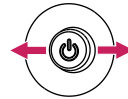
- DVI to HDMI / DP (DisplayPort) to HDMI 케이블을 사용할 경우 호환성 문제가 발생할 수 있습니다.
- 제품의 USB 포트 기능은 Hub 기능입니다.
- 일부 그래픽 카드는 모니터가 제공하는 해상도를 지원하지 않을 수 있습니다. 단자에 따른 모니터의 지원 해상도는 제품 규격 정보를 참조하세요.
- Mac 제품에 따라 권장 해상도 또는 일부 기능이 지원되지 않을 수 있습니다.
- 부속품으로 제공된 케이블 이외의 케이블로 제품 연결 시 기기 동작에 이상이 발생할 수 있으니 반드시 부속품으로 제공된 케이블을 사용하세요.
- 시중에서 판매되는 일반 케이블을 사용할 경우 화면이 보이지 않거나 화면에 노이즈가 발생할 수 있습니다.
- PC 연결 시 음성 출력이 되지 않을 경우, PC의 음성 출력을 사용 중인 모니터로 설정하세요.
(사용하는 운영체제 (OS)에 따라 다를 수 있습니다.)



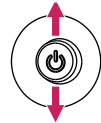
전원 켜기: 손가락으로 조이스틱 버튼을 한번 누르면 모니터 전원이 켜집니다.



전원 끄기: 손가락으로 조이스틱 버튼을 길게 한번 5초 이상 누르면 모니터 전원이 꺼집니다.



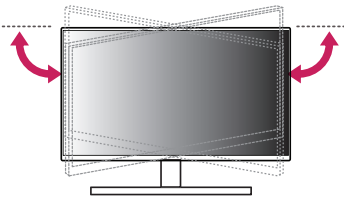
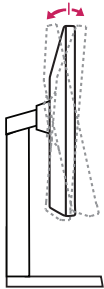
볼륨 조절: 손가락으로 조이스틱 버튼을 좌/우로 움직여 볼륨을 조절 할 수 있습니다.



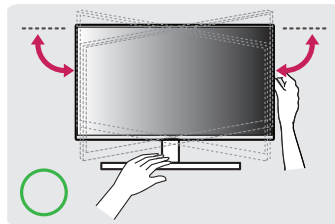
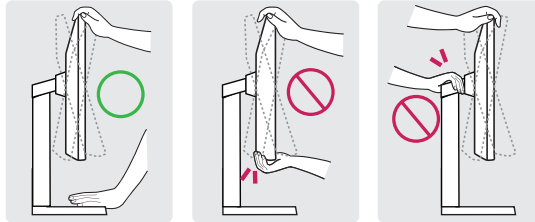
화면 밝기 조절: 손가락으로 조이스틱 버튼을 위/아래로 움직여 화면 밝기를 조절할 수 있습니다.



• 편안한 시청을 위해 전후
-10°에서 15°, 좌/우 10°
까지 모니터 각도를 조절할
수 있습니다.



• 모니터의 각도를 조절할 때 아래 그림처럼
잡지 마세요.
손가락을 다칠 수 있습니다.



• 모니터 화면의 각도를 조절할 때
화면 부에 손이 닿거나 눌리지
않도록 주의하세요.





- HDMI 1080i 60/50 Hz (인터레이스(Interlace)) 해상도로 선택되어 있으면 화면이 흔들릴 수 있으니, 1080p 또는 권장 해상도로 변경하세요.
- 권장 해상도로 설정하지 않으면 글자 번짐, 화면 흐림, 화면 잘림, 화면 치우침 등의 현상이 발생할 수 있으므로, 권장 해상도로 설정해 주세요.
- 컴퓨터 및 운영체제에 따라 설정 방법이 다를 수 있으며, 그래픽 카드의 성능에 따라 일부 해상도가 지원되지 않을 수도 있습니다.
그러한 경우에는 컴퓨터 또는 그래픽 카드 업체에 문의 바랍니다.

모델명	모니터 크기 (폭 x 높이 x 깊이)	무게 (포장 제외)	권장 해상도
32GS95UE	받침대 장착 (mm): 714.1 x 627.0 x 266.0 받침대 제외 (mm): 714.1 x 411.8 x 65.0	받침대 장착 (kg): 9.0 받침대 제외 (kg): 5.6	3840 x 2160 @ 240 Hz



• 올레드 모니터 이미지 클리닝 기능 및 사용 방법 안내

- 개봉 후 초기 사용 시 이미지 클리닝 기능을 이용하여 화면 보정 수행을 권장합니다.
- 모니터 화면이 깨끗해 보이지 않을 경우 이미지 클리닝을 실시해 주세요.
- 자세한 내용은 사용자 매뉴얼을 참조 바랍니다.



이 제품은 대한민국 전용입니다. 전압, 주파수, 전원이 다른 해외에서는 사용할 수 없습니다.

LG전자 서비스 센터 대표 전화번호

사용불편 및 고장접수는 (전국 어디서나)
1544-7777

• 전화를 하기 전

제품 모델명과 고장 상태, 전화번호, 주소를 정확히 알고 있으면 더욱 빠르게 서비스를 받을 수 있습니다.

• 전화가 연결되었을 때

ARS 안내에 따라 제품의 상태를 정확하게 선택하면 전문 상담원에게 최고의 서비스를 받을 수 있습니다.

• 제안하고 싶은 내용이나 불만 사항을 접수할 때는

고객 상담실(080-023-7777)로 문의하세요.

편리한 제품 사용을 위한 안내

www.lge.co.kr

제품 사용 시 불편사항을 자가 진단을 통해 원인 파악과 해결이 가능하며, 고객센터와 통화 없이 직접 서비스를 접수할 수 있습니다.

앱 다운로드로 편리하게 LG전자의 혜택을 누리보세요. 아래 QR을 스캔하시면 쉽게 다운로드 할 수 있습니다.



고객을 위해 우수한 품질의 서비스를 제공하는 기업에게 사단법인 한국서비스진흥협회에서 서비스 품질을 인증하는 마크로 LG 전자는 서비스 품질 우수기업입니다.

Copyright © 2024 LG Electronics Inc. All Rights Reserved.