

LIETOTĀJA ROKASGRĀMATA  
**LED LCD MONITORS**  
(LED Monitors\*)

\* LG LED monitori ir šķidro kristālu displeja monitori ar LED izgaismojumu.  
Pirms ierīces izmantošanas rūpīgi izlasiet šo rokasgrāmatu un saglabājiet to turpmākai uzziņai.

32UL950      32UL950P  
32BL95U

# SATURS

LICENCE .....	2
ATVĒRTĀ PIRMKODA PROGRAMMATŪRAS INFORMĀCIJA .....	3
MONTĀŽA UN SAGATAVOŠANA .....	3
MONITORA LIETOŠANA.....	8
LIETOTĀJA IESTATĪJUMI.....	11
PROBLĒMU NOVĒRŠANA.....	23
IZSTRĀDĀJUMA SPECIFIKĀCIJA .....	25

# LICENCE

Katram modelim ir atšķirīgas licences. Papildinformāciju par licenci skatiet tīmekļa vietnē [www.lg.com](http://www.lg.com).



The terms HDMI and HDMI High-Definition Multimedia Interface, and the HDMI Logo are trademarks or registered trademarks of HDMI Licensing Administrator, Inc. in the United States and other countries.



The SuperSpeed USB Trident logo is a registered trademark of USB Implementers Forum, Inc.



Thunderbolt and the Thunderbolt logo are trademarks of Intel Corporation or its subsidiaries in the U.S. and/or other countries.



\* USB Type-C™ and USB-C™ are trademarks of USB Implementers Forum.

# ATVĒRTĀ PIRMKODA PROGRAMMATŪRAS INFORMĀCIJA

Lai saņemtu pirmkodu saskaņā ar GPL, LGPL, MPL un citām pirmkoda licencēm, kas ir iekļautas šajā ierīcē, lūdzu, apmeklējiet tīmekļa vietni <http://opensource.lge.com>.

Papildu pirmkodam varat lejupielādēt visus atbilstošos licences nosacījumus, garantijas atrunas un autortiesību paziņojumus.

LG Electronics izsniedz atklāto pirmkodu arī kompaktdiskā, iekasējot par to šāda izplatīšanas veida izmaksām atbilstošu maksu (datu nesēja, tā apstrādes un piegādes izmaksas); lai saņemtu kodu, tas jāpieprasa pa e-pastu [opensource@lge.com](mailto:opensource@lge.com).

Šis piedāvājums ir spēkā trīs gadus kopš šī produkta pēdējās piegādes. Šis piedāvājums ir spēkā ikvienam, kurš saņēmis šo informāciju.

## MONTĀŽA UN SAGATAVOŠANA

### UZMANĪBU!

- Vienmēr izmantojiet oriģinālas sastāvdaļas, lai garantētu drošību un ierīces veiktspēju.
- Visi bojājumi un traumas, kas radušies neoriģinālo piederumu lietošanas dēļ, garantijā netiek segti.
- Ir ieteicams izmantot komplektā iekļautos komponentus.
- Izmantojot LG neapstiprinātus kabelus, attēls ekrānā var neparādīties vai attēlā var būt trokšņi.
- Attēli šajā rokasgrāmatā atspoguļo standarta procedūras, tāpēc to izskats var atšķirties no faktiskās ierīces.
- Uztādot izstrādājumu, neapstrādājiet skrūves ar svešām vielām (eļļām, smērvielām utt.). (Pretrējā gadījumā sabojāsiet izstrādājumu.)
- Pārmērīgi pievelkot skrūves, var sabojāt monitoru. Uz šādi radītiem bojājumiem neattiecas ierīces garantija.
- Nenesiet monitoru otrādi, turot to tikai aiz pamatnes. Šādi monitors var izkrist no statīva, radot traumas.
- Ceļot vai pārvietojot monitoru, nepieskarieties monitora ekrānam. Pret monitora ekrānu pielietotais spēks var radīt tā bojājumu.

### PIEZĪME

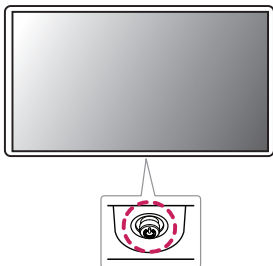
- Sastāvdaļu izskats var atšķirties no šeit attēlotā.
- Lai uzlabotu ierīces darbību, visu izstrādājuma informāciju un specifikāciju, kas iekļautas šajā rokasgrāmatā, var mainīt bez iepriekšēja brīdinājuma.
- Lai iegādātos papildu piederumus, apmeklējiet elektronikas veikalu vai tiešsaistes iepirkšanās vietni vai arī sazinieties ar mazumtirgotāju, pie kura iegādājāties šo ierīci.
- Iekļautais barošanas kabelis var atšķirties atkarībā no reģiona.

## Atbalstītie draiveri un programmatūra

Jūs varat lejupielādēt un instalēt jaunāko versiju no LG tīmekļa vietnes ([www.lg.com](http://www.lg.com)).

Draiveri un programmatūra	Instalēšanas prioritāte
Monitors draiveris	leteicams
OnScreen Control	leteicams
Dual Controller	Izvēles
LG Calibration Studio	Izvēles

## Izstrādājuma un pogu apraksts



### Kā lietot kursorsvires pogu

Jūs varat ērti regulēt monitora funkcijas, nospiežot kursorsvires pogu vai kustinot to ar pirkstu pa kreisi/pa labi/ augšup/lejup.

#### Pamatfunkcijas

		<b>Ieslēgšana</b>	Vienu reizi nospiediet kursorsvires pogu, lai ieslēgtu monitoru.
		<b>Izslēgšana</b>	Ar pirkstu vienu reizi nospiediet kursorsvires pogu un turiet nospiestu vairāk kā 5 sekundes, lai izslēgtu monitoru.
		<b>Skaļuma regulēšana</b>	Skaļumu varat regulēt, virzot kursorsvires pogu pa kreisi/ pa labi.

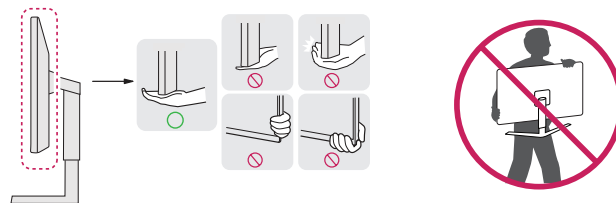
#### ! PIEZĪME

- Kursorsvires poga ir novietota monitora apakšā.

## Monitora pārvietošana un pacelšana

Pārvietojot vai paceļot monitoru, ievērojiet šos norādījumus, lai nesaskrāpētu vai nesabojātu monitoru un droši pārvietotu neatkarīgi no formas vai izmēriem.

- Pirms pārvietošanas monitoru ir ieteicams ievietot oriģinālajā kastē vai iepakojumā.
- Pirms monitora pārvietošanas vai pacelšanas atvienojiet strāvas vadu un visus pārējos kabeljus.
- Stingri turiet monitora korpusa apakšu un sānus. Neturiet aiz paneļa.
- Turot monitoru, ekrānam ir jābūt vērstatam prom no jums, lai novērstu tā saskrāpēšanu.
- Pārvadājot monitoru, sargiet to no triecieniem un pārliekas vibrācijas.
- Pārvietojot monitoru, turiet to vertikāli. Nekad nenovietojiet monitoru uz sāniem un nesasveriet to.

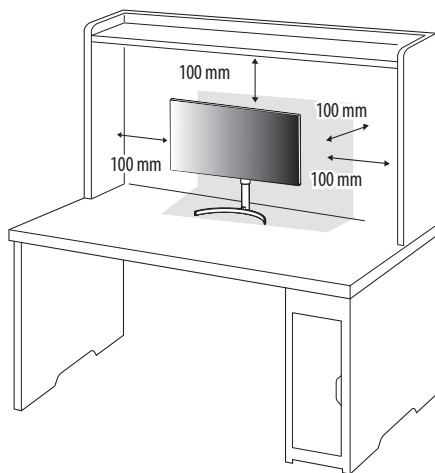


#### ! UZMANĪBU!

- Cik vien iespējams, izvairieties no pieskaršanās monitora ekrānam.
  - Šādi var sabojāt ekrānu vai dažus no pikseliem, kas tiek izmantoti attēlu izveidei.
- Ja monitora paneli izmantojat bez statīva pamatnes, kursorsvires poga dēļ monitors var kļūt nestabils un nokrist, šādi sabojājot monitoru un radot traumas. Turklāt šādi kursorsvires poga var darboties nepareizi.

## Novietošana uz galda

- Paceliet monitoru un novietojiet to uz galda vertikāli. Novietojiet vismaz 100 mm attālumā no sienas, lai nodrošinātu pietiekamu ventilāciju.

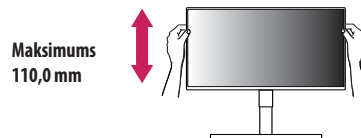


### **! UZMANĪBU!**

- Pirms monitora pārvietošanas vai uzstādīšanas atvienojiet barošanas kabeli. Pastāv elektrošoka risks.
- Noteikti izmantojiet izstrādājuma komplektā iekļauto barošanas kabeli un pievienojiet to iezemētai sienas kontaktligzdai.
- Ja nepieciešams cits barošanas kabelis, lūdzu, sazinieties ar vietējo izplatītāju vai tuvāko mazumtirdzniecības veikalu.

## Statīva augstuma regulēšana

- 1 Novietojiet pie statīva pamatnes piestiprināto monitoru vertikāli.
- 2 Noteikti turiet monitoru ar abām rokām un kontrolējiet to.



### **! BRĪDINĀJUMS**

- Pielāgojot ekrāna augstumu, nelieciet savu roku uz statīva korpusa, lai nesavainotu pirkstus.

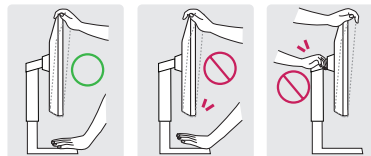
## Leņķa regulēšana

- 1 Novietojiet pie statīva pamatnes piestiprināto monitoru vertikāli.
- 2 Noregulējiet ekrāna leņķi.

Lai nodrošinātu vislabāko ekrāna redzamību, to iespējams noliekt uz priekšu un atpakaļ no -5° līdz 20°.

### **! BRĪDINĀJUMS**

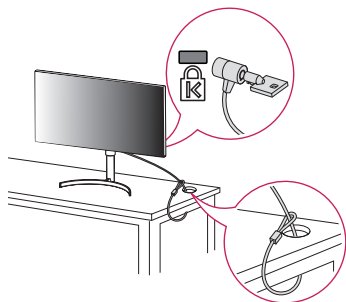
- Lai ekrāna regulēšanas laikā netraumētu pirkstus, neturiet monitora rāmja apakšdaļu, kā parādīts attēlā zemāk.
- Monitora leņķa regulēšanas laikā nepieskarieties ekrānam un nespiediet to.



## Kensington slēdzenes izmantošana

Papildinformāciju par uzstādīšanu un lietošanu skatiet Kensington slēdzenes lietotāja rokasgrāmatā vai apmeklējiet tīmekļa vietni <http://www.kensington.com>.

Savienojiet monitoru ar galdu, izmantojot Kensington drošības sistēmas kabeli.



### ! PIEZĪME

- Kensington drošības sistēma ir papildu piederums. Papildu piederumus varat iegādāties lielākajā daļā elektronikas preču veikalā.

## Sienas montāžas plāksnes uzstādīšana

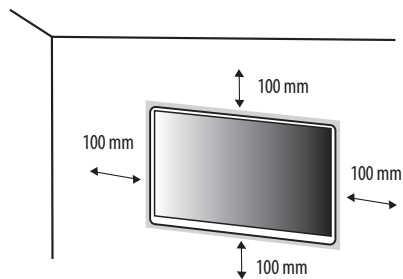
Šis monitors atbilst prasībām attiecībā uz sienas montāžas plāksni un citām saderīgām ierīcēm.

### ! PIEZĪME

- Sienas montāžas plāksne ir jāiegādājas atsevišķi.
- Papildinformāciju par uzstādīšanu skatiet sienas montāžas plāksnes uzstādīšanas rokasgrāmatā.
- Esiet uzmanīgs un nepielietojiet pārmērīgu spēku, uzstādot sienas montāžas plāksni, jo tā varat radīt bojājumus ekrānam.
- Pirms monitora uzstādīšanas uz sienas stiprinājuma noņemiet statīvu, veicot tā pievienošanas darbības pretējā secībā.

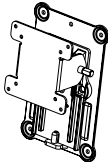
## Uzstādīšanas pie sienas

Lai nodrošinātu pietiekamu ventilāciju, uzstādiet monitoru vismaz 100 mm attālumā no sienas un atstājiet aptuveni 100 mm brīvu vietu abās monitora pusē. Detalizētus uzstādīšanas norādījumus var iegūt vietējā mazumtirdzniecības veikalā. Informāciju par slīpai sienai paredzēta montāžas kronšteina uzstādīšanu skatiet rokasgrāmatā.



Lai monitoru uzstādītu pie sienas, monitora aizmugurē piestipriniet sienas montāžas kronšteinu (papildaprīkojums).

Pārliecinieties, vai sienas montāžas kronšteins ir stingri piestiprināts pie monitora un sienas.

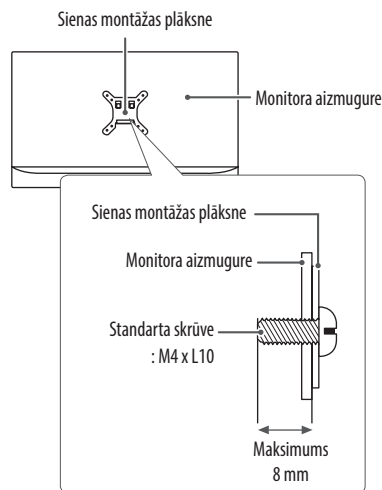
<b>Sienas statīvs (mm)</b>	100 x 100
<b>Standarta skrūve</b>	M4 x L10
<b>Skrūvju skaits</b>	4
<b>Sienas montāžas plāksne (papildaprīkojums)</b>	RW120 

### ! PIEZĪME

- Skrūves, kas neatbilst VESA standartiem, var sabojāt ierīci un izraisīt nepareizu monitora darbību. LG Electronics neatbild par jebkādiem bojājumiem, kas saistīti ar nestandarta skrūvju izmantošanu.
- Sienas montāžas komplektā ir iekļauta uzstādīšanas rokasgrāmata un visas nepieciešamās detaļas.
- Sienas montāžas kronšteins ir papildu piederums. Papildu piederumus varat iegādāties pie vietējā izplatītāja.
- Katram sienas montāžas kronšteinam var būt atšķirīga garuma skrūves. Lietojot skrūves, kuru garums pārsniedz standarta garumu, varat sabojāt izstrādājuma iekšpusi.
- Papildinformāciju skatiet sienas montāžas kronšteina lietotāja rokasgrāmatā.

### ! UZMANĪBU!

- Lai novērstu elektrošoka risku, pirms monitora pārvietošanas vai uzstādīšanas atvienojiet barošanas kabeli.
- Uzstādot monitoru pie griestiem vai sliņas, monitors var nokrist, radot traumas. Izmantojiet tikai LG apstiprinātu sienas stiprinājumu un sazinieties ar vietējo izplatītāju vai kvalificētu personālu.
- Lai nepieļautu traumas, šī iekārta ir droši jānostiprina pie sienas atbilstoši uzstādīšanas norādījumiem.
- Pārmērīgi pievelkot skrūves, var sabojāt monitoru. Uz šādi radītiem bojājumiem neattiecas ierīces garantija.
- Izmantojiet tādu sienas montāžas kronšteinu un skrūves, kas atbilst VESA standartiem. Ierīces garantija neattiecas uz bojājumiem, kas radušies, lietojot nepiemērotas sastāvdaļas vai nepareizi lietojot.
- Mērot no monitora aizmugures, katras skrūves garumam jābūt 8 mm vai mazāk.



# MONITORA LIETOŠANA

- Šīs rokasgrāmatas attēlos redzams vai atšķirties no faktiskā izstrādājuma. Nospiediet kursorsviresu pogu, atveriet sadaļu [Settings] → [Input] un izvēlieties ieejas opciju.

## UZMANĪBU!

- Ilgstoši nespiediet uz ekrāna. Tas var izraisīt attēla kropļojumu.
- Uz ekrāna ilgstoši nerādīet nekustīgu attēlu. Tas var izraisīt attēla aiztūrešanu. Ja iespējams, izmantojiet datora ekrānsaudzētāju.
- Ja kontaktligzdai pievienojat strāvas vadu, izmantojiet zemētu (3 atveru) daudzkontakta ligzdu vai zemētu sienas kontaktligzdu.
- Vietās, kur ir zema temperatūra, monitora ieslēgšanas brīdī var mirgot. Tā ir parasta parādība.
- Dažkārt ekrānā var parādīties sarkani, zaļi vai zili punkti. Tā ir parasta parādība.

## Savienošana ar datoru

- Šajā monitorā ir atbalstīta funkcija Plug and Play\*.
- \* Plug and Play: Funkcija, kas ļauj pievienot ierīci datoram, neveicot pārkonfigurēšanu un neinstalējot manuālus draiverus.

### HDMI savienojums

Pārraida digitālos video un audio signālus no datora uz monitoru.

## UZMANĪBU!

- Izmantojot DVI–HDMI/DP (DisplayPort)–HDMI kabeli, var rasties saderības problēmas.
- Izmantojiet sertificētu kabeli ar HDMI logotipu. Ja neizmantosiet sertificētu HDMI kabeli, ekrānā var nebūt redzams attēls un iespējama savienojuma kļūda.
- Ieteicamie HDMI kabeļu veidi
  - Ātrdarbīgs HDMI™ kabeļis
  - Ātrdarbīgs HDMI™ kabeļis ar Ethernet

### DisplayPort savienojums

Pārraida digitālos video un audio signālus no datora uz monitoru.

## PIEZĪME

- Atkarībā no datora DP (DisplayPort) versijas var nebūt video vai audio izejas.
- Izmantojiet komplektā iekļauto izstrādājuma DisplayPort kabeli. Pretējā gadījumā ierīce var nedarboties pareizi.
- Ja lietojat Mini DisplayPort izvades grafikas karti, izmantojiet Mini DP uz DP (Mini DisplayPort uz DisplayPort) kabeli vai spraudni, kas atbalsta DisplayPort1.4. (Jāpērk atsevišķi)

### Thunderbolt™3 (⚡) savienojums

Augstas izšķirtspējas displeju vai augstas veiktspējas datu ierīci var pievienot monitoram, izmantojot Thunderbolt™3 (⚡) portu.

## PIEZĪME

- Maksimālais datu pārraides ātrums katrā portā ir 40 Gb/s.
- Noteikti izmantojiet Thunderbolt™3 (⚡) sertificētu kabeli. Pretējā gadījumā ierīce var nedarboties pareizi.
- Thunderbolt™3 (⚡) tiek atbalstīts tādās operētājsistēmās kā Windows 10 un Mac.
- Mac produkti var neatbalstīt ieteicamo izšķirtspēju vai atsevišķas funkcijas.
- Iespēja uzstādīt divus monitorus, izmantojot Thunderbolt™3 (⚡) un ziedlapķēdes tehnoloģiju, ir atkarīga no videokartes veiktspējas.

# Pievienošana AV ierīcēm

## HDMI savienojums

HDMI pārraida digitālus video un audio signālus no AV ierīces uz monitoru.

### ! PIEZĪME

- Izmantojot DVI–HDMI/DP (DisplayPort)–HDMI kabeli, var rasties saderības problēmas.
- Izmantojiet sertificētu kabeli ar HDMI logotipu. Ja neizmantošiet sertificētu HDMI kabeli, ekrānā var nebūt redzams attēls un iespējama savienojuma kļūda.
- Ieteicamie HDMI kabeļu veidi
  - Ātrdarbīgs HDMI™/TM kabelis
  - Ātrdarbīgs HDMI™/TM kabelis ar Ethernet

# Piederumu savienošana

## USB ierīces pievienošana

Produkta USB ports darbojas kā USB centrmezgls.

### ! PIEZĪME

- Pirms pieslēdzat izstrādājumu un to izmantojat, ieteicams instalēt visus Windows atjauninājumus.
- Perifērijas ierīces jāiegādājas atsevišķi.
- USB portam var pievienot tastatūru, peli vai USB ierīci.
- Uzlādes ātrums var atšķirties atkarībā no ierīces.



### ⚠ UZMANĪBU!

Piesardzības pasākumi, lietojot USB ierīci

- USB ierīce ar instalētu automātiskās atpazīšanas programmu vai savu draiveri, iespējams, netiks atpazīta.
- Dažas USB ierīces, iespējams, netiek atbalstītas vai nedarbosies pareizi.
- Ieteicams izmantot USB centrmezgļu vai cieto disku ar pieslēgtu enerģijas avotu. (Ja ir nepietiekams enerģijas avots, USB ierīce, iespējams, netiks atpazīta pareizi.)

### 1. gadījums.: Thunderbolt™ 3 (⚡) ieeja

Perifērijas ierīces, kas ir pievienotas USB ieejas portam, var kontrolēt no datora.

Ja izvēlnē maināt ieeju, kamēr ierīce ir pievienota, izmantojot Thunderbolt™ 3 (⚡) portu, ierīces savienojums USB portā var nedarboties pareizi.

#### [Thunderbolt kabeļa izmantošana]

Savienojiet Thunderbolt kabeli ar datoru.

Lai izmantotu USB 3.0, savienojiet ierīces Thunderbolt kabeli ar datoru.



#### [USB-C kabeļa izmantošana]

Savienojiet USB-C kabeli ar datoru.

Lai izmantotu USB 2.0, savienojiet ierīces USB-C kabeli ar datoru.



## 2. gadījums.: HDMI/DP (DisplayPort) ieeja

Perifērijas ierīces, kas ir pievienotas USB ieejas portam, var kontrolēt no datora.

### [USB C-A kabeļa izmantošana]

Savienojiet USB C-A kabeli ar datoru.

Lai izmantotu USB 3.0, savienojiet produkta USB C-A kabeli ar datoru.



## Austiņu pievienošana

Savienojiet piederumus ar monitoru, izmantojot austiņu portu.

### ! PIEZĪME

- Perifērijas ierīces jāiegādājas atsevišķi.
- Atkarībā no datora un ārējās ierīces audio iestatījumiem austiņu un skaļruņa funkcijas var būt ierobežotas.
- Leņķveida spraudņa austiņu lietošana var radīt problēmas, savienojot citu ārēju ierīci ar monitoru. Tāpēc ieteicams lietot taisna spraudņa austiņas.



Leņķveida spraudnis



Taisns spraudnis  
(Ieteicams)

# LIETOTĀJA IESTATĪJUMI

## ! PIEZĪME

- Jūsu monitora displejs var nedaudz atšķirties no šajā rokasgrāmatā attēlotā.

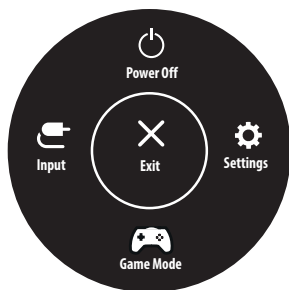
## Galvenās izvēlnes aktivizēšana



- Nospiediet kursorsviras pogu monitora apakšā.
- Virziet kursorsviru augšup/lejup, pa kreisi/pa labi, lai iestatītu opcijas.
- Nospiediet kursorsviras pogu vēlreiz, lai izietu no galvenās izvēlnes.

Poga	Izvēlnes statuss	Apraksts
	Galvenā izvēlne atspējota	Iespējo galveno izvēlni.
	Galvenā izvēlne iespējota	Iziet no galvenās izvēlnes. (Turiet pogu nospiestu vairāk kā 5 sekundes, lai izslēgtu monitoru. Šādi jebkurā laikā varat izslēgt monitoru - arī tad, ja ekrāna displejs ir ieslēgts).
	◀ Galvenā izvēlne atspējota	Regulē monitora skaļuma līmeni.
	◀ Galvenā izvēlne iespējota	Atver funkcijas [Input].
	▶ Galvenā izvēlne atspējota	Regulē monitora skaļuma līmeni.
	▶ Galvenā izvēlne iespējota	Atver funkciju [Settings].
	▲ Galvenā izvēlne atspējota	Parāda informāciju par pašreizējo ieeju.
	▲ Galvenā izvēlne iespējota	Izslēdz monitoru.
	▼ Galvenā izvēlne atspējota	Parāda informāciju par pašreizējo ieeju.
	▼ Galvenā izvēlne iespējota	Atver funkciju [Game Mode].

## Galvenās izvēlnes funkcijas



Galvenā izvēlne	Apraksts
[Input]	Iestata ievades režīmu.
[Power Off]	Izslēdz monitoru.
[Settings]	Konfigurē ekrāna iestatījumus.
[Game Mode]	Iestata spēļu režīmu spēlēm.
[Exit]	Iziet no galvenās izvēlnes.

## Izvēlnes iestatījumi

- 1 Lai skatītu izvēlni OSD (Ekrāna displejs), nospiediet kursorsviras pogu monitora apakšdaļā un atveriet sadaļu [Settings].
- 2 Virziet kursorsviru augšup/lejup, pa kreisi/pa labi, lai iestatītu opcijas.
- 3 Lai atgrieztos augšējā izvēlnē vai iestatītu citus izvēlnes elementus, virziet kursorsviru uz ◀ vai nospiediet (⏪).
- 4 Ja vēlaties iziet no Ekrāna displeja izvēlnes, virziet kursorsviru uz ◀, līdz esat izgājis.



[Quick Settings]



[Input]



[Picture]



[General]

### ! PIEZĪME

- : Ieslēgt
- : Izslēgt

## Quick Settings

[Settings] > [Quick Settings]	Apraksts
[Brightness]	Koriģē ekrāna kontrastu un spilgtumu.
[Contrast]	
[Volume]	<p>Regulē skaļuma līmeni.</p> <p><b>! PIEZĪME</b></p> <ul style="list-style-type: none"> <li>Varat pielāgot funkciju [Mute] / [Unmute], izvēlnē [Volume] virzot kursorsviras pogu uz ▼.</li> </ul>

## Input

[Settings] > [Input]	Apraksts
[Input List]	Atlasa ievades režīmu.
[Aspect Ratio]	Regulē ekrāna malu attiecību.
	[Full Wide] Parāda video platekrāna režīmā neatkarīgi no video signāla ieejas.
	[Original] Demonstrē video atbilstoši video signāla ievades attēla formātam.
	<p><b>! PIEZĪME</b></p> <ul style="list-style-type: none"> <li>Displejs var izskatīties tāpat, ja ir izvēlēta opcija [Full Wide] un [Original] ar ieteicamo izšķirtspēju (3840 × 2160).</li> </ul>
[PBP]	Vienā monitorā parāda divu ieejas režīmu ekrānus.
[Main/Sub Screen Change]	Režīmā [PBP] pārslēdzas starp galveno ekrānu un apakšekrānu.
[Main/Sub Sound Change]	Režīmā [PBP] pārslēdzas starp galvenā ekrāna audio un apakšekrāna audio.

[PBP]

[Settings] > [Input]	Apraksts			
[Input List]	Vienā monitorā parāda divu ieejas režīmu ekrānus.			
[Main Input List]	Iespējamās PBP kombinācijas skatiet tālāk tabulā.			
[Sub Input List]				
	<b>PBP savienojums</b>		<b>Sekundārais ekrāns (Pa labi)</b>	
		<b>HDMI</b>	<b>DP</b>	<b>USB-C / Thunderbolt™ 3 (⚡)</b>
<b>Galvenais ekrāns (Pa kreisi)</b>	<b>HDMI</b>	-	0	0
	<b>DP</b>	0	-	0
	<b>USB-C / Thunderbolt™ 3 (⚡)</b>	0	0	-
[Aspect Ratio]	Regulē ekrāna malu attiecību.			
[Main Aspect Ratio]	[Full Wide]	Parāda video tā, lai tas ietilptu PBP ekrānā neatkarīgi no video signāla ievades.		
	[Original]	Attēlo video ar ieejas video signāla malu attiecību uz PBP ekrāna.		
[Sub Aspect Ratio]	[Full Wide]	Parāda video tā, lai tas ietilptu PBP ekrānā neatkarīgi no video signāla ievades.		
	[Original]	Attēlo video ar ieejas video signāla malu attiecību uz PBP ekrāna.		
[PBP]	Jūs varat atspējot funkciju, kas rāda attēlus no diviem ieeju režīmiem vienlaicīgi vienā monitorā.			
[Main/Sub Screen Change]	Režīmā [PBP] pārslēdzas starp galveno ekrānu un apakšekrānu.			
[Main/Sub Sound Change]	Režīmā [PBP] pārslēdzas starp galvenā ekrāna audio un apakšekrāna audio.			

## Picture

### ! PIEZĪME

- Iestatāmā iespēja [Picture Mode] ir atkarīga no ievades signāla.


#### [[Picture Mode] SDR (nav HDR) signāls]

[Settings] > [Picture]	Apraksts	
[Picture Mode]	[Custom]	Ļauj lietotājam regulēt katru elementu.
	[Vivid]	Palielina kontrastu, spilgtumu un asumu, lai iegūtu spilgtus attēlus.
	[HDR Effect]	Optimizē ekrānu augstam dinamiskajam diapazonam.
	[Reader]	Optimizē ekrānu dokumentu lasīšanai. Izvēlnē OSD (Ekrāna displejs) varat palielināt spilgtumu.
	[Cinema]	Optimizē ekrānu, lai uzlabotu videoklipu vizuālos efektus.
	[sRGB]	Standarta RGB krāstelpa monitoram un printerim.
	[DCI-P3]	Piemērots digitālo video skatīšanai.
	[FPS]	Šis režīms ir optimizēts FPS spēlēm.
	[RTS]	Šis režīms ir optimizēts RTS spēlēm.
	[EBU]	Standarta TV PAL krāstelpa apraidei.
	[REC709]	Standarta HDTV krāstelpa apraidei.
	[SMPTE-C]	Standarta TV NTSC krāstelpa apraidei.
	[Color Weakness]	Šis režīms ir paredzēts lietotājiem, kuri nespēj atšķirt sarkanu un zaļu krāsu. Tas ļauj lietotājiem ar nespēju atpazīt krāsas viegli atšķirt šīs divas krāsas.
	[Calibration 1]	Pielāgo pēdējam kalibrētajam ekrānam.
	[Calibration 2]	Pielāgo iepriekš kalibrētajam ekrānam.
	<b>! PIEZĪME</b> <ul style="list-style-type: none"><li>• Ja [Picture Mode] tiek mainīts DP (DisplayPort) ieejā, ekrānā ir iespējama nīrboņa vai var tikt ietekmēta datora ekrāna izšķirtspēja.</li><li>• [Calibration 2] : Instalējot LG Calibration Studio, tiks iespējota šī izvēlne.</li></ul>	

[[Picture Mode] HDR signāls]

[Settings] > [Picture]	Apraksts	
[Picture Mode]	[Custom]	Ļauj lietotājam regulēt katru elementu.
	[Vivid]	Optimizē ekrānu spilgtām HDR krāsām.
	[Standard]	Ekrāns optimizēts HDR standartam.
	[Cinema]	Optimizē ekrānu HDR video skatīšanai.
	[FPS]	Šis HDR režīms ir optimizēts FPS spēlēm.
	[RTS]	Šis HDR režīms ir optimizēts RTS spēlei.
	<p><b>! PIEZĪME</b></p> <ul style="list-style-type: none"> <li>HDR saturs var netikt parādīts pareizi atkarībā no operētājsistēmas Windows 10 iestatījumiem; lūdzu, pārbaudiet HDR ieslēgšanas/izslēgšanas iestatījumus operētājsistēmā Windows.</li> <li>Ieslēdzot HDR funkciju, teksta vai attēla kvalitāte var būt zema grafikas kartes veiktspējas dēļ.</li> <li>Kad HDR funkcija ir ieslēgta, mainot monitora ieeju vai ieslēdzot/izslēdzot, ekrāns var ņirtēt grafiskās kartes veiktspējas dēļ.</li> </ul>	

[Settings] > [Picture]	Apraksts		
[Picture Adjust]	[Brightness]	Koriģē ekrāna krāsas kontrastu un spilgtumu.	
	[Contrast]		
	[Sharpness]	Regulē ekrāna asumu.	
	[SUPER RESOLUTION+]	[High]	Optimizē ekrānu, nodrošinot kristāldzidrus attēlus. Vislabāk noder augstas izšķirtspējas video vai spēlēm.
		[Middle]	Optimizē ekrānu komfortablai skatīšanai, rādot attēlus vidējā līmenī starp zemu un augstu režīmu. Vislabāk noder UCC vai SD video skatīšanai.
		[Low]	Optimizē ekrānu vienmēriem un dabiskiem attēliem. Vislabāk noder nekustīgiem attēliem vai attēliem ar maz kustībām.
		[Off]	Parāda visbiežāk izmantotajā iestatījumā. Atspējo [SUPER RESOLUTION+].
		<p><b>! PIEZĪME</b></p> <ul style="list-style-type: none"> <li>Tā kā šī funkcija ir paredzēta, lai paaugstinātu asumu zemas izšķirtspējas attēlos, nav ieteicams izmantot šo funkciju normālam tekstam vai darbvirsmas ikonām. To darot, iespējams panākt nevajadzīgi augstu asumu.</li> </ul>	
	[Black Level]	Iestata nobīdes līmeni (tikai HDMI).	
		<ul style="list-style-type: none"> <li>Nobīde: videosignālā šī ir tumšākā krāsa, kādu var parādīt monitorā.</li> </ul>	
		[High]	Saglabā ekrāna pašreizējo kontrasta attiecību.
[Low]	Samazina melnās krāsas līmeni un palielina baltās krāsas līmeni ekrāna pašreizējā kontrasta attiecībā.		
[DFC]	Automātiski pielāgo spilgtumu atbilstoši ekrānam.		
[Uniformity]	Pielāgo attēla vienmērīgumu.		
	<p><b>! PIEZĪME</b></p> <ul style="list-style-type: none"> <li>Izvēle Vienmērīgums ir aktivizēta tikai režīmā Pielāgots. Vienmērīguma iespējošana var samazināt kopējo attēla spilgtumu.</li> </ul>		

[Settings] > [Picture]	Apraksts		
[Game Adjust]	[Response Time]	Iestata parādīto attēlu reakcijas laiku, vadoties pēc ekrāna attēla kustības. Parastā vidē ieteicams izmantot iestatījumu [Fast]. Aktīvu kustību gadījumā ieteicams izmantot iestatījumu [Faster]. Iestatījums [Faster] var izraisīt attēla aizturēšanu.	
		[Faster]	Iestata ātrāku reakcijas laiku.
		[Fast]	Iestata ātru reakcijas laiku.
		[Normal]	Iestata normālu reakcijas laiku.
		[Off]	Neizmanto reakcijas laika uzlabošanas funkciju.
	[FreeSync]	Nodrošina viengabala un dabiskus attēlus, sinhronizējot ieejas signāla vertikālo frekvenci ar izejas signāla vertikālo frekvenci.  <b>UZMANĪBU!</b> <ul style="list-style-type: none"> <li>• Atbalstītais interfeiss: DisplayPort, HDMI</li> <li>• Atbalstītā grafikas karte: Nepieciešama grafikas karte, kas atbalsta AMD FreeSync.</li> <li>• Atbalstītā versija: Atjauniniet grafikas karti uz jaunāko draiveri.</li> <li>• Lai uzzinātu vairāk, skatiet AMD tīmekļa vietni <a href="http://www.amd.com/FreeSync">http://www.amd.com/FreeSync</a>.</li> </ul>	
		[Extended]	Iespējo plašāku funkcijas FreeSync frekvenču diapazonu nekā pamata režīmā. Spēlējot spēli, ekrāns var nīrbēt.
		[Basic]	Iespējo funkcijas FreeSync frekvenču pamata diapazonu.
		[Off]	Funkcija [FreeSync] tiek izslēgta.
		[Black Stabilizer]	

[Settings] > [Picture]	Apraksts			
[Color Adjust]	[Gamma]	[Mode 1], [Mode 2], [Mode 3]	Jo augstāka gammas vērtība, jo tumšāks ir attēls. Jo zemāka gammas vērtība, jo gaišāks ir attēls.	
		[Mode 4]	Ja nav nepieciešams pielāgot gammas iestatījumus, atlasiet [Mode 4].	
	[Color Temp]	Iestatiet savu krāsas temperatūru.		
		[Custom]	Lietotājs var pielāgot sarkano, zaļo un zilo krāsu.	
		[6500K]	Iestata attēla krāsu uz sarkanīgu 6500K krāsu temperatūru.	
		[7500K]	Iestata attēla krāsu uz 7500K krāsu temperatūru, panākot krāsu starp sarkano un zilo.	
		[9300K]	Iestata attēla krāsu uz zilganu 9300K krāsu temperatūru.	
		[Manual]	Regulē krāsu temperatūru 500K palielinājumā. (Ņemiet vērā, ka 9300K tiek atbalstīts labāk nekā 9500K.)	
	[Red], [Green], [Blue]	Attēla krāsu var pielāgot, izmantojot iespēju [Red], [Green] un [Blue].		
	[Six Color]	Nodrošina krāsu atbilstību lietotāja vajadzībām, regulējot sešu krāsu (sarkana, zaļa, zila, ciāna, fuksīna, dzeltena) toni un piesātinājumu un pēc tam saglabājot iestatījumus.		
[Hue]		Regulē ekrāna toni.		
[Saturation]		Regulē ekrāna krāsu piesātinājumu. Jo zemāka ir vērtība, jo krāsas kļūst mazāk piesātinātas un gaišākas. Jo lielāka ir vērtība, jo krāsas kļūst vairāk piesātinātas un tumšākas.		
[Picture Reset]	[Do you want to reset your picture settings?]		[Yes]	Atjauno noklusējuma iestatījumus.
			[No]	Atceļ atpakaļ.

## General

[Settings] > [General]	Apraksts	
[Language]	Iestata izvēlnes ekrānu vēlamajā valodā.	
[SMART ENERGY SAVING]	Taupiet enerģiju, izmantojot spilgtuma kompensācijas algoritmu.	
	[High]	Taupa enerģiju, lietojot augstas efektivitātes funkciju [SMART ENERGY SAVING].
	[Low]	Taupa enerģiju, lietojot zemas efektivitātes funkciju [SMART ENERGY SAVING].
	[Off]	Atspējo funkciju.
	<p><b>! PIEZĪME</b></p> <ul style="list-style-type: none"> <li>Enerģijas taupīšanas datu vērtība var atšķirties atkarībā no paneļa ražotāja un paneļa.</li> <li>Ja parametriem [SMART ENERGY SAVING] ir atlasīta opcija [High] vai [Low], monitora apgaismojums kļūst gaišāks vai tumšāks atkarībā no avota.</li> </ul>	
[Power LED]	Ieslēdzot funkciju Barošanas LED, tā darbojas šādi: <ul style="list-style-type: none"> <li>- Režims ieslēgts: Balta</li> <li>- Miega režīmā (Gaidstāves režīms): Balts mirgo</li> <li>- Izslēgts režīms: Izslēgt</li> </ul>	
[Automatic Standby]	Funkcija, kas automātiski izslēdz monitoru, ja ekrānā noteiktu laika periodu netiek veikta nekāda kustība. Automātiskās izslēgšanas funkcijai varat iestatīt taimerī. ([Off], [4H], [6H], un [8H])	
[DisplayPort Version]	Iestatiet tādu pašu DisplayPort versiju, kāda ir pievienotajai ārējai ierīcei. ([1.4], [1.2] un [1.1]) Lai izmantotu HDR funkciju, izvēlieties iestatījumu [1.4].	

[Settings] > [General]	Apraksts			
[HDMI ULTRA HD Deep Color]	Nodrošina asākus attēlus, pieslēdzot ierīci, kas atbalsta ULTRA HD Deep Color.			
	<b>4K@ 60 Hz atbalsta formāts</b>			
	<b>Izšķirtspēja</b>	<b>Kadru nomaināms ātrums (Hz)</b>	<b>Krāsu dziļums / Krāsu iztveršana</b>	
			<b>8 biti</b>	<b>10 biti</b>
	3840 x 2160	59,94 60,00	YCbCr 4:2:0	
			YCbCr 4:2:2	
			YCbCr 4:4:4	-
RGB 4:4:4			-	
<p><b>! PIEZĪME</b></p> <ul style="list-style-type: none"> <li>• Lai izmantotu funkciju [HDMI ULTRA HD Deep Color], ieslēdziet to ieslēgt.</li> <li>• Ja pievienotā ierīce neatbalsta funkciju Deep Color (Piesātinātas krāsas), var rasties ekrāna vai skaņas traucējumi. Šajā gadījumā iestatiet šo funkciju stāvokli izslēgt.</li> </ul>				
[Local Dimming]	Maksimāli palielina kontrasta attiecību, padarot gaišos ekrāna laukumus gaišākus un tumšos ekrāna laukumus — tumšākus.			
	<p><b>! PIEZĪME</b></p> <ul style="list-style-type: none"> <li>• Iestatot šo opciju stāvokli [Off], var palielināties elektrības patēriņš.</li> </ul>			
	[Off]	Atspējo funkciju.		
	[On]	Iespējo funkciju [Local Dimming].		
[Auto]	Automātiski pielāgo kontrasta attiecību atbilstoši ekrānam — augstam dinamiskajam diapazonam.			

<b>[Settings] &gt; [General]</b>	<b>Apraksts</b>		
[Buzzer]	Šī funkcija ļauj iestatīt skaņu, ko rada zummers, ieslēdzoties monitoram.		
[OSD Lock]	Šī funkcija atspējo izvēlņu pielāgojumus un konfigurāciju.		
[Information]	Tiek parādīta šāda informācija par displeju: [Serial Number], [Total Power On Time], [Resolution].		
[Reset to Initial Settings]	[Do you want to reset your settings?]	[Yes]	Atjauno noklusējuma iestatījumus.
		[No]	Atceļ atiestatīšanu.

# PROBLĒMU NOVĒRŠANA

<b>Ekrānā nekas nav redzams.</b>	
Vai ir pievienots monitora strāvas vads?	<ul style="list-style-type: none"> <li>Pārbaudiet, vai strāvas vads ir pareizi pievienots kontaktligzdai.</li> </ul>
Vai barošanas LED lampiņa deg?	<ul style="list-style-type: none"> <li>Pārbaudiet strāvas vada savienojumu un nospiediet barošanas pogu.</li> </ul>
Vai barošana ir ieslēgta un barošanas LED lampiņa ir baltā krāsā?	<ul style="list-style-type: none"> <li>Pārbaudiet, vai pievienotais ievades avots ir iespējots ([Settings] &gt; [Input]).</li> </ul>
Vai ir redzams ziņojums [No Signal]?	<ul style="list-style-type: none"> <li>Tas tiek parādīts, ja trūkst signālu kabeļa starp datoru un monitoru vai tas ir atvienots. Pārbaudiet kabeli un savienojiet to no jauna.</li> </ul>
Vai ir redzams ziņojums [Out of Range]?	<ul style="list-style-type: none"> <li>Tas rodas, ja signāli no datora (grafikas kartes) ir ārpus monitora horizontālās vai vertikālās frekvences diapazona. Skatiet šīs rokasgrāmatas nodaļu Izstrādājuma specifikācija, lai iestatītu atbilstošu frekvenci.</li> </ul>
<b>Ekrāna displejs ir nestabils un raustās. / Monitorā parādītie attēli atstāj ēnu pēdas.</b>	
Vai atlasījāt atbilstošu izšķirtspēju?	<ul style="list-style-type: none"> <li>Ja atlasītā izšķirtspēja ir HDMI 1080i 60/50 Hz (rindpārlece), ekrānā var būt ņirboņa. Nomainiet izšķirtspēju uz 1080p vai ieteicamo izšķirtspēju.</li> <li>Ja grafikas karti nevar iestatīt ieteicamajā (optimālajā) izšķirtspējā, teksts var būt izplūdis, ekrāns var būt neskaidrs, var tikt rādīts apgriezts displeja apgabals vai arī displejs var būt nevienāds.</li> <li>Iestatīšanas metodes var atšķirties atkarībā no datora vai operētājsistēmas, un daļa izšķirtspēju var nebūt pieejamas atkarībā no grafikas kartes veiktspējas. Šādā gadījumā sazinieties ar datora vai grafiskās kartes ražotāju, lai saņemtu palīdzību.</li> </ul>
Vai attēla aizturēšana notiek pat tad, ja monitors ir izslēgts?	<ul style="list-style-type: none"> <li>Ilgstoša nekustīga attēla rādīšana var bojāt ekrānu, radot attēla aizturēšanu.</li> <li>Lai pagarinātu monitora kalpošanas laiku, izmantojiet ekrānsaudzētāju.</li> </ul>
Vai ekrānā ir redzami punkti?	<ul style="list-style-type: none"> <li>Izmantojot monitoru, ekrānā var parādīties pikseļu punkti (sarkani, zaļi, zili, balti vai melni). LCD ekrānam tas ir normāli. Tā nav kļūda, un tas nav saistīts ar monitora veiktspēju.</li> </ul>
<b>Dažas funkcijas ir atspējotas.</b>	
Vai, nospiežot Izvēlnē pogu, kādas no funkcijām nav pieejamas?	<ul style="list-style-type: none"> <li>Ekrāna displejs ir bloķēts. Atspējojiet iespēju [OSD Lock] sadaļā [General].</li> </ul>

<b>Vai redzat ziņojumu "Atrasts nepazīstams monitors, Plug and Play (VESA DDC) monitors"?</b>	
Vai instalējāt ekrāna draiveri?	<ul style="list-style-type: none"> <li>• Instalējiet displeja draiveri no mūsu tīmekļa vietnes <a href="http://www.lg.com">http://www.lg.com</a>.</li> <li>• Pārliecinieties, ka grafiskā karte atbalsta funkciju Plug and Play.</li> </ul>
<b>No austiņu porta netiek izvadīta skaņa.</b>	
Vai tiek rādīts attēls bez skaņas?	<ul style="list-style-type: none"> <li>• Pārliecinieties, ka austiņu porta savienojumi ir atbilstoši izveidoti.</li> <li>• Mēģiniet palielināt skaļumu, izmantojot kursorsvīru.</li> <li>• Iestatiet datora audio izeju uz monitoru, ko lietojat. (Iestatījumi var atšķirties atkarībā no izmantotās operētājsistēmas.)</li> </ul>
<b>4K izšķirtspēja nav pieejama.</b>	
Vai pārbaudījāt kabeļa savienojumu?	<ul style="list-style-type: none"> <li>• Pārbaudiet, vai kabelis ir pievienots pareizi.</li> <li>• Ieteicams izmantot izstrādājuma komplektācijā iekļautos piederumus.</li> </ul>
Vai izšķirtspēja un atsvaidzes intensitāte ir iestatīta pareizi?	<ul style="list-style-type: none"> <li>• Datora ekrāna izšķirtspējas iestatījumos vai spēlētāja opciju izvēlnē iestatiet pareizu izšķirtspēju un atsvaidzes intensitāti.</li> </ul>
Vai pievienotā ārējā ierīce atbalsta 4K izšķirtspēju?	<ul style="list-style-type: none"> <li>• Šī funkcija ir pieejama tikai tādās ārējās ierīcēs, kas atbalsta 4K izšķirtspēju.</li> <li>• Pārbaudiet, vai pievienotā ārējā ierīce atbalsta 4K izšķirtspēju.</li> </ul>
Vai ir iespējota funkcija [HDMI ULTRA HD Deep Color]?	<ul style="list-style-type: none"> <li>• Atveriet sadaļu [Settings] &gt; [General] &gt; funkciju [HDMI ULTRA HD Deep Color], lai to iespējotu.</li> </ul>

# IZSTRĀDĀJUMA SPECIFIKĀCIJA

<b>Krāsu dziļums</b>	Atbalsta 8 bitu/10 bitu krāsu.		
<b>Izšķirtspēja</b>	Maksimālā izšķirtspēja	3840 x 2160 @ 60 Hz	
	Ieteicamā izšķirtspēja	3840 x 2160 @ 60 Hz	
<b>Barošanas avoti</b>	Enerģijas vērtējums	19,5 V --- 9,0 A	
	Strāvas patēriņš (Parasti)	Darbības režīms: 70 W (Parasti)* Izslēgts režīms: ≤ 0,3 W	
<b>Maiņstrāvas/ līdzstrāvas adapteris</b>	Tips: ACC-LATP1, ražotājs: SHENZHEN HONOR ELECTRONIC CO., LTD Ievade: 100–240 V, 50/60 Hz, 3,0 A Izvade: 19,5 V --- 10,8 A		
<b>Vides apstākļi</b>	Darba apstākļi	Temperatūra	0 °C līdz 40 °C
		Mitrums	Mazāk par 80 %
	Uzglabāšanas apstākļi	Temperatūra	-20 °C līdz 60 °C
		Mitrums	Mazāk par 85 %
<b>Izmēri</b>	Monitora izmēri (platums x augstums x dziļums)		
	Ar statīvu (mm)	718,2 x 598,0 x 231,2	
	Bez statīva (mm)	718,2 x 414,3 x 45,1	
<b>Svars (bez iepakojuma)</b>	Ar statīvu (kg)	7,3	
	Bez statīva (kg)	5,9	

Specifikācijas var tikt mainītas bez iepriekšēja brīdinājuma.

Simbols „~” apzīmē maiņstrāvu, un simbols „---” līdzstrāvu.

\* Strāvas patēriņa darbības režīmu mēra, izmantojot LGE testa standartu. (Pilns balts attēlojums, maksimālā izšķirtspēja)

\* Strāvas patēriņa līmenis var atšķirties atkarībā no darba apstākļiem un monitora iestatījumiem.

## Rūpnīcas atbalsta režīms (sākotnējo iestatījumu režīms, dators)

DisplayPort/Thunderbolt™ 3/USB-C

Priekšiestatījumu režīms	Horizontālā frekvence (kHz)	Vertikālā frekvence (Hz)	Polaritāte (H/V)	Piezīmes
640 x 480	31,469	59,94	-/-	
800 x 600	37,879	60,317	+/+	
1024 x 768	48,363	60	-/-	
1280 x 720	45,00	60,00	+/+	
1920 x 1080	66,59	59,93	+/-	
1920 x 2160	133,29	59,99	+/-	Tikai PBP
2560 x 1440	88,79	59,95	+/-	
3840 x 2160	65,69	29,98	+/-	
3840 x 2160	133,31	60	+/-	DP/USB-C/Thunderbolt™ 3 (⚡) ieteicamais laika intervāls

**HDMI**

Priekšiestatījumu režīms	Horizontālā frekvence (kHz)	Vertikālā frekvence (Hz)	Polaritāte (H/V)	Piezīmes
640 x 480	31,469	59,94	-/-	
800 x 600	37,879	60,317	+/+	
1024 x 768	48,363	60	-/-	
1280 x 720	45,00	60,00	+/+	
1920 x 1080	66,59	59,93	+/-	
1920 x 2160	133,29	59,99	+/-	Tikai PBP
2560 x 1440	88,79	59,95	+/-	
3840 x 2160	65,69	29,98	+/-	HDMI 1.4 ieteicamais laika intervāls, [HDMI ULTRA HD Deep Color] : izslēgt
3840 x 2160	135	60	+/-	HDMI 2.0 ieteicamais laika intervāls, [HDMI ULTRA HD Deep Color] : ieslēgt

## HDMI laiks (video)

Priekšiestatījumu režīms	Horizontālā frekvence (kHz)	Vertikālā frekvence (Hz)
480P	31,5	60
720P	45	60
1080P	67,5	60
2160P	135	60



Šī izstrādājuma modeļa un sērijas numurs atrodas izstrādājuma aizmugurē vai tā sānos.

Pierakstiet šo informāciju, lai to norādītu apkopes gadījumā.

Modelis

---

Sērijas Nr.

---