

دليل المالك
LCD LED شاشة
(*LED شاشة)

LCD

LG LED

.LED *

LED LCD

22MK600M

24MK600M

27MK600M

27MK60TM

المحتويات

3 الترخيص

4 التجميع والتحضير

4..... -

5..... -

6..... -

8..... -

9..... -

14 استخدام التلفاز

14..... -

HDMI

D-SUB

15..... -

15.....AV -

HDMI

16 تخصيص الضوابط

21 استكشاف الأخطاء وإصلاحها

22 المواصفات

25.....) (-

الترخيص

.www.lg.com

مصطلحا HDMI و HDMI High-Definition Multimedia Interface وشعار HDMI علامات تجارية أو علامات تجارية مسجلة لشركة HDMI Licensing Administrator, Inc. في الولايات المتحدة الأمريكية ودول أخرى.



:(ErP(

.)

(Automatic Standby)

)

(OSD

4

*

*

التجميع والتحضير

مكونات المنتج



قرص /CD بطاقة

) (



كابل HDMI

) (



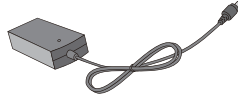
كابل D-SUB

) (



سلك الطاقة

)



محول التيار
المتردد - المستمر

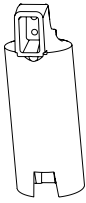
(

أو

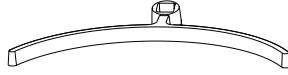


محول التيار
المتردد - المستمر

) (



هيكل الحامل



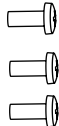
قاعدة الحامل



غطاء البرغي

22MK600M

24MK600M



3 براغي

27MK600M

27MK60TM



2 براغي

تنبيه y
y
y
y

LG

ملاحظة y
y
y

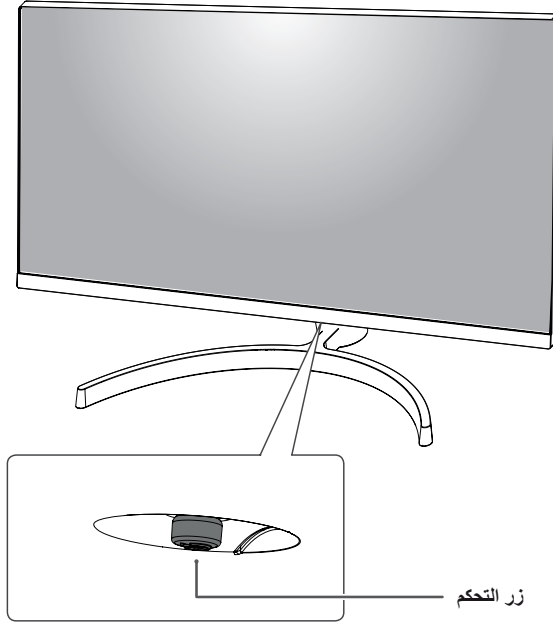
دعم التشغيل والبرامج

.(www.lg.com(

LGE

التشغيل والبرامج	أفضلية التثبيت	22MK600M 24MK600M 27MK600M 27MK60TM
تشغيل جهاز العرض	موصى به	O
التحكم على الشاشة	موصى به	O

وصف المكونات والأزرار



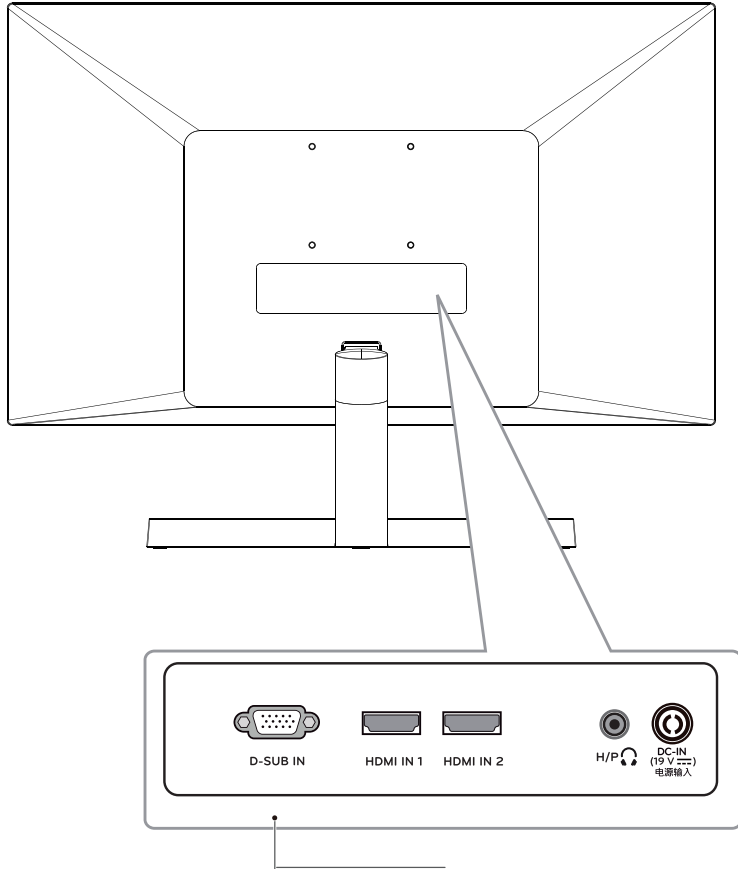
كيفية استخدام زر التحكم

الوظائف الأساسية

	التشغيل	⏻	
	إيقاف التشغيل		
) HDMI (/	التحكم بمستوى الصوت	/	

ملاحظة

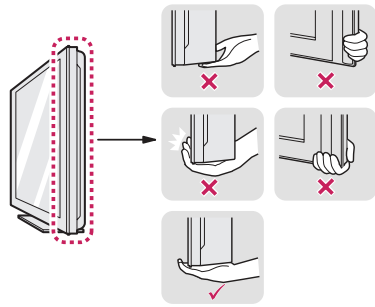
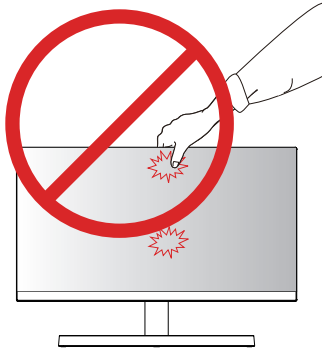




نقل الشاشة وحملها

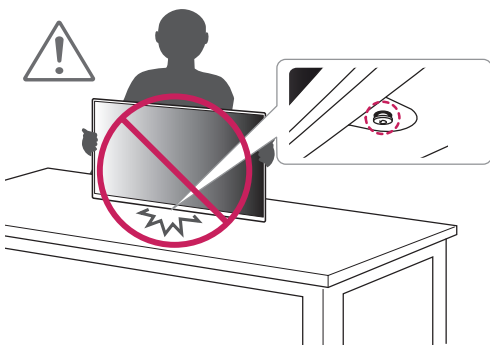
تحذير 
y

y
y
y



y

y

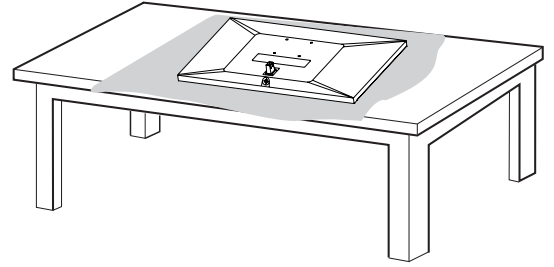


y
y

إعداد التلفاز

تركيب الحامل

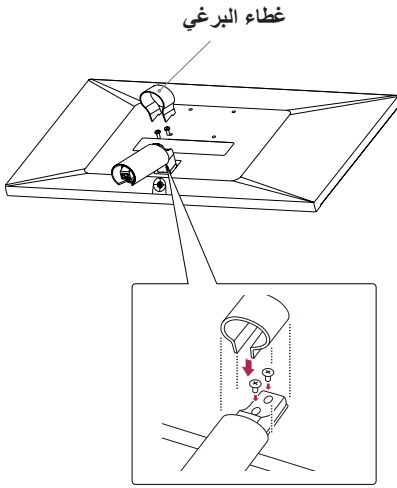
1



تنبيه !

y

3

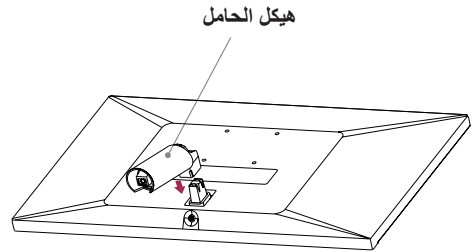
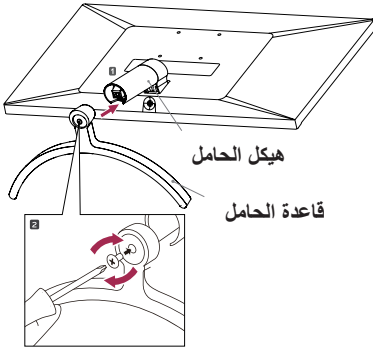


4

2

22MK600M

24MK600M



تحذير !

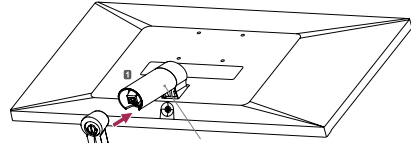
y

27MK600M

27MK60TM

تنبيه !

y



هيكل الحامل

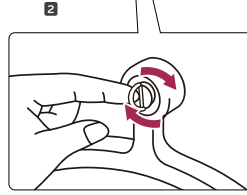
قاعدة الحامل

y

y

y

y



ملاحظة !

y

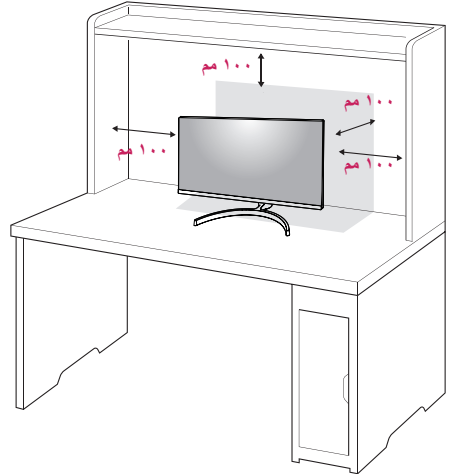
التثبيت على الطاولة

3

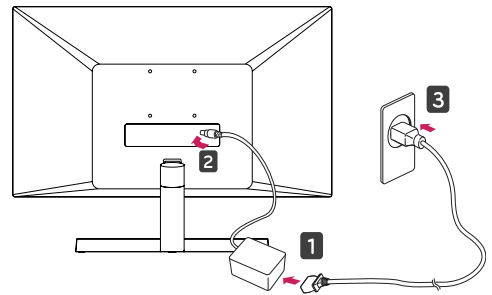


1

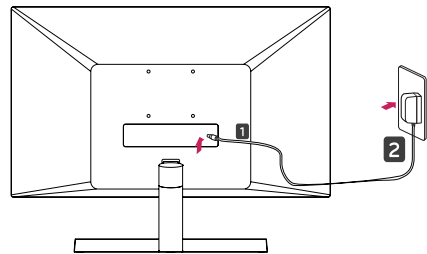
(100)



2



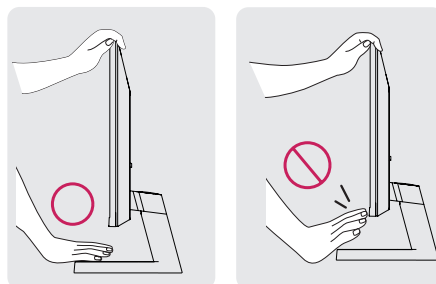
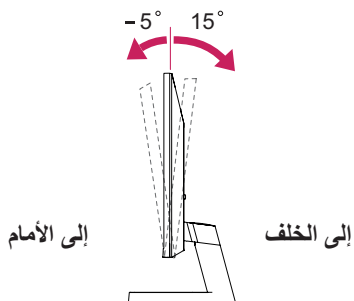
أو



27MK600M 27MK60TM

تحذير 

15 - 5



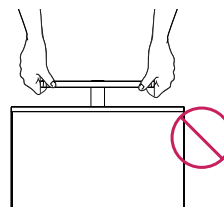
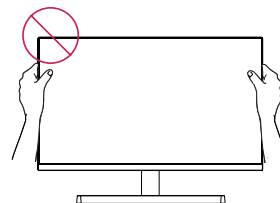
Kensington

Kensington

Kensington

<http://www.kensington.com>

Kensington

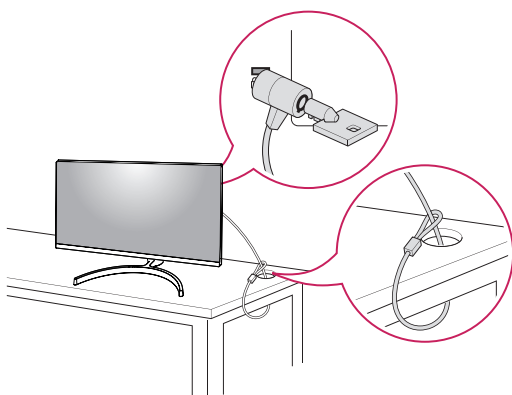


ملاحظة



22MK600M 24MK600M

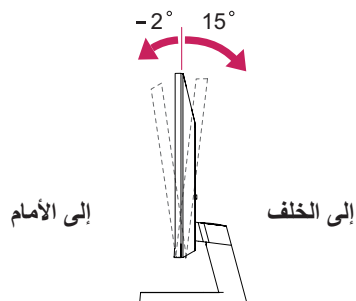
15 - 2



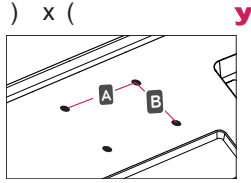
ملاحظة



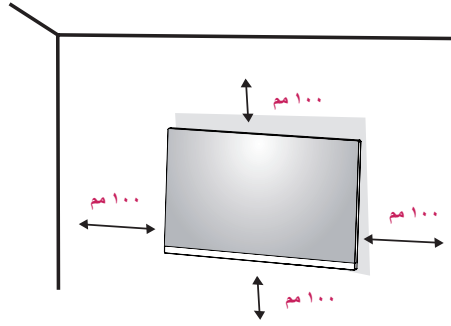
Kensington



التثبيت على الحائط



100



تنبيه !

LG

VESA

8

M4 x L10

8

ملاحظة !

VESA

1
2

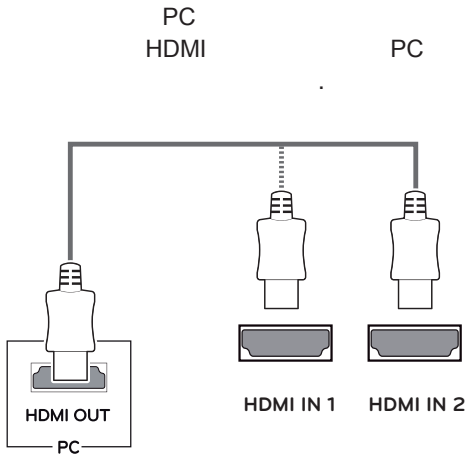
22MK600M	24MK600M	الطرز
75 x 75		التركيب على الحائط (A x B)
M4		البرغي القياسي
4		عدد البراغي
LSW149		لوحة التثبيت على الحائط (اختياري)

27MK600M	27MK60TM	الطرز
100 x 100		التركيب على الحائط (A x B)
M4		البرغي القياسي
4		عدد البراغي
LSW149		لوحة التثبيت على الحائط (اختياري)

استخدام التلفاز

توصيل الجهاز بكمبيوتر

توصيل HDMI



D-SUB توصيل

15 D-sub

HDMI PC
HDMI
Ethernet

ملاحظة !

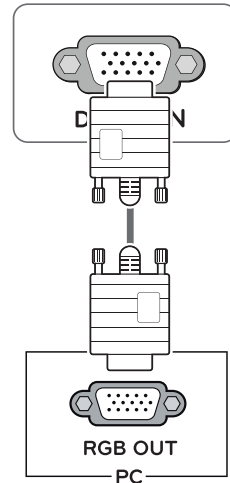
HDMI
HDMI
HDMI[®]/[™]
HDMI[®]/[™]

y
y
y
--!

ملاحظة !

)D-SUB/DVI-D/HDMI(

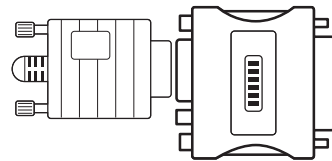
y
y
y



ملاحظة !

D-Sub

Macintosh



محول Mac y

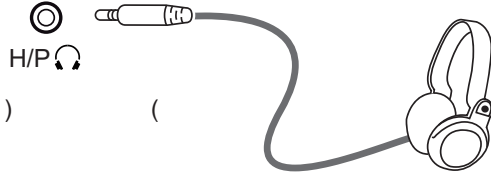
Apple Macintosh
VGA D-SUB

) 3(15

.) (15

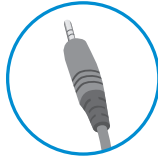
وصل الأجهزة الطرفية

توصيل سماعات الرأس



ملاحظة !

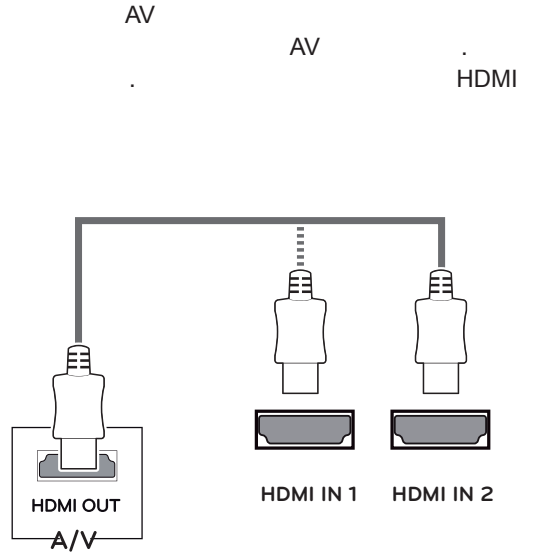
y
y



y

التوصيل بأجهزة AV

وصلة HDMI



ملاحظة !

HDMI PC
HDMI

y
y

HDMI

HDMI

y

HDMI®/™

-

HDMI®/™

-

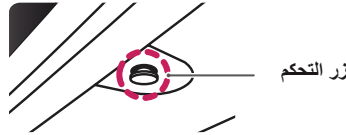
Ethernet

تخصيص الضوابط

تنشيط القائمة الرئيسية

1
2
3

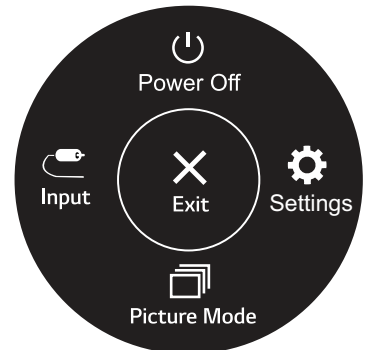
)◀/▶(/)▲/▼(/



الوصف	حالة القائمة	الزر
	القائمة الرئيسية معطلة	
) (القائمة الرئيسية ممكّنة	
(HDMI)	القائمة الرئيسية معطلة	
	القائمة الرئيسية ممكّنة	
(HDMI)	القائمة الرئيسية معطلة	
(Settings)	القائمة الرئيسية ممكّنة	
	القائمة الرئيسية معطلة	
	القائمة الرئيسية ممكّنة	
	القائمة الرئيسية معطلة	
(HDMI) (picture mode)	القائمة الرئيسية ممكّنة	

ميزات القائمة الرئيسية

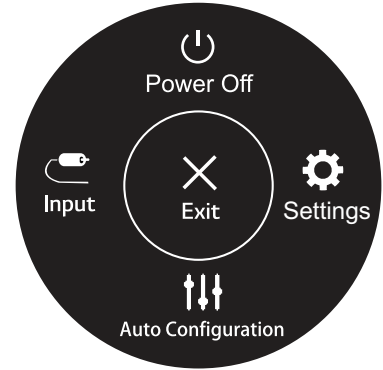
الوصف	القائمة الرئيسية
	Settings (الإعدادات)
	Picture Mode (وضع الصورة)
	Input
	Power Off (إيقاف تشغيل جهاز العرض)
	Exit (الخروج)



(HDMI فقط)

مميزات القائمة الرئيسية

الوصف	القائمة الرئيسية
.	Settings (الإعدادات)
(Auto configuration .D-SUB	Auto Configuration (التكوين التلقائي)
.	Input
.	Power Off (إيقاف تشغيل جهاز العرض)
.	Exit (الخروج)



(D-SUB فقط)

تخصيص الضوابط

الوصف	الإعدادات < Quick Settings
.	Brightness
.	Contrast
(HDMI)	Volume
(Unmute /) (Mute)	ملاحظة ! y

الوصف	الإعدادات < Input
.	Input List
.	Aspect Ratio
.	Full Wide
.	Original (أصلي)
(1080 × 1920).	ملاحظة ! y

تخصيص الضوابط

الوصف		الإعدادات < Picture
		Picture Mode
		Custom
.OSD		Reader
		Photo
		Cinema
		Color Weakness
		Game
		Brightness
		Contrast
		Sharpness
	High	SUPER RESOLUTION+
.SD UCC	Middle	
	Low	
SUPER+	Off	
	HDMI (:) (Offset y	Black Level
	High	DFC
	Low	
.DFC	On	
	Off	Response Time (وقت الاستجابة)
	Fast (سريع).	Game Adjust
	Faster (أسرع).	
	Faster (أسرع)	
	Faster (أسرع)	
	Faster (أسرع)	
	Fast (سريع)	
	Normal (عادي)	
	Off (إيقاف)	

ملاحظة

y
y

<p style="text-align: right;">⚠️ تحذير</p> <p>.AMD : HDMI : y</p> <p>: : y</p> <p>: : y</p> <p>http://www.amd.com/FreeSync AMD y</p>		FreeSync	Game Adjust
<p style="text-align: center;">.FreeSync (تشغيل) On</p>			
<p style="text-align: center;">.FreeSync (إيقاف التشغيل) Off</p>			
<p>(Black Stabilizer) (مثبت اللون الأسود)</p> <p>(Black Stabilizer)</p> <p>(Black Stabilizer)</p>		Black Stabilizer (مثبت اللون الأسود)	
<p>cross hair) FPS((cross hairs) (</p> <p>(cross hairs) (off)</p>		Cross Hair	
<p>Mode 1, Mode 2, Mode 3</p>		Gamma	Color Adjust
<p>Mode 4</p>		Mode 4	
<p>Color Temp</p>		Color Temp	
<p>(Blue) (Green) (Red)</p>		Red/Green/Blue	
<p>Horizontal</p>		Horizontal	Configuration Adjust (فقط D-SUB)
<p>Vertical</p>		Vertical	
<p>Clock</p>		Clock	
<p>Phase</p>		Phase	
<p>) D-SUB(</p>			Resolution (فقط D-SUB)
<p>⚠️ ملاحظة</p>			
<p>Off, 768 x 1366 , 768 x 1360 , 768 x 1280 , 768 x 1024</p>			
<p>Off, 900 x 1600 , 960 x 1280</p>			
<p>Off, 900 x 1600 , 900 x 1440</p>			
<p>هل تريد إعادة ضبط إعداداتك؟</p>			Picture Reset
<p>No</p>		No	
<p>Yes</p>		Yes	

تخصيص الضوابط

الوصف		الإعدادات < General
		Language
SMART ENERGY SAVING	High (عالي)	SMART ENERGY SAVING
SMART ENERGY SAVING	Low (منخفض)	
SMART ENERGY SAVING	Off (إيقاف التشغيل)	
		Automatic Standby
		OSD Lock
		On
ملاحظة ! Input Contrast Brightness OSD Lock mode . Volume information		Off
Total Power On) (Serial Number) (Model .) (Resolution) (Time		information (المعلومات)
هل تريد إعادة ضبط إعداداتك؟		Reset
		No
		Yes

ملاحظة !

) (Low) (High SMART ENERGY SAVING

y
y

استكشاف الأخطاء وإصلاحها

تحقق من التالي قبل الاتصال بمركز الخدمة.

لا يوجد أي صورة	
y	
y	("Out of Range")
y	("NO SIGNAL")
y	("NO SIGNAL")
y	.DPM
y	.PC

هل يوجد بعض وظائف العرض على الشاشة OSD التي لا يمكنك التحكم بها؟	
y	OSD
y	OSD (off)



Control Panel (لوحة التحكم) ◀ Display (العرض) Settings (الضوابط) y

() y

(O/S) y

y

صورة الشاشة غير صحيحة	
y	
y	(Control Panel (لوحة التحكم)) (24)
y	(Settings (الضوابط)) ◀ (التحكم)

هل تظهر الرسالة "Unrecognized monitor, Plug&Play (VESA DDC) monitor found" (شاشة غير معروفة، تم العثور على شاشة وظيفة التوصيل والتشغيل ((VESA DDC)؟)

y
y
: <http://www.lg.com>

ظهور اللمعات	
y	HDMI 1080i 60/50 Hz
y	1080P

المواصفات

22MK600M

)	(TFT		LCD
)	(LCD		
	0,24795 x 0,24795		
)HDMI(75 @ 1920 × 1080		
)D-sub(60 @ 1920 × 1080		
	60 @ 1920 × 1080		
85	30 :HDMI		
83	30 :D-SUB		
	HDMI		
75	56 :PC-		
61	50 :AV-		
75	56 :D-SUB		
	,		
HDMI IN 1, HDMI IN 2, D-SUB IN, H/P OUT			
	1,3 ---	19	
*)	(16,4 :
			** 0,3
			0,3
SHENZHEN HONOR ELECTRONIC	,ADS-40SG-19-3 19025G		-
SHENZHEN HONOR ELECTRONIC	,ADS-40FSG-19 19025GPG-1		
SHENZHEN HONOR ELECTRONIC	,ADS-40FSG-19 19025GPBR-1		
SHENZHEN HONOR ELECTRONIC	,ADS-40FSG-19 19025GPI-1		
SHENZHEN HONOR ELECTRONIC	,ADS-40FSG-19 19025GPCU-1		
SHENZHEN HONOR ELECTRONIC	,ADS-40FSG-19 19025GPB-2		
SHENZHEN HONOR ELECTRONIC	,ADS-25SFA-19-3 19025E		
SHENZHEN HONOR ELECTRONIC	,ADS-25FSF-19 19025EPCU-1		
SHENZHEN HONOR ELECTRONIC	,ADS-25FSF-19 19025EPBR-1		
SHENZHEN HONOR ELECTRONIC	,ADS-25FSF-19 19025EPI-1		
SHENZHEN HONOR ELECTRONIC	,ADS-25FSF-19 19025EPG-1		
SHENZHEN HONOR ELECTRONIC	,ADS-25FSF-19 19025EPB-1		
LIEN CHANG ELECTRONIC ENTERPRISE	,LCAP21		
LIEN CHANG ELECTRONIC ENTERPRISE	,LCAP26-A		
LIEN CHANG ELECTRONIC ENTERPRISE	,LCAP26-E		
LIEN CHANG ELECTRONIC ENTERPRISE	,LCAP26-I		
LIEN CHANG ELECTRONIC ENTERPRISE	,LCAP26-B		
Asian Power Devices Inc.	,WA-24C19FS		
Asian Power Devices Inc.	,WA-24C19FN		
Asian Power Devices Inc.	,DA-24B19		
	1.3 ---	19 :	
	40 0		
	% 80		
	60 20-		
	% 85		
)	x	x	(
182,0 x	386,7 x	488,7	
x 66,8	293,0 x	488,7	
	2,7		(
	2,3)

.)

(LGE

*

.) 5 (

**

المواصفات

24MK600M

)	(TFT		LCD
)	(LCD		
	0,2745 x 0,2745		
)HDMI(75 @ 1920 × 1080		
)D-sub(60 @ 1920 × 1080		
	60 @ 1920 × 1080		
85	30 :HDMI		
83	30 :D-SUB		
	HDMI		
75	56 :PC-		
61	50 :AV-		
75	56 :D-SUB		
HDMI IN 1,HDMI IN 2, D-SUB IN, H/P OUT			
		1,3 ---	19
*)	(17,5 :	
		**	0,3
		0,3	
SHENZHEN HONOR ELECTRONIC	ADS-40SG-19-3 19025G		-
SHENZHEN HONOR ELECTRONIC	,ADS-40FSG-19 19025GPG-1		
SHENZHEN HONOR ELECTRONIC	,ADS-40FSG-19 19025GPBR-1		
SHENZHEN HONOR ELECTRONIC	,ADS-40FSG-19 19025GPI-1		
SHENZHEN HONOR ELECTRONIC	,ADS-40FSG-19 19025GPCU-1		
SHENZHEN HONOR ELECTRONIC	,ADS-40FSG-19 19025GPB-2		
SHENZHEN HONOR ELECTRONIC	,ADS-25SFA-19-3 19025E		
SHENZHEN HONOR ELECTRONIC	,ADS-25FSF-19 19025EPCU-1		
SHENZHEN HONOR ELECTRONIC	,ADS-25FSF-19 19025EPBR-1		
SHENZHEN HONOR ELECTRONIC	,ADS-25FSF-19 19025EPI-1		
SHENZHEN HONOR ELECTRONIC	,ADS-25FSF-19 19025EPG-1		
SHENZHEN HONOR ELECTRONIC	,ADS-25FSF-19 19025EPB-1		
LIEN CHANG ELECTRONIC ENTERPRISE	,LCAP21		
LIEN CHANG ELECTRONIC ENTERPRISE	,LCAP26-A		
LIEN CHANG ELECTRONIC ENTERPRISE	,LCAP26-E		
LIEN CHANG ELECTRONIC ENTERPRISE	,LCAP26-I		
LIEN CHANG ELECTRONIC ENTERPRISE	,LCAP26-B		
Asian Power Devices Inc.	,WA-24C19FS		
Asian Power Devices Inc.	,WA-24C19FN		
Asian Power Devices Inc.	,DA-24B19		
		1,3 ---	19 :
	40 0		
	% 80		
	60 20-		
	% 85		
)	x	x	(
182,0 x	415,3 x	539,1	
x 66,5	321,5 x	539,1	
		3,1	(
		2,7)

.)

(LGE

*

.) 5 (

**

المواصفات

27MK60TM

27MK60M

) (TFT) (LCD		LCD
0,3114 x 0,3114		
)HDMI(75 @ 1920 × 1080		
)D-sub(60 @ 1920 × 1080		
60 @ 1920 × 1080		
85 :HDMI 83 :D-SUB	30	
HDMI		
75 :PC- 61 :AV- 75 :D-SUB	56	
HDMI IN 1, HDMI IN 2, D-SUB IN, H/P OUT		
	1,3 ---	19
*) (25,5 : 0,3 0,3	
SHENZHEN HONOR ELECTRONIC ,ADS-40SG-19-3 19025G SHENZHEN HONOR ELECTRONIC ,ADS-40FSG-19 19025GPG-1 SHENZHEN HONOR ELECTRONIC ,ADS-40FSG-19 19025GPBR-1 SHENZHEN HONOR ELECTRONIC ,ADS-40FSG-19 19025GPI-1 SHENZHEN HONOR ELECTRONIC ,ADS-40FSG-19 19025GPCU-1 SHENZHEN HONOR ELECTRONIC ,ADS-40FSG-19 19025GPB-2 SHENZHEN HONOR ELECTRONIC ,ADS-25SFA-19-3 19025E SHENZHEN HONOR ELECTRONIC ,ADS-25FSF-19 19025EPCU-1 SHENZHEN HONOR ELECTRONIC ,ADS-25FSF-19 19025EPBR-1 SHENZHEN HONOR ELECTRONIC ,ADS-25FSF-19 19025EPI-1 SHENZHEN HONOR ELECTRONIC ,ADS-25FSF-19 19025EPG-1 SHENZHEN HONOR ELECTRONIC ,ADS-25FSF-19 19025EPB-1 LIEN CHANG ELECTRONIC ENTERPRISE ,LCAP21 LIEN CHANG ELECTRONIC ENTERPRISE ,LCAP26-A LIEN CHANG ELECTRONIC ENTERPRISE ,LCAP26-E LIEN CHANG ELECTRONIC ENTERPRISE ,LCAP26-I LIEN CHANG ELECTRONIC ENTERPRISE ,LCAP26-B Asian Power Devices Inc. ,WA-24C19FS Asian Power Devices Inc. ,WA-24C19FN Asian Power Devices Inc. ,DA-24B19	-	
	1,3 ---	19 :
40 0 % 80		
60 20- % 85		
) x (x (
209,4 x 453,9 x 611,2		
72,7 x 362,6 x 611,2		
4,8		(
4,3)

.)

(LGE

.) 5 (

*

**

وضع الضبط المسبق (الاستبانة)

توقيت D-SUB PC

أوضاع العرض (الاستبانة)	التردد الأفقي (كيلوهرتز)	التردد العمودي (هرتز)	القطبية (أفقي/عمودي)
400 x 720	31,468	70,08	+/-
480 x 640	31,469	59,94	-/-
480 x 640	37,5	75	-/-
600 x 800	37,879	60,317	+/+
600 x 800	46,875	75	+/+
768 x 1024	48,363	60	-/-
768 x 1024	60,023	75,029	+/+
864 x 1152	67,500	75	+/+
1024 x 1280	63,981	60,023	+/+
1024 x 1280	79,976	75,035	+/+
1050 x 1680	65,290	59,954	+/-
1080 x 1920	67,500	60	+/+

توقيت HDMI PC

أوضاع العرض (الاستبانة)	التردد الأفقي (كيلوهرتز)	التردد العمودي (هرتز)	القطبية (أفقي/عمودي)
400 x 720	31,468	70,08	+/-
480 x 640	31,469	59,94	-/-
480 x 640	37,5	75	-/-
600 x 800	37,879	60,317	+/+
600 x 800	46,875	75	+/+
768 x 1024	48,363	60	-/-
768 x 1024	60,023	75,029	+/+
864 x 1152	67,500	75	+/+
1024 x 1280	63,981	60,023	+/+
1024 x 1280	79,976	75,035	+/+
1050 x 1680	65,290	59,954	+/-
1080 x 1920	67,500	60	+/+
1080 x 1920	83,89	74,97	+/+

توقيت HDMI AV

HDMI	التردد العمودي (هرتز)	التردد الأفقي (كيلوهرتز)	صفحة وضع دعم المصنع (وضع الإعداد المسبق)
O	60	31.50	480P
O	50	31.25	576P
O	50	37.50	720P
O	60	45.00	720P
O	50	56.25	1080P
O	60	67.50	1080P