



MANUAL SIMPLIFICADO

Alto-falante Bluetooth portátil

XL5T



MFL72150206
2407_Rev01

www.lg.com

Copyright © 2024 LG Electronics Inc. Todos os direitos reservados.

Prezado Consumidor,

Parabéns e bem-vindo à Família LG, você está levando para sua casa um produto de alta tecnologia e de fácil operação. Usufrua de todos os recursos lendo atentamente este manual e seguindo as orientações aqui descritas. Se ainda surgirem dúvidas, acesse o manual eletrônico ou fale conosco. O número de atendimento está na última página deste manual.


Meio Ambiente

Somos uma empresa preocupada com o meio ambiente. O nosso compromisso é promover o aprimoramento contínuo, procurando desenvolver produtos com o máximo de materiais recicláveis. A sua consciência ambiental também é importante, destine esses materiais de forma adequada. Siga as dicas abaixo e colabore com o meio ambiente:

1. Manuais e Embalagens:

Os materiais utilizados nas embalagens (manuais, caixas de papelão, plásticos, sacos e calços de EPS - isopor) dos produtos LG são 100% recicláveis. Procure fazer esse descarte preferencialmente em recicladores especializados.

2. Produto, Pilhas e Baterias:

-  Não é recomendável o descarte do produto, assim como pilhas, baterias, acessórios em lixo comum.
- Após o uso, estes itens devem ser descartados de forma ambientalmente adequada, sob o risco de ocasionarem danos ao meio ambiente e à saúde humana (Resolução Conama 401/2008)
- No fim de sua vida útil, descarte o produto de forma ambientalmente adequada, sob pena de ocasionar danos ao meio ambiente e à saúde humana.

3. Programa Coleta Inteligente

- A LG criou o Programa Coleta Inteligente, para facilitar e viabilizar o descarte ambientalmente adequado de produtos, pilhas e baterias.
- Através do Programa Coleta Inteligente, a LG disponibiliza pontos de coleta em localidades diversas, incluindo assistências técnicas autorizadas da LG Electronics. Para mais informações visite o site www.lg.com/br/suporte/coleta-seletiva ou contate nosso SAC através do número 4004-5400 (Capitais e Regiões metropolitanas) ou 0800-707-5454 (demais localidades).

4. Produto:

No fim de sua vida útil, destine corretamente materiais perigosos de nossos produtos (painéis, cinescópios, compressores, etc.), encaminhando-os às companhias especializadas em reciclagem. Não queime e nem jogue estes itens em lixo doméstico.

⚠ Aviso importante

Para estabelecer um nível de áudio seguro, recomendamos ajustar o volume a um nível baixo e em seguida aumentar lentamente o som até poder ouvi-lo confortavelmente e sem distorções. Também recomendamos que evite o uso prolongado do aparelho com volume superior a 85dB. Os níveis de ruído acima deste valor são prejudiciais à audição.



CUIDADO
RISCO DE CHOQUE ELÉTRICO
NÃO ABRA

CUIDADO: PARA REDUZIR O RISCO DE CHOQUE ELÉTRICO NÃO REMOVA A TAMPA (OU A PARTE DE TRÁS). NÃO HÁ PEÇAS INTERNAS SUJEITAS A MANUTENÇÃO CONSULTE SEMPRE A ASSISTÊNCIA TÉCNICA QUALIFICADA.



O símbolo do relâmpago com ponta de seta dentro de um triângulo equilátero pretende alertar o usuário da presença de tensão perigosa, não isolada, no interior do produto, a qual pode ter magnitude suficiente e ser um perigo de choque elétrico para as pessoas.



O ponto de exclamação dentro de um triângulo equilátero é destinado a alertar o usuário da presença de instruções importantes de operação e manutenção (assistência) no texto que acompanha o produto.

AVISO:

- PARA EVITAR O RISCO DE INCÊNDIO OU PERIGO DE CHOQUE ELÉTRICO, NÃO EXPONHA O PRODUTO À CHUVA OU UMIDADE.
- Não instale o produto em um espaço confinado, como uma estante ou qualquer outro móvel similar.

CUIDADO:

- Não use produtos de alta-tensão próximo a este produto (ex. mata-moscas elétrico). Este produto pode apresentar mau funcionamento devido a choque elétrico.
- Nenhum tipo de chama, como velas, deve ser colocado sobre o produto.
- Não bloqueie as aberturas de ventilação. Instale conforme as instruções do fabricante.
- As fendas e aberturas da caixa foram projetadas para permitir a ventilação, para garantir o funcionamento seguro do produto e para protegê-lo contra o superaquecimento. As aberturas nunca devem ser bloqueadas colocando o produto em uma cama, sofá, tapete ou outra superfície semelhante. Este produto não deve ser colocado numa instalação integrada, como uma estante ou raque, a menos que seja ventilado ou que tenham sido respeitadas as instruções do fabricante.
- O cabo de alimentação é o dispositivo de desconexão. Em caso de emergência, o cabo de alimentação deve permanecer prontamente acessível.
- Para informações de marcação de segurança, incluindo a identificação do produto, e sua classificação, consulte a etiqueta principal na parte traseira do produto.

Para modelos com um adaptador

Use apenas o adaptador AC fornecido com este dispositivo. Não utilize uma fonte de alimentação de outro dispositivo ou de outro fabricante. Utilizar outro cabo de energia ou outra fonte de alimentação poderá danificar o dispositivo e invalidar a sua garantia.

Para modelos com bateria

Este dispositivo está equipado com uma bateria ou acumulador portátil.

CUIDADO: Há riscos de incêndio ou explosões caso a bateria seja substituída por um tipo incorreto.

Como remover de forma segura as baterias ou o conjunto de baterias do produto. Consulte uma assistência técnica autorizada. Para evitar a contaminação do meio-ambiente e um possível perigo para a saúde humana e/ou animal, as baterias ou conjunto de baterias velhas devem ser colocadas em um recipiente adequado em pontos de coleta designados. Não jogue fora as baterias ou conjunto de baterias junto com outros resíduos. As baterias ou conjunto de baterias não devem ser expostos a calor excessivo, como raios de sol, fogo ou similares.

Para modelos com bateria integrada

Não armazene nem transporte a bateria em pressões inferiores a 11,6 kPa e acima de 15.000 m de altitude.







- A substituição de uma bateria por um tipo incorreto pode anular uma proteção (por exemplo, no caso de alguns tipos de bateria de lítio);
- o descarte de uma bateria em fogo ou incinerador ou o esmagamento ou corte de uma bateria podem causar explosão;
- deixar a bateria em um ambiente de temperatura extremamente alta pode causar explosão ou vazamento de líquido ou gás; e
- uma bateria exposta a uma pressão atmosférica extremamente baixa pode causar explosão ou vazamento de líquido ou gás inflamável.

ANATEL

Este equipamento não tem direito à proteção contra interferência prejudicial e não pode causar interferência em sistemas devidamente autorizados.

Para mais informações, consulte o site da Anatel: <https://www.gov.br/anatel/pt-br>

Símbolos

	Refere-se à corrente alternada (AC).
	Refere-se à corrente contínua (DC).
	Refere-se aos equipamentos de classe II.
	Refere-se ao modo de espera.
	Refere-se a "Ligado" (energia).
	Refere-se à tensão perigosa.

Certificado de Garantia

Observações:

- A LG Electronics do Brasil Ltda. não assume custos ou responsabilidade relativos a pessoa ou entidade que venham a oferecer garantia sobre produtos LG além das aqui descritas;
- As despesas decorrentes e consequentes da instalação de peças que não pertençam ao produto são de responsabilidade única e exclusiva do comprador;
- A LG Electronics do Brasil Ltda. se reserva o direito de alterar as características gerais, técnicas e estéticas de seus produtos sem prévio aviso;
- A garantia somente é válida mediante a apresentação de nota fiscal de compra deste produto.

SAC serviço de atendimento ao consumidor
4004 5400 Capitais e Regiões Metropolitanas
0800 707 5454 Demais localidades
*Somente chamadas originadas de telefone fixo
www.lg.com/br
EM CASO DE DÚVIDA, CONSULTE NOSSO SAC

PRODUZIDO NO POLO INDUSTRIAL DE MANAUS



CONHEÇA A AMAZÔNIA

LG Electronics do Brasil Ltda.

CNPJ: 01.166.372/0008-21
Rua Javari, nº 1004, Distrito Industrial, CEP 69075-110, Manaus/AM, Indústria Brasileira

Condições para validade da garantia legal e contratual

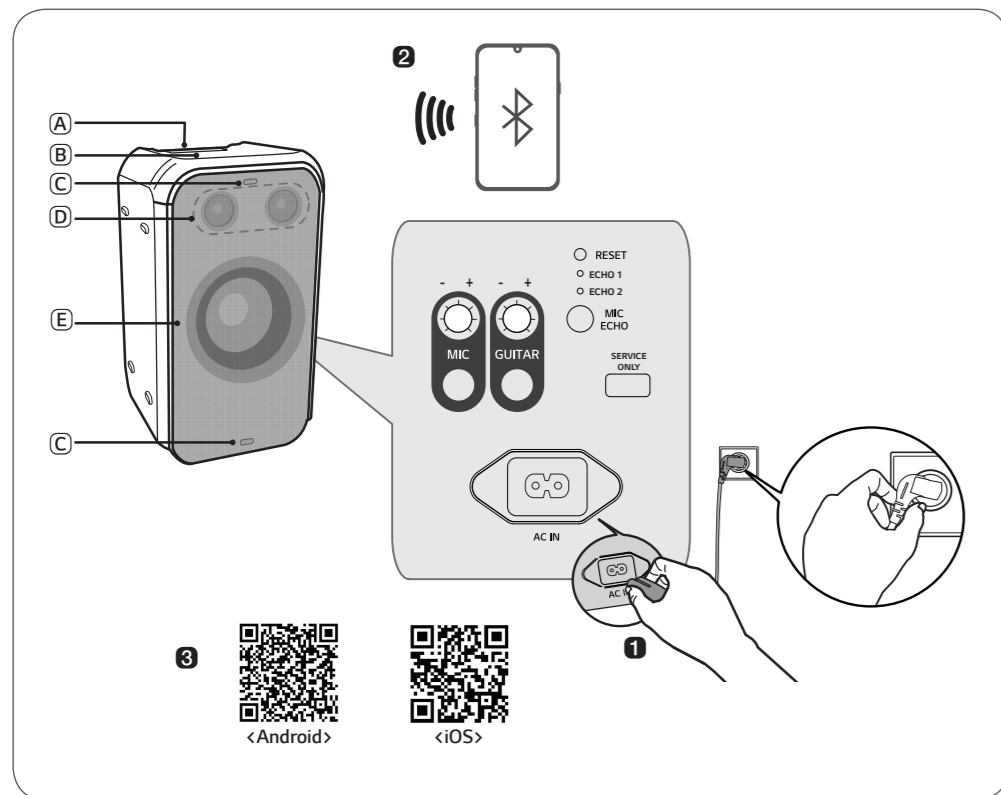
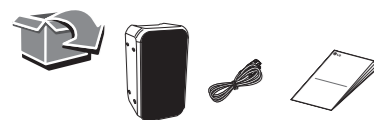
A Garantia Legal e Contratual perderá seu efeito se:

- O produto não for utilizado para os fins a que se destina;
- A instalação ou utilização do produto estiver em desacordo com as recomendações do Manual de Instruções;
- O produto sofrer qualquer dano provocado por mau uso, acidente, queda, agentes da natureza, agentes químicos, aplicação inadequada, alterações, modificações ou consertos realizados por pessoas ou entidades não credenciadas pela LG Electronics do Brasil Ltda.;
- Houver remoção e/ou alteração do número de série ou da identificação do produto.

Condições não cobertas pela garantia legal e contratual

A Garantia não cobre:

- Danos provocados por riscos, amassados e uso de produtos químicos/abrasivos sobre o gabinete;
- Transporte e remoção de produtos para conserto que estejam instalados fora do perímetro urbano onde se localiza o Serviço Autorizado LG mais próximo. Nestes locais, qualquer despesa de locomoção e/ou transporte do produto, bem como despesas de viagem e estadia do técnico, quando for o caso, correrão por conta e risco do Consumidor;
- Desempenho insatisfatório do produto devido à instalação ou rede elétrica inadequadas;
- Troca de peças e componentes sujeitos a desgaste normal de utilização ou por dano de uso;
- Serviços de instalação, regulagens externas e limpeza, pois essas informações constam no Manual de Instruções;
- Eliminação de interferências externas ao produto que prejudiquem seu desempenho, bem como dificuldades de recepção inerentes ao local ou devido ao uso de antenas inadequadas.



PORTUGUÊS Instalação e uso do produto

Antes de ligar seu produto, leia cuidadosamente este manual e guarde-o para futuras referências. Para ver as instruções de recursos avançados, visite <http://www.lg.com> ou leia o código QR e, em seguida, baixe o Manual do Proprietário. Parte do conteúdo deste manual pode ser diferente do produto adquirido.



- A Alça
- B Controles
- C Iluminação de Flash
- D Alto-falante (Tweeter)
- E Alto-falante (Woofers)/Iluminação do woofer

1 Conecte o cabo de alimentação ao produto abrindo a tampa traseira e aguarde o carregamento antes de usar.

2 Conexão do alto-falante ao smartphone via Bluetooth

- 1 Pressione o botão **Ligar/Desligar** para ligar o produto. O LED BT pisca.
- 2 Toque no botão **Configurações** em seu smartphone e selecione **Bluetooth**. Ative a função **Bluetooth**.
- 3 Na lista de dispositivos do smartphone, procure e toque em "LG-XL5T(XX)."
- 4 Assim que o smartphone estiver conectado ao produto via **Bluetooth**, o LED BT acenderá. Reproduza a faixa desejada no aplicativo de música em seu smartphone.

3 Conexão do aplicativo LG XBOOM

- 1 Procure o **aplicativo LG XBOOM** no Google Play ou na App Store e instale-o em seu smartphone.
- 2 Execute o **aplicativo LG XBOOM** e aproveite suas funções. (EQ, Wireless Party Link, Iluminação, Configuração, etc.)

4 Economia de energia

Se não houver reprodução ou inatividade dos botões por 15 minutos, o dispositivo desligará automaticamente. No **aplicativo LG XBOOM**, é possível ativar ou desativar o [Gerenciamento automático de energia].

- O design e as especificações estão sujeitos a alterações sem aviso prévio.

PORTUGUÊS

Especificações

Requisitos de alimentação

- Consulte a etiqueta principal.
- Bateria recarregável integrada

Consumo de energia

- Consulte a etiqueta principal.
- Dimensões (L x A x P): 289 mm x 570 mm x 280 mm (aproximadas)

Amplificador (Potência de saída RMS total): 200 W RMS

Temperatura de funcionamento: 5 °C a 35 °C

Umidade operacional: 5% a 80% de umidade relativa

Proteção de entrada: IPX4

- Líquido: Proteção contra respingos de água.

Vida útil da bateria: Aprox. 12 horas

- O tempo de funcionamento pode variar dependendo da

bateria ou do status de funcionamento.

• Esta unidade contém ímã que podem danificar alguns

tipos de objetos (ex. cartões com tarja magnética,

marcapassos etc.).

• A substituição da bateria interna de lítio na unidade não

deve ser feita pelo usuário devido ao perigo de explosão

no caso de ser substituída incorretamente, este serviço

deve ser executado por uma pessoa qualificada que

deverá usar o mesmo modelo de bateria.

• Não deixe a unidade em locais perigosos como prateleiras

altas. Ela poderá cair devido a vibração do som.

TENHA CUIDADO ao utilizar este produto em ambientes

com baixo índice de umidade.

- Pode produzir eletricidade estática em ambientes de

baixa umidade.

- Recomenda-se utilizar este produto depois de tocar em

qualquer objeto de metal condutor de eletricidade.

Para modelos de produtos resistentes a água

Quando o produto estiver carregando, a resistência à água

fica limitada, portanto, carregue-o em um local que não seja

exposto à água.

