

# KORISNIČKI PRIRUČNIK LED LCD Monitor (LED Monitor\*)

\*LG LED monitori su LCD monitori sa LED pozadinskim osvetljenjem.

Pažljivo pročitajte ovo uputstvo pre nego što počnete da koristite uređaj i sačuvajte ga za buduću upotrebu.

MODEL LED LCD MONITORA

17BR30T

# SADRŽAJ

## **3 MONTIRANJE I PRIPREMA**

---

- 3 Podržani upravljački programi i softver
- 4 Delovi i dugmad
- 5 Premeštanje i podizanje monitora
- 6 - Osnovna podešavanja

## **7 KORIŠĆENJE MONITORA**

---

- 7 Povezivanje sa računarom
- 7 - D-SUB veza
- 7 - Da biste koristili ekran osetljiv na dodir

## **8 PRILAGOĐAVANJE POSTAVKI**

---

- 10 Prilagođavanje postavki
- 10 - Postavke menija
- 11 Postavke READER
- 12 - SMART ENERGY SAVING

## **13 REŠAVANJE PROBLEMA**

---

## **15 SPECIFIKACIJE**

---

- 16 Unapred podešeni režimi (rezolucija)

# MONTIRANJE I PRIPREMA

## OPREZ

- Uvek koristite originalne komponente da biste obezbedili bezbednost i performanse proizvoda.
- Sva oštećenja i povrede koji nastanu zbog upotrebe piratskih proizvoda nisu pokriveni garancijom.
- Preporučuje se korišćenje priloženih komponenti.
- Ako koristite kablove drugih proizvođača koje nije sertifikovala kompanija LG, slika se možda neće prikazivati ili se na ekranu može javiti šum.
- Slike u ovom dokumentu predstavljaju tipične procedure i mogu izgledati drugačije od stvarnog proizvoda.
- Nemojte da nanosite nikakva sredstva (ulja, sredstva za podmazivanje itd.) na delove zavrtnja prilikom sklapanja proizvoda. (U suprotnom, možete oštetiti uređaj.)
- Nemojte jako pritiskati kada pričvršćujete zavrtnje da ne biste oštetili monitor. Oštećenja nastala na ovaj način nisu pokrivena garancijom proizvoda.
- Ne nosite monitor okrenut naopako držeći ga samo za postolje. To može dovesti do pada monitora sa postolja, što može izazvati telesnu povredu.
- Kada pomerate ili premeštate monitor, ne dodirujte ekran monitora. Snažan pritisak može da ošteti ekran monitora.
- Talasni šablon po izgledu, za razliku od opšteg načina nanošenja premaza, primenjuje se na dodatnom sjajnom materijalu u sirovinama. Bez izgleda oljuštenosti, ima dobru trajnost. Molimo da koristite sa sigurnošću jer uopšte nema problema sa korišćenjem proizvoda.

## NAPOMENA

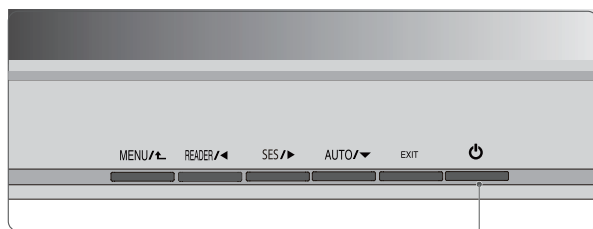
- Imajte u vidu da se komponente mogu razlikovati od onih na slici.
- Sve informacije i specifikacije iz ovog priručnika mogu biti promenjene bez prethodnog obaveštenja da bi se poboljšale performanse proizvoda.
- Da biste kupili opcionalni dodatni pribor, posetite prodavnicu elektronske opreme ili Web prodavnicu ili pozovite prodavnicu u kojoj ste kupili uređaj.
- Kabl za napajanje koji ste dobili uz uređaj može se razlikovati u zavisnosti od regiona.

## Podržani upravljački programi i softver

Možete da preuzmete i instalirate najnoviju verziju sa internet stranice LGE ([www.lg.com](http://www.lg.com)).

Upravljački programi i softver	Prioritet instalacije
Upravljački program monitora	Preporučeno
OnScreen Control	Preporučeno

## Delovi i dugmad



### Indikator napajanja

- LED lampica svetli:  
napajanje je uključeno
- LED lampica ne svetli:  
napajanje je isključeno

## Premeštanje i podizanje monitora

Kada premeštate ili podižete monitor, pratite ova uputstva da biste sprečili da se monitor ogrebe ili ošteti i da biste obezbedili bezbedan transport bez obzira na oblik ili veličinu.

- Preporučuje se da stavite monitor u originalnu kutiju ili materijal za pakovanje pre premeštanja.
- Pre premeštanja ili podizanja monitora isključite kabl za napajanje i sve ostale kablove.
- Čvrsto držite donji deo i stranice okvira monitora. Nemojte držati sam panel.
- Dok držite monitor, ekran treba da bude okrenut od vas da biste sprečili da se ogrebe.
- Prilikom transporta monitor nemojte da izlažete udarcima ili prejakim vibracijama.
- Kada premeštate monitor, držite ga u uspravnom položaju, nikada nemojte okretati monitor na stranu, niti ga naginjati bočno.



### OPREZ

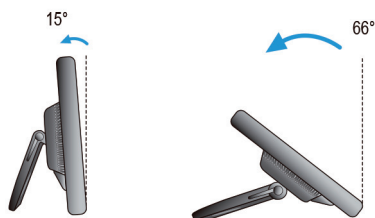
- Koliko je to moguće, izbegavajte da dodirujete ekran monitora.
  - Ovo može oštetiti ekran ili neke piksele koji se koriste za stvaranje slika.
- Ako koristite monitor bez osnove postolja, upravljačko dugme može izazvati da monitor postane nestabilan i padne, što može da dovede do oštećenja monitora ili telesne povrede. Pored toga, ovo može da izazove kvar upravljačkog dugmeta.

Nakon instalacije monitora, podesite ugao na sledeći način.

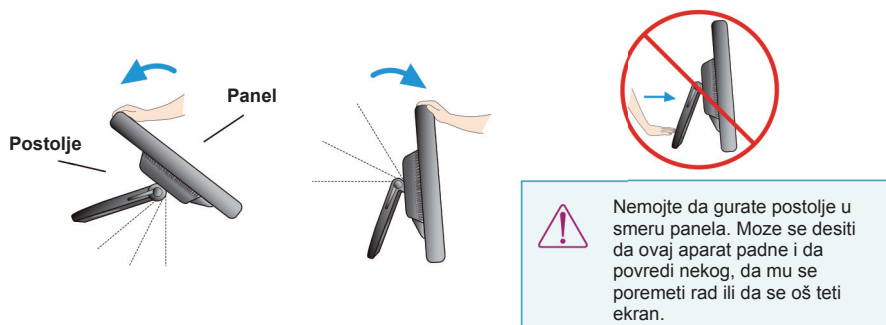
## Osnovna podešavanja

- 1 Postavite pod kojim uglom će da stoji panel.  
Kako da postavite ugao pod kojim će da stoji panel

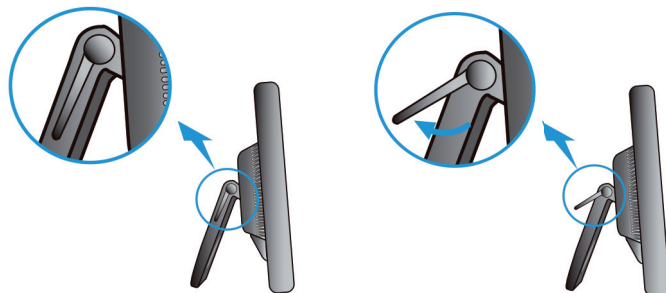
■ Opseg nagiba : 15° do 66°



- Povučite panel unazad do kraja, i koristite ga od pozicije kada se automatski vraća.



- 2 Nakon podešavanja ugla panela onako kako vam odgovara, zaključajte taj položaj ručicom za zaključavanje da biste sprečili pomeranje.



Položaj u kome je ručica zaključavanja otpuštena

Položaj u kome je ručica zaključavanja zaključana

# KORIŠĆENJE MONITORA

## Povezivanje sa računarom

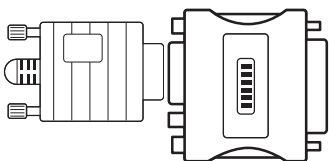
- Vaš monitor podržava funkciju Plug & Play\*.
- \* Plug & Play: računar prepoznaje i uključuje uređaj koji je korisnik priključio na njega i uključio bez konfiguracije uređaja ili intervencije korisnika.

## D-SUB veza

Prenosi analogni video signal sa računara na monitor. Povežite računar i monitor pomoću isporučenog D-sub 15-pinskog signalnog kabla kao što je prikazano na sledećim slikama.

### ! NAPOMENA

- Kada se koristi D-Sub priključak na signalnom kablu za Macintosh



#### • Adapter za Mac

Za korišćenje s Apple Macintosh računarima neophodan je zaseban adapter radi pretvaranja 15-pinskog zgusnutog (u 3 reda) D-SUB VGA priključka na isporučenom kablu u 15-pinskog priključka u 2 reda.

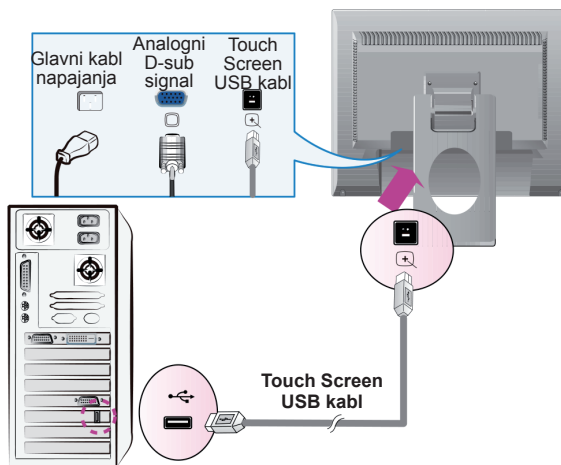
## Da biste koristili ekran osetljiv na dodir

- 1) Povežite USB kabl ekrana osetljivog na dodir kao što je prikazano u nastavku.
- 2) Izvršite kalibraciju ekrana osetljivog na dodir.
- 3) Podesite funkciju dvoklika.
- 4) Detalje potražite u korisničkom priručniku ekrana osetljivog na dodir.

### ! NAPOMENA

- Možete da preuzmete i instalirate najnoviju verziju sa internet stranice LGE ([www.lg.com](http://www.lg.com)).

< USB kabl za ekran osetljiv na dodir >

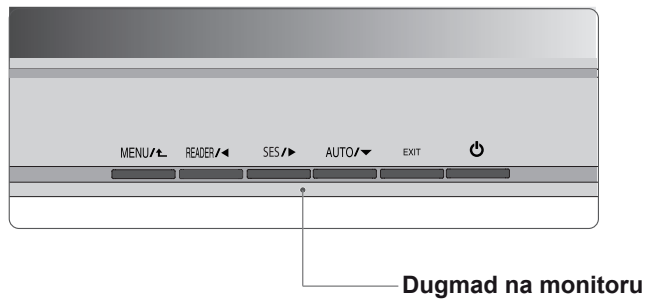







### ! NAPOMENA

- Vaš kupljeni aparat i dodatni pribor se mogu razlikovati po izgledu od onoga što je prikazano u ovom uputstvu.

# PRILAGOĐAVANJE POSTAVKI

- 1 Притисните жељено дугме у дну монитора.
- 2 Promenite vrednost menija pritiskom na tastere koji se nalaze na dnu monitora.  
Da biste se vratili u nadređeni meni ili podesili druge stavke menija, pritisnite dugme sa strelicom naviše (↑).
- 3 Izaberite **EXIT (IZAĐI)** da biste zatvorili OSD meni.



Dugme	Opis	
MENU /  (MENI)	Pristupanje glavnim menijima.	
	<b>OSD Locked/ OSD Unlocked (OSD ZAKLJUČAN/ OTKLJUČAN)</b>	Ova funkcija vam omogućava da zaključate trenutna podešavanja, tako da se ona ne mogu nehотиčno promeniti. Pritisnite i zadržite taster MENU nekoliko sekundi. Tada će se pojaviti OSD meni "OSD Lock". Nakon toga, korisnik može da izabere opciju "zaključaj" ili "otključaj" pritiskanjem levog/desnog tastera. Ako korisnik pritiskom na "OK" taster izabere "Lock" ikonicu, pojaviće se poruka "OSD Locked". U suprotnom, pojaviće se "OSD Unlocked". Nakon što izaberete opciju "Lock", ako želite da je promenite u Unlock, možete da pritisnete i zadržite taster "MENU" nekoliko sekundi. Tada će se pojaviti poruka "OSD Unlocked".
READER / 	Koristite ovo dugme da biste ušli u meni Reader Mode. Njegova funkcija je da prikaže sadržaj na ekranu kao novine u okviru opcije Eye comfort (Ugodnost za oči). Ako želite više informacija.	
SES / 	Koristite ovo dugme da biste pristupili menijima SMART ENERGY SAVING.	
AUTO /  (AUTOMATSKI)	Prilikom podešavanja postavki prikaza uvek pritisnite dugme AUTO (AUTOMATSKI) u prikazu na ekranu MONITOR SETUP (PODEŠAVANJE MONITORA). (Podržano samo u analognom režimu)	
EXIT (IZLAZ)	Izlaz iz prikaza na ekranu (OSD).	
 (Dugme za napajanje)	Uključivanje ili isključivanje napajanja.	
	<b>Indikator napajanja</b>	Pokazivač napajanja ostaje beo ako ekran radi na odgovarajući način (režim Uključen). Ako je ekran u režimu mirovanja, pokazivač napajanja treperi u beloj boji.

## Prilagođavanje postavki

### Postavke menija

Menu	Opis
<b>Brightness</b>	Da biste podesili osvetljenost ekrana.
<b>Contrast</b>	Da biste podesili kontrast ekrana.
<b>Reset</b>	Враћање свих фабрички подразумеваних подешавања. Притисните дугмад ◀, ▶ ради тренутног враћања на претходну поставку.

Menu > Next Menu > Picture	Opis
<b>Sharpness</b>	za podešavanje jasnoće ekrana.

Menu > Next Menu > Color	Opis
<b>Gamma</b>	Podešava Vašu vlastitu gama vrednost: Gamma 0, Gamma 1, Gamma 2 Visoke gama vrednosti na ekranu prikazuju svetlije slike dok niže gama vrednosti prikazuju tamnije slike.
<b>Color Temp</b>	<p><b>Custom</b></p> <ul style="list-style-type: none"> <li>• <b>Red(CRVENO)</b>: podesite svoj nivo crvene boje.</li> <li>• <b>Green(ZELENO)</b>: podesite svoj nivo zelene boje.</li> <li>• <b>Blue(PLAVO)</b>: podesite svoj nivo plave boje.</li> </ul> <p>Izaberite boju ekrana.</p> <p><b>Warm (TOPLO)</b>: podesite toplu temperaturu boje na ekranu (više crvene).</p> <p><b>Medium (SREDNJE)</b>: podesite srednju temperaturu boja.</p> <p><b>Cool (HLADNO)</b>: podesite toplu temperaturu boje na ekranu (više plave).</p>

Menu > Next Menu > Display (samo za D-SUB)	Opis
<b>Horizontal</b>	Za pomeranje slike levo ili desno.
<b>Vertical</b>	Za pomeranje slike gore ili dole.
<b>Clock</b>	Za umanjivanje vertikalnih crta ili pruga vidljivim na pozadini ekrana. Takođe će se promeniti horizontalna veličina ekrana.
<b>Phase</b>	Za podešavanje fokusa ekrana. Ova opcija Vam dozvoljava da uklonite svaku horizontalnu buku kao i da očistite i izoštrite izgled karaktera.

Menu > Next Menu > Others	Opis
Language	Za odabir jezika u kom su prikazani nazivi kontrola.
Power Indicator	Koristite ovu funkciju da biste podesili indikator napajanja na donjoj strani monitora na On ili Off. Ako podesite na Off, ugasiće se. Ako u bilo koje vreme podesite na On, pokazivač napajanja će se automatski uključiti.
Automatic Standby (Automatski režim pripravnosti)	Funkcija koja automatski isključuje monitor kada nema kretanja na ekranu određeni period. Možete da podesite tajmer za funkciju automatskog isključivanja. (8H (8 sata), 6H (6 sata), 4H (4 sata) ili Off (Isključeno))

## Postavke READER

Reader Mode	Opis
Reader 1	To je režim na koji je ekran podešen da na najbolji način prikazuje sadržaj kao novine. Ako želite da ekran bude svetliji, možete da kontrolišete osvetljenost u meniju na ekranu.
Reader 2	To je režim na koji je ekran podešen da na najbolji način prikazuje crtane filmove. Ako želite da ekran bude svetliji, možete da kontrolišete osvetljenost u meniju na ekranu.
Reader Off	To je režim u kom je isključen režim za čitanje.



### NAPOMENA

- Ako je opcija režima za čitanje Reader 1 ili Reader 2, Picture Mode će automatski biti prilagođeni a automatski će se isključiti režim SMART ENERGY SAVING.

## SMART ENERGY SAVING

SMART ENERGY SAVING	Opis
<b>High</b>	Omogućava SMART ENERGY SAVING s kojim možete da štedite energiju sa ovom funkcijom velike potrošnje energije.
<b>Low</b>	Omogućava SMART ENERGY SAVING s kojim možete da štedite energiju sa ovom funkcijom male potrošnje energije.
<b>Off(ISKLJUČENO)</b>	Onemogućava funkciju SMART ENERGY SAVING.

\* **SMART ENERGY SAVING (PAMETNA UŠTEDA ENERGIJE):** Uštedite energiju korištenjem algoritma za kompenzaciju svetline.



### NAPOMENA

- Podaci o uštedi zavise od panela. To znači da će ovi podaci biti različiti za različite panele i njihove proizvođače.
- Ako za opciju SMART ENERGY SAVING izaberete postavku High (Visoko) ili Low (Nisko), osvetljenost monitora postaje niža ili viša, u zavisnosti od izvora.

# REŠAVANJE PROBLEMA

Na ekranu se ništa ne prikazuje.	
Da li je kabl za napajanje monitora uključen u struju?	<ul style="list-style-type: none"> <li>• Proverite da li je kabl za napajanje ispravno uključen u zidnu utičnicu.</li> </ul>
Da li LED lampica napajanja svetli?	<ul style="list-style-type: none"> <li>• Proverite vezu kabla za napajanje i pritisnite dugme za uključivanje/isključivanje.</li> </ul>
Da li je napajanje uključeno I LED lampica napajanja svetli belom bojom?	<ul style="list-style-type: none"> <li>• Proverite da li je povezani ulaz omogućen ([Settings] &gt; [Input]).</li> </ul>
Da li se prikazuje poruka <[No signal]?	<ul style="list-style-type: none"> <li>• Ova poruka se prikazuje kada kabl za prenos signala između računara i monitora nije povezan ili je prekinuta veza. Proverite kabl i ponovo ga povežite.</li> </ul>
Da li se na ekranu prikazuje poruka [Out of Range]?	<ul style="list-style-type: none"> <li>• To se dešava kada su signali koji se šalju sa računara (grafičke kartice) van opsega horizontalne i vertikalne frekvencije monitora. Pogledajte odeljak „Specifikacije proizvoda“ u ovom priručniku da biste podesili odgovarajuću frekvenciju.</li> </ul>
Slika na ekranu je nestabilna i podrtava. / Za slikama na ekranu ostaju tragovi.	
Da li ste izabrali preporučenu rezoluciju?	<ul style="list-style-type: none"> <li>• Ako je izabrana rezolucija HDMI 1080i 60/50 Hz (prepletano), ekran može da treperi. Pređite na rezoluciju 1080p ili preporučenu rezoluciju.</li> <li>• Ako grafička kartica nije podešena na preporučenu (optimalnu) rezoluciju, tekst može biti zamućen, ekran zatamnjen, slika na ekranu isečena ili pogrešno postavljena.</li> <li>• Način podešavanja može se razlikovati u zavisnosti od računara ili operativnog sistema, a neke rezolucije možda neće biti dostupne, u zavisnosti od performansi grafičke kartice. Ako je to slučaj, za pomoć se obratite proizvođaču računara ili grafičke kartice.</li> </ul>
Da li je zadržavanje slike primetno i kada je monitor isključen?	<ul style="list-style-type: none"> <li>• Dugotrajno prikazivanje statične slike može dovesti do oštećenja ekrana koje se manifestuje zadržavanjem slike.</li> <li>• Da biste produžili radni vek monitora, koristite čuvar ekrana.</li> </ul>
Da li se na ekranu pojavljuju tačke?	<ul style="list-style-type: none"> <li>• Prilikom korišćenja monitora, na ekranu se mogu pojaviti pikselizovane tačke (crvene, zelene, plave, bele ili crne). To je normalna pojava kod LCD ekrana. Nije u pitanju greška, a ova pojava ne utiče na performanse ekrana.</li> </ul>

<b>Neke funkcije su onemogućene.</b>	
Da li neke funkcije nisu dostupne kada pritisnete dugme Meni?	<ul style="list-style-type: none"><li>• OSD meni je zaključan. Onemogućite funkciju [OSD Lock] pod [General].</li></ul>
<b>Da li je prikazana poruka „Monitor nije prepoznat. Pronađen je Plug and Play (VESA DDC) monitor“?</b>	
Da li ste instalirali upravljački program monitora?	<ul style="list-style-type: none"><li>• Obavezno instalirajte pokretač prikaza sa naše internet stranice: <a href="http://www.lg.com">http://www.lg.com</a>.</li><li>• Obavezno proverite da li grafička kartica podržava funkciju Plug and Play.</li></ul>
<b>Ne čuje se zvuk sa priključka za slušalice.</b>	
Da li se slike prikazuju bez zvuka?	<ul style="list-style-type: none"><li>• Proverite da li ste pravilno priključili slušalice u priključak za slušalice.</li><li>• Pokušajte da pojačate zvuk pomoću upravljačkog dugmeta.</li><li>• Podesite audio izlaz računara na monitor koji koristite. (Podešavanja mogu da se razlikuju u zavisnosti od operativnog sistema koji koristite.)</li></ul>

# SPECIFIKACIJE

<b>Dubina boje</b>	<b>Podržana je 8-bitna boja.</b>		
<b>Rezolucija</b>	<b>Maks.</b>	1280 x 1024 na 75 Hz	
	<b>Preporučena</b>	1280 x 1024 na 60 Hz	
<b>Ulazna snaga</b>	AC 100-240V ~ 50/60Hz 0,8A		
<b>Dimenzije (Širina x visina x dubina)</b>	<b>Sa postoljem (mm)</b>	370 x 315 x 95	
	<b>Bez postolja (mm)</b>	370 x 315 x 62	
<b>Težina</b>	<b>Sa postoljem (kg)</b>	3,3	
<b>Uslovi okruženja</b>	<b>Radno okruženje</b>	Temperatura	od 0 °C do 40 °C
		Vlažnost vazduha	Manje od 80 %
	<b>Uslovi za skladištenje</b>	Temperatura	od -20 °C do 60 °C
		Vlažnost vazduha	Manje od 85 %

Specifikacije podležu promeni bez prethodnog upozorenja.

Simbol ~ označava naizmeničnu struju, a simbol --- označava dvosmernu struju.

Nivo potrošnje energije se može razlikovati od uslova rada i postavke monitora.

## Unapred podešeni režimi (rezolucija)

Režimi ekrana (rezolucija)	Horizontalna frekvencija (kHz)	Vertikalna frekvencija (Hz)	Polaritet (H/V)	
640 x 480	31,469	59,940	-/-	
800 x 600	37,879	60,317	+/+	
1024 x 768	48,363	60,004	-/-	
1280 x 1024	79,976	75,025	+/+	
1280 x 1024	63,981	60,020	+/+	Preporučeni režim



Model i serijski broj proizvoda nalaze se na poleđini i jednoj strani proizvoda. Zapišite ih ispod za slučaj da zatrebate neku uslugu.

Model \_\_\_\_\_

Serijski br. \_\_\_\_\_