



Руководство по эксплуатации

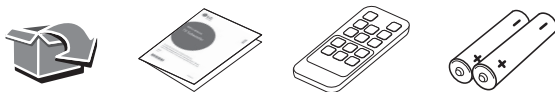
# Сабвуфер для телевизора

Перед началом работы внимательно прочитайте  
и сохраните данное руководство.

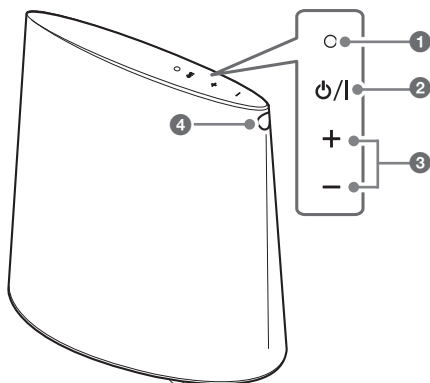
МОДЕЛЬ  
SWH1



[www.lg.com](http://www.lg.com)



## Главное устройство

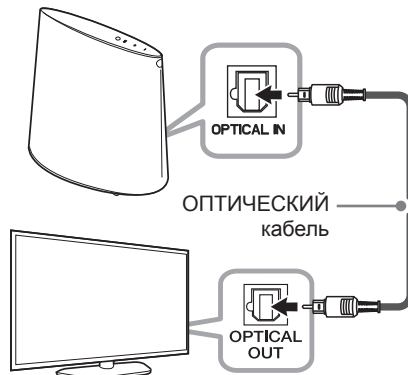


- ❶ Светодиод подсветки
- ❷ Режим ожидания/Вкл.
- ❸ Громкость
- ❹ Датчик сигналов ПДУ

### ! Примечание

- При установке сабвуфера телевизора датчик пульта дистанционного управления должен указывать в направлении пользователя.
- В ждущем режиме светодиод горит красным цветом.

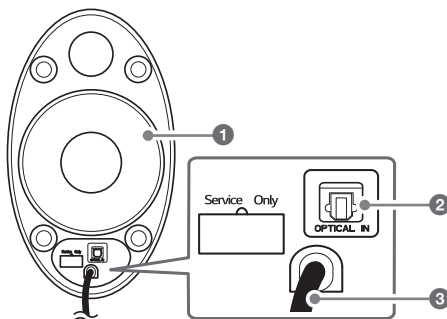
## Подключение к телевизору



- ❶ Поместите сабвуфер около телевизора.
- ❷ С помощью оптического кабеля подключите разъем OPTICAL IN устройства к разъему OPTICAL OUT телевизора.
- ❸ Настройте звуковой выход вашего телевизора для одновременного прослушивания динамика телевизора и звукового ОПТИЧЕСКОГО сигнала.

Пример. [Настройка] → Звук → [Звуковой вывод телевизора] → [Динамик телевизора + Внешний динамик (Оптический)]

## Нижняя поверхность устройства



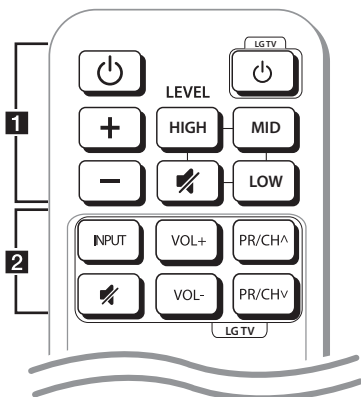
- ❶ Динамик сабвуфера
- ❷ OPTICAL IN
- ❸ Кабель питания

### ! Примечание

- Меню настройки телевизора может меняться в зависимости от производителя телевизора и модели.
- Ваш телевизор должен поддерживать звуковой ОПТИЧЕСКИЙ выход для подключения сабвуфера телевизора. Проверьте наличие ОПТИЧЕСКОГО ВЫХОДНОГО разъема на вашем телевизоре.
- Для одновременного прослушивания звука на телевизоре и сабвуфере ваш телевизор должен поддерживать одновременный вывод звукового сигнала телевизора и ОПТИЧЕСКОГО звукового сигнала.

## Дополнительная информация

### Пульт дистанционного управления



**1**

⏻ (Питание): включает питание сабвуфера или переводит его в ждущий режим.

LG TV ⏻ (Питание): включает и выключает питание телевизора.

+/- (Громкость): регулировка уровня громкости динамиков.

🔊 (Отключить звук): отключение звука сабвуфера.

**HIGH:** задает высокий уровень громкости звука сабвуфера.

**MID:** задает средний уровень громкости звука сабвуфера.

**LOW:** задает низкий уровень громкости звука сабвуфера.

**2**

LG TV **INPUT**: переключает функцию входа телевизора.

LG TV 🔊 (Отключить звук): отключает звук телевизора.

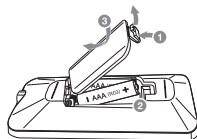
LG TV **VOL +/-**: регулирует громкость телевизора.

LG TV **PR/CH ^/▼**: выбирает канал телевизора.

#### ! Примечание

- Все кнопки пульта дистанционного управления телевизором совместимы только с телевизором LG. Если ваш телевизор не является телевизором LG, кнопки пульта дистанционного управления телевизором работать не будут.
- Чтобы пульт дистанционного управления работал правильно, удалите все препятствия, имеющиеся на пути между пультом дистанционного управления и устройством.

### Замена батареек



Снимите крышку на обратной стороне пульта дистанционного управления, соблюдая ее полярность + и -.

### Использование пульта дистанционного управления вашего телевизора

Вы можете управлять некоторыми функциями этого устройства с помощью пульта дистанционного управления телевизором даже при использовании изделия другой компании. К управляемым функциям относятся усиление/снижение громкости и выключение звука.

#### ! Примечание

- Поддерживаемые марки телевизоров

LG	Panasonic	Philips	Samsung
Sharp	Sony	Toshiba	Vizio

- Настройка звука вашего телевизора должна быть задана для одновременного вывода звукового сигнала телевизора и ОПТИЧЕСКОГО звукового сигнала.
- В зависимости от пульта дистанционного управления эта функция может не всегда работать хорошо.
- Эта функция не работает на универсальном пульте дистанционного управления телевизора LG.

### Технические характеристики

Требования к питанию	См. паспортную табличку
Потребляемая мощность	См. паспортную табличку Режим ожидания сети: 0,5 Вт (если все сетевые порты активированы).
Размеры (ширина x высота x длина)	Примерно 264 мм x 224 мм x 154 мм
Вес нетто	Прибл. 2 кг
Выходная мощность сабвуфера (ср. квадр.)	40 Вт
Импеданс	4 Ом

Конструкция устройства и его технические характеристики могут быть изменены без предварительного уведомления.

## Задание уровня громкости звука сабвуфера

**LOW (НИЗКИЙ):** Задаёт низкий уровень громкости звука сабвуфера. Эту заранее определённую настройку громкости звука рекомендуется использовать, когда для громкости звука телевизора задан уровень ниже 15.

**MID (СРЕДНИЙ):** Задаёт средний уровень громкости звука сабвуфера. Эту заранее определённую настройку громкости звука рекомендуется использовать, когда для громкости звука телевизора задан уровень между 15 и 40.

**HIGH (ВЫСОКИЙ):** Задаёт высокий уровень громкости звука сабвуфера. Эту заранее определённую настройку громкости звука рекомендуется использовать, когда для громкости звука телевизора задан уровень выше 40.

### ! Примечание

- Вы можете также легко регулировать уровень громкости звука сабвуфера с помощью кнопок +/-.
- Настройкой по умолчанию уровня громкости является LOW.
- Если вы замечаете несбалансированность между уровнями громкости звука телевизора и сабвуфера, отрегулируйте нужным образом уровень громкости звука сабвуфера с помощью кнопок HIGH/ MID/LOW или кнопок +/-.

## Меры предосторожности при использовании шнура питания

Большинство предметов бытовой техники рекомендуется подключать к выделенной сети.

Выделенная сеть – это сеть без ответвлений с одной розеткой, от которой питается только одно устройство. Более подробная информация дана в спецификации устройства.

Не перегружайте розетки. Повреждённые, ослабленные, перегруженные розетки, удлинители, изношенные шнуры питания с повреждённой изоляцией вызывают опасность возгорания или поражения электрическим током. Регулярно осматривайте шнур питания Вашего устройства. При наличии износа или повреждения отсоедините его от сети и замените на аналогичный в авторизованном сервисном центре. Обеспечьте защиту шнура от физических или механических воздействий (скручивания, изгибания, защемления). Особое внимание обращайтесь на вилку, розетки и место соединения шнура и устройства. Разъём электропитания является отсоединяющим устройством. В случае чрезвычайной ситуации разъём электропитания должен быть легко доступен.

**ВНИМАНИЕ!** При чистке устройства не используйте такие агрессивные средства, как спирт, бензин или растворитель – они могут повредить поверхность устройства.

## Обозначения

~	Относится к переменному току (пер. ток).
==	Относится к постоянному току (пост. ток).
□	Относится к оборудованию с классом защиты II.
⏻	Относится к режиму ожидания.
I	Относится к режиму “ВКЛ” (электропитание).
⚡	Указывает на наличие опасного напряжения.



Изготовлено по лицензии Dolby Laboratories. Символы Dolby и двойное D являются товарными знаками Dolby Laboratories.

Просмотрите входящий в комплект поставки список совместимых телевизоров и определите, является ли совместимым ваш телевизор.