



MANUAL DEL PROPIETARIO

Bocina Bluetooth portátil

Lea este manual detenidamente antes de utilizar su equipo y guárdelo para referencias futuras.

MODELOS

PH4

PH4B

PH4R



www.lg.com

Copyright © 2017 LG Electronics. Todos los derechos reservados

Información de seguridad



PRECAUCIÓN: PARA REDUCIR EL RIESGO DE DESCARGA ELÉCTRICA, NO quite la cubierta (NI LA PARTE TRASERA) DE ESTE APARATO. NO HAY PARTES INTERNAS QUE PUEDAN SER REPARADAS POR EL USUARIO, PARA EL MANTENIMIENTO SOLICITE PERSONAL DE SERVICIO CALIFICADO.



Este símbolo de rayo con una flecha, dentro de un triángulo equilátero, tiene la intención de alertar al usuario acerca de la presencia de voltaje peligroso, no aislado, dentro de la carcasa del producto, que puede ser de suficiente magnitud para constituir un riesgo de descarga eléctrica a las personas.



El signo de exclamación dentro de un triángulo equilátero tiene la intención de alertar al usuario sobre la presencia de instrucciones importantes de operación y mantenimiento (servicio) en la literatura que acompaña el producto.

ADVERTENCIA: PARA EVITAR EL RIESGO DE FUEGO O DESCARGA ELÉCTRICA, NO EXPONGA ESTE PRODUCTO A LA LLUVIA NI A LA HUMEDAD.

PRECAUCIÓN: No exponga el aparato al agua (goteo o salpicaduras), y no coloque sobre él ningún recipiente con agua, como jarrones.

ADVERTENCIA: No instale este equipo en un espacio confinado, tal como una biblioteca o unidad similar.

PRECAUCIÓN: No usar equipos de alto voltaje cerca de este producto. (ej. Matamoscas electrónico). Este producto puede funcionar incorrectamente debido a las descargas eléctricas.

PRECAUCIÓN: No coloque sobre el aparato fuentes de calor con llama, como velas encendidas.

PRECAUCIÓN: No bloquee las aberturas para ventilación. Realice la instalación siguiendo las instrucciones del fabricante. La carcasa cuenta con ranuras y aberturas para ventilación y para garantizar el correcto funcionamiento del aparato y protegerlo del calentamiento excesivo.

Nunca se debe bloquear las aberturas por colocar el producto sobre una cama, un sofá, una alfombra u otra superficie similar. Este producto no debe ubicarse en una instalación confinada tal como una biblioteca o un bastidor, salvo que se provea con la ventilación adecuada y se haya cumplido con las instrucciones del fabricante.

PRECAUCIÓN relacionada con el cable de alimentación

Por lo general, se recomienda que la mayoría de aparatos se instalen en un circuito dedicado, es decir, un circuito único de salida que alimenta solamente al aparato y no tiene salidas adicionales ni circuitos derivados. Examine la página de especificaciones de este manual del usuario para checarlo. No sobrecargue los tomacorrientes. Los tomacorrientes sobrecargados, flojos o dañados, extensiones, cables de alimentación expuestos o aislamientos de cable agrietados o dañados son peligrosos. Cualquiera de ellos puede producir un choque eléctrico o un incendio. Examine periódicamente el cable de su aparato y si muestra daños o deterioro, desconéctelo, no lo use y reemplácelo por uno igual de repuesto suministrado por un distribuidor autorizado. Proteja el cable de alimentación de abusos físicos o mecánicos, como cables torcidos, enroscados, pellizcados, atrapados o pisados. Preste especial atención a las clavijas, tomacorrientes y al punto donde el cable sale del aparato. El enchufe de corriente es el dispositivo de desconexión. En caso de emergencia, el enchufe de corriente debe permanecer de fácil acceso.

AVISO: Para información sobre seguridad, se incluye la identificación del producto y los índices de abastecimiento. Por favor consulte la etiqueta principal en la base u otra superficie del producto.

PRECAUCIÓN cuando use este producto en ambientes de baja humedad

- Puede causar electricidad estática en ambientes de baja humedad.
- Se recomienda usar este producto después de tocar cualquier objeto de metal que conduzca electricidad.

Este dispositivo está equipado con una batería o acumulador portátil.

Modo seguro para retirar la batería o conjunto

de baterías del equipo: Retire la batería o conjunto de baterías usadas siguiendo los pasos en el orden inverso al de instalación. Para prevenir la contaminación ambiental y una posible amenaza a la salud de humanos y animales, la batería usada debe ser colocada en un contenedor adecuado en un punto de recolección designado. No se deshaga de las baterías con la basura normal. Se recomienda que use los sistemas locales de recolección de baterías y acumuladores. La batería no debe ser expuesta a calor excesivo tal como los rayos del sol, el fuego o similares.

Símbolos

~	Significa corriente alterna (ca).
---	Significa corriente directa (cc).
☐	Significa equipo Clase II.
⏻	Significa espera.
I	Significa "ON" (encendido).
⚡	Significa alto voltaje.

Tabla de contenidos

1 Inicio

- 3 Información de seguridad
- 6 Introducción
- 6 Accesorios
- 7 Unidad principal
- 8 Carga de la unidad
- 8 – Conexión del adaptador de ca
- 8 – Comprobación del estado de la batería
- 8 – Verificación del estado de carga

2 Operación

- 9 Operaciones básicas
- 9 – Uso del botón de encendido
- 9 – Conexión Bluetooth
- 9 – Guía de utilización simple
- 10 – Estado de LED (Blanco) de Bluetooth
- 10 Función manos libres
- 11 Luz LED de ambiente
- 11 Cambio del modo ecualizador
- 12 Escuchar música desde un dispositivo externo
- 12 Uso de la tecnología BLUETOOTH®
- 13 – Escuchar música almacenada en dispositivos BLUETOOTH
- 15 Conexión de múltiples puntos
- 16 Otras operaciones
- 16 – Reinicio
- 16 – Aviso sobre el apagado automático

3 Solución de problemas

- 17 Solución de problemas

4 Apéndice

- 18 Marcas comerciales y permisos
- 18 Manipulación de la unidad
- 19 Especificaciones

1

2

3

4

Introducción

Símbolos utilizados en este manual

! Nota

Indica notas especiales y características de operación.

! Precaución

Indica precauciones para prevenir posibles daños por mal uso.

! Precaución

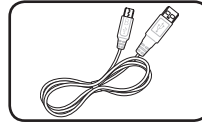
Resistente a las salpicaduras (IPX4)

Esta unidad es resistente a las salpicaduras según IPX4. IPX4 es resistente a las salpicaduras de lluvia o salpicaduras de agua. Esta unidad es un parlante inalámbrico resistente a las salpicaduras pero puede resultar dañado cuando se utiliza bajo el agua.

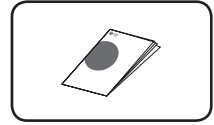
- No utilice la unidad bajo el agua ni otro líquido.
- No pulverice agua sobre la unidad a propósito.
- Cuando utilice la unidad, cierre la tapa del puerto de forma segura.
- Cuando la batería se esté cargando, no exponga la unidad al agua.
- En caso de contacto con el agua, limpie con un paño suave y seco.

Accesorios

Por favor, revise e identifique los accesorios proporcionados.

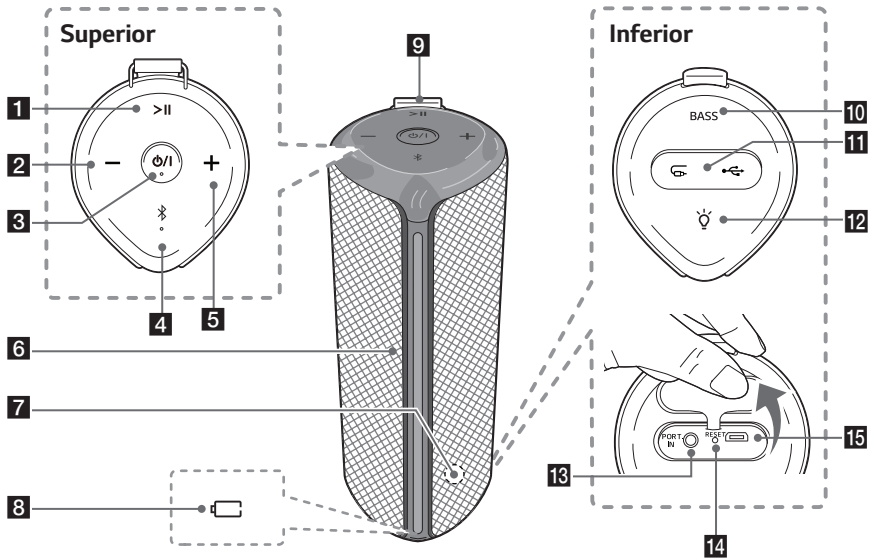


Cable USB (1)



Manual simple (1)

Unidad principal



1 >||

- Inicia o pone en pausa el modo **Bluetooth**.
- Recibe en el dispositivo **Bluetooth**. (Consulte la página 10).
- Silencia el sonido del portátil.

2 —

Baja el volumen

3 ϕ /I

Enciende/apaga: Presione y manténgalo.

4 \mathbb{B}

- Añade un dispositivo **Bluetooth** para acoplamiento múltiple. (Mantenga presionado \mathbb{B})
- Cambia al modo **Bluetooth** en modo portátil. (Presione \mathbb{B})
- * Cuando usted conecta el cable portátil, la función cambia automáticamente a modo portátil.

5 +

Sube el volumen.

6

Luz LED de estado

7

Parlante

8

LED de batería

9

Correa de colgar

10 BASS

Cambia el modo del ecualizador. (Consulte la página 11)

11

Cubierta del puerto

12 ϕ

Cambia el modo de iluminación de ambiente LED. (Consulte la página 11)

13 PORT.IN (Conector Portable In)

Escuche la música desde su dispositivo portátil.

14

Orificio RESET

15

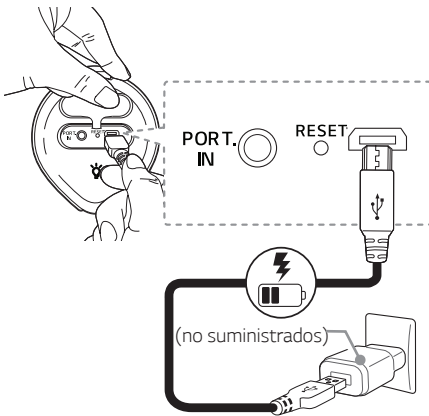
Puerto USB para la carga

Carga de la unidad

Conexión del adaptador de ca

Este dispositivo utiliza una batería integrada. Antes de usarlo, cargue la batería conectándola al adaptador de corriente alterna.

1. Conecte el cable USB suministrado al adaptador de corriente alterna.
2. Conecte el cable USB al puerto USB de la unidad.
3. Enchufe el adaptador de ca en un tomacorriente de corriente alterna.



Si la batería está completamente cargada en el modo de carga, el LED cambia de rojo a blanco.

! Precaución

No se incluye el adaptador corriente alterna. Se recomienda utilizar el adaptador de 5 Vcc aprobado por LG Electronics Inc. (más de 1,8 A) con este altavoz para evitar el peligro de explosión. Si no utiliza el adaptador recomendado, no podrá realizar la carga o el tiempo de carga será diferente.

Comprobación del estado de la batería

Al conectar el adaptador de ca se inicia la carga de la batería. Puede comprobar el estado de carga por medio del LED .

LED	Descripción
 Blanco	Batería totalmente cargada.
 Rojo	Cargando la batería.

! Nota

- El tiempo de operación aproximado es de 10 horas. (Con la batería totalmente cargada y reproducción continua con un nivel de volumen del 50 %.) Puede variar dependiendo del estado de la batería y las condiciones de funcionamiento.
- Si escucha la música durante la carga, se necesitará más tiempo para completar la carga.

Verificación del estado de carga

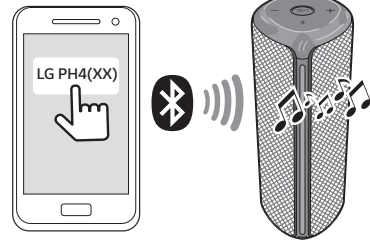
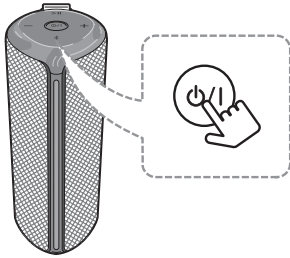
Si se enciende, puede verificar el estado de carga presionando el botón . La luz LED LED cambiará dependiendo del estado de carga de la batería.

LED	Descripción	Estado
 Blanco	El LED de la batería se ilumina en blanco.	$\geq 60\%$
 Ámbar	El LED de la batería se enciende en color ámbar.	$\geq 15\%$
 Ámbar	El LED de la batería parpadea en ámbar con sonido.	$< 15\%$

Operaciones básicas

Conexión Bluetooth

Uso del botón de encendido



Reproduzca la música en el dispositivo **Bluetooth**. Tras el acoplamiento, puede controlar la reproducción con los botones del frente de la unidad.

Encendido/Apagado

Mantenga pulsado el botón **⏻/⏻** durante más de 1 segundo.

Guía de utilización simple

Función	Cómo	Estado
Encendido	Mantenga presionado el botón ⏻/⏻ .	La luz LED de estado parpadea lentamente con el sonido.
Apagado	Mantenga presionado el botón ⏻/⏻ .	La luz LED de estado se apaga con el sonido.
Acoplamiento de Bluetooth	Cuando el LED Bluetooth parpadee rápidamente con el sonido, seleccione LG PH4 (XX) de la lista de dispositivos de su dispositivo inteligente.	El LED Bluetooth se enciende con el sonido.
Reproducción/Pausa	Presione > .	-
Avance rápido	presione > dos veces.	-
Retroceder	presione > tres veces.	-
Control de volumen	Presione — o + .	Cuando esta unidad alcance el volumen máximo o el volumen mínimo, oír una señal acústica.
Acoplamiento múltiple	Presione y mantenga presionado ⌘ durante 2 segundos para agregar otro dispositivo de Bluetooth .	Durante la búsqueda de otro dispositivo, la luz LED Bluetooth titila. Después de la sincronización, la luz LED Bluetooth permanece blanca con el sonido.
Inicialización del Bluetooth	Presione y mantenga presionado ⌘ durante 10 segundo.	El LED de Bluetooth y de la batería parpadean con el sonido.

Estado de LED (Blanco) de Bluetooth



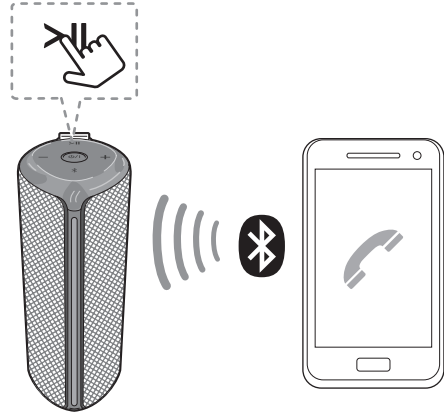
LED	Estado	Descripción
	La luz LED Bluetooth titila con el sonido.	Buscando un dispositivo Bluetooth .
	La luz LED Bluetooth se enciende con el sonido.	El dispositivo Bluetooth está conectado.

! Nota

Cuando se haya realizado el acoplamiento, no deberá realizarlo de nuevo, incluso si apaga la unidad.

Función manos libres

Puede recibir llamadas entrantes en su dispositivo **Bluetooth** en esta unidad. Conecte la bocina a un dispositivo **Bluetooth**.




Función	Cómo
Recibir una llamada.	Presione > .
Rechazar una llamada.	Mantenga presionado el botón > .
Finalizar una llamada.	Presione > .

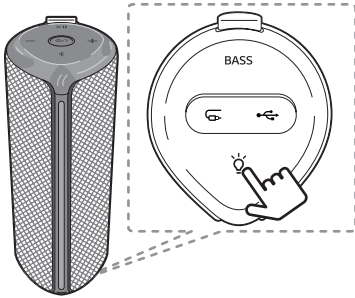
! Nota

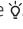
- Esta función solamente se puede utilizar con un Smartphone.
- Esta función es compatible con el modo **Bluetooth**.
- Para ajustar el volumen de la llamada, pulse los botones **-**, **+** en la unidad.

Luz LED de ambiente

Puede encender la luz LED de ambiente de esta bocina.

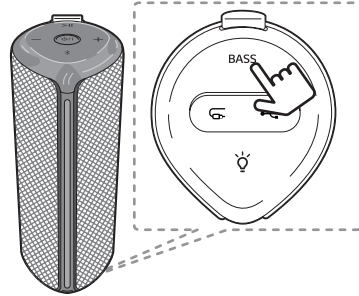
Cuando presione el botón , se aplicarán los ajustes de la luz LED de ambiente en el orden siguiente.



Función	Cómo
Encendido	Presione  .
Parpadea	
Apagado	

Cambio del modo ecualizador

Puede cambiar el modo Ecualizador utilizando el botón BASS. Cuando pulse el botón BASS, se cambiará el Estándar. Para cancelarlo, presione BASS de nuevo en la unidad.



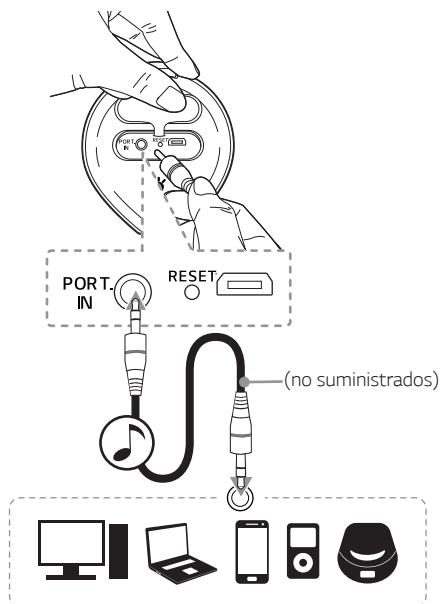
Función	Cómo
Estándar (Refuerzo de banda baja, predeterminado)	Presione BASS .
Modo de refuerzo de graves (Refuerzo de banda completa)	

Nota

Al cambiar el modo de EQ, el sonido se silencia por un segundo.

Escuchar música desde un dispositivo externo

La unidad se puede usar para escuchar música desde muchos tipos de dispositivos externos.



1. Conecte el dispositivo externo al conector Portable In de la unidad.
2. Encienda manteniendo presionado el botón .
3. Encienda el dispositivo externo e inicie su reproducción.

! Nota

Cuando usted conecta el cable portátil, la función cambia automáticamente a modo portátil.

Uso de la tecnología BLUETOOTH®

Acerca de BLUETOOTH

Bluetooth es una tecnología de comunicación inalámbrica para conexiones de corta distancia.

El sonido puede interrumpirse de producirse interferencias de otras ondas electrónicas o si se conecta el **Bluetooth** en otras habitaciones.

La conexión de dispositivos individuales bajo tecnología inalámbrica **Bluetooth** no causa ningún cambio. Se puede utilizar un teléfono móvil con tecnología inalámbrica **Bluetooth** a través de Cascade, si la conexión se ha realizado con tecnología inalámbrica **Bluetooth**.

- Dispositivos disponibles: smartphone, reproductor MP3, etc.
- Versión: 4.0
- Códec: SBC

Perfiles de BLUETOOTH

Para usar la tecnología inalámbrica **Bluetooth**, los dispositivos deben poder interpretar ciertos perfiles. Esta unidad es compatible con el siguiente perfil.

A2DP (perfil avanzado de distribución de audio)

Escuchar música almacenada en dispositivos BLUETOOTH

Acoplamiento de su unidad y el dispositivo BLUETOOTH

Antes de iniciar el procedimiento de vinculación, asegúrese de que la función **Bluetooth** esté encendida en el dispositivo **Bluetooth**. Consulte la guía de usuario de su dispositivo **Bluetooth**. Una vez realizada la operación de acoplamiento no es necesario volver a realizarla.

1. Encienda la unidad cuando el LED **Bluetooth** parpadee con el sonido.
2. Encienda el dispositivo **Bluetooth** y realice el acoplamiento. Durante la búsqueda de esta unidad con el dispositivo **Bluetooth**, quizás se muestre una lista de los dispositivos encontrados en la pantalla del dispositivo **Bluetooth**, dependiendo del tipo de dispositivo de que se trate. Su unidad aparece como "LG PH4(xx)".
3. Seleccione "LG PH4(xx)".

! Nota

- XX son los dos últimos dígitos de la dirección **Bluetooth**. Por ejemplo, si su unidad tiene una dirección **Bluetooth** como 9C:02:98:4A:F7:08, usted verá "LG PH4 (08)" en su dispositivo **Bluetooth**.
 - Dependiendo del tipo de dispositivo **Bluetooth** de que se trate, el modo de acoplamiento puede ser diferente. Introduzca el código PIN (0000) según sea necesario.
4. Cuando la unidad se ha conectado con éxito con su dispositivo **Bluetooth**, el LED **Bluetooth** se enciende con el sonido.
 5. Escuchar música.
Para reproducir música almacenada en su dispositivo **Bluetooth**, consulte la guía de usuario del dispositivo **Bluetooth**.

! Nota

- Cuando utilice tecnología **Bluetooth**, deberá hacer una conexión entre la unidad y el dispositivo **Bluetooth** lo más cerca posible y mantener la distancia.
Sin embargo, puede no funcionar correctamente en los casos siguientes:
 - Hay un obstáculo entre la unidad y el dispositivo **Bluetooth**.
 - Hay un dispositivo que utiliza la misma frecuencia con tecnología **Bluetooth**, como un aparato médico, un microondas o un dispositivo LAN inalámbrico.
- Debe conectar su dispositivo **Bluetooth** de nuevo a esta unidad cuando la reinicie.
- El sonido puede interrumpirse cuando otra onda electrónica interfiere en la conexión.
- Puede no ser posible controlar el dispositivo **Bluetooth** con esta unidad.
- Dependiendo del tipo de aparato, quizás no pueda usar la función **Bluetooth**.
- Puede disfrutar de la función **Bluetooth** con un smartphone, reproductor MP3, etc.
- Cuanto mayor sea la distancia entre la unidad y el dispositivo **Bluetooth**, peor será la calidad del sonido.
- La conexión **Bluetooth** se desconectará cuando se apague la unidad o se aleje el dispositivo **Bluetooth** de ella.
- Si se desconecta la conexión **Bluetooth**, vuelva a conectar el dispositivo **Bluetooth** a la unidad.
- Cuando se conecta un dispositivo **Bluetooth** (dispositivo iOS, etc.) a esta unidad o cuando se utiliza el dispositivo, se puede sincronizar su nivel de volumen.
- Cuando la unidad no esté conectada, parpadeará el LED **Bluetooth**.
- La conexión **Bluetooth** usando la TV, la PC o una mochila dongle no es compatible.

Controles del dispositivo de Bluetooth conectado

Puede controlar el dispositivo **Bluetooth** conectado por la unidad; al reproducir, pausar, saltar.




Nota

- Esta función sólo está disponible para los sistemas operativos Android e iOS.
- Esta función puede no estar disponible, dependiendo del dispositivo **Bluetooth**, o funcionar de manera diferente.

Conexión de múltiples puntos

La unidad se puede conectar en dos dispositivos **Bluetooth** al mismo tiempo.

Sincronización de dos dispositivos

1. Conecte la unidad a un dispositivo **Bluetooth**.
2. Cuando el dispositivo **Bluetooth** y la unidad estén conectados, presione y mantenga presionado el botón  durante dos segundos. Luego, la luz LED **Bluetooth** titila con el sonido. La unidad cambia al modo sincronización múltiple.
3. Conecte la unidad a dos dispositivos **Bluetooth**. Seleccione "LG PH4 (XX)" desde la lista de dispositivos en dos dispositivos **Bluetooth**.
4. Cuando la conexión de dos dispositivos **Bluetooth** es satisfactoria, la luz **Bluetooth** se encenderá.

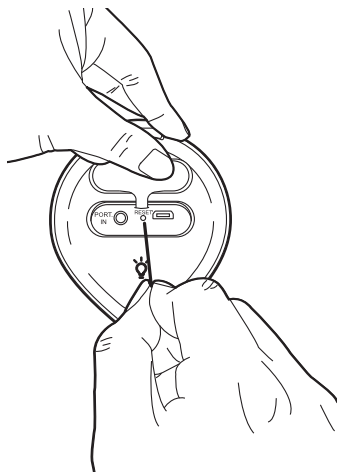
! Nota

- Puede conectar esta unidad hasta a 2 dispositivos **Bluetooth** de forma simultánea utilizando el método descrito anteriormente.
- Cuando cambie al modo de emparejamiento múltiple, conecte la unidad a dos dispositivos **Bluetooth** dentro de unos pocos minutos. De lo contrario se cancelará el modo de emparejamiento múltiple.
- La conexión de emparejamiento múltiple sólo es compatible con dispositivos Android o iOS. (La conexión de emparejamiento múltiple puede no ser compatible, dependiendo de las especificaciones del dispositivo conectado).
- Los dispositivos **Bluetooth** desmontables/separables (Ej.: Dongle etc.) no son compatibles con el emparejamiento múltiple.
- Incluso si esta unidad se ha conectado a 2 dispositivos **Bluetooth**, puede reproducir y controlar la música usando solo uno de los dispositivos conectados.
- Después de la conexión de emparejamiento múltiple, demora poco tiempo para reproducir música en función de los dispositivos **Bluetooth**.
- En caso de reconexión de emparejamiento múltiple, sólo un dispositivo **Bluetooth** se volverá a conectar a la unidad en forma automática. El otro dispositivo debe conectarse manualmente.
- Sin el proceso de reconexión, si toma una distancia efectiva de **Bluetooth**, demora unos pocos minutos en conectar otros dispositivos **Bluetooth**. Pero después de apagar y encender, puede conectar otros dispositivos **Bluetooth** sin tener que esperar.

Otras operaciones

Reinicio

Si la unidad se bloquea debido a un fallo de funcionamiento, presione el orificio de RESET con un objeto fino, por ejemplo, un clip de papelería.



Aviso sobre el apagado automático

Cuando la unidad está en modo **Bluetooth** sin reproducción de música durante 20 minutos o en modo de entrada portátil sin que se accione ningún botón durante 6 horas, esta unidad se apaga automáticamente.

Solución de problemas

Problema	Causa y corrección
No hay alimentación.	<ul style="list-style-type: none"> • La batería está descargada Recargue la batería. • Conecte la unidad a la alimentación eléctrica con el adaptador corriente alterna.
No hay sonido o se oye distorsionado.	<ul style="list-style-type: none"> • El volumen de la unidad o el dispositivo inteligente está al mínimo. Compruebe y ajuste el volumen de la unidad o del dispositivo Bluetooth. • Cuando utilice un dispositivo externo con un volumen alto, puede verse afectada la calidad del sonido. Baje el volumen de los dispositivos. • Si utiliza la unidad para fines que no sean escuchar música, la calidad del sonido puede ser inferior o la unidad podría no funcionar correctamente.
El acoplamiento Bluetooth no funciona correctamente.	<ul style="list-style-type: none"> • Apague y encienda el Bluetooth de su dispositivo Bluetooth, e intente de nuevo el acoplamiento. • Asegúrese de que el dispositivo Bluetooth esté encendido. • Retire los posibles obstáculos en la trayectoria entre el dispositivo Bluetooth y la unidad. • Dependiendo del tipo de dispositivo Bluetooth o del entorno, el dispositivo podría no acoplarse con la unidad.
La unidad no funciona con normalidad.	<ul style="list-style-type: none"> • Si la batería se ha descargado completamente, puede borrarse la información almacenada del Bluetooth. Es posible que no se guarde la configuración anterior cuando se apaga la unidad. • Si se produce un fallo, utilice la unidad en un lugar apropiado, con valores de temperatura y humedad que no sean demasiado bajos o altos.
Las soluciones anteriores no funcionan.	<ul style="list-style-type: none"> • Oprima el orificio de reinicio con un objeto puntiagudo, por ejemplo un lápiz mecánico.

Marcas comerciales y permisos



El término, la marca y los logotipos **Bluetooth** son propiedad de Bluetooth SIG, Inc. y cualquier uso de dichas marcas por LG Electronics se hará bajo licencia.

Toda marca o nombre comercial es propiedad de sus respectivos titulares.

Manipulación de la unidad

Al transportar la unidad

Guarde el empaque original de transporte y los materiales de embalaje. Si necesita transportar la unidad, para obtener una protección máxima, vuelva a embalar la unidad como llegó empacada de fábrica.


Mantenga las superficies exteriores limpias

- No utilice líquidos inflamables como insecticida en aerosol cerca de la unidad.
- La limpieza con presión excesiva puede dañar la superficie.
- No deje productos de goma o plástico en contacto prolongado con la unidad.

Limpieza de la unidad

Para limpiar el reproductor use un paño suave y seco. Si las superficies están extremadamente sucias, use un paño ligeramente humedecido con una solución de detergente suave. No utilice solventes fuertes como alcohol, benceno o diluyente de pintura, porque pueden dañar la superficie de la unidad.

Especificaciones

General	
Requerimientos de energía	5 V  1,8 A (adaptador ca) Batería recargable integrada
Consumo de Energía	6 W
Dimensiones (An x Alt x P)	Aprox. 66 mm X 175 mm X 80 mm
Peso neto	Aprox. 0,53 kg
Temperatura de Operación	5 °C a 35 °C
Humedad de Operación	5 % a 60 %
Resistente a las salpicaduras	IPX4

Entradas	
PORT. IN	0,35 Veficaz (toma estéreo 3,5 mm)
USB	Micro puerto USB para cargar la batería

Altavoces	
Tipo	integrado
Impedancia nominal	6 Ω
Potencia de entrada nominal	16 W
Potencia de entrada máxima	32 W

Batería	
Capacidad de la batería	2600 mAh
Tiempo de funcionamiento	Aprox. 10 horas. Puede variar dependiendo del estado de la batería y las condiciones de funcionamiento.
Tiempo de carga	Menos de 4,5 horas. (Con el adaptador ca) El tiempo de operación puede variar dependiendo de las condiciones de la batería u operación.

- El diseño y especificaciones están sujetos a cambios sin previo aviso.

