

JEDNOSTAVNO UPUTSTVO

3D Blu-ray™/ DVD kućni bioskop

Da biste videli uputstvo za napredne funkcije, idite na <http://www.lg.com> i preuzmite uputstvo proizvođača. Neki sadržaji iz ovog uputstva će se možda razlikovati od vašeg uređaja.

MODEL

LHB655

LHA755



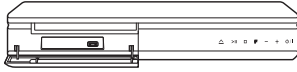
MFL69445360

www.lg.com

Autorska prava © 2015-2018. LG Electronics Inc. Sva prava zadržana.



Prednja tabla



- USB Port Priključite USB uređaj.
- △ Otvaranje/zatvaranje fičke za disk
- >|| Pokreće/pauzira reprodukciju.
- Zaustavlja reprodukciju.
- F Menja ulazni izvor ili funkciju.
- / + Podešava jačinu zvuka.
- ⏻ / ⏷ Uključivanje/isključivanje

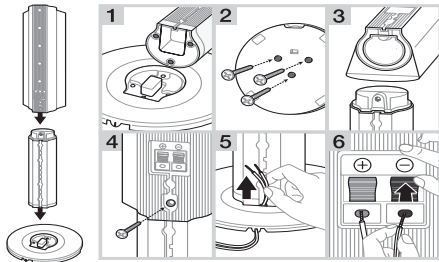
Zadnja tabla



- SPEAKERS Povežite sa zvučnicima.
- LAN Povežite sa internetom.
- HDMI OUT TO TV Povežite sa TV-om.
- AUX (L/R) INPUT Povežite sa analognim uređajem.
- OPTICAL IN Povežite sa digitalnim uređajem.
- ANTENNA FM Povežite sa radio antenom.

1

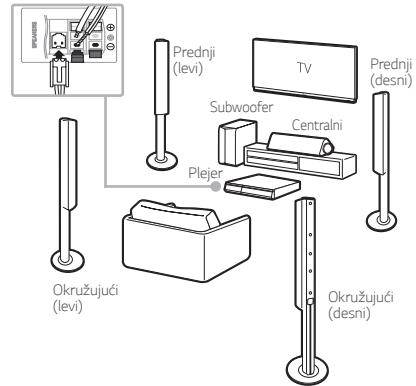
Skapanje zvučnika



2

Povezivanje zvučnika

! Dizajn zvučnika i način povezivanja se može razlikovati u zavisnosti od modela.



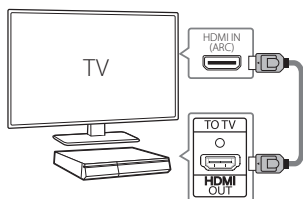
3

TV povezivanje

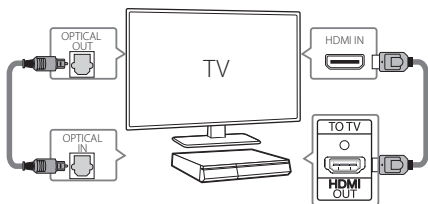
Povežite plejer i TV pomoću HDMI ARC (A) ili HDMI i optičkog (B) kabela.

A HDMI(ARC) povezivanje

- 1 Povežite plejer sa TV-om pomoću HDMI kabela.
- 2 Podesite selektor ulaza sa HDMI-om na TV-u.
- 3 Podesite [Spoljašnji zvučnik (HDMI ARC)] na meniju za podešavanje TV.
- 4 Pratite uputstva na TV ekranu pomoću daljinskog upravljača.


B Povezivanje putem HDMI i optičkog kabela

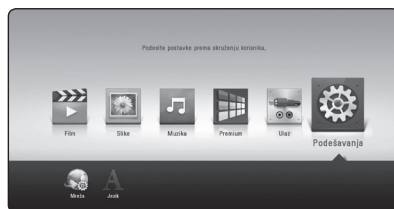
- 1 Povežite plejer sa TV-om pomoću HDMI i optičkog kabela.
- 2 Podesite selektor ulaza sa HDMI-om na TV-u.
- 3 Podesite [Spoljašnji zvučnik (optički)] na meniju za podešavanje TV-a.
- 4 Pratite uputstva na TV ekranu pomoću daljinskog upravljača.



4

Meni Početak

Posle početnog podešavanja, na TV ekranu će se pojaviti meni Početak. Uživate u različitim funkcijama na ovom plejeru.



Da biste koristili servise direktno dostupne preko interneta, plejer treba da bude povezan sa internetom preko žičane ili bežične veze.

Aplikacija za upravljanje


Preuzmite LG AV Remote aplikaciju na vaš uređaj.

LG sinh. zvuka (bežična)



Za više informacija, sa interneta preuzmite priručnik za vlasnike. <http://www.lg.com>

Private Sound režim - bežične slušalice

Sa MUSIC flow


Dodatne informacije

Specifikacije

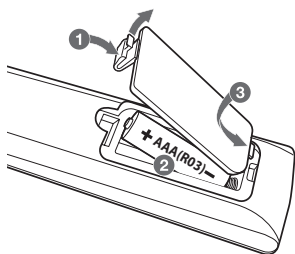
Zahtevi za napajanje	Pogledajte glavnu etiketu.
Potrošnja	Pogledajte glavnu etiketu.
	Pasivni režim u mreži : 1,5 W (ako su aktivni svi mrežni ulazi.)
Dimenzije (Š x V x D)	Približno 360 mm x 60,5 mm x 299 mm
Bus Napajanje (USB)	5 V  500 mA
Pojačivač (Ukupno RMS izlazno napajanje)	1,000 W RMS

Dizajn i specifikacije mogu biti podložni promeni bez prethodnog obaveštenja.

Kako isključiti priključak bežične mreže ili bežični uređaj

Isključite uređaj.

Zamena baterija



NAPOMENA O SOFTVERU SA OTVORENIM KODOM

Da biste dobili izvorni kod pod GPL, LGPL, MPL i drugim licencama otvorenog izvornog koda koje su sadržane u ovom proizvodu, posetite <http://opensource.lge.com>.

Pored izvornog koda, možete da preuzmete i sve navedene uslove licence, odricanja od garancije i obaveštenja o autorskim pravima.

Kompanija LG Electronics takođe pruža mogućnost slanja izvornog koda na CD-ROM-u, pod uslovom da pokrijete te troškove (koji obuhvataju cenu medija i troškove slanja i isporuke), za šta je neophodno da pošaljete zahtev kompaniji LG Electronics na e-adresu: opensource@lge.com. Ova ponuda važi tri godine od naše poslednje isporuke ovog proizvoda. Ova poruka važi za sve koji su upoznati sa ovom informacijom.

Podrška kupcima

Možete ažurirati plejer korišćenjem najnovijeg softvera za poboljšavanje rada proizvoda i/ili za dodavanje novih karakteristika. Da biste dobili najnoviji softver za ovaj plejer (ako su ažuriranja već napravljena), nastavite sa ažuriranjima softvera ili posetite <http://www.lg.com> ili kontaktirajte centar za brigu o korisnicima kompanije LG Electronics.

Izjava o saobraznosti



LG Electronics ovim izjavljuje da je vrsta radio-opreme 3D BLU-REJ KUĆNI BIOSKOP u saglasnosti sa Direktivom 2014/53/EU. Celokupan tekst izjave o usklađenosti sa EU dostupan je na sledećoj adresi na internetu:

<http://www.lg.com/global/support/cedoc/cedoc#>

Korisniku na znanje, ovaj uređaj trebalo bi ugraditi i njime rukovati uz minimalnu udaljenost od 20 cm između uređaja i tela.

Opseg frekvencije	Izlazna snaga (maksimalno)
Od 2402 do 2480 MHz	10 dBm

