

Manuel simplifié

Barre de son sans fil

Veuillez lire attentivement ce manuel avant d'utiliser votre appareil et conservez-le pour vous y référer ultérieurement.

Pour visualiser les instructions des fonctionnalités avancées, consultez le site <http://www.lg.com> et téléchargez le manuel d'utilisation. Certains des contenus de ce manuel peuvent différer de votre unité.

MODÈLE
SJ4

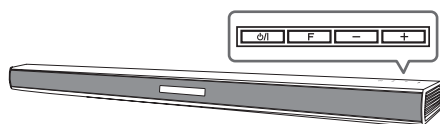


www.lg.com
Copyright © 2018 LG Electronics Inc. Tous droits réservés.



Panneau avant

Les touches sont situées à l'arrière.

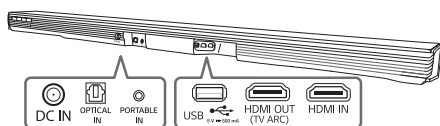


On/Off Veille/Marche

F Sélectionnez une fonction

- + Réglez le volume

Panneau arrière



DC IN Raccordez l'adaptateur secteur.

OPTICAL IN Connexion à un dispositif optique

PORTABLE IN Connexion à un dispositif portable

USB Connexion à un dispositif USB

HDMI OUT (TV ARC) Connexion à un téléviseur

HDMI IN Raccordez cette entrée à la sortie HDMI d'un périphérique

1 Connexion au caisson de basses

Placez le caisson de basses sans fil à proximité de la barre de son et suivez les étapes suivantes.

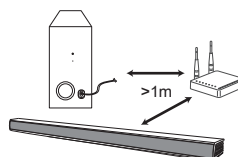
- 1 Branchez le cordon d'alimentation du caisson de basses sans fil et de la barre de son à la prise de courant.
- 2 Allumez la barre de son sous tension : La barre de son et le caisson de basses sans fil se connectent **automatiquement**. Le voyant vert du caisson de basses s'allume.

Connexion manuelle du caisson de basses

Si le caisson de basses n'émet pas de son, essayez de le connecter manuellement.

- 1 Appuyez sur la touche **Pairing** à l'arrière du caisson de basses sans fil.
 - Le voyant vert à l'arrière du caisson de basses sans fil clignote rapidement.
- 2 Allumez l'unité principale.
- 3 Le jumelage est terminé.
 - Le voyant vert à l'arrière du caisson de basses sans fil s'allume.

! Pour éviter les interférences des équipements sans fil, la barre audio et le caisson de basses doivent être à une distance d'au moins 1 m par rapport à l'appareil (comme le routeur sans fil, le four à micro-ondes, etc.).

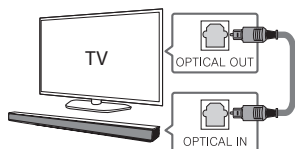


2 Connexion au téléviseur

Connectez la barre de son et le téléviseur au moyen du câble optique (A) ou de la prise HDMI ARC (B).

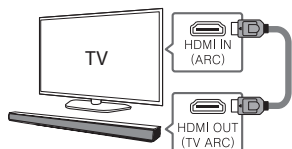
A Connexion optique

- 1 Connectez la barre de son au téléviseur au moyen du câble optique.
- 2 Paramétrez [Haut-parleur externe (Optique)] du menu de Réglage de votre téléviseur.



B Connexion au moyen d'un câble HDMI (ARC)

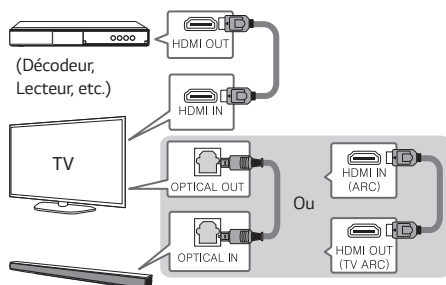
- 1 Connectez la barre de son au téléviseur au moyen du câble HDMI.
- 2 Paramétrez [Haut-parleur externe (HDMI ARC)] du menu de Réglage de votre téléviseur.



- La connexion HDMI est indisponible si votre téléviseur ne prend pas en charge HDMI ARC.
- Si l'appareil est connecté simultanément en OPTICAL et ARC, le signal ARC a la priorité.

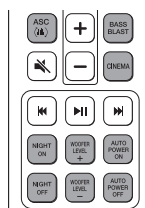
Connexion d'un périphérique supplémentaire

- 1 Connectez le périphérique externe comme le montre le schéma ci-dessous.



- 2 Définissez la source d'entrée en appuyant à plusieurs reprises sur la touche F de la télécommande ou de l'appareil.

Télécommande



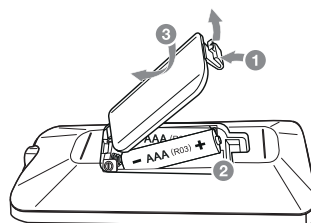
ASC/BASS BLAST/CINEMA: sélectionnez l'effet sonore.

NIGHT ON/OFF: diminuez le volume la nuit.

WOOFER LEVEL +/-: réglez le niveau du volume du caisson de basses.



AUTO POWER ON/OFF: allumez l'appareil automatiquement par une source d'entrée.

Remplacement de la pile



Informations supplémentaires

Caractéristiques

Consommation électrique	Consultez l'étiquette principale.
Adaptateur secteur	<ul style="list-style-type: none">• Modèle : DA-38A25• Fabricant : Asian Power Devices Inc.• Entrée : 100-240 V ~ 50-60 Hz, 1,2 A• Sortie : 25 V  1,52 A
Dimensions (L x P x D)	Env. 890 mm x 55 mm x 85 mm avec le pied
Alimentation électrique par Bus (USB)	5 V  500 mA
Amplificateur (puissance de sortie RMS totale)	300 W RMS

Le modèle et ses caractéristiques sont susceptibles de changer sans préavis

Informations sur les logiciels libres

Pour obtenir le code source sous la licence publique générale, la licence publique générale limitée, la licence publique Mozilla ou les autres licences libres de ce produit, rendez-vous sur <http://opensource.lge.com>.

En plus du code source, tous les termes de la licence, ainsi que les exclusions de garantie et les droits d'auteur, sont disponibles au téléchargement.

LG Electronics peut aussi vous fournir le code source sur CD-ROM moyennant le paiement des frais de distribution (support, envoi et manutention) sur simple demande adressée par e-mail à opensource@lge.com. Cette offre est valable pour une période de trois ans à compter de la date de la dernière distribution de ce produit. Cette offre est valable pour toute personne possédant cette information.