



KORISNIČKI PRIRUČNIK

Bezbednost i informacije

LED TV*

* LG LED TV koristi LCD ekran sa LED pozadinskim osvetljenjem.

Pažljivo pročitajte ovo uputstvo pre nego što počnete da koristite uređaj i sačuvajte ga za buduću upotrebu.

Upozorenje! Bezbednosna uputstva





OPREZ

**OPASNOST OD STRUJNOG UDARA
UDARA
NE OTVARAJTE**



OPREZ: DA BISTE SMANJILI OPASNOST OD STRUJNOG UDARA, NE SKIDAJTE POKLOPAC (KAO NI POLEĐINU). U UREĐAJU NEMA DELOVA KOJE KORISNIK MOŽE SAM DA SERVISIRA. OBRATITE SE KVALIFIKOVANOM SERVISERU.

 Ovaj simbol upozorava korisnika na prisustvo neizolovanog opasnog napona unutar kućišta proizvoda koji može biti dovoljno snažan da predstavlja opasnost od strujnog udara.

 Ovaj simbol upozorava korisnika na pojedina važna uputstva za rukovanje i održavanje (servisiranje) u dokumentaciji koja se isporučuje uz uređaj.

UPOZORENJE: DA BISTE UMANJILI OPASNOST OD POŽARA I STRUJNOG UDARA, NE OSTAVLJAJTE OVAJ PROIZVOD NA KIŠI I NE IZLAŽITE GA VLAZI.

• DA BISTE SPREČILI ŠIRENJE POŽARA, UVEK DRŽITE SVEĆE I OSTALE PREDMETE S OTVORENIM PLAMENOM DALJE OD OVOG PROIZVODA.

• **Ne postavljajte televizor i daljinski upravljač u sledeća okruženja:**

- Držite uređaj van direktne sunčeve svetlosti.
- U prostoriju s velikom vlažnošću poput kupatila
- U blizini bilo kog izvora toplote, poput šporeta i drugih uređaja koji generišu toplotu.
- U blizini kuhinjskih radnih ploča ili ovlaživača gde lako mogu biti izloženi dejstvu pare ili ulja.
- U zonu izloženu kiši ili vetru.
- Ne izlažite uređaj kapanju ili prskanju i nemojte da stavljate objekte koji su napunjeni tečnošću, kao što su vaze, čaše itd. na aparat ili iznad njega (npr. na police iznad jedinice).
- Blizu zapaljivih predmeta, kao što su benzin ili sveće, i ne izlažite televizor direktno klima uređaju.
- Nemojte da instalirate u naročito prašnjavim prostorijama. U suprotnom može doći do požara, strujnog udara, zapaljivanja/ eksplozije, kvara ili deformacije proizvoda.

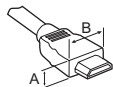
• **Ventilacija**

- Instalirajte televizor na mestima na kojima postoji pravilna ventilacija. Nemojte da ga instalirate u zatvorenom prostoru, kao što je polica za knjige.
- Ne postavljajte uređaj na tepih ili jastuk.
- Nemojte da blokirate ili prekrivate proizvod tkaninom ili drugim materijalima dok je jedinica uključena.
- Pazite da ne dodirujete otvore za ventilaciju. Otvori za ventilaciju mogu da postanu vrući kada je televizor dugo u upotrebi.
- Zaštitite kabl za napajanje od fizičkih i mehaničkih oštećenja, kao što su uvrtanje, savijanje, pritiskanje, priklještenje vratima i gaženje. Posebno obratite pažnju na utikače, zidne utičnice i mesto na kome kabl izlazi iz uređaja.
- Nemojte da pomerate televizor dok je strujni kabl uključen.
- Nemojte da koristite oštećeni ili olabavljeni strujni kabl.
- Postarajte se da držite utikač prilikom isključivanja strujnog kabla. Nemojte da vučete strujni kabl da biste isključili televizor.
- Nemojte da povezujete previše uređaja na istu strujnu utičnicu zato što tako može doći do požara ili strujnog udara.
- **Isključivanje uređaja iz glavnog napajanja**
 - Utikač napajanja predstavlja uređaj za isključivanje. Ako dođe do hitnog slučaja, utikač napajanja mora ostati na lako dostupnom mestu.
- Nemojte da dozvoljavate deci da se penju ili oslanjaju na televizor. U suprotnom može doći do preturanja televizora, što može izazvati ozbiljne povrede.
- **Uzemljenje spoljašnje antene** (može da se razlikuje u zavisnosti od države):

- Ako je spoljna antena instalirana, pratite dolenađene mere opreza. Spoljni antenski sistem ne sme da se nalazi u blizini vazdušnih električnih vodova ili ostalih strujnih kola i kola za osvetljenje, ili na mestima na kojima može da dođe u kontakt sa električnim vodovima ili kolima zato što može doći do teške povrede ili smrti.

- **Uzemljenje** (Ovo ne važi za uređaje koji nemaju uzemljenje.)
 - Televizor sa uzemljenim strujnim utikačem sa tri kontaktna jezička mora da bude povezan na uzemljenu strujnu utičnicu sa tri kontaktna jezička. Postarajte se da povežete žicu za uzemljenje da biste sprečili mogući strujni udar.
 - Nikada ne dodirujte ovaj uređaj ili antenu tokom oluje. Možete doživeti strujni udar.
 - Postarajte se da strujni kabl bude čvrsto povezan sa televizorom i zidnom utičnicom. Ako nije čvrsto povezan, može doći do oštećenja na utikaču i utičnici, a u ekstremnim slučajevima i do požara.
 - Nemojte da ubacujete metalne ili zapaljive predmete u proizvod. Ako strani objekat upadne u proizvod, izvucite strujni kabl i obratite se korisničkoj službi.
 - Nemojte da dodirujete kraj strujnog kabla dok je uključen. Možete doživeti strujni udar.
 - **Ako dođe do neke od niženavedenih situacija, odmah isključite proizvod i obratite se svojoj lokalnoj korisničkoj službi.**
 - Uređaj je oštećen.
 - Ako voda ili neka druga supstanca uđe u proizvod (u strujni adapter, strujni kabl ili televizor).
 - Ako miris dima ili neki drugi neprijatan miris dopire iz televizora
 - Tokom oluja ili kada se uređaj dugo ne koristi.
 - Čak i kad je televizor isključen preko daljinskog upravljača ili tastera, i dalje ostaje uključen u strujni izvor ako nije isključen iz struje.
 - Nemojte da koristite visokonaponske električne uređaje u blizini televizora (npr. električni aparat protiv insekata). To može dovesti do kvara uređaja.
 - Nemojte da pokušavate da na bilo koji način modifikujete ovaj proizvod bez pisane dozvole kompanije LG Electronics. Može doći do požara ili strujnog udara. Obratite se svojoj lokalnoj korisničkoj službi za servis ili popravku. Neovlašćena modifikacija može poništiti ovlašćenje korisnika da rukuje ovim proizvodom.
 - Koristite samo ovlašćene dodatke / pribor koji je odobrila kompanija LG Electronics. U suprotnom može doći do požara, strujnog udara, kvara ili oštećenja proizvoda.
 - Nikada nemojte rastavljati AC adapter ili kabl za napajanje. Ovo može izazvati opasnost od požara ili strujnog udara.
 - Pažljivo rukujte adapterom da ga ne biste ispustili ili udarili. Udarac može da ošteti adapter.
 - Nemojte da dodirujete televizor vlažnim rukama da biste umanjili rizik od požara ili strujnog udara. Ako su kontaktni jezički strujnog kabla vlažni ili prekriveni prašinom osušite ih ili potpuno obrišite prašinu.
- **Baterije**
 - Pribor (baterija itd.) čuvajte na bezbednom mestu van domašaja dece.
 - Nemojte da izazivate kratak spoj na baterijama, nemojte da ih rasklapate i ne dozvolite da se pregreju. Nemojte da bacate baterije u vatru. Baterije ne smeju biti izložene previsokoj temperaturi.
 - Oprez: Rizik od požara ili eksplozije ako se baterija zameni baterijom neodgovarajućeg tipa.
 - **Pomeranje**
 - Postarajte se da uređaj bude isključen, isključen iz struje i da svi kablovi budu uklonjeni prilikom pomeranja. Može biti potrebno 2 ili više osoba za prenos većih televizora. Nemojte da pritiskate ili stežete prednji panel televizora. U suprotnom može doći do oštećenja proizvoda, opasnosti od požara ili povrede.
 - Držite materijal pakovanja otporan na vlagu ili pakovanje od vinila van domašaja dece.
 - Pazite da ne bude nikakvih udara, da predmeti ne padnu na proizvod i ne ispuštajte ništa na ekran.
 - Ne pritiskajte jako na panel rukom ili ostrim predmetom kao što su ekser, grafitna ili hemijska olovka i ne grebite po panelu. To može izazvati oštećenje ekrana.
 - **Čišćenje**
 - Izvucite strujni kabl prilikom čišćenja i čistite nežno mekom/suvom krpom. Nemojte da prskate vodu ili drugu tečnost direktno na televizor. Ni u kom slučaju nemojte da koristite sredstva za čišćenje stakla, osveživače vazduha, insekticide, maziva, vosak (za automobile ili industrijski), abrazive, razređivače, benzen, alkohol itd., jer može doći do oštećenja proizvoda i ekrana. U suprotnom može doći do strujnog udara ili oštećenja proizvoda.

- Ako se televizor prvi put uključi posle isporučivanja iz fabrike, inicijalizacija televizora može potrajati nekoliko minuta.
- Vaš uređaj može izgledati drugačije od uređaja prikazanog na slici.
- OSD (ekranski meni) vašeg televizora se može neznatno razlikovati od onog koji je prikazan u ovom priručniku.
- Opcije i meniji koji su na raspolaganju mogu da se razlikuju u zavisnosti od vrste ulaznog signala i modela uređaja koji koristite.
- Ovom televizoru mogu biti dodate nove funkcije u budućnosti.
- Uređaj mora da bude povezan sa utičnicom u blizini kojoj se lako može pristupiti. Neki uređaji koji nemaju dugme za uključivanje/isključivanje isključuju se iskopčavanjem kabla za napajanje.
- Pribor koji se isporučuje uz uređaj može se razlikovati u zavisnosti od modela.
- Specifikacija proizvoda ili sadržaj ovog priručnika mogu biti promenjeni bez prethodnog obaveštenja zbog unapređenja funkcija proizvoda.
- Za optimalno povezivanje potrebno je da HDMI kablovi i USB uređaji imaju otvore čija je debljina manja od 10 mm, a širina manja od 18 mm. Ako se USB kabl ili USB memorijski uređaj ne može umetnuti u USB priključak televizora, upotrebite produžni kabl koji podržava USB 2.0.



*A ≤ 10 mm

*B ≤ 18 mm

- Koristite sertifikovani kabl sa HDMI logotipom.
- Ako ne koristite sertifikovani kabl, slika se možda neće prikazivati na ekranu ili može doći do greške u vezi.
- Preporučene vrste HDMI kablova
 - Ultra High-Speed HDMI®/™ kabl (3 m ili kraći)

Stavke koje se zasebno kupuju mogu biti promenjene ili izmenjene bez prethodne najave radi poboljšanja kvaliteta. Ukoliko želite da ih kupite, obratite se distributeru. Ovi uređaji predviđeni su za rad samo sa pojedinim modelima.

Naziv i dizajn modela mogu da budu izmenjeni u zavisnosti od nadogradnje za funkcije proizvoda, uslova rada i smernica proizvođača.

Magični daljinski upravljač

(U zavisnosti od modela)

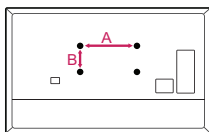
MR20GA

Proverite da li vaš model televizora podržava Bluetooth u Specifikacijama bežičnog modula da biste proverili da li može da se koristi s Magičnim daljinskim upravljačem.

Zidni nosač

(U zavisnosti od modela)

Koristite zavrtnje i zidne nosače koji zadovoljavaju VESA standard. Standardne dimenzije kompleta za montažu na zid date su u sledećoj tabeli.



Model	43UN70* 50UN70* 55UN70*	65UN70*
VESA (A x B) (mm)	300 x 300	400 x 300
Standardni zavrtnaj	M6	M6
Broj zavrtnja	4	4
Zidni nosač (opciono)	Kupite odgovarajući komplet za zidnu montažu na tržištu tako što ćete pogledati ovu tabelu za svaki model.	

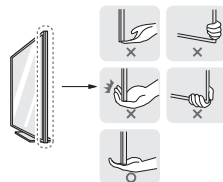
Podizanje i premeštanje televizora

Pre nego što započnete premeštanje ili podizanje televizora, pročitajte tekst u nastavku kako biste sprečili ogrebotine ili oštećenja televizora i obezbedili bezbedan transport bez obzira na tip i veličinu televizora.

- Preporučuje se da televizor premeštate u kutiji ili ambalaži u kojoj je isporučen.
- Pre premeštanja ili podizanja televizora, izvucite kabl za napajanje i sve kablove.
- Televizor držite tako da ekran bude okrenut od vas kako biste izbegli oštećenja.



- Čvrsto držite gornji i donji deo okvira televizora. Vodite računa da ne držite providni deo, zvučnik ili rešetku zvučnika.



- Transport velikog televizora treba da obavljaju najmanje 2 osobe.
- U slučaju ručnog transporta, televizor držite na način prikazan na sledećoj slici.



- Prilikom transporta televizor ne izlažite udarcima ili prejakim vibracijama.
- Prilikom transporta televizor držite uspravno, nikad ga ne okrećite na bok i ne naginjite ga nalevo ili nadesno.
- Ne pritiskajte postolje okvira jer bi se uvijanjem mogao oštetiti ekran.
- Kada rukujete televizorom, vodite računa da ne oštetite izbočenu dugmad.

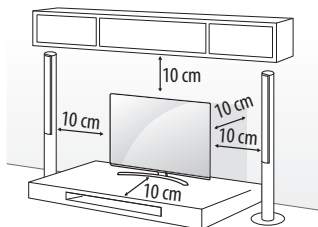


- Ne dodirujte ekran, jer ga možete oštetiti.
- Kada pričvršćujete postolje, postavite televizor na mekanu ravnu površinu tako da ekran bude okrenut nadole kako biste ga zaštitili od ogrebotina.

Montiranje na sto

1 Podignite i postavite u uspravan položaj na stolu.

- Ostavite prostor od najmanje 10 cm od zida zbog odgovarajuće ventilacije.



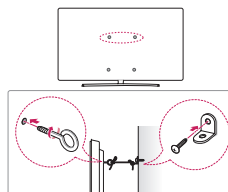
(U zavisnosti od modela)

2 Povežite kabl za napajanje u zidnu utičnicu.



- Nemojte nanositi strane supstance (ulja, maziva itd.) na delove sa zavrtnjima prilikom sklapanja proizvoda. (U suprotnom, možete oštetiti proizvod.)
- Ukoliko montirate televizor na stalak, neophodno je da preduzmete korake kako biste sprečili njegovo prevrtanje. U suprotnom može doći do preturanja uređaja, što može izazvati povrede.
- Radi vaše bezbednosti i dužeg radnog veka uređaja, nemojte koristiti pribor koji nije odobren.
- Sva oštećenja i povrede koji nastanu zbog upotrebe pribora koji nije odobren nisu pokrivena garancijom.
- Vodite računa da zavrtnji budu ispravno umetnuti i dobro pričvršćeni. (Ako nisu dovoljno jako pričvršćeni, televizor može da se nagne prema napred nakon montaže.) Nemojte prejako da pritežete zavrtnje; u suprotnom, zavrtnji se mogu oštetiti i biti nepravilno pritegnuti.

Pričvršćivanje televizora na zid



(U zavisnosti od modela)

1 Umetnite i pričvrstite zavrtnje s ušicom ili nosače televizora i zavrtnje na zadnjoj strani televizora.

- Ukoliko se na mestu zavrtnja s ušicom nalaze obični zavrtnji, uklonite ih.

2 Montirajte nosač na zid i pričvrstite ga zavrtnjima.

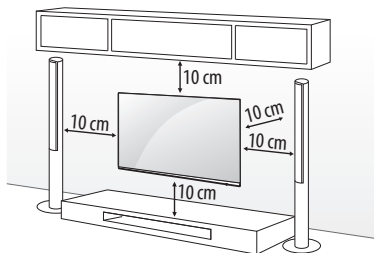
- Poklopite zavrtnje s ušicama na zadnjoj strani televizora sa mestom na kojem se nalazi zidni nosač.

3 Jakim kanapom čvrsto povežite zavrtnje sa ušicama i zidni nosač. Obezbedite da kanap bude u vodoravnom položaju.

- Koristite platformu ili komodu koja je dovoljno jaka i velika da može bezbedno da nosi televizor.
- Nosači, šrafovi i konopac nisu isporučeni u paketu. Dodatni pribor možete nabaviti kod lokalnog distributera.

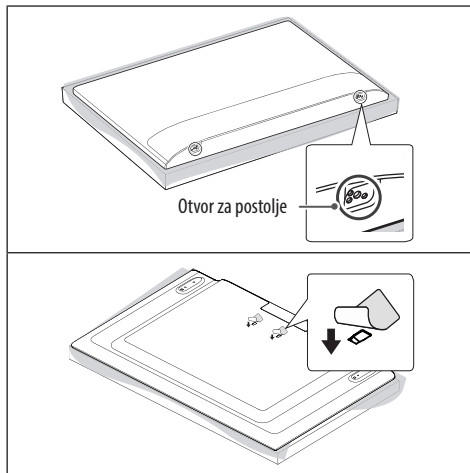
Montiranje na zid

Pažljivo postavite opcioni zidni nosač na zadnju stranu televizora i montirajte ga na čvrst zid pod pravim uglom u odnosu na pod. Ukoliko želite da montirate televizor na zid od nekog drugog građevinskog materijala, obratite se kvalifikovanim osobama. LG preporučuje da montiranje na zid obavi kvalifikovani profesionalni montažer. Koristite zidni nosač koji čvrsto drži uređaj na zidu i pruža dovoljno prostora za povezivanje spoljnih uređaja. Preporučuje se da povežete sve kablove pre nego što pričvrstite zidni nosač.



(U zavisnosti od modela)

- Prilikom postavljanja nosača za montiranje na zid, preporučuje se da zaštitite otvor za postolje pomoću trake kako bi se sprečio ulazak prašine i insekata u otvor. (U zavisnosti od modela)



- Pre montiranja televizora na zidni nosač, skinite postolje tako što ćete pratiti uputstva za montažu postolja obrnutim redosledom.
- Za više informacija o vijcima i nosačima za zid proverite Zasebnu kupovinu.
- Ako nameravate da montirate uređaj na zid, pričvrstite VESA standardni interfejs za montiranje na zid (opciono delovi) na zadnju stranu televizora. Kada televizor montirate pomoću interfejsa za montiranje na zid (opciono delovi), pažljivo ga pričvrstite kako ne bi pao.
- Postarajte se da strujni i signalni kablovi vise sa zadnje strane televizora prilikom montiranja televizora na zid.
- Nemojte instalirati proizvod na zid gde može biti izložen dejstvu ulja ili uljne pare. To može dovesti do oštećenja uređaja i njegovog padanja sa postolja.

Priključci

Povežite različite spoljne uređaje sa televizorom i aktivirajte odgovarajući ulazni režim da biste izabrali željeni spoljni uređaj. Da biste dobili više informacija o povezivanju spoljnih uređaja, pogledajte priručnik koji se isporučuje sa svakim uređajem.

Antena/kabl

Povežite televizor na zidni antenski priključak pomoću RF kabla (75 Ω).

- Ukoliko imate više od dva televizora, upotrebite skretnicu antenskog signala.
- Ako je slika lošeg kvaliteta, instalirajte pojačivač signala da biste postigli bolji kvalitet slike.
- Ako je slika lošeg kvaliteta dok je povezana antena, usmerite antenu u odgovarajućem smeru.
- Antenski kabl i pojačavač se ne isporučuju uz uređaj.
- Na lokacijama na kojima nije podržano emitovanje ULTRA HD kanala, televizor ne može direktno da prima ULTRA HD kanale.

Satelitska antena

Povežite televizor sa satelitskom antenom pomoću priključka za satelitsku antenu i RF kabla za satelitsku antenu (75 Ω). (U zavisnosti od modela)

CI modul



Omogućava prikazivanje kodiranih sadržaja (usluga koje se plaćaju) u režimu digitalne televizije. (U zavisnosti od modela)

- Proverite da li je CI modul pravilno umetnut u PCMCIA otvor za karticu. Ako modul nije pravilno postavljen, to može da ošteti televizor i otvor za PCMCIA karticu.
- Ako TV ne prikazuje video i audio signale kad je CI+ CAM povezan, obratite se operateru zemaljskog/kablovskog/satelitskog servisa.

Ostale veze

Povežite spoljni uređaj sa televizorom. Za najbolji kvalitet slike i zvuka povežite spoljni uređaj sa televizorom pomoću HDMI kabla. Zaseban kabl se ne dobija u kompletu.

HDMI

- Prilikom povezivanja HDMI kabla potrebno je isključiti proizvode i eksterne uređaje i iskopčati njihove kablove.
- Podržani HDMI format zvuka :
(U zavisnosti od modela)
True HD (48 kHz),
Dolby Digital / Dolby Digital Plus (32 kHz / 44,1 kHz / 48 kHz),
PCM (32 kHz / 44,1 kHz / 48 kHz / 96 kHz / 192 kHz)
-  →  → [Slika] → [Dodatna podešavanja] → [HDMI ULTRA HD Deep Colour]
 - Uključeno: Podržani format 4K pri 50/60 Hz (4:4:4, 4:2:2, 4:2:0)
 - Isključeno: Podržani format 4K pri 50/60 Hz (4:2:0)
 Ako uređaj povezan na Ulaz takođe podržava tehnologiju Ultra HD Deep Colour, vaša slika može biti jasnija. Međutim, ako je uređaj ne podržava, možda neće raditi ispravno. U tom slučaju, isključite podešavanje [HDMI ULTRA HD Deep Colour] na televizoru.

USB

Neki USB razvodnici možda neće funkcionisati. Ako USB uređaj koji koristi USB razvodnik nije prepoznat, direktno ga priključite na USB priključak na televizoru.

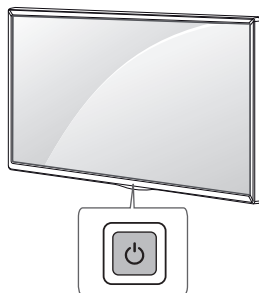
Eksterni uređaji

Podržani su sledeći spoljni uređaji: Blu-ray plejer, HD risiveri, DVD plejeri, videorekorderi, audio sistemi, USB uređaji za skladištenje, PC, igrački uređaji i ostali eksterni uređaji.

- Povezivanje spoljnih uređaja može se razlikovati u zavisnosti od modela.
- Povežite spoljne uređaje sa televizorom bez obzira na redosled TV priključaka.
- Pre snimanja TV programa na Blu-ray/DVD rekorderu ili videorekorderu proverite da li je ulazni kabl TV signala povezan na televizor preko DVD rekordera ili videorekordera. Da biste dobili više informacija o snimanju, pogledajte priručnik koji se isporučuje sa svakim uređajem.
- Uputstvo za upotrebu potražite u priručniku spoljnog uređaja.
- Ako povezujete igračku konzolu sa televizorom, koristite kabl koji se isporučuje uz igračku konzolu.
- U PC režimu može se pojaviti šum koji potiče od rezolucije, vertikalnog šablona, kontrasta ili osvetljenosti. Ako je šum prisutan, promenite izlaz računara na drugu rezoluciju, promenite brzinu osvežavanja na drugu brzinu i podesite osvetljenje i kontrast u meniju [Slika] sve dok slika ne postane čista.
- U zavisnosti od grafičke kartice, pojedine postavke rezolucije možda neće ispravno raditi u PC režimu.
- Ako se ULTRA HD sadržaj reprodukuje na računaru, video ili zvuk mogu povremeno da se prekidaju u zavisnosti od performansi računara. (U zavisnosti od modela)
- Prilikom povezivanja LAN kabla, preporučuje se da koristite CAT 7 kabl. (Samo kada je priložen port LAN.)

Pomoću dugmeta

Možete jednostavno upravljati funkcijama TV-a pomoću dugmeta.



Osnovne funkcije

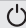

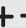



Uključivanje (Pritisnite)
Isključivanje ¹ (Pritisnite i zadržite)
Upravljanje menijem (Pritisnite ²)
Izbor menija (Pritisnite i zadržite ³)

- 1 Zatvorice se sve aplikacije koje su bile pokrenute, i zaustaviće se sva snimanja koja su u toku. (Zavisno od zemlje)
- 2 Kratko pritisnite dugme dok je televizor uključen da biste se kretali kroz meni.
- 3 Funkciju možete koristiti kada pristupite meniju za upravljanje.

Podešavanje menija

Kada je TV uključen, pritisnite jednom dugme . Stavke menija možete podešavati pomoću dugmeta.

	Isključite napajanje.
	Promena ulaznog signala.
	Podešavanje jačine zvuka.
	Kretanje kroz snimljene emisije.

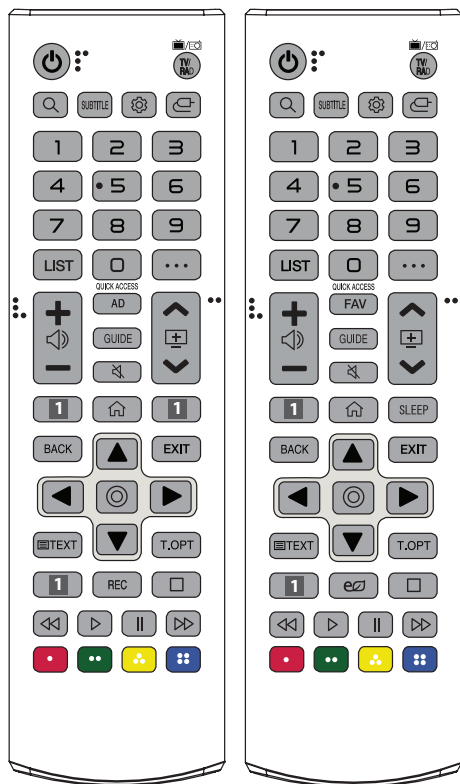
Pomoću daljinskog upravljača

(U zavisnosti od modela)

Opisi u ovom priručniku usklađeni su sa dugmadima na daljinskom upravljaču. Pažljivo pročitajte ovaj priručnik i pravilno koristite televizor.

Da biste zamenili baterije, otvorite poklopac odeljka s baterijama, zamenite baterije (1,5V AAA) tako da polovi (+) i (-) odgovaraju oznaci u odeljku, a zatim zatvorite poklopac odeljka za baterije.

Usmerite daljinski upravljač prema senzoru za daljinski upravljač na televizoru.



(Neka dugmad i usluge možda neće biti dostupne u zavisnosti od modela ili regije.)

**** Da biste koristili dugme, pritisnite i držite ga duže od 1 sekunde.**

⏻ (UKLJUČIVANJE/ISKLJUČIVANJE) Uključivanje ili isključivanje televizora.

TV/RAD Izbor radija, TV i DTV programa.

🔍 (PRETRAGA) Proverite preporučeni sadržaj. (Neka preporučene usluge možda neće biti dostupne u nekim državama.)

Pretražite sadržaj poput televizijskih programa, filmova i drugih video zapisa ili pretražite web tako što ćete uneti termine za pretragu u polje za pretragu.

SUBTITLE Ponovo poziva željeni titl u digitalnom režimu.

⚙️ (Q. Postavke) Otvaranje brzih postavki.

📺 (ULAZ) Menjanje ulaznog signala.

Numerička tastatura Unos brojeva.

📺 Pristupa opciji [Brza pomoć].

LIST Pristupanje listi sačuvanih programa.

... (VIŠE RADNJI) Prikazuje više funkcija daljinskog upravljača.

QUICK ACCESS™ Uređuje opciju BRZI PRISTUP.

- BRZI PRISTUP je funkcija koja vam omogućava da uđete u naznačenu aplikaciju ili TV uživo direktno tako što ćete da pritisnete i zadržite dugmad sa brojkama.

+↔- Podešavanje jačine zvuka.

AD Audio opis će biti omogućen.

FAV Pristupanje listi omiljenih programa.

GUIDE Prikazivanje programskog vodiča.

🔇 (BEZ ZVUKA) Isključivanje svih zvukova.

🔇 (BEZ ZVUKA) Pristupa meniju [Pristup].

⏮️⏪⏩⏭ Kretanje kroz snimljene emisije.

📺 Dugmad za usluge striminga Povezivanje sa uslugom striminga video zapisa.

🏠 (POČETNI MENI) Pristup početnom meniju.

🏠 (POČETNI MENI) Prikazivanje istorije.

SLEEP Podešava tajmer za spavanje.

BACK Vraćanje na prethodni nivo.

EXIT Brisanje prikaza na ekranu i povratak na gledanje TV-a.

Dugmad za navigaciju (gore/dole/levo/desno) Kretanje kroz menije ili opcije.

Ⓞ (OK) Izbor menija ili opcija i potvrđivanje unosa.

📺 TEXT, T.OPT (Dugmad za teletext) Ova dugmad se koristi za teletext.

REC Započinjanje snimanja i prikazivanje menija za snimanje. (Samo za modele koji podržavaju funkciju Time Machine^{Ready})

🔌 (Ušteda energije) Podešava osvetljenost ekrana da bi se smanjila potrošnja energije.

⏮️⏪⏩⏭ (Kontrolna dugmad) Kontrolna dugmad za medijski sadržaj.

🔴 ⏮️ ⏪ ⏩ ⏭ Služe za pristup specijalnim funkcijama u nekim menjijima.



- Ne mešajte nove i stare baterije. To može dovesti do pregrevanja novih baterija i njihovog curenja.
- Ako se odgovarajući polariteti baterije ne podudaraju, baterija može eksplodirati ili procuriti što može dovesti do požara, telesne povrede ili zagađenja okoline.
- Ovaj uređaj koristi baterije. U vašoj zajednici su možda na snazi propisi koji od vas zahtevaju da ove baterije pravilno odložite zbog zaštite životne sredine. Obratite se lokalnim organima za informacije o odlaganju i reciklaži.
- Baterije koje su u pakovanju ili u proizvodnju ne smeju da se izlažu preteranoj toploti kao što su sunčeva svetlost, vatra i sl.

Korisnički vodič

Za više informacija o ovom TV-u pročitajte KORISNIČKI VODIČ u okviru proizvoda.

- Da biste otvorili VODIČ ZA KORISNIKA  →  → [Podrška] → [Korisnički vodič]

Rešavanje problema

Nije moguće upravljati televizorom pomoću daljinskog upravljača.

- Proverite senzor za daljinski upravljač na televizoru, a zatim pokušajte opet.
- Proverite da li ima prepreka između televizora i daljinskog upravljača.
- Proverite da li baterije rade i da li su pravilno postavljene (⊕ na ⊕, ⊖ na ⊖).

Nema slike i zvuka.

- Proverite je li uređaj uključen.
- Proverite da li je kabl za napajanje povezan u zidnu utičnicu.
- Proverite da li postoji problem u zidnoj utičnici povezivanjem drugih uređaja.

Televizor se iznenada isključuje.

- Proverite postavke napajanja. Moguće je da je došlo do prekida u napajanju.
- Proverite da li je funkcija automatskog isključivanja aktivirana na podešavanjima vremena.
- Ako nema signala na uključenom televizoru, televizor će se automatski isključiti nakon 15 minuta neaktivnosti.

Nema signala prilikom povezivanja na PC (HDMI).

- Uključite/isključite televizor pomoću daljinskog upravljača.
- Ponovo povežite HDMI kabl.
- Kada uključite televizor, ponovo pokrenite računar.

Nenormalan prikaz

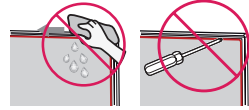
- Ukoliko je uređaj hladan na dodir, prilikom uključivanja može doći do malog „treperenja“. Ovo je uobičajena pojava i ne znači da je uređaj u bilo kom smislu neispravan.
- Ovaj ekran je unapređen proizvod koji sadrži milione piksela. Na panelu možete da uočite sićušne crne tačke i/ili svetle tačke (crvene, plave ili zelene) veličine 1 ppm. One ne predstavljaju kvar i ne utiču na funkcionalnost i pouzdanost uređaja. Ovaj fenomen se pojavljuje i kod uređaja drugih proizvođača i ne podleže pravu na zamenu ili povraćaj novca.
- Možda ćete uočiti različito osvetljenje i boju panela u zavisnosti od mesta posmatranja (levo/desno/gore/dole). Ovaj fenomen je posledica karakteristika samog panela. On nije povezan sa funkcionalnošću uređaja i ne predstavlja kvar.
- Dugotrajno prikazivanje statične slike može dovesti do zadržavanja slike. Izbegavajte duže prikazivanje nepokretne slike na ekranu televizora.

Zvuci koje uređaj stvara

- „Krkcanje“: Zvuk krckanja do kojeg dolazi prilikom gledanja ili isključivanja televizora nastaje usled skupljanja plastike usled dejstva toplote i vlage. Ovaj zvuk je uobičajen za uređaje kod kojih je termička deformacija neophodna.
- Šum električnih kola/zujanje panela: Prekidačko kolo velike brzine koje obezbeđuje jaku struju neophodnu za rad uređaja generiše šum niskog nivoa. Ovaj šum se razlikuje od uređaja do uređaja. On ne utiče na rad i performanse uređaja.



- Prilikom čišćenja uređaja vodite računa o tome da u prostor između gornje, leve i desne strane panela i vodice panela ne dospe nikakva tečnost ili strani predmeti. (U zavisnosti od modela)



- Proverite da li ste iscedili višak vode ili sredstva za čišćenje sa krpe.
- Nemojte prskati vodu ili sredstvo za čišćenje direktno na ekran televizora.
- Vodite računa da naprskate samo onoliko vode ili sredstva za čišćenje koliko je dovoljno na suhu krpu za brisanje ekrana.

Specifikacije

(Zavisno od zemlje)

Specifikacije prenosa				
	Digitalna televizija			Analogna televizija
Televizijski sistem	DVB-T/T2 DVB-C DVB-S/S2			PAL/SECAM B/G/I/D/K SECAM L
Pokrivenost kanala (Opseg)	DVB-S/S2	DVB-C	DVB-T/T2	46 do 862 MHz
	950 do 2.150 MHz	46 do 890 MHz	VHF III: 174 do 230 MHz UHF IV: 470 do 606 MHz UHF V: 606 do 862 MHz S opseg II: 230 do 300 MHz S opseg III: 300 do 470 MHz	
Maksimalni broj programa koji se mogu sačuvati	6.000	3.000		
Impedansa spoljne antene	75 Ω			
CI modul (Š x V x D)	100,0 mm x 55,0 mm x 5,0 mm			

Specifikacije bežičnog modula (LGSBWAC02)	
Bežični LAN (IEEE 802.11a/b/g/n/ac)	
Frekvencijski opseg	Izlazna snaga (maksimalna)
2.400 do 2.483,5 MHz	17 dBm
5.150 do 5.725 MHz	19 dBm
5.725 do 5.850 MHz	10,5 dBm
Bluetooth	
Frekvencijski opseg	Izlazna snaga (maksimalna)
2.400 do 2.483,5 MHz	8,5 dBm
<p>Budući da se kanali iz opsega razlikuju u zavisnosti od države, korisnik ne može da izmeni ili prilagodi radnu frekvenciju. Ovaj uređaj je konfigurisan prema tabeli regionalnih frekvencija.</p> <p>Zbog bezbednosti korisnika, tokom montaže i rada uređaj treba da se nalazi najmanje 20 cm od korisnika.</p> <p>*"IEEE 802.11ac" nije dostupan u svim državama.</p>	

Uslovi okoline	
Radna temperatura	od 0 °C do 40 °C
Radna relativna vlažnost	Manja od 80 %
Temperatura za skladištenje	od -20 °C do 60 °C
Relativna vlažnost skladištenja	Manja od 85 %

- Da biste saznali informacije u vezi sa napajanjem i potrošnjom energije, pogledajte oznaku na proizvodu.
- Uobičajena potrošnja energije se meri u skladu sa standardom IEC 62087 ili propisima o energiji u svakoj državi.
 - * Kod nekih modela, etiketa se nalazi unutar na unutrašnjoj strani poklopca priključka za spoljašnji uređaj.
 - * U zavisnosti od modela ili države, uobičajena potrošnja energije se možda ne nalazi na etiketi.

Napomena sa informacijama o softveru otvorenog koda

Da biste dobili izvorni kod pod GPL, LGPL, MPL i drugim licencama otvorenog izvornog koda koje su sadržane u ovom proizvodu, posetite <http://opensource.lge.com>.

Pored izvornog koda, možete da preuzmete i sve navedene uslove licence, odricanja od garancije i obaveštenja o autorskim pravima.

Kompanija LG Electronics takođe pruža mogućnost slanja izvornog koda na CD-ROM-u, pod uslovom da pokrijete te troškove (koji obuhvataju cenu medija i troškove slanja i isporuke), za šta je neophodno da pošaljete zahtev kompaniji LG Electronics na e-adresu: opensource@lge.com.

Ova ponuda važi tri godine od naše poslednje isporuke ovog proizvoda. Ova poruka važi za sve koji su upoznati sa ovom informacijom.

Licence

HDMITM
HIGH-DEFINITION MULTIMEDIA INTERFACE

POWERED BY

QUICKSET

(Samo model sa podrškom za magični daljinski upravljač)

HEVC AdvanceTM
Covered by Patents at patentlist.hevcadvance.com



Model i serijski broj proizvoda nalaze se na poleđini i na bočnoj strani proizvoda. Možete ih zabeležiti u nastavku u slučaju da vam ikada zatreba servisiranje.

Model _____

Serijski br. _____