

DVD Player

DP122

ENGLISH | SIMPLE MANUAL

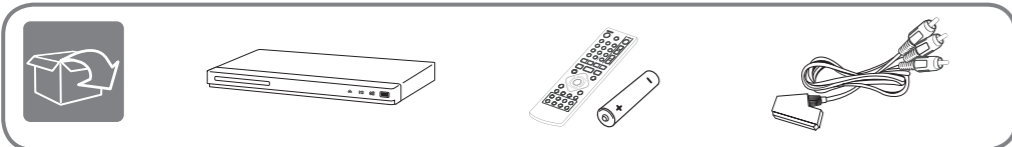
To view the instructions of advanced features, visit <http://www.lg.com> and then download Owner's Manual. Some of the content in this manual may differ from your player.

ESPAÑOL | MANUAL SIMPLE

Para ver las instrucciones de las funciones avanzadas, visite <http://www.lg.com> y descargue el manual del propietario. Cierta contenido en este manual puede ser diferente del de su reproductor.

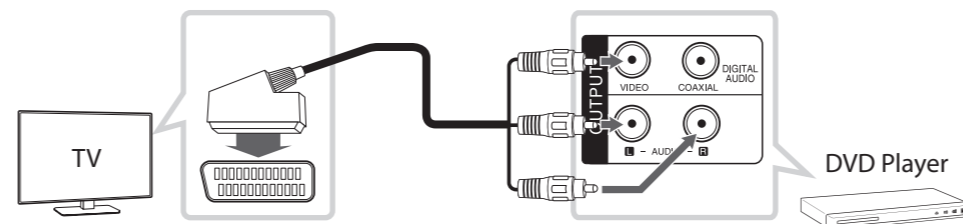
ITALIANO | MANUALE SEMPLIFICATO

Per visualizzare le istruzioni delle caratteristiche avanzate, visitare il sito <http://www.lg.com> e quindi scaricare il manuale del proprietario. Alcuni dei contenuti di questo manuale possono essere diversi da quelli del vostro lettore.



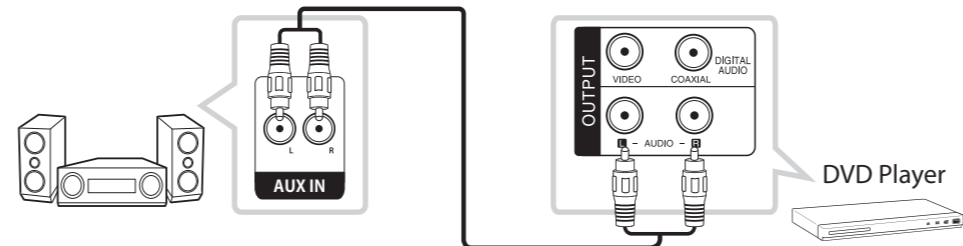
**Connecting to your TV /
Conexión a una TV /
Collegamento alla TV**

AUDIO / VIDEO OUTPUT

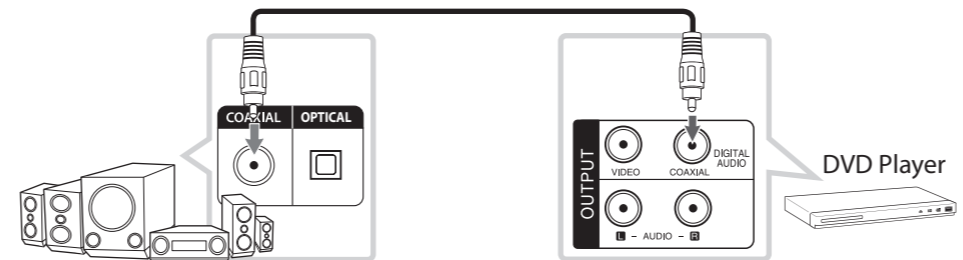


**Connecting to an Amplifier /
Conexión con un Amplificador /
Collegamento ad un amplificatore**

AUDIO OUTPUT (L/R)

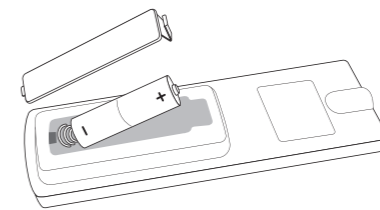


DIGITAL AUDIO OUTPUT (COAXIAL)

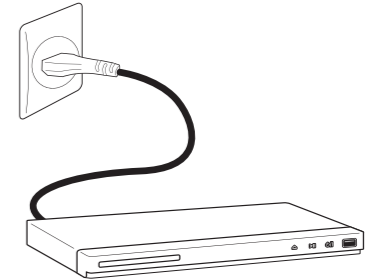


**Basic Operation /
Funcionamiento básico /
Utilizzo principale**

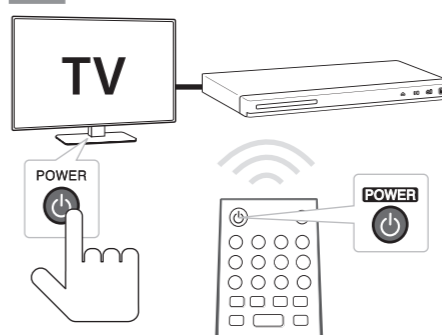
1



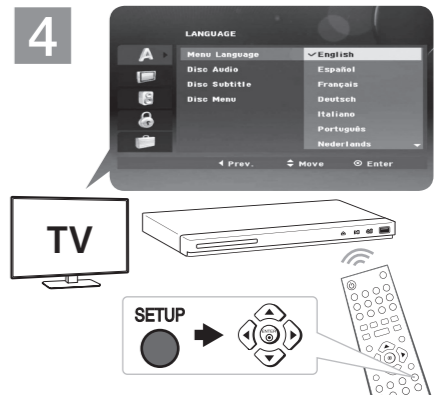
2



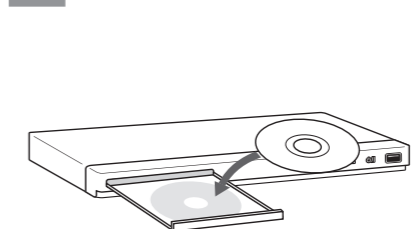
3



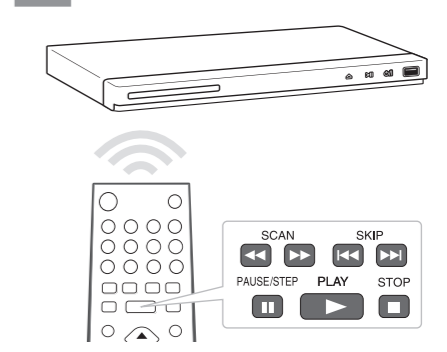
4



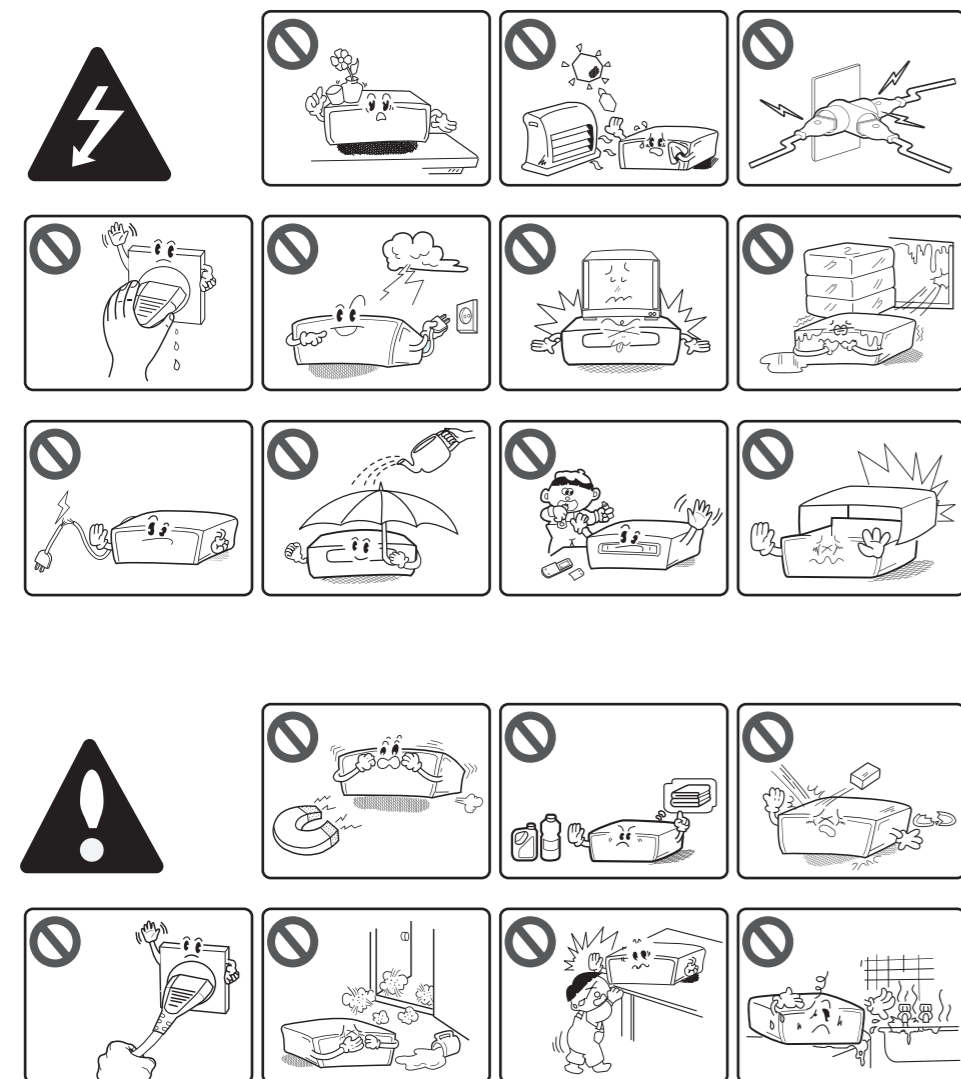
5



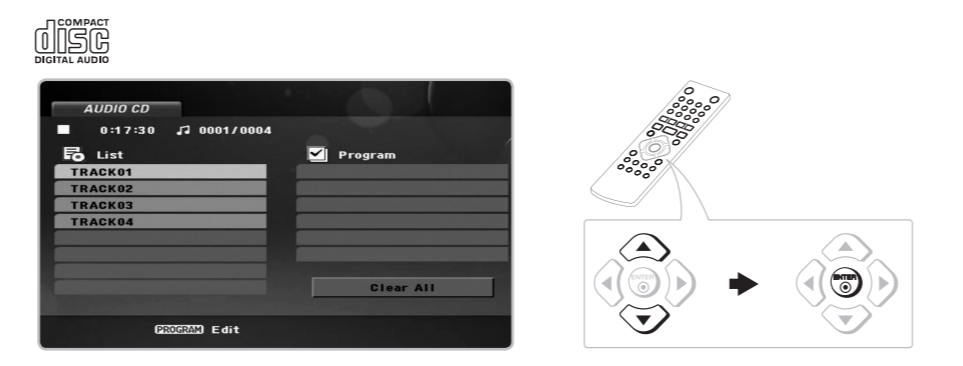
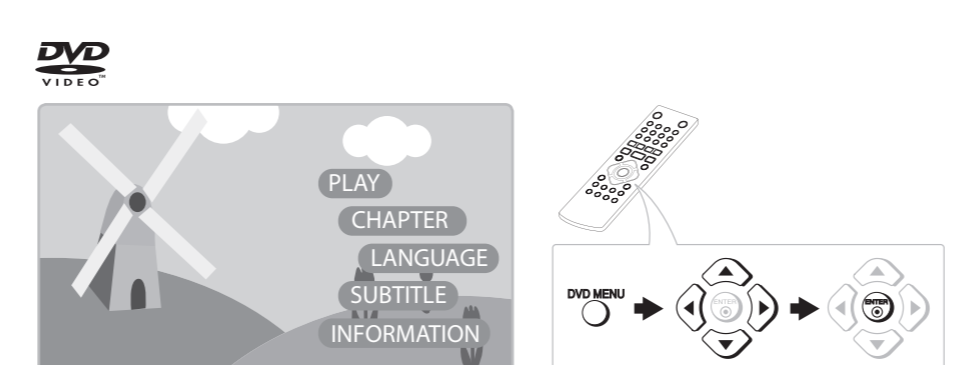
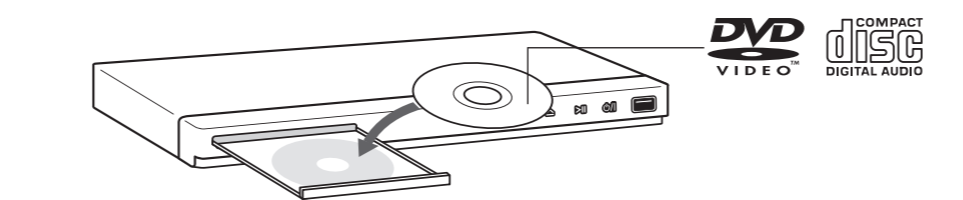
6



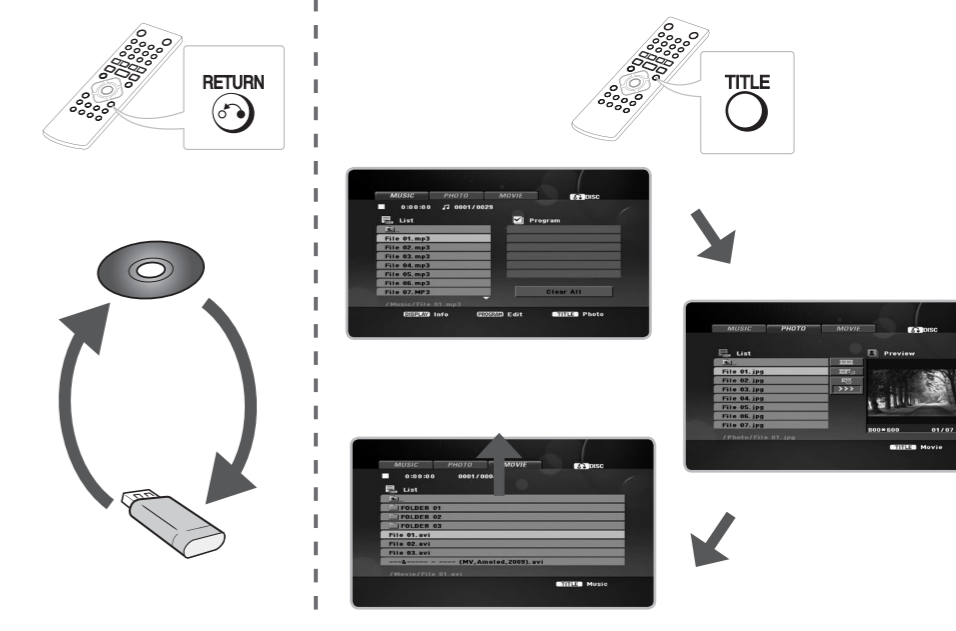
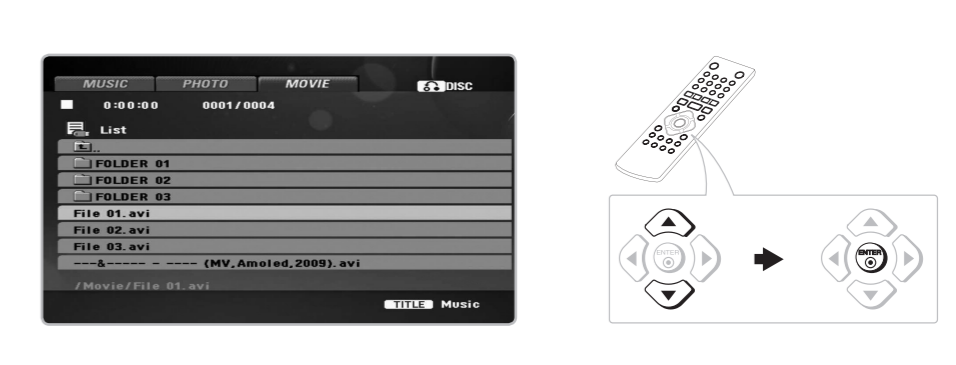
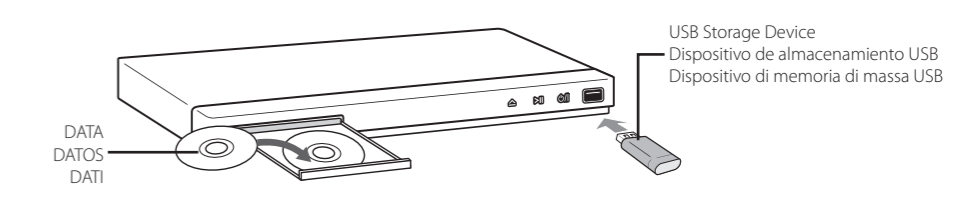
**Safety Information /
Información de seguridad /
Informazioni di sicurezza**

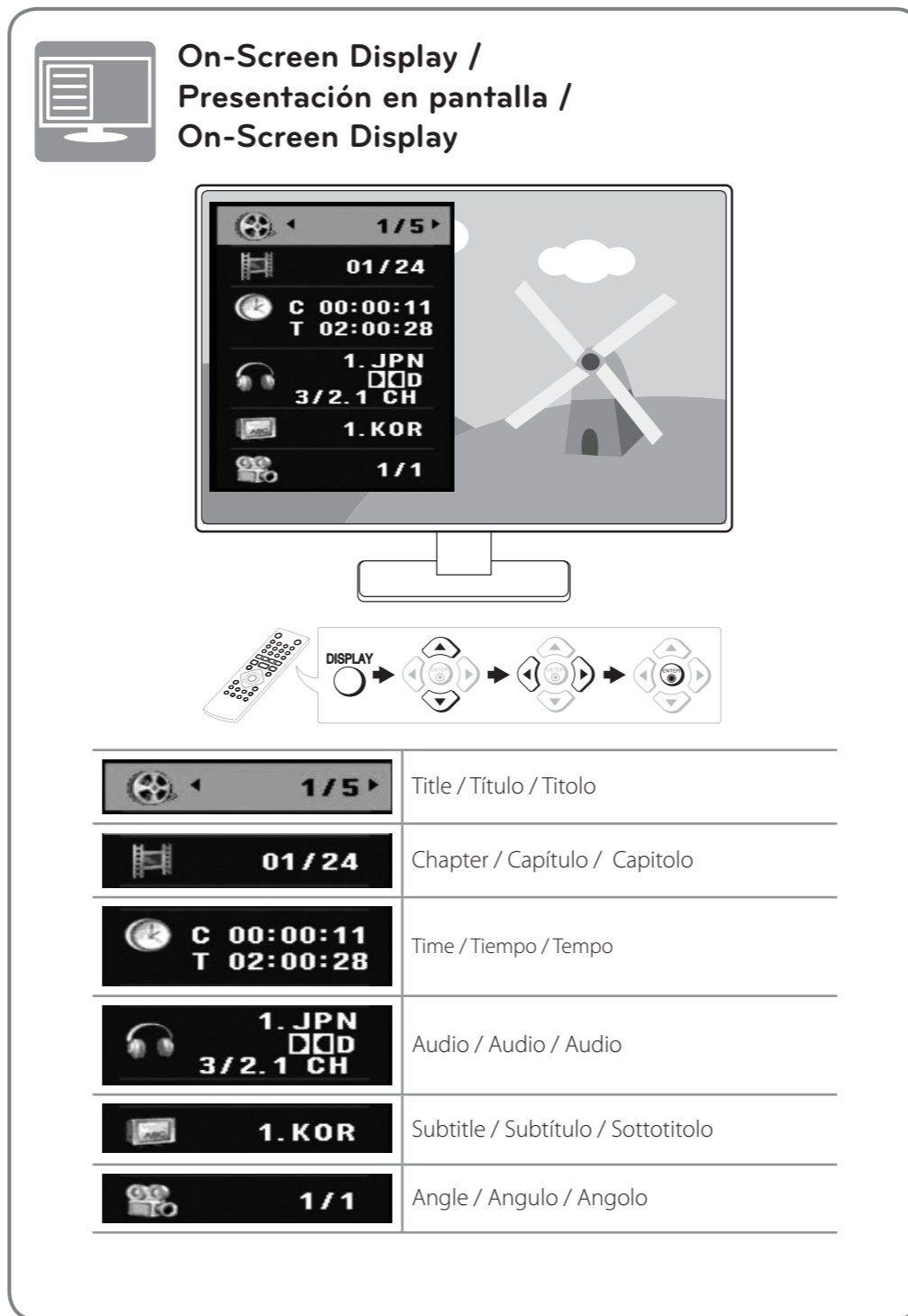
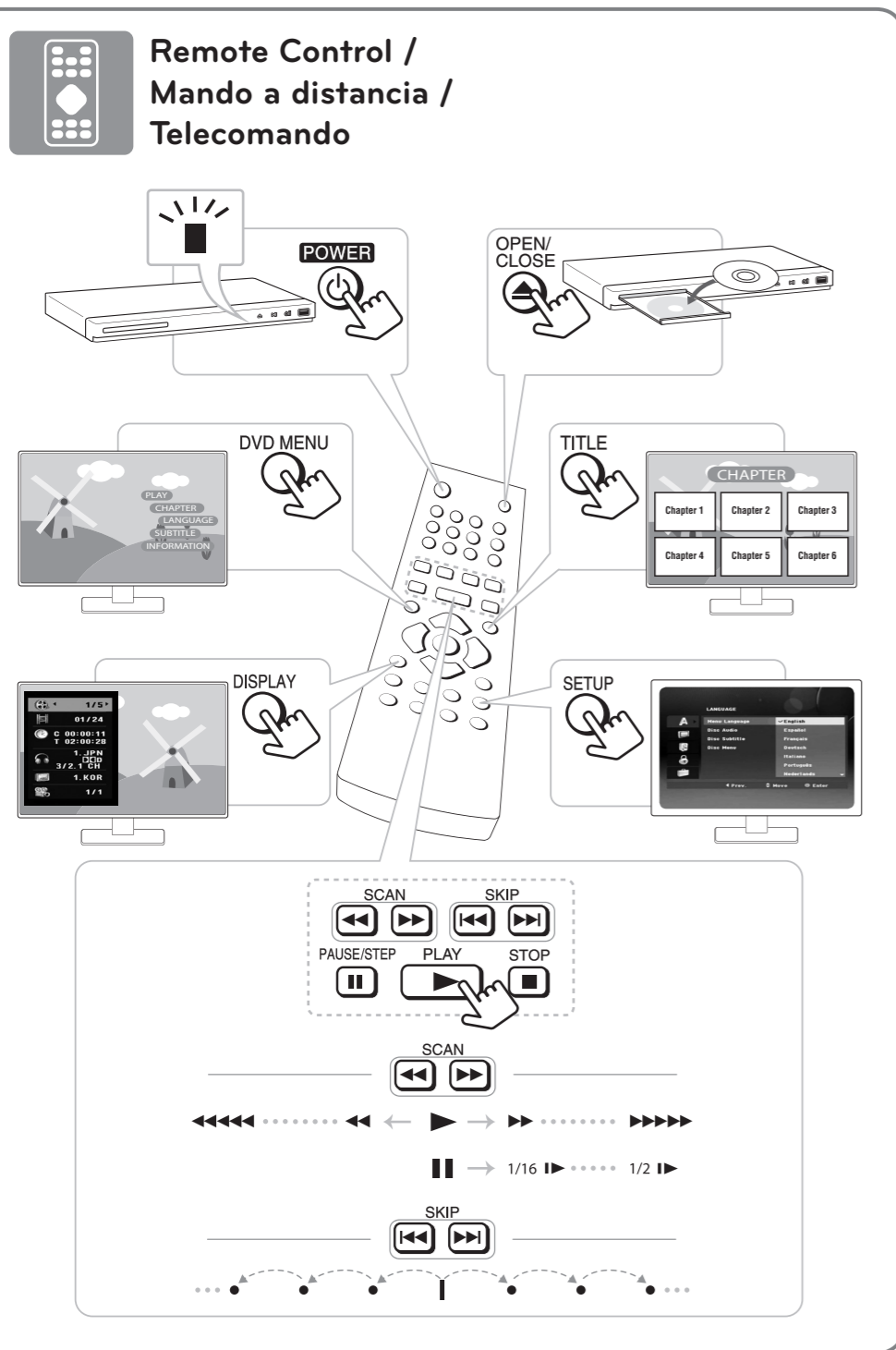


**Disc Playback /
Reproducción de discos /
Riproduzione disco**



**Data Playback /
Reproducción de datos /
Riproduzione dati**





Specification / Especificaciones / Specifiche

ENGLISH	
Power requirements	200-240 V ~, 50 - 60 Hz
Power consumption	11 W
Dimensions (W x H x D)	Aprox. 270 mm x 37.5 mm x 203 mm
Net Weight (Approx.)	0,92 kg
Bus Power Supply (USB)	DC 5 V $\overline{\text{---}}$ 500 mA
Design and specifications are subject to change without notice.	
ESPAÑOL	
Requisitos de alimentación	200-240 V CA, 50 - 60 Hz
Consumo de energía	11 W
Dimensiones (A x Alt x F)	Aprox. 270 mm x 37.5 mm x 203 mm
Peso neto (aprox.)	0,92 kg
Alimentación bus (USB)	5 V CA $\overline{\text{---}}$ 500 mA
El diseño y las especificaciones están sujetas a cambio sin previo aviso.	

ITALIANO	
Requisiti di alimentazione	CA 200-240 V, 50 - 60 Hz
Assorbimento energetico	11 W
DIMENSIONI (L x A x P)	Approx. 270 mm x 37,5 mm x 203 mm
Peso netto (approssimativo)	0,92 kg
Alimentazione tensione bus (USB)	CC 5 V $\overline{\text{---}}$ 500 mA
Il design e le specifiche tecniche sono soggette a cambiamento senza preavviso.	

PRECAUCIÓN RIESGO DE DESCARGA ELÉCTRICA. NO ABRIR.

PRECAUCIÓN: PARA REDUCIR EL RIESGO DE DESCARGA ELÉCTRICA, NO RETIRE LA CUBIERTA (O TAPA POSTERIOR). NO HAY EN EL INTERIOR NINGUNA PARTE QUE PUEDA REPARAR EL USUARIO. REFIERA EL MANTENIMIENTO A PERSONAL DE MANTENIMIENTO CUALIFICADO.

Este símbolo de relámpago con punta de flecha dentro de un triángulo equilátero está diseñado para alertar al usuario de la presencia de voltajes peligrosos no aislados en el interior del producto, que podrían tener la suficiente magnitud como para constituir un riesgo de descarga eléctrica.

El signo de exclamación dentro de un triángulo equilátero está diseñado para alertar al usuario de la presencia de instrucciones importantes de operación y mantenimiento (reparación) en la documentación incluida con el producto.

ADVERTENCIA: PARA REDUCIR EL RIESGO DE INCENDIO O DESCARGA ELÉCTRICA, NO EXPONGA ESTE PRODUCTO A LA LLUVIA NI A LA HUMEDAD.

ADVERTENCIA: No instale el equipo en un espacio reducido, como en una estantería o unidad similar.

PRECAUCIÓN: No utilice productos de alto voltaje cerca de este producto. (ej. un matamoscas eléctrico). Este producto podría dejar de funcionar correctamente debido a una descarga eléctrica.

PRECAUCIÓN: No coloque sobre el aparato fuentes de calor con llama, como velas encendidas.

PRECAUCIÓN: No bloquee los orificios de ventilación. Instale el producto de acuerdo con las instrucciones del fabricante. Las ranuras y orificios de las carcasas sirven para ventilar y garantizar el funcionamiento seguro del producto, y para protegerlo de un sobrecalentamiento. No deben bloquearse nunca los orificios colocando el producto sobre una cama, sofá, alfombra o superficie similar. Este producto no debe colocarse en una instalación empotrada como una estantería o estante, a no ser que exista una ventilación adecuada o se cumpla con las instrucciones del fabricante.

PRECAUCIÓN: Este producto utiliza un sistema láser. Para garantizar un uso adecuado de este producto, lea detenidamente este manual de usuario y guárdelo para futuras consultas. En caso de que la unidad necesite servicio de reparación, póngase en contacto con un centro de servicio autorizado. El uso de controles, ajustes o procedimientos diferentes a los especificados aquí puede provocar una exposición peligrosa a la radiación. Para evitar una exposición directa al haz del láser, no intente abrir la carcasa.

PRECAUCIÓN referente al cable de alimentación
Para desconectar la alimentación principal, retire el cable principal de alimentación. Durante la instalación del producto, asegúrese de que el enchufe sea fácilmente accesible. Este dispositivo está equipado con una batería o acumulador portátil.

Forma segura de retirar la batería del equipo: Retire la batería o pilas antiguas siguiendo el orden inverso al de instalación. Para evitar contaminar el medioambiente y llevar posibles daños a la salud pública, las baterías viejas deben llevarse a los puntos de recogida designados. No se deshaga de las baterías con la basura normal. Es recomendable utilizar los sistemas locales de recogida de baterías y acumuladores. La batería no debe exponerse a calor excesivo como el del sol, el fuego o fuente similar.

PRECAUCIÓN: El equipo no debe ser expuesto al agua (goteo o salpicadura), y no deben colocarse sobre éste objetos que contengan líquidos, como flores.

Símbolo para marcar AEE

- El símbolo del contenedor de basura tachado con un aspa indica que la recogida separada de aparatos eléctricos y electrónicos (AEE) debe realizarse de manera separada.
- Los productos eléctricos antiguos pueden contener sustancias peligrosas de modo que la correcta eliminación del antiguo aparato ayudará a evitar posibles consecuencias negativas para el medio ambiente y para la salud humana. El antiguo aparato puede contener piezas reutilizables que podrían utilizarse para reparar otros productos y otros materiales valiosos que pueden reciclarse para conservar los recursos limitados.
- Puede llevar el aparato a cualquiera de los centros autorizados para su recogida. Para obtener la información más actualizada para su país por favor visite www.lg.com/global/recycling

Cómo desear las baterías y los acumuladores gastados

- Este símbolo puede aparecer junto con los símbolos químicos del mercurio (Hg), cadmio (Cd) o plomo (Pb) si la batería contiene más del 0,0005% de mercurio, 0,002% de cadmio o 0,004% de plomo.
- Todas las baterías y acumuladores se deben desear de forma distinta del servicio municipal de recogida de basura, a través de los puntos de recogida designados por el gobierno o las autoridades locales.
- La correcta recogida y tratamiento de baterías y acumuladores contribuye a evitar posibles riesgos para el medio ambiente, los animales y la salud pública.
- Para obtener más información sobre cómo desear las baterías y acumuladores antiguos, póngase en contacto con el ayuntamiento, el servicio de recogida de basuras o el establecimiento donde haya adquirido el producto. (<http://www.lg.com/global/sustainability/environment/take-back-recycling/global-network-europe>)

CAUTION RISK OF ELECTRIC SHOCK DO NOT OPEN

CAUTION: TO REDUCE THE RISK OF ELECTRIC SHOCK DO NOT REMOVE COVER (OR BACK) NO USER-SERVICEABLE PARTS INSIDE REFER SERVICING TO QUALIFIED SERVICE PERSONNEL

This lightning flash with arrowhead symbol within an equilateral triangle is intended to alert the user to the presence of uninsulated dangerous voltage within the product's enclosure that may be of sufficient magnitude to constitute a risk of electric shock to persons.

The exclamation point within an equilateral triangle is intended to alert the user to the presence of important operating and maintenance (servicing) instructions in the literature accompanying the product.

WARNING: TO PREVENT FIRE OR ELECTRIC SHOCK HAZARD, DO NOT EXPOSE THIS PRODUCT TO RAIN OR MOISTURE.

WARNING: Do not install this equipment in a confined space such as a book case or similar unit.

CAUTION: Do not use high voltage products around this product. (ex. Electrical swatter) This product may malfunction due to electrical shock.

CAUTION: No naked flame sources, such as lighted candles, should be placed on the apparatus.

CAUTION: Do not block any ventilation openings. Install in accordance with the manufacturer's instructions. Slots and openings in the cabinet are provided for ventilation and to ensure reliable operation of the product and to protect it from over heating. The openings shall never be blocked by placing the product on a bed, sofa, rug or other similar surface. This product shall not be placed in a built-in installation such as a bookcase or rack unless proper ventilation is provided or the manufacturer's instruction has been adhered to.

CAUTION: This product employs a Laser System. To ensure proper use of this product, please read this owner's manual carefully and retain it for future reference. Shall the unit require maintenance, contact an authorized service center.

Use of controls, adjustments or the performance of procedures other than those specified herein may result in hazardous radiation exposure. To prevent direct exposure to laser beam, do not try to open the enclosure.

CAUTION concerning the Power Cord
To disconnect power from the mains, pull out the mains cord plug. When installing the product, ensure that the plug is easily accessible.

This device is equipped with a portable battery or accumulator.

Safety way to remove the battery or the battery from the equipment: Remove the old battery or battery pack, follow the steps in reverse order than the assembly. To prevent contamination of the environment and bring on possible threat to human and animal health, the old battery or the battery put it in the appropriate container at designated collection points. Do not dispose of batteries or battery together with other waste.

It is recommended that you use local, free reimbursement systems batteries and accumulators. The battery shall not be exposed to excessive heat such as sunshine, fire or the like.

CAUTION: The apparatus should not be exposed to water (dripping or splashing) and no objects filled with liquids, such as vases, should be placed on the apparatus.

Disposal of your old appliance

- This crossed-out wheeled bin symbol indicates that waste electrical and electronic products (WEEE) should be disposed of separately from the municipal waste stream.
- Old electrical products can contain hazardous substances so correct disposal of your old appliance will help prevent potential negative consequences for the environment and human health. Your old appliance may contain reusable parts that could be used to repair other products, and other valuable materials that can be recycled to conserve limited resources.
- You can take your appliance either to the shop where you purchased the product, or contact your local government waste office for details of your nearest authorised WEEE collection point. For the most up to date information for your country please see www.lg.com/global/recycling

Disposal of waste batteries/accumulators

- When this crossed-out wheeled bin symbol is attached to batteries/accumulators of Your product it means they are covered by European Directive 2006/66/EC.
- This symbol may be combined with chemical symbols for mercury (Hg), cadmium (Cd) or lead (Pb) if the battery contains more than 0.0005% of mercury, 0.002% of cadmium or 0.004% of lead.
- All batteries/accumulators should be disposed separately from the municipal waste stream via designated collection facilities appointed by the government or the local authorities.
- The correct disposal of your old batteries/accumulators will help to prevent potential negative consequences for the environment, animal and human health.
- For more detailed information about disposal of your old batteries/accumulators, please contact your city office, waste disposal service or the shop where you purchased the product. (<http://www.lg.com/global/sustainability/environment/take-back-recycling/global-network-europe>)

ATTENZIONE RISCHIO DI SCOSSA ELETTRICA. NON ABRIRE

ATTENZIONE: PER RIDURRE IL RISCHIO DI SCOSSA ELETTRICA, NON RIMUOVERE IL COPERCHIO (LATO POSTERIORE), PARTI NON CONTROLLABILI DAL CLIENTE. RIVOLGERSI AL PERSONALE DI UN SERVIZIO CLIENTI QUALIFICATO.

Questa spia lampeggia con un simbolo di fulmine entro il triangolo equilatero per avvertire l'utente della presenza di tensione pericolosa non isolata entro la cassa del prodotto che può essere di grandezza sufficiente da costituire un rischio di scossa elettrica per le persone.

Il punto esclamativo entro un triangolo equilatero è previsto per allertare l'utente di presenza di istruzioni di utilizzo e di manutenzione importanti (esecuzione di manutenzione) nel manuale che accompagna il prodotto.

ALLERTA: PER EVITARE PERICOLO DI INCENDIO O SCOSSA ELETTRICA, NON ESPORRE QUESTO PRODOTTO ALLA PIOGGIA O ALL'UMIDITÀ.

ALLERTA: Non installare questo apparecchio in uno spazio delimitato come uno scaffale per libri o elemento similare di arredamento.

ATTENZIONE: Non utilizzare prodotti ad alta tensione nell'area circostante il presente prodotto (per es. dispositivi elettrici insetticidi). Il presente prodotto può presentare malfunzionamenti a causa di una scarica elettrica.

ATTENZIONE: Nessuna sorgente di fiamma libera, come candele accese, dovrebbe essere appoggiata sull'apparato.

ATTENZIONE: Non ostruire le aperture di ventilazione. Installare secondo le istruzioni del fabbricante. Le fessure e aperture della custodia sono previste per la ventilazione e per assicurare un funzionamento corretto del prodotto e per proteggerlo dal surriscaldamento. Le aperture non devono mai essere ostruite appoggiando il prodotto sul letto, sul sofa, sul tappeto o altra superficie simile. Questo prodotto non dovrà essere disposto in condizione chiusa come in uno scaffale per libri o scaffale generico salvo che non sia prevista una ventilazione corretta e che siano soddisfatte le istruzioni del fabbricante esatte.

ATTENZIONE: Questo prodotto utilizza un sistema a laser. Per assicurare un uso corretto del prodotto, leggere il manuale con attenzione e conservarlo per riferimento futuro. Se l'apparecchio necessita di manutenzione, contattare un centro di assistenza autorizzato. L'uso di controlli, di regolazioni o della prestazione delle procedure diversi da quelli indicati qui possono provocare danni da esposizione a radiazioni pericolose. Per evitare esposizione diretta al fascio laser, non tentare di aprire la cassa.

AVVERTENZA relativa al cavo di alimentazione
Per scollegare l'alimentazione di rete, staccare il cavo. Durante l'installazione del prodotto, assicurarsi che la spina sia facilmente accessibile. Questo dispositivo è equipaggiato con una batteria o accumulatore portatile.

Il modo sicuro per estrarre la batteria dall'apparecchio:

Estrarre la vecchia batteria o il gruppo di batterie seguendo le fasi in ordine inverso a quelle del montaggio. Per evitare la contaminazione dell'ambiente e di fare danni o ferimenti alle persone e agli animali, la vecchia batteria o gruppo di batterie deve essere smaltita in apposito contenitore nei punti di raccolta ecologici previsti. Non smaltire la batteria o il gruppo di batterie assieme alla normale spazzatura. Si raccomanda di applicare le regole di: smaltimento locali per batterie e accumulatori. La batteria non deve essere esposta a calore eccessivo come la luce solare, il fuoco o simili.

ATTENZIONE: L'apparato non deve essere esposto all'acqua (caduta o schizzi) e non dev'essere vicino ad oggetti pieni di liquido, come vasi.

Smaltimento delle apparecchiature obsolete

- Tutte le apparecchiature elettriche ed elettroniche, contrassegnate da questo simbolo ("bidone della spazzatura barrato da una croce"), devono essere raccolte e smaltite separatamente rispetto agli altri rifiuti urbani misti mediante impianti di raccolta specifici installati da enti pubblici o dalle autorità locali. Si ricorda che gli utenti finali domestici possono consegnare gratuitamente le apparecchiature elettriche ed elettroniche a fine vita presso il punto vendita all'atto dell'acquisto di una nuova apparecchiatura equivalente. Gli utenti finali domestici possono inoltre consegnare gratuitamente apparecchiature elettriche ed elettroniche di piccolissime dimensioni (non eccedenti i 25 cm) a fine vita direttamente presso un punto vendita a ciò abilitato, senza obbligo di acquistare una apparecchiatura nuova di tipo equivalente. Si prega di informarsi previamente presso il punto vendita prescelto circa tale ultima modalità di conferimento dell'apparecchiatura a fine vita.
- Il corretto smaltimento dell'unità obsoleta contribuisce a prevenire possibili conseguenze negative sulla salute degli individui e sull'ambiente. Una gestione responsabile del fine vita delle apparecchiature elettriche ed elettroniche da parte degli utenti contribuisce al riutilizzo, al riciclaggio ed al recupero sostenibile dei prodotti obsoleti e dei relativi materiali.
- Per informazioni più dettagliate sullo smaltimento delle apparecchiature obsolete, contattare l'ufficio del comune di residenza, il servizio di smaltimento rifiuti o il punto vendita in cui è stato acquistato il prodotto. (www.lg.com/global/recycling)

Smaltimento delle batterie/accumulatori

- Questo simbolo potrebbe essere associato ai simboli chimici del mercurio (Hg), cadmio (Cd) o piombo (Pb) se la batteria contiene più di 0,0005% di mercurio, 0,002% di cadmio o 0,004% di piombo.
- Tutte le batterie e gli accumulatori dovrebbero essere smaltiti separatamente rispetto alla raccolta differenziata municipale, mediante impianti di raccolta specifici designati dal governo o dalle autorità locali.
- Il corretto smaltimento di batterie e accumulatori obsoleti contribuisce a prevenire possibili conseguenze negative sull'ambiente, sulla salute umana e su tutte le altre specie viventi.
- Per informazioni più dettagliate sullo smaltimento di batterie e accumulatori obsoleti, contattare il comune, il servizio di smaltimento rifiuti o il negozio in cui è stato acquistato il prodotto. (<http://www.lg.com/global/sustainability/environment/take-back-recycling/global-network-europe>)