



ОПРОСТЕНО РЪКОВОДСТВО

Система за домашно кино 3D Blu-ray™ / DVD

БЪЛГАРСКИ

Преди да използвате вашата система, прочетете внимателно настоящото ръководство и го запазете за бъдещи справки. За да разгледате инструкциите за разширените функции, посетете <http://www.lg.com> и след това изтеглете Ръководство за експлоатация. Част от съдържанието в това ръководство може да се различава от вашия модел.

МОДЕЛ
LHB645N



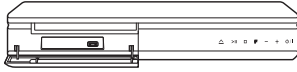
MFL70721723

www.lg.com

Copyright © 2017-2018 LG Electronics Inc. Всички права запазени.



Преден панел



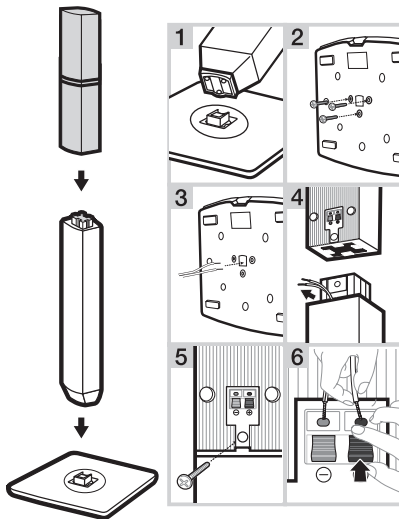
- USB порт** ···· Свържете USB устройство.
- △** ··· Табла за диск Отваряне / Затваряне
- >||** · Начало / Пауза на възпроизвеждането
- ······ Спиране на възпроизвеждането.
- F** · Промени във входния източник или функция.
- / +** ········ Регулира силата на звука.
- ⏻ / ⏻** · Включване / Изключване на захранването

Заден панел



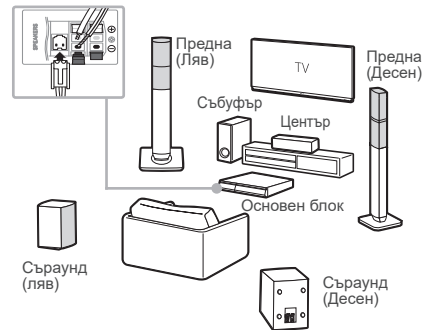
- SPEAKERS** · Свържете към високоговорители.
- LAN** ········ Свържете към Интернет.
- HDMI OUT TO TV** · Свържете към телевизор.
- AUX (L/R) INPUT** · Свържете към аналогово устройство.
- OPTICAL IN** ······ Свържете към цифрово устройство.
- ANTENNA FM** · Свържете към радиоантена.

1 Сглобяване на високоговорителя



2 Свързване на високоговорителя

! Дизайнът на високоговорителите и метода на свързване може да се различават в зависимост от модела.

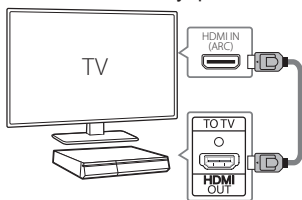


3 Свързване на телевизора

Свържете с плеър и телевизор с помощта на HDMI ARC (A) или HDMI и оптичен (B).

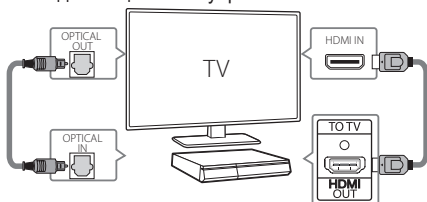
A HDMI(ARC) връзка

- 1 Свържете плеъра към телевизора с помощта на HDMI кабел.
- 2 Задайте селектор за към HDMI входа на телевизора.
- 3 Настройте [External Speaker (HDMI ARC)] от менюто с настройките на вашия телевизор.
- 4 Следвайте инструкциите на екрана на телевизора като използвате дистанционното управление.



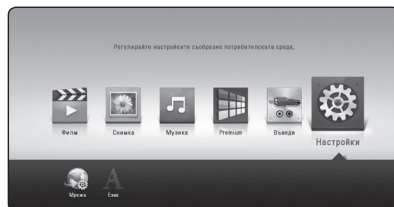
B HDMI & оптична свързаност

- 1 Свържете плеъра към телевизора чрез HDMI и оптичен кабел.
- 2 Задайте селектор за към HDMI входа на телевизора.
- 3 Настройте [External Speaker (Optical)] от менюто с настройките на вашия телевизор.
- 4 Следвайте инструкциите на екрана на телевизора като използвате дистанционното управление.



4 Начално меню

Началното меню се появява на екрана на телевизора след първоначалната настройка. Насладете се на различните функции на плеъра.



За да се наслаждавате на онлайн услуги, плеъра трябва да се свърже към Интернет чрез кабелна или безжична връзка.

Приложение за контрол



Изтеглете LG AV Remote App на вашето устройство.

LG Sound Sync (Безжични)



За повече информация, изтеглете онлайн ръководството на потребителя <http://www.lg.com>

Самостоятелен режим на звука



Със *MUSICflow*



Допълнителна информация

Спецификация

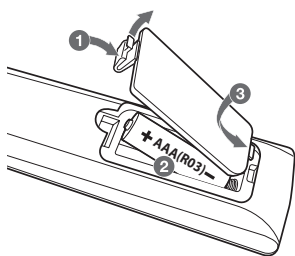
Параметри на ел. захранването	Вж. главния етикет.
Консумация на енергия	Вж. главния етикет.
	Мрежов режим на готовност : 1,5 W (Ако всички мрежови портове са активирани.)
Размери (Ш x В x Д)	Приблиз. 360 мм x 60,5 мм x 299 мм
Захранване на шината (USB)	5 V \equiv 500 mA
Усилвател (обща средноквадратична изходна мощност)	1,000 W RMS

Дизайнът и техническите характеристики подлежат на промени без предизвестие.

Как да изключите връзката към безжичната мрежа или безжичното устройство

Изключете уреда.

Подмяна на батерията



Информация за софтуер с отворен код

За да получите изходния код под GPL, LGPL, MPL и други лицензи с отворен код, съдържащи се в този продукт, посетете уеб сайта <http://opensource.lge.com>. В допълнение към изходния код можете да изтеглите и всички споменати лицензионни условия, откази от гаранции и известия във връзка с авторски права. LG Electronics също ще Ви предостави отворен изходен код на CD-ROM срещу заплащане, покриващо разходите за извършване на такава дистрибуция (като например цената на носителите, разходите по транспорта), след като получи поръчка за това по имейл на адрес: opensource@lge.com. Тази оферта е валидна за период от три години след последната ни доставка на този продукт. Тази оферта е валидна за всеки, получил тази информация.

Клиентска поддръжка

Можете да обновите софтуера на този плейър, като използвате най-новата версия, за да подобрите работата на продукта и/или да добавите нови функции. За да се сдобите с най-новия софтуер за този плейър (ако са направени обновявания) пристъпете към обновяване на софтуер или посетете: <http://www.lg.com> или се свържете с центъра за обслужване на клиенти на LG Electronics.

Декларация за съответствие



С настоящето LG Electronics декларира, че радио оборудването от вида 3D BLU-RAY ДОМАШНО КИНО е в съответствие с Директива 2014/53/ЕС. Пълният текст на декларацията за съответствие на ЕС се предлага на следния интернет адрес:

<http://www.lg.com/global/support/cedoc/cedoc#>

За информация на потребителя това изделие трябва да бъде инсталирано и да работи на минимално отстояние от 20 cm между изделието и тялото.

Обхват на честотата	Изходна мощ (Максимум)
2402 до 2480 MHz	10 dBm

HDMI™
HIGH-DEFINITION MULTIMEDIA INTERFACE

 **Java**™
POWERED