

SIMPLE MANUAL

DVD Home Theater System

Please read this manual carefully before operating your set and retain it for future reference.

To view the instructions of advanced features, visit <http://www.lg.com> and then download Owner's Manual. Some of the content in this manual may differ from your unit.

MODEL
LHD647



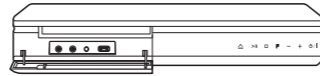
MFL71261821
2305_Rev01

www.lg.com
Copyright © 2023 LG Electronics Inc. All Rights Reserved.

ENGLISH

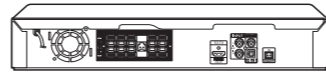


Front Panel



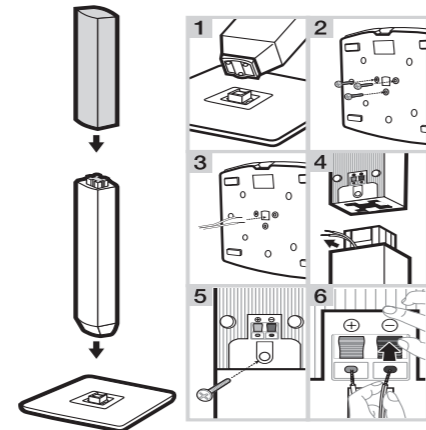
MIC 1/2..... Connect a microphone.
PORT. INConnect to a Portable device.
USB Port..... Connect a USB device.
△..... Disc Tray Open / Close
>||.....Starts / Pauses playback.
□.....Stops playback.
F..... Changes the input source or function.
- / +..... Adjusts volume.
⏻ / IPower On / Off

Rear Panel



SPEAKERS..... Connect to speakers.
HDMI OUT TO TV..... Connect to TV.
AUX (L/R) INPUT..... Connect to analogue device.
VIDEO OUT Connect to TV.
OPTICAL IN Connect to digital device.
ANTENNA FM Connect to radio antenna.

1 Speaker Assembling

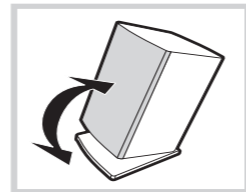


2 Speaker Installation

You can use the speaker in stand type (A) by adjusting the angle or wall type (B) by mounting the speaker to a wall.

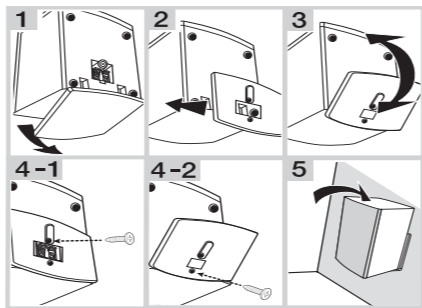
A Stand type

You can adjust angle of speaker.



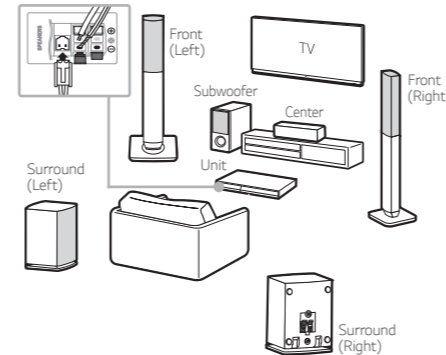
B Wall type (Mounting the speakers to a wall)

When you want to mount the speaker to a wall, please refer to below.



3 Speaker Connection

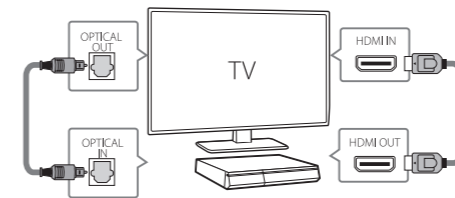
! Speaker design and connection method may be different according to models.



4 TV Connection

HDMI & Optical Connection

- 1 Connect the Unit to the TV using HDMI & Optical cable.
- 2 Set the input selector to HDMI on the TV.
- 3 Set up [External Speaker (Optical)] on your TV setting menu.
- 4 Follow the instructions on the TV screen using remote control.



5 Home Menu

Home menu appears on the TV screen. Enjoy various functions on the unit.



For more information, download the online owner's manual. <http://www.lg.com>

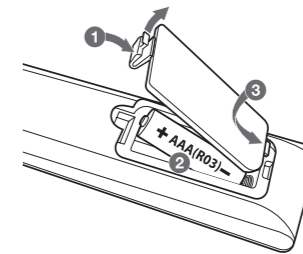
Additional Information

Specification

Power requirements	Refer to main label.
Power consumption	Refer to main label.
Dimensions (W x H x D)	Approx. 360 mm x 58 mm x 298.5 mm
Bus Power Supply (USB)	5 V 500 mA
Amplifier (Total RMS output power)	1,000 W RMS

Design and specifications are subject to change without notice.

Replacement of battery



POWER: This unit operates on a mains supply of 200 - 240 V - 50 / 60 Hz.

Wiring: This unit is supplied with a BS 1363 approved main plug. When replacing the fuse, always use a fuse of the same rating and approved to BS 1362. Never use this plug with the fuse cover omitted. To obtain a replacement fuse cover contact your dealer. If the type of plug supplied is not suitable for the mains sockets in your home, then the plug should be removed and a suitable type fitted. Please refer to the wiring instructions below.

Warning: A mains plug removed from the mains lead of this unit must be destroyed. A mains plug with bared wires is hazardous if inserted in a mains socket. Do not connect either wire to the earth pin, marked with the letter E or with the earth symbol or coloured green or green and yellow. If any other plug is fitted, use same rating of fuse in the plug.

Important: The wires in this mains lead are coloured in accordance with the following codes:

- **BLUE: NEUTRAL, BROWN: LIVE** - As the colours of the wires in the mains lead of this unit may not correspond with the coloured marking identifying the terminals in your plug, proceed as follows: The wire which is coloured blue must be connected to the terminal which is marked with the letter N or coloured black. The wire which is coloured brown must be connected to the terminal which is marked with the letter L or coloured red.

نظام DVD المسرح المنزلي

يُرجى قراءة هذا الدليل بعناية قبل تشغيل الجهاز الذي بحوزتك واحتفظ به للرجوع إليه في المستقبل.

لعرض تعليمات الخصائص المتقدمة، تفضل بزيارة موقعنا <http://www.lg.com> وقم بتحميل دليل المالك.

يمكن أن تختلف بعض محتويات هذا الدليل عن المشغل الخاص بك.

الطراز

LHD647



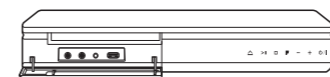
MFL71261821
2305_Rev01

www.lg.com
حقوق النشر والتأليف © لعام ٢٠٢٣ LG Electronics Inc. جميع الحقوق محفوظة.

الرجوع

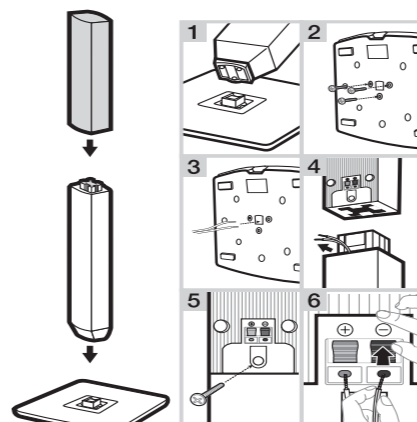


اللوحة الأمامية

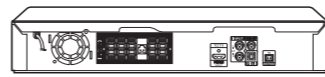


MIC 1/2 اوصل ميكروفون
PORT. IN اوصل بجهاز محمول
USB منفذ يُستخدم للتوصيل بجهاز USB.
△ فتح / غلق درج الأقراص
>|| بدء التشغيل / إيقاف مؤقت.
□ إيقاف التشغيل.
F تغيير مصدر أو وظيفة الإدخال.
- / + يضبط مستوى الصوت.
⏻ / ⏻ تشغيل/إيقاف تشغيل الطاقة

تركيب السماعات



اللوحة الخلفية



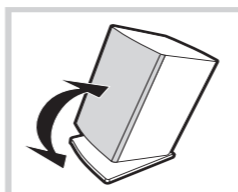
SPEAKERS الاتصال بالسماعات.
HDMI OUT TO TV الاتصال بالتلفاز.
AUX (L/R) INPUT الاتصال بجهاز تناظري.
VIDEO OUT الاتصال بالتلفاز.
OPTICAL IN الاتصال بجهاز رقمي.
ANTENNA FM الاتصال بهوائي اللاسلكي.

تثبيت السماعة

يمكنك استخدام السماعة بوضع الوقوف (A) بتعديل الزاوية أو الحائط ونوع (B) بتعليق السماعة على الحائط.

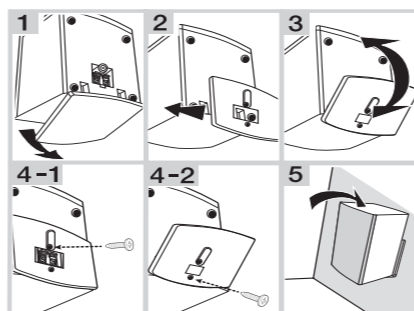
A نوع الوقوف

يمكنك تعديل زاوية السماعة



B نوع الحائط (تعلق السماعة على الحائط)

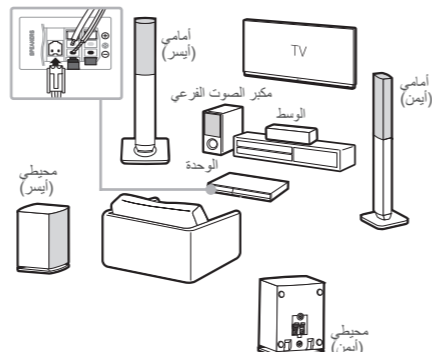
عندما ترغب بتعليق السماعة على الحائط، يرجى الرجوع إلى ما هو أدناه.



٣

توصيل السماعة

! يختلف تصميم السماعة وطريقة توصيلها حسب الطرز.



القائمة الرئيسية

تظهر القائمة الرئيسية على شاشة التلفاز. استمتع بالخصائص المتنوعة للوحدة



للمزيد من المعلومات، قم بتنزيل دليل المالك عبر شبكة الإنترنت. <http://www.lg.com>

٤

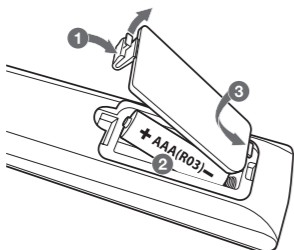
توصيل التلفاز

HDMI والاتصال البصري

- 1 وصل الوحدة بجهاز التلفزيون باستخدام كابل HDMI والكابل البصري
- 2 اضبط زر تحديد الإدخالات على HDMI في التلفاز.
- 3 قم بإعداد [External Speaker (Optical)] في قائمة الضبط بالتلفاز.
- 4 اتبع التعليمات التي تظهر على شاشة التلفاز باستخدام جهاز التحكم عن بُعد.



استبدال البطارية



معلومات إضافية

المواصفات

متطلبات الطاقة	ارجع إلى الملصق الرئيسي
استهلاك الطاقة	ارجع إلى الملصق الرئيسي
الأبعاد الخارجية (العرض x الارتفاع x العمق)	حوالي ٣٦٠ مم x ٥٨ مم x ٢٩٨,٥ مم
وحدة التغذية بالطاقة (USB)	٥ فولت === ٥٠٠ مللي أمبير
مضخم الصوت (إجمالي طاقة مخرج (RMS))	١,٠٠٠ وات RMS

التصميمات والمواصفات عرضة للتغيير دون إشعار مسبق.

الطاقة: يتم تشغيل هذه الوحدة باستخدام مصدر تيار كهربائي بجهد ٢٠٠ - ٢٤٠ فولت، ٥٠ / ٦٠ هرتز.

توصيلات الأسلاك: يتم تزويد هذه الوحدة بقابس تيار BS 1363 معتمد. عند استبدال المصهر، استخدم دائمًا مصهرًا له نفس المعايير المعتمدة في قابس BS 1362. لا تستخدم هذا القابس مطلقًا بدون وجود غطاء المصاهر. للحصول على غطاء مصاهر بديل، يرجى الاتصال بالموزع الذي تتعامل معه. إذا كان نوع القابس المرفق غير مناسب لمقابس التيار الموجودة بمنزلك، يجب خلص القابس وتركيب نوع مناسب. يرجى الرجوع إلى التعليمات الخاصة بتوصيل الأسلاك الموضحة أدناه:

تحذير: يجب تدمير القابس الذي يتم خلعه من سلك التيار الكهربائي الخاص بهذه الوحدة. قابس التيار الذي توجد به أسلاك عارية يمثل خطورة في حالة إدخاله في مقبس التيار الكهربائي. لا تقم بتوصيل أي من الأسلاك بالطرف الأرضي، المميز بالحرف (E) أو رمز الأرض على أو الملون باللون الأخضر أو اللونين الأخضر والأصفر. في حالة تركيب أي قابس آخر، استخدم نفس المعايير المعتمدة في مصهر القابس.

ملاحظة هامة: الأسلاك الموجودة في كبل التيار الكهربائي مميزة بالألوان وفقاً للرموز التالية:

- الأزرق: محايد، البني: يسري فيه التيار - في حالة عدم توافق ألوان أسلاك التيار الكهربائي الخاص بهذه الوحدة مع الألوان التي تميز أطراف التوصيل في القابس، يرجى اتباع ما يلي: يجب توصيل السلك المميز باللون الأزرق مع الطرف المميز بالحرف (N) أو المميز باللون الأسود. يجب توصيل السلك المميز باللون البني مع طرف التوصيل المميز بالحرف (L) أو المميز باللون الأحمر.

HDMI™
HIGH-DEFINITION MULTIMEDIA INTERFACE