



STRUČNÝ NÁVOD

LG Wi-Fi Sound Bar

SLOVENČINA

Pred používaním súpravy si pozorne prečítajte tento návod a odložte si ho, ak by ste ho potrebovali v budúcnosti.

Ak chcete zobrazit pokyny pokročilých funkcií, navštívte <http://www.lg.com> a potom prevezmite návod na obsluhu. Určitá časť obsahu v tomto návode sa môže líšiť od vašej jednotky.

MODEL

SL8Y

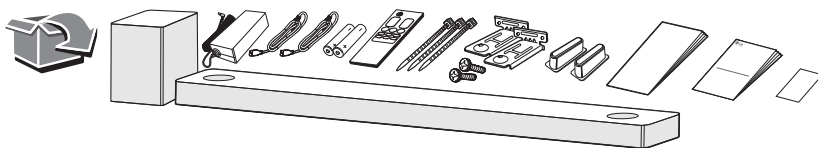


MFL71139796

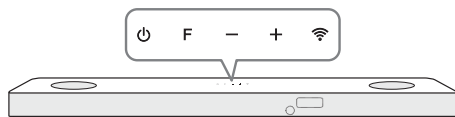
1902_Rev01

www.lg.com

Autorské práva © 2019 LG Electronics Inc. Všetky práva vyhradené.

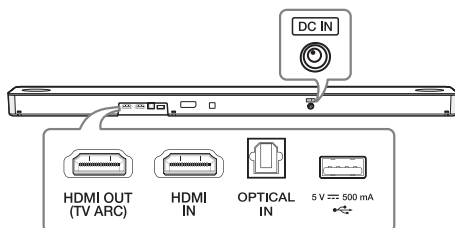


Predný panel



- ⏻ (Pohotovostný) Zapína alebo vypína zariadenie.
- F (Funkcia) Výber funkcie
- /+ (Hlasitosť) Nastavenie hlasitosti
- 📶 (Wi-Fi) Vyberá funkciu Wi-Fi.

Zadný panel



- HDMI OUT (TV ARC)** Prípojka k TV prijímaču.
- HDMI IN** Prípojka k zariadeniu s výstupom HDMI OUT.
- OPTICAL IN** Prípojka k optickému zariadeniu.
- Port USB Prípojenie k zariadeniu s rozhraním USB.
- DC IN** Pripojte k sieťovému adaptéru.

Prípojenie subwoofera

Bezdrôtový subwoofer umiestnite blízko zariadenia sound bar a postupujte podľa dolu uvedených krokov.

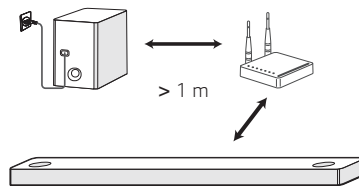
- 1 Pripojte napájací kábel reproduktoru a bezdrôtového subwooferu do elektrickej zásuvky.
- 2 Zapnite zariadenie Sound Bar.
 - Soundbar a bezdrôtový subwoofer sa **automaticky** prepoja. Zapne sa zelený LED indikátor subwooferu.

Manuálne prípojenie subwooferu

Keď subwoofer nevydáva žiaden zvuk, skúste ho pripojiť ručne.

- 1 Stlačte tlačidlo **Pairing** na zadnej časti bezdrôtového subwooferu.
 - Zelená LED žiarovka na zadnej strane bezdrôtového subwooferu rýchlo bliká. (Ak zelená LED žiarovka neblinká, stlačte a podržte tlačidlo **Pairing**).
- 2 Zapnite zariadenie Sound Bar.
 - Spárovanie je dokončené. Zelená LED žiarovka na zadnej strane bezdrôtového subwooferu sa rozsvieti.

! Držte Sound Bar a subwoofer od zariadenia (napr. od bezdrôtového smerovača, mikrovlnnej rúry atď.) vo vzdialenosti viac ako 1 m, aby ste zabránili bezdrôtovému rušeniu.

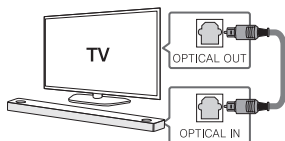


Pripojenie TV prijímača

Soundbar a TV prepojte pomocou optického kábla (A) alebo HDMI ARC (B)

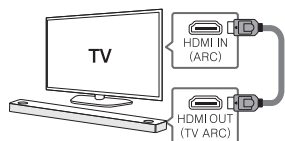
A Optické pripojenie

- 1 Sound bar pripojte k TV optickým káblom.
- 2 Nastavte [External Speaker (Optical)] v ponuke nastavení vášho TV.



B Pripojka HDMI (ARC)

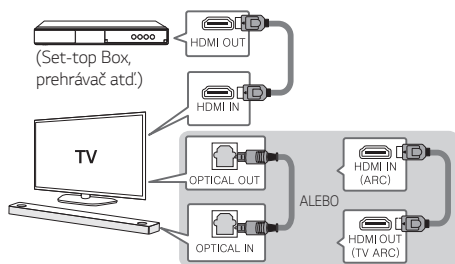
- 1 Sound bar pripojte k TV káblom HDMI.
- 2 Nastavte [External Speaker (HDMI ARC)] v ponuke nastavení vášho TV prijímača.



- HDMI pripojenie nie je dostupné, ak televízor nepodporuje HDMI ARC.
- Ak je toto zariadenie pripojené súčasne pomocou OPTICAL a ARC, signál ARC má vyššiu prioritu.

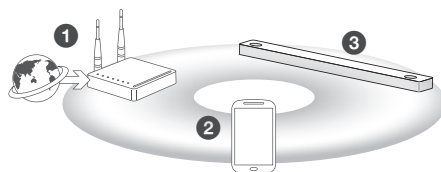
Pripojenie ďalšieho zariadenia

- 1 Pripojte ho k externému zariadeniu nasledovným spôsobom.



- 2 Nastavte vstupný zdroj opakovaně stláčajúc F.

Sieťové pripojenie



- 1 Skontrolujte stav siete. Je potrebné nainštalovať smerovač pripojený k sieti.
- 2 Pripojte vaše inteligentné zariadenie do vašej domácej siete.
- 3 Sound bar zapojte do elektriny.



Všetky zariadenia by mali byť pripojené k tomu istému smerovaču.

1. krok Inštalácia aplikácie Google Home

Z Google Play alebo App Store si stiahnite aplikáciu Google Home.

2. krok Nastavenie pripojenia do Wi-Fi siete pomocou aplikácie

- 1 Svoje inteligentné zariadenie pripojte k Wi-Fi sieti, ktorú budete používať pre reproduktor.



V prípade zariadení so systémom iOS treba v inteligentnom zariadení zapnúť nastavenie rozhrania **Bluetooth**.

- 2 Spusťte aplikáciu Google Home.
- 3 Pripojenie do Wi-Fi siete vykonajte podľa krokov v aplikácii.
 - Keď sa reproduktor správne pripojí do Wi-Fi siete, na displeji sa zobrazí CONNECTED a zaznie zvukový signál.



- Počas pripájania do Wi-Fi siete môže táto aplikácia požadovať vytvorenie konta Google. Na používanie tejto aplikácie budete potrebovať konto Google.
- Aplikáciu Google Home poskytujú spoločnosť Google. Môže dôjsť k revízii zmenou politiky spoločnosti Google.

Pripojenie pomocou rozhrania Bluetooth

1. krok Pripojenie do Wi-Fi siete

Reproduktor pripojte do Wi-Fi siete pomocou aplikácie Google Home.



Funkcia rozhrania **Bluetooth** nebude pred pripojením do Wi-Fi siete aktívna.

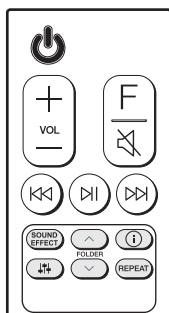
2. krok Zmena funkcie

Funkciu rozhrania **Bluetooth** zvolíte opakovaným stláčaním tlačidla F.

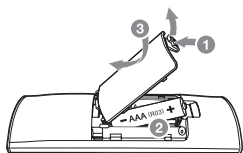
3. krok Vyhľadanie a výber názvu reproduktora

Vyberte názov reproduktora, ktorý bol nastavený v zozname zariadení aplikácie Google Home vo vašom inteligentnom zariadení. Po úspešnom pripojení pomocou rozhrania **Bluetooth** sa v okienku displeja zobrazí "PAIRED".

Diaľkový ovládač



Výmena batérie



SOUND EFFECT: Volenie režimu zvukových efektov.

- **Diaľkový ovládač na TV:** stlačte a podržte **SOUND EFFECT** a potom ho znovu stlačte, aby ste diaľkový ovládač používali na TV.

FOLDER ^/∨: Vyhľadávanie priečinka.

ⓘ: Služi na zobrazenie informácií o súbore, vstupného zdroja, názvu pripojeného zariadenia s rozhraním **Bluetooth** alebo názvu aplikácie.

- **Automatické zapnutie/vypnutie zariadenia:** stlačte a podržte ⓘ a potom ho znovu stlačte.

⏮: Nastavenie hlasitosti každého reproduktora.

- **Surround zvuk:** stlačte a podržte ⏮ a potom ho znovu stlačte.

REPEAT: Prehráva súbory opakovane alebo náhodne.

Doplnkové

Stiahnite si aplikáciu LG Wi-Fi Speaker

Pomocou aplikácie LG Wi-Fi Speaker môžete spravovať nastavenia reproduktora a ovládať ho. Stiahnite si aplikáciu "LG Wi-Fi Speaker" v App Store alebo obchode Google Play.

Doplňujúce informácie

Technické údaje

Spotreba energie	Informácie nájdete na hlavnom štítku.
	Sieťová pohotovostná: 5,5 W (Ak sú všetky sieťové porty aktívované.)
Adaptér na striedavý prúd	<ul style="list-style-type: none">• Model : DA-50F25• Výrobca : Asian Power Devices Inc.• Vstup : 100 - 240 V - 50 - 60 Hz• Výstup : 25 V $\overline{\text{---}}$ 2 A
Rozmery (Š x V x H)	Približne 1060,0 mm x 57,0 mm x 119,0 mm (s nožičkou)
Napájacie napätie zbernice (USB)	5 V $\overline{\text{---}}$ 500 mA
Zosilňovač (celkový výstupný výkon RMS)	440 W RMS

Vyhotovenie a technické údaje podliehajú zmenám bez predchádzajúceho upozornenia.



Zadné reproduktory sú pripravené

Pripravený na priestorový zvuk so súpravou zadných reproduktorov, ktoré sa predávajú samostatne. (SPK8-S)

Ako odpojiť bezdrôtové sieťové pripojenie alebo bezdrôtové zariadenie.

Vypnite jednotku zatlačením a podržaním hlavného tlačidla na viac ako 3 sekúnd.

HDMI[™]
HIGH-DEFINITION MULTIMEDIA INTERFACE