



www.lg.com

Drepturi de autor © 2025 LG Electronics Inc.

Toate drepturile rezervate.

Afișaj

MANUALUL DE UTILIZARE

Siguranță și referințe

Citiți acest manual cu atenție înainte de a utiliza produsul și păstrați-l pentru consultări ulterioare.

Modelul și seria produsului sunt situate pe partea din spate și pe o parte laterală a produsului. Înregistrați-le mai jos pentru cazul în care aveți vreodată nevoie de service.

Model

Număr de serie

Înainte de citirea acestui manual

- Manualul de utilizare pentru acest produs constă din două părți: manualul de utilizare și manual de utilizare. Manualul de utilizare explică pașii pentru instalarea produsului achiziționat și ghidul electronic al utilizatorului prezintă modul de utilizare a diferitelor funcții ale produsului.
- Manualul de utilizare:** Manualul de utilizare conține instrucțiuni de siguranță care trebuie respectate atunci când se utilizează produsul. Explică de asemenea modul de conectare a unui dispozitiv extern la produs, precum și modul de utilizare a telecomenzii. Pentru informații suplimentare cu privire la componente și cu privire la instrucțiunile de instalare, consultați ghidul separat furnizat împreună cu produsul.
- Manual de utilizare:** Ghidul electronic al utilizatorului memorat în produs oferă informații suplimentare cu privire la utilizarea diferitelor funcții.
 - Pentru a deschide MANUAL DE UTILIZARE (⊗) → (⊗) → [Suport] → [Manual de utilizare]

✓ Notă

- LG Electronics nu răspunde pentru defectarea produsului sau pentru accidente cauzate de utilizarea produselor neoriginale, contrafăcute.
- Componentele produsului și accesoriile fac subiectul modificărilor fără notificare prealabilă, ca urmare a îmbunătățirii performanțelor. Numele modelului sau design-ul se pot modifica în funcție de circumstanțele sau politicile producătorului.
- Este posibil ca ilustrațiile din acest manual să difere față de produsul în sine.

Achiziționare separată


Curea (WS25XA)	Accesoriu pentru montarea pe perete a produsului. <ul style="list-style-type: none">Asigurați-vă că utilizați accesoriile incluse pentru a-l agăța pe perete. Vă rugăm să utilizați suportul de perete cu curea numai în scopul pentru care a fost destinată.
Husă folie (FC25XA)	Accesoriu suport de birou cu funcție de protecție a ecranului pentru transport.
Suport cu un singur dic (HS25XA)	Accesoriu pentru suportul de birou care acceptă atât vizionare cu orientare de tip peisaj, cât și de tip portret.
Cameră inteligentă (VC25GA)	Accesoriu care poate fi montat pe produs și folosit ca cameră.


- Elementele care se achiziționează separat pot fi schimbate sau modificate în vederea îmbunătățirii calității, fără nicio notificare. Contactați distribuitorul pentru a achiziționa aceste articole. Aceste dispozitive funcționează doar cu anumite modele.
- Cablul pentru conectarea dispozitivelor externe trebuie achiziționat separat.

Avertisment! Instrucțiuni de siguranță



ATENȚIE : PENTRU A REDUCE RISCUL DE ȘOC ELECTRIC, NU ÎNDEPĂRȚAȚI CAPACUL (SAU PARTEA POSTERIOARĂ). ÎN INTERIOR NU EXISTĂ PIESE CARE POT FI REPARATE DE CĂTRE UTILIZATOR. PENTRU SERVICE, CONSULTAȚI PERSONALUL DE SERVICE CALIFICAT.

 Acest simbol are scopul de a alerta utilizatorul cu privire la prezența „tensiunii periculoase” neizolate din spațiul produsului care poate avea o magnitudine suficientă pentru a constitui un risc de șoc electric pentru persoane.

 Acest simbol are scopul de a alerta utilizatorul cu privire la prezența instrucțiunilor de funcționare și de întreținere (de service) importante din documentația care acompaniază dispozitivul.

AVERTISMENT : PENTRU A REDUCE RISCUL DE INCENDIU ȘI DE ȘOC ELECTRIC, NU EXPUNEȚI ACEST PRODUS LA PLOAIE SAU UMEZEALĂ.

• PENTRU A PREVENI INCENDIILE, PĂSTRĂȚI ÎNTOTDEAUNA LUMÂNĂRILE SAU ALTE SURSE DE FLĂCĂRI DESCHISE DEPARTE DE ACEST PRODUS.

• **Nu amplasați produsul și/sau telecomanda în următoarele ambiente:**

- Păstrați produsul ferit de lumina directă a soarelui.
- Într-o zonă cu nivel crescut de umiditate, cum ar fi o cameră de baie.
- În apropierea unei surse de căldură, cum ar fi sobe și alte dispozitive care produc căldură.
- În apropierea blaturilor de bucătărie sau a umidificatoarelor, unde produsele pot fi expuse rapid la abur sau umezi.
- Într-o zonă expusă ploii sau vântului.
- Nu expuneți la picături sau stropi și nu așezați obiecte pline cu lichide, de exemplu vase, cești etc., pe sau deasupra aparatului (de ex., pe rafturile de deasupra unității).
- Lângă obiecte inflamabile, cum ar fi benzina au lumânările sau expus la fluxul direct de aer condiționat.
- Nu instalați în locuri cu praf excesiv.
- Pe obiecte de mobilier neasigurate sau aflate la înălțime, cum ar fi rafturile uzuale sau rafturile de depozitare a cărților.

În caz contrar, se pot produce incendii, electrocutări, aprindere/explozie, defectarea sau deformarea produsului.

• **Ventilare**

- Instalați produsul într-un loc bine ventilat. Nu-l instalați într-un spațiu restrâns cum este o bibliotecă.
- Nu instalați produsul pe un covor sau pe o pernă.
- Nu blocați și nu acoperiți produsul cu material textil sau alte materiale cât timp unitatea este conectată la priză.
- Aveți grijă să nu atingeți fantele de ventilație. Atunci când utilizați pe termen lung produsul, se pot ȳncinge fantele de ventilație.
- Protejați cablul de alimentare ȳmpotriva șocurilor fizice sau mecanice, cum ar fi răsucirea, ȳndoarea, strangularea, prinderea cu ușa sau călcarea pe acesta. Acordați o atenție deosebită ștecărelor, prizelor de perete și locului în care cablul iese din dispozitiv.
- Nu mutați produsul ȳn timp ce cablul de alimentare este conectat la priză.
- Nu utilizați un cablu de alimentare deteriorat sau care nu rămâne conectat ferm.
- ȳntotdeauna prindeți de ștecăr când scoateți cablul de alimentare din priză. Nu trageți de cablul de alimentare pentru a scoate din priză produsul.
- Nu conectați prea multe dispozitive la aceeași priză de curent alternativ, deoarece acest lucru poate provoca incendii sau electrocutări.

• **Deconectarea dispozitivului de la rețeaua de alimentare**

- ștecărul de alimentare este dispozitivul de deconectare. În caz de urgență, ștecărul de alimentare trebuie să rămână ușor accesibil.
- Nu lăsați copiii să se urce pe sau să se agațe de produs. În caz contrar, produsul poate cădea, cauzând vătămări corporale grave.
- **ȳmpământare** (Cu excepția dispozitivelor care nu sunt ȳmpământate.)
 - Produsul cu fișă de curent alternativ cu trei știfturi de contact trebuie să fie conectat la o priză de curent alternativ ȳmpământată pentru trei știfturi de contact. Asigurați-vă că ați contactat firul de ȳmpământare pentru a preveni posibilele electrocutări.
- Nu atingeți niciodată acest aparat sau antena ȳn timpul unei furtuni cu fulgere. Vă puteți electrocuta.
- Asigurați faptul că ați conectat ferm la produs și la priză de perete cablul de alimentare; ȳn caz contrar, fișa și priză de curent se pot deteriora, iar ȳn cazuri extreme poate izbucni un incendiu.
- Nu introduceți obiecte metalice sau inflamabile ȳn produs. Dacă scăpați un obiect străin ȳn interiorul produsului, deconectați cablul de alimentare și contactați serviciul de asistență clienți.
- Nu atingeți capătul cablului de alimentare ȳn timp ce este conectat la priză. Vă puteți electrocuta.

• **Dacă survine oricare dintre următoarele situații, deconectați imediat produsul de la priză și contactați serviciul de asistență clienți local.**

- Produsul a fost deteriorat.
- Dacă pătrunde apă sau o altă substanță ȳn produs (cum ar fi adaptorul de c.a., cablul de alimentare sau produsul).
- Dacă simțiți miros de fum sau alte mirosuri neplăcute provenind din produs.
- ȳn timpul furtunilor cu fulgere sau când nu este utilizat pentru perioade lungi de timp.

Chiar dacă produsul este oprit de la telecomandă sau de la buton, sursa de alimentare cu c.a. este conectată la unitate dacă aceasta nu este scoasă din priză.

- Nu lângă produs utilizați echipamente electrice de ȳnaltă tensiune (de ex., o lampă anti-insecte). Acest lucru poate avea drept rezultat funcționarea defectuoasă a produsului.
- Pornirea alimentării ȳn timp ce produsul și cablul de alimentare sunt umede poate duce la defectarea produsului sau poate provoca electrocutare.
- Nu încercați să modificați acest produs ȳn niciun fel, fără autorizația scrisă a LG Electronics. Se pot produce incendii sau electrocutări accidentale. Contactați serviciul de asistență clienți local pentru service sau reparații. Modificările neautorizate pot anula autoritatea utilizatorului de a opera acest produs.

- Utilizați numai atașamente/accesorii autorizate, aprobate de LG Electronics. În caz contrar, se pot produce incendii, electrocutări, defectarea sau deteriorarea produsului.
- Nu dezasamblați niciodată adaptorul c.a. sau cablul de alimentare. Aceasta poate avea drept rezultat un incendiu sau electrocutarea.
- Pentru a reduce riscul de incendiu sau electrocutare, nu atingeți cu mâinile ude produsul. Dacă știfturile de contact ale cablului de alimentare sunt ude sau acoperite de praf, uscați complet fișa de curent sau ștergeți praful de pe aceasta.
- Asigurați faptul că produsul este instalat în apropierea prizei de perete la care este conectat, precum și faptul că priza este ușor accesibilă.
- **Baterii**
 - Depozitați accesoriile (baterie etc.), într-un loc sigur și care să nu fie la îndemâna copiilor.
 - Nu scurtcircuitați, nu dezasamblați și nu lăsați bateriile să se supraîncălzească. Nu aruncați bateriile în foc. Nu expuneți bateriile la căldură excesivă.
 - Atenție: Utilizați bateriile corecte pentru produs. Pericol de incendiu sau explozie dacă bateria este înlocuită cu un tip de baterie necompatibil.
 - Nu depozitați și nu transportați produsul la presiuni mai mici decât 11,6 kPa și la altitudini de peste 15.000 m.
- **Mutare**
 - Când mutați produsul, asigurați-vă că este oprit, deconectat de la priză și că toate cablurile au fost îndepărtate. Este posibil să fie nevoie de 2 sau mai multe persoane pentru a transporta produsele mai mari. Nu apăsați sau nu aplicați presiune pe panoul frontal al produsului. În caz contrar, produsul se poate deteriora sau pot exista riscuri de incendiu sau vătămări corporale.
 - Fixați dispozitivul în siguranță în timp ce îl mutați după amplasare. Impactul poate cauza deteriorarea produsului.
- Nu lăsați materialul anti-umezeală din ambalaj sau ambalajul din vinil la îndemâna copiilor.
- Nu permiteți șocurile prin impact sau căderea oricăror obiecte în produs și nu lăsați nimic să cadă pe ecran.
- Nu apăsați cu putere pe panou cu mâna sau cu un obiect ascuțit, de exemplu unghia, un creion sau un stilou, și nu îl zgâriați. Ecranul se poate deteriora.
- Nu țineți de ecranul produsului, nu zgâriați suprafața cu un obiect metalic și nu aplicați presiune pe acesta.
 - Ecranul se poate sparge, având drept rezultat vătămări corporale sau defectarea produsului.
- Nu supuneți unor impacte severe ecranul tactil. În caz contrar se pot deteriora senzorii tactili (ecranul tactil).
- Vă rugăm să utilizați și să încărcați produsul conectându-l la o priză în poziția corectă.
- Pot apărea decolorări sau deteriorări dacă produsele cosmetice sau uleiurile intră în contact cu produsul.
- Aplicarea unei forțe excesive la reglarea înălțimii, înclinarea, pivotarea sau rotirea ecranului poate deteriora produsul.
- Expunerea prelungită la lumina directă a soarelui poate provoca decolorarea părții exterioare a produsului.
- Aveți grijă pentru a preveni prinderea mâinilor, a picioarelor, a părului sau a îmbrăcăminte în baza suportului sau în roți.
- Nu împingeți sau nu loviți produsul.
- Nu depuneți obiecte grele pe produs.
- Nu încălecați produsul ca pe o trotinetă.
- Nu forțați produsul să se rotească la un unghi care depășește limitele sale.
- Nu introduceți degetele în spațiile goale ale produsului sau în piesele în mișcare. Dacă procedați astfel, pot fi provocate vătămări corporale.
- Desprindeți cu atenție capul afișajului pentru a preveni căderea acestuia. Nu încercați să efectuați detașarea în timp ce capul afișajului este în poziție coborâtă, deoarece reculul poate mișca suportul în sus și poate provoca vătămări corporale.
- **Curățare**
 - Produsul nu este impermeabil.
 - Pentru curățare, deconectați cablul de alimentare de la priză și ștergeți ușor cu o cârpă moale și uscată. Nu pulverizați apă sau alte lichide direct pe produs. Nu curățați cu substanțe chimice produsul dumneavoastră, adică cu produse de curățat sticla, orice tip de produse de imbrăcăminte a aerului, insecticide, lubrifianti, ceară (destinată autovehiculelor sau de uz industrial), substanțe abrazive, diluanți, benzen, alcool etc., care pot deteriora produsul și/sau panoul acestuia. În caz contrar, se pot produce electrocutări sau deteriorarea produsului.

• **Precauții atunci când se utilizează bateria încorporată**

- Dacă din baterie se scurge lichid, întrerupeți imediat utilizarea bateriei și evitați contactul cu pielea și ochii dumneavoastră. Un eventual contact poate cauza orbire sau arsuri. Dacă se constată o anomalitate la partea corpului care a intrat în contact cu lichidul spălați cu apă suficientă respectiva zonă și apelați la asistență medicală.
- Nu aruncați bateriile într-un mod necorespunzător. Procedând într-un așa fel, se creează risc de explozie sau incendiu. Reglementările cu privire la aruncarea bateriilor diferă de la țară la țară sau de la regiune la regiune. Aruncați bateriile într-un mod corespunzător.
- Nu supuneți la șocuri produsul (în special bateria cu litiu). Nu expuneți produsul la foc, încălzitoare electrice sau incidența directă a razelor solare. Într-un astfel de caz există riscul de șoc electric, accidentare sau incendiu.
- Atunci când încărcați bateria, asigurați faptul că este introdusă corect și nu utilizați o altă sursă sau un alt circuit de putere. Există risc de deteriorare a bateriei sau risc de incendiu.
- Aveți grijă atunci când utilizați bateria, deoarece conține litiu. Există risc de incendiu sau explozie.
- Asigurați faptul că utilizați un adaptor/o baterie originală omologată de către LG Electronics. Nerespectarea acestei cerințe poate rezulta într-o durată de viață mai scurtă sau într-o deteriorare a produsului și poate de asemenea cauza supraîncălzire, incendiu, explozie sau accidentare.
- Curățați terminalul de încărcare utilizând o lavetă moale. Dacă terminalul de încărcare este murdar sau dacă pe acesta există substanțe externe, există riscul ca bateria să nu se încarce normal.
- Dacă bateria este complet descărcată sau dacă nu s-a utilizat un interval de timp mai lung, există riscul să nu se încarce deloc sau să se reducă durata sa de viață.
- Nu deconectați, nu dezasamblați sau nu scurtcircuitați bateria. Într-un astfel de caz există riscul de șoc electric, accidentare sau incendiu. Dacă dumneavoastră sau un terț a dezasamblat/asamblat orice componentă a produsului sau bateriei fără a contacta LG Electronics Service Centre, nu veți fi în măsură să beneficiați de servicii de reparație sau de compensații în cazul defectării produsului, accidentelor de siguranță sau accidentărilor.
- Nu îndepărtați din produs bateria. Într-un astfel de caz există riscul de șoc electric, accidentare sau incendiu. Dacă dumneavoastră sau un terț a dezasamblat/asamblat orice componentă a produsului fără a contacta LG Electronics Service Centre, nu veți fi în măsură să beneficiați de servicii de reparație sau de compensații în cazul defectării produsului, accidentelor de siguranță sau accidentărilor.
- Bateria poate exploda dacă este aruncată în foc sau într-un cuptor încins sau dacă este zdrobită sau tăiată mecanic.
- Dacă bateria este lăsată într-un mediu cu temperaturi extrem de ridicată, poate apărea o explozie sau scurgerea lichidelor sau a gazelor inflamabile.
- Presiunea aerului extrem de scăzută poate determina explozia bateriei sau scurgeri de lichide sau gaze inflamabile.

• **Precauții la utilizarea bateriei de tip monedă**

- Nu înghițiți bateria. Pericol de arsuri chimice.
- Telecomanda livrată cu acest produs conține o baterie de tip monedă / nasture. Dacă bateria tip monedă/nasture este înghițită, poate cauza arsuri interne grave în doar 2 ore și poate duce la deces.
- Nu lăsați bateriile noi și pe cele consumate la îndemâna copiilor.
- În cazul în care compartimentul pentru baterii nu se închide în condiții de siguranță, nu utilizați telecomanda și nu o lăsați la îndemâna copiilor.
- În cazul în care credeți că s-ar putea ca bateriile să fi fost înghițite sau introduse în interiorul oricărei părți a corpului, solicitați imediat asistență medicală.
- Țineți telecomanda la distanță de dispozitivele medicale. Magnetul din telecomandă poate interfera cu funcționarea stimulatoarelor cardiace, a altor dispozitive medicale implantabile și a echipamentelor medicale din apropiere.

Ridicarea și deplasarea produsului

Atunci când deplasați sau ridicați produsul, citiți următoarele pentru a împiedica zgărirea sau deteriorarea acestuia și pentru transportare sigură, indiferent de tip și dimensiune.

- Este recomandat să deplasați produsul în cutia sau în materialul de ambalare în care acesta a sosit inițial.
- Înainte de a deplasa sau de a ridica produsul, deconectați cablul de alimentare și toate cablurile.
- Atunci când țineți produsul în mână, ecranul nu trebuie să fie orientat spre dvs. pentru a evita deteriorarea.
- Țineți ferm partea inferioară și cea superioară a cadrului produsului. Asigurați-vă că nu țineți mâna în partea transparentă, în zona difuzoarelor sau a grilajului difuzoarelor.
- Atunci când transportați produsul, nu îl expuneți la șocuri sau la vibrații excesive.
- Atunci când transportați produsul, țineți produsul vertical, nu întoarceți niciodată produsul lateral și nu îl înclinați către stânga sau către dreapta.
- Nu aplicați presiune excesivă pentru a cauza curbarea/îndoirea șasiului cadrului deoarece ecranul s-ar putea deteriora.
- La manipularea produsului, aveți grijă să nu deteriorați butoanele scosee în relief.



- Evitați în orice moment să atingeți ecranul, deoarece acest lucru poate avea drept rezultat deteriorarea ecranului.

Instalarea standului

Atunci când instalați standul, mențineți o distanță de cel puțin 10 cm între stand și tavan și pereții stânga și dreapta și de cel puțin 10 cm între stand și perețele din spate.

- Atunci când asamblați sau îndepărtați standul, țineți de stand în timpul strângerii sau slăbirii șuruburilor. Standul se poate răsturna și poate cauza deteriorarea produsului sau accidentare.



- Atunci când asamblați produsul, nu aplicați substanțe străine (uleiuri, lubrifianți etc.) pe piesele prevăzute cu șurub. (Riscați să deteriorați produsul.)
- Nu utilizați niciun element neaprobat pentru a asigura siguranța produsului și durata sa de viață.
- Orice deteriorări sau vătămări corporale din cauza utilizării elementelor neaprobatate nu sunt acoperite de garanție.
- Dacă instalați produsul pe un suport, trebuie să luați măsuri de prevenire a răsturnării produsului. În caz contrar, produsul poate cădea, cauzând vătămări corporale.
- Când asamblați suportul, asigurați-vă că sunt atașate toate șuruburile furnizate. Dacă șuruburile nu sunt strânse complet, este posibil ca produsul să se incline sau să se răstoarne, provocând daune. Strângerea șuruburilor cu o forță excesivă poate provoca desfacerea acestora din cauza abraziunii imbinării șurubului.

Modul de utilizare a suportului de montare din cauciuc

(În funcție de model)

Dacă deplasați produsul dintr-o altă locație decât solul plat, asigurați-vă că montați suportul de montare din cauciuc.

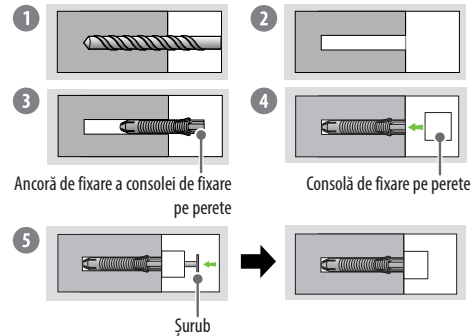
- 1 Atașați suportul de montare din cauciuc în partea inferioară a produsului.
 - Înclinați setul și atașați suporturile de montare din cauciuc.
- 2 Apăsați ferm suportul de montare din cauciuc pentru a asigura fixarea fermă.

Notă

- Acest lucru poate preveni alunecarea produsului.
- Vă rugăm să nu fixați suportul de montare din cauciuc cu forță excesivă.

Montarea prin fixare pe perete

Modul de fixare a ancorelor și a șuruburilor



- 1 Perforați orificiile în locurile ancorelor cu un vârf de burghiu cu diametru de \varnothing 8 mm, la o adâncime de 80-100 mm.
- 2 Curățați orificiile perforate.
- 3 Introduceți ancora de fixare a consolei de fixare pe perete inclusă în orificiu. (Folosiți un ciocan atunci când introduceți ancorele.)
- 4 Atașați consola de fixare pe perete aproape de perete, în funcție de poziția orificiului.
- 5 Montați consola de fixare pe perete în orificiu. Acum, strângeți șuruburile la un cuplu între 45 kgf/cm și 60 kgf/cm.

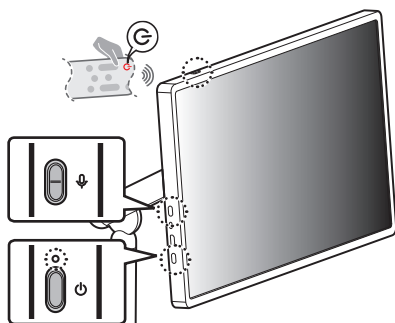
- Verificați materialul din care este construit peretele și grosimea materialului de finisare.
- Utilizați ancora de montare pe perete pentru materiale de construcție a peretelui cum ar fi betonul, betonul ușor, piatra naturală puternică, piatra naturală moale, zidăria din cărămidă și blocurile goale la interior care nu se fisurează.

Materialul din care este construit peretele	Instrumente	Lățimea peretelui
Beton	Consolă de fixare pe perete, șurub de fixare a consolei de fixare pe perete, ancoră de fixare a consolei de fixare pe perete, burghiu	70 mm
Cărămidă		
Piatră naturală		
Panou metalic		
Placaj	Consolă de fixare pe perete, șurub de fixare a consolei de fixare pe perete, burghiu (Ø 1,8)	30 mm
Ecran EPS		Penetrarea peretelui
Rigips + placaj		30 mm

Operarea produsului

Pornirea produsului

Utilizarea butonului



Puteți folosi funcțiile produsului într-un mod simplu, utilizând butonul.

	Utilizați butonul pentru a porni și a opri funcția de microfon.
	<p>Pornește sau oprește produsul.</p> <ul style="list-style-type: none"> - Dacă apăsați scurt, produsul este pornit și, dacă apăsați prelung, sunt oprite toate funcțiile și este stins ecranul. Apăsați și mențineți apăsat timp de mai mult de 7 secunde pentru a forța repornirea.

Notă

- Forma și amplasarea butonului de alimentare poate varia, în funcție de modelul produsului.
- Atunci când se pune pentru prima dată sub tensiune ecranul, poate dura aproximativ un minut până când se aprinde, pentru a completa inițializarea produsului.

Despre funcționarea LED-ului

Starea bateriei poate fi verificată prin intermediul indicatorului LED de deasupra butonului de alimentare. În modul standby, LED-ul de stare a bateriei este afișat numai în timpul încărcării.

Notă

- LED-ul roșu este afișat în timpul încărcării, iar LED-ul alb este afișat în momentul încărcării complete.

Utilizarea ecranului tactil

Atingere	Atingeți ușor ecranul.
Atingere și menținere	Atingeți și mențineți atins mai mult de 2 secunde ecranul.
Derulare	Derulați în sus, în jos, înspre stânga și înspre dreapta ecranul.
Tragere	Atingeți și mențineți reperul pe care doriți să îl mișcați, cum ar fi o aplicație sau un widget și trageți în locația dorită reperul.
Atingere-apropiere / atingere-depărtare	Puteți mări în sau micșora în aplicație, prin intermediul plasării a două degete pe ecran și prin intermediul depărtării sau apropierii lor.

Notă

- În funcție de aplicația utilizată, există posibilitatea să nu fie suportate funcțiile tactile, cum ar fi mărirea și micșorarea imaginii pe ecran.
- Evitați apăsarea prea puternică pe ecran; în schimb, atingeți ușor cu vârful degetelor dumneavoastră reperul dorit. Dacă atingeți ecranul în timp ce purtați mănuși sau cu vârful unghiilor degetelor dumneavoastră, există riscul ca acesta să nu funcționeze corect.
- Există riscul ca senzorii tactili să nu funcționeze corect, dacă ecranul este umez sau ud.

Conexiuni

La produs se pot conecta alte dispozitive, cum ar fi HDMI.

La conectarea cu un dispozitiv extern, localizați și selectați dispozitivul cu care doriți să conectați ecranul Home.

HDMI

- La conectarea cablului HDMI, produsul și dispozitivele externe trebuie oprite și deconectate.

✓ Notă

- Utilizați un cablu certificat cu sigla HDMI atașată.
- Dacă nu utilizați un cablu certificat HDMI, este posibil ca ecranul să nu mai afișeze sau să apară o eroare de conexiune.
- Tipuri de cabluri HDMI recomandate
 - Cablu Ultra High Speed HDMI®™ (3 m sau mai puțin)

USB

Este posibil ca anumite huburi USB să nu funcționeze. Dacă nu se detectează un dispozitiv USB conectat utilizând un hub USB, conectați dispozitivul direct la portul USB-C™ de pe produs.

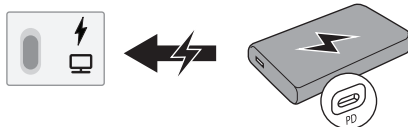
- Utilizați un cablu USB-C™ certificat.
- Utilizați un adaptor USB-A la C atunci când portul produsului și portul dispozitivului (USB-A) sunt incompatibile.
- Portul USB-C® se poate conecta cu DisplayPort Alternate sau cu dispozitive care acceptă USB-PD.

✓ Notă

- Pentru o conectare optimă, cablurile HDMI și dispozitivele USB trebuie să aibă marginii mai subțiri de 10 mm și mai înguste de 18 mm. Utilizați un cablu prelungitor compatibil, USB 2.0 în cazul în care cablul USB sau stick-ul de memorie USB nu se potrivesc în portul USB al produsului dumneavoastră.

Funcția de încărcare USB PD

- Pentru a încărca produsul, sursa de alimentare externă (cum ar fi încărcătorul USB PD) trebuie să accepte USB Power Delivery cu specificații de ieșire de 65 W (20 V / 3,25 A), 100 W (20 V / 5 A).



- Acceptă încărcarea la conectarea dispozitivelor USB.



Dispozitive externe

Dispozitivele externe disponibile sunt: Player Blu-ray, receptoare HD, playere DVD, videoplayere, sisteme audio, dispozitive de stocare USB, PC, dispozitive pentru jocuri și alte dispozitive externe.

✓ Notă

- Conectarea dispozitivului extern poate diferi de model.
- În modul PC, este posibil să existe interferență legată de rezoluție, model vertical, contrast sau luminozitate. Dacă există interferență, schimbați modul PC la altă rezoluție, schimbați rata de reimprospătare sau reglați luminozitatea și contrastul din meniul [Imagine] până când imaginea este clară.
- În modul PC, este posibil ca unele setări ale rezoluției să nu opereze corect, în funcție de placa video.
- În funcție de dispozitivul conectat, este posibil ca încărcarea prin portul USB-C™ și funcționalitatea tactilă să nu funcționeze.
- La încărcarea prin tip USB-C™, este necesar un adaptor de 65 W sau mai mare și o baterie secundară, iar pentru încărcare rapidă, trebuie utilizat un adaptor de 86 W sau mai mare.

Utilizarea bateriei încorporate

Acest produs dispune de o baterie încorporată, care permite utilizarea convenabilă a produsului un anumit timp exclusiv cu ajutorul bateriei, fără o sursă de putere suplimentară.

Afișarea stării bateriei

Nivelul rămas al bateriei este afișat ca % în colțul din dreapta sus al ecranului. În modul de standby, acesta este afișat sub forma unui LED alb/roșu în momentul conectării la cablul de alimentare.

✓ Notă

- Încărcarea completă a bateriei durează aproximativ 3 ore în modul de standby și aproximativ 3 ore și 30 minute în timpul utilizării.
- Durata de viață a bateriei și timpul de utilizare după încărcare scad proporțional cu perioada și durata de utilizare a produsului.
- Există riscul ca încărcarea bateriei la temperaturi sub 0 °C să nu fie posibilă.
- Chiar dacă nu se află în regim de utilizare, gradul de încărcare rămas al bateriei scade în mod natural.
- Puteți seta modul de protecție a bateriei utilizând bara din partea superioară a ecranului sau butonul de alimentare.
- Pentru a dispune de o durată de viață mai lungă a bateriei, încărcați bateria după ce s-a utilizat un anumit interval de timp, în loc de a menține bateria complet încărcată.
- Menținerea gradului de încărcare a bateriei la 50 % susține extinderea duratei de viață a bateriei.
- Timpul maxim de utilizare după încărcare este de 4 ore.
- Timpul standard de utilizare indicat în acest manual are la bază măsurările efectuate de către LG. În consecință, timpul curent poate varia, în funcție de utilizare.
- Timpul de utilizare poate varia în funcție de anumiți factori, cum ar fi dispozitivul conectat, temperatura de funcționare, perioada de utilizare și setările utilizatorului.
- Când crește temperatura bateriei, produsul se poate opri ca acțiune de protecție a bateriei.

Specificații

Cerințe de alimentare	100-240 V c.a. ~ 50/60 Hz
Valoare curent / consum de energie	1,2 A / 120 W

Bateria			
Tip	Baterie litiu-ion reîncărcabilă	Tensiune nominală	CC 15,52 V --- / (5.486 mAh) (85,15 Wh)

Condiții de mediu			
Temperatură de funcționare	De la 0 °C la 40 °C	Temperatură de depozitare	De la -20 °C la 60 °C
Umiditate de funcționare	Mai puțin de 80 %	Umiditate de depozitare	Mai puțin de 85 %

- Consultați eticheta de la baza produsului, pentru sursa de putere, puterea nominală și informații cu privire la produs.

Informații produs

Informații de notificare privind software-ul open source

Pentru a obține codul sursă din GPL, LGPL, MPL și alte licențe open source care au obligația de a divulga codul sursă conținut în acest produs, precum și pentru a accesa toți termenii licențelor numite mai sus, notificările privind drepturile de autor și alte documente relevante, vă rugăm să vizitați <https://opensource.lge.com>. LG Electronics va oferi și codul sursă pe CD-ROM în schimbul unei sume care să acopere costurile unei asemenea distribuții (cum ar fi costurile suporturilor media, de transport și de procesare), în urma unei solicitări prin e-mail la opensource@lge.com.

Această ofertă este valabilă pentru oricine primește aceste informații, pentru o perioadă de trei ani de la ultima expediere a acestui produs.

Licențe

HDMITM
HIGH-DEFINITION MULTIMEDIA INTERFACE

HE
VC AdvanceTM
Covered by patents at patentlist.accessadvance.com

USB Type-C® and USB-C® are registered trademarks of USB Implementers Forum. USB 2.0 Type-C™ is a trademark of USB Implementers Forum.

Depanare

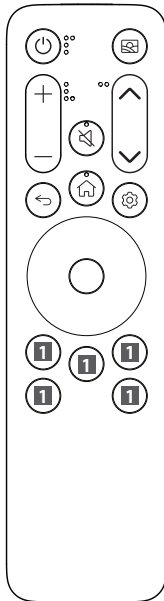
În intrarea HDMI, apăsați butonul  de pe telecomandă de trei ori pentru a afișa numele modelului și numărul seriei pe ecran.

Produsul nu se poate controla cu telecomanda.	<ul style="list-style-type: none">• Verificați senzorul pentru telecomandă de pe produs și încercați din nou.• Verificați să nu existe niciun obstacol între produs și telecomandă.• Verificați dacă bateriile mai funcționează și dacă sunt instalate corect (⊕ la ⊕, ⊖ la ⊖).• Înlocuiți bateriile epuizate cu baterii noi.• Pentru telecomenzile care utilizează baterii tip monedă, verificați dacă folia de izolație dintre baterie și borne a fost îndepărtată.
Nu se afișează nicio imagine și nu se produce niciun sunet.	<ul style="list-style-type: none">• Verificați dacă produsul este pornit.• Verificați conectarea cablului de alimentare la o priză de perete.• Verificați dacă există o problemă la priza de perete, conectând alte produse.• Este posibil ca bateria să fie descărcată; încercați să conectați cablul de alimentare.
Produsul se oprește brusc.	<ul style="list-style-type: none">• Verificați setările funcției de control alimentare. Este posibil ca alimentarea să fie întreruptă.• Verificați dacă funcția de oprire automată este activată în setările legate de timp.• Dacă nu există semnal în timp ce produsul este pornit, acesta se va opri automat după 4 ore de inactivitate.• Dacă se supraîncălzește bateria, în mod normal produsul se oprește, pentru a se proteja.
Când conectați la PC (HDMI), nu este detectat niciun semnal.	<ul style="list-style-type: none">• Porniți/opriți produsul, utilizând telecomanda.• Reconnectarea cablului HDMI.• Reporniți PC-ul, cu produsul pornit.
Afișare anormală	<ul style="list-style-type: none">• Dacă produsul pare a fi rece la atingere, este posibil să apară o mică „scintilație” pe ecran când acesta este pornit. Acest lucru este normal, nu este nimic în neregulă cu produsul.• Acest panou este un produs avansat care conține milioane de pixeli. Este posibil să vedeți pe panou mici puncte negre și/sau puncte puternic colorate (roșii, albastre sau verzi) cu dimensiunea de 1 ppm. Acest lucru nu indică o defecțiune și nu afectează performanța și siguranța produsului. Acest fenomen este prezent și la produse ale terților și nu constituie motiv pentru schimbarea produsului sau înapoierea banilor.• Puteți observa diferențe de luminozitate și culoare ale panoului, în funcție de poziția din care vizionați (stânga/dreapta/sus/jos). Acest fenomen are loc din cauza caracteristicii panoului. Nu are legătură cu performanța panoului și nu constituie o defecțiune.• Evitați atingerea ecranului sau apăsarea îndelungată a acestuia cu degetul (degetele). Dacă faceți acest lucru, puteți produce efecte distorsionate temporare pe ecran.• Afișarea unei imagini statice pentru o perioadă lungă de timp poate cauza reținerea imaginii. Evitați afișarea pe termen lung a unei imagini fixe pe ecranul produsului.
Sunset generat	<ul style="list-style-type: none">• Zgomot ca de „crăpare”: Zgomotul de crăpare care apare în timpul vizionării sau în timpul opririi produsului, este generat de contracția termică plastică din cauza temperaturii și umidității. Acest zgomot este obișnuit pentru produse în care este necesară deformarea termică.• Băzâit de la circuitul electric/zumzet de la panou: Un zgomot de nivel redus este generat de un circuit de comutare de viteză mare, care oferă o cantitate mare de curent pentru a opera un produs. Diferă în funcție de produs. Acest sunet generat nu afectează performanța și fiabilitatea produsului.
<ul style="list-style-type: none">• Utilizarea produsului într-un mediu cu praf poate duce la scăderea intensității ecranului.• În cazul funcționării anormale, opriți comutatorul bateriei, deconectați cablul de alimentare și apoi conectați-l din nou.• În cazul unei funcționări anormale, deconectați și reconectați cablul de alimentare sau efectuați o repornire forțată apăsând și menținând apăsat butonul de alimentare.	



- La curățarea produsului, aveți grijă să nu permiteți infiltrarea lichidelor sau intrarea obiectelor străine în spațiul dintre partea superioară, stângă sau dreaptă a panoului și panoul de ghidaj. (În funcție de model)
- Stoarceți apa sau agentul de curățare în exces de pe lavetă.
- Nu pulverizați apă sau agent de curățare direct pe ecranul produsului.
- Asigurați-vă că pulverizați o cantitate suficientă de apă sau agent de curățare pe o lavetă uscată pentru a șterge ecranul.

Utilizarea telecomenzii



-  **Pornire/Oprire** Porniște sau oprește produsul.
-  **Setări r.** Accesați Setări rapide.
-  **Mood Maker** Activează tema setată cel mai recent în Mood Maker.
-  **Butoane de volum** Reglează nivelul volumului.
-  **Fără Sonor** Dezactivează toate sunetele.
-  **Fără Sonor** Accesează meniul [Accesibilitate].
-  **Butoane pagină** Mută către pagina anterioară/următoare.
-  **Sus/Jos/Stânga/Dreapta/OK** Vă permite să selectați funcțiile și să efectuați setări după selectarea unui meniu.
-  **Înapoi** Revine la nivelul anterior.
-  **Acasă** Accesează Meniul ACASĂ.
-  **Acasă** Funcția de zoom pentru ecran este activată.
-  **Butoane serviciu de streaming** Se conectează la Serviciul de streaming video.

(Este posibil ca anumite butoane și servicii să nu fie furnizate, în funcție de regiune sau de furnizorul de servicii.)

✓ Notă

** Pentru a utiliza acest buton, țineți-l apăsat mai mult de 1 secundă.

- Funcțiile se pot utiliza fără telecomandă, prin intermediul atingerii ecranului.
- Vă rugăm să nu lăsați bateria la îndemâna copiilor. Aceasta poate cauza vătămări corporale sau defecțiuni.
- Asigurați-vă că bateria este montată corespunzător. Există risc de incendiu sau explozie.
- Telecomanda care utilizează o baterie de tip monedă poate fi atașată în partea superioară a produsului. Telecomanda poate fi montată convenabil pe produs sau pe orice suprafață magnetică utilizând magnetul încorporat.
 - Atașați telecomanda numai în partea superioară a produsului. Telecomanda poate să cadă dacă este atașată în părțile laterale sau în partea inferioară.
 - Telecomanda care utilizează o baterie standard nu poate fi atașată magnetic.