



מדריך למשתמש



מסך LED\*

---

\* צג. LG LED חל על מסך LCD עם תאורת LED אחורית.  
אנא קרא את המדריך הזה בעיון לפני הפעלת המכשיר ושמור אותו לעיון עתידי.

24G411A

27G411A

[www.lg.com](http://www.lg.com)

זכויות יוצרים שמורות לחברת © LG 2025 אלקטרוניקה בע"מ. כל הזכויות שמורות.

## כללי זהירות חשובים

יחידה זו תוכננה ויוצרה להבטחת הבטיחות האישית שלך, אך שימוש לא תקין עלול לגרום לסכנת התחשמלות או שריפה. על מנת לאפשר הפעלה תקינה של כל אמצעי הבטיחות הכלולים במכשיר, יש לעקוב אחר ההוראות הבסיסיות הבאות להתקנה, שימוש וטיפול במכשיר. כל ההתראות ומידע הבטיחות מתייחסים למודלים עם צג גביש נוזלי - LCD ומודלים עם צגי OLED.

### כללי בטיחות

יש להשתמש רק בכבל החשמל אשר סופק עם היחידה. אם בחרתם להשתמש בכבל חשמל אחר אשר לא סופק על ידינו, ודאו שכבל החשמל מאושר לשימוש על פי התקנים המקומיים הישימים. אם כבל החשמל פגום בכל צורה שהיא, יש לפנות אל מרכז השירות המאושר הקרוב אליך לרכישת כבל חלופי. מחבר המכשיר משמש כמכשיר לניתוק.

יש לוודא כי המכשיר מותקן קרוב לשקע החשמל אליו הוא מחובר וכי הגישה אל השקע נוחה.

יש להפעיל את המכשיר רק ממקור מתח המצוין במפרטים של מדריך זה או הרשומים על המכשיר.

צור קשר עם המשווק שלכם אם אינך בטוח בסוג מקור המתח. עומס יתר בשקעי חשמל ו/או כבלים מאריכים הינו מסוכן. כמו כן כבלי חשמל בלויים ותקעים שבורים הינם מסוכנים. הם עלולים לגרום לסכנת שריפה או התחשמלות. צור קשר עם טכנאי שירות להחלפה.

כל עוד היחידה מחוברת לשקע החשמל שבקיר, היא אינה מנותקת ממקור מתח החשמל גם אם היא כבויה.

### אין לפתוח את פנים המכשיר:

- לא קיימים בתוכו רכיבים שמישים למשתמש.
- בתוך המכשיר ישנם רכיבים בעלי מתח גבוה מסוכן, אפילו כאשר המכשיר כבוי.
- יש ליצור קשר עם המשווק אם המכשיר לא פועל בצורה תקינה.

### למניעת חבלה גופנית:

- אין להניח את המכשיר על מדף נוטה אלא אם כן הוא מאובטח כראוי.
- יש להשתמש רק במעמד המומלץ ומאושר לשימוש על ידי היצרן.
- אין להפיל על המוצר חפצים או להפעיל עליו לחץ. אין להשליך עצמועים או חפצים שונים לעבר מסך המוצר. הדבר עלול לגרום לחבלה גופנית, בעיות עם המוצר ונזק למסך.

### למניעת שריפה או סכנה:

- יש לכבות את המסך בעת יציאה מהחדר ליותר מפרק זמן קצר. אין להשאיר את המסך במצב מופעל אם יוצאים מהבית.
- יש לשמור שילדים לא יפילו או ידחפו עצמים לפתחים הפתוחים של המסך. חלק מהרכיבים הפנימיים בעלי מתח מסוכן.
- אין להוסיף אביזרים אשר לא תוכננו במקור עבור המסך.
- יש לנתק את המסך משקע החשמל אם מתכוונים להשאירו ללא השגחה למשך פרק זמן ממושך.
- אין לגעת בכבל החשמל או בכבל האות בעת סופת רעמים וברקים, קיימת סכנת התחשמלות אשר עלולה לגרום חבלה גופנית חמורה.

## בעת ההתקנה

אין להניח או לגלגל חפצים על כבל החשמל, ואין למקם את המסך במקום בו כבל החשמל עלול להינזק.

אין למקם את המסך ליד מקור מים כגון ליד אמבטיה, כיור, כיור מטבח, סל כביסה, מרתף רטוב, או ליד בריכת שחייה.

המסך כולל פתחי אוורור המאפשרים שחרור של החום המופק בעת ההפעלה. חסימה של הפתחים תגרום למכשיר להתחמם והצטברות החום יכולה לגרום לתקלות וכתוצאה מכך לסכנת שריפה. בעקבות זאת,

- אין לחסום את חריצי האוורור התחתונים על ידי הנחת המסך על מיטה, ספה, שטיח, וכדומה.
- אין להניח את המסך בארון סגור אלא אם כן קיים אוורור הולם.
- אין לכסות את הפתחים עם בד או חומר אחר.
- אין להניח את המסך קרוב או מעל רדיאטור או מקור חום אחר.

אין לשפשף או להכות את מסך ה-Active Matrix LCD עם כל דבר קשה כיוון שזה עלול לשרוט, לפגום, או להזיק לצמימות למסך ה-Active Matrix LCD.

אין ללחוץ על המסך באמצעות האצבע לפרק זמן ממושך שכן זה עלול לגרום לצריבת מסך. עלולות להופיע על המסך נקודות מפוקסלות באדום, ירוק או כחול. אולם, לא תהיה להן השפעה על ביצועי המסך.

אם ניתן, יש להשתמש ברזולוציה המומלצת להשגת איכות התמונה הטובה ביותר עבור מסך ה-LCD. אם משתמשים בכל מצב אחר מלבד הרזולוציה המומלצת, ייתכן שיופיעו על המסך תמונות מותאמות או מעובדות. אולם, מצב זה אופייני לפנל LCD מסוג רזולוציה-קבועה.

הצגת תמונה קבועה על המסך לפרק זמן ממושך עלולה לגרום לצריבת תמונה או כתם על המסך. על מנת להימנע מבעיות אלו, יש להקפיד להשתמש בשומר מסך ולכבות את המכשיר כאשר הוא לא בשימוש. צריבת תמונה או כתם אש נגרמו בעקבות שימוש ממושך לא מכוסים במסגרת האחוריות של המכשיר. אין להכות את חלקו הקדמי של המסך או לשרוט אותו עם חפצים מתכתיים. אחרת, הדבר עלול לגרום לנזק למסך.

בעת העברת המסך, יש להקפיד להחזיק אותו כך שהוא פונה קדימה ולהחזיק אותו באמצעות שתי הידיים. הפלת המוצר עלולה להזיק למוצר, דבר העלול לגרום לשוק חשמלי או לשריפה. יש ליצור קשר עם מרכז שירות לתיקון המוצר. יש להימנע מטמפרטורות גבוהות ומלחות.

אין להתקין מוצר זה על הקיר אם הוא עלול להיות חשוף בעקבות זאת לשמן או תרסיס שמן.

- זה עלול לגרום נזק למוצר ולגרום לו ליפול.
- בעת מיקום מסכים הכוללים מסגרות נוצצות, יש לבדוק שלא קיימות הפרעות השתקפות מהתאורה הסובבת ומשטחים בהירים.

אין להשתמש בסביבת המסך במוצרים בעלי מתח גבוה. (לדוגמה, מחבת חשמלי)

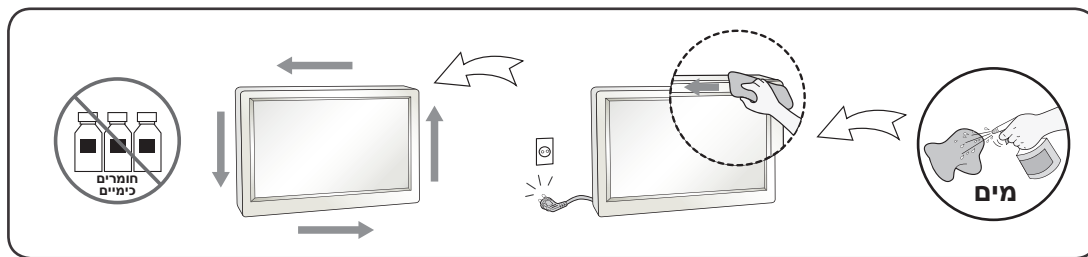
- ייתכן שהמסך לא יעבוד כשורה בעקבות הלם חשמלי.

## כללי זהירות בעת שימוש בספק כוח וחשמל

- אם מים או חומר זר חודרים לפני המוצר (מסך טלוויזיה, כבל חשמל או ספק כוח), נתק מיד את כבל החשמל וצור קשר עם מרכז שירות לקוחות.
- אחרת, זה יכול לגרום לשריפה או הלם חשמלי בעקבות נזק למוצר.
- אין לגעת בתקע החשמל או ספק הכוח בידיים רטובות. אם פיני התקע רטובים או מאובקים, נגב ויבש אותם לפני השימוש.
- אחרת, זה יכול לגרום לשריפה או הלם חשמלי.
- יש להקפיד להכניס את תקע החשמל במלואו לספק הכוח.
- חיבור רופף עלול לגרום לשריפה או הלם חשמלי.
- יש להקפיד להשתמש בכבלי חשמל וספקי כוח המסופקים או מאושרים על ידי חברת LG Electronics, Inc.
- שימוש במוצרים לא מאושרים עלול לגרום לשריפה או הלם חשמלי.
- בעת ניתוק כבל החשמל, יש להקפיד למשוך אותו אך ורק מהתקע. אין לקפל את כבל החשמל עם כוח מופרז.
- כבל החשמל עלול להינזק, ועלול לגרום להלם חשמלי או שריפה.
- יש להיזהר לא לדרוך או להניח חפצים כבדים (מכשירי חשמל, בגדים וכו') על כבל החשמל או ספק הכוח. יש להיזהר לא לגרום נזק לכבל החשמל או ספק כוח על ידי חפצים חדים.
- כבלי חשמל פגומים עלולים לגרום לשריפה או הלם חשמלי.
- אין לפרק, לתקן או לבצע שינויים בכבל החשמל או ספק הכוח.
- אחרת, זה עלול לגרום לשריפה או הלם חשמלי.
- יש להקפיד לשמור על שקע החשמל, ספק הכוח ופיני תקע החשמל נקיים מאבק וכו'.
- אחרת זה עלול לגרום לשריפה.

## בעת הניקוי

- לפני ניקוי פנים המסך יש לנתקו מהחשמל.
- יש להשתמש במטלית לחה (לא רטובה). אין לרסס נוזל ניקוי ישירות על המסך כיון שריסוס יתר עלול לגרום להתחשמלות.
- בעת ניקוי המוצר, יש לנתק את הכבל החשמלי ולנגב בעדינות עם מטלית רכה למניעת שריטות. אין לנקות עם מטלית רטובה ואין להתיז מים או נוזלים אחרים ישירות על המוצר. קיימת סכנת התחשמלות. (אין להשתמש בחומרים כימיים כגון, בנזן, מדללי צבע או אלכוהול)
- יש לרסס מים 2 עד 4 פעמים על מטלית רכה, ולהשתמש בה כדי לנקות את המסגרת הקדמית; יש לנגב בכיוון אחד בלבד. יותר מדי לחות עלולה לגרום לכתמים.



## בעת אריזה מחדש

- אין לזרוק את קופסת הקרטון וחומרי האריזה. הם משמשים כמארז אידאלי להובלה של היחידה. בעת משלוח של היחידה למיקום אחר, יש לארוז אותה בעזרת חומרי המארז המקוריים.

## תוכן עניינים

- 15..... הגדרות משתמש**
- 15..... הפעל את התפריט הראשי - פונקציות תפריט ראשי
  - 16..... הגדרות משתמש - הגדרות תפריט
- 27..... פתרון תקלות**
- 30..... מפרט**
- 32..... מצב תמיכה במפעל -
  - 34..... תזמון HDMI (וידאו) -
- 1..... כללי זהירות חשובים**
- 3..... רישיון**
- 4..... הרכבה והכנה**
- 4..... מנהלי התקנים ותוכנות נתמכים -
  - 5..... תיאור המוצר והכפתור - באמצעות כפתור הג'ויסטיק
  - 6..... הזזת הרמת המסך - התקנה על שולחן התאמת הזווית השתמש במנועול קבדינגטון
  - התקן את לוח הקיר
  - התקנה על הקיר
- 12..... שימוש במסך**
- 12..... התחבר למחשב - חיבור HDMI חיבור DisplayPort
  - 13..... חיבור ציוד AV - חיבור HDMI
  - 14..... חיבור ציוד היקפי - חיבור אוזניות

# רישיון

לכל דגם רישיונות שונים. בקר [www.lg.com](http://www.lg.com) על מנת לקבל מידע נוסף אודות הרישיון.

המונחים ממשק מולטימדיה בהבחנה גבוהה HDMI ו-HDMI, ולוגו HDMI הם סימנים מסחריים או סימנים מסחריים רשומים של מנהל רישוי HDMI בע"מ.

**ומכא**™  
HIGH-DEFINITION MULTIMEDIA INTERFACE

## הרכבה והכנה

### אזהרה

- השתמש תמיד ברכיבי LG מקוריים להבטחת בטיחות וביצועי המוצר.
- אחריות המוצר אינה מכסה נזק או פגיעה הנגרמים כתוצאה משימוש ברכיבים בלתי מורשים.
- מומלץ להשתמש ברכיבים המסופקים.
- אם אתה משתמש בכבלים כלליים שאינם מאושרים על ידי LG, ייתכן שהמסך לא יוצג או רעש תמונה עשוי להופיע.
- האיורים במסמך זה מייצגים נהלים אופייניים והם עשויים להיות שונים מהמוצר בפועל.
- בעת הרכבת המוצר אין למרוח חומרים זרים (שמנים, חומרי סיכה וכו') על חלקי הבורג. (מעשה זה עלול לפגוע במוצר).
- שימוש בכוח רב מדי להידוק הברגים עלול לפגוע בצג. נזק שנגרם בדרך זו אינו מכוסה באחריות המוצר.
- אל תישא את המסך הפוך על ידי החזקת בסיס הבסיס בלבד. פעולה זו עלולה לגרום לצג ליפול מהמעמד ולגרום לנזק אישי.
- אל תיגע במסך בעת הרמה או הזזה של הצג. הכוח המופעל על המסך עלול לפגוע בו.
- לתבנית גל על המראה, בניגוד לשיטת הציפוי הכללית, הוא מוחל על חומר נוצץ נוסף בחומר גלם. ללא מראה קלוף, יש לו עמידות טובה. אנא השתמש בו בביטחון מכיוון שאין בעיה להשתמש במוצר בכלל.

### הערה

- הרכיבים עשויים להיות שונים מאלה המוצגים כאן.
- כל פרטי המוצר והמפרט הכלולים במדריך זה כפופים לשינויים ללא הודעה מוקדמת על מנת לשפר את ביצועי המוצר.
- לרכישת אביזרים אופציונליים, בקרו בחנות אלקטרוניקה או באתר קניות מקוון, או צרו קשר עם הקמעונאי שממנו רכשתם את המוצר.
- כבל החשמל המסופק עשוי להיות שונה בהתאם לאזור.

## מנהלי התקנים ותוכנות נתמכים

תוכלו להוריד ולהתקין את הגרסה האחרונה מאתר LGE ([www.lg.com](http://www.lg.com)).

- LG Switch / Monitor Driver

## באמצעות כפתור הג'ויסטיק

ניתן לשלוט בקלות בפונקציות של הצג בעזרת לחיצה על כפתור ההיגיו או הזזה שלו שמאלה/ימינה/מעלה/מטה באצבע.

### פונקציות בסיסיות

לחץ פעם אחת על כפתור הג'ויסטיק עם האצבע כדי להפעיל את הצג.	<b>הפעלת מכשיר</b>		
לוחצים באצבע במשך 5 שניות לפחות כדי לכבות את הצג.	<b>כיבוי מכשיר</b>		
ניתן לשלוט בעוצמת הקול על ידי הזזת כפתור הג'ויסטיק שמאלה / ימינה.	<b>בקרת עוצמת קול</b>		
ניתן לשלוט על בהירות המסך על ידי הזזת לחצן הג'ויסטיק למעלה / למטה.	<b>שולט על בהירות המסך</b>		

### הערה

- כפתור הג'ויסטיק נמצא בתחתית הצג.

## תיאור המוצר והכפתור

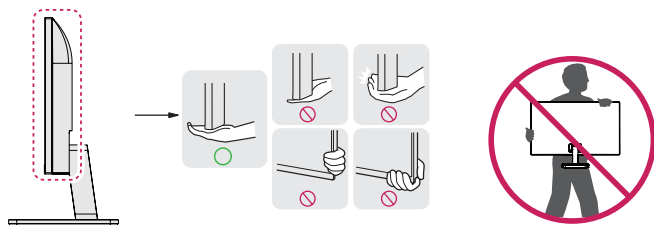


כפתור ג'ויסטיק

## הזזת הרמת המסך

בעת העברה או הרמה של הצג, פעל לפי הוראות אלה כדי למנוע שריטות או נזק לצג וכדי להבטיח הובלה בטוחה ללא קשר לצורתו וגודלו.

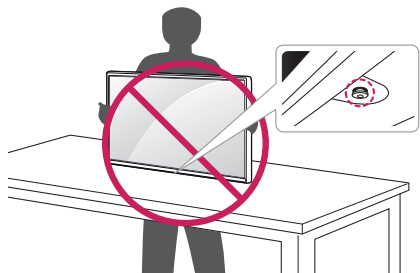
- הכנס את הצג למארז המקורי או לחומר האריזה לפני שתנסה להזיז אותו.
- לפני העברת המסך או הרמתו, נתק את כבל החשמל ומכל הכבלים האחרים.
- החזק את החלק התחתון ואת הצד של מסגרת המסך. אל תחזיק את החלונית עצמה.



- כשאתה מחזיק את הצג, המסך אמור להיות פונה ממך כדי למנוע שריטות.
- אל תחשוף את המסך לזעזועים או לרטט מוגזם בעת הזזת הצג.
- בעת הזזת הצג, החזק אותו זקוף ולעולם אל תסובב אותו על צדו או הטה אותו הצידה.

## אזהרה

- אל תיגע במסך בתדירות האפשרית.
- זה עלול לפגוע במסך או בכמה פיקסלים המשמשים ליצירת תמונות.
- אם אתה משתמש בלוח הצג ללא מעמד, כפתור הג'ויסטיק עלול לגרום לצג להיות יציב וליפול, וכתוצאה מכך נזק לצג או לפציעה אישית. זה יכול גם לגרום לתקלה בלחצן הג'ויסטיק.

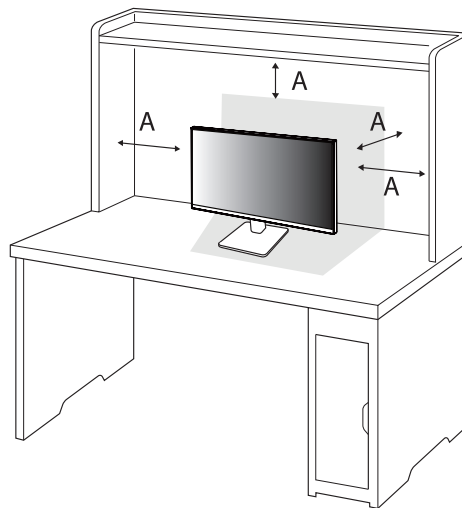


## אזהרה

- נתק את כבל החשמל לפני העברת או התקנת הצג. קיים סיכון של התחשמלות.
- ודא שאתה משתמש בכבל החשמל שסופק ומחבר אותו לשקע חשמל מוארק.
- אם אתה זקוק לכבל חשמל אחר, אנא פנה לסוחר המקומי שלך או משווק הקמעונאי הקרוב ביותר.

## התקנה על שולחן

- הרם את המסך והניח אותו זקוף על השולחן. מקם את הצג לפחות 100 מ"מ מהקיר לאורור הולם.



A: 100 מ"מ

## התאמת הזווית

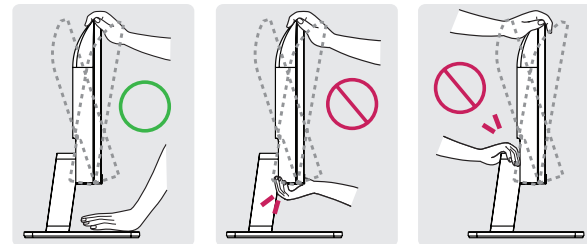
1 העמד את המסך המותקן על המעמד במצב זקוף.

2 כוונן את זווית המסך.

ניתן לכוונן את זווית המסך בין - 5° ל - 20° קדימה או אחורה לחוויית צפייה נוחה.

## ⚠ תשומת הלב

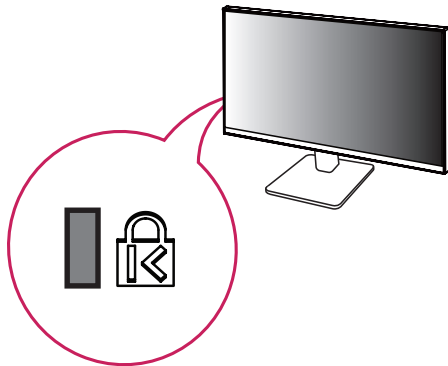
- כדי למנוע פגיעה באצבעותיך בעת התאמת המסך, אל תחזיק את החלק התחתון של מסגרת המסך כמוצג להלן.



- היזהר שלא לגעת או ללחוץ על אזור המסך בעת התאמת זווית הצג.

## השתמש במנעול קנדינגטון

למידע נוסף על התקנה ושימוש, עיין במדריך ההוראות לנעילת קנדינגטון או באתר האינטרנט בכתובת <http://www.kensington.com>.

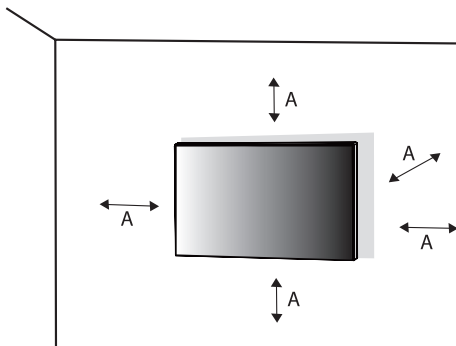


## ⚠ הערה

- מערכת האבטחה של קנדינגטון היא אופציונלית. תוכלו למצוא אביזרים אופציונליים ברוב חנויות האלקטרוניקה.

## התקנה על הקיר

התקן את המסך לפחות 100 מ"מ מהקיר והשאיר כ 100 מ"מ בכל צד של המסך לאוורור הולם. פנה לחנות השיווק המקומית שלך לקבלת הוראות התקנה מפורטות. לחלופין, עיין במדריך לקבלת מידע על התקנה והתקנה של תושבת קיר.



A: 100 מ"מ

## התקן את לוח הקיר

צג זה עונה על המפרט עבור צלחת הרכבה בקיר או התקנים תואמים אחרים.

- 1 יש לאחוז את הצג כשחקלו הקדמי כלפי מטה. להגנה על לוח הצג (מסך), כסו את המשטח במטלית רכה או שלטו במשטח המגן הכלול באריזת המוצר.
- 2 יש להסיר את ארבעת הברגים ההדוקים בגב הצג.
- 3 מניחים את מגש הקיר על הצג ומיישרים אותו עם חורי הברגים.
- 4 יש להדק את ארבעת הברגים באמצעות מברג כדי לאבטח את הצלחת לצג.

### ! הערה

- את לוח ההרכבה הקיר ניתן להשיג בנפרד.
- למידע נוסף על ההתקנה, עיין במדריך ההתקנה של לוח ההרכבה לקיר.
- היזהר לא להשתמש בכוח רב מדי בהתקנת לוחית הקיר, מכיוון שהדבר עלול לפגוע במסך.

### הערה !

- השתמש בברגים המפורטים בתקני VESA.
- ערכת הרכבה לקיר מכילה את הוראות ההתקנה ואת כל החלקים הדרושים.
- סוגר הקיר הוא אופציונלי. אתה יכול להשיג אביזרים אופציונליים אצל הסוחר המקומי שלך.
- אורך הבורג יכול להיות שונה לכל סוגר קיר. הקפד להשתמש באורך הנכון.
- למידע נוסף, עיין במדריך ההוראות של סוגר הקיר.

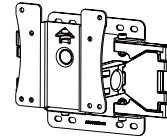
### אזהרה !

- נתק את כבל החשמל לפני העברת או התקנת הצג כדי למנוע התחשמלות.
- התקנת הצג על התקרה או על קיר משופע עלולה לגרום לנפילה של המסך, ולגרום לפציעה אישית. השתמש במעמד קיר מורשה של LG וצור קשר עם הסוחר המקומי שלך או עם צוות מוסמך.
- שימוש בכוח רב מדי להידוק הברגים עלול לפגוע בצג. נזק שנגרם בדרך זו אינו מכוסה באחריות המוצר.

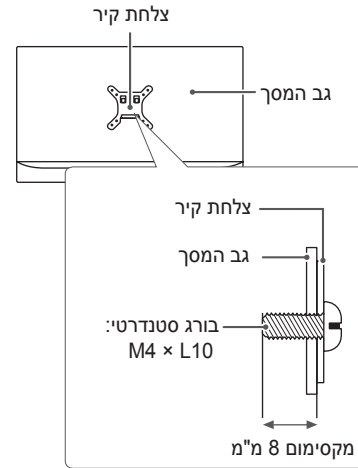
להתקנת המסך על קיר, חבר סוגר קיר (אופציונלי) בחלק האחורי של הצג. וודא שתושבת הקיר מחוברת היטב לצג ולקיר.

- 1 שימוש בברגים הארוכים מהאורך הסטנדרטי עלול לפגוע בחלק הפנימי של המוצר.
- 2 שימוש בבורג סטנדרטי שאינו VESA עלול לגרום נזק למוצר ולגרום לנפילת הצג. LG אלקטרוניקה אינה אחראית לתאונות הקשורות לשימוש בברגים שאינם סטנדרטיים.

100 × 100	סוגר קיר (מ"מ)
M4 x L10	בורג סטנדרטי
4	מספר ברגים
LSW 149	צלחת קיר (אופציונלי)



- השתמש בסוגר הקיר וברגים העומדים בתקני VESA. נזק שנגרם על ידי שימוש או שימוש לרעה ברכיבים שאינם מתאימים אינו מכוסה באחריות המוצר.
- אורכו של כל בורג המותקן יכול להיות 8 מ"מ או פחות כפי שנמדד מגב הצג.



## שימוש במסך

• האיורים במדריך זה עשויים להיות שונים מהמוצר בפועל.  
 לחץ על כפתור הג'ויסטיק, עבור אל **Input** → **Settings** (**קלט** → **הגדרות**), ואז בחר באפשרות הקלט.

### ⚠ אזהרה

- אם משתמשים בכבלים גנריים שאינם מאושרי LG, ייתכן והמרקע לא יציג תמונה או שיהיו שיבושים בתמונה.
- נא לא ללחוץ על המרקע למשך פרק-זמן ארוך. הדבר עלול לגרום לעיוות תמונה.
- נא לא להציג תמונה דוממת (סטיל) למשך פרק-זמן ארוך. הדבר עלול לגרום לתקיעת תמונה. כדאי להשתמש בשומר מסך של מחשב שולחני אם אפשר.
- כשמחברים את כבל הזינה לרשת החשמל, יש להשתמש בחיבור מוארק (⚡ חורים) או בשקע מוארק. (בהתאם למדינה)
- ייתכן שהצג יבהב כשמדליקים אותו במקום שבו הטמפרטורה נמוכה. זה תקין.
- לפעמים יופיעו כתמים אדומים, ירוקים או כחולים על המירקע. זה תקין.
- נא להשתמש בכבל המסופק עם המוצר. שימוש בכבל אחר עלול לגרום לכך שהמכשיר יפעל באופן לא תקין.
- אם הסביבה מחזירה אור, הזז את הצג או את התאורה, או כוון את בהירות הרקע.

## התחבר למחשב

- צג זה תומך בפונקציה \*חבר ושחק.
- \* חבר ושחק: תכונה המאפשרת להוסיף מכשיר למחשב מבלי שתצטרך להגדיר מחדש שום דבר או להתקין מנהלי התקנים ידניים.

### חיבור HDMI

מעביר אותות וידאו ושמע דיגיטליים מהמחשב שלך לצג.

### ⚠ אזהרה

- שימוש בכבל DVI ל DP/HDMI (DisplayPort) עלול לגרום לבעיות תאימות.
- השתמש בכבל מוסמך עם לוגו HDMI. אם אינך משתמש בכבל HDMI מוסמך, ייתכן שהמסך לא מופיע או עלולה להתרחש שגיאת חיבור.
- סוגי כבל HDMI מומלצים
  - כבל HDMI<sup>®/TM</sup> במהירות גבוהה
  - כבל HDMI<sup>®/TM</sup> במהירות גבוהה עם אתרנט

## חיבור ציוד AV

### חיבור HDMI

HDMI מעביר אותות וידאו ושמע דיגיטליים ממכשיר ה-AV שלך לצג.

#### ! הערה

- שימוש בכבל DVI ל DP/HDMI (DisplayPort) עלול לגרום לבעיות תאימות.
- השתמש בכבל מסמך עם לוגו HDMI. אם אינך משתמש בכבל HDMI מוסמך, ייתכן שהמסך לא מופיע או עלולה להתרחש שגיאת חיבור.
- סוגי כבל HDMI מומלצים
  - כבל HDMI<sup>®/TM</sup> במהירות גבוהה
  - כבל HDMI<sup>®/TM</sup> במהירות גבוהה עם אתרנט

### חיבור DisplayPort

מעביר אותות וידאו ושמע דיגיטליים מהמחשב PC שלך לצג.

#### ! הערה

- יתכן שאין פלט וידאו או שמע בהתאם לגירסת - DP (DisplayPort) של ה-PC.
- אם אתה משתמש בכרטיס גרפיקה פלט מיני DisplayPort, השתמש בכבל Mini DP ל- DP (Mini DisplayPort ל- DisplayPort) או מין התומך ב- DisplayPort 1.4. (נמכר בנפרד)

## חיבור ציוד היקפי

### חיבור אוזניות

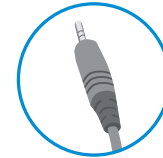
חבר ציוד היקפי לצג דרך יציאת האוזניות.

#### ⚠ הערה

- מכשירים היקפיים נמכרים בנפרד.
- אם אתה משתמש באוזניות זוויתיות, זה עלול לגרום לבעיה בחיבור התקן חיצוני אחר לצג. לכן, מומלץ להשתמש באוזניות ישרות.



זוויתית



ישר (מומלץ)

- בהתאם להגדרות השמע של PC והתקן חיצוני, האוזניות ופונקציות הרמקולים עשויות להיות מוגבלות.

## הגדרות משתמש

### ! הערה

• תצוגת התפריט (OSD) אצלך עשויה להיות שונה מעט מזו הנראית במדריך זה למשתמש.

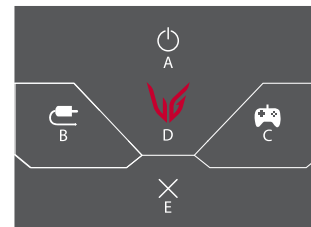
### הפעל את התפריט הראשי

1 לחץ על כפתור הג'ויסטיק בתחתית הצג.

2 יש להזיז את כפתור ההיגוי מעלה/מטה ושמאלה/ימינה כדי להגדיר את האפשרויות.

### פונקציות תפריט ראשי

תיאור	תפריט ראשי
מכבה את הצג.	A: Power Off (כבוי)
מגדיר מצב קלט. (ברירת מחדל) • ניתן להתאים אישית את צידו הימני (B) של התפריט הראשי כדי לגשת בקלות לתפריט המועדף עליך. (Settings) (הגדרות) < General (כללי) < User-defined Key 1 (מפתח המוגדר על-ידי המשתמש 1))	B: Input (קלט)
מגדיר את מצב המשחק למשחקים. (ברירת מחדל) • ניתן להתאים אישית את צידו השמאלי (C) של התפריט הראשי כדי לגשת בקלות לתפריט המועדף עליך. (Settings) (הגדרות) < General (כללי) < User-defined Key 2 (מפתח המוגדר על-ידי המשתמש 2))	C: Game Mode (מצב משחק)
הגדרות תצוגה.	D: Settings (הגדרות)
יוצא מהתפריט הראשי.	E: Exit (יציאה)



## הגדרות משתמש

### הגדרות תפריט

- 1 להצגת תפריט הגדרות, לחץ על כפתור הג'ויסטיק בתחתית הצג והזן את **Settings (הגדרות)**.
- 2 הזז את הג'ויסטיק למעלה / למטה ושמאל / ימינה כדי להגדיר את האפשרויות.
- 3 כדי לחזור להגדרות העליונות או להגדיר פריטי הגדרות אחרים, העבר את הג'ויסטיק אל ◀ או הקש (⏪).
- 4 אם ברצונך לצאת מתפריט ההגדרות, העבר את הג'ויסטיק אל ▶ עד ליציאה.



**General**  
(כללי)



**Input**  
(קלט)



**Sound**  
(שמע)



**Picture Adjust**  
(התאם תמונה)




**Game Adjust**  
(כוונן משחק)

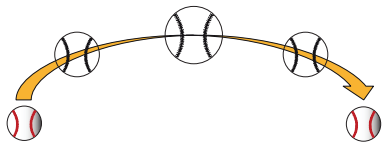
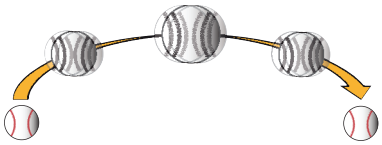
Game Mode (מצב משחק) על אות SDR (שאינו HDR).

תיאור	Settings (הגדרות) < Game Mode (מצב משחק)	
במצב זה, משתמשים יכולים להתאים אישית אלמנטים כולל אפשרויות הקשורות למשחק. מצבי תמונה של <b>Gamer 1 (גיימר 1)</b> ו- <b>Gamer 2 (גיימר 2)</b> מאפשרים לך לשמור שתי קבוצות של הגדרות תצוגה מותאמות אישית, כולל אפשרויות התקנה הקשורות למשחק.	<b>Gamer 1 (גיימר 1)</b>	<b>Game Mode (מצב משחק)</b>
	<b>Gamer 2 (גיימר 2)</b>	
מצב זה מותאם במיוחד למשחקי FPS.	<b>FPS</b>	
מצב זה מותאם במיוחד למשחק RTS.	<b>RTS</b>	
ממטב את המסך לצבעים עזים.	<b>Vivid (בהיר)</b>	
מיטוב המסך לקריאת מסמכים. באפשרותך להאיר את המסך בתפריט OSD.	<b>Reader (קריאה)</b>	
מייעל את המסך לטווח דינמי גבוה.	<b>HDR Effect (אפקט HDR)</b>	
מצב זה מיועד למשתמשים שאינם יכולים להבחין בין אדום לירוק. משתמשים חלשים בצבעים יכולים להבחין בקלות בין שני הצבעים.	<b>Color Weakness (חולשת צבע)</b>	

Game Mode (מצב משחק) על אות HDR.

תיאור	Settings (הגדרות) < Game Mode (מצב משחק)	
במצב זה, משתמשים יכולים להתאים אישית מאפיינים כולל אפשרויות הקשורות למשחק. מצבי תמונה של <b>Gamer 1 (גיימר 1)</b> ו- <b>Gamer 2 (גיימר 2)</b> מאפשרים לך לשמור שתי קבוצות של הגדרות תצוגה מותאמות אישית, כולל אפשרויות התקנה הקשורות למשחק.	<b>Gamer 1 (גיימר 1)</b>	<b>Game Mode (מצב משחק)</b>
	<b>Gamer 2 (גיימר 2)</b>	
מצב זה מותאם במיוחד למשחקי FPS. זה מתאים למשחקי FPS כהים מאוד.	<b>FPS</b>	
מצב זה מותאם במיוחד למשחק RTS.	<b>RTS</b>	
	<b>Vivid (בהיר)</b>	
<p style="text-align: center;"><b>הערה</b> </p> <ul style="list-style-type: none"> <li>• ניתן להגדיר את <b>Game Mode (מצב משחק)</b> בהתאם לאות הקלט.</li> <li>• אם משנים את <b>Game Mode (מצב משחק)</b> בקלט DP (DisplayPort), המסך עלול להבהב, או שהרזולוציה של מסך המחשב השולחני לא תהיה טובה.</li> <li>• ייתכן שתונן HDR לא יוצג כראוי, בגלל הגדרות במערכת הפעלה Windows. יש לבדוק את הגדרות HDR פועל/מושבת ב-Windows.</li> <li>• כשפונקציית HDR פעילה, האיכות של תווים או תמונה עלולה להיות דלה. הדבר תלוי בביצועים של הכרטיס הגרפי.</li> <li>• כשפונקציית HDR פעילה, ייתכן שהמירקע יבהב או ייקטע כשמשנים את הקלט או את הדלקת/כיבוי המירקע בהתאם לביצועים של הכרטיס הגרפי.</li> <li>• כדי לברר אם הכרטיס הגרפי והמשחק תומכים ב-HDR, אנא בקר באתר היצרן.</li> </ul>		

תיאור		Settings (הגדרות) < Game Adjust (כוונון משחק)	
ערכות <b>Overclock</b> בקצב רענון גבוה יותר מזה שצוין במפרט החלופית.	<b>On (מופעל)</b>	<b>Overclock</b>	<b>Game Adjust (כוונון משחק)</b>
נגטרל <b>Overclock</b> תכונה.	<b>Off (כבוי)</b>		
מספק תמונות חלקות וטבעיות על ידי סנכרון התדר האנכי של אות הכניסה לזה של אות הפלט.		<b>FreeSync / Adaptive-Sync</b>	
<b>אזהרה</b> 			
<ul style="list-style-type: none"> <li>• ממשק נתמך: DisplayPort (Adaptive-Sync), HDMI (FreeSync)</li> <li>• כרטיס גרפי נתמך: יש צורך בכרטיס גרפי התומך ב-G-SYNC של NVIDIA או ב-FreeSync של AMD.</li> <li>• גירסה נתמכת: יש לדאוג לעדכן את הכרטיס הגרפי למנהל ההתקן העדכני.</li> <li>• למידע נוסף ודרישות, יש לעיין באתר NVIDIA (<a href="http://www.nvidia.com">www.nvidia.com</a>) ובאתר AMD (<a href="http://www.amd.com">www.amd.com</a>).</li> <li>• <b>FreeSync 1ms Motion Blur Reduction</b> לא ניתן להשתמש בתכונה בו זמנית.</li> </ul>			
פונקציית FreeSync / Adaptive-Sync הופעלה.	<b>On (מופעל)</b>		
פונקציית FreeSync / Adaptive-Sync כבוי.	<b>Off (כבוי)</b>		


<p>מצב זה ממזער טשטוש תנועה בסרטונים נעים במהירות. כדי לנצל את מלוא הפונקציה הזו, בחר 1920 x 1080 ב          144/120 הרץ לפני הפעלת <b>1ms Motion Blur Reduction</b>.</p>  <p>פונקציה זו זמינה עבור התדרים האנכיים הבאים. (הרץ 144 / הרץ 120)</p>	<p>On (מופעל)</p>	<p>1ms Motion Blur Reduction</p>	<p>Game Adjust (כוונן משחק)</p>
<p>מכבה <b>1ms Motion Blur Reduction</b>.</p> 	<p>Off (כבוי)</p>		
<p><b>! הערה</b></p> <ul style="list-style-type: none"> <li>• כדי להפחית את טשטוש התנועה, הבהירות מופחתת באמצעות בקרת תאורה אחורית.</li> <li>• <b>FreeSync   1ms Motion Blur Reduction</b> לא ניתן להשתמש בתכונה בו זמנית.</li> <li>• פונקציה זו מותאמת למשחק.</li> <li>• מומלץ לכבות כאשר אינך משתמש בפונקציית המשחק.</li> <li>• הבהוב עלול להתרחש במהלך <b>1ms Motion Blur Reduction</b> מתבצע.</li> </ul>			
<p>אתה יכול לשלוט על הניגודיות השחורה כדי לראות טוב יותר בסצינות חשוכות.          ניתן להבחין בקלות בין אובייקטים על גבי מסכי משחק כהים.</p>		<p><b>Black Stabilizer</b> (מייצב שחור)</p>	

<p>מגדיר זמן תגובה לתמונות המוצגות על סמך מהירות המסך. בסביבה רגילה, מומלץ להשתמש <b>Fast (מהיר)</b>. לתמונה זזה במהירות מומלץ להשתמש <b>Faster (יותר מהר)</b>. לאחר בחירת <b>המצב המהיר</b>, <b>טשטוש תנועה</b> עשוי להתרחש בהתאם לתוכן.</p>	<p><b>Response Time</b> (זמן תגובה)</p>	<p><b>Game Adjust</b> (כוונן משחק)</p>	
<p>הגדירו את זמן התגובה למהיר יותר.</p>			<p><b>Faster (יותר מהר)</b></p>
<p>מגדיר את זמן התגובה למהיר.</p>			<p><b>Fast (מהיר)</b></p>
<p>מגדיר את זמן התגובה למצב רגיל.</p>			<p><b>Normal (רגיל)</b></p>
<p>אינו משתמש בתכונה לשיפור זמן התגובה.</p>			<p><b>Off (כבוי)</b></p>
<p>Crosshair (כוונת צלב) מסמן את מרכז המסך למשחקי (FPS) של האדם היורה הראשון. משתמשים יכולים לבחור את הכוונת שמתאימה לסביבת המשחק שלהם מבין ארבע כוונות שונות.</p> <ul style="list-style-type: none"> <li>• כאשר המסך כבוי או נכנס למצב חיסכון באנרגיה, תכונת זו נכבית אוטומטית Off (כבוי).</li> </ul>			<p><b>Crosshair</b> (כוונת צלב)</p>
<p>המחווון מוצג בחלק הימני העליון של המסך. הוא משקף את קצב הפריימים הממשי המתקבל בקלט.</p>	<p><b>On (מופעל)</b></p>		<p><b>FPS Counter</b> (מונה ה- FPS)</p>
<p>הוא אינו משתמש בפונקציית מונה FPS.</p>	<p><b>Off (כבוי)</b></p>		
<p><b>⚠ הערה</b></p> <ul style="list-style-type: none"> <li>• לא ניתן להשתמש בתכונות של <b>FPS Counter</b> (מונה FPS) <b>Crosshair</b> (כוונת צלב) בו-זמנית.</li> </ul>			
<p>Do you want to reset your Game settings? (האם ברצונך לאפס את הגדרות המשחק שלך?)</p>		<p><b>Game Reset</b> (איפוס המשחק)</p>	
<p>בטל את הבחירה.</p>	<p><b>No (לא)</b></p>		
<p>חוזר להגדרות ברירת המחדל.</p>	<p><b>Yes (כן)</b></p>		

Settings (הגדרות) <		תיאור
Picture Adjust (התאם תמונה)		
Brightness (בהירות)	מכוון את בהירות המסך.	
Contrast (ניגודיות)	מכוון את ניגודיות המסך.	
Sharpness (חדות)	מכוון את חדות המסך.	
Gamma (גמא)	Mode 1 (מצב 1), Mode 2 (מצב 2), Mode 3 (מצב 3)	ככל שערך הגמא גבוה יותר, כך התמונה תהיה כהה יותר. כמו כן, ככל שערך הגמא נמוך יותר, כך התמונה בהירה יותר.
	Mode 4 (מצב 4)	אם אינך צריך לשנות את הגדרות הגמא, בחר במצב 4.
Color Temp (טמפרטורת צבע)	Custom (מותאם אישית)	המשתמש יכול להגדיר אותו לאדום, ירוק או כחול על ידי התאמתו.
	Warm (חם)	מגדיר את צבע המסך לגוון אדמדם.
	Medium (בינוני)	מגדיר את צבע המסך בין אדום לכחול.
	Cool (קר)	מגדיר את צבע המסך כחלחל.
	Manual (ידני)	המשתמש יכול לכוון את טמפרטורת הצבע.
R/G/B	אתה יכול להתאים את צבע התמונה באמצעות Red (אדום), Green (ירוק), ו Blue (כחול) צבעים.	
Six Color (שישה צבעים)		עונה על דרישות המשתמש לצבעים על ידי התאמת הגוון והרוויה של ששת הצבעים (Red, Green, Blue, Cyan, Magenta and Yellow) (אדום, ירוק, כחול, טורקיז, מגנטה וצהוב) ואז שמירת ההגדרות.
	Hue (גוון)	מכוון את הטון של צבעי המסך.
	Saturation (רוויה)	משנה את הרוויה של צבעי המסך. ככל שהמספר נמוך יותר, כך פחות רווי. ככל שהערך גדול יותר, כך רווי יותר.
Black Level (רמה שחורה)		מציין את רמת ההיסט (רק עבור HDMI) • קיזוז: כהפניה לאות וידאו, זהו הצבע הכהה ביותר שהצג יכול להציג.
	High (גבוה)	שומר על יחס הניגודיות הנוכחי של המסך.
	Low (נמוך)	מפחית את הערכים השחורים ומגדיל את הערכים הלבנים בהשוואה ליחס הניגודיות הנוכחי של המסך.

Do you want to reset your picture settings? (האם ברצונך לאפס את הגדרות התמונה שלך?)		Picture Reset (אפס תמונה)	Picture Adjust (התאם תמונה)
בטל את הבחירה.	No (לא)		
חוזר להגדרות ברירת המחדל.	Yes (כן)		

תיאור	Settings < Sound (צליל)	
מכוון את עוצמת הקול.	Volume (כרך)	Sound (צליל)
<p><b>הערה</b> !</p> <p>• ניתן לזווסת את השתקה / ביטול על ידי הזזה של כפתור ההיגוי מטה ▼ בתפריט Volume (כרך).</p>		

תיאור		Settings (הגדרות) < Input (קלט)	
בוחר את מצב הקלט.		Input List (רשימת קלט)	Input (קלט)
מתאים את יחס הממדים של המסך.		Aspect Ratio (יחס גובה-רוחב)	
מציג את הווידאו במצב מסך רחב ללא קשר לקלט אות הווידאו.	Full Wide (מלא רחב)		
מציג וידאו בהתאם ליחס הממדים של קלט אות הווידאו.	Original (מקורי)		
<p><b>הערה</b> </p> <ul style="list-style-type: none"> <li>• התצוגה עשויה להיראות זזה עבור אפשרויות Full Wide (מלא רחב) ו Original (מקורי) ברזולוציה המומלצת (1920 x 1080).</li> </ul>			

תיאור		Settings (הגדרות) < General (כללי)	
מגדיר את מסך התפריט לשפה הרצויה.		Language (שפה)	
באפשרותך להתאים אישית את התפריט הראשי כדי לגשת בקלות לתפריט המועדף עליך.		User-defined Key 1	
User-defined Key 1 (מפתח המוגדר על-ידי המשתמש 1) ו- User-defined Key 2 (מפתח המוגדר על-ידי המשתמש 2) מופיעים משמאל/מימין לתפריט הראשי.		User-defined Key 2	
חוסך אנרגיה באמצעות התכונה היעילה ביותר של SMART ENERGY SAVING.	High (גבוה)	SMART ENERGY SAVING	
חוסך באנרגיה באמצעות התכונה SMART ENERGY SAVING רמת יעילות נמוכה יותר.	Low (נמוך)		
משבית את התכונה SMART ENERGY SAVING.	Off (כבוי)		
<p><b>! הערה</b></p> <ul style="list-style-type: none"> <li>הערך של נתוני חיסכון באנרגיה יכול להיות שונה בהתאם לפאנל ולספק הפאנל.</li> <li>אם תבחר באפשרות SMART ENERGY SAVING או High (גבוה) או Low (נמוך) בהירות המסך תהיה נמוכה או גבוהה יותר בהתאם למקור.</li> </ul>			
כאשר מצב Deep Sleep Mode (שינה עמוקה מצב) מופעל, צריכת החשמל ממוזערת כאשר הצג במצב המתנה.		Deep Sleep Mode (מצב שינה עמוקה)	
מפעיל Deep Sleep Mode (מצב שינה עמוקה).	On (מופעל)		
משבית את Deep Sleep Mode (מצב שינה עמוקה).	Off (כבוי)		
<p><b>! הערה</b></p> <ul style="list-style-type: none"> <li>אם Deep Sleep Mode (מצב שינה עמוקה) Off (כבוי), הצג מכבה את האור האחורי רק כאשר הצג נמצא במצב המתנה.</li> </ul>		Automatic Standby (המתנה אוטומטית)	
פונקציה המכבה את הצג באופן אוטומטי אם אין תנועה על המסך למשך פרק זמן מסוים. ניתן להגדיר טיימר לפונקציית כיבוי אוטומטי. (Off ו- 4H,6H,8H)			

General (כללי)

נא הגדר את גירסת תאימות הקלט כך שתתאים לגירסת ההתקן החיצוני המחובר.		<b>Input Compatibility Version</b> (גירסת תאימות הקלט)	General (כללי)
2.0/1.4 אם ברצונך להשתמש ב-HDR, בחר את Input Compatibility Version (גירסת תאימות הקלט) ל- 2.0.	<b>HDMI</b>		
1.4/1.2 אם ברצונך להשתמש ב-HDR, בחר את Input Compatibility Version (גירסת תאימות הקלט) ל- 1.4.	<b>DisplayPort</b>		
תכונה זו מבטלת את התצורה והתאמת התפריטים.		<b>OSD Lock (OSD כבוי)</b>	
מאפשר <b>OSD Lock (OSD כבוי)</b> .	<b>On (מופעל)</b>		
משבית <b>OSD Lock (OSD כבוי)</b> .	<b>Off (כבוי)</b>		
<p><b>! הערה</b></p> <ul style="list-style-type: none"> <li>כל התכונות מושבתות למעט <b>Brightness</b> (בהירות), <b>Contrast</b> (ניגודיות) ב <b>Picture Adjust</b> (התאם תמונה), <b>Volume</b> (כרך) ב <b>Sound</b> (צליל), <b>Input</b> (קלט), <b>OSD Lock (OSD כבוי)</b> ו <b>Information</b> (מידע) ב <b>General</b> (כללי).</li> </ul>			
מידע התצוגה מוצג <b>Total Power On Time</b> (זמן הפעלה כולל), <b>Resolution</b> (רזולוציה).		<b>Information (מידע)</b>	
Do you want to reset your settings? (האם ברצונך לאפס את ההגדרות שלך?)		<b>Reset to Initial Settings</b> (אפס להגדרות הראשוניות)	
בטל את הבחירה.	<b>No (לא)</b>		
חוזר להגדרות ברירת המחדל.	<b>Yes (כן)</b>		

## פתרון תקלות

שום דבר לא מוצג על המסך.	
האם כבל החשמל של הצג מחובר?	• בדוק אם כבל החשמל מחובר כראוי לשקע החשמל.
האם ההודעה "האם המסך אינו מוגדר כרגע לרזולוציה המומלצת." מוצגת?	• דבר זה קורה כשאותות המשודרים מהמחשב השולחני (כרטיס גרפי) אינם נמצאים בטווח התדר המומלץ האפקי או האנכי של הצג. יש לעיין במדור מפרט טכני של המוצר במדריך זה כדי להגדיר את התדירות המתאימה.
האם מוצגת ההודעה <b>No Signal (ללא איתות)?</b>	• הודעה זו מוצגת כשכבל האות המחובר בין המחשב השולחני לצג חסר או אינו מחובר. יש לבדוק את הכבל ולחברו מחדש.
האם מוצגת ההודעה <b>Out of Range ( מחוץ לטווח)?</b>	• דבר זה קורה כשאותות המשודרים מהמחשב השולחני (כרטיס גרפי) אינם נמצאים בטווח התדר האפקי או האנכי של הצג. יש לעיין במדור מפרט טכני של המוצר במדריך זה כדי להגדיר את התדירות המתאימה.
התקנת את מנהל ההתקן לתצוגה?	• הקפד להתקין את מנהל ההתקן לתצוגה מאתר האינטרנט שלנו: <a href="http://www.lg.com">http://www.lg.com</a> . • הקפד לבדוק אם כרטיס המסך תומך חבר ושחק פונקציה.
חלק מהתכונות מושבתות.	
האם כמה פונקציות אינן זמינות כשלוחצים על כפתור התפריט?	• OSD נעול. עבור אל <b>Settings &gt; General (הגדרות &lt; כללי)</b> והגדר את <b>OSD Lock (כבוי Off (כבוי))</b> .

המסך שומר על תמונה.	
<ul style="list-style-type: none"> <li>הצגת תמונת סטילס לזמן ממושך עלולה לגרום נזק למסך, וכתוצאה מכך לשמור על התמונה.</li> <li>כדי להאריך את חיי המסך, השתמש בשומר מסך.</li> </ul>	האם הדבקת תמונה מתרחשת גם כאשר המסך כבוי?
תצוגת המסך אינה יציבה ומטלטלת. / תמונות המוצגות על הצג משאירות עקבות צל.	
<ul style="list-style-type: none"> <li>אם הרזולוציה שנבחרה היא HDMI 1080i 60/50 הרץ (משולב), ייתכן שהמסך מהבהב. שנה את הרזולוציה ל 1080p או את הרזולוציה המומלצת.</li> </ul>	בחרת את הרזולוציה המתאימה?

## ! הערה

- תדר אנכי: על מנת להציג תמונה, יש לרענן את המסך עשרות פעמים בשנייה, כמו מנורת פלורסנט. מספר הפעמים שמרענן את המסך בשנייה נקרא תדר אנכי, או קצב רענון, והוא מיוצג על ידי הרץ.
- תדר אופקי: הזמן שלוקח להציג קו אופקי אחד נקרא מחזור אופקי. אם 1 מחולק במרווח האופקי, התוצאה היא מספר הקווים האופקיים המוצגים בשנייה. זה נקרא תדר אופקי ומיוצג על ידי kHz.
- בדוק אם הרזולוציה או התדר של כרטיס המסך נמצאים בטווח המותר על ידי הצג והגדר אותו לרזולוציה המומלצת (האופטימלית) **Settings < Display < Control Panel** (לוח הבקרה < מציג < הגדרות). ההגדרות עשויות להיות שונות בהתאם למערכת ההפעלה בה אתה משתמש.
- אי הגדרת כרטיס המסך לרזולוציה המומלצת (האופטימלית) עשויה לגרום לטקסט מטושטש, למסך מעומעם, לאזור תצוגה חתוך או לכיוונון שגוי של התצוגה.
- שיטות ההגדרה עשויות להיות שונות בהתאם למחשב או למערכת ההפעלה, ורזולוציות מסוימות עשויות שלא להיות זמינות בהתאם לביצועי כרטיס המסך. אם זה המקרה, פנה ליצרן המחשב או כרטיס המסך לקבלת סיוע.
- כרטיסי מסך מסוימים עשויים שלא לתמוך ברזולוציה של 1080 × 1920. אם לא ניתן להציג את הרזולוציה, פנה ליצרן כרטיס המסך שלך.

צבע התצוגה אינו תקין.	
<ul style="list-style-type: none"> <li>הגדר את הצבע ל- 24 סיביות (צבע אמיתי) ומעלה. ב-Windows, עבור אל <b>Settings &lt; Display &lt; Control Panel</b> &lt; <b>Color Quality (לוח הבקרה &lt; תצוגה &lt; הגדרות &lt; איכות צבע)</b>. (ההגדרות עשויות להיות שונות בהתאם למערכת ההפעלה מערכת ההפעלה בה אתה משתמש).</li> </ul>	האם התצוגה נראית דהויה (16 צבעים)?
<ul style="list-style-type: none"> <li>בדוק אם כבל האות מחובר כהלכה. חבר מחדש את הכבל או הכנס מחדש את כרטיס המסך של המחשב.</li> </ul>	האם צבע התצוגה נראה לא יציב או מנוכרום?
<ul style="list-style-type: none"> <li>בעת השימוש בצג, כתמים מפוסלים (אדום, ירוק, כחול, לבן או שחור) עשויים להופיע על המסך. זה נורמלי עבור מסך LCD. זו לא שגיאה וגם לא קשורה לביצועי הצג.</li> </ul>	האם יש נקודות על המסך?
אין קול מיציאת האוזניות.	
<ul style="list-style-type: none"> <li>ודא שחיבורי יציאת האוזניות משוכים כהלכה.</li> <li>נסה להגדיל את עוצמת הקול עם הג'ויסטיק.</li> <li>הגדר את פלט השמע של PC לצג שבו אתה משתמש. ב- מיקרוסופט חלונות, עבור אל <b>Control Panel &gt; Hardware and Sound &gt; Sound &gt; set the Monitor as default device (לוח הבקרה &lt; חומרה וציליל &lt; צליל &lt; הגדר את הצג כמכשיר ברירת מחדל)</b>. (ההגדרות עשויות להיות שונות בהתאם למערכת ההפעלה (מערכת ההפעלה) בה אתה משתמש).</li> </ul>	האם תמונות מוצגות באמצעות כניסת (DP DisplayPort) או HDMI ללא קול?

## מפרט

24G411A

תמיכה בצבע 8 סיביות.	עומק צבע	מסך LCD
1080 x 1920 ב 144 הרץ	רזולוציה מקסימאלית	פתרון הבעיה
1080 x 1920 ב 120 הרץ	רזולוציה מומלצת	
1.3 A --- 19 V	קיבולת מדורגת	מקורות אנרגיה
פלט: 1.3 A --- 19 V		מתאם AC / DC
0°C עד 40°C	טמפרטורה	תנאים סביבתיים
פחות מ 80%	לחות	
-20°C עד 60°C	טמפרטורה	
פחות מ 85%	לחות	
גודל צג (רוחב × גובה × עומק)		ממדים
220 x 412 x 539.4 (מ"מ)		
38.7 x 317.1 x 539.4 (מ"מ)		
3.3 (ק"ג)	עם מעמד	משקל (ללא אריזה)
2.4 (ק"ג)	בלי מעמד	

המפרט עשוי להשתנות ללא הודעה מוקדמת.  
פירוש הסמל ~ זרם חילופין, והסמל --- פירושו זרם ישר.

# מפרט

27G411A

תמיכה בצבע 8 סיביות.	עומק צבע	מסך LCD
1080 x 1920 ב 144 הרץ	רזולוציה מקסימאלית	פתרון הבעיה
1080 x 1920 ב 120 הרץ	רזולוציה מומלצת	
1.3 A --- 19 V	קיבולת מדורגת	מקורות אנרגיה
פלט: 1.3 A --- 19 V		מתאם AC / DC
0°C עד 40°C	תנאי הפעלה	תנאים סביבתיים
פחות מ 80%	לחות	
-20°C עד 60°C	תנאי אחסון	
פחות מ 85%	לחות	
גודל צג (רוחב x גובה x עומק)		ממדים
611.5 x 452.4 x 220 (מ"מ)	עם מעמד	
611.5 x 357.8 x 38.5 (מ"מ)	בלי מעמד	
3.8 (ק"ג)	עם מעמד	משקל (ללא אריזה)
2.9 (ק"ג)	בלי מעמד	

המפרט עשוי להשתנות ללא הודעה מוקדמת.  
פירוש הסמל ~ זרם חילופין, והסמל --- פירוש זרם ישר.

## מצב תמיכה במפעל

## HDMI

הערות	קוטביות (H / V)	תדר אנכי (הרץ)	תדר אופקי (kHz)	רזולוציה
	-/-	59.94	31.469	640 x 480
	+/+	60.317	37.879	800 x 600
	-/-	60.004	48.363	1024 x 768
תזמון מומלץ Input Compatibility Version: 1.4 -	+/+	60	67.5	1920 x 1080
	+/+	74.99	84.364	1920 x 1080
	-/-	100	110	1920 x 1080
תזמון מומלץ Input Compatibility Version: 2.0 -	-/-	119.982	137.26	1920 x 1080
תזמון מומלץ (Overclock) Input Compatibility Version: 2.0 -	-/-	143.981	166.587	1920 x 1080

## DisplayPort

הערות	קוטביות (H / V)	תדר אנכי (הרץ)	תדר אופקי (kHz)	רזולוציה
	-/-	59.94	31.469	640 x 480
	+/+	60.317	37.879	800 x 600
	-/-	60.004	48.363	1024 x 768
תזמון מומלץ Input Compatibility Version: 1.2 -	+/+	60	67.5	1920 x 1080
	+/+	74.99	84.364	1920 x 1080
	-/-	100	110	1920 x 1080
תזמון מומלץ Input Compatibility Version: 1.4 -	-/-	119.982	137.26	1920 x 1080
תזמון מומלץ (Overclock) Input Compatibility Version: 1.4 -	-/-	143.981	166.587	1920 x 1080

## תזמון HDMI (וידאו)

הערות	תדר אנכי (הרץ)	תדר אופקי (kHz)	מצב מוגדר מראש
	60	31.5	480P
	60	45	720P
	60	67.5	1080P
	120	135	1080P



הדגם והמספר הסידורי של המוצר נמצאים בגב ובצד אחד של המוצר.  
רשום אותם למטה למקרה שתזדקק לשירות.

דגם

מספר סידורי.