



Life's Good

Bahasa Indonesia

Petunjuk singkat memulai

LG L Fino Dual

LG-D295

CE0168

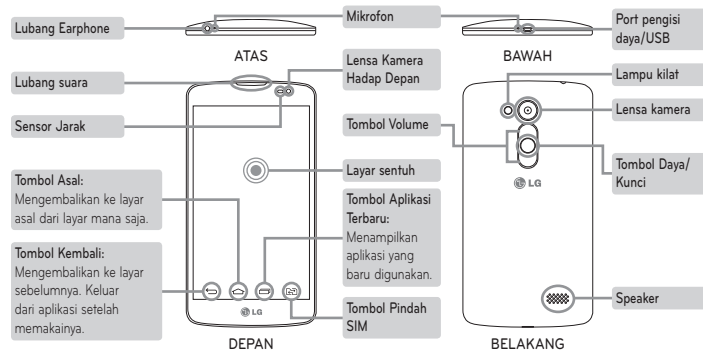


PRINTED WITH SOYINK

www.lg.com

MBM64678014 (1.0)

Ringkasan



Pedoman untuk pemakaian yang aman dan efisien

Harap baca pedoman singkat ini. Tidak mengikuti pedoman ini dapat membahayakan atau melanggar hukum. Peranti ini hanya mengumpulkan data spesifik mengenai kesalahan tersebut, seperti halnya kekuatan sinyal, posisi ID seluler saat panggilan terputus tiba-tiba, dan aplikasi yang telah dimuat. Log ini hanya dipakai untuk membantu menentukan penyebab kesalahan tersebut. Log ini dienkripsi dan hanya dapat diakses oleh pusat servis resmi LG bila Anda perlu mengembalikan perangkat untuk diperbaiki.

Paparan terhadap energi frekuensi radio
Informasi paparan gelombang radio dan Tingkat Penyerapan Spesifik (SAR).

Model ponsel LG-D295 ini dirancang untuk memenuhi persyaratan keselamatan yang berlaku untuk paparan gelombang radio. Persyaratan ini berdasarkan pada pedoman ilmiah dengan mempertimbangkan batas keselamatan yang dirancang untuk memastikan keselamatan semua orang, tidak tergantung usia dan kondisi kesehatannya.

- Pedoman paparan gelombang radio memakai satuan pengukuran yang dikenal sebagai Tingkat Penyerapan Spesifik, atau SAR. Pengujian SAR dilakukan memakai metode yang telah distandarisasi dengan ponsel memancarkan pada level daya tertinggi yang diizinkan di semua band frekuensi yang dipakainya.
- Meskipun mungkin terdapat perbedaan level SAR dari beragam model ponsel LG, semuanya dirancang untuk memenuhi pedoman yang terkait dengan paparan pada gelombang radio.
- Batas SAR yang disarankan oleh International Commission on Non-Ionizing Radiation Protection (ICNIRP) adalah rata-rata 2 W/Kg pada sepuluh 10 g jaringan tubuh.
- Nilai SAR tertinggi untuk model ponsel ini yang diuji untuk pemakaian di telinga adalah 0,846 W/kg (10 g) dan bila dipakai di tubuh 0,809 W/kg (10 g).
- Perangkat ini memenuhi pedoman paparan RF saat dipakai dalam posisi pemakaian normal di telinga atau

Pedoman untuk pemakaian yang aman dan efisien (sambungan)

- Interferensi ringan dapat mempengaruhi TV, radio, PC, dsb.
- Gunakan ponsel pada suhu antara 0 °C dan 40 °C, jika memungkinkan. Memaparkan ponsel pada suhu yang sangat rendah atau sangat tinggi dapat mengakibatkan kerusakan, malfungsi, atau bahkan ledakan.

Keselamatan di jalan raya

- Perhatikan hukum dan peraturan tentang pemakaian telepon seluler di daerah tempat Anda mengemudi.
- Jangan memakai ponsel selagi mengemudi.
- Pusatkan perhatian untuk mengemudi.
- Pinggirkan dan parkir di tepi jalan sebelum membuat atau menjawab panggilan jika kondisi mengemudi mengharuskan.
- Energi RF dapat memengaruhi beberapa sistem elektronik pada kendaraan Anda seperti halnya stereo mobil dan perlengkapan keselamatan.
- Bila kendaraan Anda dilengkapi kantong udara, jangan menghalanginya dengan perlengkapan nirkabel tetap

Pedoman untuk pemakaian yang aman dan efisien (sambungan)

- Cabutlah selalu pengisi daya dari stopkontak dinding setelah ponsel terisi penuh untuk menghemat konsumsi daya yang tidak perlu pada pengisi daya.
- Masa pakai baterai sesungguhnya akan tergantung pada konfigurasi jaringan, pengaturan produk, pola pemakaian, baterai dan kondisi lingkungan.
- Pastikan bahwa tidak ada benda bertepi-tajam seperti halnya gigi binatang atau kuku, yang menyentuh baterai. Hal ini dapat menyebabkan kebakaran.

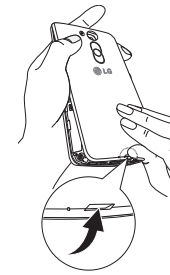
CARA MEMPERBARUI PONSEL CERDAS ANDA

Akses ke rilis firmware terbaru, fungsi dan perbaikan baru perangkat lunak.
Perbarui ponsel cerdas Anda tanpa PC. Pilih Pusat Pembaruan > **Pembaruan Perangkat Lunak. Perbarui ponsel cerdas Anda dengan menghubungkannya ke PC Anda.** Untuk informasi lebih lanjut tentang pemakaian fungsi ini, harap kunjungi <http://www.lg.com/common/index.jsp> pilih negara dan bahasa.

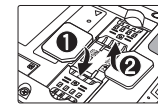
Pengaturan

Sebelum Anda mulai memakai ponsel, Anda perlu memasukkan kartu SIM dan baterainya.

Memasang kartu SIM dan baterai



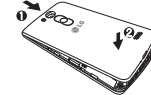
1. Lepaskan penutup belakang.



2. Pastikan area kontak warna emas pada kartu menghadap ke bawah.



3. Masukkan baterainya.



4. Pasang penutup belakang.

Pedoman untuk pemakaian yang aman dan efisien (sambungan)

saat berada sedikitnya 1,5 cm dari tubuh. Bila memakai sarung ponsel, pakailah klip sabuk atau penahan untuk pengoperasian pasang-di-badan, dan ini tidak boleh mengandung logam, selain itu, posisinya paling sedikit 1,5 cm dari tubuh Anda. Untuk mengirimkan file data atau pesan, perangkat ini butuh koneksi yang berkualitas ke jaringan. Dalam beberapa kasus, transmisi file data atau pesan dapat terhunda hingga koneksi tersedia. Pastikan petunjuk jarak pisah di atas diikuti hingga transmisi selesai.

Pemeliharaan dan perawatan produk

⚠ PERINGATAN!

Hanya pakai baterai, pengisi daya dan aksesoris yang disetujui untuk dipakai bersama ponsel model ini. Pemakaian jenis apa pun lainnya dapat membatalkan persetujuan atau garansi yang berlaku untuk ponsel ini, dan dapat membahayakan.

- Jangan membongkar unit ini. Bawah ke teknisi servis yang memenuhi syarat bila perbaikan diperlukan.
- Perbaikan selama garansi, berdasar keputusan LG, mungkin meliputi komponen atau papan pengganti yang baru atau rekondisi, asalkan mempunyai fungsionalitas yang sama dengan komponen yang digantikan.
- Jauhkan dari peralatan listrik seperti halnya TV, radio, dan komputer pribadi.
- Unit harus dijauhkan dari sumber panas seperti halnya radiator atau kompor.
- Jangan jatuhkan.
- Jangan sampai perangkat terkena getaran atau kejutan mekanik.
- Matikan ponsel di area yang diwajibkan oleh peraturan khusus. Misalnya, jangan memakai ponsel Anda di rumah sakit karena dapat memengaruhi perlengkapan medis yang peka.
- Jangan memegang ponsel dengan tangan basah sewaktu mengisi daya ponsel. Hal ini mungkin menyebabkan kejutan listrik dan dapat mengakibatkan kerusakan parah pada ponsel Anda.

Pedoman untuk pemakaian yang aman dan efisien (sambungan)

- Bila memakai headphone, kurangi volume jika Anda tidak dapat mendengarkan orang berbicara di dekat Anda atau jika orang tersebut duduk di sebelah Anda, Anda dapat mendengar apa yang Anda ucapkan.

CATATAN: Tekanan suara yang berlebihan dari earphone dan headphone dapat menyebabkan hilangnya pendengaran.

Komponen dari Kaca

Beberapa bagian pada perangkat seluler Anda terbuat dari kaca. Kaca ini dapat pecah jika perangkat seluler Anda jatuh pada permukaan yang keras atau menerima benturan keras. Jika kacanya pecah, jangan sentuh atau berusaha melepaskannya. Hentikan pemakaian perangkat seluler Anda hingga kacanya diganti oleh penyedia layanan resmi.

CATATAN:

- Tampilan dan ilustrasi layar bisa berbeda dengan yang Anda lihat pada perangkat yang sesungguhnya.
- Beberapa bagian dari panduan ini mungkin tidak berlaku bagi perangkat Anda, tergantung dari perangkat lunak dan penyedia layanan Anda. Semua informasi dalam dokumen ini dapat berubah tanpa pemberitahuan.
- Pakailah selalu aksesoris LG asli. Jika tidak dilakukan hal ini dapat membatalkan garansi Anda.
- Aksesoris yang tersedia bisa berbeda-beda tergantung dari wilayah atau negara Anda.
- Beberapa fitur dan layanan bisa berbeda-beda tergantung wilayah, perangkat dan versi perangkat lunak.

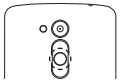
PT. LG ELECTRONICS INDONESIA

Gandaria 8 Office Tower, lantai 31,
Jalan Sultan Iskandar Muda, Kebayoran Lama,
DKI Jakarta Selatan 12240, Indonesia.

Pengaturan (sambungan)

Saat pertama Anda menghidupkan ponsel, Anda akan dipandu melakukan serangkaian langkah penting untuk mengkonfigurasi pengaturan ponsel.

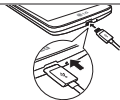
Hidupkan ponsel



Tekan dan tahan tombol **Daya/Kunci** selama dua detik.

CATATAN: Tombol daya tersedia apabila cover baterai dipasang pada ponsel.

Mengisi daya ponsel



- Port pengisian daya di bagian bawah ponsel.
- Masukkan salah satu ujung kabel pengisian daya ke ponsel, dan tancapkan ujung satunya lagi ke stopkontak listrik.
- Untuk memaksimalkan masa pakai baterai, pastikan baterai telah terisi penuh sebelum Anda memakainya untuk pertama kali.

⚠ PERINGATAN! Pakailah hanya pengisi daya, baterai, dan kabel LG. Saat memakai pengisi daya atau kabel yang tak disetujui, hal ini mungkin menyebabkan pengisian baterai lambat atau muncul pesan mengenai pengisian daya yang lambat. Atau, dapat menyebabkan baterai meledak atau dapat merusak perangkat, yang mana hal ini tidak dilindungi oleh garansi.

Pedoman untuk pemakaian yang aman dan efisien (sambungan)

- Jangan mengisi daya handset di dekat bahan yang mudah terbakar karena handset dapat menjadi panas dan menimbulkan bahaya kebakaran.
- Pakailah kain kering untuk membersihkan bagian luar unit (jangan memakai bahan pelarut seperti halnya bensol, pengencer, atau alkohol).
- Jangan mengisi daya bila ponsel berada di atas perabot lunak.
- Ponsel harus diisi di area yang berventilasi baik.
- Jangan sampai unit ini terkena asap atau debu berlebihan.
- Jangan menyimpan ponsel di sebelah kartu kredit atau tiket perjalanan, karena dapat merusak informasi pada strip magnetik.
- Jangan mengetuk layar dengan benda tajam karena dapat merusak ponsel.
- Jangan sampai ponsel terkena cairan atau kelembapan.
- Pakailah aksesoris seperti earphone dengan hati-hati. Jangan sentuh antena bila tidak perlu.
- Jangan memakai, menyentuh, atau mencoba melepas atau memperbaiki kaca yang pecah, belah, atau retak.

Kerusakan pada layar kaca karena penyalahgunaan atau kesalahan pemakaian tidak dilindungi oleh garansi.
• Ponsel Anda adalah perangkat elektronik yang menghasilkan panas selama pengoperasian normal. Terlalu lama kontak langsung dengan kulit tanpa ventilasi yang memadai dapat menyebabkan rasa tidak nyaman atau terasa panas. Karena itu, berhati-hatilah saat memegang ponsel Anda selama atau begitu selesai digunakan.

Pengoperasian ponsel secara efisien

Perangkat elektronik

Semua ponsel dapat menerima interferensi, yang dapat mempengaruhi kinerjanya.
• Jangan memakai telepon seluler Anda dekat perlengkapan medis tanpa meminta izin. Hindari meletakkan ponsel di atas alat pacu jantung, misalnya di saku baju Anda.
• Beberapa alat bantu dengar dapat terganggu oleh telepon seluler.

Pedoman untuk pemakaian yang aman dan efisien (sambungan)

Anak-anak

Simpan telepon di tempat yang aman jauh dari jangkauan anak kecil. Ponsel berisi komponen kecil yang dapat menyebabkan bahaya tersedekik jika lepas.

Panggilan Darurat

Panggilan darurat mungkin tidak tersedia di semua jaringan seluler. Oleh karenanya, Anda tidak boleh hanya mengandalkan ponsel untuk panggilan darurat. Tanyakan pada penyedia layanan di tempat Anda.

Informasi dan pemeliharaan baterai

- Anda tidak perlu mengosongkan baterai Anda sebelum mengisi ulang. Tidak seperti sistem baterai lainnya, tidak ada efek memori yang dapat mempengaruhi kinerja baterai.
- Pakailah hanya baterai dan pengisi daya LG. Pengisi daya LG dirancang untuk memaksimalkan masa pakai baterai.

- Jangan membongkar atau menyebabkan arus-pendek pada baterai.
- Jagalah kebersihan kontak logam pada baterai.
- Ganti baterai bila kinerjanya sudah tidak dapat diterima lagi. Paket baterai dapat diisi ulang ratusan kali sampai saatnya diganti.
- Isi ulang baterai jika baterai tidak dipakai dalam waktu lama untuk memaksimalkan kegunaannya.
- Jangan sampai pengisi daya baterai terkena sinar matahari langsung atau dipakai di tempat dengan kelembapan tinggi, seperti halnya dalam kamar mandi.
- Jangan tinggalkan baterai di tempat yang panas atau dingin, karena hal ini dapat menurunkan kinerja baterai.
- Ada risiko ledakan jika baterai diganti dengan jenis yang salah.
- Buang baterai bekas sesuai dengan petunjuk pabriknya. Harap daur ulang bila memungkinkan. Jangan buang sebagai limbah rumah tangga.
- Jika Anda perlu mengganti baterai, bawalah ke tempat servis atau dealer resmi LG Electronics untuk minta bantuan.

Quick start guide

LG L Fino Dual
LG-D295

CE0168

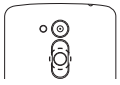


To download the latest full version of the user guide, go to www.lg.com on your PC or laptop.

Setup (continued)

When you first turn on the phone, you will be guided through a series of essential steps to configure the phone settings.

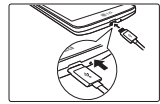
Turning on the phone



Press and hold the **Power/Lock** key for a couple of seconds.

NOTE: Power On/Off is available when battery cover is inserted to your phone.

Charging the phone



- The charging port is at the bottom of the phone.
- Insert one end of the charging cable into the phone and the other end into the charger, then plug the charger into an electrical socket.
- To maximize the battery lifetime, ensure that the battery is fully charged before you use it for the first time.

WARNING! Use only LG-approved chargers, batteries, and cables. When using unapproved chargers or cables, it may cause battery charging slowly or pop up the message regarding slow charging. Or, unapproved chargers or cables can cause the battery to explode or damage the device, which are not covered by the warranty.

Guidelines for safe and efficient use (continued)

- Do not tap the screen with a sharp object as it may damage the phone.
- Do not expose the phone to liquid or moisture.
- Use accessories like earphones cautiously. Do not touch the antenna unnecessarily.
- Do not use, touch or attempt to remove or fix broken, chipped or cracked glass. Damage to the glass display due to abuse or misuse is not covered under the warranty.
- Your phone is an electronic device that generates heat during normal operation. Extremely prolonged, direct skin contact in the absence of adequate ventilation may result in discomfort or minor burns. Therefore, use care when handling your phone during or immediately after operation.
- If your phone gets wet, immediately unplug it to dry off completely. Do not attempt to accelerate the drying process with an external heating source, such as an oven, microwave or hair dryer.
- The liquid in your wet phone, changes the color of the product label inside your phone. Damage to your device as a result of exposure to liquid is not covered under your warranty.

Efficient phone operation

Electronics devices

- All mobile phones may receive interference, which could affect performance.
- Do not use your mobile phone near medical equipment without requesting permission. Avoid placing the phone over pacemakers, for example, in your breast pocket.
 - Some hearing aids might be disturbed by mobile phones.
 - Minor interference may affect TVs, radios, PCs etc.
 - Use your phone in temperatures between 0 °C and 40 °C, if possible. Exposing your phone to extremely low or high temperatures may result in damage, malfunction, or even explosion.

Road safety

- Check the laws and regulations on the use of mobile phones in the area when you drive.
- Do not use a hand-held phone while driving.
 - Give full attention to driving.

Guidelines for safe and efficient use (continued)

- Replace the battery when it no longer provides acceptable performance. The battery pack may be recharged hundreds of times before it needs replacing.
- Recharge the battery if it has not been used for a long time to maximize usability.
- Do not expose the battery charger to direct sunlight or use it in high humidity, such as in the bathroom.
- Do not leave the battery in hot or cold places, as this may deteriorate battery performance.
- There is risk of explosion if the battery is replaced with an incorrect type.
- Dispose of used batteries according to the manufacturer's instructions. Please recycle when possible. Do not dispose as household waste.
- If you need to replace the battery, take it to the nearest authorised LG Electronics service point or dealer for assistance.
- Always unplug the charger from the wall socket after the phone is fully charged to save unnecessary power consumption of the charger.

- Actual battery life will depend on network configuration, product settings, usage patterns, battery and environmental conditions.
- Make sure that no sharp-edged items such as animal's teeth or nails, come into contact with the battery. This could cause a fire.

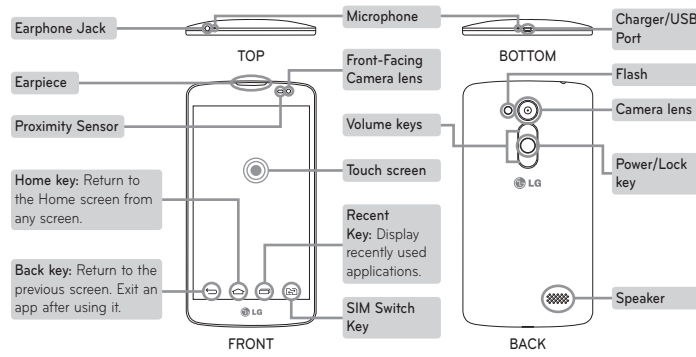
HOW TO UPDATE YOUR SMARTPHONE

Access to latest firmware releases, new software functions and improvements.

Update your smartphone without a PC. Select Update Center > Software Update.

Update your smartphone by connecting it to your PC. For more information about using this function, please visit <http://www.lg.com/common/index.jsp> select country and language.

Overview



Guidelines for safe and efficient use

Please read these simple guidelines. Not following these guidelines may be dangerous or illegal.

Should a fault occur, a software tool is built into your device that will gather a fault log. This tool gathers only data specific to the fault, such as signal strength, cell ID position in sudden call drop and applications loaded. The log is used only to help determine the cause of the fault. These logs are encrypted and can only be accessed by an authorized LG Repair centre should you need to return your device for repair.

Exposure to radio frequency energy

Radio wave exposure and Specific Absorption Rate (SAR) information.

This mobile phone model LG-D295 has been designed to comply with applicable safety requirements for exposure to radio waves. These requirements are based on scientific guidelines that include safety margins designed to assure the safety of all persons, regardless of age and health.

- The radio wave exposure guidelines employ a unit of measurement known as the Specific Absorption Rate, or SAR. Tests for SAR are conducted using standardised methods with the phone transmitting at its highest certified power level in all used frequency bands.
- While there may be differences between the SAR levels of various LG phone models, they are all designed to meet the relevant guidelines for exposure to radio waves.
- The SAR limit recommended by the International Commission on Non-Ionizing Radiation Protection (ICNIRP) is 2 W/kg averaged over 10 g of tissue.
- The highest SAR value for this model phone tested for use at the ear is 0.846 W/kg (10 g) and when worn on the body is 0.809 W/kg (10 g).
- This device meets RF exposure guidelines when used either in the normal use position against the ear or when positioned at least 1.5 cm away from the body. When a carry case, belt clip or holder is used for body-worn operation, it should not contain metal and should position the product at least 1.5 cm away from your body.

Guidelines for safe and efficient use (continued)

- Pull off the road and park before making or answering a call if driving conditions so require.
- RF energy may affect some electronic systems in your vehicle such as car stereos and safety equipment.
- When your vehicle is equipped with an air bag, do not obstruct with installed or portable wireless equipment. It can cause the air bag to fail or cause serious injury due to improper performance.
- If you are listening to music whilst out and about, please ensure that the volume is at a reasonable level so that you are aware of your surroundings. This is of particular importance when near roads.

Avoid damage to your hearing

To prevent possible hearing damage, do not listen at high volume levels for long periods.

Damage to your hearing can occur if you are exposed to loud sound for long periods of time. We therefore

recommend that you do not turn on or off the handset close to your ear. We also recommend that music and call volumes are set to a reasonable level.

- When using headphones, turn the volume down if you cannot hear the people speaking near you, or if the person sitting next to you can hear what you are listening to.

NOTE: Excessive sound pressure from earphones and headphones can cause hearing loss.

Glass Parts

Some parts of your mobile device are made of glass. This glass could break if your mobile device is dropped on a hard surface or receives a substantial impact. If the glass breaks, do not touch or attempt to remove it. Stop using your mobile device until the glass is replaced by an authorised service provider.

Guidelines for safe and efficient use (continued)

DECLARATION OF CONFORMITY

Hereby, **LG Electronics** declares that this **LG-D295** product is in compliance with the essential requirements and other relevant provisions of Directive **1999/5/EC**. A copy of the Declaration of Conformity can be found at <http://www.lg.com/global/declaration>

Notice: Open Source Software

To obtain the corresponding source code under GPL, LGPL, MPL and other open source licences, please visit <http://opensource.lge.com/> All referred licence terms, disclaimers and notices are available for download with the source code.

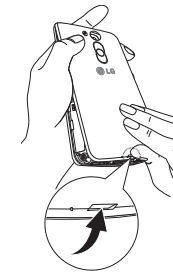
NOTE:

- Illustrations may differ from those you see on actual phone.
- Always use genuine LG accessories. Failure to do this may void your warranty.
- Available accessories may vary depending on your region, country or service provider.
- Some features and service may vary by region, phone, service provider and software version.
- All information in this document is subject to change without notice.

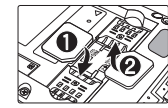
Setup

Before you start using the phone, you need to insert the SIM card and battery.

Installing the SIM card and battery



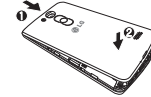
- Remove the back cover.



- Slide the SIM card into its slot as shown in the figure. Make sure the gold contact area on the card is facing downwards.



- Insert the battery.



- Insert the back cover.

Guidelines for safe and efficient use (continued)

In order to transmit data files or messages, this device requires a quality connection to the network. In some cases, transmission of data files or messages may be delayed until such a connection is available. Ensure the above separation distance instructions are followed until the transmission is completed.

Product care and maintenance

WARNING! Only use batteries, chargers and accessories approved for use with this particular phone model. The use of any other types may invalidate any approval or warranty applying to the phone and may be dangerous.

- Do not disassemble this unit. Take it to a qualified service technician when repair work is required.
- Repairs under warranty, at LG's discretion, may include replacement parts or boards that are either new or reconditioned, provided that they have functionality equal to that of the parts being replaced.

- Keep away from electrical appliances such as TVs, radios and personal computers.
- The unit should be kept away from heat sources such as radiators or cookers.
- Do not drop.
- Do not subject this unit to mechanical vibration or shock.
- Switch off the phone in any area where you are required to by special regulations. For example, do not use your phone in hospitals as it may affect sensitive medical equipment.
- Do not handle the phone with wet hands while it is being charged. It may cause an electric shock and can seriously damage your phone.
- Do not charge a handset near flammable material as the handset can become hot and create a fire hazard.
- Use a dry cloth to clean the exterior of the unit (do not use solvents such as benzene, thinner or alcohol).
- Do not charge the phone when it is on soft furnishings.
- The phone should be charged in a well ventilated area.
- Do not subject this unit to excessive smoke or dust.
- Do not keep the phone next to credit cards or transport tickets; it can affect the information on the magnetic strips.

Guidelines for safe and efficient use (continued)

Blasting area

Do not use the phone where blasting is in progress. Observe restrictions and follow any regulations or rules.

Potentially explosive atmospheres

- Do not use your phone at a refueling point.
- Do not use near fuel or chemicals.
- Do not transport or store flammable gas, liquid or explosives in the same compartment of your vehicle as your mobile phone or accessories.

In aircraft

Wireless devices can cause interference in aircraft.

- Turn your mobile phone off before boarding any aircraft.
- Do not use it on the ground without permission from the crew.

Children

Keep the phone in a safe place out of the reach of small children. It includes small parts which may cause a choking hazard if detached.

Emergency calls

Emergency calls may not be available on all mobile networks. Therefore you should never depend solely on your phone for emergency calls. Check with your local service provider.

Battery information and care

- You do not need to completely discharge the battery before recharging. Unlike other battery systems, there is no memory effect that could compromise the battery's performance.
- Use only LG batteries and chargers. LG chargers are designed to maximize the battery life.
- Do not disassemble or short-circuit the battery.
- Keep the metal contacts of the battery clean.